

Класс Костные рыбы

Класс костные рыбы

```
graph TD; A(Класс костные рыбы) --> B(осетрообразные); A --> C(щукообразные); A --> D(тресковые); A --> E(сельдеобразные); A --> F(карпообразные); A --> G(лососеобразные); A --> H(окунеобразные);
```

осетрообразные

щукообразные

тресковые

сельдеобразные

карпообразные

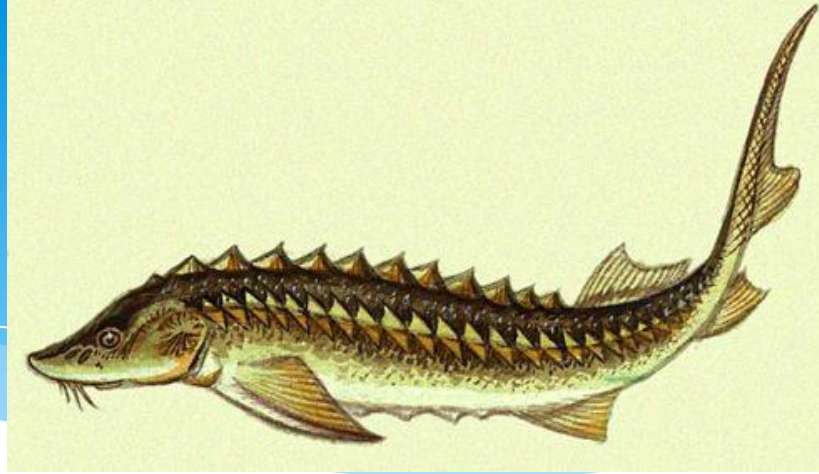
лососеобразные

окунеобразные

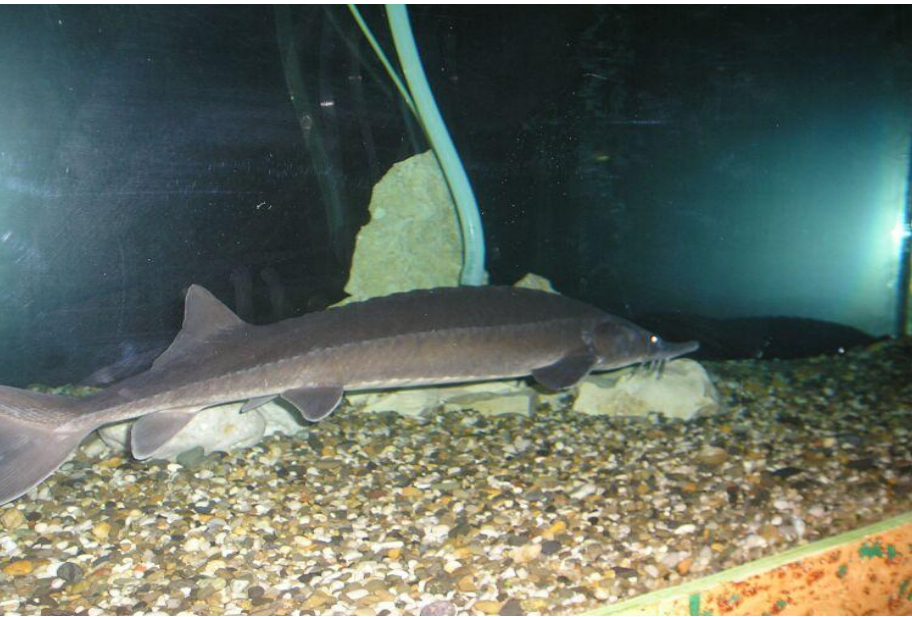
Общая характеристика отряда осетрообразные или костно-хрящевые

- * Скелет костно-хрящевой.
- * Имеется хорда, которая сохраняется в течение всей жизни.
- * Большинство видов обитатели морей северного полушария умеренных широт, которые нереститься идут в реки.

- Удлиненное тело.
- Имеется уплощенное рыло, с нижней стороны которого имеется 2 пары усиков.



- Рот в виде поперечной полулунной щели.
- Имеется 5 рядов костных бляшек, располагающихся на хребте и по бокам.
- Парные плавники прикрепляются к телу горизонтально.
- Хвостовой плавник неравнолопастный.
- Есть плавательный пузырь.





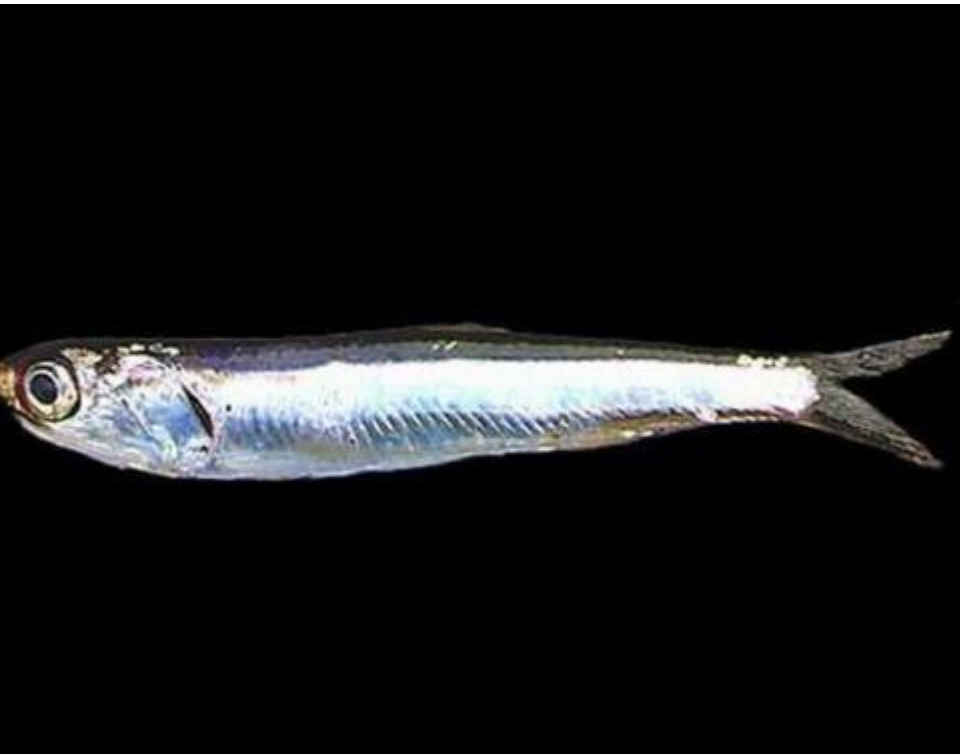
ЛОПАТОНОС



ВЕСЛОНОС

Общая характеристика отряда сельдеобразные

- * Морские, проходные и пресноводные рыбы.
- * Вытянутое тело, слегка сжатое с боков.
- * Окраска темно-синяя или зеленоватая, брюшко белое с серебряным отливом.
- * Парные и непарные плавники мягкие.
- * Боковая линия незаметна.
- * Крупные виды – хищники, остальные – питаются планктоном.



анчоус



сельдь



Общая характеристика отряда лососеобразные

- * Морские, но чаще проходные и пресноводные рыбы.
- * Скелет полностью не окостеневает.
- * Второй спинной плавник (жировой) не имеет лучей.
- * Промысловые рыбы, имеющие ценное мясо и икру.



ряпушка



омуль

Общая характеристика отряда карпообразные

- * Обитатели пресных вод.
- * Выросты передних позвонков соединяют плавательный пузырь с внутренним ухом.
- * Имеются глоточные зубы на нижнеглоточных костях.
- * Отсутствует желудок, пища из пищевода сразу попадает в длинный кишечник.
- * Хищники, всеядные и растительноядные.



Общая характеристика отряда окунеобразные

- * Обитают во всех водоемах земного шара.
- * Наличие двух спинных плавников с острыми колючками.
- * Плавательный пузырь замкнутый.







Подкласс двоякодышащие рыбы

- * Древняя группа пресноводных рыб.
- * - Большая часть скелета остается хрящевой.
- * - Сохраняется хорда.
- * - Наличие кроме жаберного и легочного дыхания.
- * - Засухи проводят зарывшись на дне водоема в норке, впадая в спячку в грязевом коконе.



протоптер



рогозуб

Подкласс кистепёрые рыбы

- * Древняя и почти вымершая группа пресноводных рыб.
- * -Предпочитают затемненные места обитания.
- * -Хищники, рот вооружен острыми зубами.
- * -Позвонки зачаточные, имеется хорда.
- * -Плавники мясистые, похожие на лопасти.

