

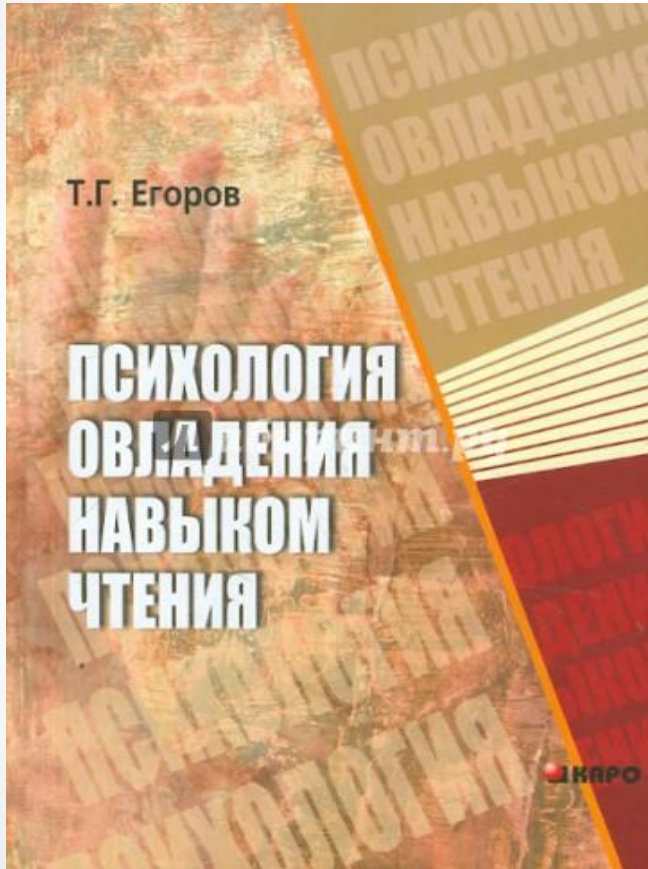
Письменная речь, чтение и письмо: психологический анализ

Чтение и письмо- близкие, взаимосвязанные навыки, что определяется их историческим родством, сходством психологической структуры и психофизиологических механизмов, синхронностью обучения этим навыкам в школе.

ЦЕЛЬ

1. Проследить «родственные отношения» чтения и письма при рассмотрении их психологического состава

ТИХОН ГЕОРГИЕВИЧ ЕГОРОВ



- *«Конечной задачей развития навыка чтения,— пишет Т. Г. Егоров,— является достижение того синтеза между отдельными сторонами процесса чтения, каким характеризуется чтение опытного чтеца... Чем гибче синтез между процессами осмысливания и тем, что называется навыком в чтении, тем совершеннее протекает чтение, тем оно точнее и выразительнее».*

С точки зрения методики обучения грамоте, обучение чтения первично по отношению к письму. Ребенок сначала учится узнавать букву и соотносить ее со звуком, называть, а затем обозначать звук усвоенной буквой

Основные компоненты, составляющие функциональную систему чтения

- Мотив к деятельности
- Ориентировка в задании
- Ознакомление с условиями
- Определение цели

• ВЫПОЛНЯЕМЫЕ ДЕЙСТВИЯ:

- прослеживать текст взглядом, не отвлекаясь на посторонние воздействия, не «теряя строку»

- постоянно контролировать себя

!!!! ВАЖНЕЙШИЙ КОМПОНЕНТ – произвольная регуляция чтения

Специфические для чтения операции (механизм зрительного восприятия)

- **1. ПЕРЕРАБОТКА зрительной информации.**
Зрительное восприятие букв, слогов, слов. Механизм восприятия.
- Гностический и глагодвигательный механизмы чтения тесно связаны.
- **СЕРИЙНАЯ ОРГАНИЗАЦИЯ ДВИЖЕНИЙ ГЛАЗ**
- движения глаз **САККАДЫ**;
- восприятие изображения
- регрессивные движения глаз
- антиципирующее движение глаз

2. ПЕРЕРАБОТКА ЗРИТЕЛЬНО-ПРОСТРАНСТВЕННОЙ (полимодальной) информации.

- ❖ Зрительное восприятие графем (букв) при чтении сопровождается их переводом в акустический, речедвигательный аналог – звук.
- ❖ Процесс перекодирования при чтении, перевода невербальной информации в вербальную.
- ❖ СУЩНОСТЬ ПЕРВОГО ЭТАПА ОВЛАДЕНИЯ НАВЫКОМ ЧТЕНИЯ – УСВОЕНИЕ ЗВУКО-БУКВЕННЫХ ОТНОШЕНИЙ.

3. ПЕРЕРАБОТКА СЛУХОРЕЧЕВОЙ ИНФОРМАЦИИ

**ПЕРЕРАБОТКА СЛУХОРЕЧЕВОЙ
ИНФОРМАЦИИ - ПЕРЕВОД
ГРАФЕМЫ В ФОНЕМУ,
ОБЕСПЕЧИВАЕТСЯ
ФОНЕМАТИЧЕСКИМ ВОСПРИЯТИЕМ.**

В современной методике обучения грамоте принят слоговой (позиционный) принцип чтения (МА, МЯ, МИ, ТУ, ТЮ)

ОБУЧЕНИЕ ТЕХНИЧЕСКОЙ СТОРОНЕ РЕЧИ

- **Основная задача: овладение навыком слогослияния.**

При объединении звуков в слог необходимо:

- **перейти от изолированного звука к позиционному, т.е. выбрать верный АЛЛОФОН (вариант звучания);**
- **переработать кинестетическую информацию (отобрать нужные артикулемы, обеспечить плавность их слияния (серийную организацию движений)).**

По мере овладения ребенком технической стороной чтения происходит последовательное укрупнение оперативных единиц чтения.

Этапы формирования навыков чтения (по Т.Г. Егорову):

- 1. Степень овладения звуко-буквенными отношениями. Оперативной единицей чтения является буква. Ребёнок демонстрирует побуквенное чтение.**
 - 2. Степень слогового чтения. Единицей чтения является слог.**
 - 3. Степень становления синтетических приёмов чтения. Тип чтения – слоговой с элементами синтетического.**
 - 4. Степень синтетического чтения. Ребёнок оперирует целыми словами и группами слов, бегло и правильно прочитывает целые предложения.**
- ТЕХНИЧЕСКАЯ СТОРОНА СОЗДАЕТ УСЛОВИЯ ДЛЯ ФОРМИРОВАНИЯ СМЫСЛОВОЙ СТОРОНЫ ЧТЕНИЯ.**

ЧТЕНИЕ ОПЫТНОГО ЧИТАТЕЛЯ – ЭТО...

антиципирующее чтение, которое опирается на предвосхищение смысла.

СМЫСЛОВАЯ СТОРОНА ЧТЕНИЯ

(В.Г.Горецкий, Т.Г.Егоров, Л.И.Тикунова, Л.С.Цветкова).

Условия понимания текста.

- 1. Развитие лексической стороны речи (овладение прямым и переносным значением слов; сформированность словаря).**
- 2. Овладение грамматическими представлениями как условие целостного понимания предложения.**
- 3. Объём оперативной памяти**
- 4. Избирательность активации (неспецифический компонент).**

Психологическая структура письма

1. Произвольная регуляция (планирование, реализация и контроль актов письма).
2. Фонемное распознавание (ФОНЕМАТИЧЕСКОЕ ВОСПРИЯТИЕ).
3. ФОНЕМАТИЧЕСКИЙ АНАЛИЗ состава слова (определение количества и последовательности звуков).
4. Сохранение звуков в памяти.

ФОНЕМАТИЧЕСКОЕ ВОСПРИЯТИЕ и ФОНЕМАТИЧЕСКИЙ АНАЛИЗ осуществляются слухо-артикуляторным путём.

5. РОЛЬ АРТИКУЛЯЦИИ в процессе письма.

Письменная речь

- Л.С. Выготский: **Письменная речь** – не просто прямой перенос, фиксация устной речи с помощью знаков на бумаге, а действительно **новый и сложный вид деятельности**.
- **Письменная речь – особая форма коммуникации** посредством системы письменных знаков. Она отличается особыми стилистическими нормами, отличными от устноязыковых, сложной системой пунктуационных правил. Особенностью письменной речи как средства коммуникации является ее монологический и сугубо контекстный характер.
- **Письменная и устная речь выполняют обычно разные функции**. Речь устная по большей части функционирует как разговорная речь в ситуации беседы, письменная – как деловая, научная, более безличная, предназначена не для непосредственно присутствующего собеседника.

Своеобразиие письменной речи:

- Письменная речь **требует более систематического, логического связного изложения,**
- она **совершается в отсутствии собеседника,** в ней все должно быть сказано до конца,
- устная речь – звучащая, она всегда полна интонаций, жестов, акцентов, и эта интонационная живость и образность придает ей специфический характер, а **органами письменной речи являются – рука и зрение,**
- письменная речь более **произвольна, абстрактна, независима от ситуации,**
- К моменту ее формирования у ребенка еще **не сложились мотивы ее освоения, не полностью сформировались** обеспечивающие ее **психологические функции,** а некоторые еще и не начинали формироваться.

Принципы функционирования русской письменной речи

- **Фонетический** принцип. Состоит в том, что буквенное обозначение полностью соответствует фонемам, которые слышны в слове, вне зависимости от того, в сильной или слабой позиции они находятся.
- **Морфологический** принцип. Сущность этого принципа в том, что написание значимых частей слова (корней, приставок, суффиксов, окончаний) сохраняются независимо от их произношения.
- **Традиционный** принцип. Он сохраняет исторически старое написание слов, без всякого учета его современного состояния, и поэтому называется еще историческим.

Развитие письменной речи в онтогенезе

- Л.С. Выготский: Предпосылки письменной речи - **жест, рисунок и игра.**
- А.Р. Лурия: Овладение графическим знаком происходит у детей в **два этапа**:
 - а) условно-подражательной записи (каракули, лишь внешне напоминающие письменный текст);*
 - б) запись образа – пиктограмма, которая позднее дифференцируется в буквенную запись.*
- **Этапы освоения чтения:** I период глобального чтения – чтение на основе звуко-буквенного анализа и синтеза – II период глобального чтения.
- Письменная речь формируется **в условиях специального обучения.**

Это интересно

- **Самуэль Ортона «Нарушения письма, чтения и речи у детей»**
- **Макдональд Кричли «Дислексия развития»**
- **Зденек Матейчек «Нарушения формирования чтения».**

Стандартизованная методика диагностики дислексии, которую я создал КОРНЕВ, во многом базируется на опыте Матейчека. Зденек Матейчек считал, что разработка оптимальных методов обучения чтению, учитывающих недостатки детей с дислексией, позволила бы вообще избежать дислексии.

Экспериментально-психологические исследования:

Б.Г.Ананьев и его сотрудники 1960 год

- работы посвященные проблеме взаимодействия полушарий головного мозга и внесшие существенный вклад в построение современных нейропсихологических представлений о мозговой организации психических процессов.



Специализация полушарий ГОЛОВНОГО МОЗГА

Левое полушарие

Обработка
вербальной
информации

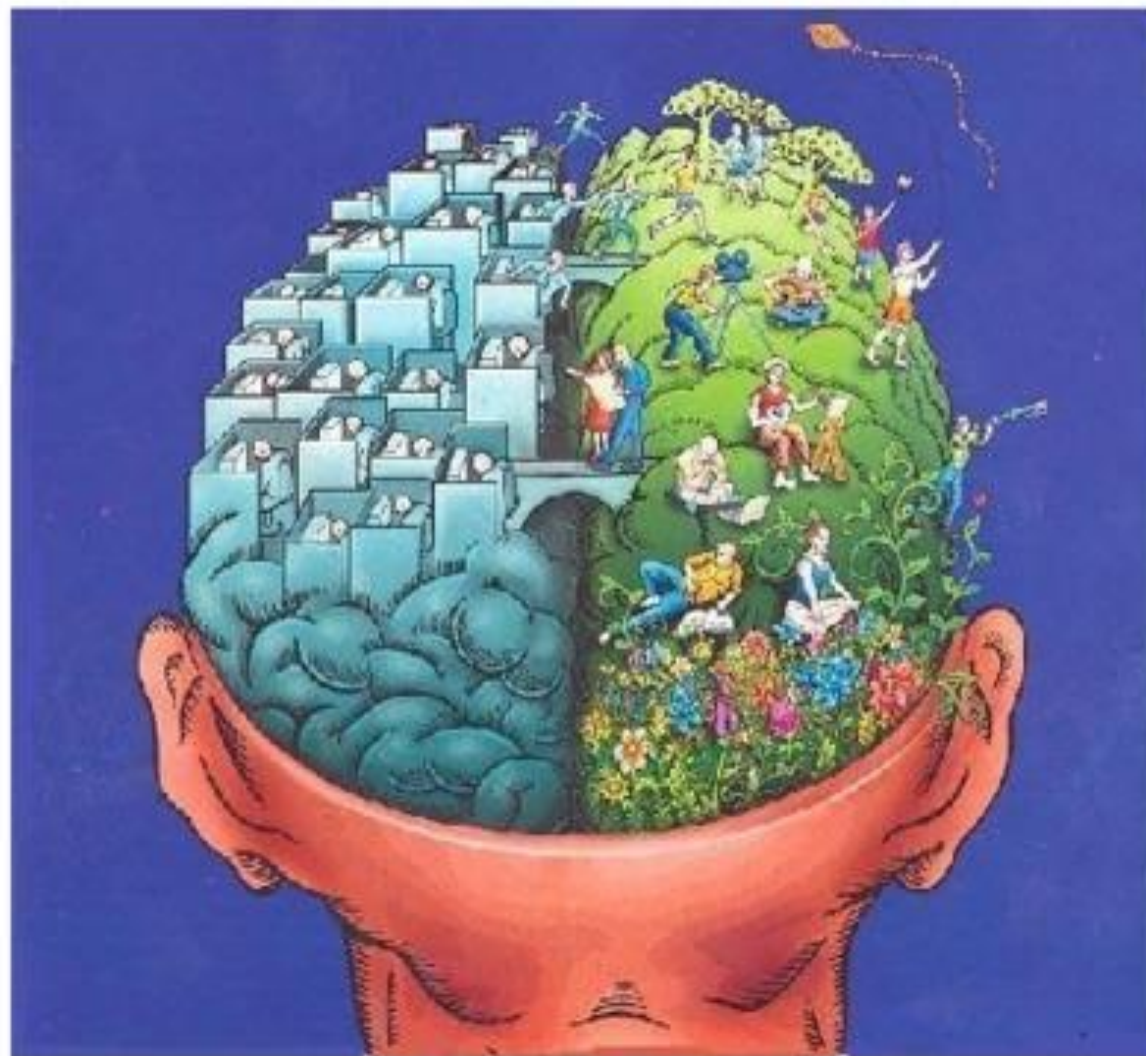
Аналитическое
мышление

Буквальное
понимание слов

Последовательное
мышление

Математические
способности

Контроль за
движениями
правой
половины тела



Правое полушарие

Обработка
невербальной
Информации

Пространственная
ориентация

Музыкальность

Метафоры

Воображение

Художественные
способности

Эмоции

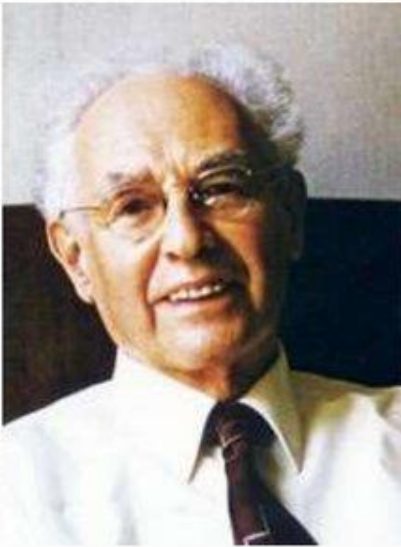
Мистика

Секс

Мечты

Контроль за
движениями левой
половины тела

Лурия Александр Романович



Врач, д.м.н., д.п.н, психолог, профессор МГУ, академик

- Основатель российской школы **нейропсихологии**
- Развивал идею системного строения высших психических функций, их изменчивости, пластичности, подчеркивая прижизненный характер их формирования
- Рассматривал мозг как **материальный субстрат** психики
- Разработал модель **трех** основных функциональных блоков мозга
 1. Энергетический
 2. Приёма, переработки и хранения информации
 3. Программирования, регуляции и контроля за сознательной психической деятельностью
- Экспериментально подтвердил теорию психоанализа

Т.Г.Егоров выделяет четыре ступени овладения чтением:

- Ступень овладения звуко-буквенными обозначениями
- Ступень слогового чтения
- Ступень становления синтетических приемов чтения
- Ступень синтетического чтения

**ФОРМИРОВАНИЕ
ФУНКЦИОНАЛЬНОГО БАЗИСА
НАВЫКОВ ЧТЕНИЯ И ПИСЬМА**

А.Н. Корнев

Функциональный базис письма (А.Н. Корнев)

