

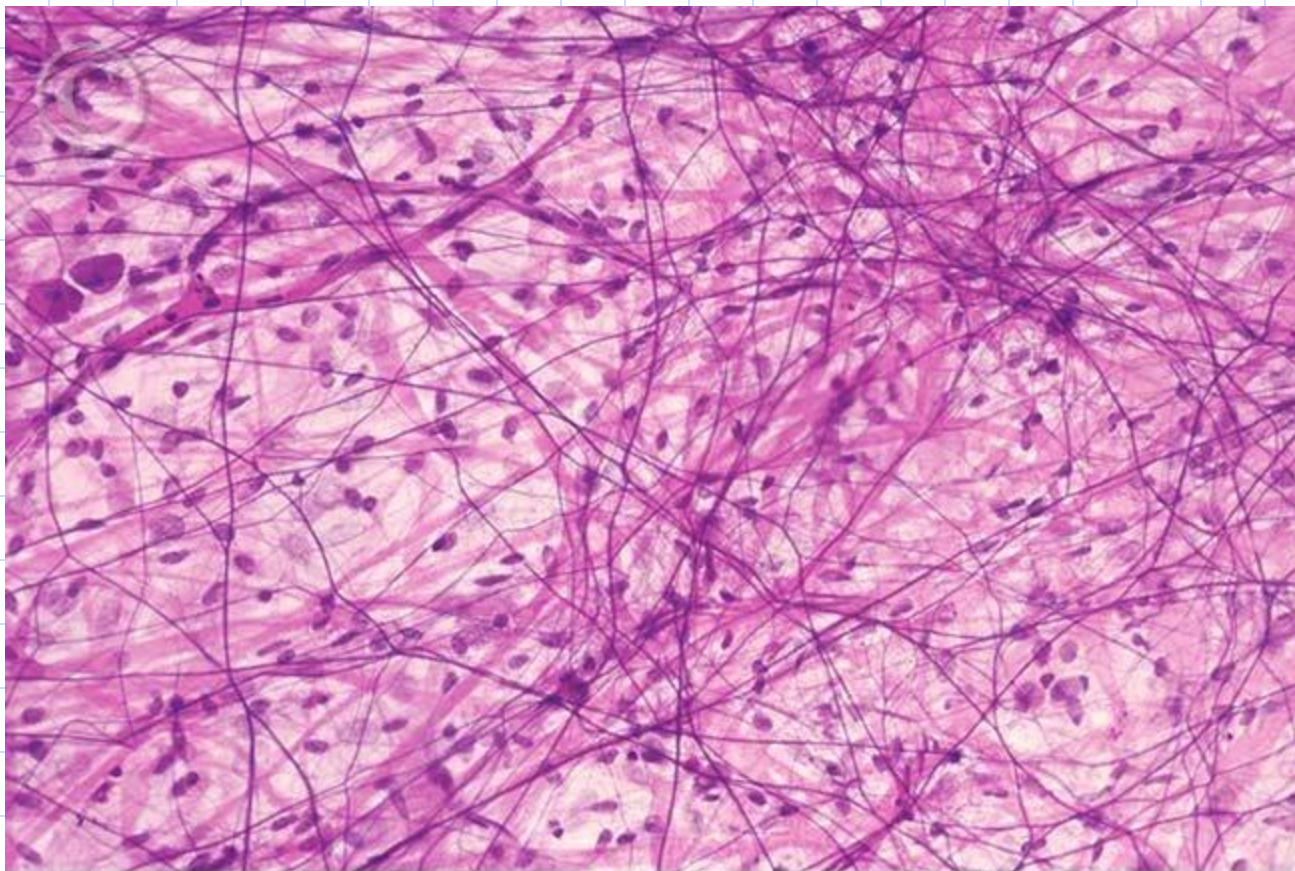
Соединительные ткани II

- 1. Плотные соединительные ткани
- 2. Соединительные ткани со специальными свойствами
- 3. Топография тканей зародыша цыпленка (3 день развития)
- 4. Диффероны тканей внутренней среды

Общая характеристика соединительных тканей

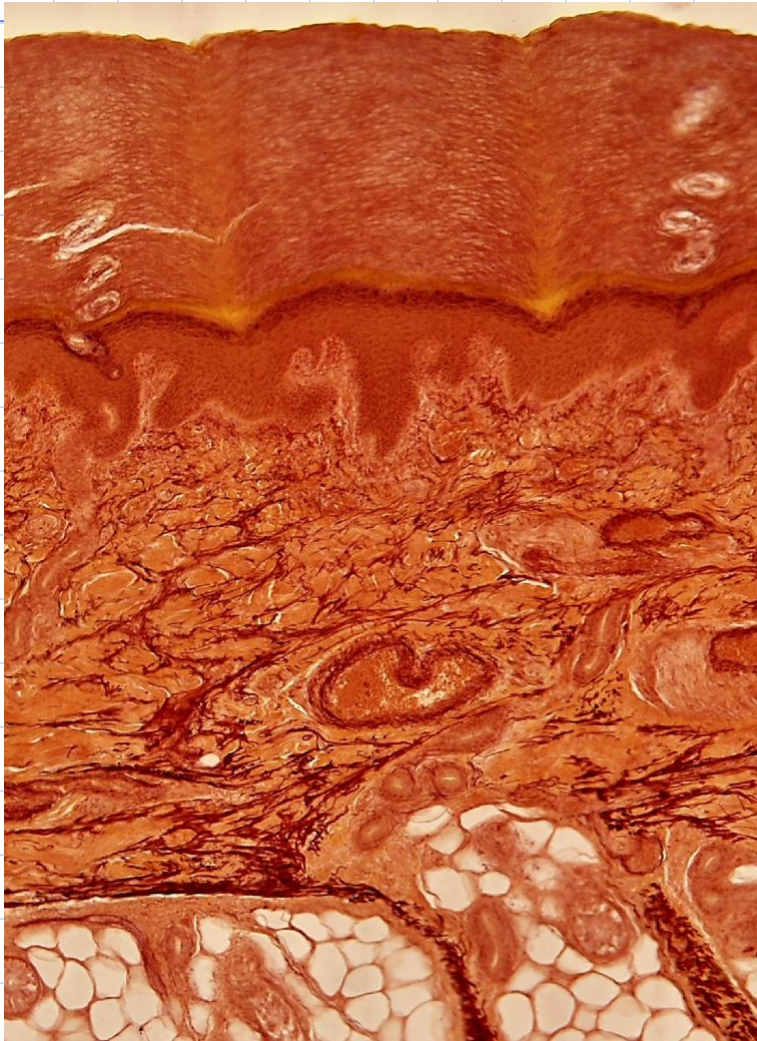
- Располагаются внутри организма, не контактируя с внешней средой или внутренними полостями
- Содержат межклеточное вещество
- Клетки не имеют полярности
- Развиваются из мезодермы и ее производных.
- Способны к физиологической и репаративной регенерации, имея собственные стволовые клетки
- Снабжаются кислородом и питательными веществами с помощью сосудов и капилляров
- Создают и поддерживают внутреннюю среду организма

Рыхлая волокнистая неоформленная соединительная ткань



3F5543 [RM] © www.visualphotos.com

Плотная волокнистая неоформленная соединительная ткань



Эпидермис

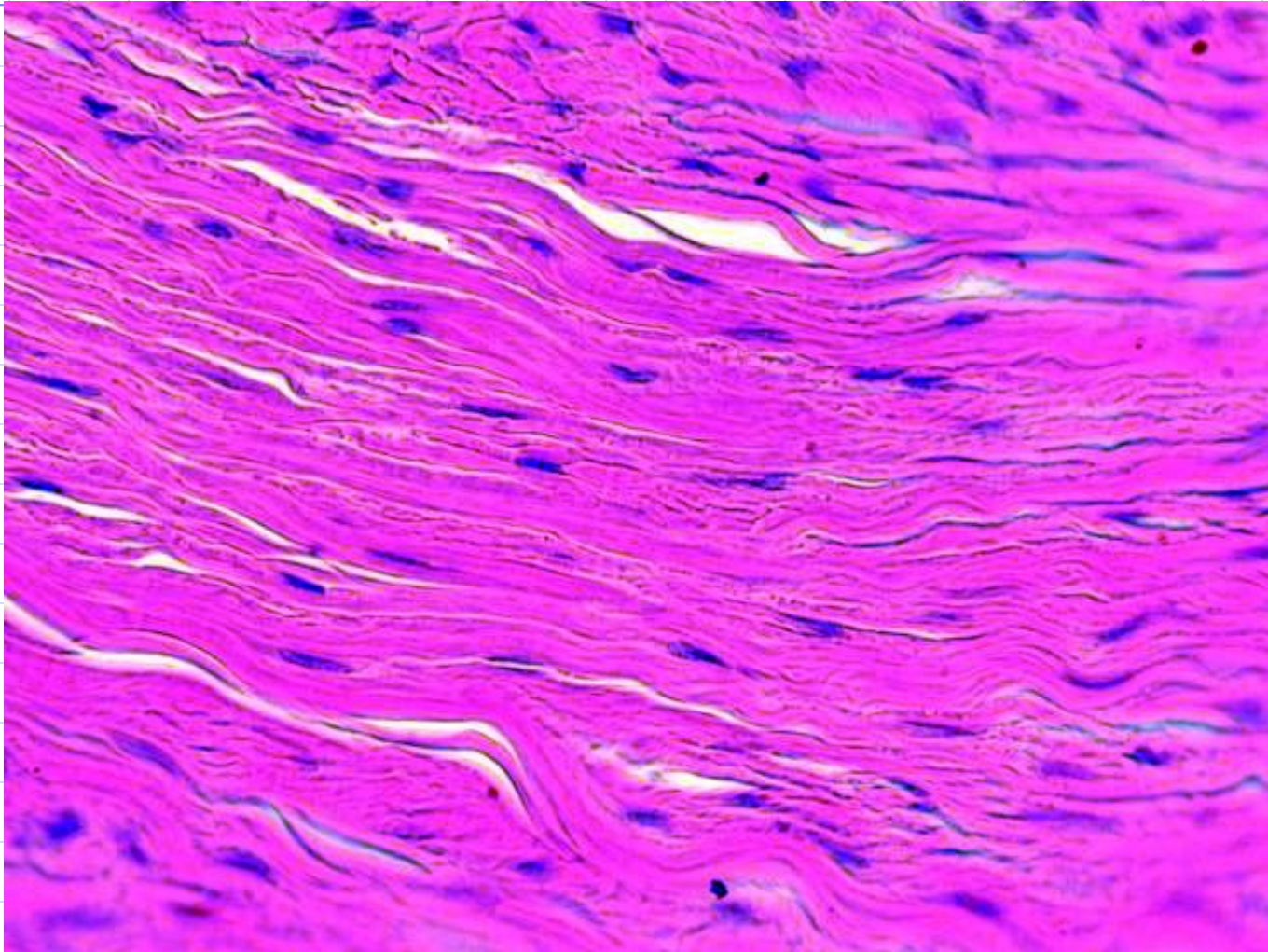
Дерма:

сосочковый слой

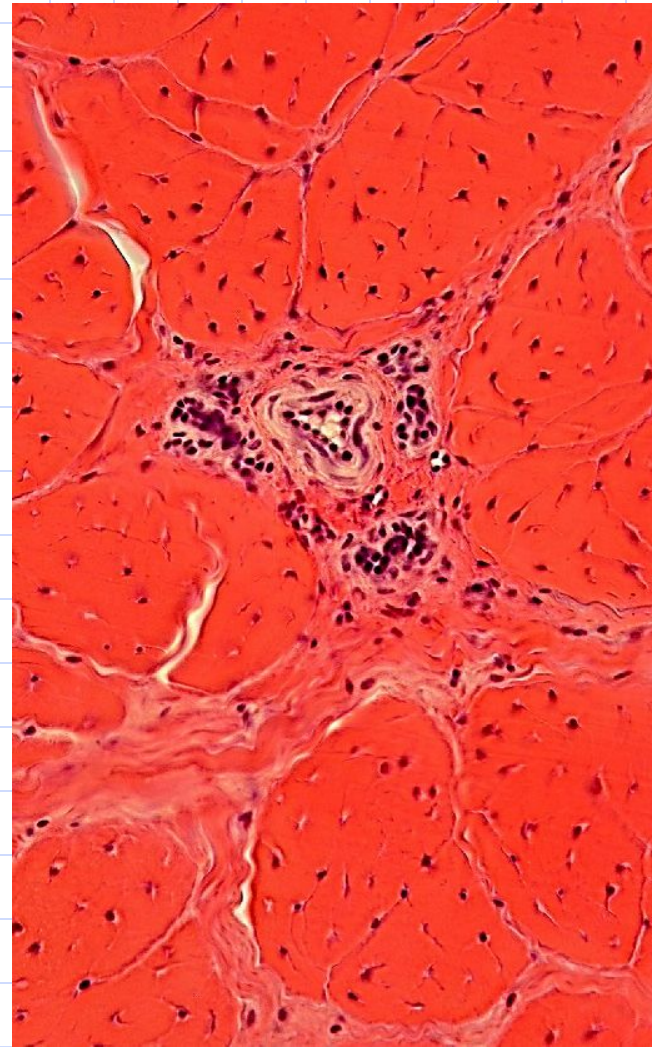
сетчатый слой

Подкожная
жировая клетчатка

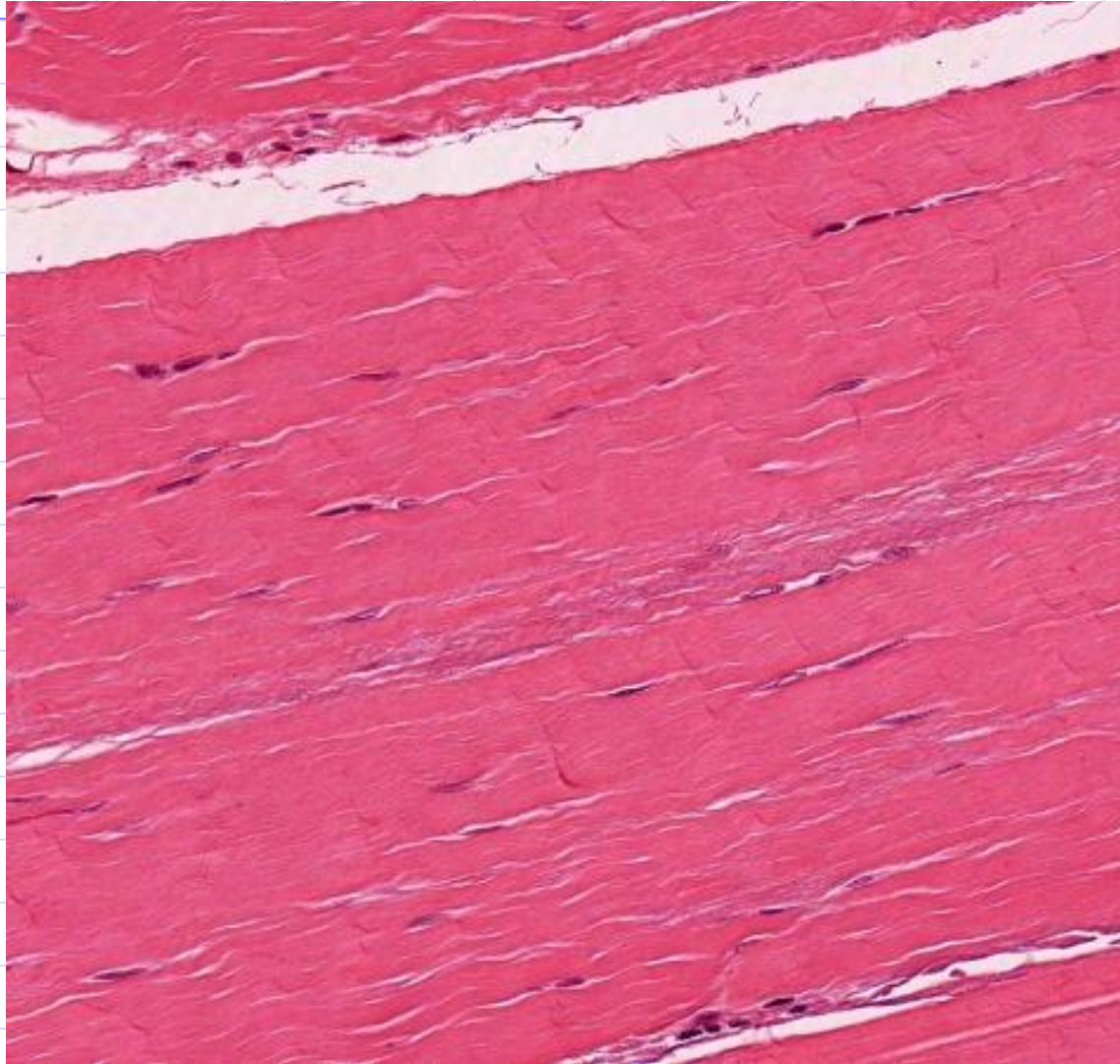
Плотная неоформленная соединительная ткань



Плотная волокнистая оформленная соединительная ткань - сухожилие



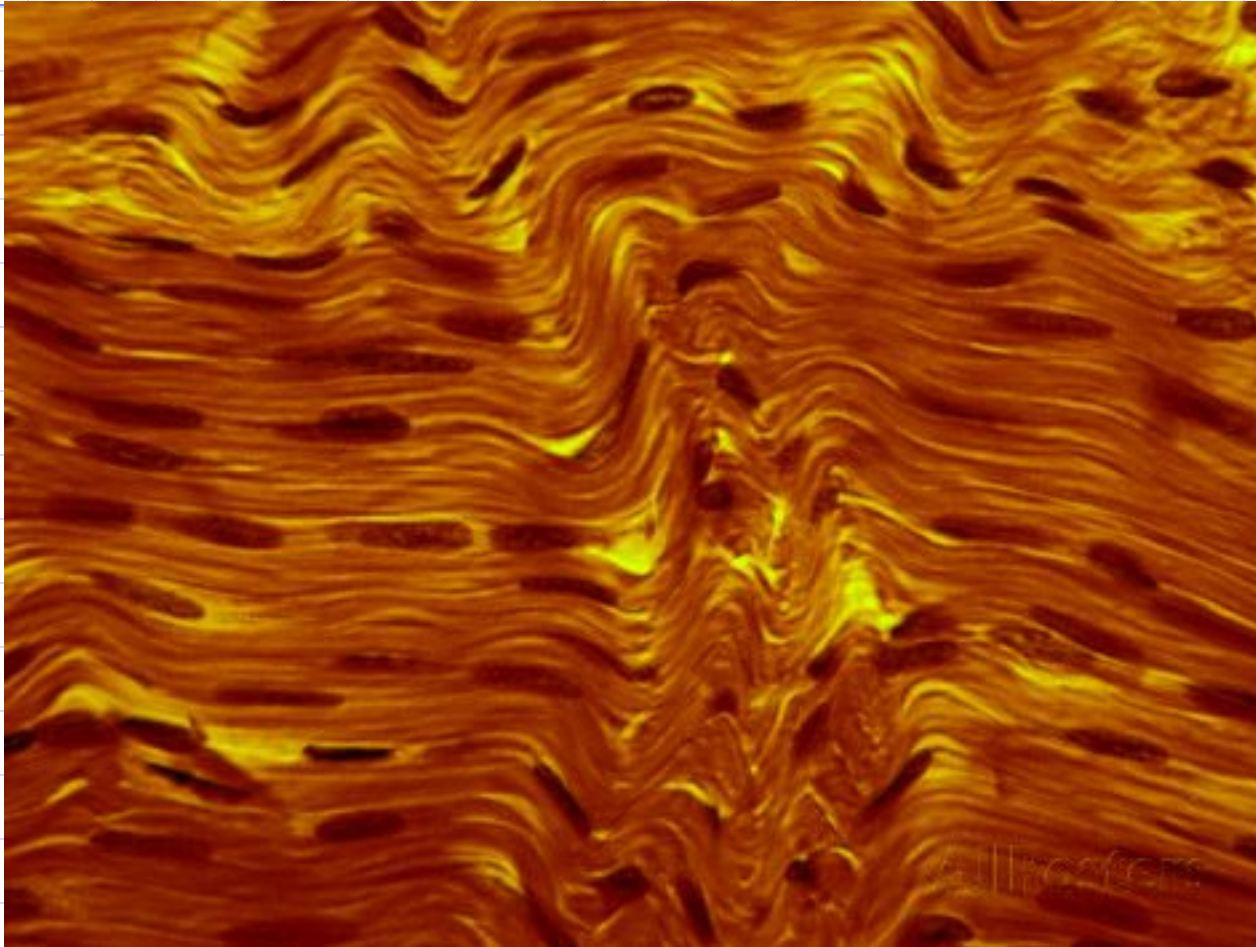
Плотная оформленная соединительная ткань сухожилия



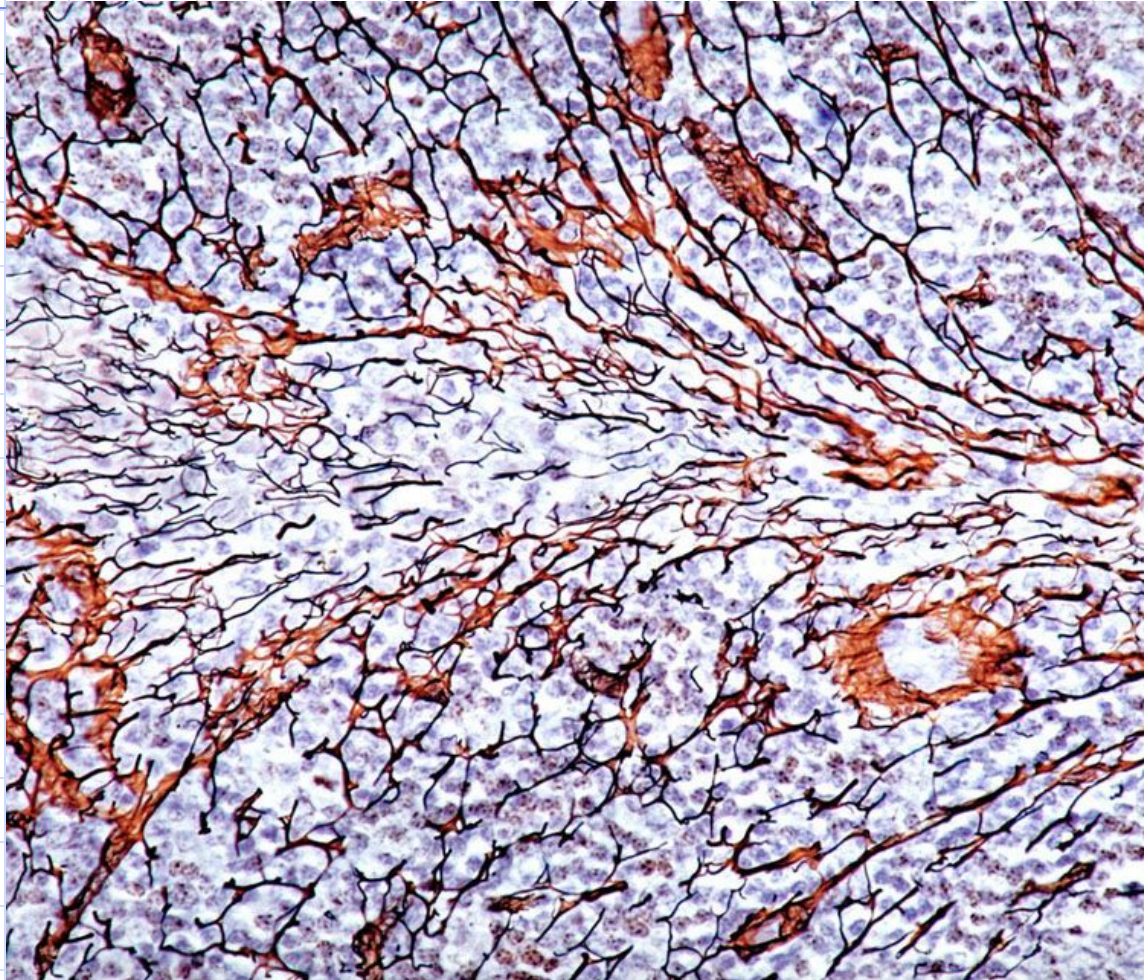
Плотная волокнистая оформленная соединительная ткань - связка



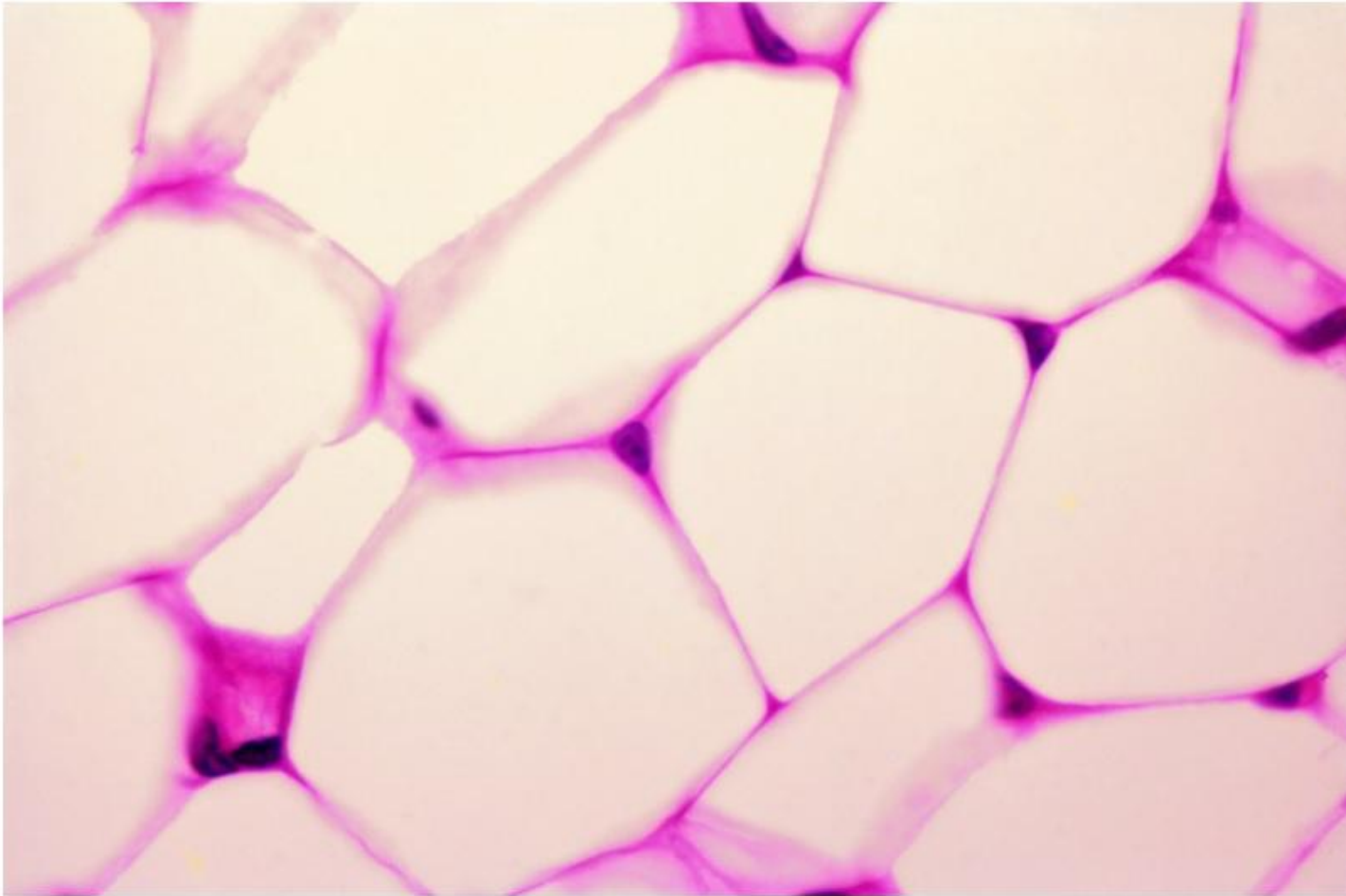
Плотная оформленная соединительная ткань связки



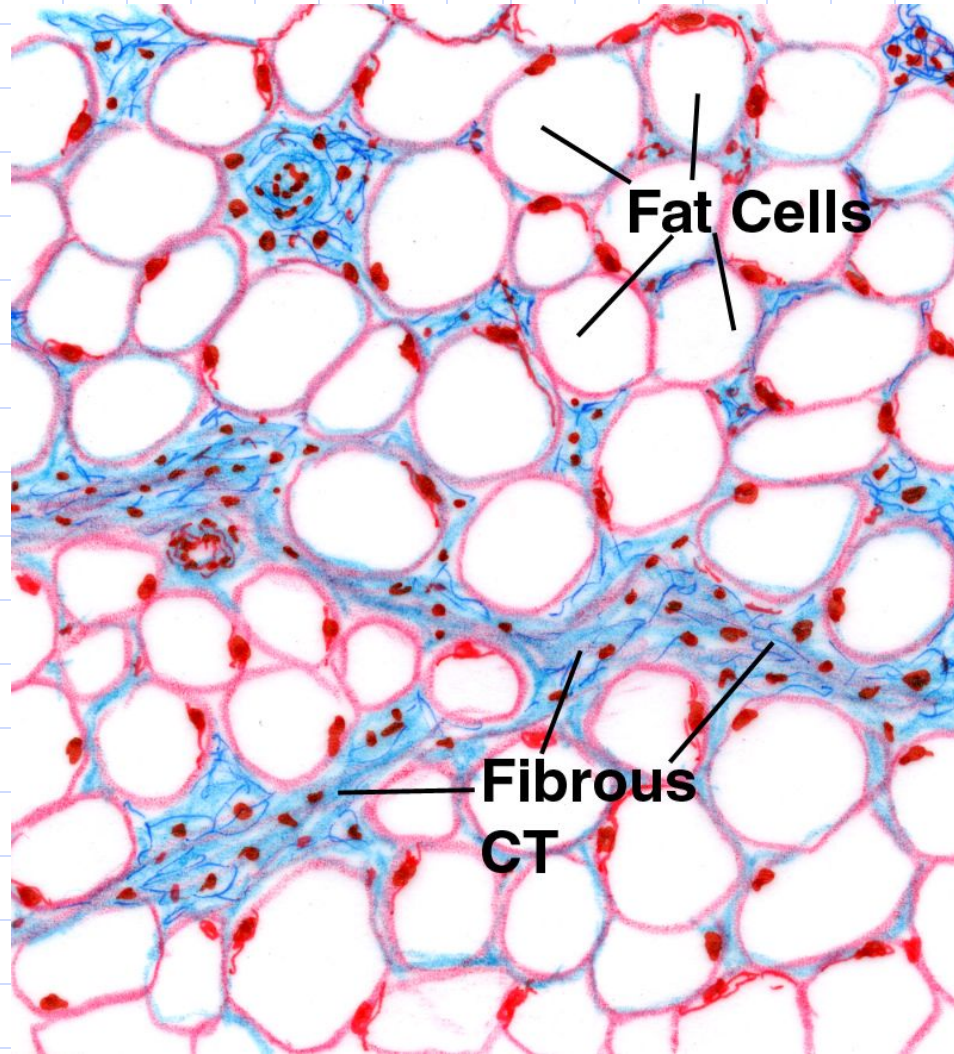
Ретикулярная ткань



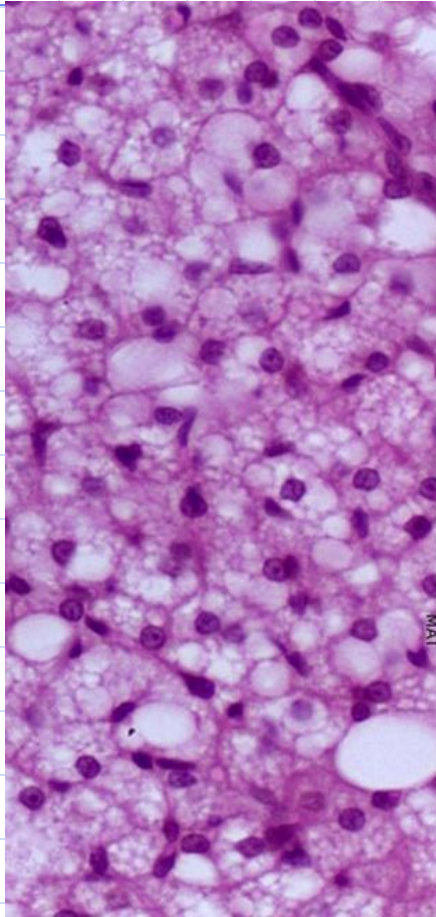
Белый жир



Соединительная ткань со специальными свойствами - жировая

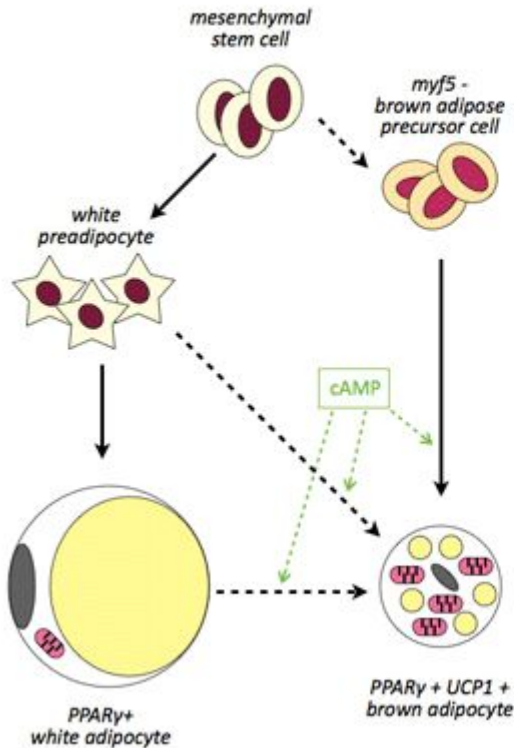


Бурый жир

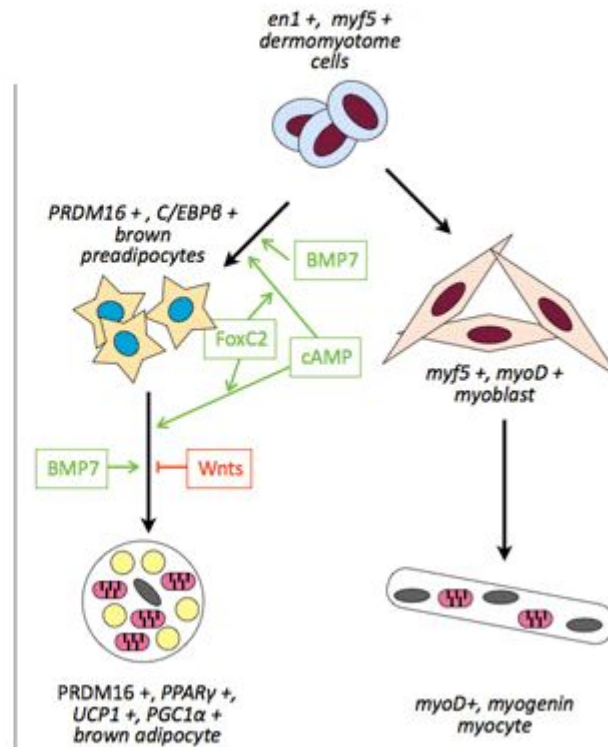


Дифференцировка клеток бурого жира

a) Brown fat transdifferentiation in typical white depots

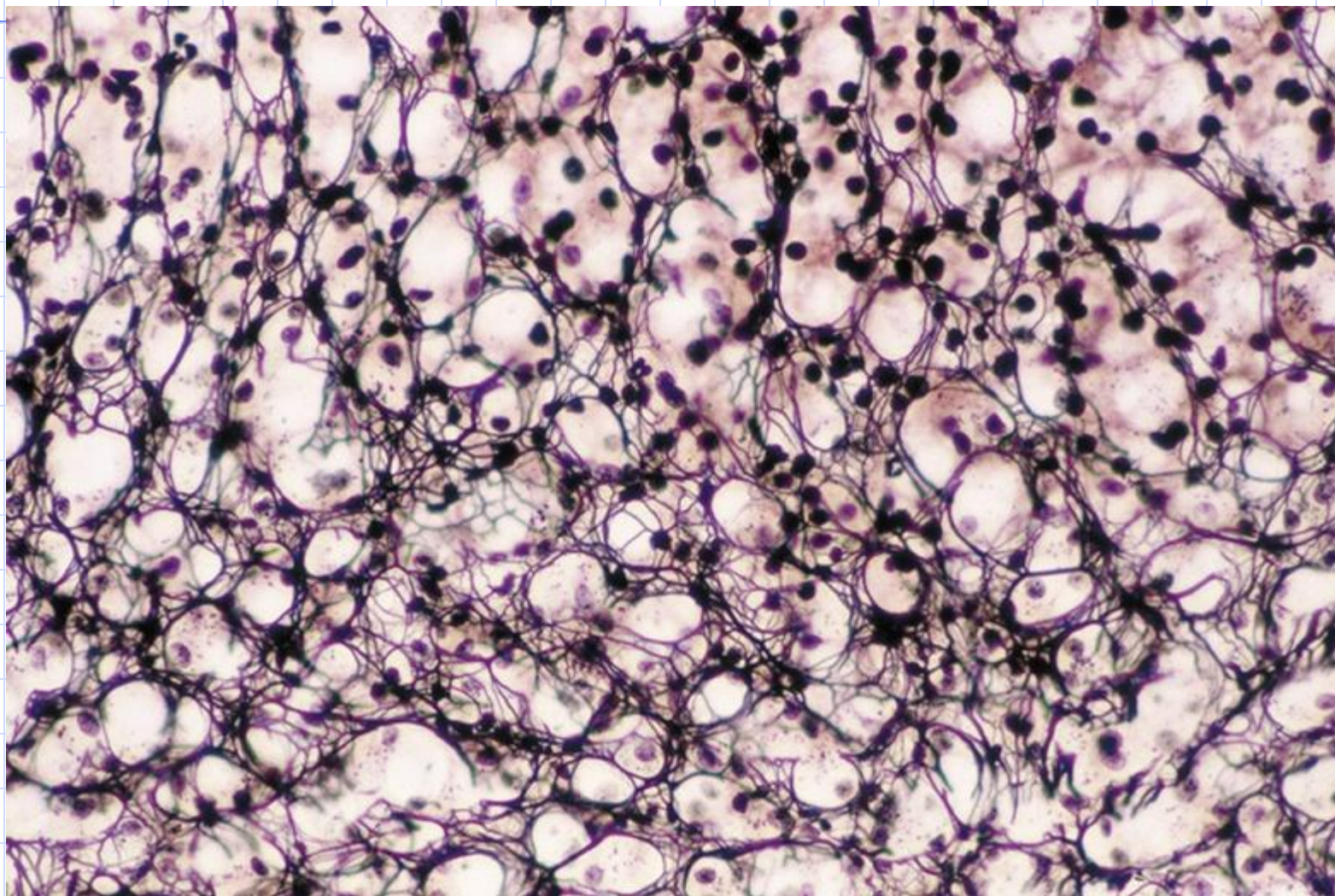


b) Brown fat development in typical BAT depots

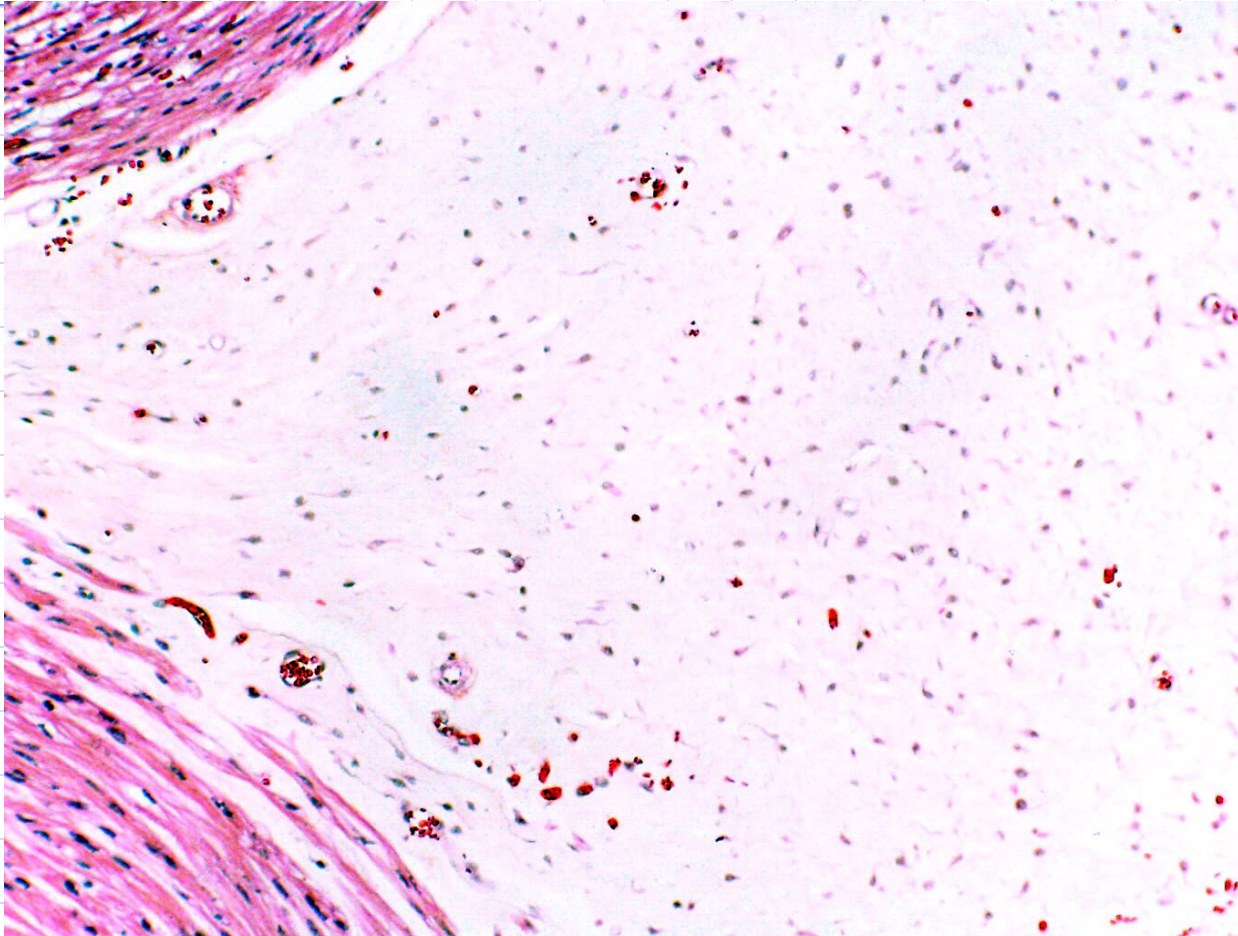


Denis Richard, Frederic Picard. Brown fat biology and thermogenesis // Frontiers in Bioscience. 2011. V. 16. P. 1233-1260

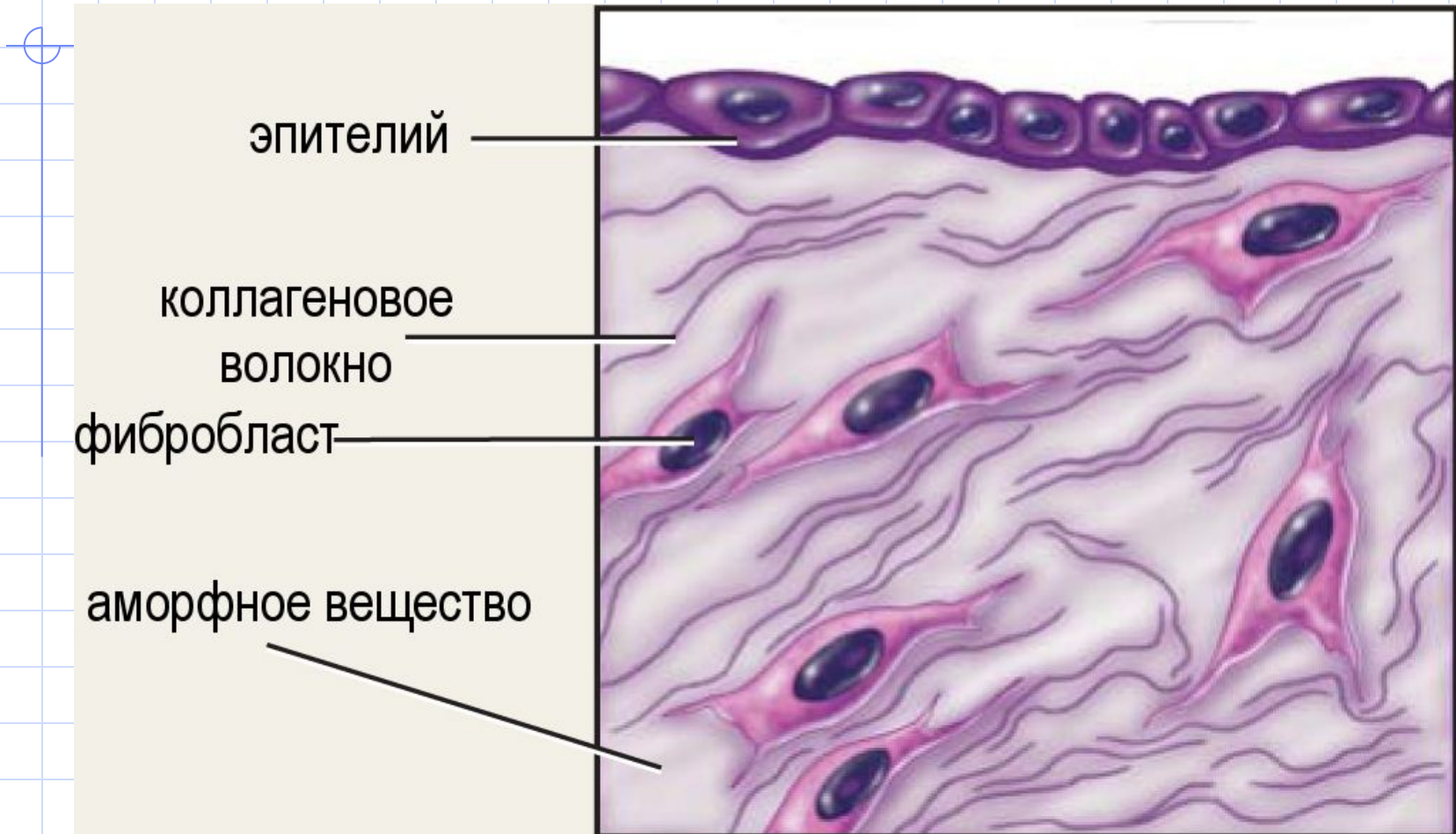
Соединительная ткань со специальными свойствами - ретикулярная



Слизистая ткань

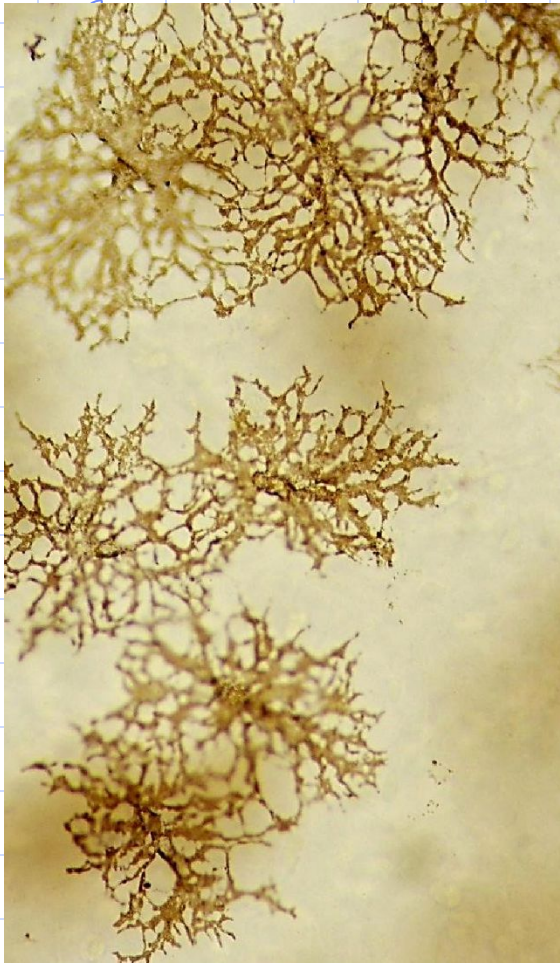


Соединительная ткань со специальными свойствами – слизистая



Слизистая (слизисто-студенистая) ткань имеется у эмбриона под кожей и в пупочном канатике. В ней мало клеток, преобладает аморфное вещество, насыщенное водой.

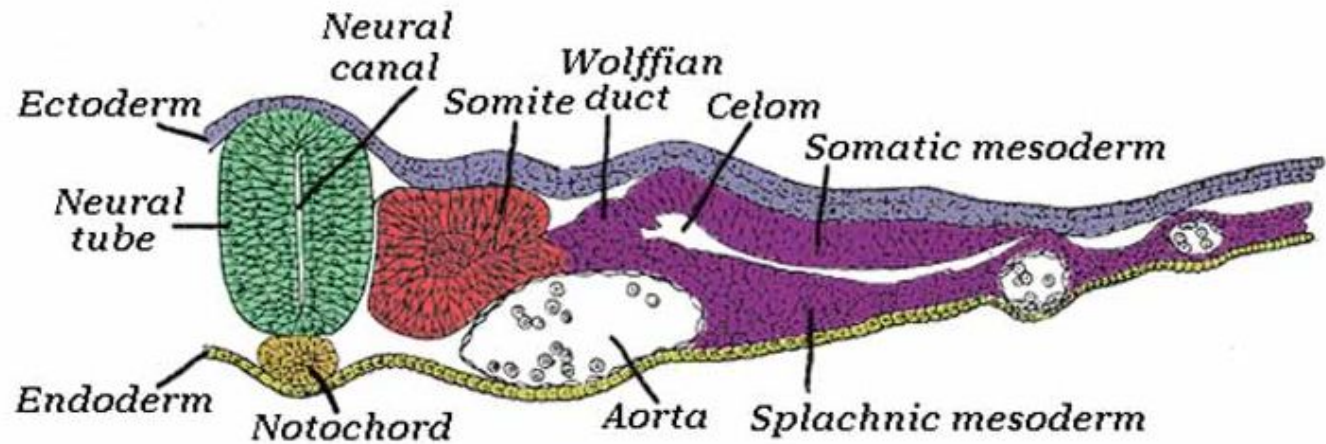
Соединительная ткань со специальными свойствами - пигментная



Blue Poison Arrow Frog

Топография зародыша цыпленка

после 55 часов инкубации

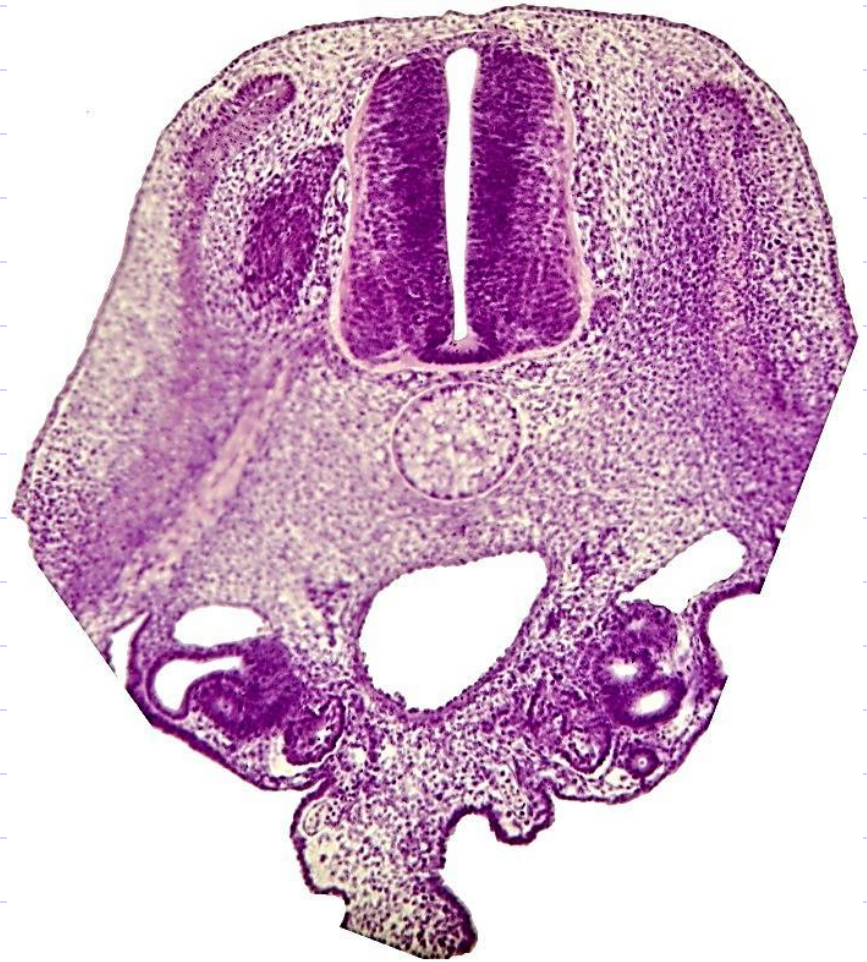
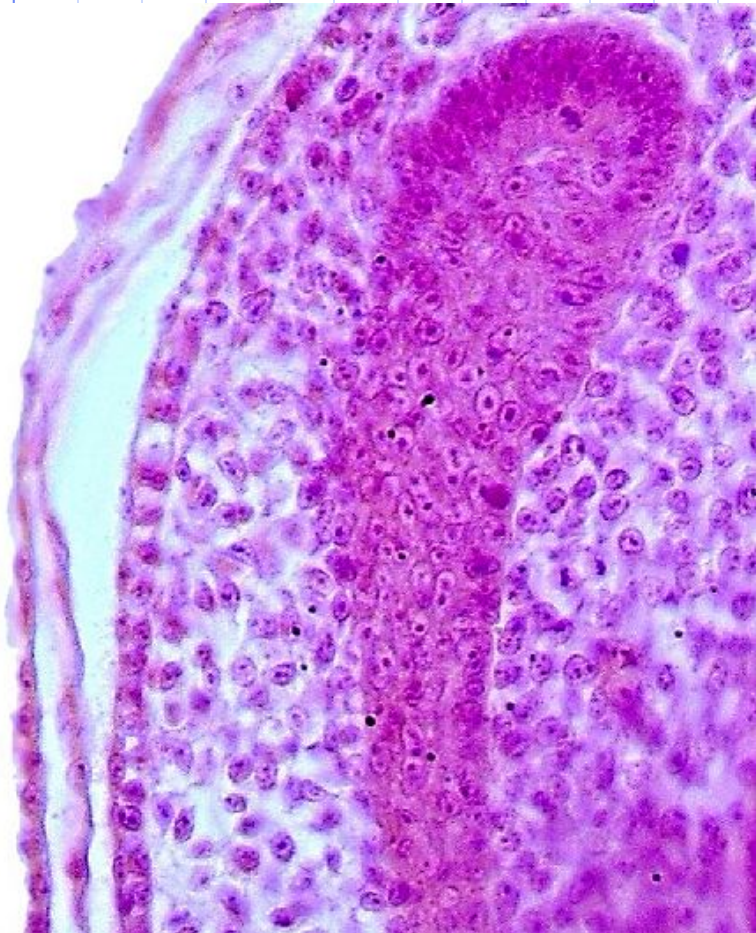


Топография зародыша цыпленка

после 3 суток инкубации



Топография зародыша цыпленка



Диффероны тканей внутренней среды

