

Воротная вена (V.portae)

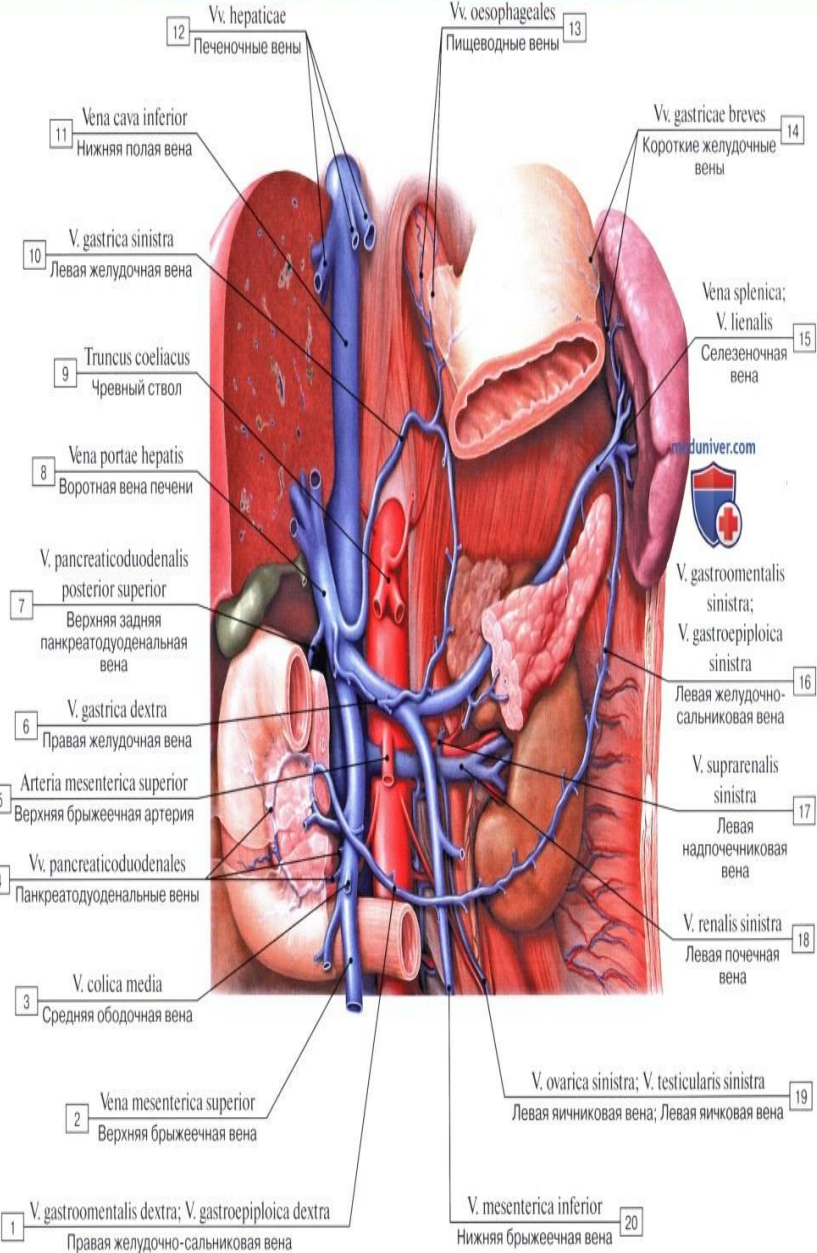
Автор: Акшевский Никита

4 группа, 1 курс ЛФ

14.02.21

Общие сведения 1

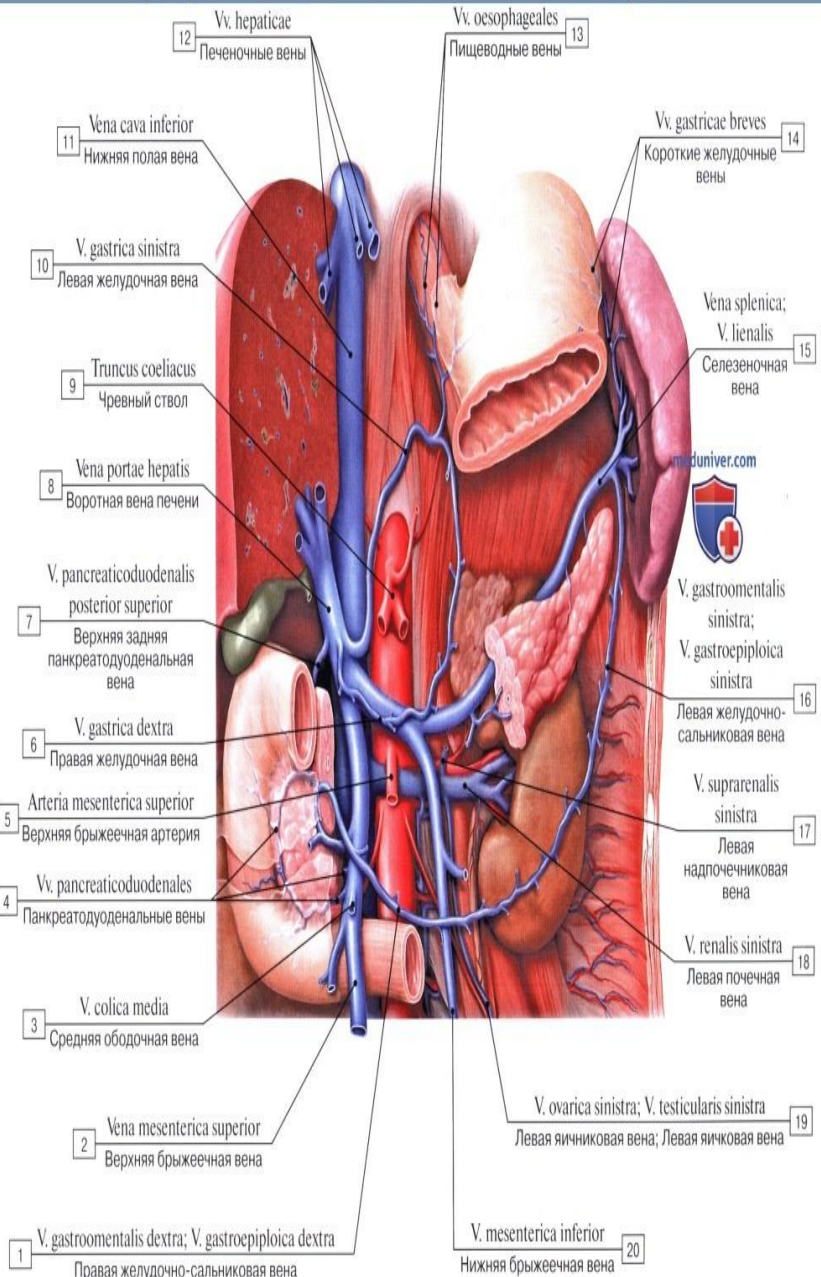
Формирование воротной вены печени, вид спереди



- Воротная вена** собирает кровь от всех непарных органов брюшной полости, кроме печени: от всего ЖКТ, где происходит всасывание пит. веществ, поступающие по воротной вене в печень для обезвреживания и отложения гликогена; от поджелудочной, откуда поступает инсулин; от селезенки, откуда попадают продукты распада кровяных элементов, используемые в печени для выработки желчи.

Конструктивная связь воротной вены с ЖКТ и его крупными железами (печень и поджелудочная) обусловлена, кроме функциональной связи, и общностью их развития

Формирование воротной вены печени, вид спереди

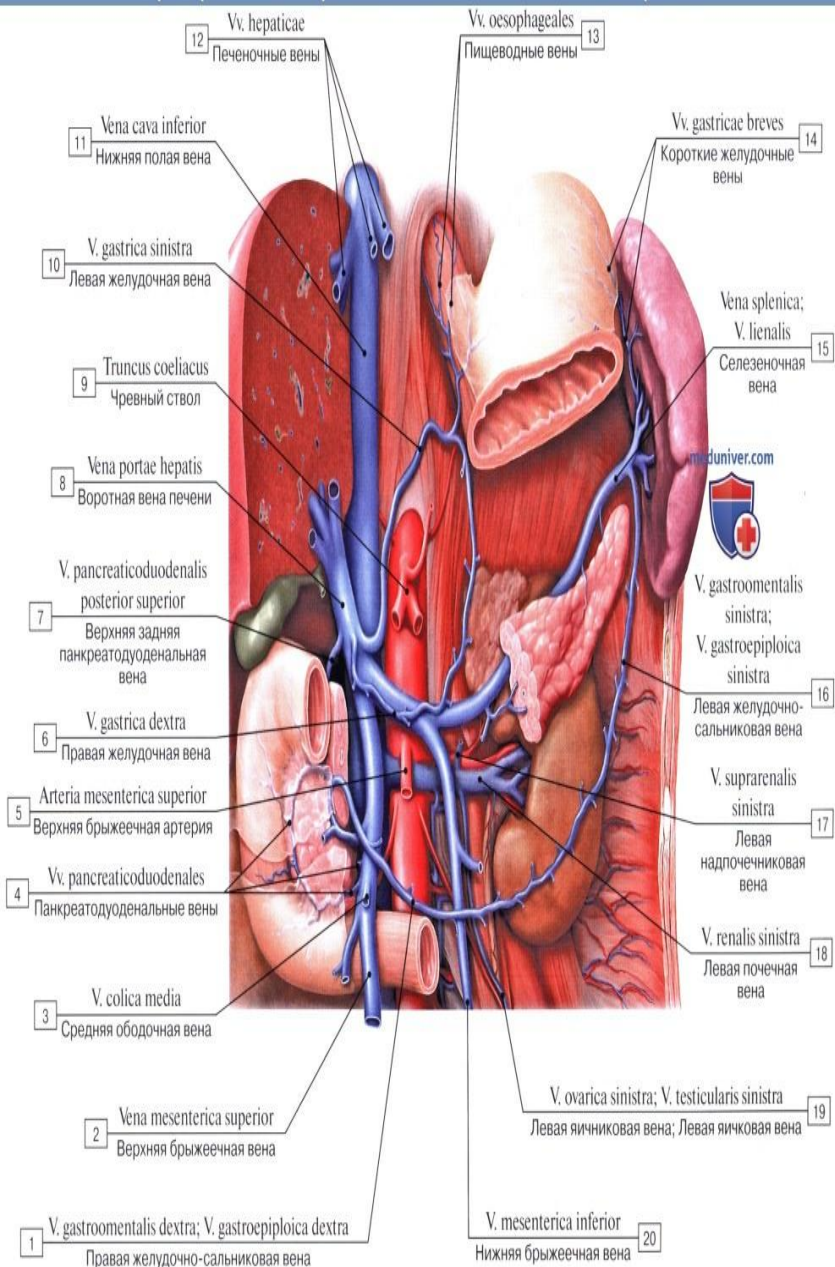


- *Воротная вена (V. portae),* представляет толстый венозный ствол, расположенный в печеночно-дуоденальной связке вместе с печеночной артерией и общим желчным протоком. Слагается воротная вена позади головки pancreas из селезеночной вены и 2-х брыжеечных- верхней и нижней. Направляясь к воротам печени в упомянутой связке брюшины, она по пути принимает vv. gastricae sinistra et dextra и v. Prerpyorica и в воротах печени разделяется на 2 ветви, идущие в паренхиму печени.

Общие сведения

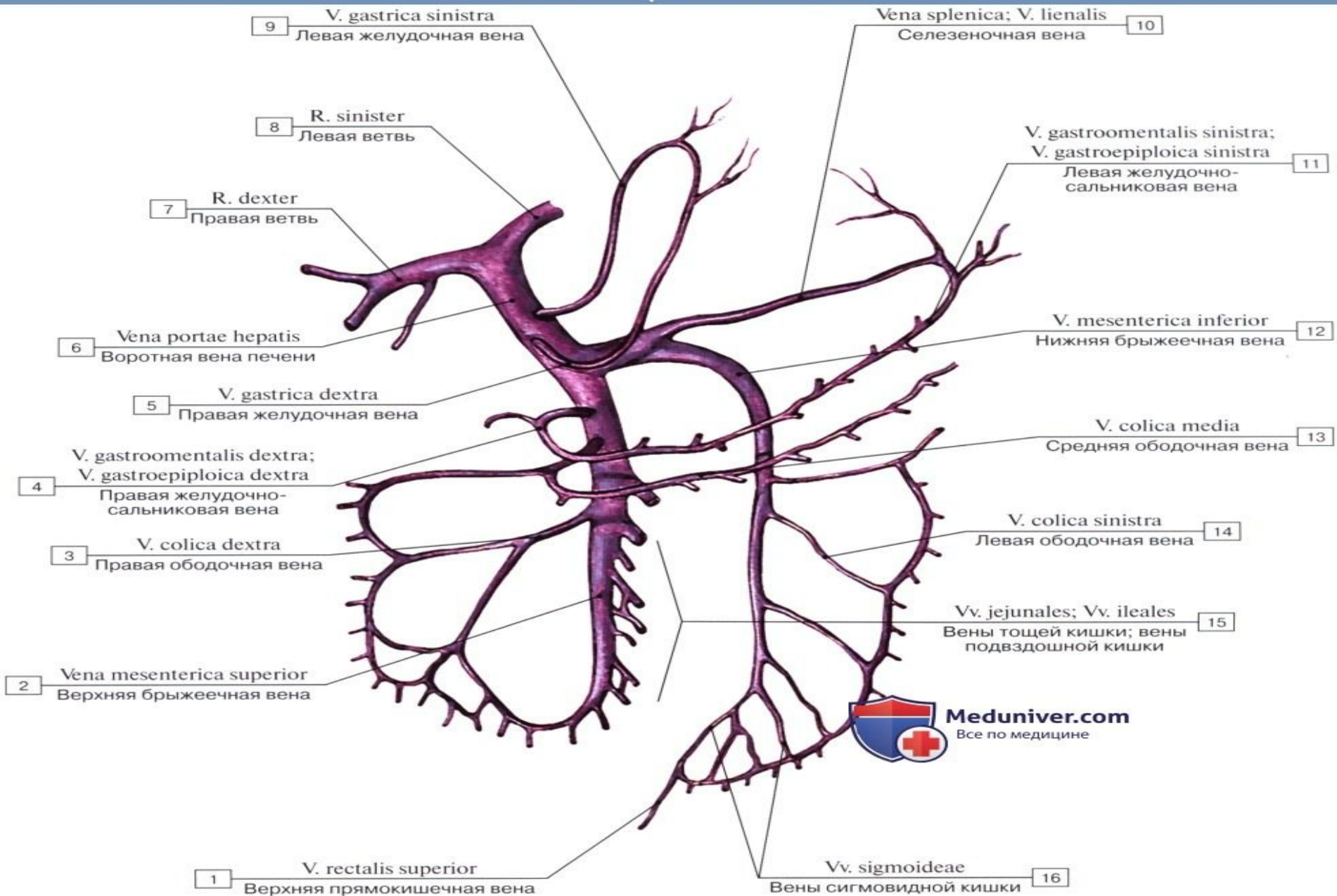
3

Формирование воротной вены печени, вид спереди



• В паренхиме печени эти ветви распадаются на множество мелких веточек, оплетающие печеночные дольки; многочисленные капилляры в самые дольки и слагаются в конце концов в центральные вены, собирающиеся в печеночной вене и впадающие в нижнюю полую вену. Таким образом, система воротной вены в отличие от других вен вставлена между 2 сетями капилляров: 1-я сеть капилляров дает начало венозным стволам, из которых слагается воротная вена, а 2-я находится в веществе печени, где происходит разделение воротной вены на ее конечные разветвления

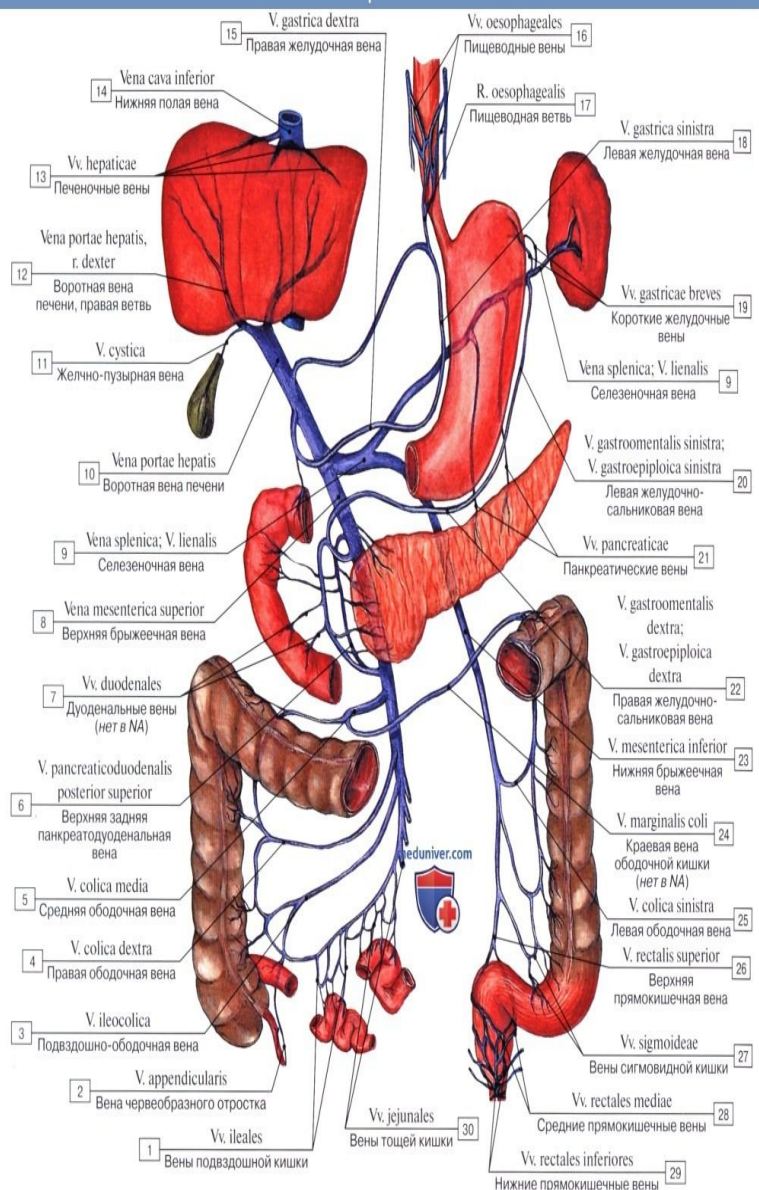
Система воротной вены



1 – Superior rectal vein; 2 – Superior mesenteric vein; 3 – Right colic vein; 4 – Right gastro-omental vein; Right gastro-epiploic vein; 5 – Right gastric vein; 6 – Hepatic portal vein; 7 – Right branch; 8 – Left branch; 9 – Left gastric vein; 10 – Splenic vein; 11 – Left gastro-omental vein; Left gastro-epiploic vein; 12 – Inferior mesenteric vein; 13 – Middle colic vein; 14 – Left colic vein; 15 – Jejunal veins; Ileal veins; 16 – Sigmoid veins

Селезеночная вена

Система воротной вены



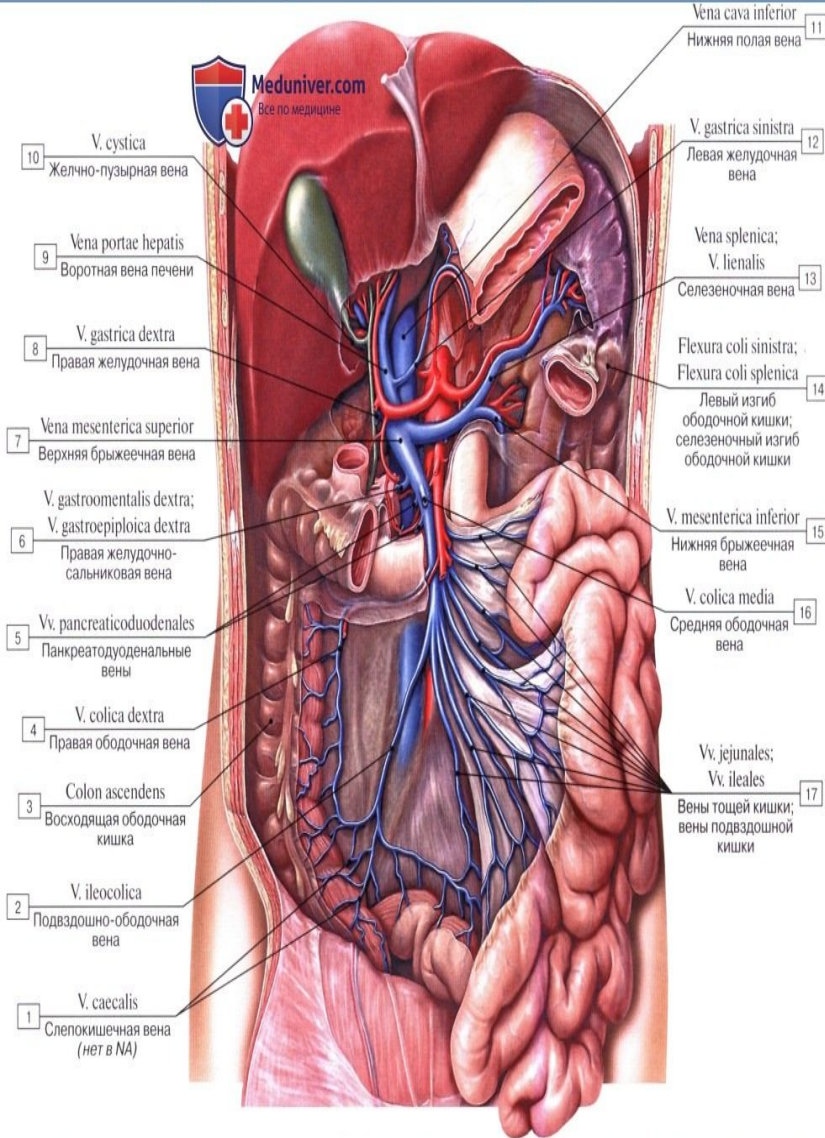
1. Селезеночная вена (*v.lienalis*). Она образуется в воротах селезенки, проходит вдоль верхнего края поджелудочной железы позади головки поджелудочной железы сливается с верхней брыжеечной веной. Она собирает кровь от селезенки, дна желудка, поджелудочной железы и большого сальника. Сливается позади головки рапсreas с верхней брыжеечной веной, образуя воротную вену.

- Основные боковые притоки:
- 1) Левая желудочная сальниковая вена;
- 2) Короткие желудочные вены;
- 3) Панкреатические вены

1 – Ileal veins; 2 – Appendicular vein; 3 – Ileocolic vein; 4 – Right colic vein; 5 – Middle colic vein; 6 – Superior posterior pancreaticoduodenal vein; 7 – Duodenal veins; 8 – Superior mesenteric vein; 9 – Splenic vein; 10 – Hepatic portal vein; 11 – Cystic vein; 12 – Hepatic portal vein, right branch; 13 – Hepatic veins; 14 – Inferior vena cava; 15 – Right gastric vein; 16 – Oesophageal veins; 17 – Oesophageal branch; 18 – Left gastric vein; 19 – Short gastric veins; 20 – Left gastro-omental vein; Left gastro-epiploic vein; 21 – Pancreatic veins; 22 – Right gastro-omental vein; Right gastro-epiploic vein; 23 – Inferior mesenteric vein; 24 – Marginal vein of colon; 25 – Left colic vein; 26 – Superior rectal vein; 27 – Sigmoid veins; 28 – Middle rectal veins; 29 – Inferior rectal veins; 30 – Jejunal veins

Верхняя брыжеечная вена

Верхняя брыжеечная вена и ее притоки



• 2. Верхняя брыжеечная вена (*v. mesenterica superior*) располагается в корне брыжейки тонкой кишки справа от одноименной артерии. Вена собирает кровь от тонкой кишки с ее брыжейки, слепой кишки с червеобразным отростком, восходящей и правой половиной поперечной ободочной кишки, головкой и телом pancreas, правой половиной тела желудка и большого сальника. Сливается с селезеночной веной позади головки pancreas, образуя воротную вену.

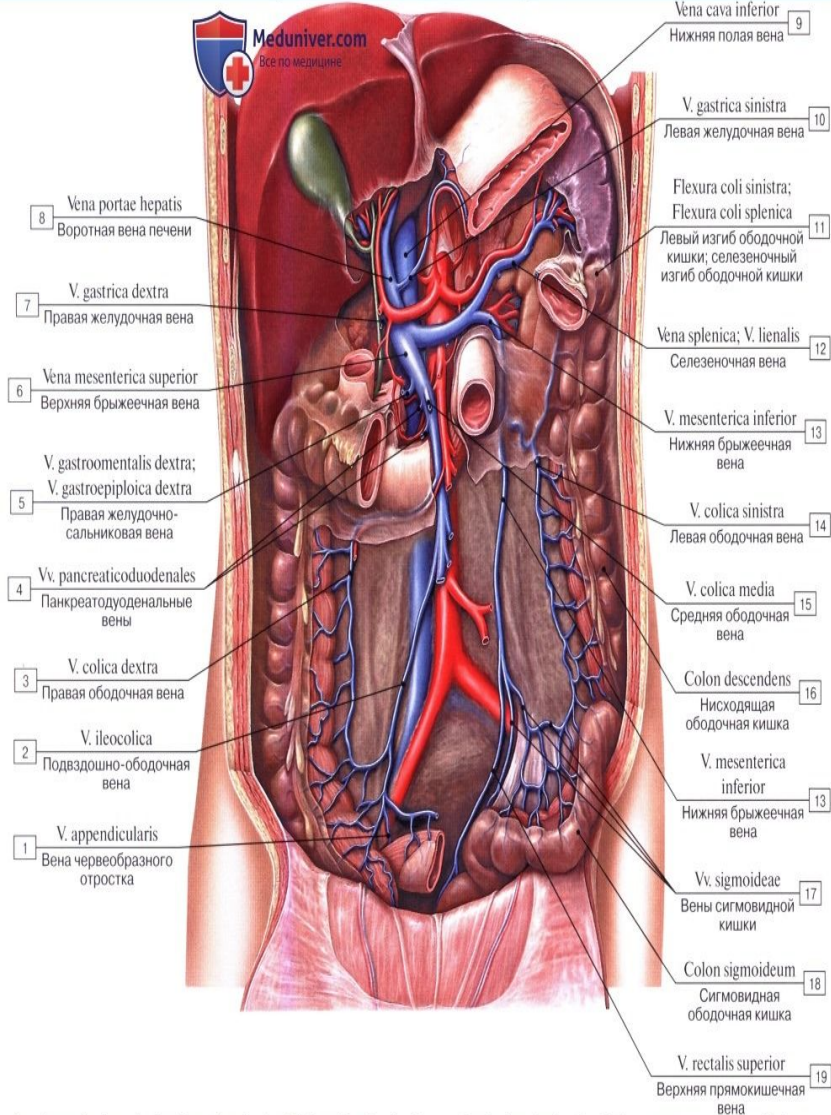
Основные боковые притоки :

- 1) Подвздошно-ободочная вена;
- 2) Правая и средняя ободочная вена ;
- 3) Правая желудочно-сальниковая вена;
- 4) Панкреатодуоденальные вены;
- 5) Правая желудочно-сальниковая вена;
- 6) Правая желудочно-сальниковая вена;
- 7) Верхняя брыжеечная вена;
- 8) Правая желудочная вена;
- 9) Воротная вена печени;
- 10) Желчно-пузырная вена;
- 11) Нижняя полая вена;
- 12) Левая желудочная вена;
- 13) Селезеночная вена;
- 14) Левый изгиб ободочной кишки; селезеночный изгиб ободочной кишки;
- 15) Нижняя брыжеечная вена;
- 16) Средняя ободочная вена;
- 17) Вены тощей кишки; вены подвздошной кишки;

1 – Cecal veins; 2 – Ileocolic vein; 3 – Ascending colon; 4 – Right colic vein; 5 – Pancreaticoduodenal veins; 6 – Right gastro-omental vein; Right gastro-epiploic vein; 7 – Superior mesenteric vein; 8 – Right gastric vein; 9 – Hepatic portal vein; 10 – Cystic vein; 11 – Inferior vena cava; 12 – Left gastric vein; 13 – Splenic vein; 14 – Left colic flexure; Splenic flexure; 15 – Inferior mesenteric vein; 16 – Middle colic vein; 17 – Jejunal veins, heal veins

Нижняя брыжеечная вена

Нижняя брыжеечная вена и ее притоки



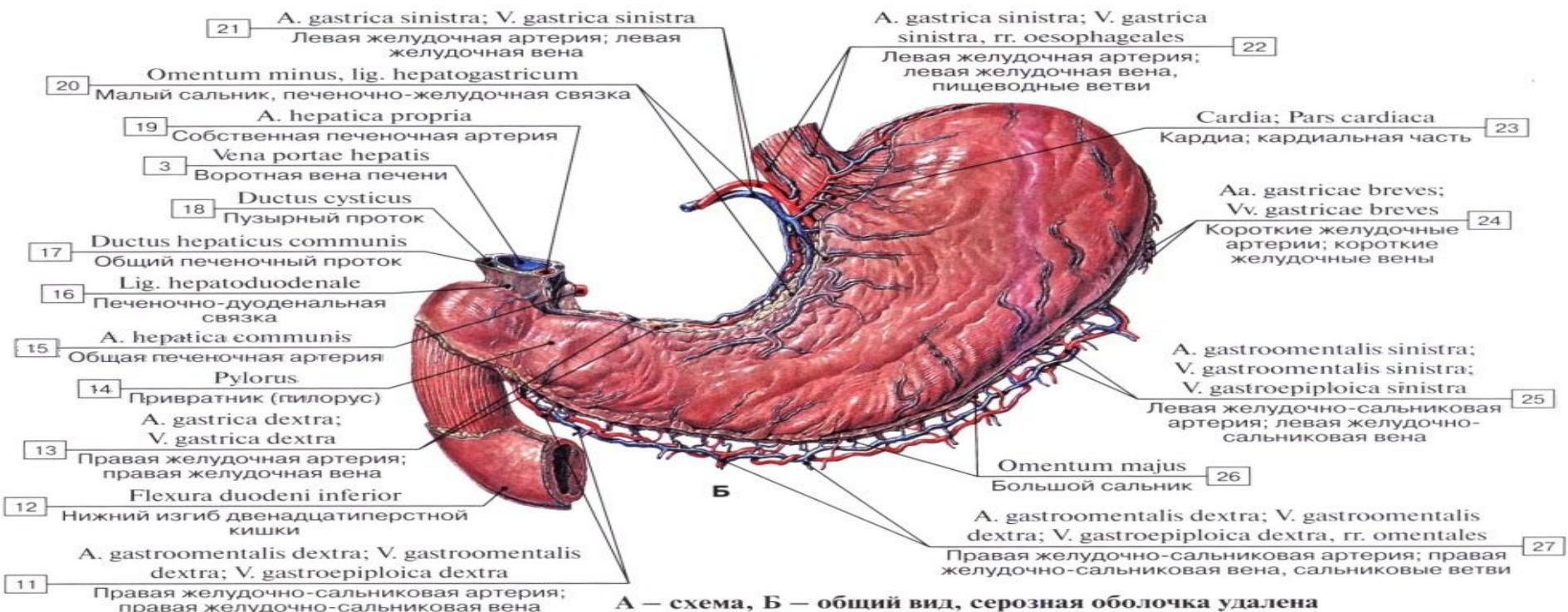
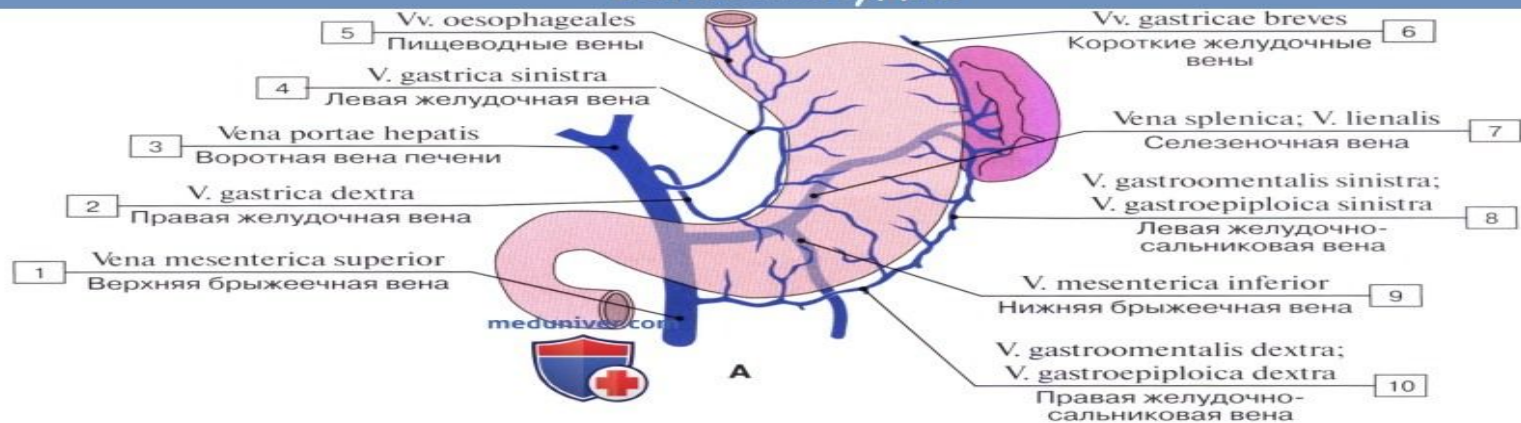
- 3. Нижняя брыжеечная вена (*V. mesenterica inferior*) начинается из венозного сплетения прямой кишки. Направляясь отсюда вверх, она на пути принимает притоки от сигмовидной ободочной кишки, от нисходящей ободочной кишки и от левой половины поперечной ободочной кишки. Позади головки поджелудочной железы впадает в селезеночную вену (иногда в верхнюю брыжеечную вену). Располагается слева от одноименной артерии.

1 – Appendicular vein; 2 – Ileocolic vein; 3 – Right colic vein; 4 – Pancreaticoduodenal veins; 5 – Right gastro-omental vein; Right gastroepiploic vein; 6 – Superior mesenteric vein; 7 – Right gastric vein; 8 – Hepatic portal vein; 9 – Inferior vena cava; 10 – Left gastric vein; 11 – Left colic flexure; Splenic flexure; 12 – Splenic vein; 13 – Inferior mesenteric vein; 14 – Left colic vein; 15 – Middle colic vein; 16 – Descending colon; 17 – Sigmoid veins; 18 – Sigmoid colon; 19 – Superior rectal vein

Другие вены

- В воротную вену также впадают:
- желчно-пузырная вена, следующая от желчного пузыря,
- левая и правая желудочные вены,
- околопупочные вены, несущие кровь от подкожных вен пупочной области и расположенные в толще круглой связки печени

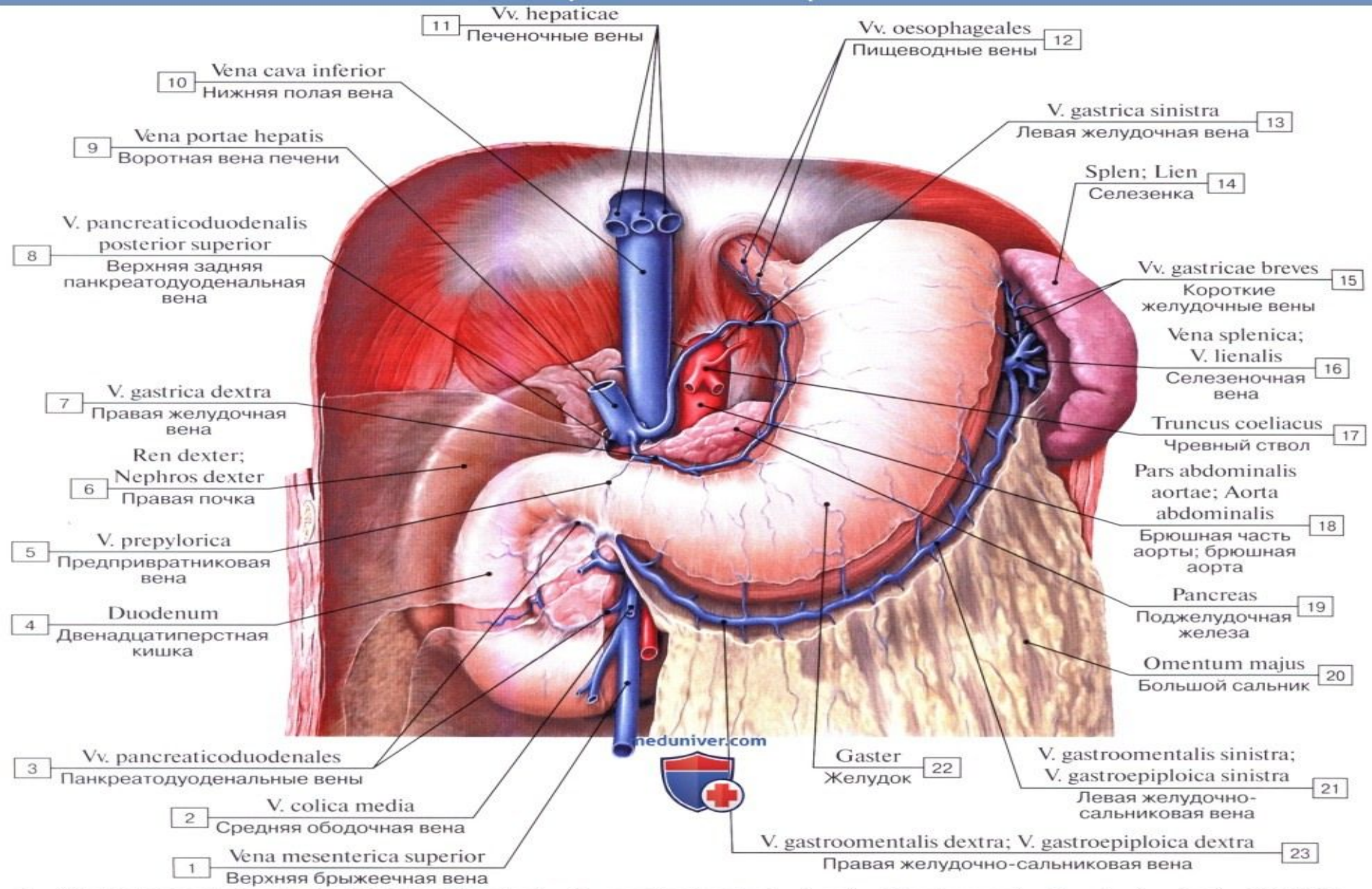
Вены желудка



А — схема, Б — общий вид, серозная оболочка удалена

1 — Superior mesenteric vein; 2 — Right gastric vein; 3 — Hepatic portal vein; 4 — Left gastric vein; 5 — Oesophageal veins; 6 — Short gastric veins; 7 — Splenic vein; 8 — Left gastro-omental vein; Left gastro-epiploic vein; 9 — Inferior mesenteric vein; 10 — Right gastro-omental vein; Right gastro-epiploic vein; 11 — Right gastro-omental artery; Right gastro-epiploic artery; Right gastro-omental vein; Right gastro-epiploic vein; 12 — Inferior duodenal flexure; 13 — Right gastric artery; Right gastric vein; 14 — Pylorus; 15 — Common hepatic artery; 16 — Hepatoduodenal ligament; 17 — Common hepatic duct; 18 — Cystic duct; 19 — Hepatic artery proper; 20 — Lesser omentum, hepatogastric ligament; 21 — Left gastric artery; Left gastric vein; 22 — Left gastric artery; Left gastric vein, oesophageal branches; 23 — Cardia; Cardial part; 24 — Short gastric arteries; Short gastric veins; 25 — Left gastro-omental artery; Left gastro-epiploic artery; Left gastro-omental vein; Left gastro-epiploic vein; 26 — Greater omentum; 27 — Right gastro-omental artery; Right gastro-epiploic artery; Right gastro-omental vein; Right gastro-epiploic vein, omental branches

Вены желудка, вид спереди



1 – Superior mesenteric vein; 2 – Middle colic vein; 3 – Pancreaticoduodenal veins; 4 – Duodenum; 5 – Prepyloric vein; 6 – Right kidney; 7 – Right gastric vein; 8 – Superior posterior pancreaticoduodenal vein; 9 – Hepatic portal vein; 10 – Inferior vena cava; 11 – Hepatic veins; 12 – Oesophageal veins; 13 – Left gastric vein; 14 – Spleen; 15 – Short gastric veins; 16 – Splenic vein; 17 – Coeliac trunk; 18 – Abdominal aorta; 19 – Pancreas; 20 – Greater omentum; 21 – Left gastro-omental vein; Left gastro-epiploic vein; 22 – Stomach; 23 – Right gastro-omental vein; Right gastro-epiploic vein