

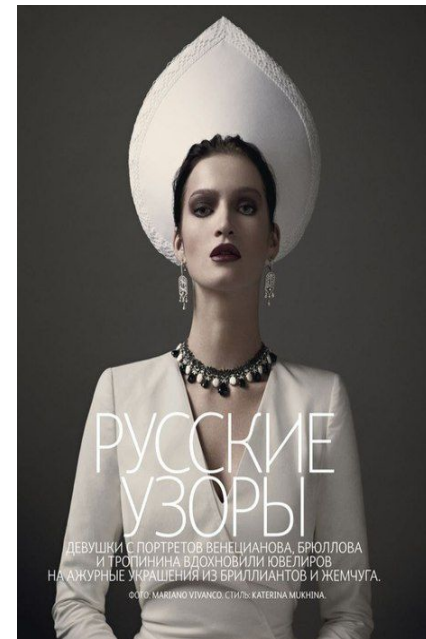
АКСЕССУА РЫ



Автор

Павлюченко Алла

Аксессуар – предмет, сопутствующий чему-либо, дополняющий что-либо. Здесь стоит отметить, что все аксессуары можно разделить на две большие группы: декоративные – предназначены для украшения образа, функциональные – выполняют какие-либо функции.



Декоративные аксессуары



Функциональные аксессуары



Осень



Осень



Осень



Осень



Весна





Весна



Весна



Весна



Лето





Лето



Лето



Лето



Зима





Зима

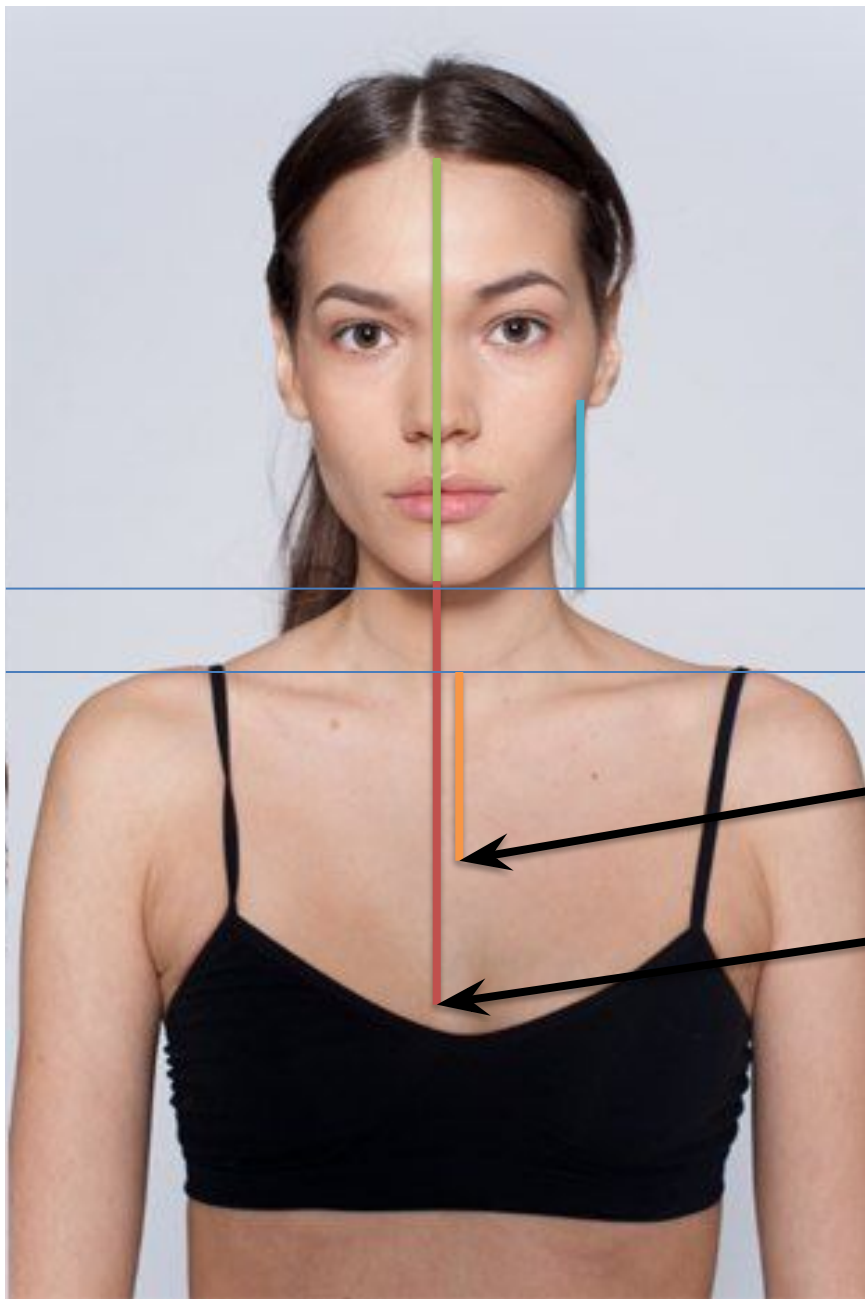


Зима



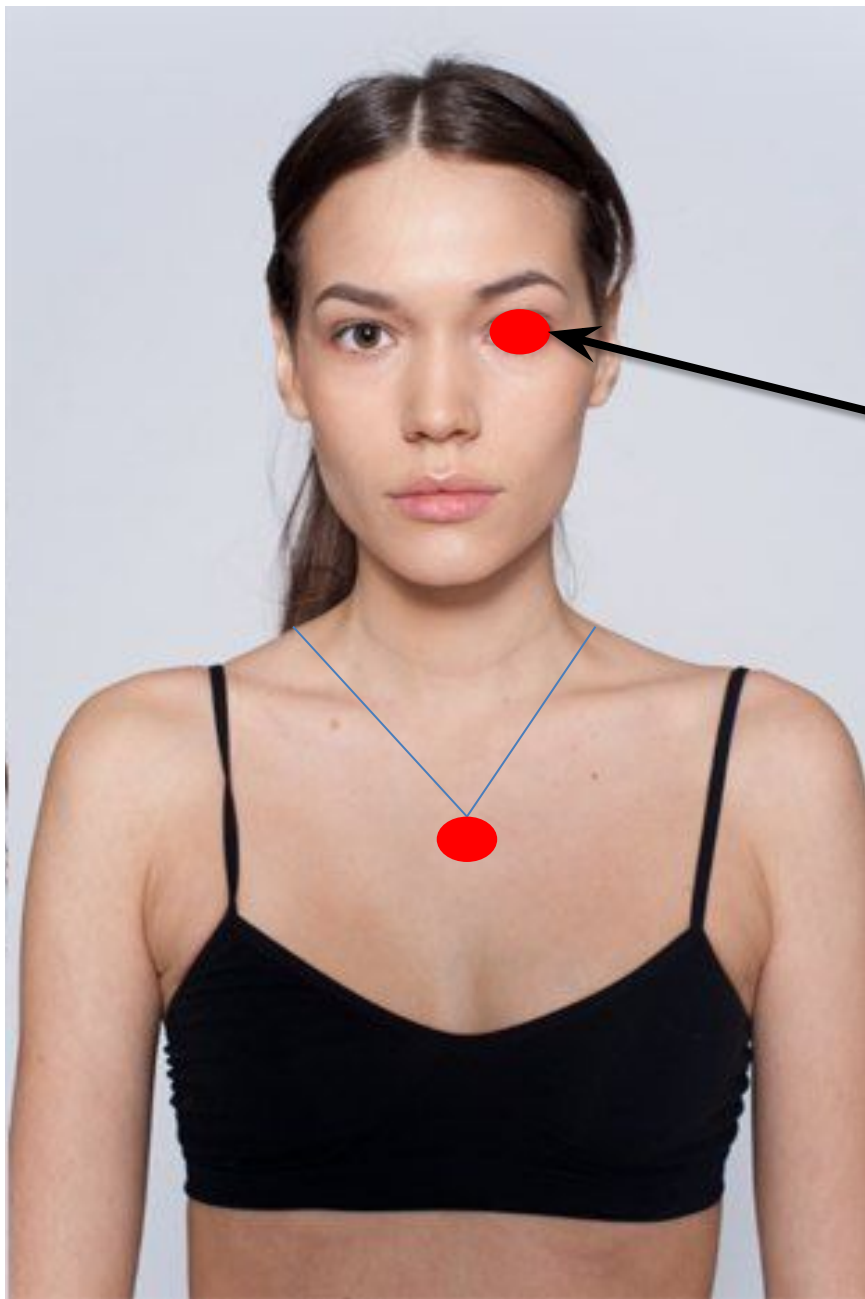
Зима



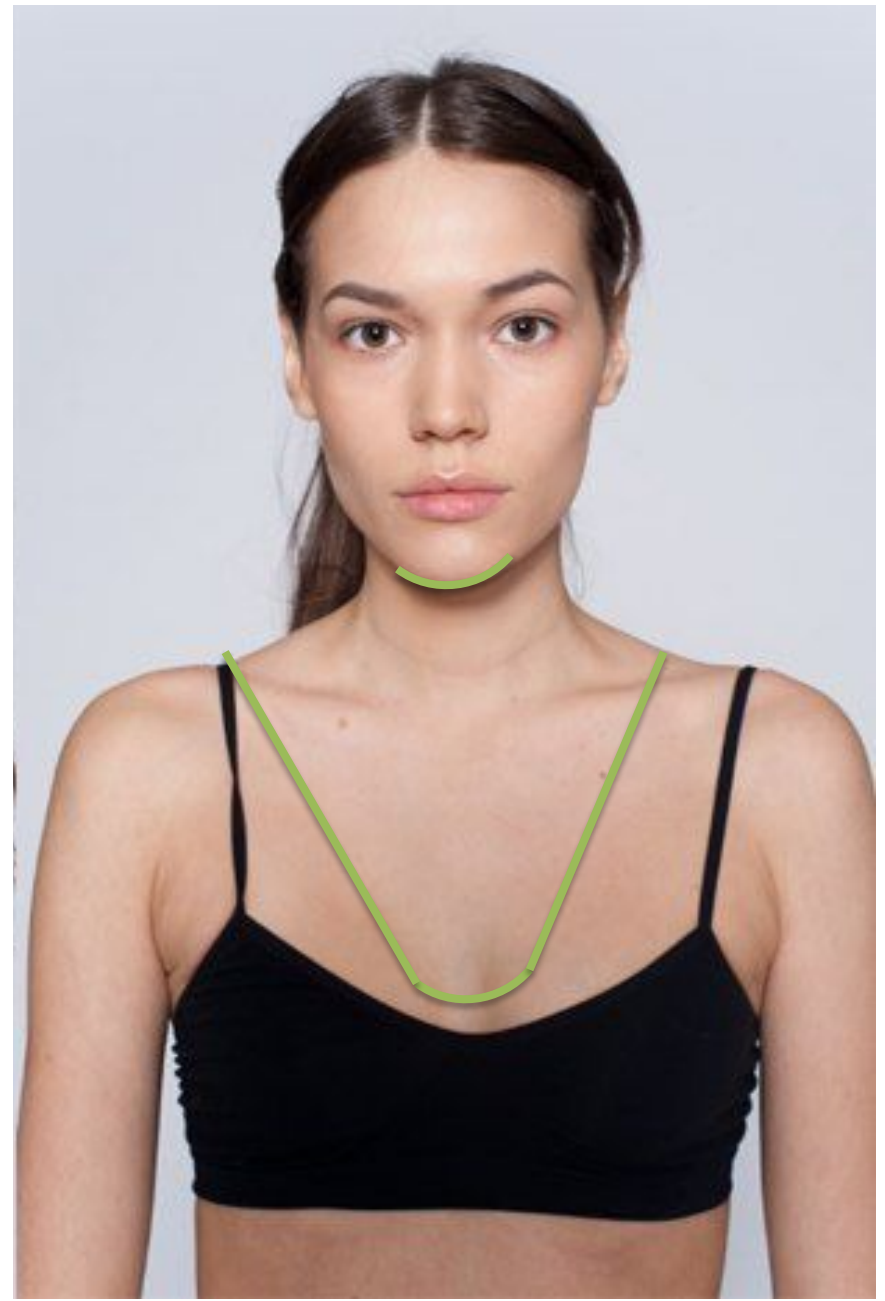


Размещение
аксессуара

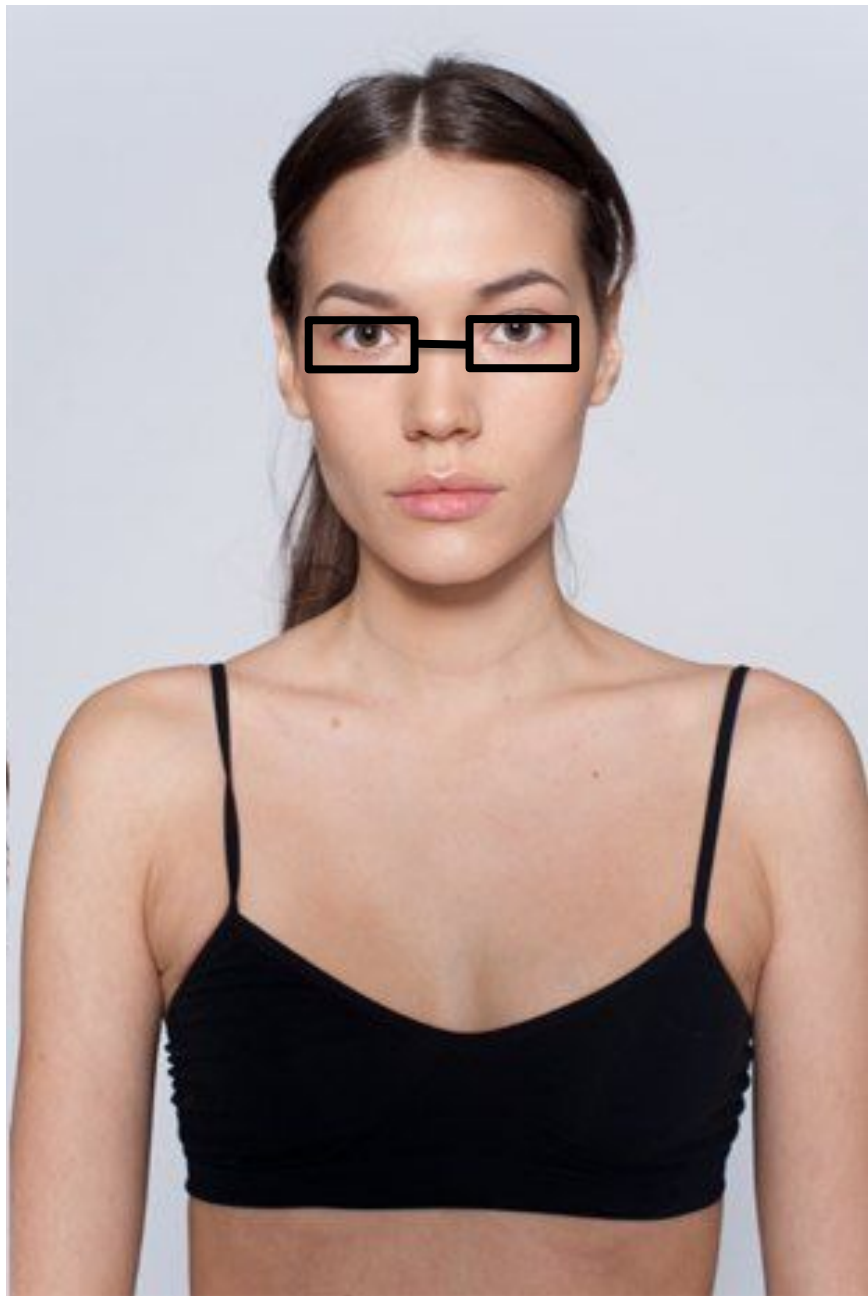
Размещение
выреза

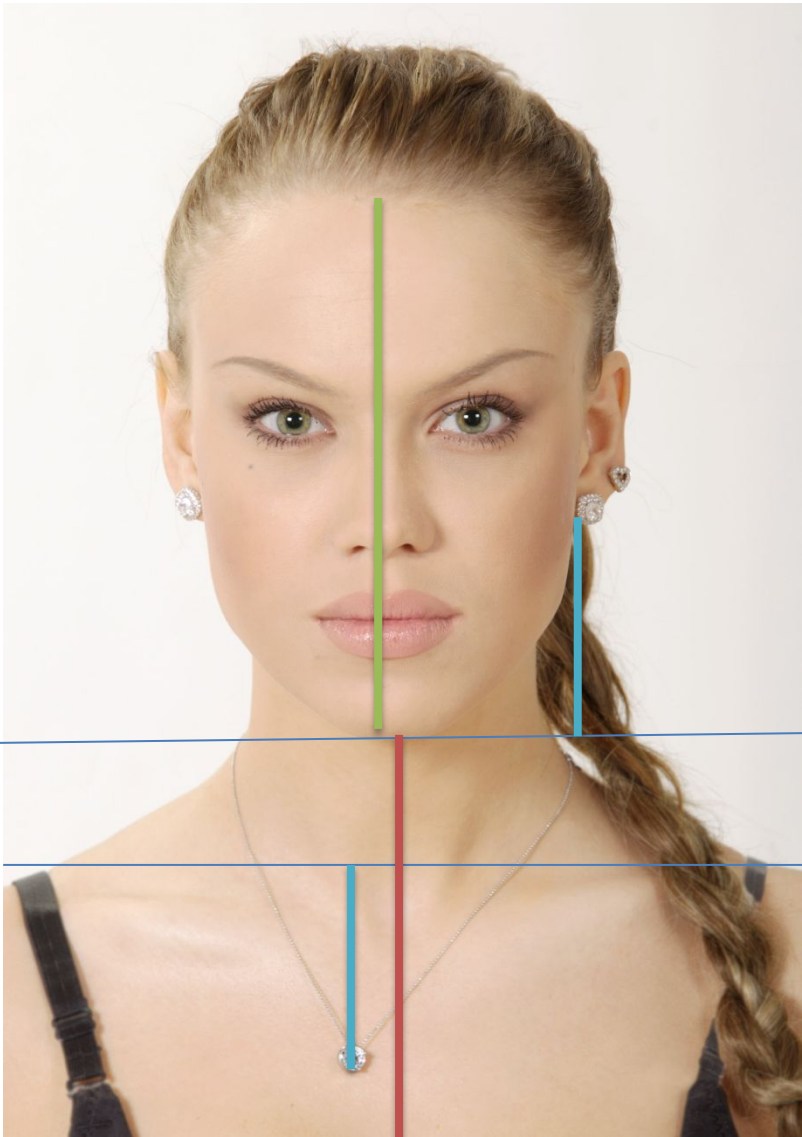


Возможный масштаб
аксессуара

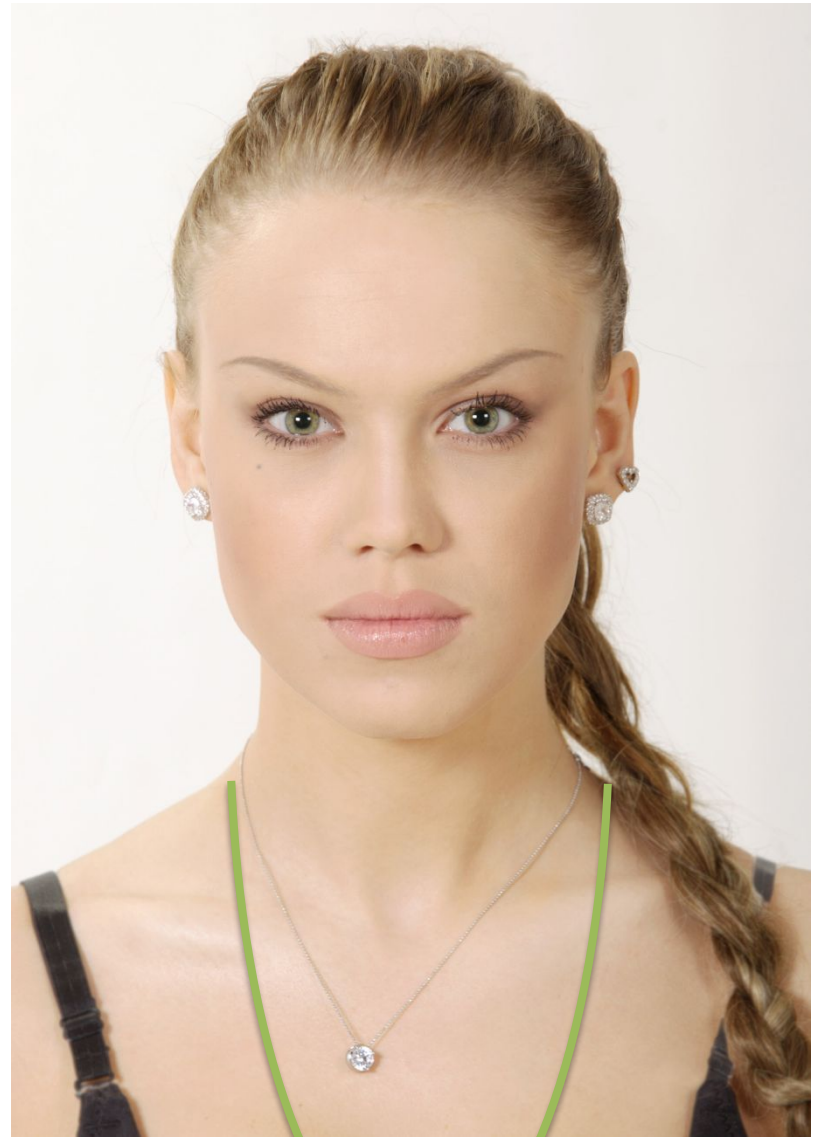


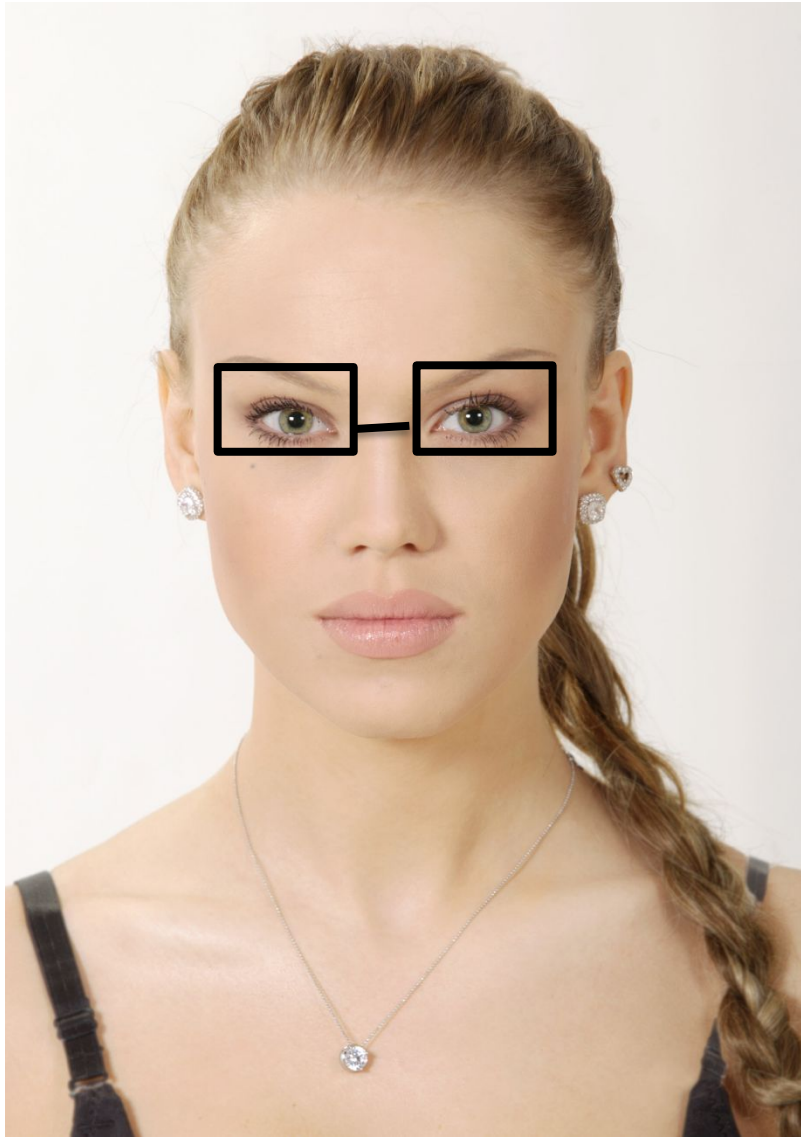












ПОДБОР УКРАШЕНИЙ ПО ФОРМЕ ЛИЦА





Овал



Круг



Прямоугольник



Квадрат



Треугольник



Трапеция



Ромб

Украшения

ДЛЯ ОВАЛЬНОГО
ЛИЦА





Серьги
ДЛЯ ОВАЛЬНОГО ЛИЦА



да



Украшения ДЛЯ КРУГЛОГО ЛИЦА





ДА: капельки и висюльки. То есть все противоположное кругу будет к лицу. Практически во всех случаях лучше для круглолицых девушек выбирать тонкие сережки или средней ширины.

Изящные тонкие длинные серьги будут визуально вытягивать ваше лицо, делая его еще более привлекательным. Также обратите внимание на геометрические, угловатые модели.

НЕТ: круглые массивные сережки



ДА: удлиненные колье, изящные подвески.

НЕТ: массивные и короткие украшения под шею.



КРУГЛОЕ ЛИЦО

Хорошим выбором станут длинные тонкие объемные серьги, серьги-капельки, овальные, прямоугольные и даже квадратные и треугольные. Неудачным выбором станут маленькие «гвоздики» и массивные серьги – особенно круглые

Хороший выбор



Украшения

ДЛЯ ТРЕУГОЛЬНОГО
ЛИЦА





ДА: массивные серьги. Именно такие серьги гармонично уравновесят узкий подбородок, визуально создавая овальный силуэт лица.

Это могут быть висюльки, капельки, кольца, ажурные или геометрические серьги.

НЕТ: серьги формы перевернутого треугольника



ДА: массивные колье, удавки, подвески.

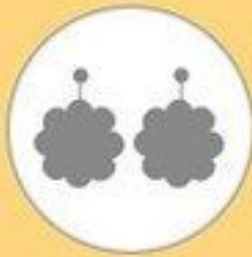
НЕТ: острые, вытянутые формы.



ТРЕУГОЛЬНАЯ ФОРМА

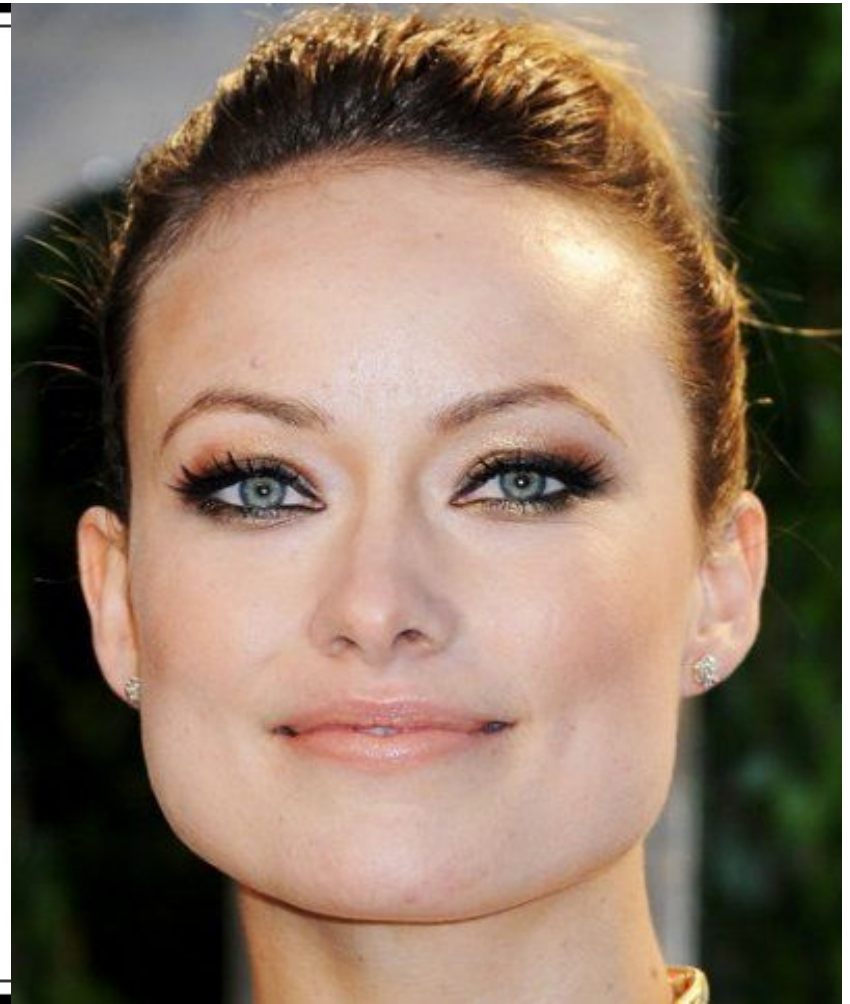
Подходят большие овальные или маленькие круглые серьги, гвоздики, с пышными формами, крутыми изгибами. Длинные объёмные серьги должны расширяться книзу, но ни в коем случае не сужаться и не повторять форму подбородка.

Хороший выбор



Украшения

ДЛЯ КВАДРАТНОГО
ЛИЦА





ДА: округлые, вытянутые, овальные. Главная задача для квадратного лица - смягчить острые углы. Помогут в этом серьги с мягкими, плавными линиями. Разнообразные кольца, овалы, ажурные висюльки. Необычные формы : цветы, перья, сердца, капельки.

НЕТ: острые, угловатые, квадратные форм. Также стоит отдавать предпочтение более тонким по ширине моделям.



ДА: удлиненные нежные подвески, вертикальные бусы и подвески, вытянутые геометрические формы,
НЕТ: грубые, массивные горизонтальные украшения.



КВАДРАТНОЕ ЛИЦО

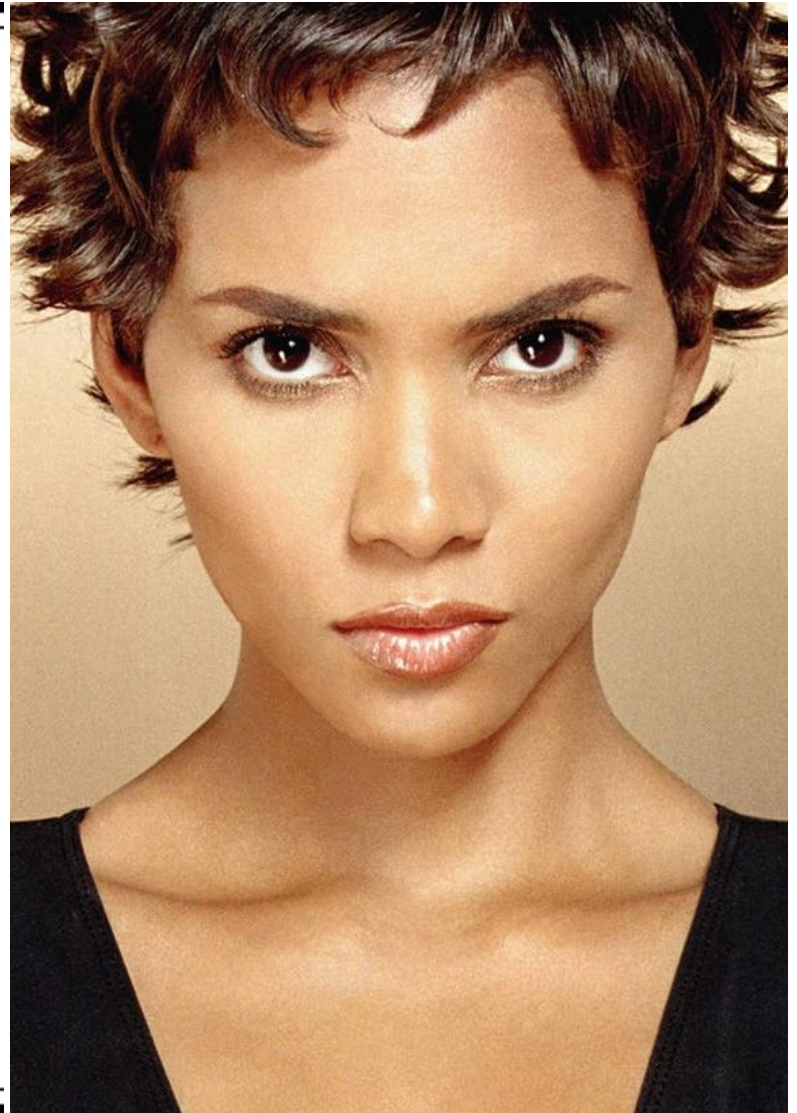
Подойдут длинные серьги-капельки, крупные круглые серьги, сережки с изогнутыми формами, серьги-капельки и многослойные цепочки. Избегайте квадратов, сережек с жёсткими формами, резкими поворотами и острыми углами.

Хороший выбор



Украшения

ДЛЯ РОМБОВИДНОГО
ЛИЦА



Украшения ДЛЯ ГРУШЕВИДНОГО ЛИЦА





ДА: изящные серьги и маленькие гвоздики. Для грушевидного лица выбор ограничивается именно этими типами сережек. Так как низ у лица тяжелый, нельзя делать дополнительный акцент на нем.

НЕТ: массивные кольца, объемные ажурные длинные, сережки необычных больших форм.



ДА: удлиненные колье, изящные подвески.

НЕТ: массивные украшения.

Украшения
ДЛЯ ВЫТЯНУТОГО
ЛИЦА





ДА: короткие объемные и крупные серьги. Такие типы сережек будут визуально расширять лицо, тем самым делая его более пропорциональным.

Идеальный вариант - большие кольца, крупные круглые, оригинальные в виде перьев, висюльки разных геометрических форм, квадратные, треугольные, серьги-капельки, сердечки, завитушки.

НЕТ: длинные и тонкие серьги. Они будут добавлять нежелательную длину лицу. Тонкие висюльки, цепочки.



ДА: короткие и объемные шейные украшения

НЕТ: длинные и мелкие подвески и колье.

УДЛИНЕННАЯ ФОРМА



Хорошо смотрятся маленькие капельки и гвоздики, канделябры, объёмные серьги разных форм: круглые, треугольные, квадратные. Противопоказаны плоские, "тощие" и длинные сережки.

Хороший выбор





© WILDBERRIES



www.sima-land.ru

















Как подбирать ожерелье под



Хомут



Стойка



V-образный



U-образный



Без бретелей



Лодочка



Балерина



Круглый



Блуза

КАК ПОДОБРАТЬ УКРАШЕНИЕ К V-ОБРАЗНОМУ ВЫРЕЗУ



1a



1b



2a



2b



3







Как подбирать ожерелье

















КАК ПРАВИЛЬНО ПОДОБРАТЬ УКРАШЕНИЕ К СВАДЕБНОМУ ПЛАТЬЮ



Подбираем серьги по форме лица

форма лица

продолговатая,
прямоугольная



серьги короткие или с небольшими подвесками,
и плавными формами



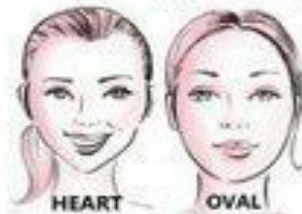
треугольная,
квартатная, круглая



серьги удлиненной формы



ромбовидная,
овальная, в форме сердца



все, вышеперечисленные
+ крупные серьги, с большими подвесками



КАК ПОДБИРАТЬ ОБУВЬ?





























BOOTIES
the metropolitan, sleek and
structural in soft italian suede
with a hidden platform
for extra comfort.















Выбираем обувь

ДА

Чтобы зрительно удлинить ноги, нужно сочетать светлую обувь со светлыми колготками, темную – с темными. Идеальный вариант – телесные колготы и бежевые туфли на платформе и высоком каблуке, а также темные колготы и темные туфли. Сапоги выбирайте длиной до колена и также сочетайте по цвету с колготками.

НЕТ

Сапоги средней длины, ботильоны, угги и ботинки сильно укорачивают ноги. Носите такую обувь только темных оттенков и с темными брюками. Ботфорды также укорачивают ноги, особенно в сочетании с