

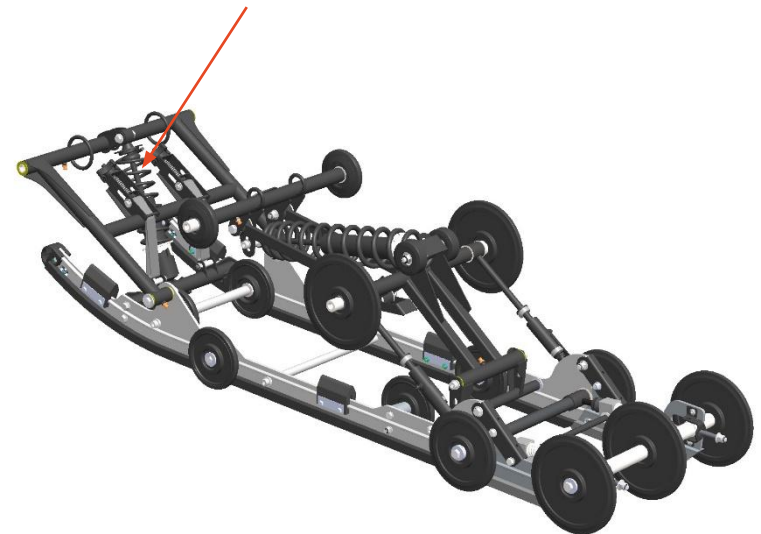
BELO MOTORPC

S STELS

Модернизация снегохода
STELS ВИТЯЗЬ SA800 в
зимнем сезоне 2021-2022гг.

Рулевое управление и передняя подвеска

1. Тяжелое рулевое управление, избыточная «острота» рулевого управления на укатанных трассах.
 2. Просадка и изгиб пружин передней подвески
 3. Проблемы с шаровыми опорами
-
1. Изменены характеристики среднего амортизатора (стал SS20.631.10.000) и пружины стала (SA800-29141008). Усилие на руле снизилось в 2 раза. Уменьшены нагрузки на элементы рулевого управления, в том числе на шаровые опоры. Пропало рысканье снегохода при езде по старым колеям.



Рулевое управление и передняя подвеска

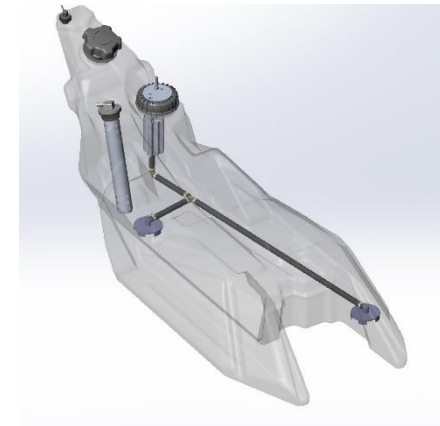
1. Разрушение резиноподшипников

1. Заменен материал резиноподшипников на более износостойкий и низкофрикционный, что дополнительно снизило усилие на руле на 9 кгс.
2. Изменена сошка на рулевой колонке для снижения усилия на руле



Топливная система

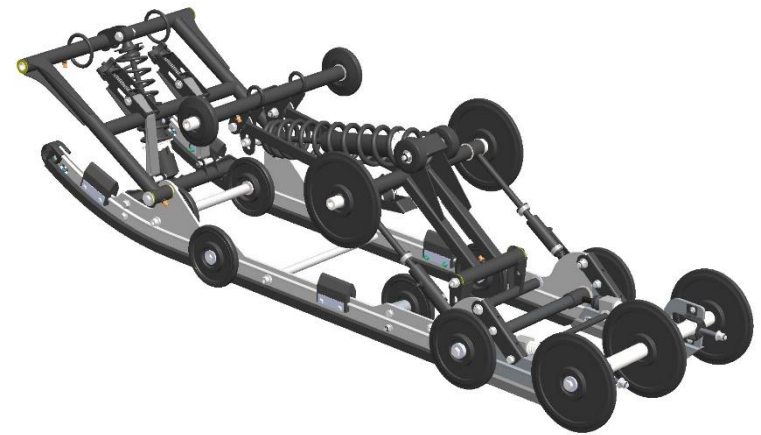
1. Запах бензина и появление подтеков через втулку указателя уровня топлива



1. Доработана форма топливного бака для исключения раскачивания указателя уровня топлива и лучшей работе топливоприемника.

Движитель гусеничный

1. Проскакивание гусеницы на ведущем валу при резком старте с места на твердом покрытии и в сыром снегу
1. Изменена кинематика работы задней подвески за счет изменения точек крепления
2. Изменена кинематика работы заднего натяжного устройства исключая ослабление натяжки гусеницы при большой нагрузке
3. Изменена форма внутренней поверхности гусеницы для более качественного зацепления приводного вала
4. Переход на усовершенствованную гусеницу с грунтозацепом 30мм

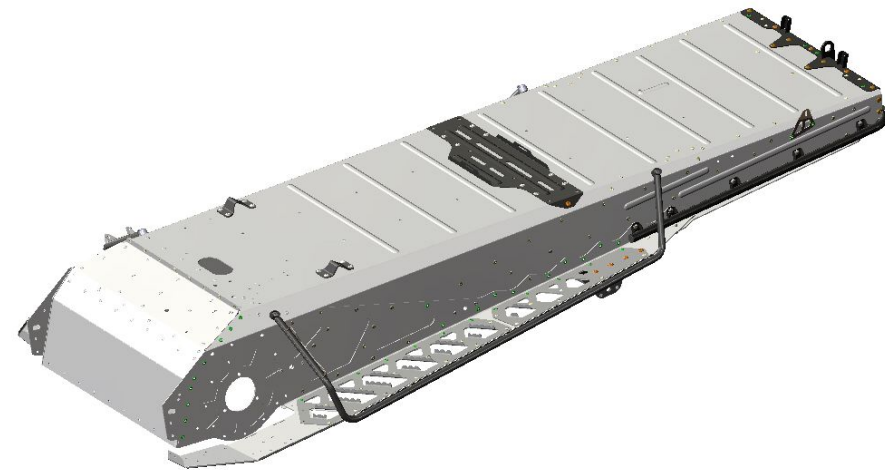


Двигатель гусеничный

1. Выработка на концевниках рельсов
 2. Жесткое прохождение неровностей на больших скоростях
 3. Выработка на внутренних поверхностях рельсов
 4. Разрушение переднего маятника
-
1. Изменена форма рельса для исключения истирания концевника
 2. Изменены характеристики амортизатора переднего и передней пружины.
 3. Проведена отзывная компания по установке дополнительных шайб для выравнивания рельсов и исключения неравномерного истирания накладок рельсов
 4. Усиленный маятник подвески

Рама

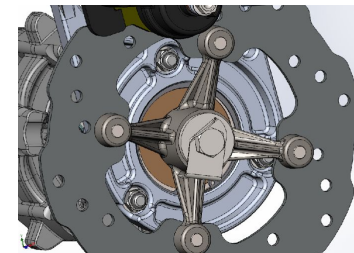
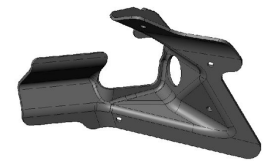
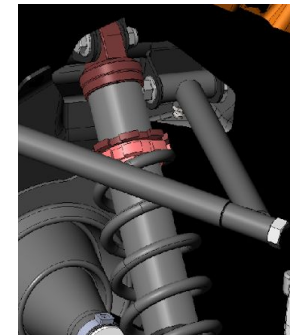
1. Усовершенствованный и более технологичный тоннель с усиленной кормовой частью для обеспечения дополнительной жесткости и снижения веса на 2 кг.
2. Изменена конструкция кронштейна АКБ для повышения жесткости и исключения прогиба тоннеля.
3. Введена страховочная проушина для крепления саней
4. Установлен новый съемный задний бампер



Трансмиссия

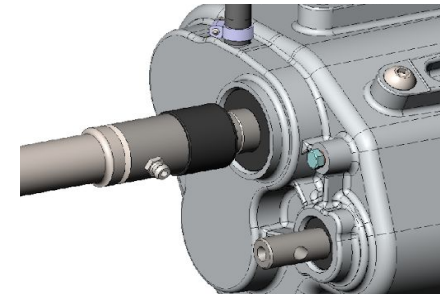
1. Низкая стойкость ремня вариатора
2. Недостаточная динамика
3. Попадание снега на ремень вариатора
4. Откручивание болта крепления ступицы тормозного диска

1. Изменены настройки вариатора для снижения вероятности пробуксовки ремня при работе в тяжелых условиях (мокрый снег)
3. Введены защитные накладки для исключения попадания снега на ремень вариатора
4. Ведена стопорная шайба на болте крепления ступицы тормозного диска



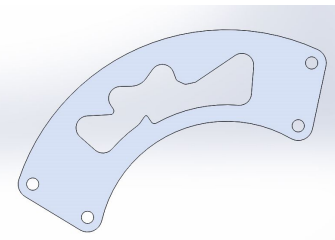
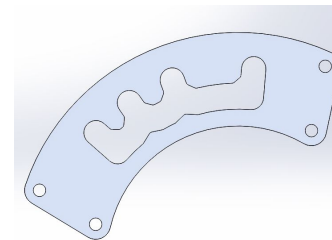
Трансмиссия

1. Разбрызгивание смазки в подкапотном пространстве с промежуточного вала КПП.
 2. Сложное переключение рычага КПП
-
1. Введена маслудерживающая втулка на промежуточный вал для исключения разбрызгивания смазки с промежуточного вала в подкапотном пространстве.
 2. Переключение КПП без нажатия на рычаг в следующих случаях: а) с нейтрали на повышенную передачу; б) с повышенной передачи на нейтраль; в) с пониженной передачи на повышенную передачу; г) с задней передачи на нейтраль.



Было

Стало



Эргономика

1. Рукоятки пассажира мешают переносу ноги водителя. Отсутствует подогрев рукояток.
2. Неудобный доступ к замку сидения. Плохая фиксация сидения



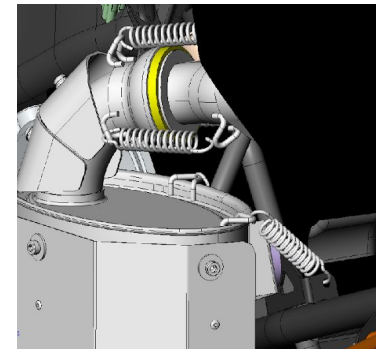
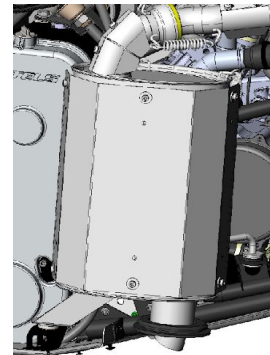
1. Изменены конструкция и расположение рукояток пассажира. Введена ветрозащита на рукоятки пассажира и предусмотрена опциональная установка нагревателей.
2. Изменена конструкция сиденья, основания сидения, спинки пассажира, багажника для обеспечения удобного доступа к замку сидения и лучшей фиксации сидения.



Обслуживани е

1. Неудобное обслуживание двигателя.
Затрудненный демонтаж глушителя

1. Изменено крепление глушителя для унификации системы выпуска с Атаман 800 для улучшения обслуживания подкапотного пространства и снижения трудоемкости при сборке



Электрооборудовани е

1. Выход из строя реле светового и реле бензонасоса

1. Изменена электросхема.
2. Устанавливается светодиодная оптика
3. Устанавливается новая приборная панель

Планируемые изменения

1. Проведение работ по разработке модификации с двигателем увеличенной мощности.
2. Введение удлинителя щупа уровня масла для более удобного обслуживания двигателя
3. Внедрение нового морозостойкого блока управления двигателем с контролем работы вентилятора охлаждения
4. Внедрение нового термостата со сниженной температурой открытия
5. Внедрение облегченных лыж с расширителями для снижения веса и улучшения управляемости
6. Установка розетки с USB
7. Установка предпускового подогрева
8. Установка розетки обогрева шлема

