

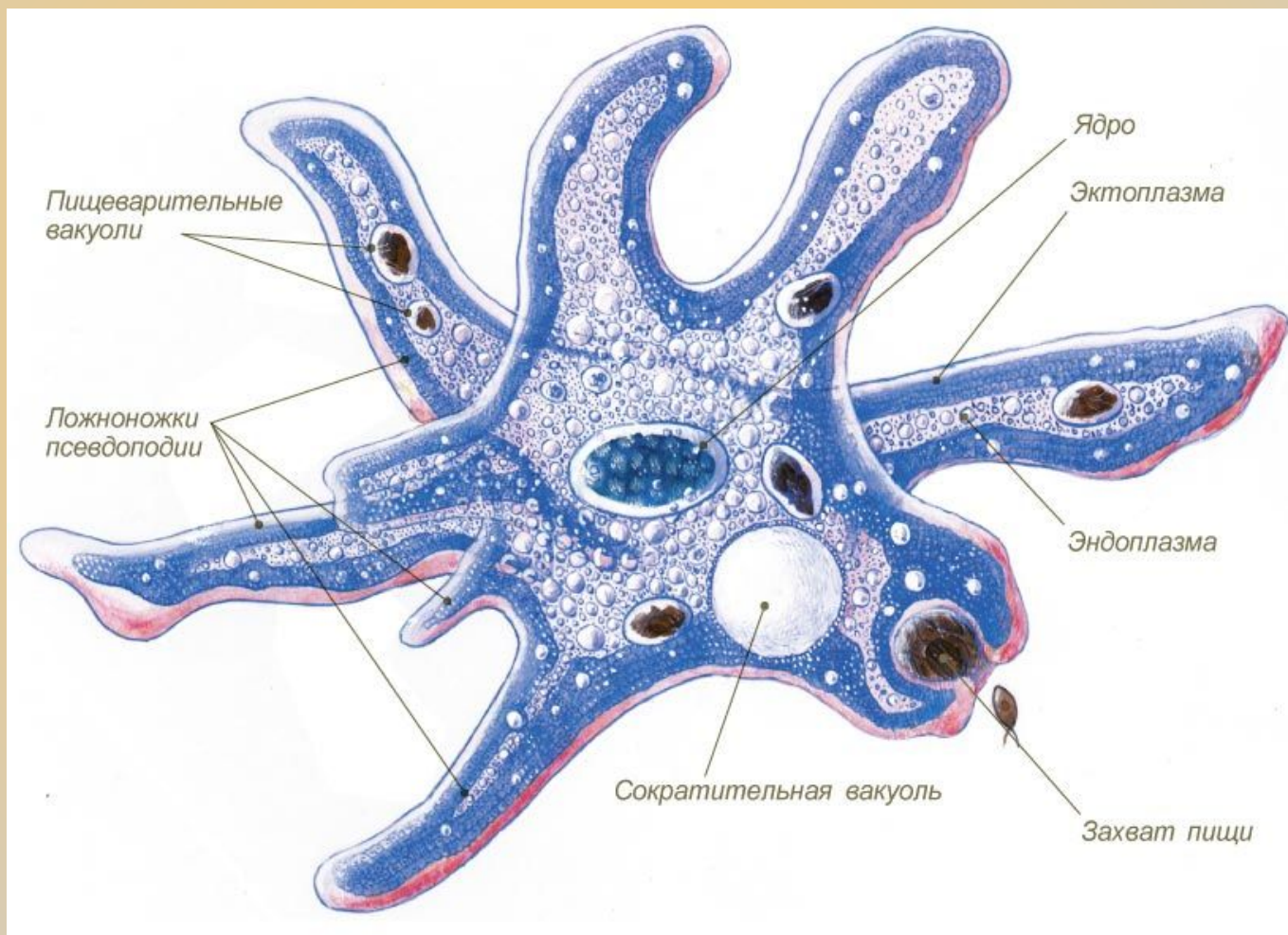


**«Многообразие простейших,
значение в природе и в жизни
человека. Паразитические
простейшие»**



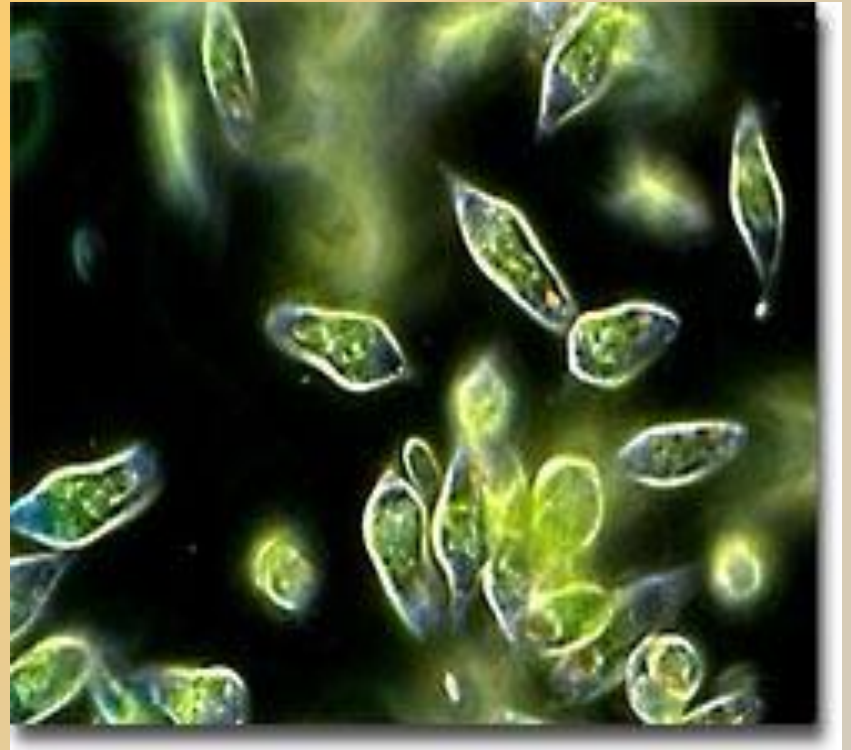


Какое строение имеет амеба?



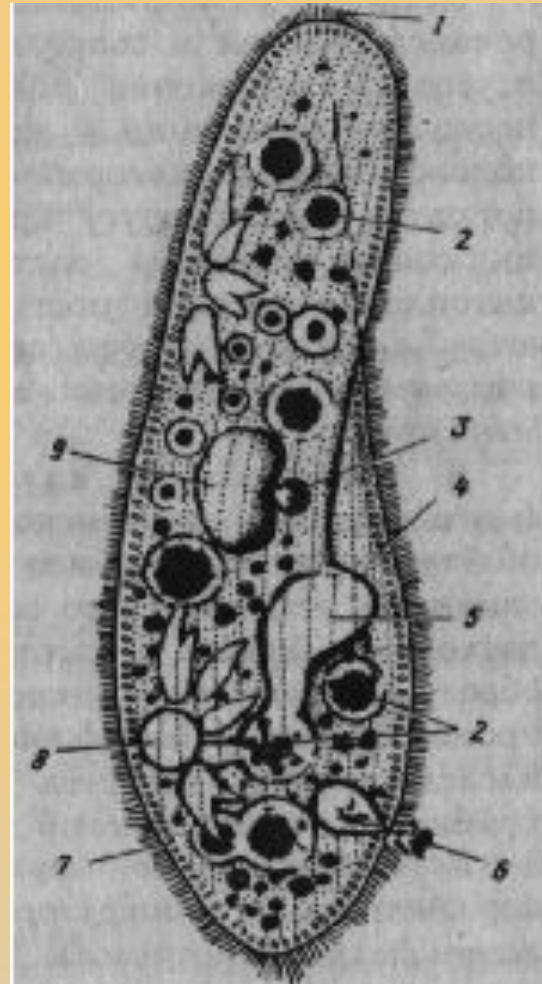


Каковы особенности строения и жизнедеятельности эвглены зеленой?



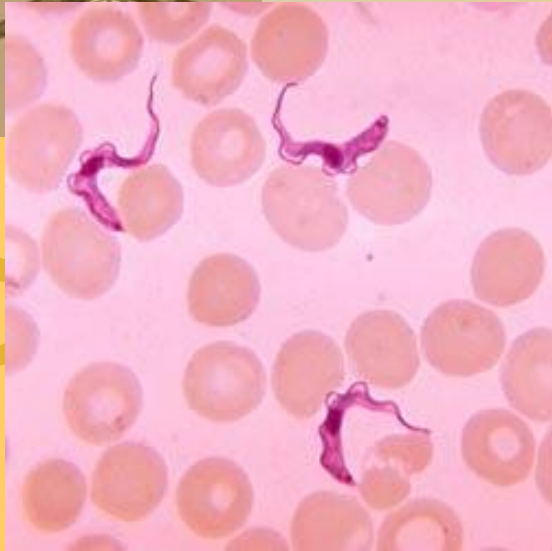


Каковы особенности строения и жизнедеятельности инфузории туфельки?





Трипаносома. Последствия сонной болезни



Tsetsefliege (*Glossina morsitans*). $\frac{3}{1}$.
(Art. Tsetsefliege.)



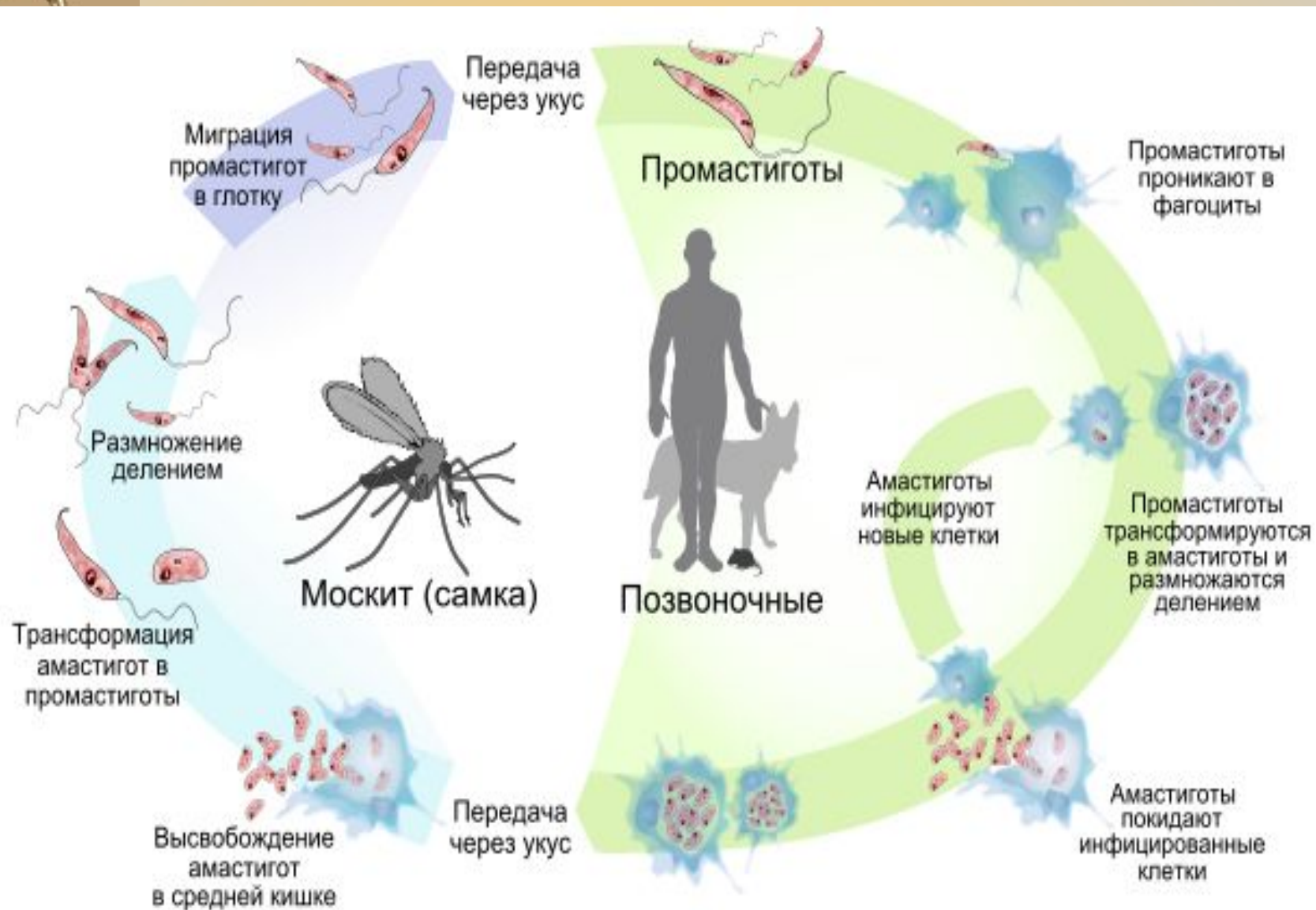


Лейшмания





Цикл развития лейшманий



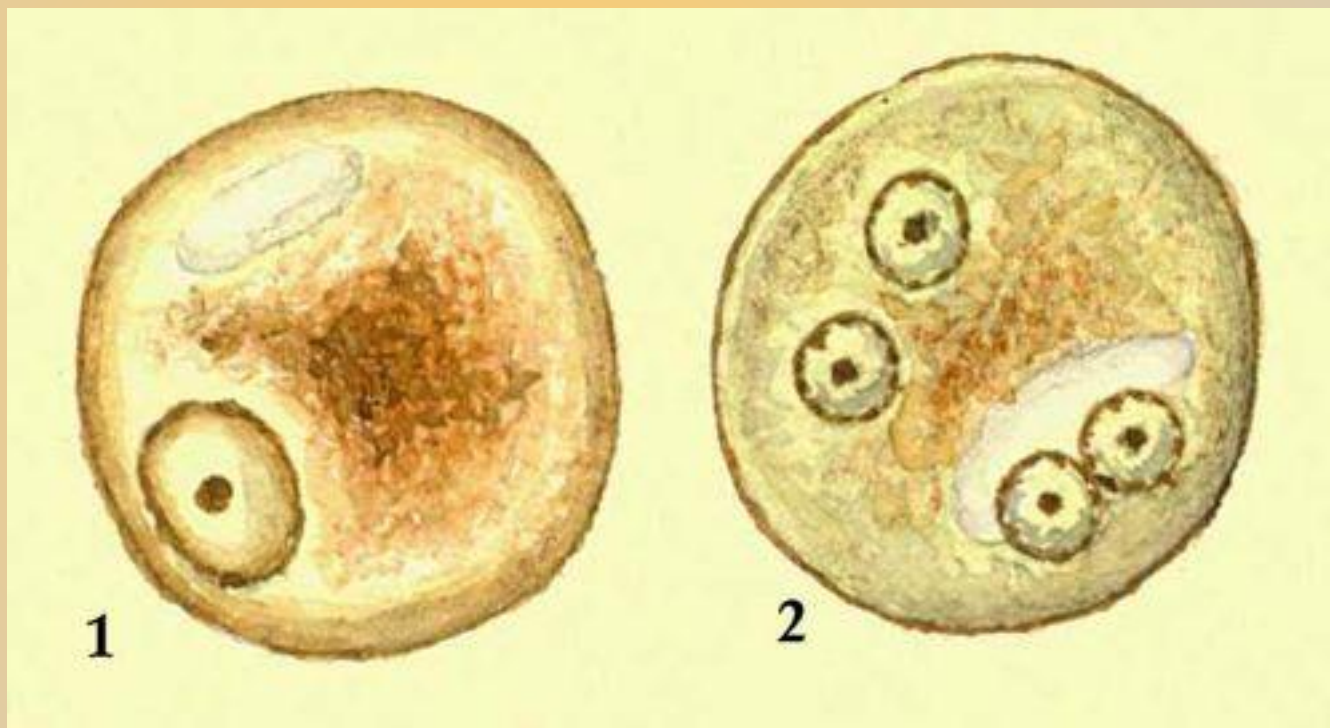


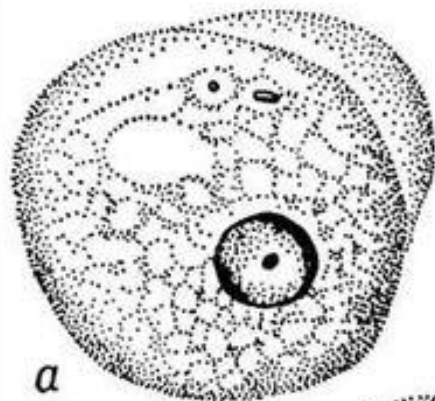
Последствия лейшманиоза





Дизентерийная амеба

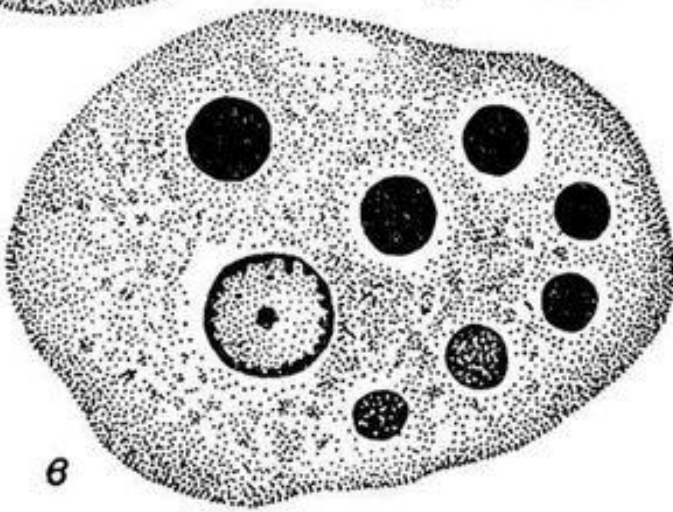




a



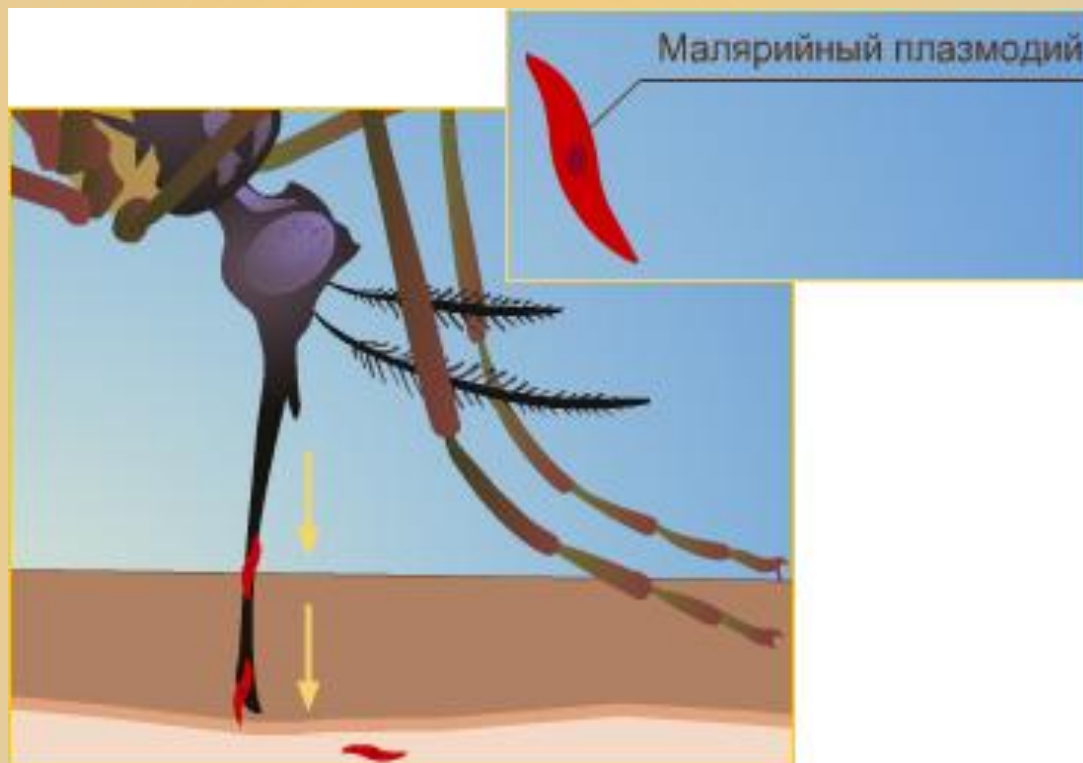
б



в

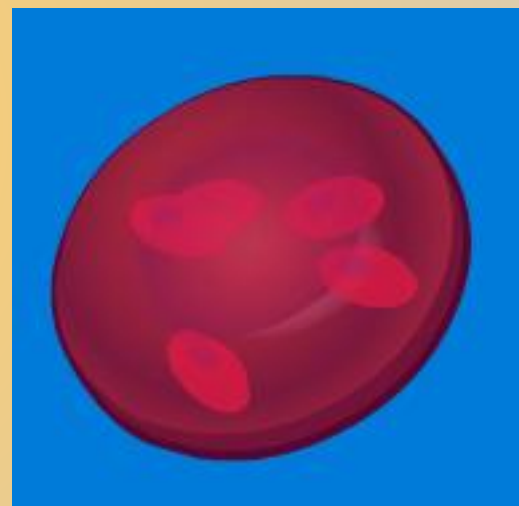
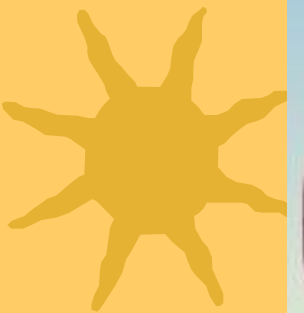


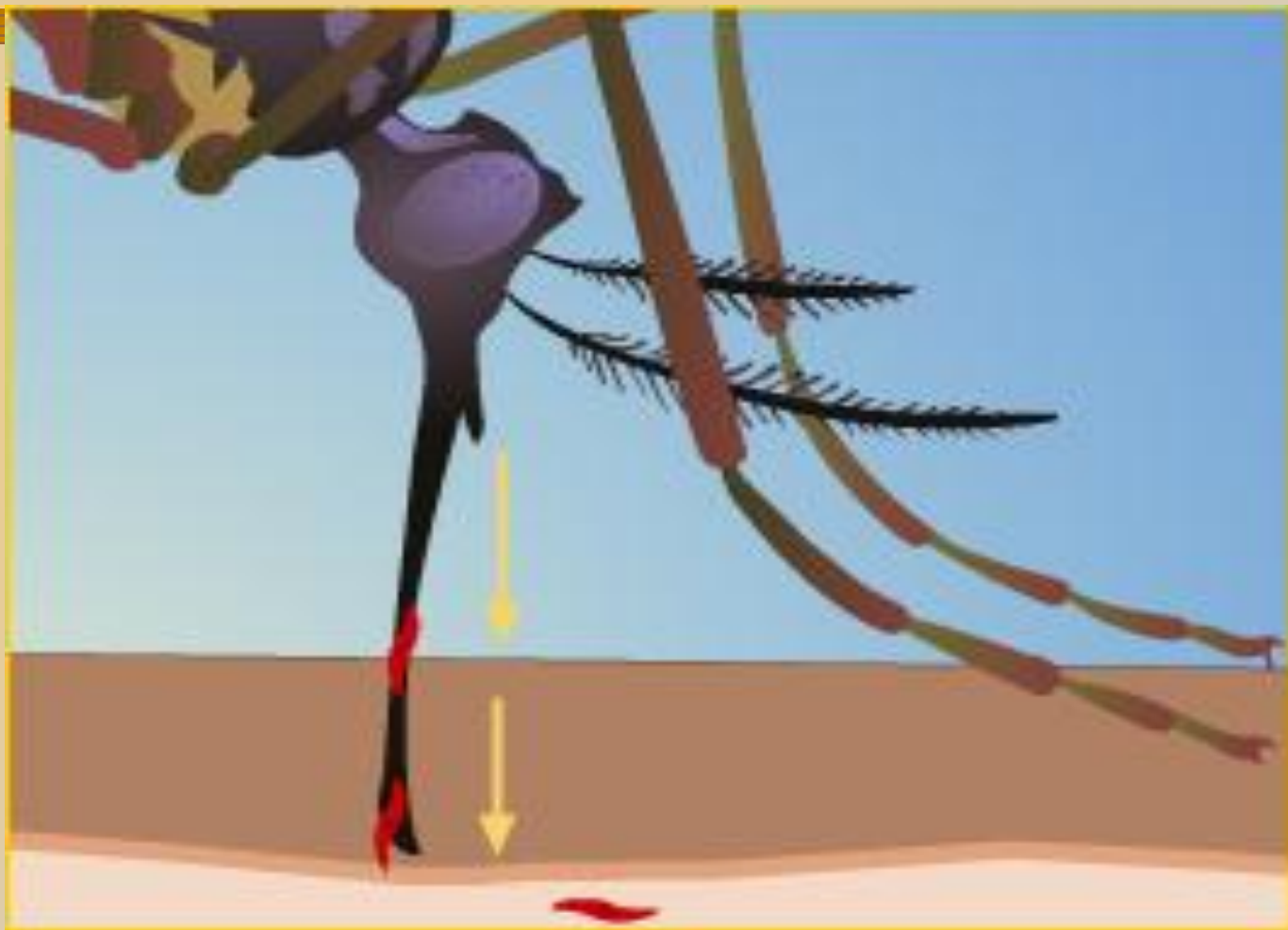
Малярийный плазмодий





Малярийный плазмодий внедряется в эритроциты







Профилактические меры по защите от паразитических простейших

- соблюдение правил личной гигиены;
- кипячение воды;
- добросовестное приготовление пищи
- требования к качеству сырых продуктов;
- своевременное прохождение медицинских исследований (медосмотр)
- научно-просветительская работа среди населения.

