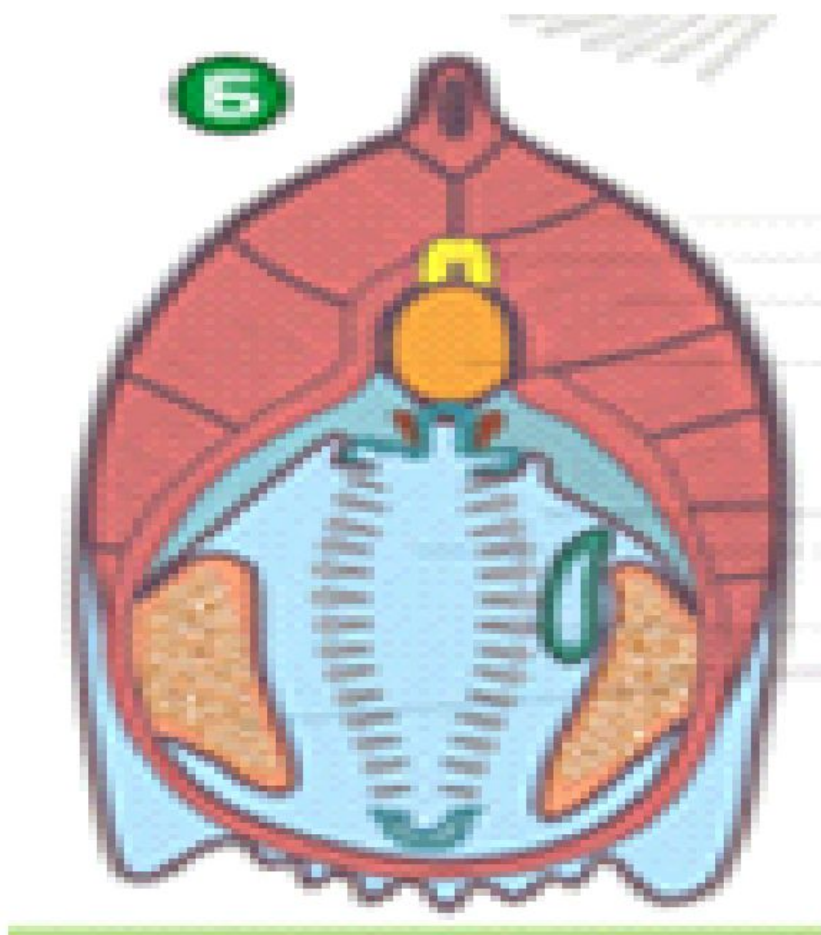


Чем отличаются эти животные?



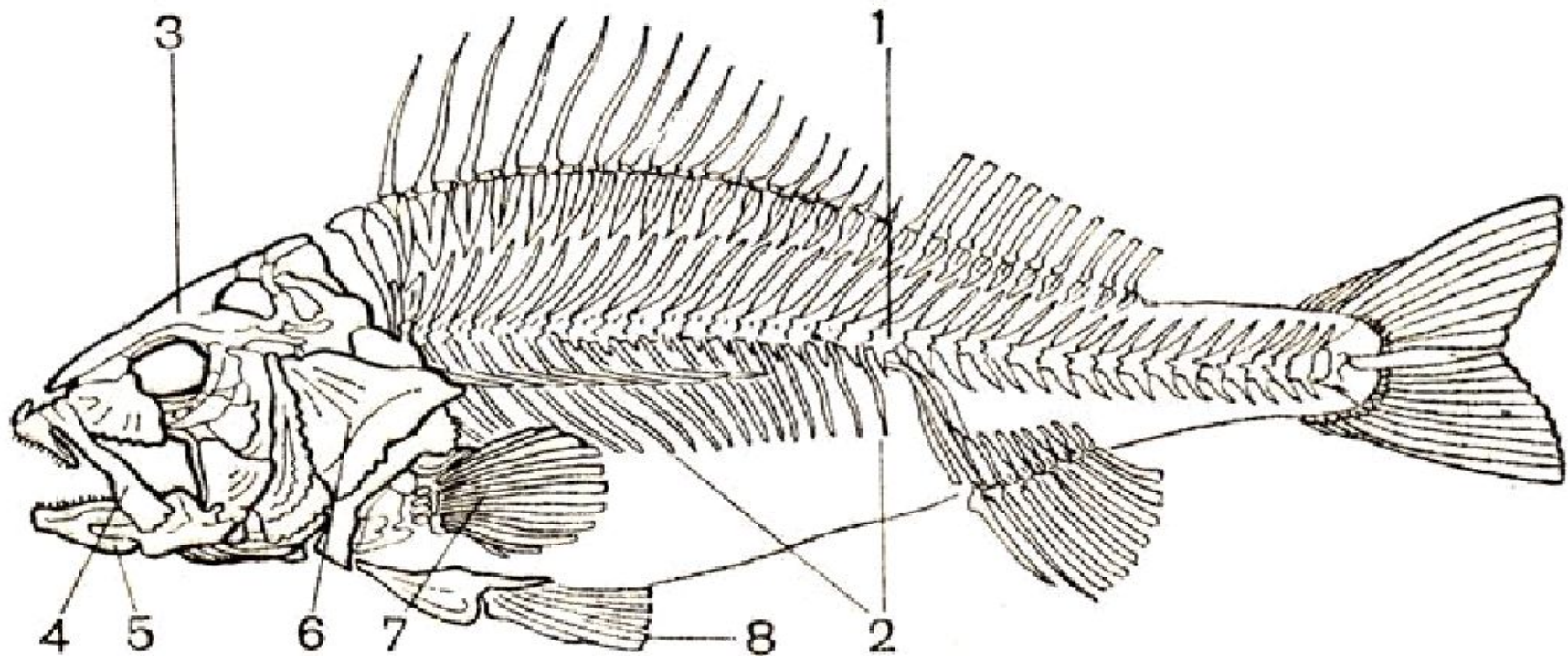
Прокомментируйте фотографию





Что изображено на рисунке и какую функцию выполняет орган обозначенный на рисунке оранжевым цветом?

Назовите особенности строения скелетов.



Скелет окуня:

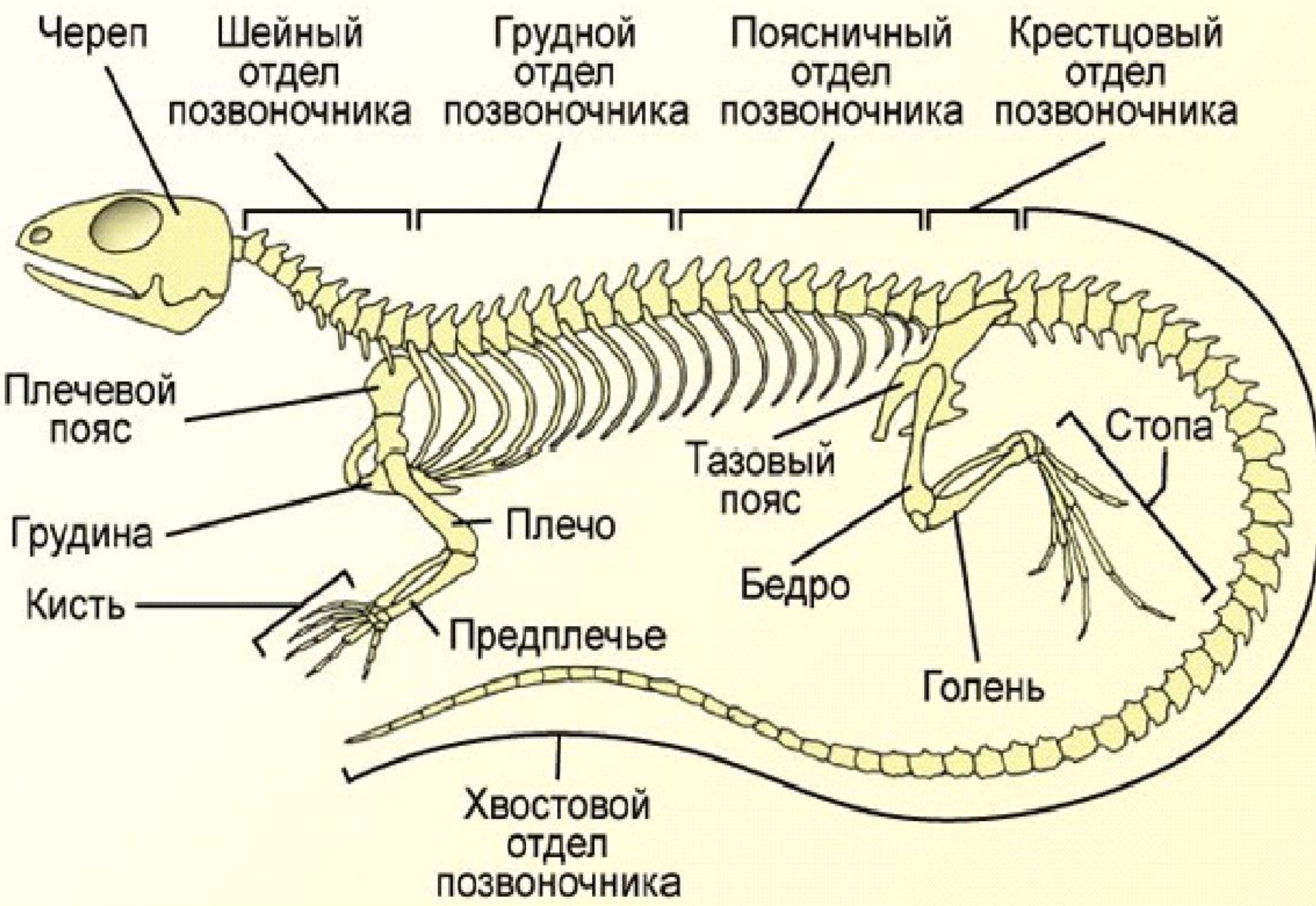
1 — позвоночник; 2 — ребра; 3 — черепная коробка; 4 — верхняя челюсть; 5 — нижняя челюсть; 6 — кости жаберной крышки; 7 — кости грудного плавника; 8 — кости брюшного плавника.

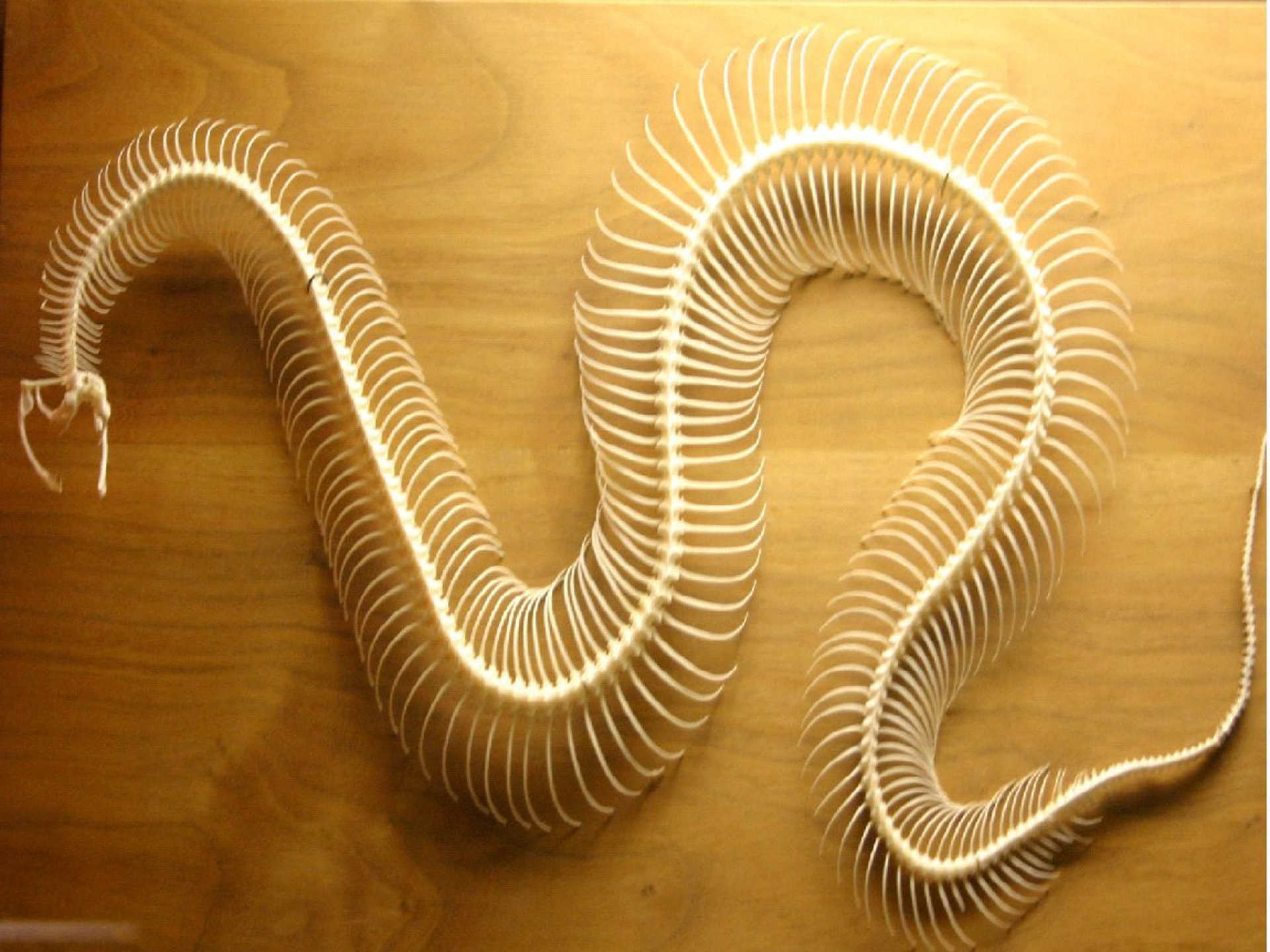
СКЕЛЕТ ЛЯГУШКИ



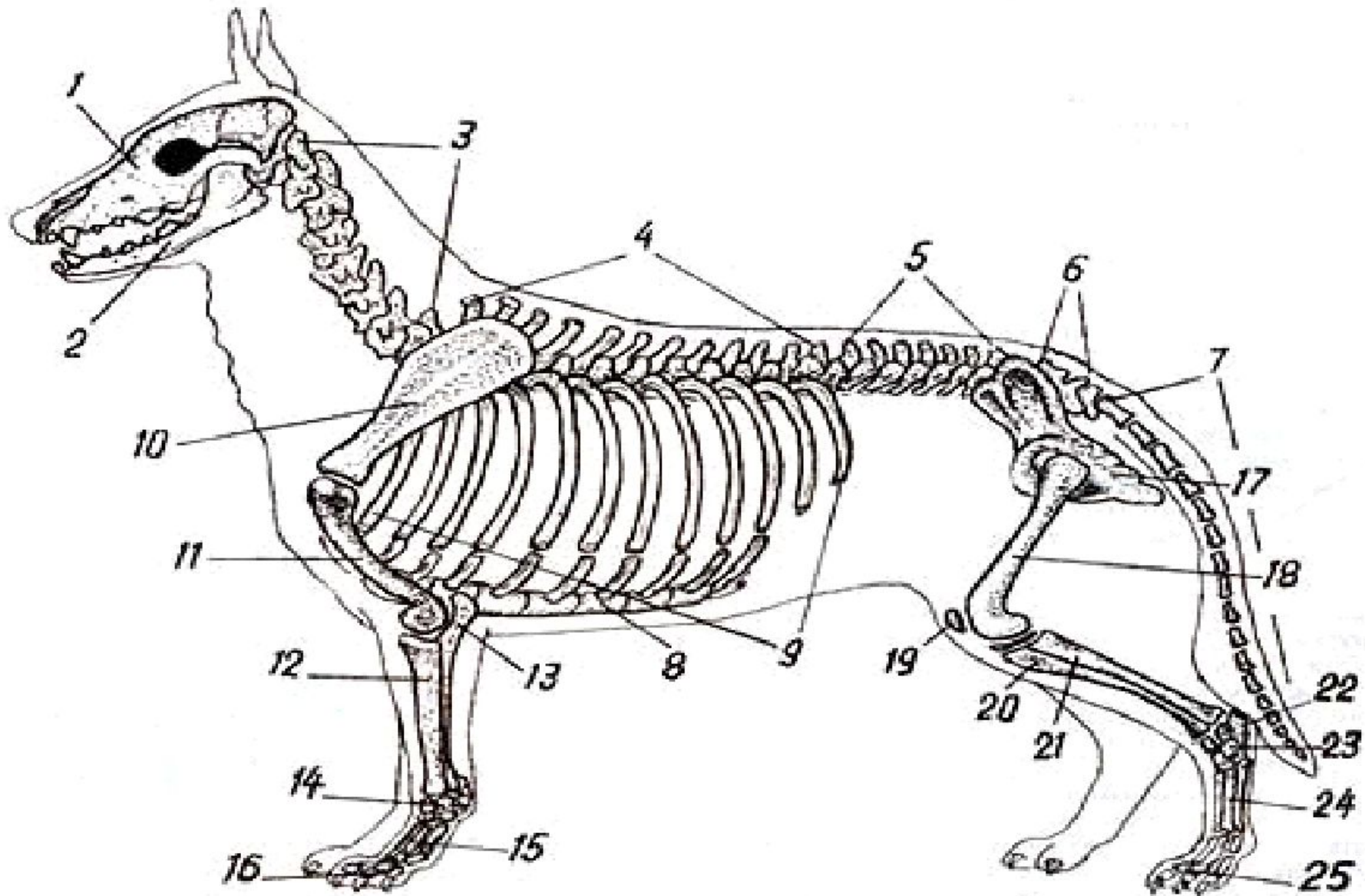
Известно что рыбы не могут поворачивать голову.
Могут ли это делать лягушки и тритоны? Ответ
поясните











1. Вставьте пропущенные слова.

Самые примитивные простейшие корненожки, которые еще _____ опорных структур, медленно передвигаются, перетекая с помощью _____ и постоянно меняя _____.

Первая появившаяся у животных опорная структура - _____.

Хитиновый панцирь насекомых, паукообразных, пропитанные известью покровы ракообразных служат прочным _____. К _____ прикрепляются мышцы, что обеспечивает передвижение этих животных.

Наружный скелет имеет недостатки. Он не _____.

Скелет большинства позвоночных животных образован _____, _____, _____.

Кости скелета могут соединяться либо - _____ – срастаясь, либо – подвижно _____.

Осево скелет ланцетника- _____.

У более высокоорганизованных позвоночных животных развит _____, который состоит из _____.

Круглые черви	
Кольчатые черви	
Пиявки	
Брюхоногие моллюски	
Двустворчатые моллюски	
Головоногие	
Ракообразные	
Позвоночные Рыбы	
Земноводные, млекопитающие	пресмыкающиеся, птицы,

Домашнее задание:

п.38 , заполнить
таблицу.