

Франшиза LITE



Франшиза в малых городах

География:

- Города и н.п. численностью от 3 тыс. человек
- Наличие связи не ниже 3G
- Отсутствие монобрендовых точек Билайн в населенном пункте

Способы открытия:

- В существующей рознице, в том числе в неспециализированной, с брендированием зоны ВК (Shop in shop)
- Изготовление торгового оборудования со стороны ВК: 1 витрина, 1 эконо панель и ресепшен.

Торговые условия:

- Sim отгружаются бесплатно
- Цена продажи 150 руб за 1 sim, средства остаются партнеру
- Бонус 100 рублей за каждую sim при выполнении плана
- Возможность совершать абонентские операции, ставки от 50 до 100 руб. за 1 АО
- Качество продаж регулируется планом по скорингу (система оценки качество жизненного цикла sim)
- Набор целей: GS – вес 60%, план продаж от 40 до 50 sim. HiBundle – вес 20%, фокусная цель (переменная) – вес 20%.
Пороги выполнения целей 80%-120%
- Мотивационная программа «Билайн деньги» для продавцов 150 рублей за каждую sim*

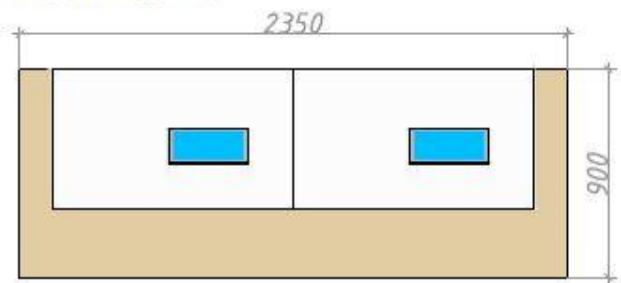
Прочие условия:

- Наличие выделенного продавца. Если на ТТ работает 1 продавец, sim других операторов не продаются
- Отсутствие тайного покупателя
- Матрица девайсов от 20 SKU

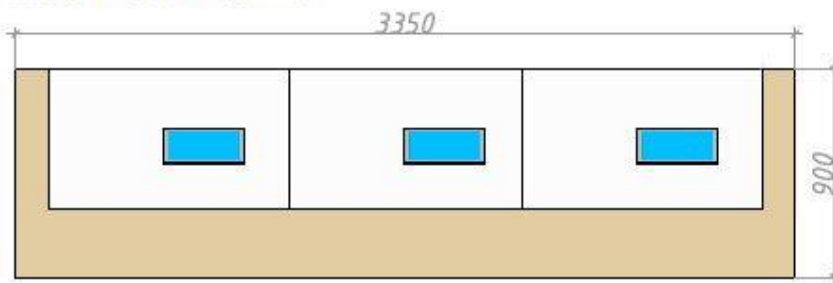
Кассовый модуль

Варианты компоновки стандартных кассовых модулей:

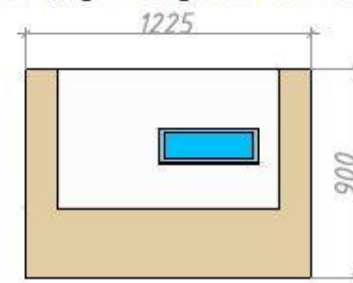
1) Модуль с двумя рабочими местами,
2 стандартных рабочих места.
2350x1150x1100мм.



2) Модуль с тремя рабочими местами,
3 стандартных рабочих места.
3350x1150x1100мм.



3) Модуль с одним рабочими
местом,
1 стандартное рабочее место.



В ресепшен используются два типа розеток «технические» и «бытовые».
Все розетки размещены в оборудовании в левом нижнем углу.

Зона выкладки товара

1. Витрина «левая»

2. Витрина «средняя»

3. Витрина «правая»

4. Витрина

Витрины Девайсы.

Витрины состоят из трех частей и одной отдельной витрины.

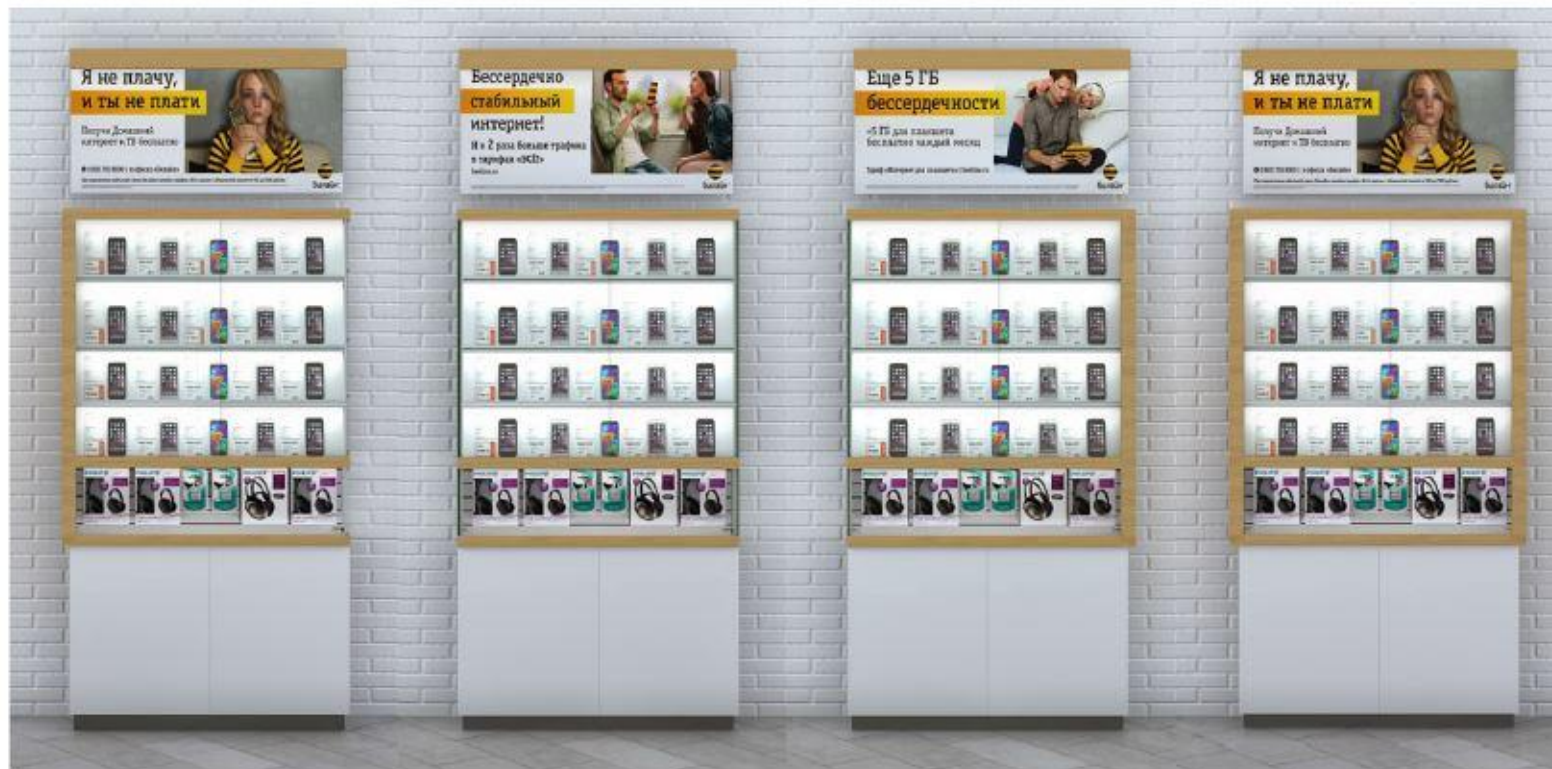
1. Витрина девайсов «левая»
2. Витрина девайсов «средняя»
3. Витрина девайсов «правая»
4. Витрина девайсов «одинарная»

Над каждой витриной размещается «Хедер» с имиджевым изображением. Витрины необходимо располагать единым блоком в самом просматриваемом месте помещения.

Если витрины разных категорий размещаются в одну линию, то блоки витрин по категориям, необходимо разделять. Расстояние должно быть не менее 100мм.

Количество витрин, в офисе продаж, определяются кластером матрицы выкладки.

Высота витрин 1916мм.



Зона выкладки товара

Витрина Девайсы «Одиная»

Описание:

Полированное стекло, МДФ в покраске белого цвета, ЛДСП, эконом-панель, полки - стекло 6 мм.

Материалы устойчивы к истиранию, имеют противоударную прочность.

Цвет: белый глянцевый, дуб винчестер RAL H3382, внутренняя зона – белый матовый.

Основание – цоколь ЛДСП серого цвета RAL7035. Высота цоколя 70 мм.

Декоративная рамка, обрамляющая витрину по периметру, выполнена из ЛДСП 16 мм, цвет дуб винчестер. RAL H3382

Витрина состоит из 3х зон по вертикали (верхняя, средняя, нижняя):

Верхняя зона. Поле выкладки девайсов - высота 830 мм (неизменна).

Назначение: демонстрация ассортимента девайсов.

Задняя стенка выполняется из эконом-панели (ЭП) с шагом 50 мм.

Лицевая поверхность – стеклянные раздвижные дверцы толщиной не менее 6 мм с наклеенной с внутренней стороны бронеплёнкой.

Для дверей используется система «Дуко» с упорами, обеспечивающие фиксацию дверей в крайних положениях.

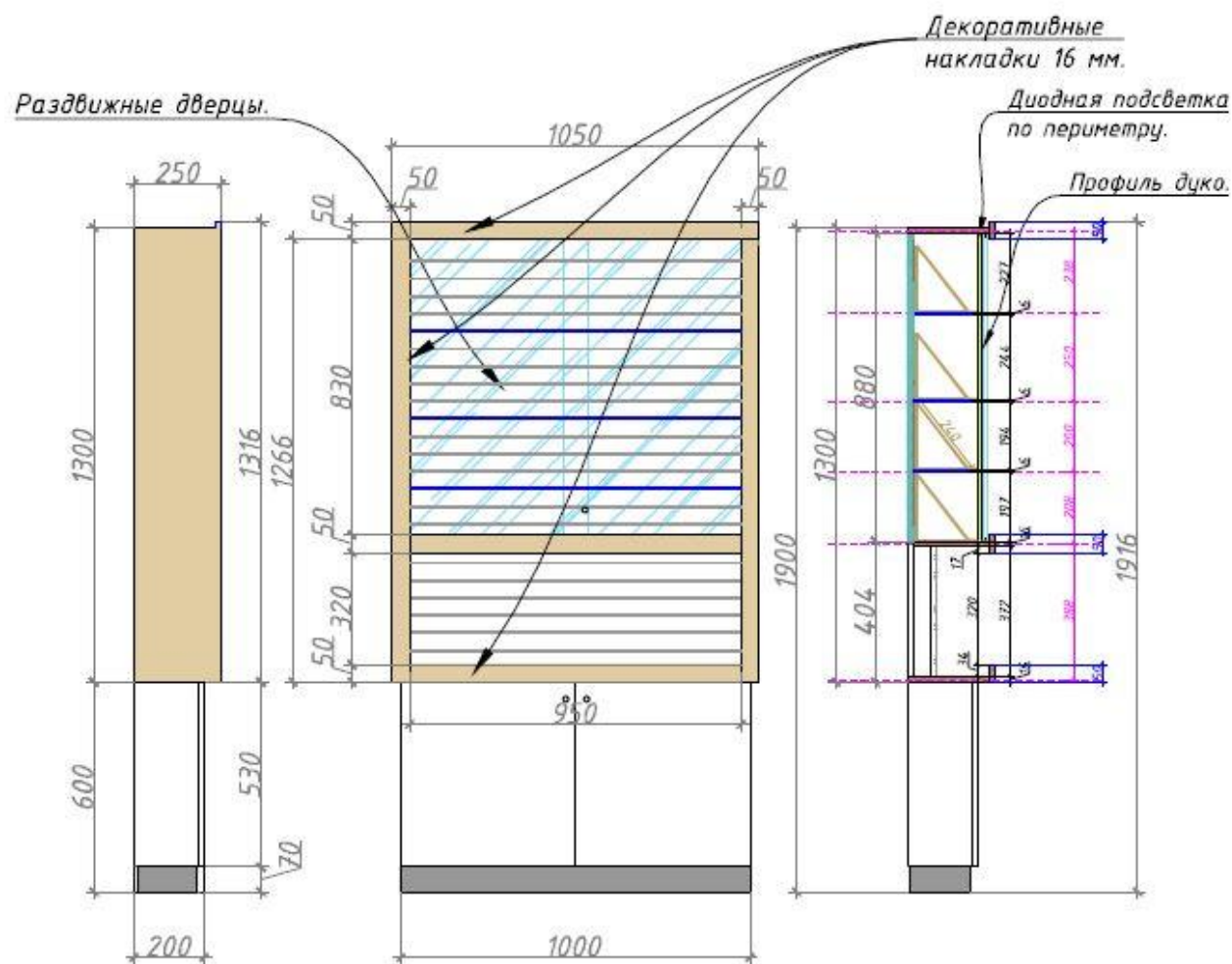
Средняя зона.

Назначение: демонстрация ассортимента аксессуаров.

Комплектуется крючками «STOPLOCK» (10 шт) и ключами (2 шт).

Подсветка по периметру каждой витрины в ряду

Нижняя зона. Накопитель, фасады выполнены из МДФ в покраске белого цвета, внутренние элементы ЛДСП белого цвета.



Зона выкладки товара

Витрины Аксессуаров.

Витрины состоят из трех частей и одной отдельной витрины.

1. Витрина аксессуаров «левая»
2. Витрина аксессуаров «средняя»
3. Витрина аксессуаров «правая»
4. Витрина аксессуаров «одинарная»

Над каждой витриной размещается «Хедер» с имиджевым изображением. Витрины необходимо располагать единым блоком, в самом просматриваемом месте помещения.

Если витрины разных категорий размещаются в одну линию, то блоки витрин по категориям, необходимо разделять. Расстояние должно быть не менее 100мм.

Количество витрин, в офисе продаж, определяются кластером матрицы выкладки.

Высота витрин 1916мм.

1. Витрина «левая»

2. Витрина «средняя»

3. Витрина «правая»

4. Витрина



Зона выкладки товара

Витрина Аксессуары «одинарная»

Описание:

Полированное стекло, МДФ в покраске белого цвета, ЛДСП, эконом-панель, полки - стекло 6 мм.

Материалы устойчивы к истиранию, имеют противоударную прочность.

Цвет: белый глянцевый, дуб винчестер RAL H3382, внутренняя зона – белый матовый.

Основание – цоколь ЛДСП серого цвета RAL7035. Высота цоколя 70 мм.

Витрина состоит из 2 зон по вертикали (верхняя ,нижняя):

Верхняя зона. Поле выкладки аксессуаров - высота 1100 мм (неизменна).

Назначение: демонстрация ассортимента аксессуаров.

Задняя стенка выполняется из эконом-панели (ЭП) с шагом 50 мм.

Лицевая поверхность – стеклянные раздвижные дверцы толщиной не менее 6 мм с наклеенной с внутренней стороны бронеплёнкой.

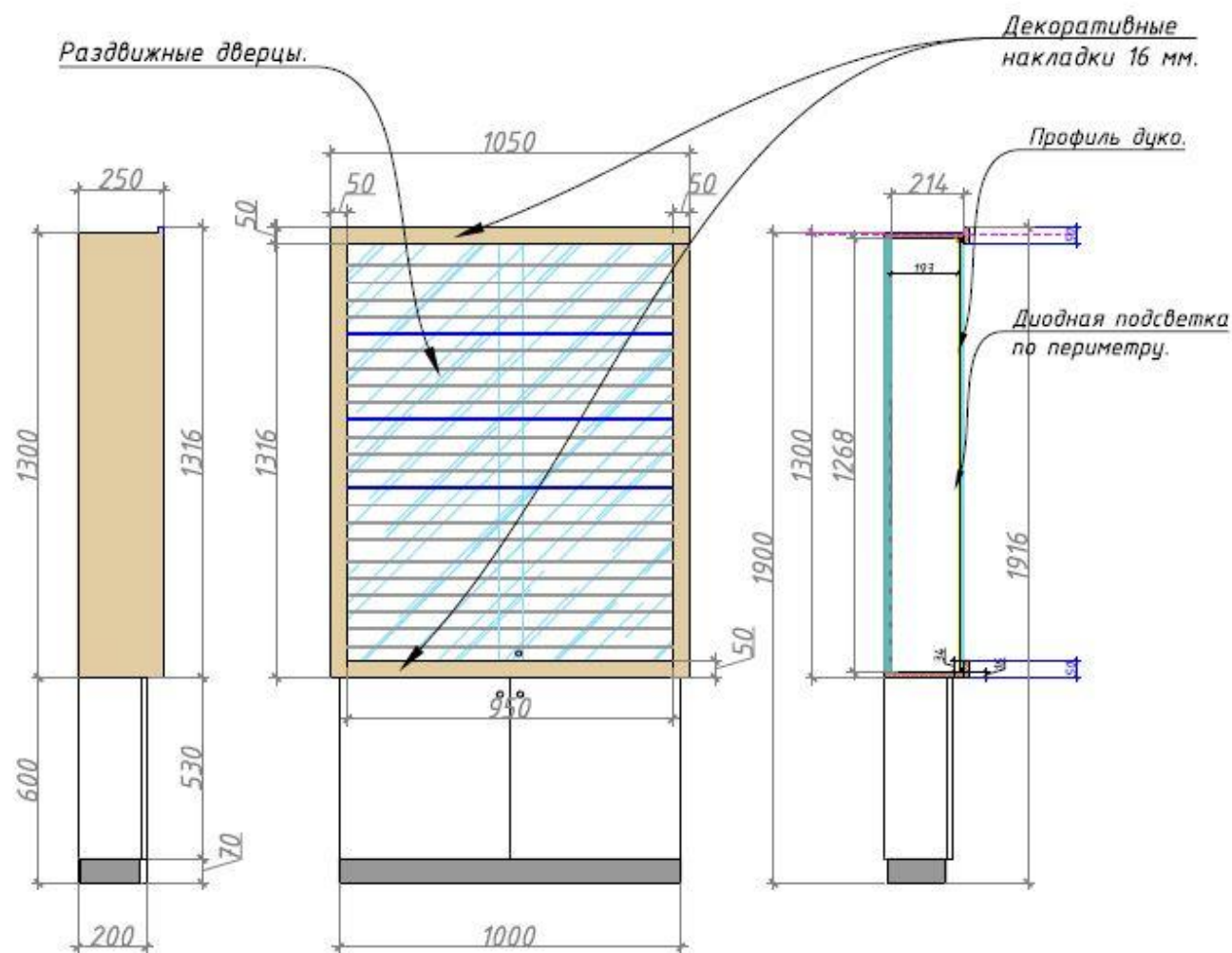
Для раздвижных дверей используется систему ДУКО.

Декоративная рамка, обрамляющая витрину по периметру, выполнена из ЛДСП 16 мм, цвет дуб винчестер. RAL H3382

Для витрины «Аксессуары» в стоимость входит 75 шт.

хромированных одинарных крючков без ценникодержателя, длиной 150 мм. Подсветка по периметру каждой витрины в ряду

Нижняя зона. Накопитель, фасады выполнены из МДФ в покраске белого цвета, внутренние элементы ЛДСП белого цвета.





Билайн

Билайн

проспект
ЛЕНИНА

17Б
лит. А

КА