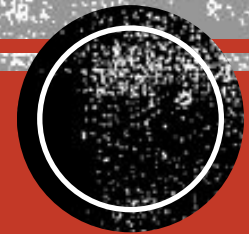




# LA DIVINA COMMEDIA

- VII cerchio: Violenti
- Ripa scoscesa
- I-II-III bolgia



Ilaria Bernardi, Lucia  
Preto, Marc Gaidei,  
Elisabetta Risoli.

# VII CERCHIO: I GIRONI, GLI OMICIDI



È la zona dell'Inferno dove sono puniti i violenti.

Il primo girone è attraversato dal Flegetonte, un fiume di sangue bollente in cui sono immersi i violenti contro il prossimo essi sono sorvegliati dai centauri che impediscono agli omicidi di uscire dal sangue.

Dante include tra i tiranni un Alessandro, Probabilmente Alessandro Magno ma potrebbe essere anche Alessandro di Fere in Tessaglia.

# VII CERCHIO: II GIRONE, I SUICIDI

- Il secondo girone ospita una selva, in cui si trovano i violenti contro se stessi, i suicidi sono imprigionati negli alberi della selva, dove le Arpie li torturano. Gli scialacquatori corrono nudi nella selva, inseguiti da cagne nere che, quando li raggiungono, li fanno a brandelli e spesso causano ulteriore dolore ai suicidi.
- Tra i suicidi Dante pone Pier della Vigna,



«Ali hanno late, e colli e visi umani,  
piè con artigli,  
e pen- -nuto il  
gran - ventre,  
fanno  
lamenti in su li  
alberi  
strani.»

Dante, Inferno, XIII, vv.13-15

# VII CERCHIO: III GIRONE, BESTEMMIATORI, SODOMITI E USURAI

- Il terzo girone è un sabbione reso rovente da una pioggia di falde infuocate, dove sono puniti i violenti contro Dio, fuoco; i sodomiti invece corrono continuamente sotto il fuoco, mentre infine gli usurai umano) sono accovacciati sotto la pioggia di fuoco.
- Tra i bestemmiatori è incluso Capaneo, tra i sodomiti Brunetto Latini e altri fiorentini, tra gli usurai Reginaldo Scrovegni.



Unceasing was the play of wretched hands,  
Now this, now that way glancing, to shake off  
The heat, still falling fresh.

*Canto XIV., lines 37—39.*



# RIPA SCOSCESA

Forthwith that image vile of Fraud appear'd.  
*Canto XVII., line 7.*

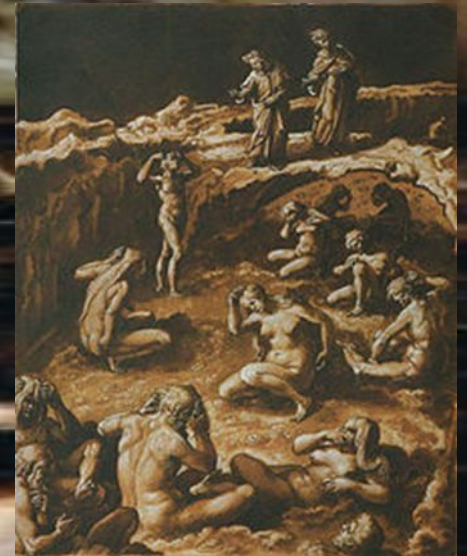
# PRIMA BOLGIA: SEDUTTORI E RUFFIANI



- Sono i dannati della I Bolgia dell'ottavo Cerchio, Compagno nella prima parte del Canto XVIII dell'Inferno e la loro pena consiste nel camminare nudi in direzioni parallele e opposte lungo la Bolgia. Il contrappasso si può forse vedere nell'uso medievale di sferzare pubblicamente le prostitute e i loro lenoni.
- Tra i ruffiani Dante include Venedico Caccianemico, avrebbe venduto la sorella al marchese ma non ci sono testimonianze. Tra i seduttori invece Virgilio indica Giasone, che procede con portamento regale indifferente alle percosse ricevute

# SECONDA BOLGIA: ADULTORI

- Sono i dannati della II Bolgia dell'VIII Cerchio, compaiono nella seconda parte del Canto XVIII dell'Inferno e sono completamente immersi nello sterco.
- Tra di essi Dante colloca il lucchese Alessio Interminelli, dante lo riconosce tra gli adultori perché ha la testa coperta di sterco.



# TERZA BOLGIA: SIMONIACI

- I peccatori sono situati all'interno di buche a testa in giù, con le piante dei piedi infuocate
- Come personaggi storici troviamo Simon Mago, era un mago che praticava in Sammaria la magia, e Papa Nicolò III, nato nel 1220, fu pontefice dal 1277 al 1280 .





[HTTPS://YOUTU.BE/W5J8FI0YENM](https://youtu.be/w5j8fi0yennm)

[HTTPS://YOUTU.BE/LUIQJ0T23GW](https://youtu.be/luiqj0t23gw)

[HTTPS://YOUTU.BE/3MSA1YH2K\\_O](https://youtu.be/3msa1yh2k_o)

