

**«РАВНОВЕСИЕ В  
ЭКОНОМИКЕ  
(МОДЕЛЬ AD/AS)»**

В макроэкономике модель AD-AS является базовой для изучения колебаний объема выпуска и уровня цен в экономике в целом, причин и последствий их изменений. С ее помощью могут быть описаны различные варианты экономической политики государства.

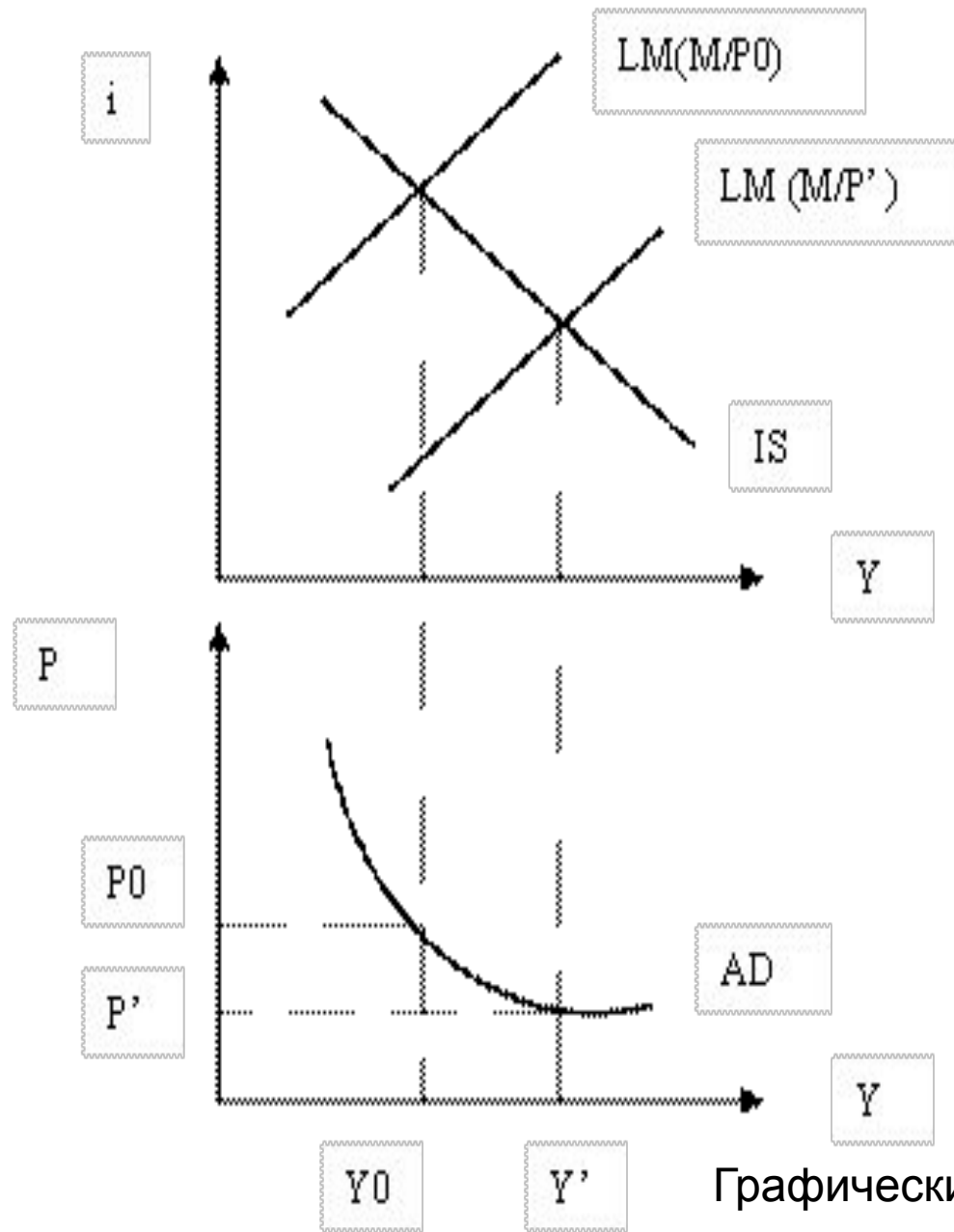
# СОВОКУПНЫЙ СПРОС AD

Совокупный спрос представляет собой сумму всех расходов на конечные товары и услуги, произведенные в экономике

В структуре AD можно выделить:

- спрос на потребительские товары и услуги;
- спрос на инвестиционные товары;
- спрос на товары и услуги со стороны государства;
- спрос на экспорт со стороны иностранцев.





Графический вывод кривой AD

Движение вдоль кривой AD отражает изменение совокупного спроса в зависимости от динамики общего уровня цен. Эту зависимость можно получить из уравнения количественной теории денег:

$$MV = PY$$

$$P = MV / Y$$

$$Y = MV / P$$

# СОВОКУПНОЕ ПРЕДЛОЖЕНИЕ AS

- это предложение всех товаров и услуг на всех товарных рынках.

AS определяет величину издержек на производство продукции. Функции AS выражает объём предложения от уровня цен.

# Два фактора определяющие кривую AS

1. **Эффект занятости.** Показывает на сколько изменяется занятость после восстановления равновесия на рынке труда при изменении уровня цен.
2. **Эффект производства.** Показывает на сколько изменяется объём производства и предложения благ при изменении уровня цен.

# Кривая совокупного предложения

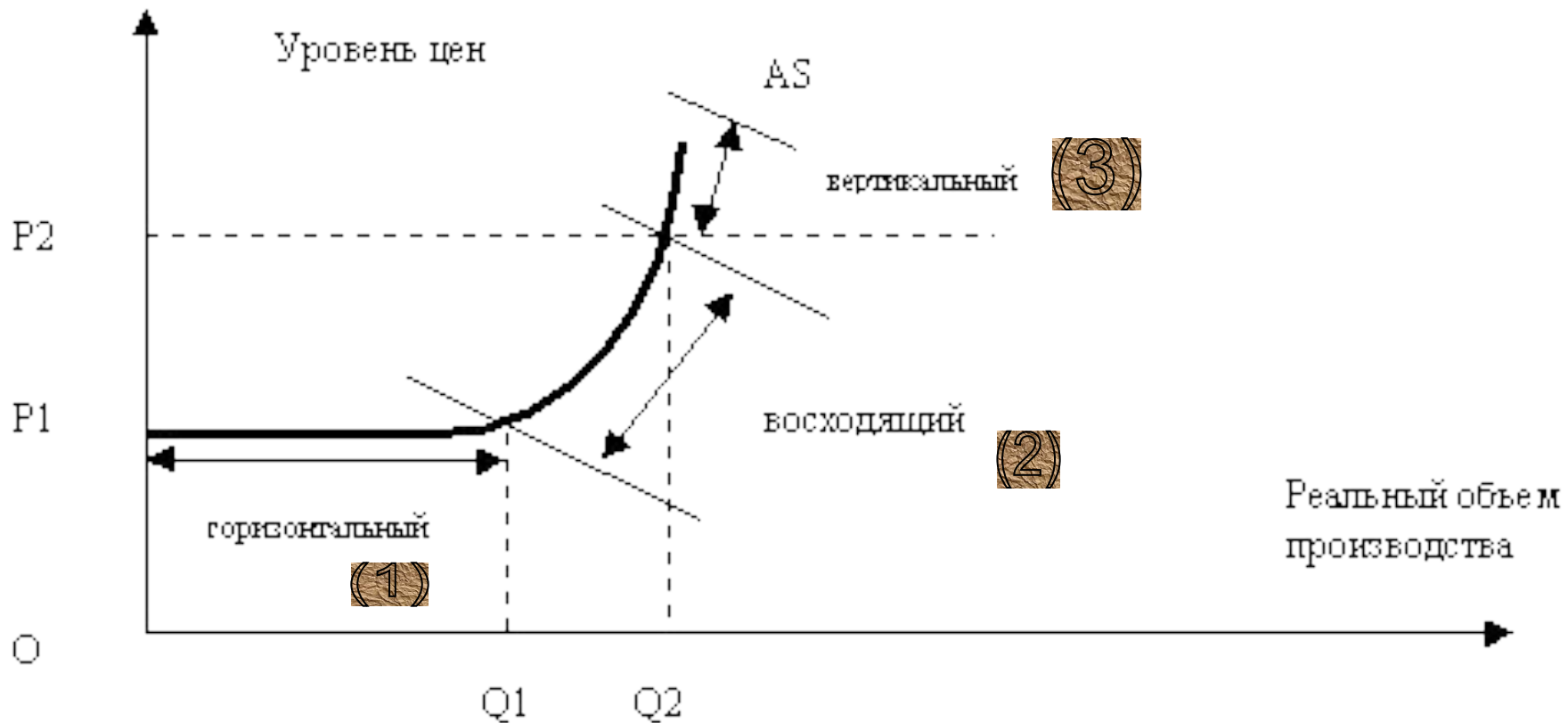


Рис. 3. Кривая совокупного предложения



1. **Кейнсианский**. (объёмы производства и занятости могут быть увеличены без изменения издержек и уровня цен).
2. **Промежуточной**. (В условиях ограниченности ресурсов снижении их эффективности приближает к полной занятости, вызывает рост издержек производства и уровня цен).
3. **Вертикальный или классический**. (При достижении полной занятости экономика достигает предел производительности).

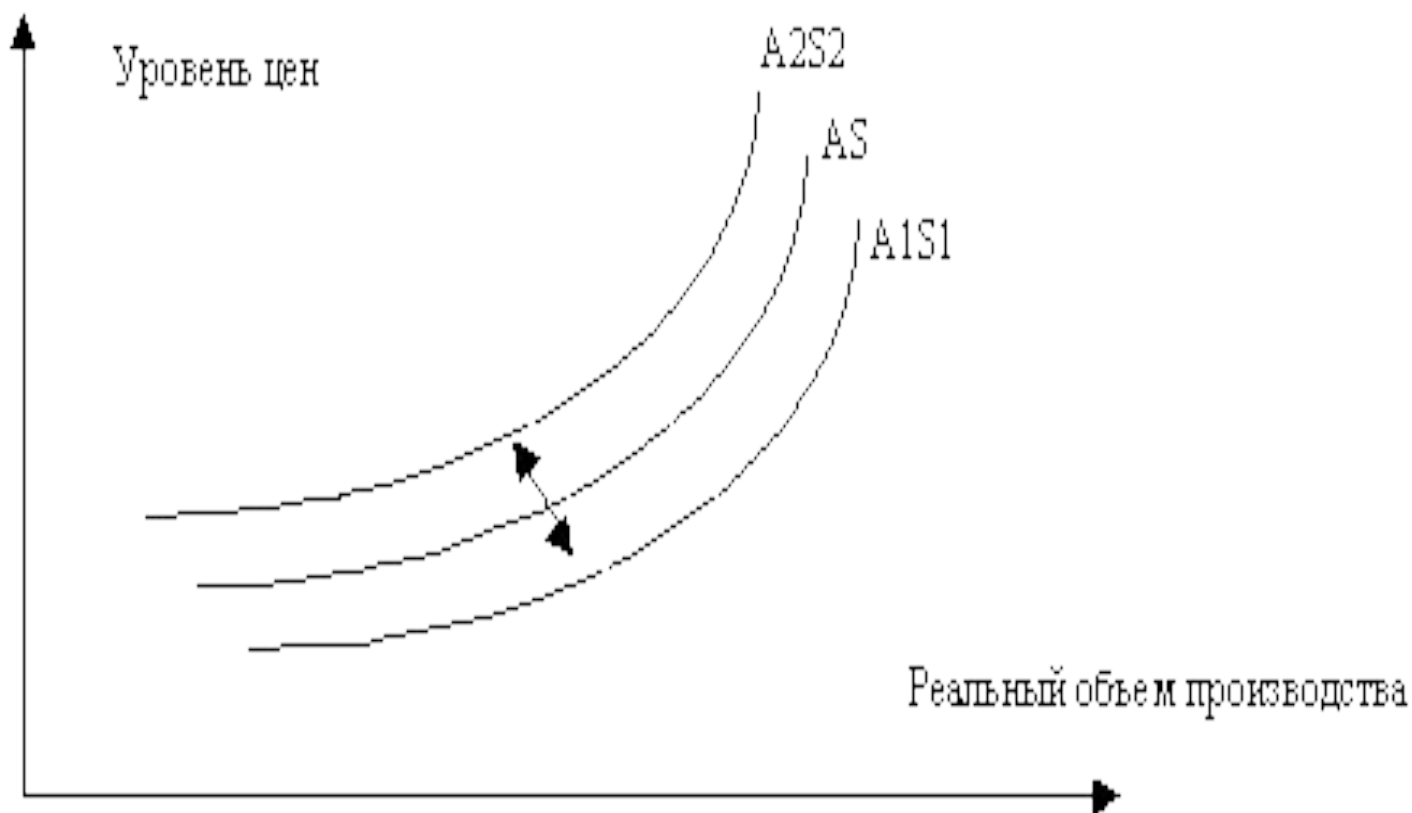


Рис. 4. Смещение кривой предложения

Анализ модели AD - AS показывает, что законы рыночного равновесия действуют и на уровне национальной экономики в целом. Она служит схемой для объяснения основных сил, действующих в экономике, и их последствий. Модель дает возможность сделать вывод о необходимости или нежелательности государственного вмешательства в экономику.