

# *Графический интерфейс Windows*



# *Цель урока:*

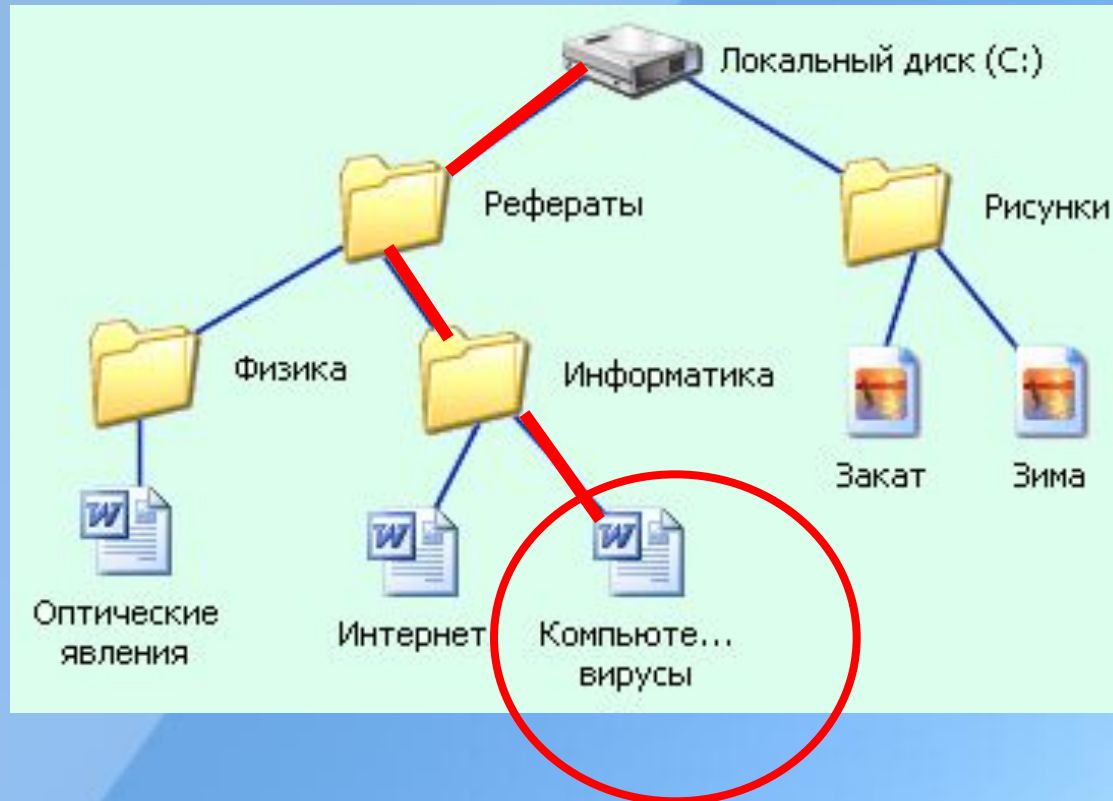
Обобщение и систематизация знаний о пользовательском интерфейсе в ходе отработки практических умений и навыков по работе с объектами в среде WINDOWS.



# Карточка № 1

## Задание 1.

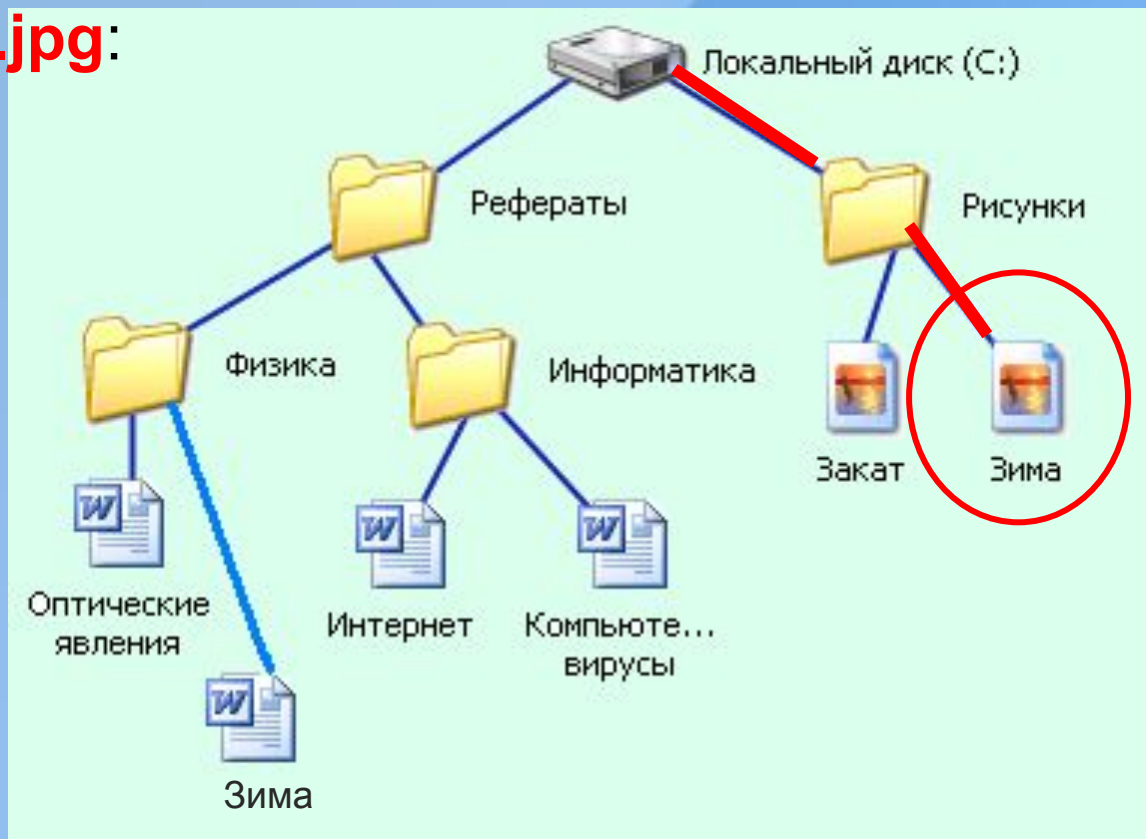
По дереву файловой системы прописать полный путь к файлу **Компьютерные вирусы.doc**:



# Карточка № 1

## Задание 2.

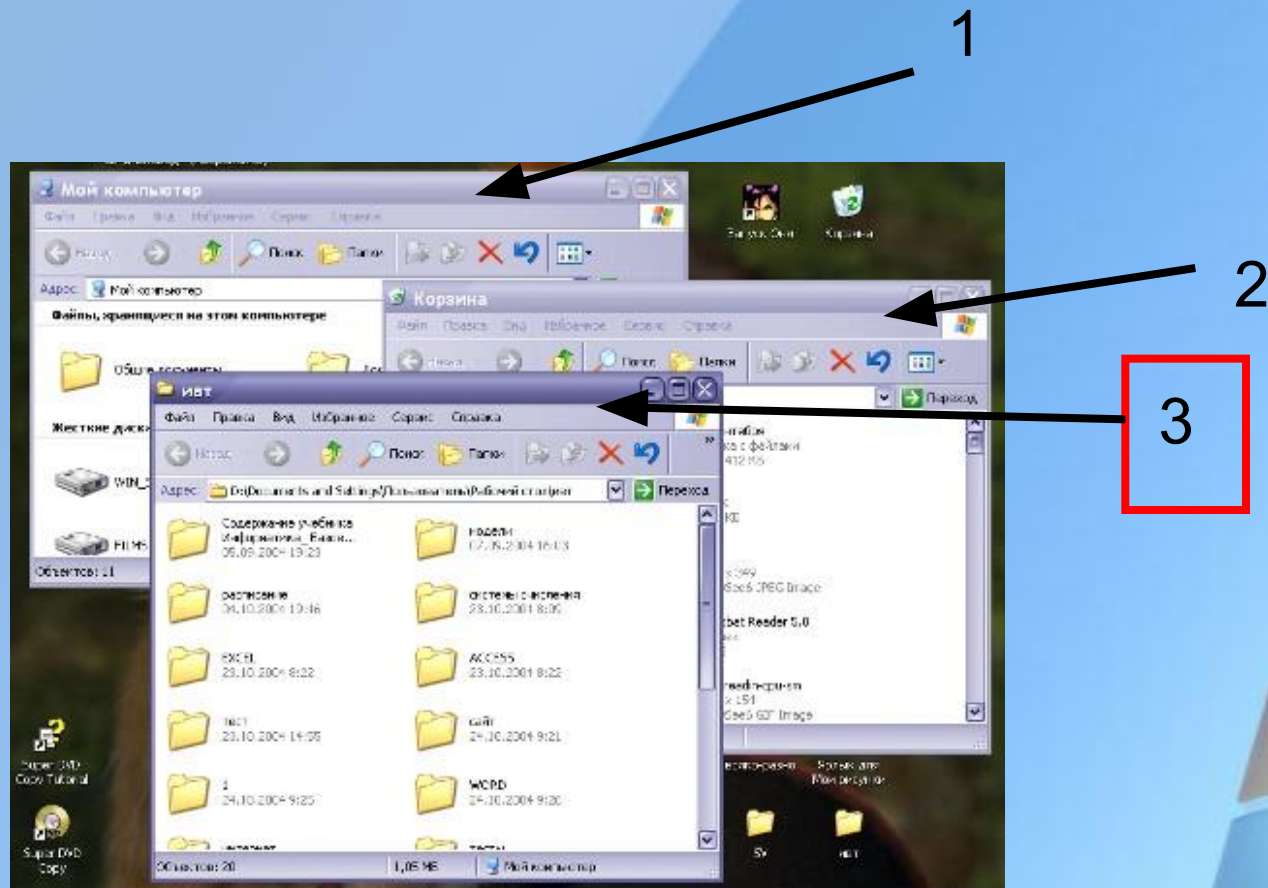
По дереву файловой системы прописать полный путь к файлу **Зима.jpg**:



# Карточка № 1

## Задание 3\*.

Какое из открытых окон является активным? Как вы это определили?



# Карточка № 1

## Задание 4.

Постройте дерево каталогов:

**C:\Рисунки\Природа\Небо.bmp**

**C:\Рисунки\Природа\Снег.bmp**

**C:\Рисунки\Компьютер\Монитор.bmp**

**C:\Мои документы\Доклад.doc**



# Карточка № 1

## Задание 4.

Постройте дерево каталогов:

C:\Рисунки\Природа\Небо.bmp

C:\Рисунки\Природа\Снег.bmp

C:\Рисунки\Компьютер\Монитор.bmp

C:\Мои документы\Доклад.doc

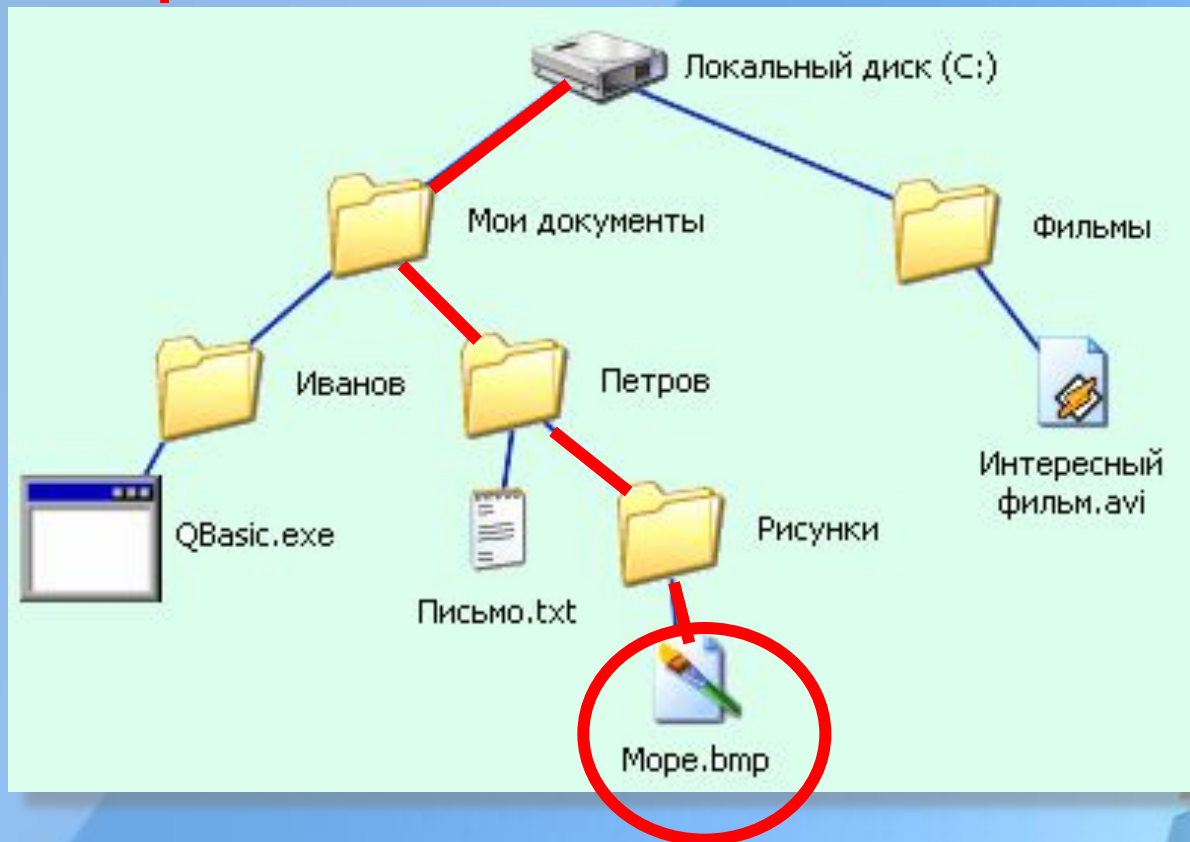




# Карточка № 2

## Задание 1.

По дереву файловой системы прописать полный путь к файлу **More.bmp**:





# Карточка № 2

## Задание 1.

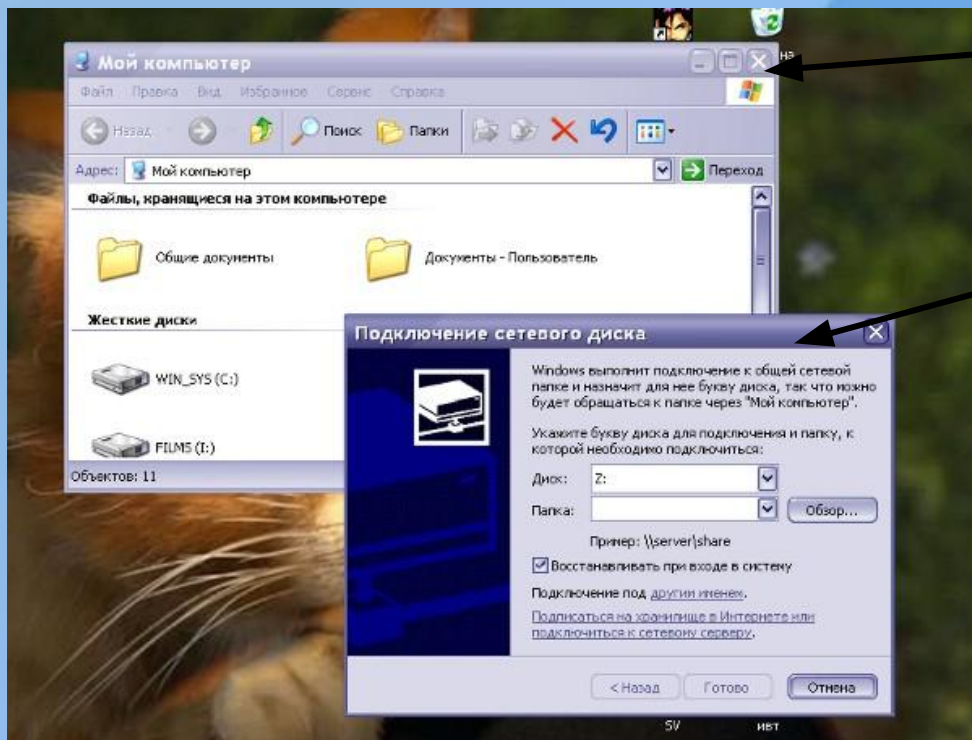
По дереву файловой системы прописать полный путь к файлу **Доклад.doc**:



# Карточка № 2

## Задание 3\*.

Какое из окон является диалоговым? Как вы это определили?



# Карточка № 2

## Задание 4.

Постройте дерево каталогов:

C:\Мои документы\Иванов\QBasic.doc

C:\Мои документы\Петров\Письмо.txt

C:\Мои документы\Петров\Рисунки\Урок.bmp

C:\Фильмы\Интересный фильм.avi



# Карточка № 2

## Задание 4.

Постройте дерево каталогов:

C:\Мои документы\Иванов\QBasic.doc

C:\Мои документы\Петров\Письмо.txt

C:\Мои документы\Петров\Рисунки\Урок.bmp

C:\Фильмы\Интересный фильм.avi

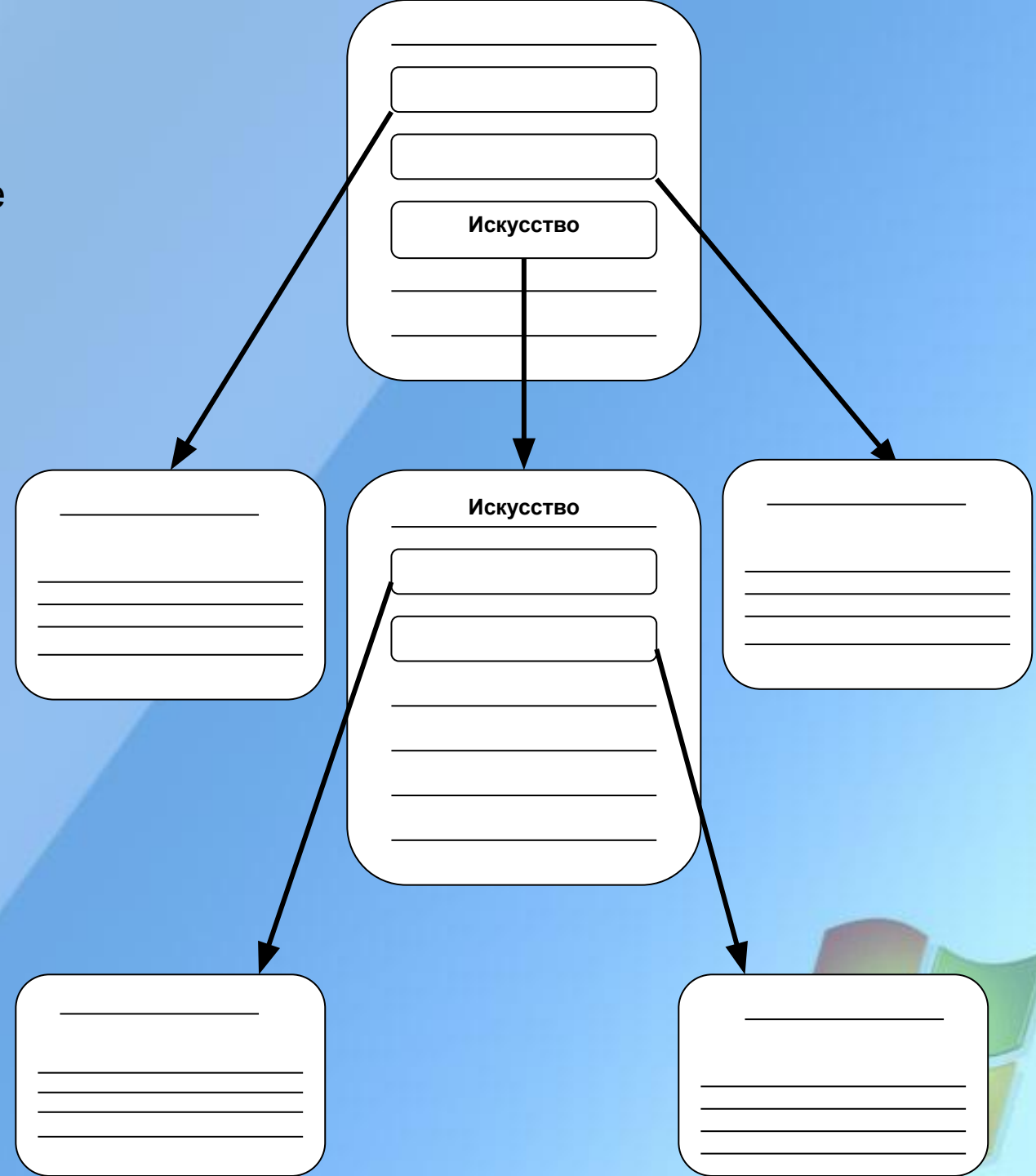


# *Практическая работа*



- Перечисленные ниже объекты по
- Перечень объектов:**
- Карта Сочи
  - несколько каталогов
  - Операция «Ы» и другие приключения Шурика
  - А.С. Пушкин
  - «Капитанская дочка»
  - М.А. Булгаков «Мастер и Маргарита»

- Полицейская академия
- Н.В. Гоголь «Ревизор»
- Игра «DOOM»
- Адреса и телефоны моей компании в Сочи летом 2006 г.
- Запись результатов игры «DOOM»
- Расписание поездов в Сочи на 2006 г.
- Гарри Поттер
- Властелин колец



# Игра

1. Не вложен ни в какие каталоги  
(**корневой каталог** или **подкаталог**)?
2. На Панели задач находится клавиша  
(**СТОП** или **ПУСК**)?
3. Входит ли расположение окон КАСКАДОМ в  
пользовательский интерфейс  
(**да** или **нет**)?
4. Удалить объект – это значит перенести его  
(**в Корзину** или **на Рабочий стол**)?





# Игра

5. Каким объектом является дисковод  
(**физическим** или **логическим**)?
6. В интерфейсе операционной системы для обозначения объектов используются  
(**их документы** или **их значки и имена**)?
7. На Рабочий стол выводятся  
(**ярлыки наиболее часто используемых программ**  
или **копии физических объектов**)?



# Домашнее задание

 Повторить § 1.6;

 Выполнить письменно задание на карточке.



# Стихотворение Агафонова с пропусками.

Оглянись, дружок, вокруг!  
Вот ..... — верный друг.  
Он всегда тебе поможет:  
Сложит, вычтет и умножит!

Наверху машины всей  
Размещается ..... —  
Словно смелый капитан!  
А на нем — горит экран.

Ну, а рядом — главный блок:  
Там бежит электроток  
К самым важным микросхемам.  
Этот блок зовут .....

Он читает, он считает,  
Сотни слов запоминает!  
Он мыслитель — хоть куда!  
Только знаешь, в чем беда?

Выключаешь — все забудет,  
Ничего он знать не будет —  
Прямо как Рассеянный  
С улицы Бассейной!

Кто ж ему поможет? Вот,  
Познакомьтесь — .....!



# *Рефлексия*

- Что у вас получилось?
- Вызывает ли у вас затруднения эта тема?
- Считаете ли вы актуальной данную тему?
- Чем интересен был урок для вас?
- Каковы ваши пожелания самому себе?

