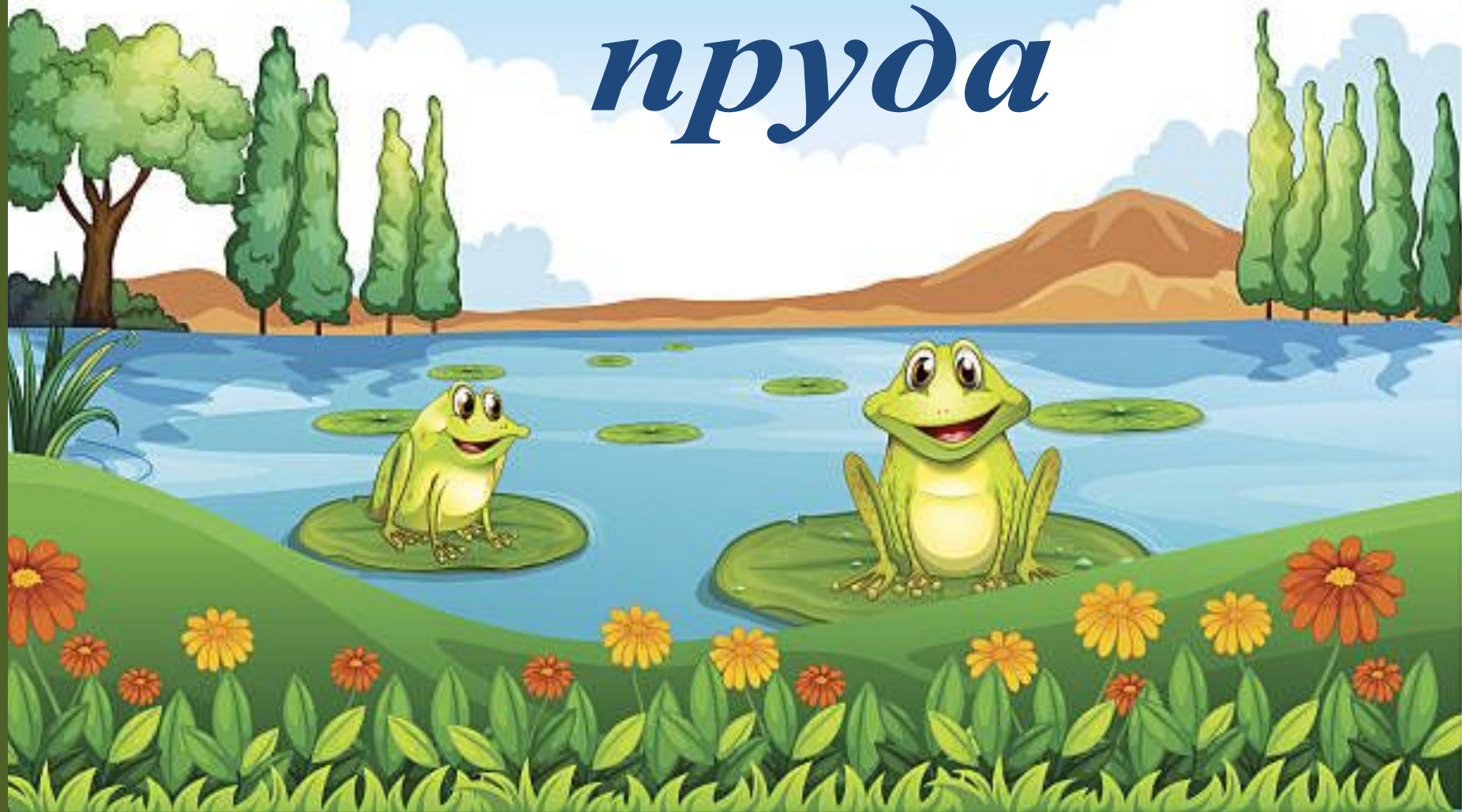
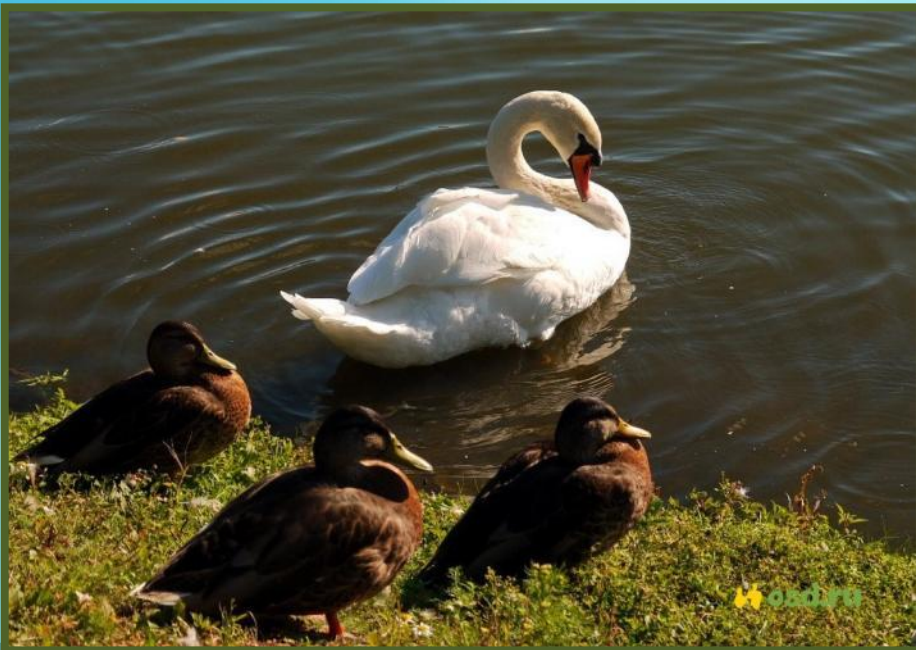


Животные пруда



Многообразие жизни

*Богат животный мир водоемов.
В пресных водах обитает много
разнообразных животных, рыб,
растений, насекомых и птиц.*



Земноводные

Лягушка

Лягушка, пожалуй, самое известное животное, живущее в пруду. С наступлением весны лягушки устраивают концерты у воды, а затем откладывают икру. Вскоре из нее появятся головастики, а потом и новое поколение лягушек.



Андрей Колотилан © 2009



Улитка-прудовик

В прудах на водных растениях всегда можно найти эту улитку. Тело прудовика заключено в спирально закрученную в 4-5 оборотов раковину. Раковина состоит из известки, покрытой слоем зеленовато-коричневого вещества. Она служит защитой мягкому телу прудовика. Питается эта улитка водорослями.



Улитка – катушка

Раковина этой улитки туго скручена в спираль. У катушки одна широкая нога плоской формы, а глаза расположены на внутренней стороне рожек. Улитка-катушка питается растительной пищей.



Пиявка

Ни один пресный водоем не обходится без пиявок. Все пиявки – хищники, поедающие мелких животных, или паразиты, питающиеся кровью животных. Рыбьи пиявки на короткое время прикрепляются для питания к рыбам.



PIKE.BY

Бобер

Бобр - это крупный грызун. Длина его тела достигает 1 метра, а весит он 30 кг.

Бобер хорошо приспособлен к водному образу жизни. На задних лапах у него имеются плавательные перепонки и веслообразный хвост, с помощью которого он прекрасно плавает и ныряет. мех бобра очень плотный с смазан особым жиром, который не пропускает воду.



Бобры питаются корой и ветвями деревьев. Больше всего им нравятся береза и осина. По берегам прудов, где живут бобры, эти деревья они обгрызают первыми.



Животные

Ондатра

Ондатра это грызун, длина которого 30-35 см. Тело у нее обтекаемое, шея короткая, голова небольшая. На задних лапах – плавательные перепонки. Непроницаемый мех помогает ей отлично плавать и нырять.



Ондатра строит себе нору на заросшем берегу. Вход в нее находится под водой.

Ест ондатра в основном растения: осоку, хвощ, камыш, ряску, рогоз, но если растительной пищи не хватает, то она может есть лягушек и насекомых.



Птицы

Жизнь очень многих водоплавающих птиц связана с прудом, например: утки, гуси, лебеди, цапли. Пруд привлекает их обилием пищи и возможностью безопасного выведения потомства.





Утка-кряква



© Yves Thonnerieux
www.oiseaux.net

Серый гусь



Белая цапля



Лебедь

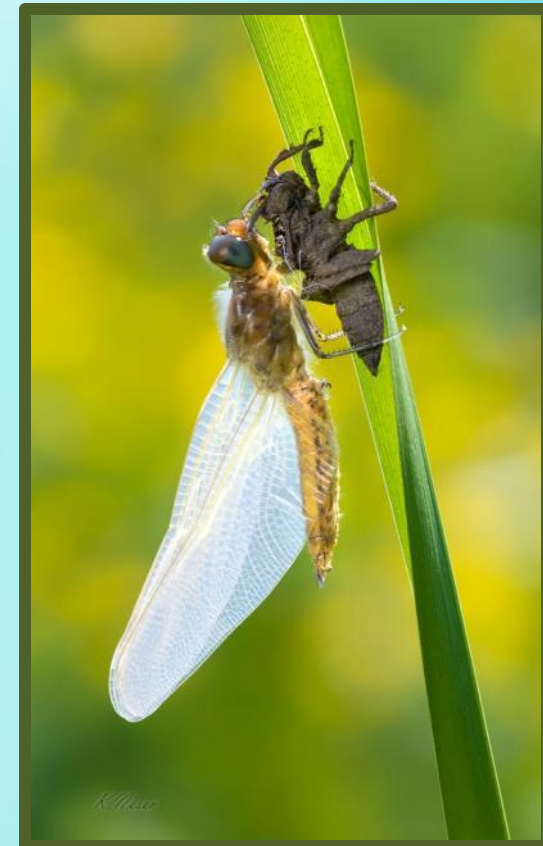
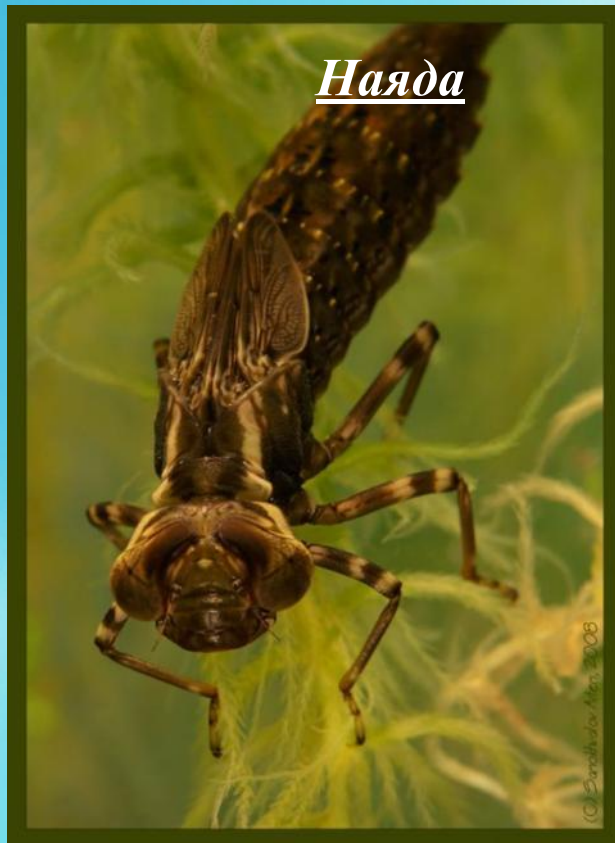
Насекомые

*С пресноводными водоемами
связана жизнь многих
насекомых.*



Стрекоза

Это самое быстролетающее насекомое. Питаются стрекозы мухами, комарами, мошками и другими насекомыми. Личинка стрекозы (наяда) развивается в воде. Наяда- хищник. Она питается головастиками и мальками рыб. При последней линьке наяда выходит из воды и превращается в стрекозу.



Комар

Это очень маленькое (от 2 до 5 мм), но важное насекомое. Комары служат пищей для многих животных и птиц и играют важную роль в природе. Личинки комаров развиваются в воде и так же служат пищей для водных обитателей водоема.



Водомерка

По поверхности пруда легко скользит насекомое с узким вытянутым тельцем. Это клоп-водомерка. Назван он так потому, что как будто меряет водную гладь длинными ногами. Что бы не утонуть и плавно скользить по поверхности, волоски на кончиках лапок покрыты жировой смазкой. Такие лапки лишь прогибают поверхностную пленку воды, но не прорывают её. Водомерка – хищник и питается упавшими в воду насекомыми.



Жук-плавунец

Жук-плавунец является самым большим жуком обитающим в пруду. Длина его тела составляет 3 см. Жук-плавунец является одним из самых прожорливых хищников. Он не ограничивается поеданием мелких водных животных, но и нападает на более крупную добычу – мальков и мелкую рыбу, т.е. животных превышающих его по размеру тела.

