

СТРОИТЕЛЬНАЯ КОМПАНИЯ – «LAKESTÄMINIMAL» (LAATU – КАЧЕСТВО, KESTÄVYYS – ПРОЧНОСТЬ, MINIMALISM – МИНИМАЛИЗМ)

- ✓ *10 лет в строительном деле*
- ✓ *Разветвленная сеть партнеров и проверенных поставщиков*
- ✓ *Высококвалифицированные работники*
- ✓ *Предоставление лучших услуг на рынке!*



КОМАНДА

Ключевые сотрудники

- Генеральный директор:
Игумнова
Рената Владимировна
- Главный инженер:
Бартенёв
Николай Валерьевич
- Архитектор:
Павлюк
Татьяна Сергеевна



- Начальник отдела: Корхонен Арто
- Прораб отделочных работ: Ярвинен Каарло
- Главный электрик: Пайккала Туомас
- Ландшафтный дизайнер: Бекетова Нинель Альбертовна



ПРЕИМУЩЕСТВА

- Высокое качество применяемых материалов
- Рациональность планировок
- Экологичность
- Экономичность
- Энергоэффективность
- Надежность и простота конструкции
- Дом, построенный по финской технологии, долговечен, комфортабелен, способен удерживать тепло даже при сильных морозах и защитить от холодных пронизывающих ветров.

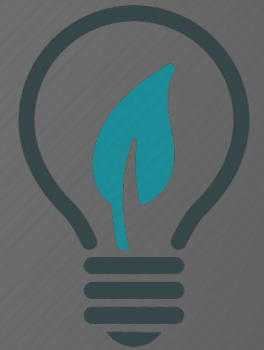


LAKESTÄMINIMAL
RAKENNUSYHTIO

ПРЕИМУЩЕСТВА

*Финское проектирование и строительство –
на 3 китах:*

- долговечность*
- функциональность*
- энергосбережение*



ПРЕИМУЩЕСТВА

Финские архитекторы – колоссальная экономия!

Лишние расходы на подготовку участка, лишние конструкции, лишние материалы, лишние работы и лишние затраты на содержание дома и участка – это только непрофессионализм архитектора!

Грамотный генплан, взаимосвязанные проекты строений, коммуникаций и логистика - только на материалах и строительстве экономия более 30%



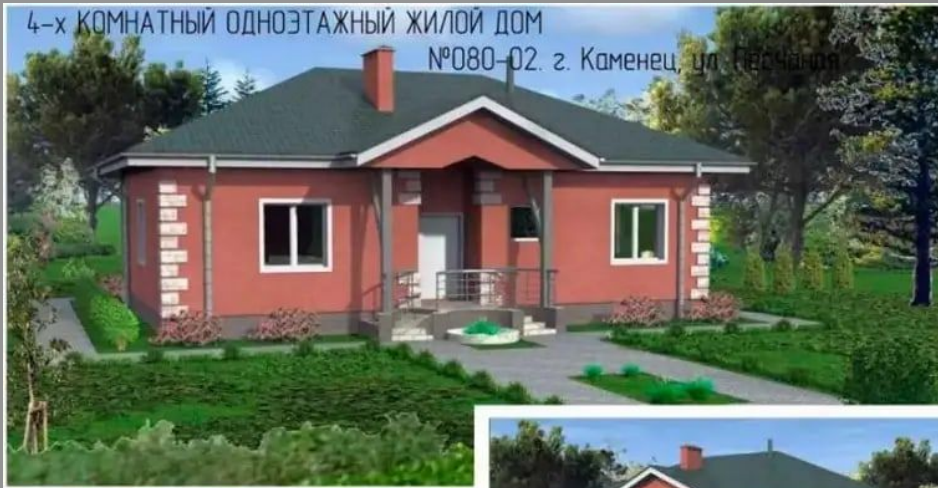
ПРЕИМУЩЕСТВА

При любом проектировании у архитекторов Lakestäminimal во главе угла 2 фактора, которые больше всего влияют на самочувствие человека – это циркуляция воздуха (во избежание распространения микробов и вирусов) и инсоляция (максимальное естественное освещение).



4-х КОМНАТНЫЙ ОДНОЭТАЖНЫЙ ЖИЛОЙ ДОМ

№080-02. г. Каменец, ул. Гаспарова



ОСНОВНЫЕ ТЕХНИКО-ЭКОНОМИЧЕСКИЕ ПОКАЗАТЕЛИ

Количество этажей	1 + чердак	этажа(и)
Число жилых комнат	4	комнат
Общая площадь	94,6	м²
в т.ч. жилая площадь	61,9	м²
Строительный объем	283,92	м³
Площадь застройки	14,53	м²

3-х КОМНАТНЫЙ ОДНОЭТАЖНЫЙ ЖИЛОЙ ДОМ

№068-02. РФ, Смоленск



ОСНОВНЫЕ ТЕХНИКО-ЭКОНОМИЧЕСКИЕ ПОКАЗАТЕЛИ

Количество этажей	1 + чердак	этажа(и)
Число жилых комнат	3	комнат
Общая площадь	128,2	м²
в т.ч. жилая площадь	67,5	м²
Строительный объем	448,5	м³
в т.ч. объем топливной	7,96	м³
Площадь застройки	208,42	м²

УСЛУГИ

- Проектирование
- Строительные работы
- Внутренние отделочные работы
- Видеонаблюдение во время строительства
- Ландшафтный дизайн
- Монтаж инженерных сетей



LAKESTÄMINIMAL
RAKENNUSYHTIÖ

КОНТАКТНАЯ ИНФОРМАЦИЯ

Наш сайт: LAKESTÄMINIMAL.RU

Электронная почта компании:

LAKESTÄMINIMAL@mail.ru

Офис в г. Петрозаводске: ул. Ленина 33

Время работы: 9.00- 17.00 (без перерывов и
выходных)

Телефон компании: +7 981 41 41 388

