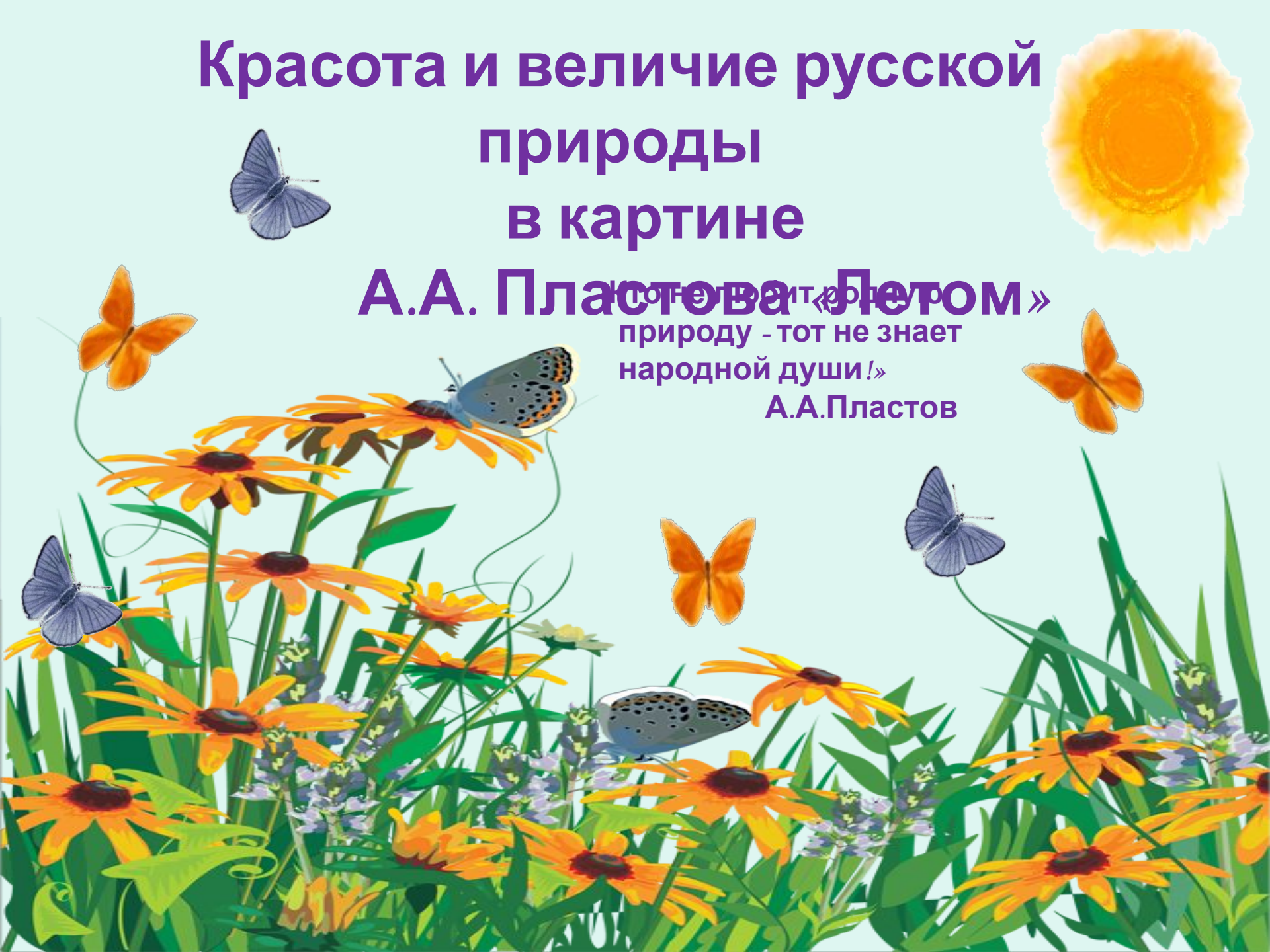


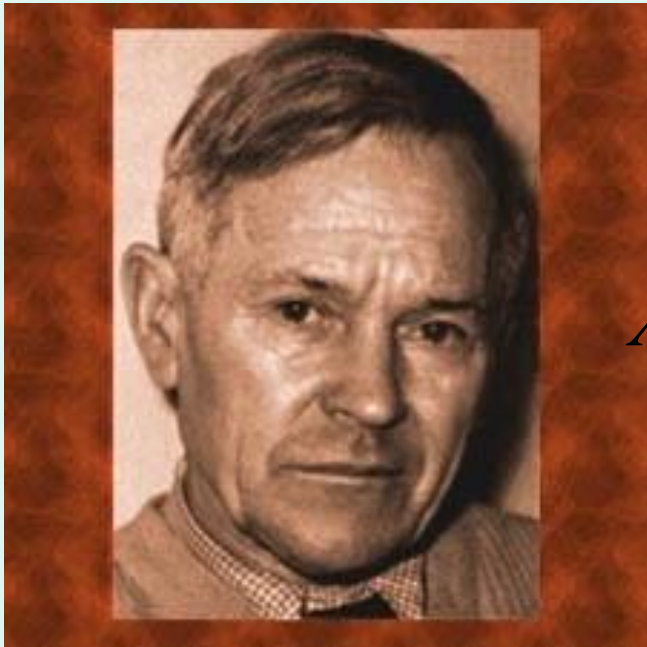
Красота и величие русской природы в картине

А.А. Пластова «Летом»

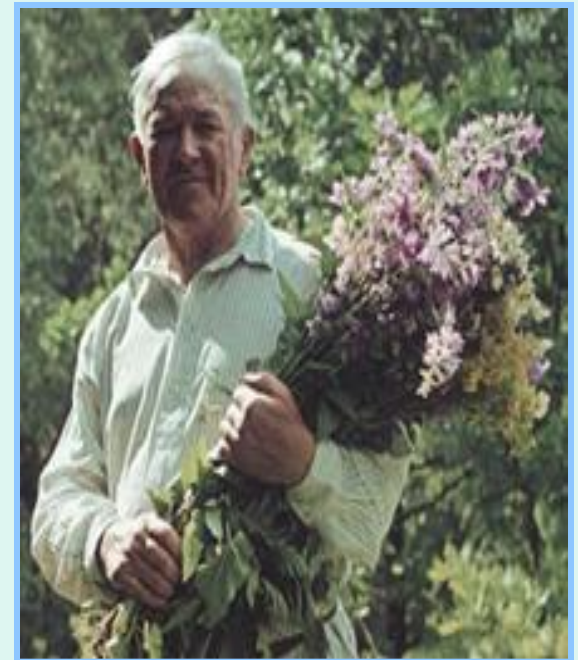
«Тот не знает природу - тот не знает народной души!»

А.А.Пластов





*Аркадий
Александрович
Пластов
(1893-1972)*



село Прислониха Ульяновской области



Тема красоты родной природы



«Золотые березы», 1950



«Июльский вечер», 1940 год



«Стожки», 1952 год



«Пора ягод», 1938-39

Тема крестьянского труда



«Сенокос», 1945

Деревенские ребяташки - любимые герои художника



«Тройка. Ребятишки у речки»

Наследие художника



*Народный художник СССР
(1962)
Член Академии художеств
СССР (1947)
Лауреат Государственных
премий (1946, 1972)
Лауреат Ленинской премии
(1966)*

Произведения художника хранятся в Государственной Третьяковской галерее, Государственном Русском Музее, в Ульяновском областном художественном музее, Самарском областном художественном музее





«Летом», 1953-1954 год

Беседа по

картине

- 1. Какое первое впечатление у вас от картины?*
- 2. Когда происходит действие, изображённое на картине?*
- 3. Что прежде всего привлекает внимание?*
 - 4. Где расположились грибники?*
 - 5. Почему они выбрали это место?*
- 6. Как удастся художнику передать своё настроение человеку, рассматривающему картину?*
- 7. Какие цвета встречаются в картине?*

Щедрые дары природы

Передний план. Слева.



Кувшин – глиняный, красно-коричневый, с питьём.

Корзина – плетёная, доверху наполненная желтоватыми и рыжеватыми грибами.

Ведро – чёрное, утопающее в лесной траве, наполненное рыжеватыми грибами.

Трава – ярко-зеленая, расцвечена желтыми цветами, лиловыми колокольчиками.

Герои картины

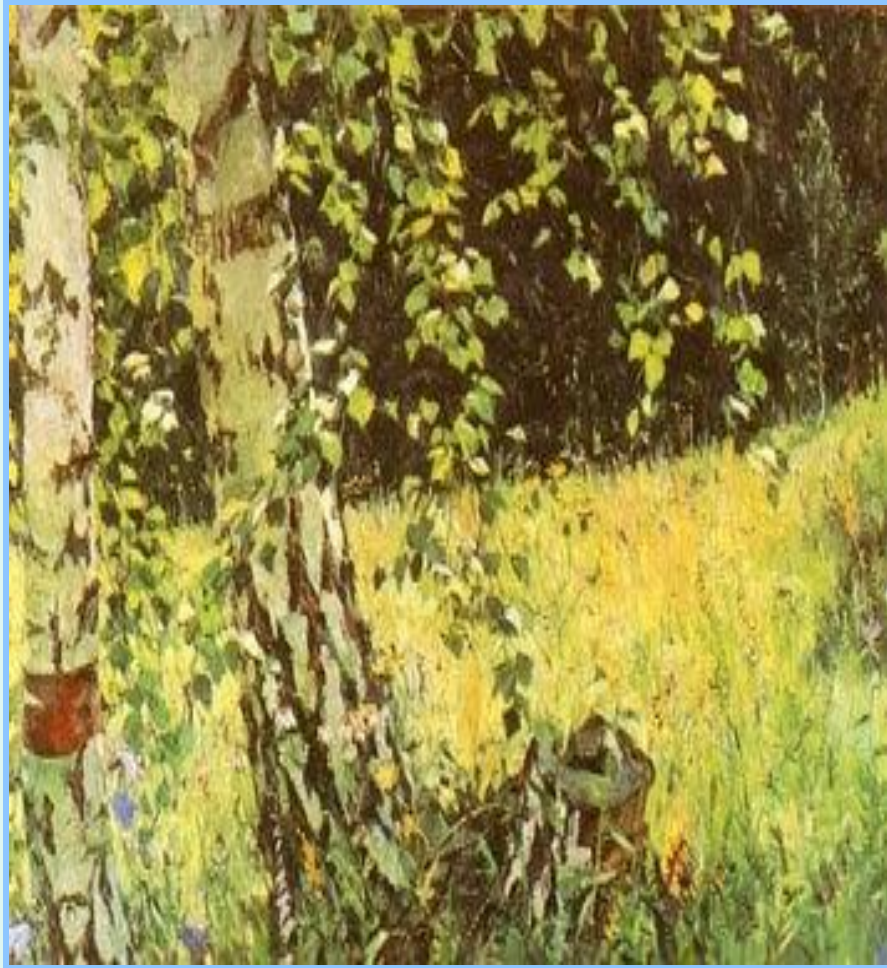


Девочка – загорелая, на щеках румянец;
в ярко – красном платке и светлом
платице; обрывает
спелые ягоды

Женщина – уставшая; в синем
платье и синем платке; загорелая
рука труженицы

Собака – светло-серая, верная,
положила голову на лапы,
отдыхает
и охраняет, ей очень жарко)

Задний план



Поляна – светлая, просторная, залитая солнцем, изумрудная трава, кроткие полевые цветы.

Берёзки – сероватого цвета с темными пятнами, словно сестрёнки, распустили косы, стоят в сторонке; золотистые листья, освещенные солнцем.

Лес – тёмно - зеленый, встаёт стеной.

Пень - светло – коричневый.



План:

I. Вступление.

1. Слово о художнике А. А. Пластове.

2. Общее впечатление от картины (время года, краски, почему картина так названа).

II. Основная часть. Описание картины «Летом».

1. Передний план. Герои и предметы картины.

2. Задний план. Пейзаж.

III. Заключение.

Настроение, которое создает картина.



Домашнее задание

*Напишите сочинение-описание по
картине А.А.Пластова
«Летом».*



Спасибо за внимание!

*Любви, добра,
понимания, внимания,
удачи и разнообразных
творений всем
присутствующим
сегодня на нашем
уроке*

