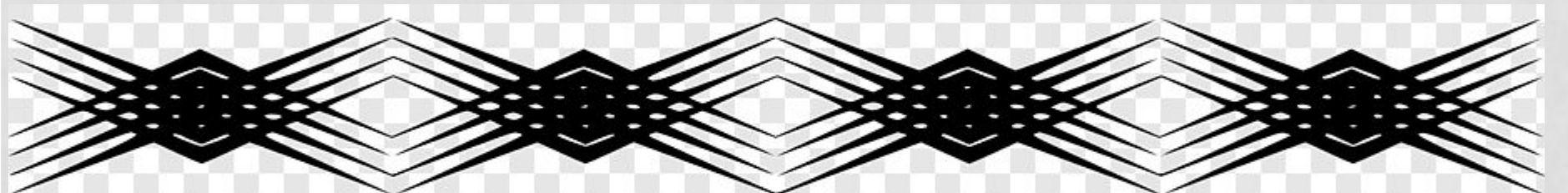


СОЦИОКУЛЬТУРНАЯ НАПРАВЛЕННОСТЬ РАБОТЫ
БУДУЩЕГО ПЕДАГОГА. О ПРЕДСТАВИТЕЛЯХ
ПРОФЕССИЙ ТИПА «ЧЕЛОВЕК – ТЕХНИКА»

*2 МИКРОГРУППА
ОТВЕТСТВЕННАЯ: ГОВИНА А.Б.*



В профессиях **типа Т** мир видится **работником** и волнует его прежде всего со стороны того, **насколько наша жизнь** оснащена или не оснащена, может или должна быть **оборудована техникой**.



СУТЬ НАПРАВЛЕННОСТИ ПРОФЕССИЙ «Ч-Т»

Представители профессий данного типа **производят вещественные продукты** труда, виды, формы энергии, **создают** (придумывают и строят) **вещественные средства** деятельности, многие условия и предметы искусственной среды обитания людей, **средства их существования и развития.**

Создают, поддерживают в рабочем состоянии машины, механизмы, приборы, **обрабатывают** разнообразные материалы.

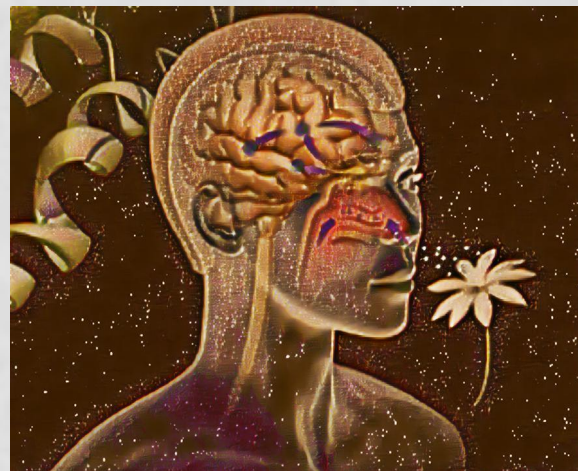
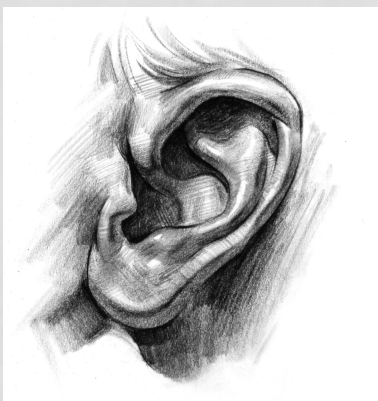
Этот тип профессий **самый многочисленный** и по видимым эффектам деятельности, возможно, **самый впечатляющий** - нельзя не заметить огромных сооружений, машин, транспортных средств, а также и омертвевших рек, водоемов и целых регионов, где просто невозможно стало жить.

ПОЗНАВАТЕЛЬНАЯ СОСТАВЛЯЮЩАЯ В ПРОФЕССИЯХ ДАННОГО ТИПА

В одних случаях требуется **тонкое зрительное различение свойств материала или обстановки труда** (сборщики электронных приборов, ткачихи)

В других — **на слух оценивать работу оборудования** (мастер-диагност сельскохозяйственной техники и др.)

В третьих — **обоняние и вкус** ориентируют человека в самых главных обстоятельствах труда (технология приготовления продуктов питания)



Тонкие мышечные ощущения и точная дозировка усилий, прилагаемых к инструменту, **обуславливают успех** во многих видах сборки, наладки точных приборов.

Органы равновесия, о которых мало кто вспоминает, **играют важную роль** при работе на высоте при ограниченной площади опоры (монтажник стальных и железобетонных конструкций в строительстве).

Нужно **уметь разбираться в чертежах и схемах.**

Важно ясно мысленно представлять не только устройство и статическое состояние механизма, прибора, машины, но и **процессы рабочего взаимодействия, движения их составляющих.**

Важно **уметь строить версии о возможных причинах** разладок, неполадок технических систем и мысленно проигрывать варианты поиска, выделяя наиболее вероятный.

Проектирование техники требует **хорошо развитого пространственного воображения, памяти** на числовые параметры разного рода.

УСЛОВИЯ СУЩЕСТВОВАНИЯ И РАЗВИТИЯ ЧЕЛОВЕКА (ДЛЯ ПРОФЕССИОНАЛОВ РАССМАТРИВАЕМОГО ТИПА)

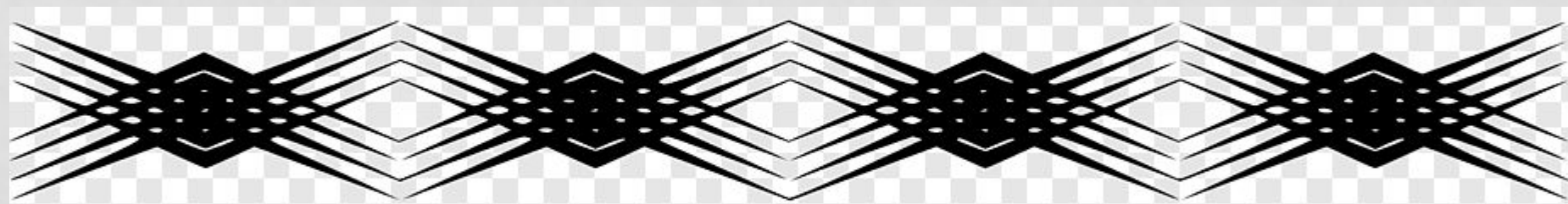
Это здания, сооружения, транспортные средства,
технические средства связи, обеспеченность
теплом и электроэнергией.

Больницы, учебные заведения, жилые дома
видятся как объекты, где нужно обеспечить тепло,
свет, энерговооруженность, вертикальный
транспорт и пр.



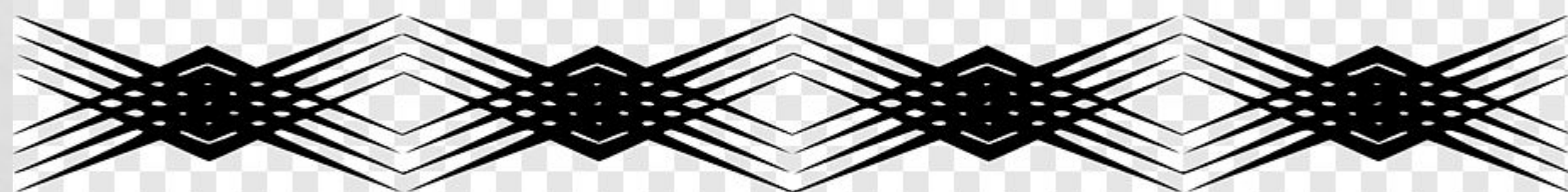
КАЧЕСТВА, НЕОБХОДИМЫЕ ТИПУ ЛИЧНОСТИ «Ч-Т»

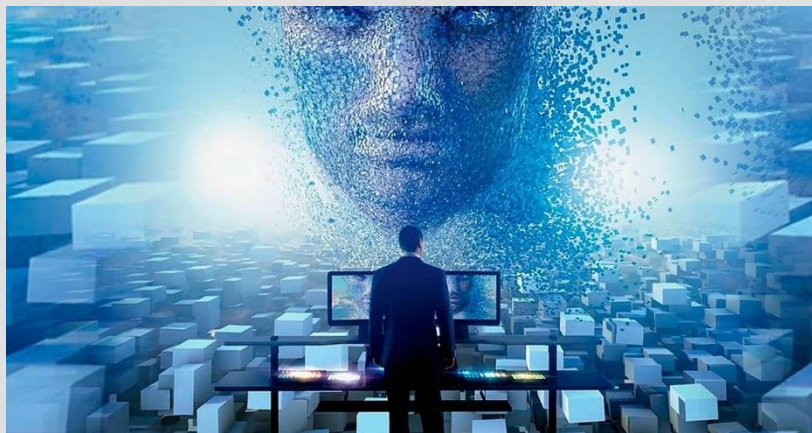
При работе с техникой требуется **дисциплинированность**, предельная **собранность**, **осторожность**, **решительность** в сложных ситуациях, **стремление к постоянному совершенствованию** своих знаний и умений, эмоциональная **сдержанность**, **устойчивость** в чрезвычайных ситуациях, повышенное **чувство ответственности**



Техника — дело рукотворное.

Здесь есть **много возможностей** проявить находчивость, интеллектуальную инициативу, новаторский подход к делу, изобретательский талант.





СПАСИБО ЗА ВНИМАНИЕ!

НАД ПРЕЗЕНТАЦИЕЙ РАБОТАЛИ: ГАРЕНСКИХ Л.А., ГОВИНА А.Б.,
ДЕПТЯРЁВА О.А., ЕРОХИНА П.С.

