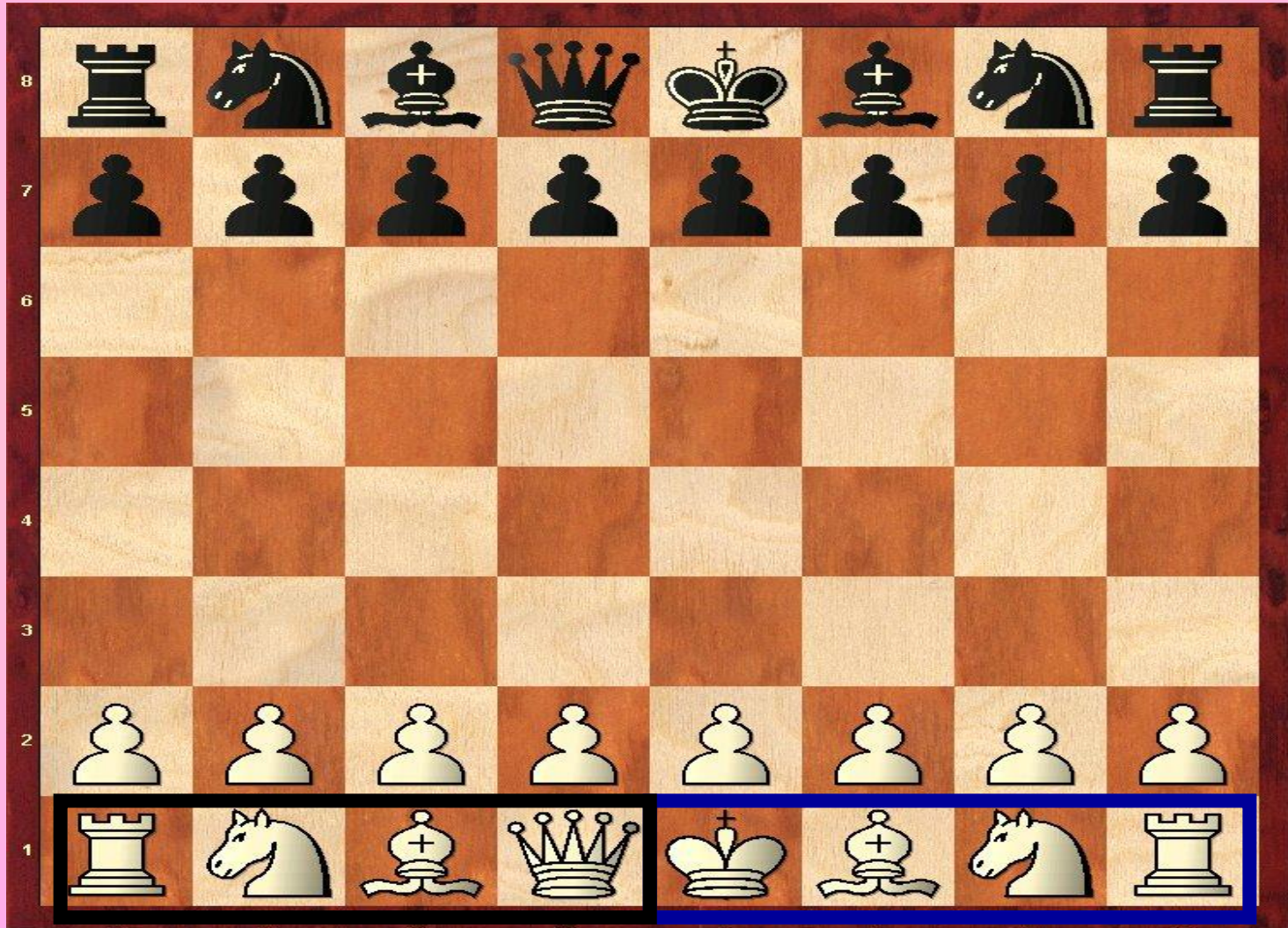




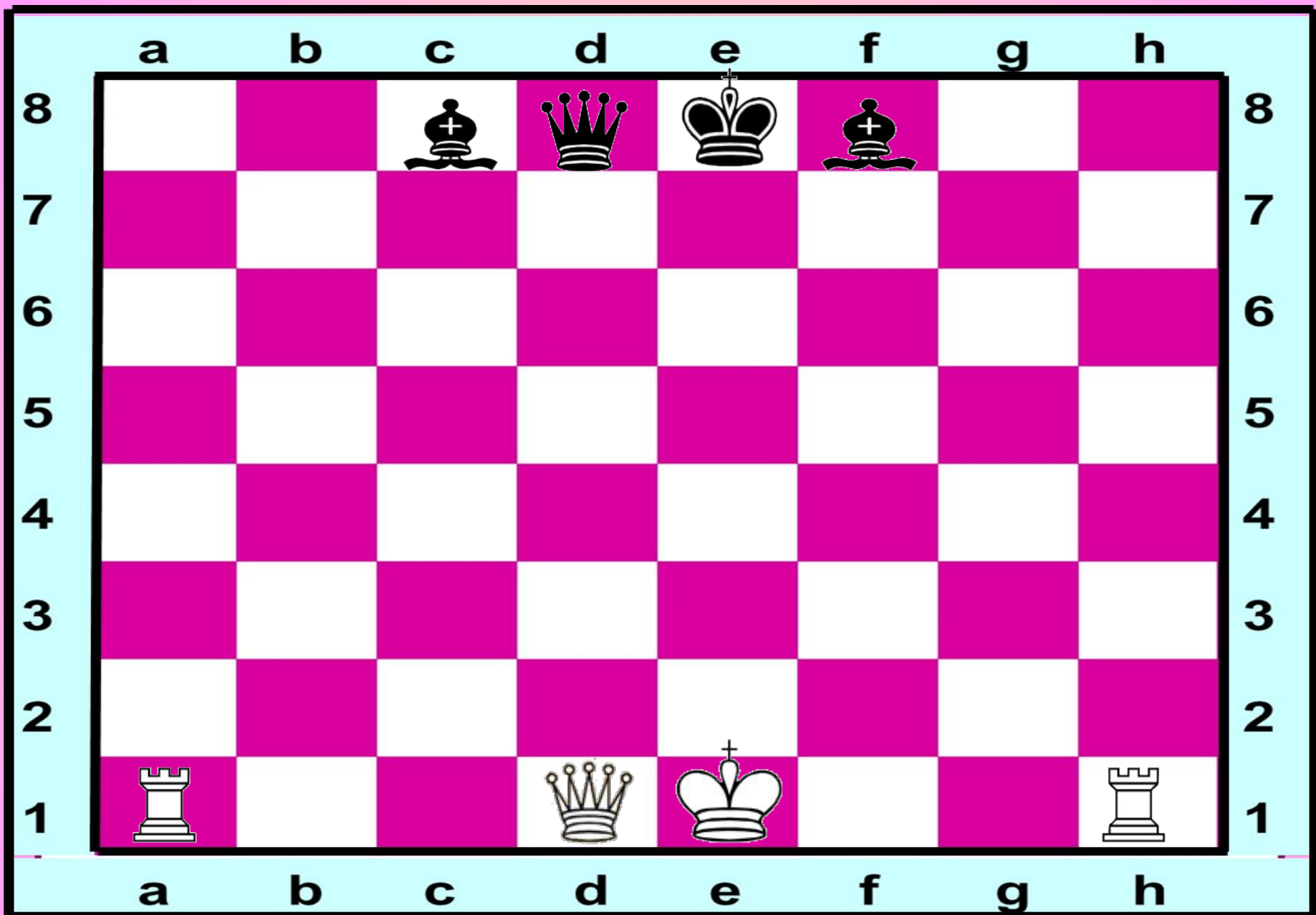
Начальное положение

70. 10. Сколько из фигур стоят на горизонтальной линии? (Нет.)
 11. 8. Сколько из фигур стоят на вертикальной линии? (Две фигуры? Три фигуры? Четыре фигуры? Пять фигур?)
 62. 8. На какой стороне больше фигур? (На двух сторонах по пять фигур: слонов, коней, ферзей, королей?)
 12. 9. На какой стороне больше пешек? (На обеих сторонах по восемь пешек. Ферзей и королей.)
 13. 9. С какой стороны в начальном положении находится центр? (Нет.)



Фрезерный фланг

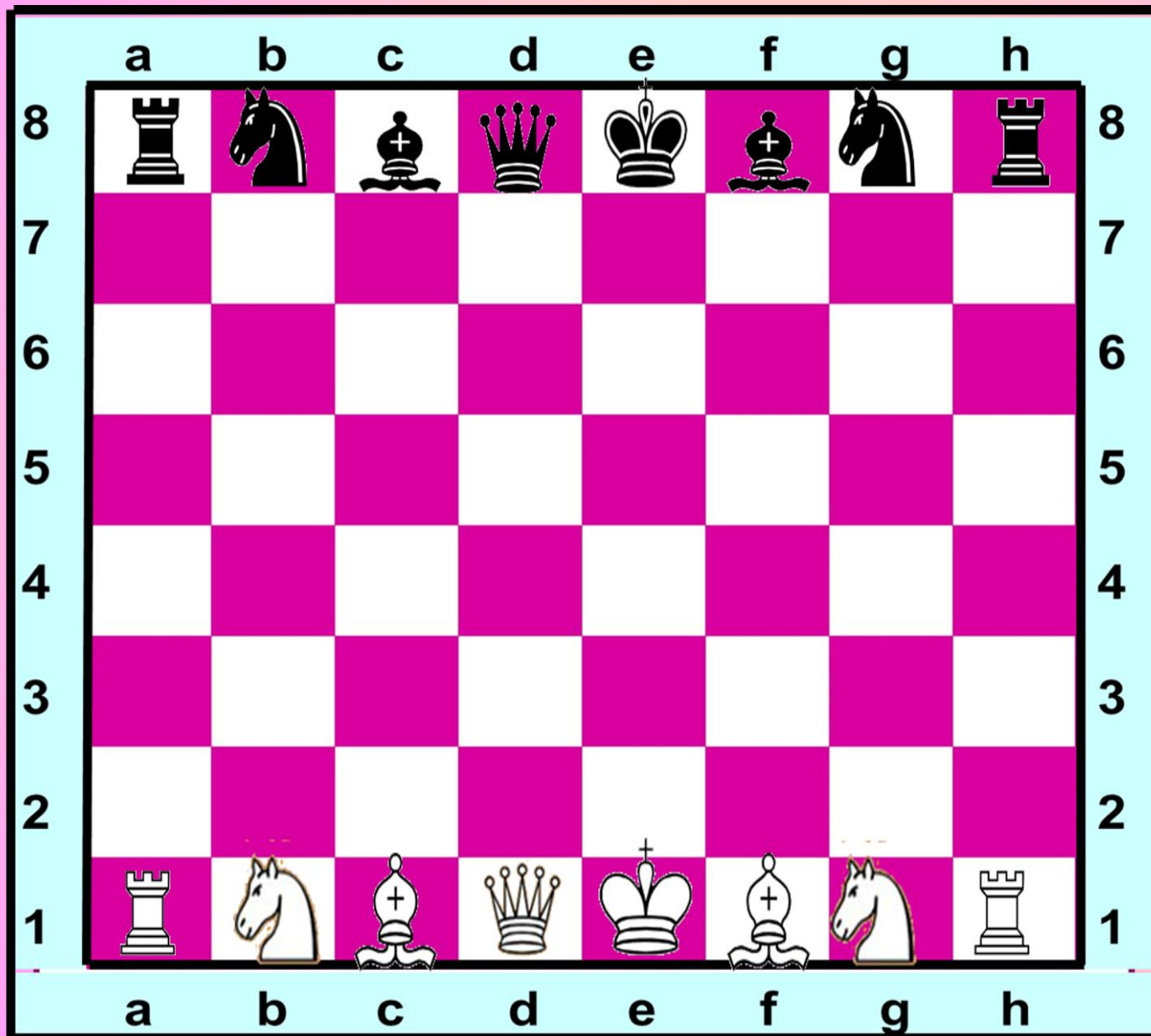
Королевский фланг



На каких полях располагаются белые ладьи (a1;h1), черные слоны (c8;f8)

На каких полях располагаются ферзи до начала игры. (d8;d1). Какая фигура стоит на e8 (e1)

Шахматная нотация



Белые

Король Кр – e1

Ферзь Ф – d1

Ладья Л – a1

Ладья Л – h1

Слон С – c1

Слон С – f1

Конь К – b1

Конь К – g1

Черные

Король Кр – e8

Ферзь Ф – d8

Ладья Л – a8

Ладья Л – h8

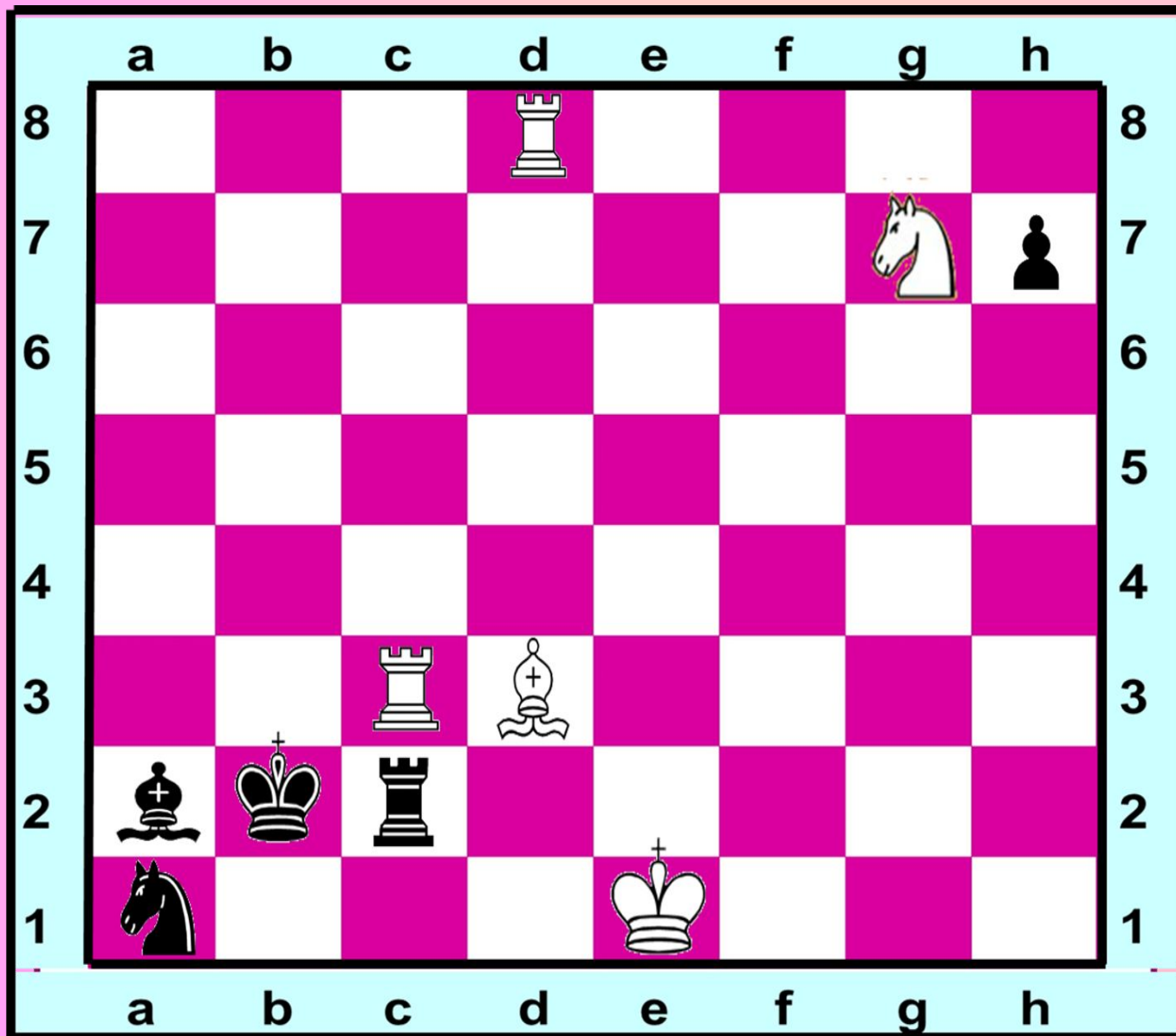
Слон С – c8

Слон С – f8

Конь К – b8

Конь К – g8

Шахматная нотация



Белые

Король Кр – e1

Ладья Л – c3

Ладья Л – d8

Слон С – d3

Конь К – g7

Черные

самостоятельно

Король Кр – b2

Ладья Л – c2

Слон С – a2

Конь К – a1

Пешка п – h8

УСПЕХОВ!