

Наш край

ВИКТОРИНА

Калининградская область

- Вот он – край,
- Где тебе посчастливилось
- Жить и родиться, -
- Самый западный берег
- Огромной Российской земли
- Здесь под грохот прибоя
- Летят перелетные птицы;
- И на свет маяка,
- Возвращаются в порт корабли.
- Ты узнай этот край –
- Здесь, с лихой непогодой споря
- Цепко держатся дюны
- За корни балтийской сосны,





- Здесь прозрачное солнце
- Встает, как янтарик, из моря
- И ледник нам на память,  
□ Оставил свои валуны.
- Ты люби этот край –
- Здесь живут настоящие люди
- Что умеют трудиться.
- И землю, и море любя.
- Ты храни этот край –
- Пусть цветущим и мирным он будет,
- Навсегда пусть останется
- Домом родным для тебя.



Н. Зверева

# ПРАВИЛА

---

- Один щелчок «мышки» открывает вопрос.
- Второй щелчок «мышки» открывает правильный ответ.
- За правильный ответ начисляется 1 балл, если ответ предусматривает несколько географических названий или понятий, то за каждое название или понятие начисляется по 1 баллу.





# 1. ОПИШИТЕ ГЕОГРАФИЧЕСКОЕ ПОЛОЖЕНИЕ КАЛИНИНГРАДСКОЙ ОБЛАСТИ

- А) на каком материке расположена:

**Ответ:  
Евразия**

- Б) в какой части света:

**Ответ:  
Европа**



# 1. ОПИШИТЕ ГЕОГРАФИЧЕСКОЕ ПОЛОЖЕНИЕ КАЛИНИНГРАДСКОЙ ОБЛАСТИ

- В) с какими странами граничит:

**Ответ: Польша,  
Литва**

- Г) на побережье какого моря расположена:

**Ответ: Балтийское  
море**



# 1. ОПИШИТЕ ГЕОГРАФИЧЕСКОЕ ПОЛОЖЕНИЕ КАЛИНИНГРАДСКОЙ ОБЛАСТИ

□ Д) это самая ... область России.

**Ответ:**  
**Западная**



## 2. ОХАРАКТЕРИЗУЙТЕ ФОРМУ И РАЗМЕР КАЛИНИНГРАДСКОЙ ОБЛАСТИ

- А) это самая ... область России.

**Ответ:**  
**Маленькая**

- Б) какую фигуру по форме напоминает наша область

**Ответ:**  
**Прямоугольни**  
**к**



## 2. ОХАРАКТЕРИЗУЙТЕ ФОРМУ И РАЗМЕР КАЛИНИНГРАДСКОЙ ОБЛАСТИ

- В) в каком направлении вытянута область

**Ответ: С запада  
на восток**



### 3. РЕЛЬЕФ ОБЛАСТИ:

- А) как можно охарактеризовать рельеф области?

**Ответ:  
Равнинный**



- Б) в какой части области расположены Валдайская и Виштынецкая возвышенности?

**Ответ: В  
южной**



### 3. РЕЛЬЕФ ОБЛАСТИ:

- В) какая часть области лежит ниже уровня моря?



**Ответ:**

**Северная (на границе с Литвой)**

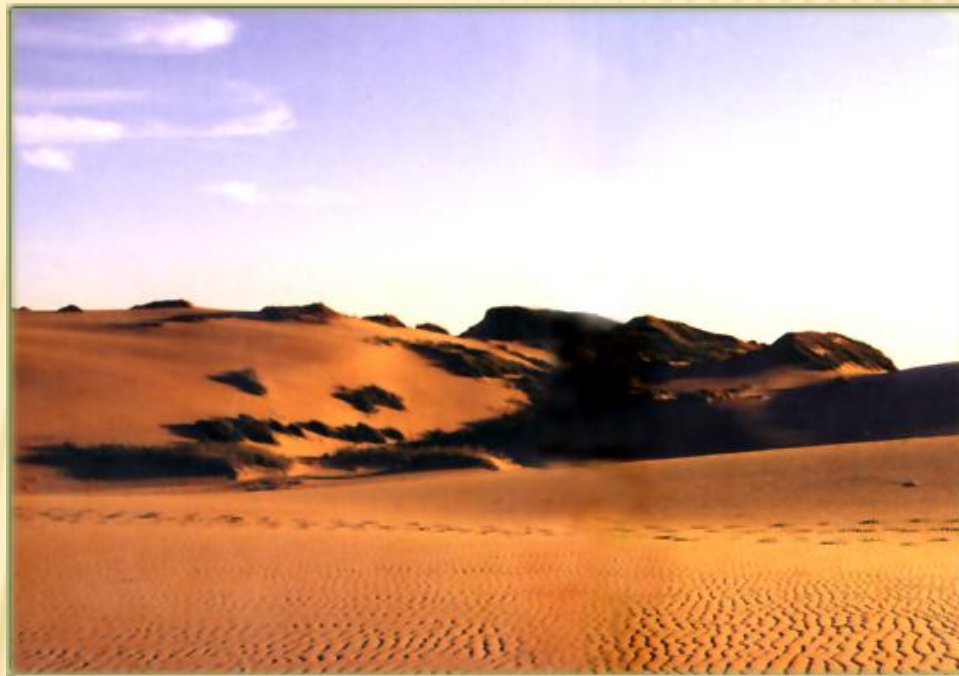
- Г) Что это?

**Ответ:  
Карьер**



## 3. РЕЛЬЕФ ОБЛАСТИ:

□ Д) Что это?

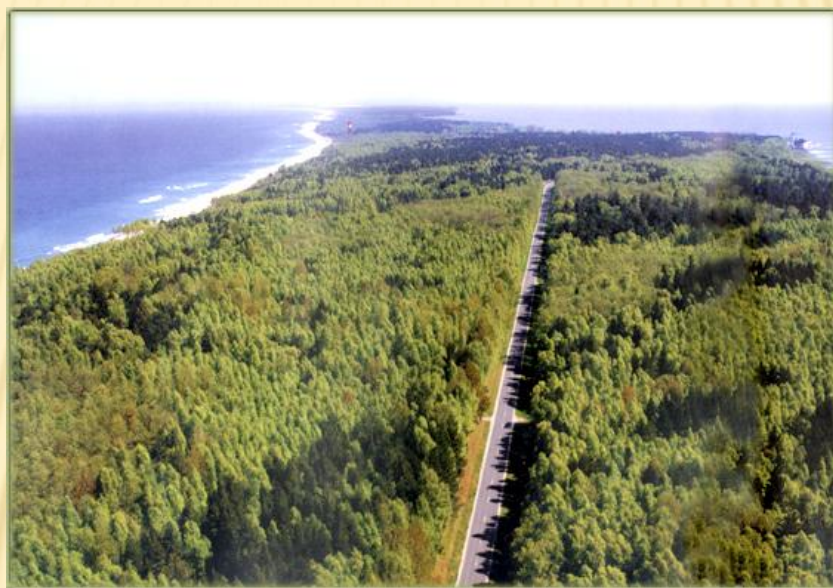


**Ответ: Дюны**



### 3. РЕЛЬЕФ ОБЛАСТИ:

Е) Где можно встретить дюны?



**Ответ: На  
Куршской и  
Вислинской косах**

## 4. ПОЛЕЗНЫЕ ИСКОПАЕМЫЕ:

- А) Какое полезное ископаемое прославило наш край?

**Ответ: Янтарь**



- Б) Какие еще полезные ископаемые есть в нашей области?

**Ответ: Нефть, торф, соль, строительные материалы, минеральные воды**



## 5. ПОВЕРХНОСТНЫЕ ВОДЫ:

- А) самое большое озеро Калининградской области



**Ответ:**  
**Виштынецкое озеро**

## 5. ПОВЕРХНОСТНЫЕ ВОДЫ:

- Б) что это за водоем?



**Ответ:**  
**Куршский**  
**залив**



## 5. ПОВЕРХНОСТНЫЕ ВОДЫ:

В) что это за водоем?



**Ответ:**

**Вислинский  
(Калининградский)**

**залив**

## 5. ПОВЕРХНОСТНЫЕ ВОДЫ:

- Г) Река, протекающая по границе с Литвой и впадающая в Куршский залив



**Ответ:  
Неман**



## 5. ПОВЕРХНОСТНЫЕ ВОДЫ:

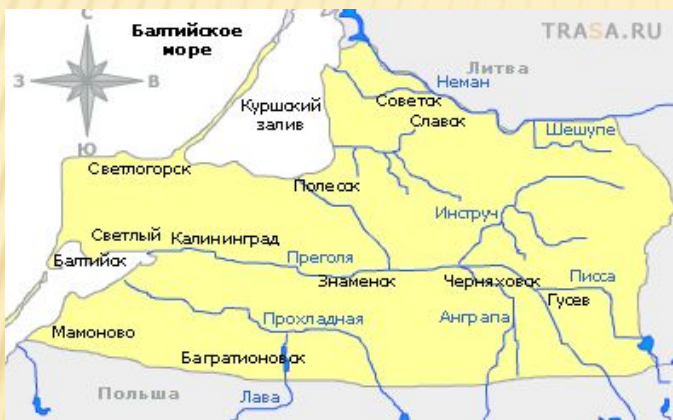
- Д) Главная река Калининградской области



**Ответ: Преголя**

## 5. ПОВЕРХНОСТНЫЕ ВОДЫ

- Е) Какие еще есть реки в Калининградской области



**Ответ: Писса, Анграпа, Дейма, Лава, Красная, Инстроч, Шешупе...**

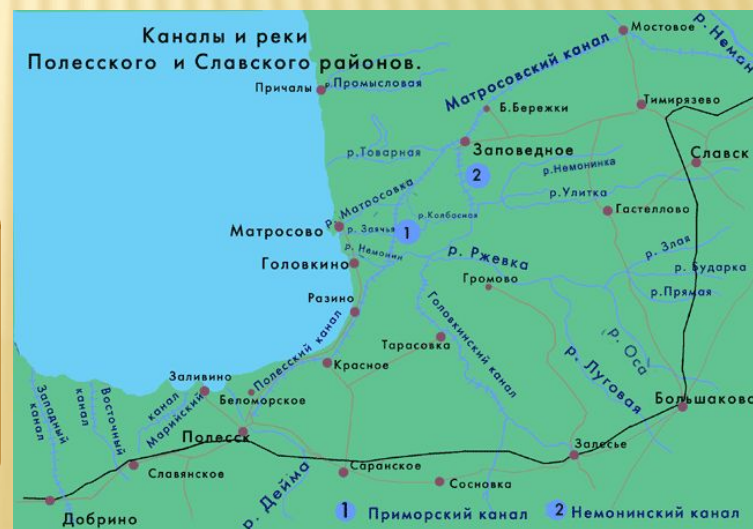


# 5. ПОВЕРХНОСТНЫЕ ВОДЫ

- Ё) Чем еще представлены поверхностные воды Калининградской области

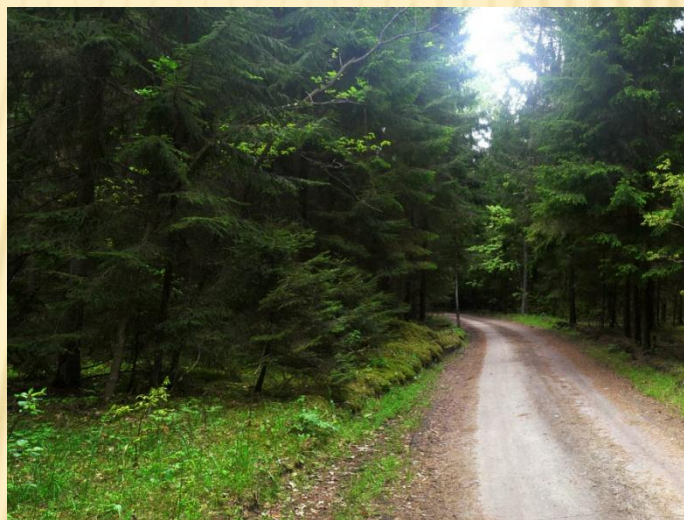


**Ответ: Болотами  
и каналами**



# 6. РАСТИТЕЛЬНЫЙ И ЖИВОТНЫЙ МИР

- А) какая растительность когда-то преобладала на территории нашей области, а теперь сохранилась отдельными массивами



**Ответ:  
Лесная**



# 6. РАСТИТЕЛЬНЫЙ И ЖИВОТНЫЙ МИР

□ Б) что это?

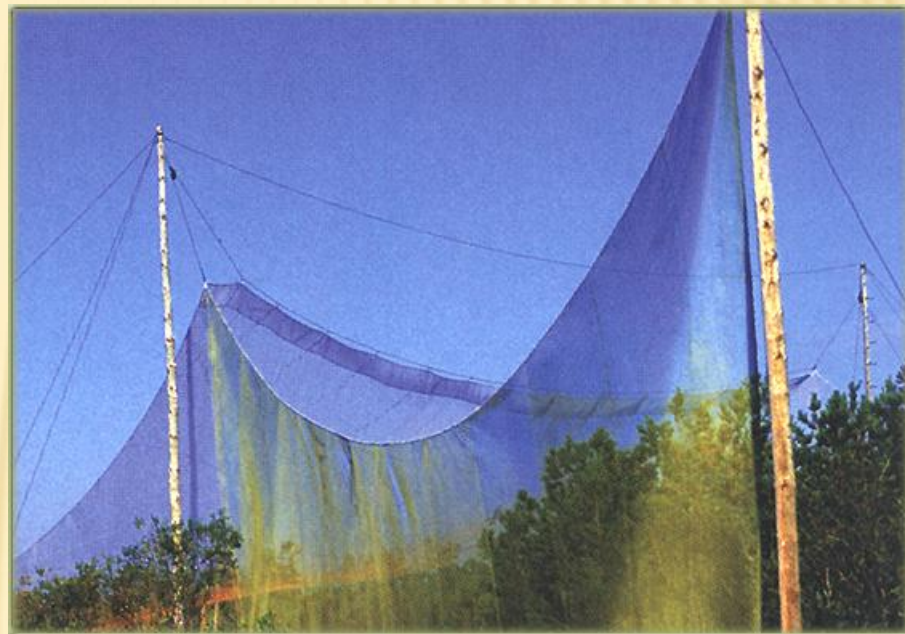


**Ответ: «Пьяный» лес  
на Куршской косе**



# 6. РАСТИТЕЛЬНЫЙ И ЖИВОТНЫЙ МИР

□ В) Что это?



**Ответ: Биологическая  
станция Зоологического Института  
Академии Наук России**



## 6. РАСТИТЕЛЬНЫЙ И ЖИВОТНЫЙ МИР

- Г) Какие виды деревьев имеют наибольшее распространения в лесах нашей области?



**Ответ: Ель, сосна, дуб, липа, береза, ольха, ясень, граб, бук.**

# 6. РАСТИТЕЛЬНЫЙ И ЖИВОТНЫЙ МИР

- Д) Какие животные обитают в лесах Калининградской области?



**Ответ: лоси, благородные олени, косули, кабаны, белки, куницы, зайцы, волки...**



## 7. ОХРАНЯЕМЫЕ ТЕРРИТОРИИ

- А) Какие охраняемые территории существуют в нашей области?



**Ответ: Национальный парк «Куршская коса», Природный парк «Виштынецкий», заказники «Дюнный» и «Громовский»...**



# Молодцы!



ВЫХОД