

Granulotec

Инфицирленген проблемалық түбір өзектерін тұрақты obturациялауға арналған нарықтағы жаңа қойыртпақ.



Ассистент: Бақбаев Б.Б.,
5 курс студенті: Ташкенбаева Д.Қ.
С.Ж. Асфендияров атындағы ҚазҰМУ,
Қазақстан, Алматы

Қолданылуы:

- ▶ Инфицирленген және инфицирленбеген түбір өзектерін тұрақты obturationлау, әсіресе гранулема бар жағдайда.



Қолдану тәсілі:

- ▶ Инфицирленген өзектер, гранулемасы бар.
- ▶ Дәстүрлі әдістермен өзектерді кеңейтіп дайындау. Мұқият тазартып кептіру.
- ▶ Қойыртпақ тәрізді (кремообразный) консистенцияға дейін ұнтақ пен сұйықтықты 1:1 қатынасында араластыру.
- ▶ Қойыртпақты түбірұшы деңгейіне дейін енгізіп гранулематозды тінмен жанасуын қамтамасыз еткеніне көз жеткізу.

Құрамы:

- ▶ Ұнтақ/ сұйық қатынасы 1:1

Дексаметазон ацетат 0,1% , формальдегид,
фенол, гваякол, толтырушы йодоформ.

Қасиеттері:

- ▶ Әсіресе гранулема бар кезінде инфицирленген түбір өзектерін тұрақты обтурациялауға қолданылатын эвгенолсыз, сорылып кетпейтін, бактерицидті және рентгеноконтрасты препарат. Материал өзектердің дезинфекциясын, гранулеманың резорбциясын және түбір ұшы маңындағы тіндердің регенерациясын қамтамасыз етеді. Сонымен қатар, инфицирленбеген түбір өзектерін тұрақты обтурациялау үшін де қолданылуы мүмкін.

Ескерту!

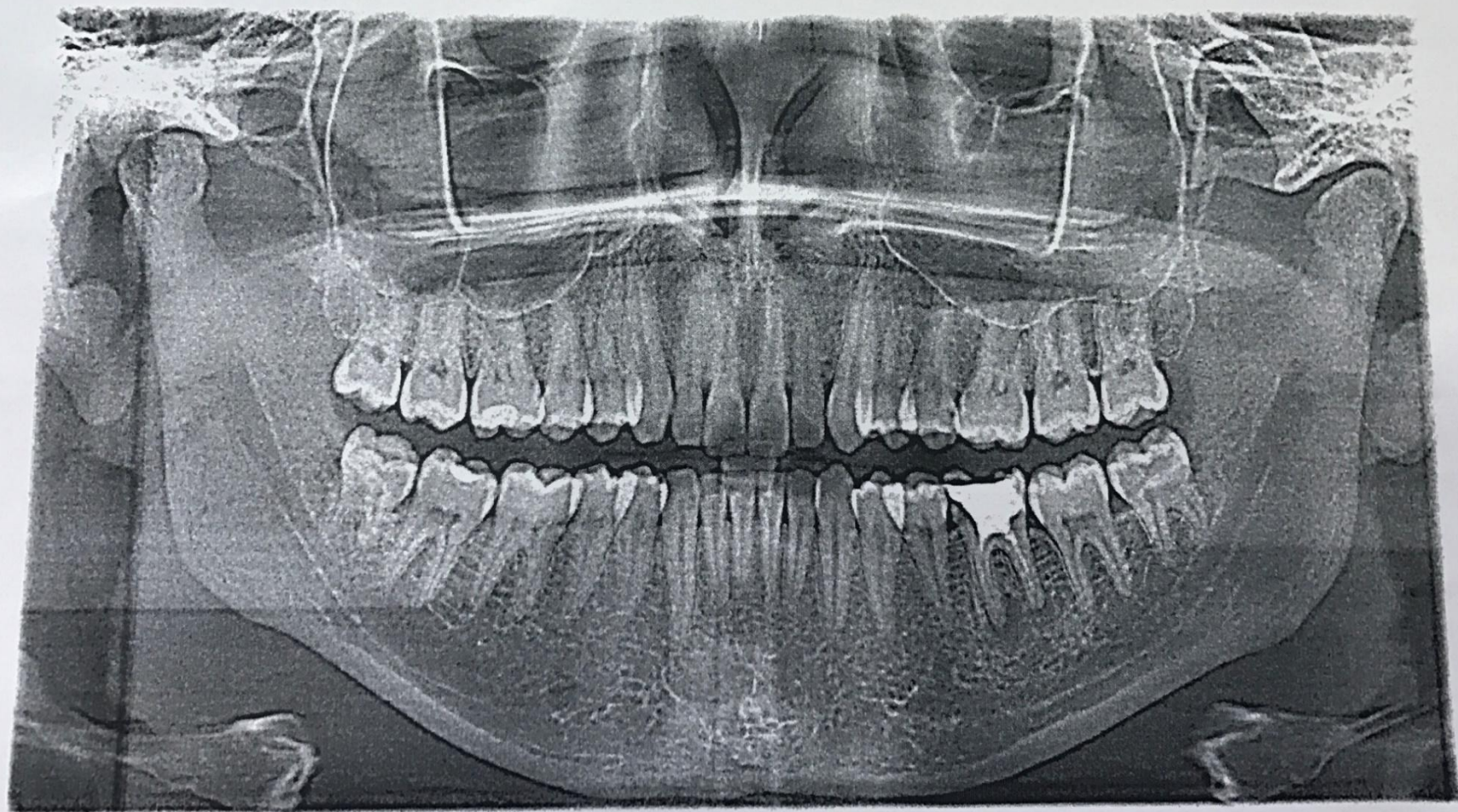
- ▶ Жұтқанда аллергиялық реакция тудыруы мүмкін құрамалары бар. Терімен жанасқанда тітіркену немесе күйдіру мүмкін.
- ▶ Көзге түскенде ағын сумен шаю.
- ▶ Науқас препаратты жұтып қойған жағдайда көп мөлшерде су ішу керек.

КЛИНИКАЛЫҚ ЖАҒДАЙ 1

Науқас С. 1992 ж. 36 тісінің сыздап қатты ауыратынына шағымданып келген. Қарап тексеріп 36 тісінің периодонтының созылмалы гранулденіп қабынуының өршуі деген диагноз қойылды. Рентген суретте (сурет 1) 36 тіс түбірлері толық пломбыланбаған.



Сурет 1



Сурет 1 а

36 тіс пломбыланғаннан кейінгі бақылау рентген суреті



Сурет 16

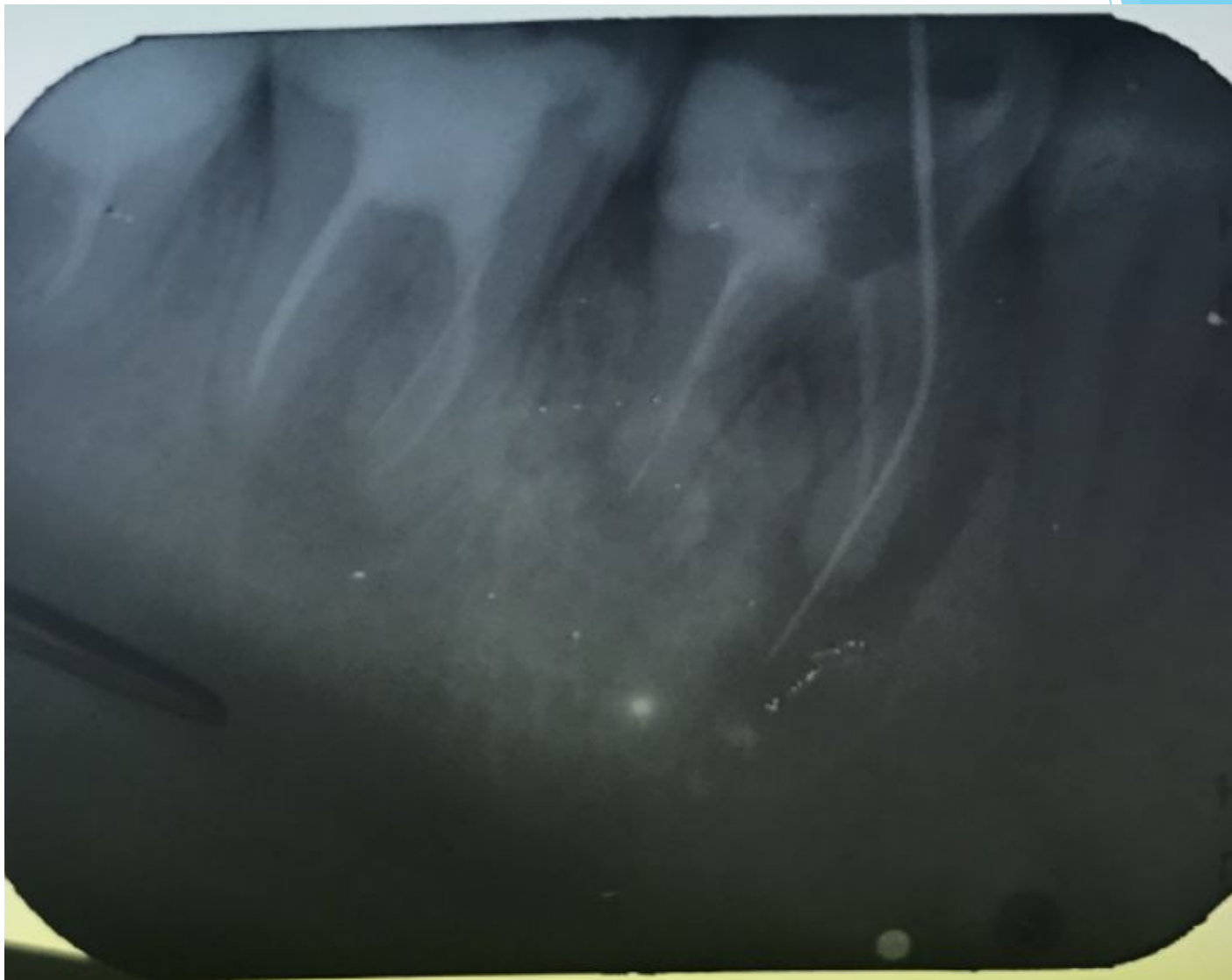
Клиникалық жағдай 2

Науқас О. 1992 ж. қабылдауға 46 тісінің қатты кернеп ауыратынына шағымданып келген. Қарап тексергенде рентген суретте медиальды-ұрттық өзегі бұрын емделгенде пломбыланбай қалған, бос. (сурет 2а)



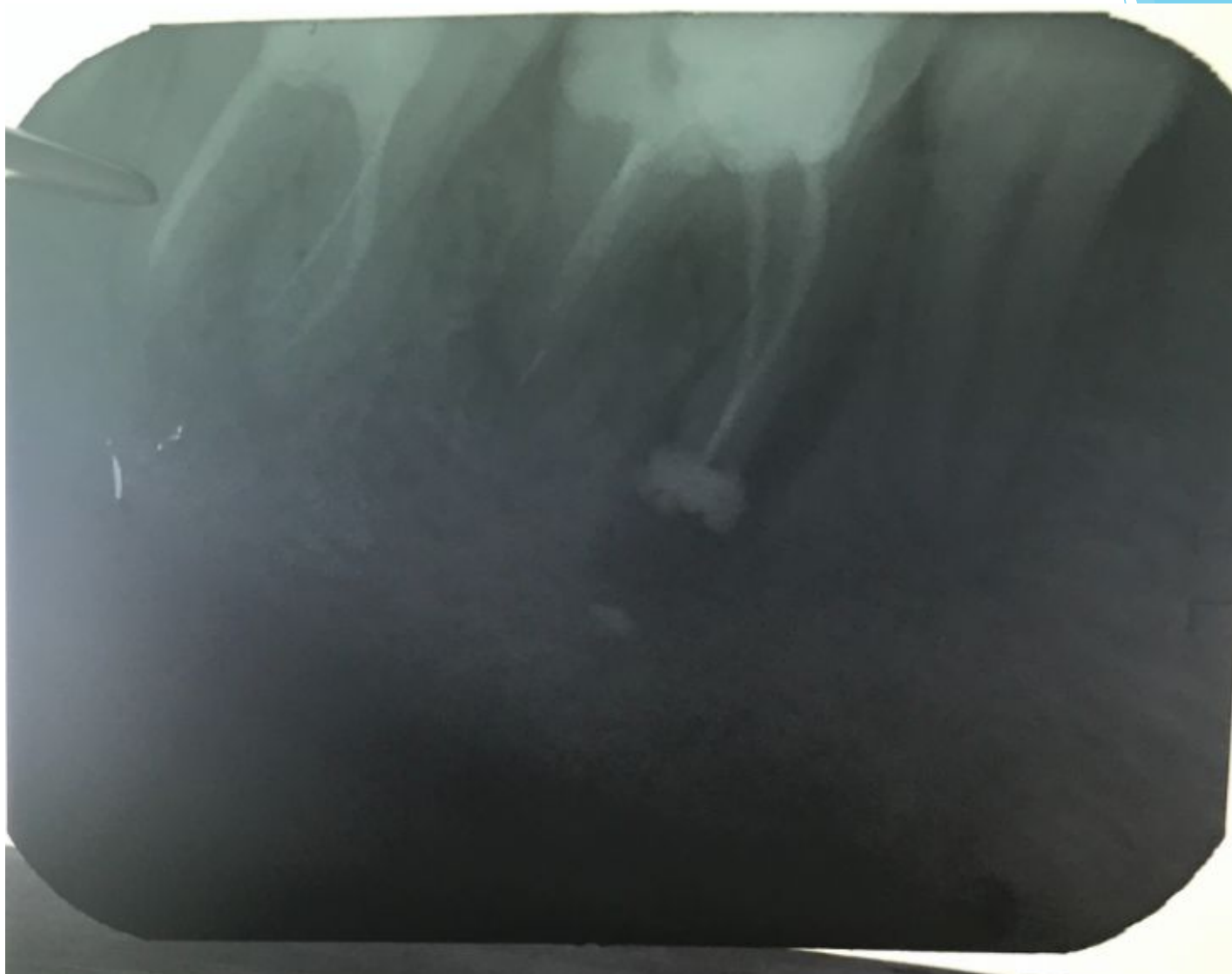
сурет 2а

Екінші диагностикалық рентген суретте 46 тісінің медиальды-ұрттық өзектің бос екенін көрсетіп тұр.(сурет 2б)



сурет 2б

Өзек арнайы өңдеуден өтіп, медиальды-ұрттық өзегі Granulotec қойыртпағымен пломбыланды. (сурет 2в)



сурет 2в

Науқастар осы жағдайларда өзекті Granulotеспен
пломбылағаннан кейін тіс жағдайының бірден
жақсарғанына, ауру сезімінің басылуына, тағам
қабылдай алуын айтты. Осы қасиетіне байланысты
препаратты эндодонтия саласында кеңінен
қолдануға болады.

Емделген тістің түбір ұшындағы сүйектің
регенерациясы белгіленген уақытта қайта рентген
суретпен бақыланады.