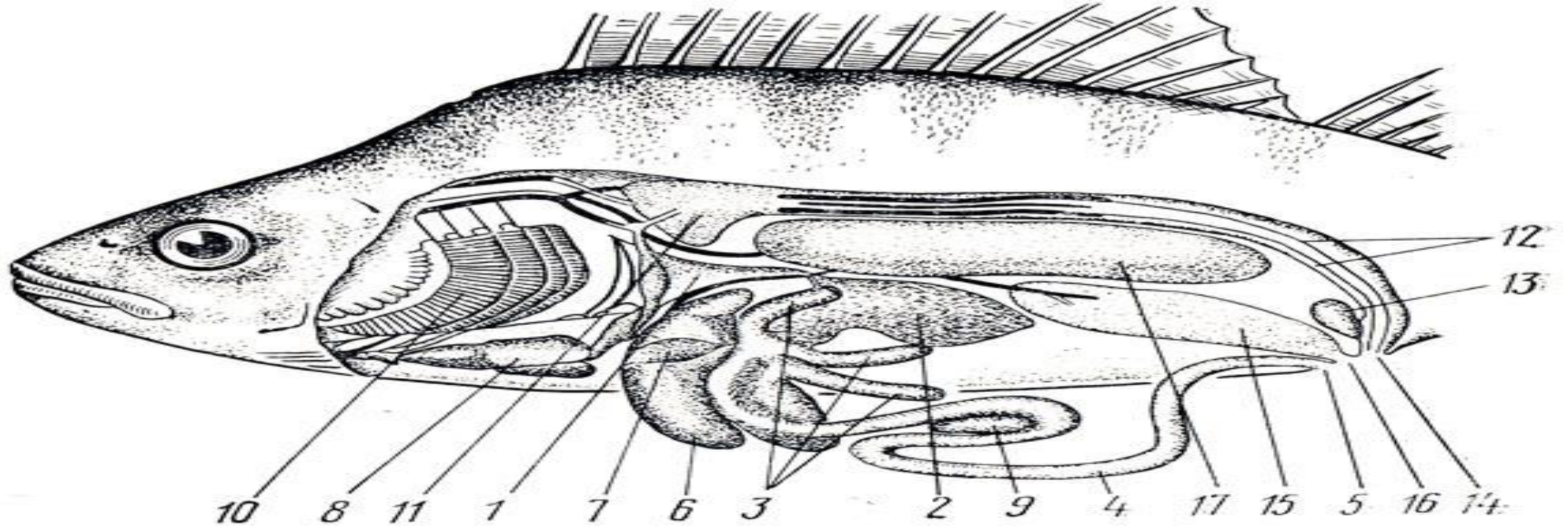
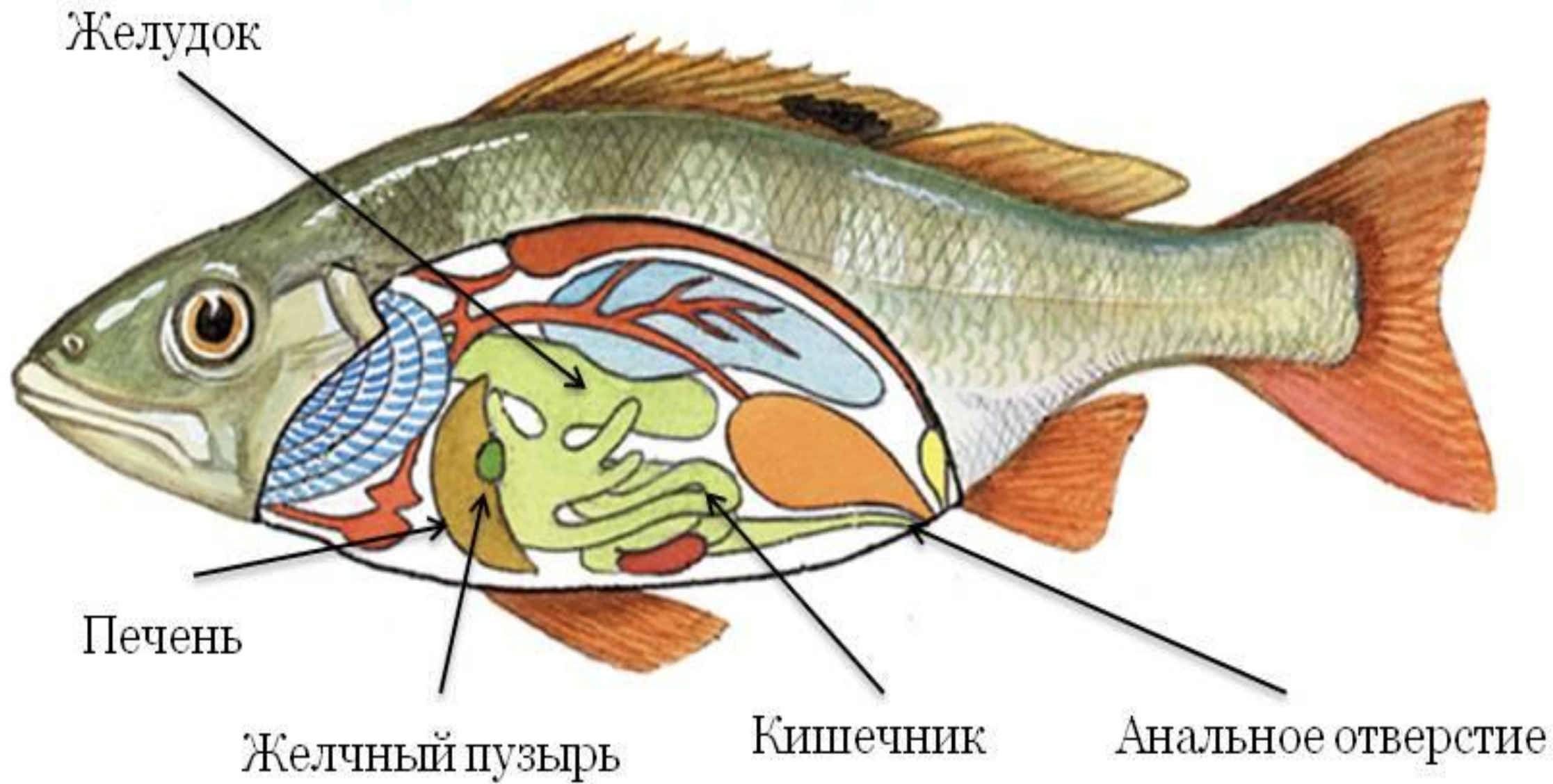


Пищеварительная система рыб

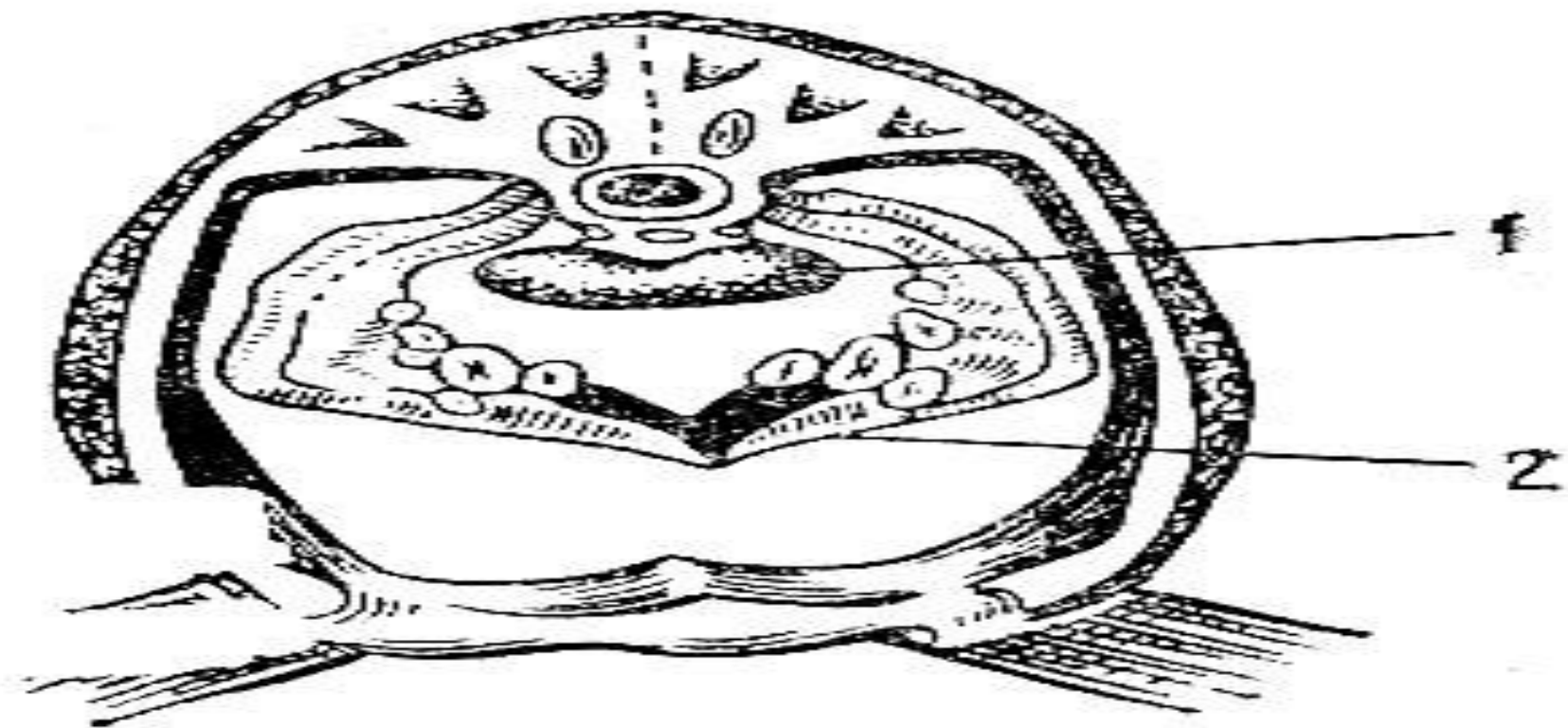


- Рис. 12. Внутренние органы окуня: 1 - пищевод; 2 - желудок; 3 - пилорические придатки; 4 - кишечник; 5 - анальное отверстие; 6 - печень; 7 - желчный пузырь; 8 - сердце; 9 - селезенка; 10 - жабры; 11 - почки; 12 - мочеточники; 13 - мочевой пузырь; 14 - мочевое отверстие; 15 - половая железа; 16 - половое отверстие; 17 - плавательный пузырь

рестного окуни

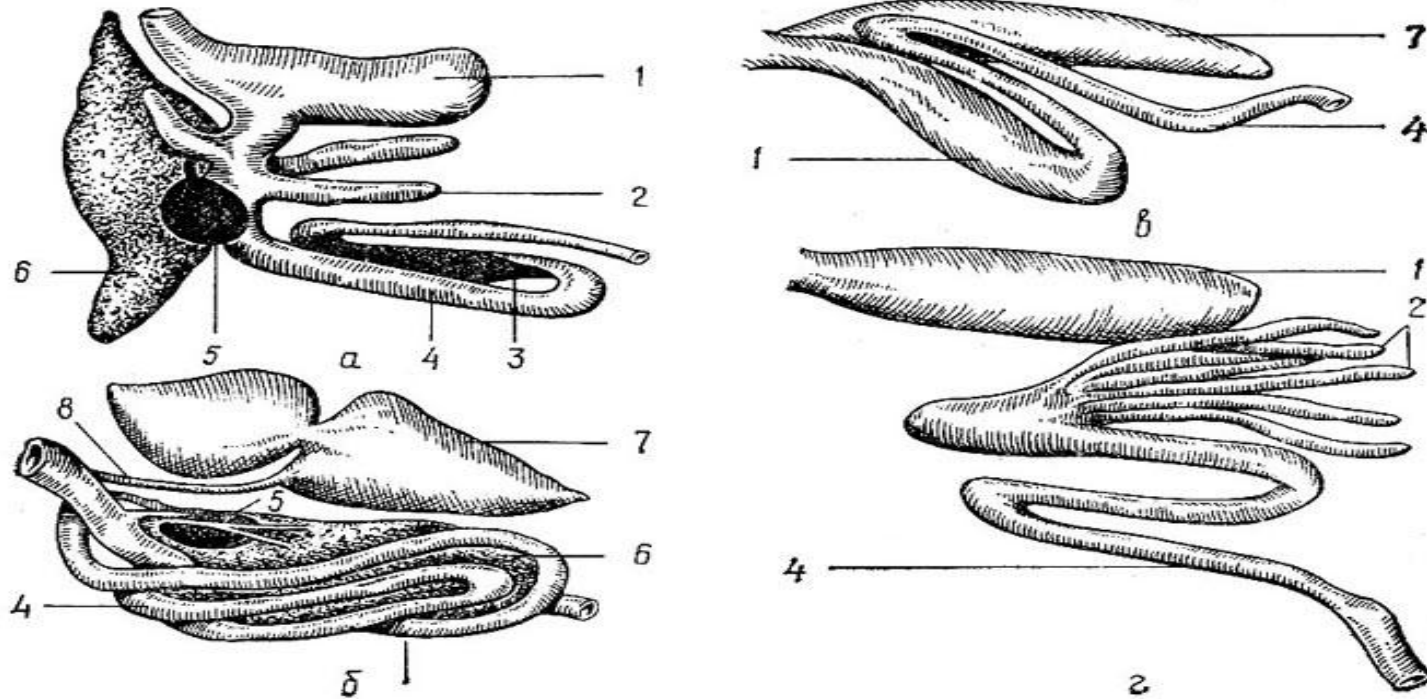


Глоточный аппарат у карповых рыб



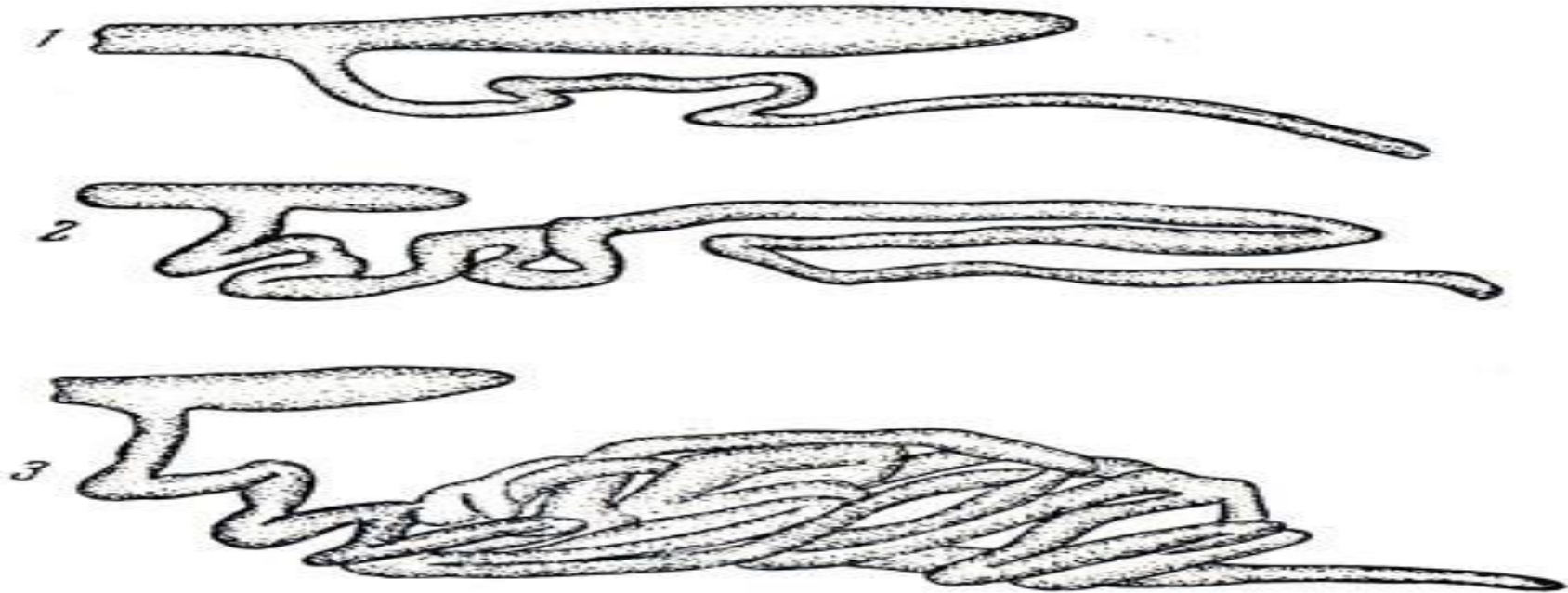
1 – жерновок; 2 – глоточные кости.

Часть пищеварительного тракта и плавательный пузырь у рыб



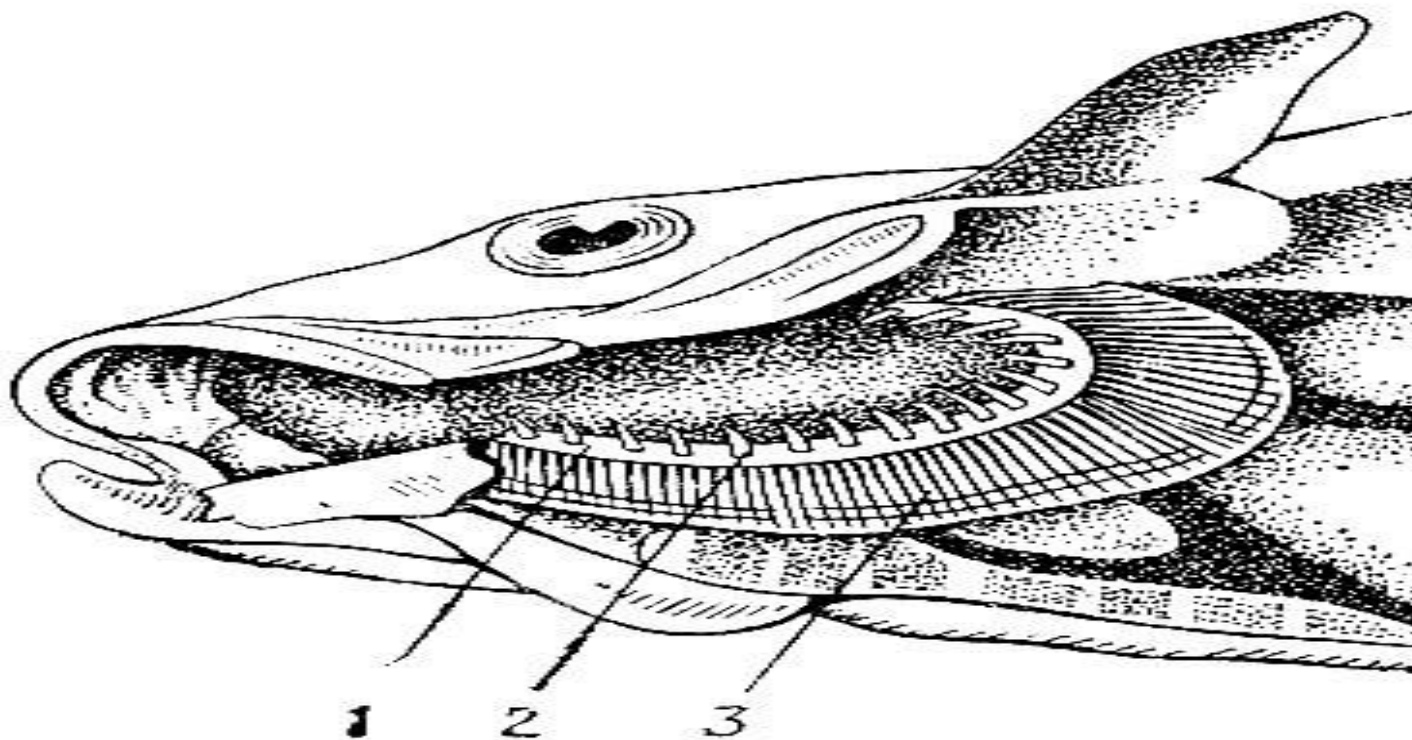
а – окуня; б – карпа; в – щуки; г – налима; 1 – желудок; 2 – пилорические придатки; 3 – селезенка; 4 – кишечник; 5 – желчный пузырь; 6 – печень; 7 – плавательный пузырь; 8 – воздушный канал.

Длина пищеварительного тракта в зависимости от особенностей питания рыбы



*Кишечники различных представителей семейства Cichidae (Perciformes): 1 - хищника *Cichia temensis*; 2 - животоядного *Geophagus brasiliensis*; 3 - растительноядного *Tilapia heudeloti* (по Пиллигрину из Н. С. Строганова)*

Жаберный аппарат костистой рыбы



1 – первая жаберная дужка; 2 – жаберные тычинки; 3 – жаберные лепестки.