

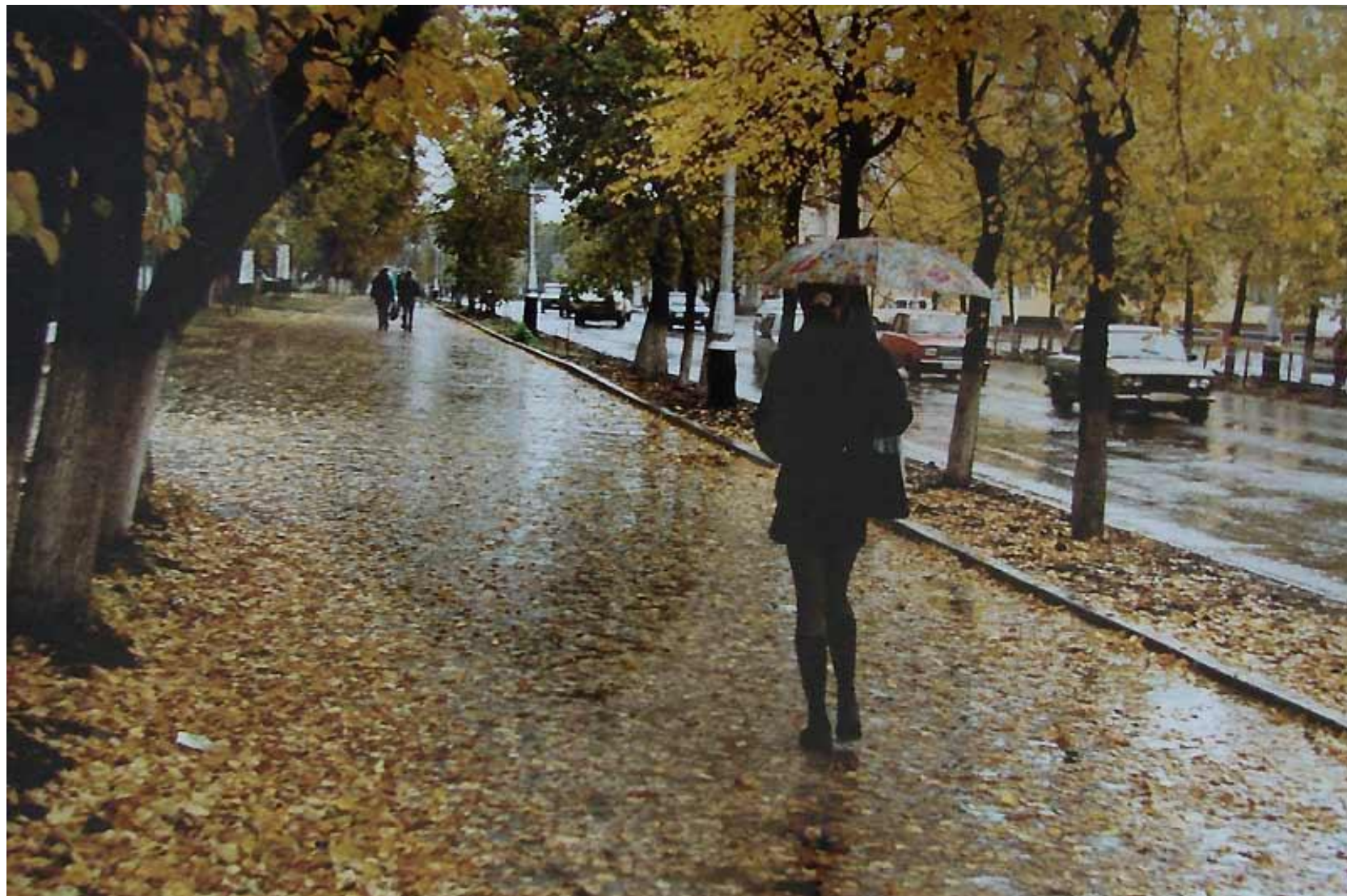
**ПОЧЕМУ МЫ
ПРОСТУЖЕМСЯ
И БОЛЕЕМ?**



Простуда — это физиологическая реакция организма на заражение.



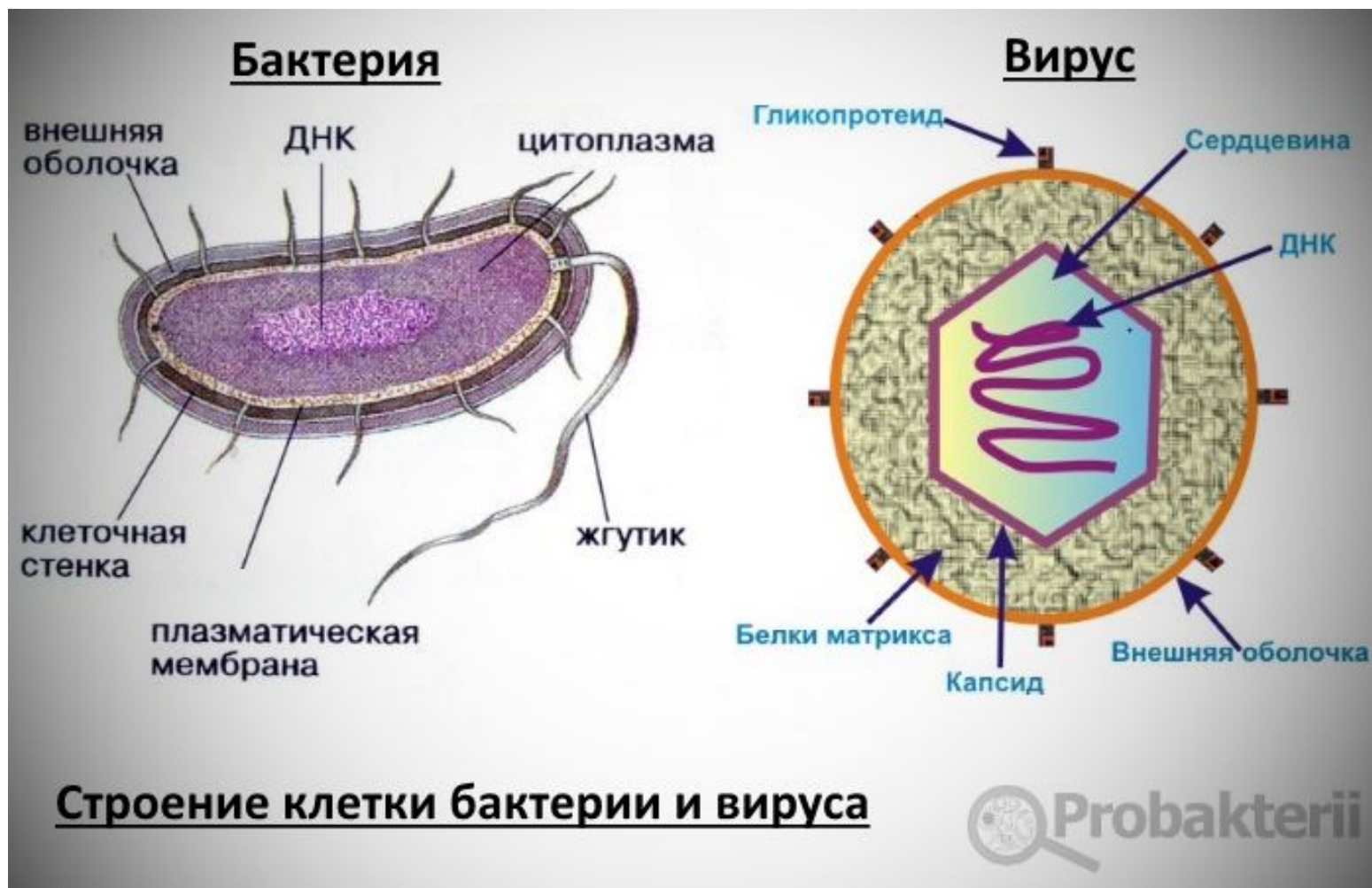
Гриппом болеют осенью и весной.



Все одноклеточные организмы и некоторые многоклеточные (грибки) объединяются в понятие микробы, либо микроорганизмы.

Болезнетворные микроорганизмы, проникая внутрь живого существа, вызывают развитие инфекционного заболевания.

Основными из них являются вирусы и бактерии.



Разница между вирусами и бактериями

состоит в следующих пунктах:

Одни микроорганизмы имеют клеточную структуру, а другие – неклеточную.

Размеры вирусов в разы меньше, чем бактерий и других микробов.

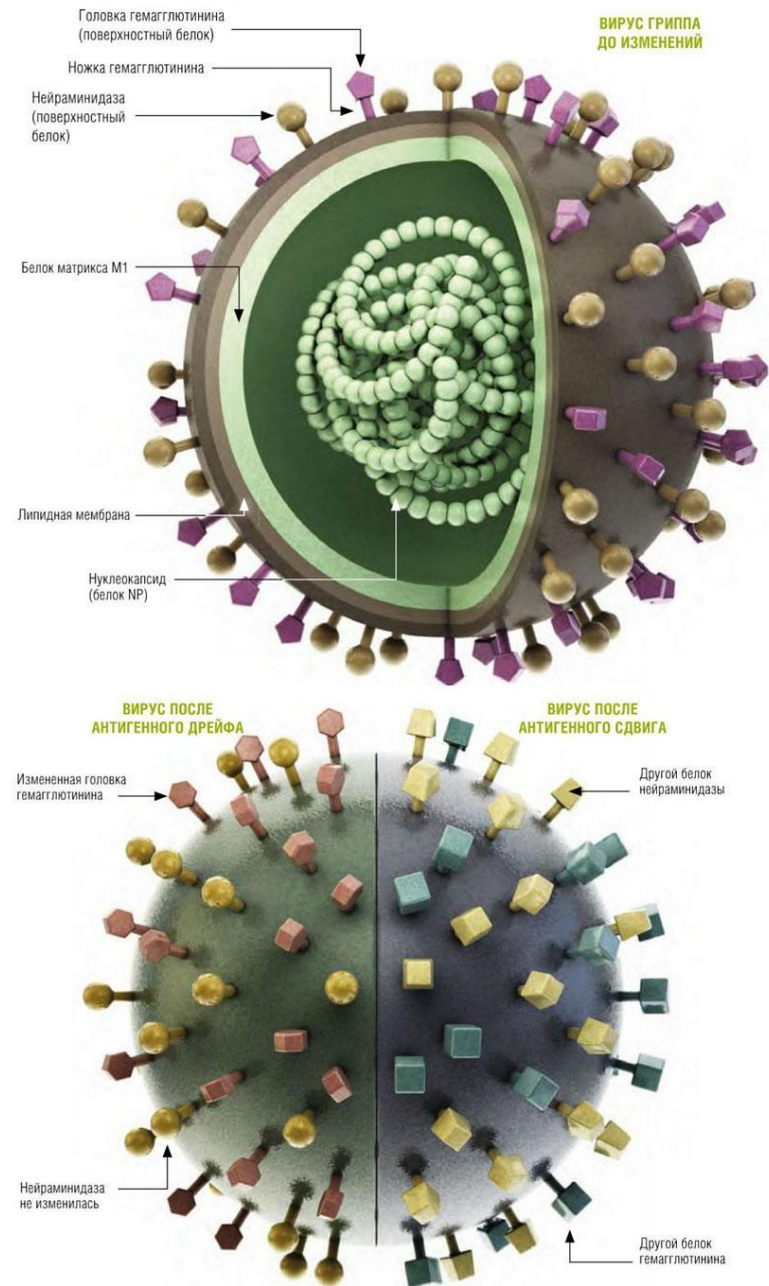
Вирус проникает внутрь клетки и разрушает ее изнутри, а бактерии – снаружи.

Бактерии размножаются самостоятельно, а вирусы используют для этого клетки живого организма.

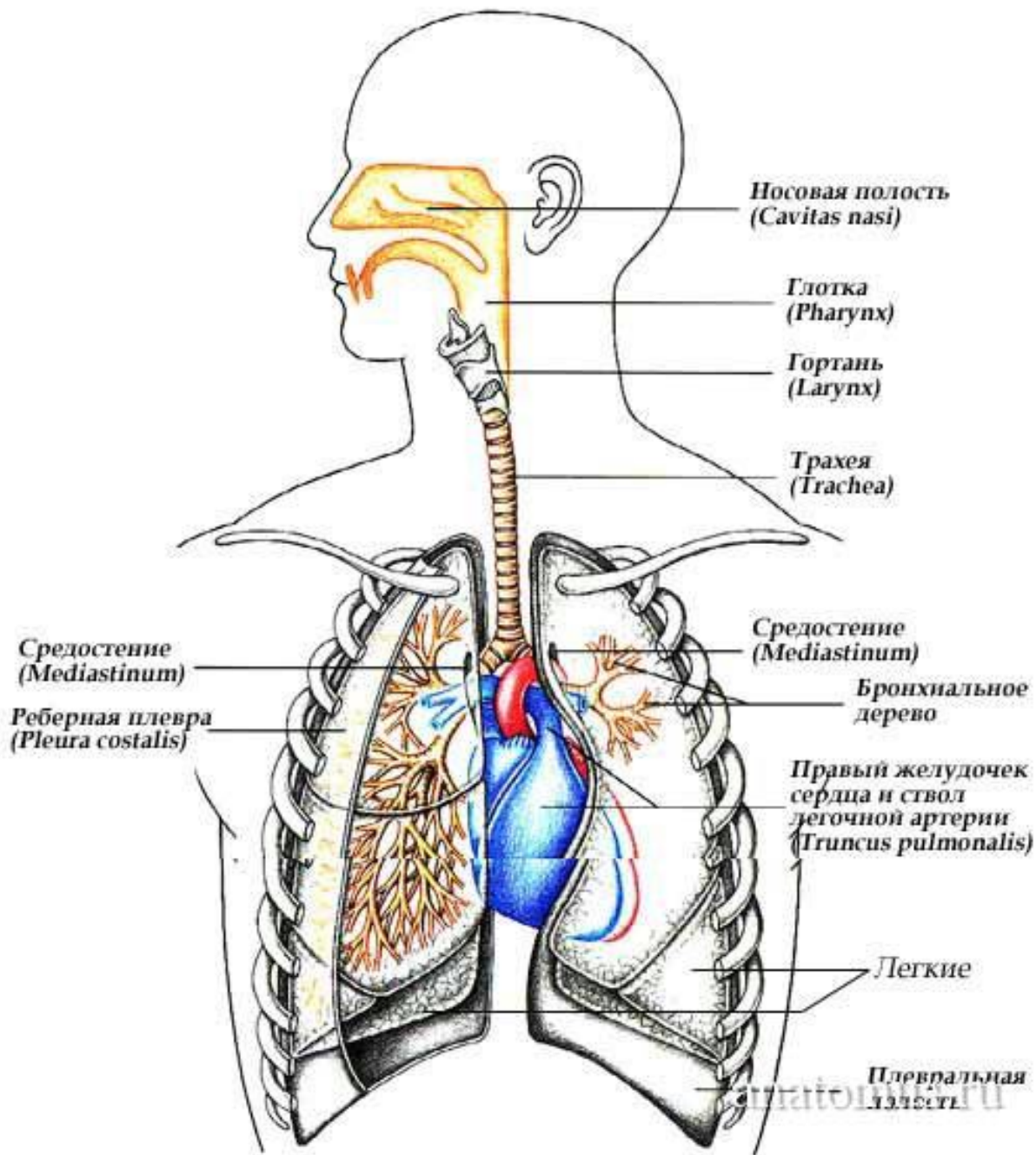
Вирусные возбудители неспособны сохранять свою жизнедеятельность вне живого организма, а бактерии могут образовывать споры (защитную временную форму).

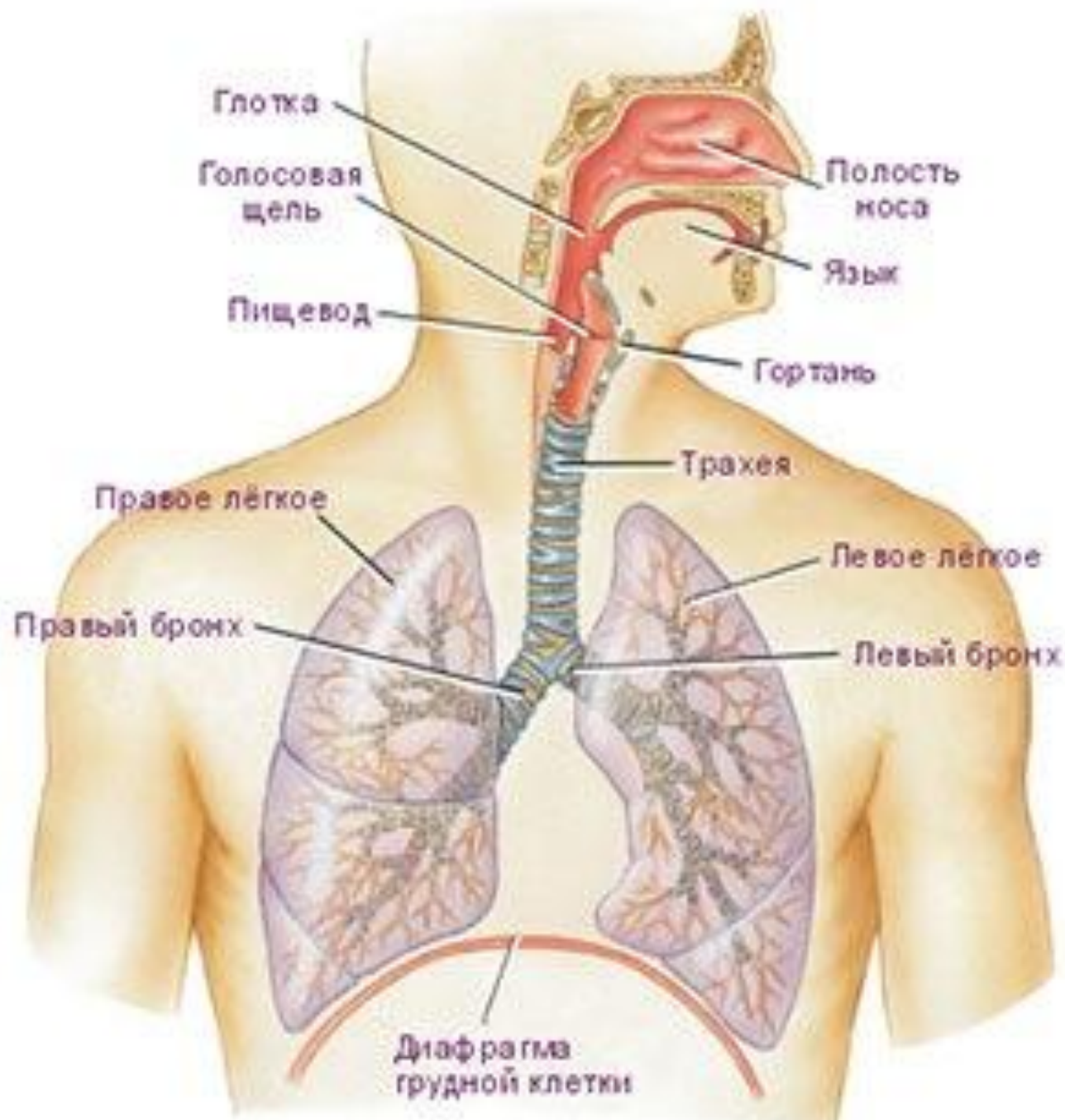
Бактериальные микроорганизмы могут быть как полезными, так и патогенными, а вирусы обязательно вызывают развитие патологии. Разница в лечении заболеваний вирусной и бактериальной инфекций.

Разница методик и материалов для лабораторного культивирования



Вирус гриппа,
аденовирус и
ОРВИ обычно
попадают в
организм
через верхние
дыхательные
пути при
контакте двух
людей.





Нос образован системой хрящей,
благодаря которым носовые ходы
всегда открыты.

головной мозг

лобная кость

лобная пазуха

обонятельная
луковица

обонятельные клетки

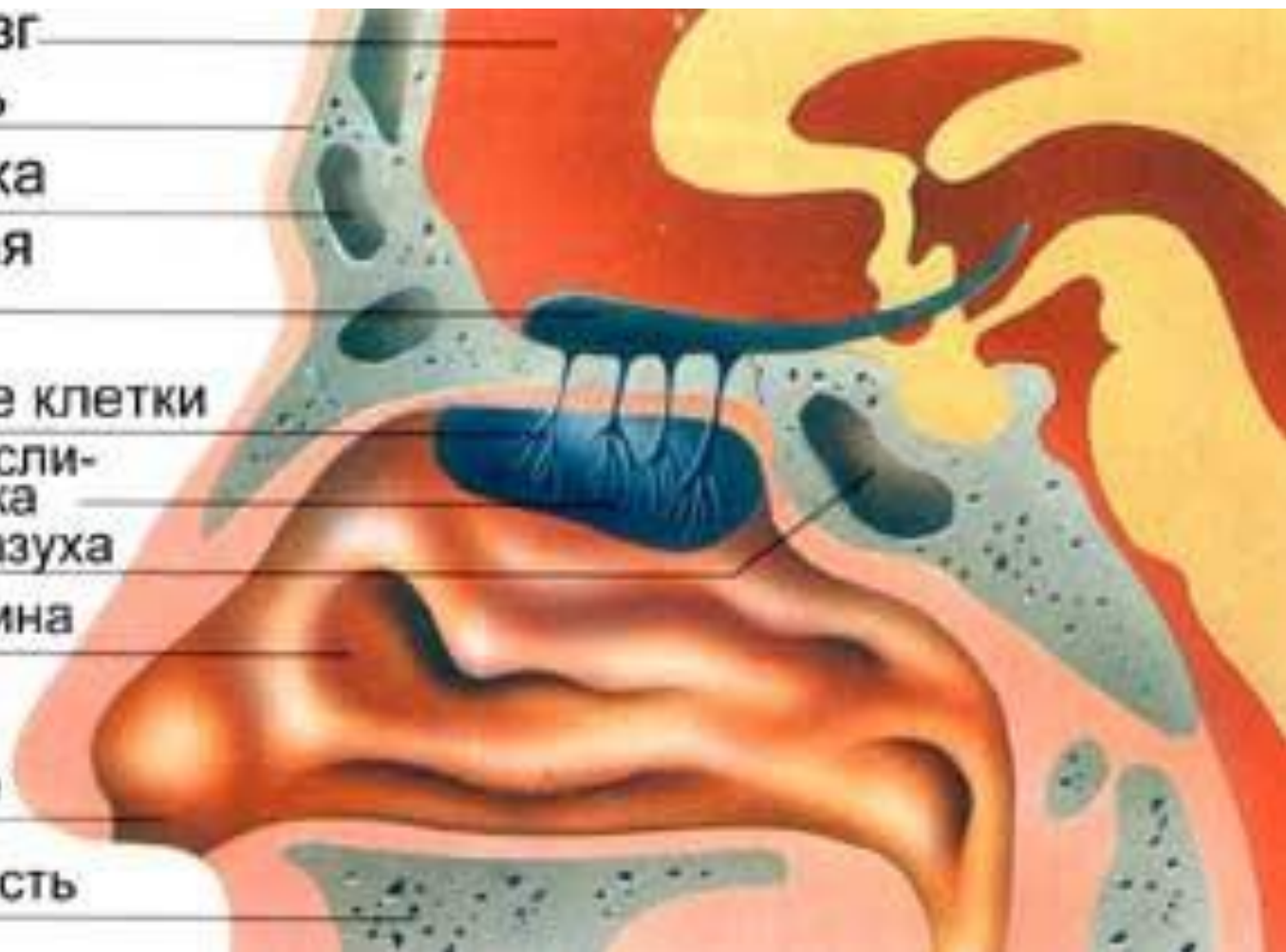
обонятельная сли-
зистая оболочка

клиновидная пазуха

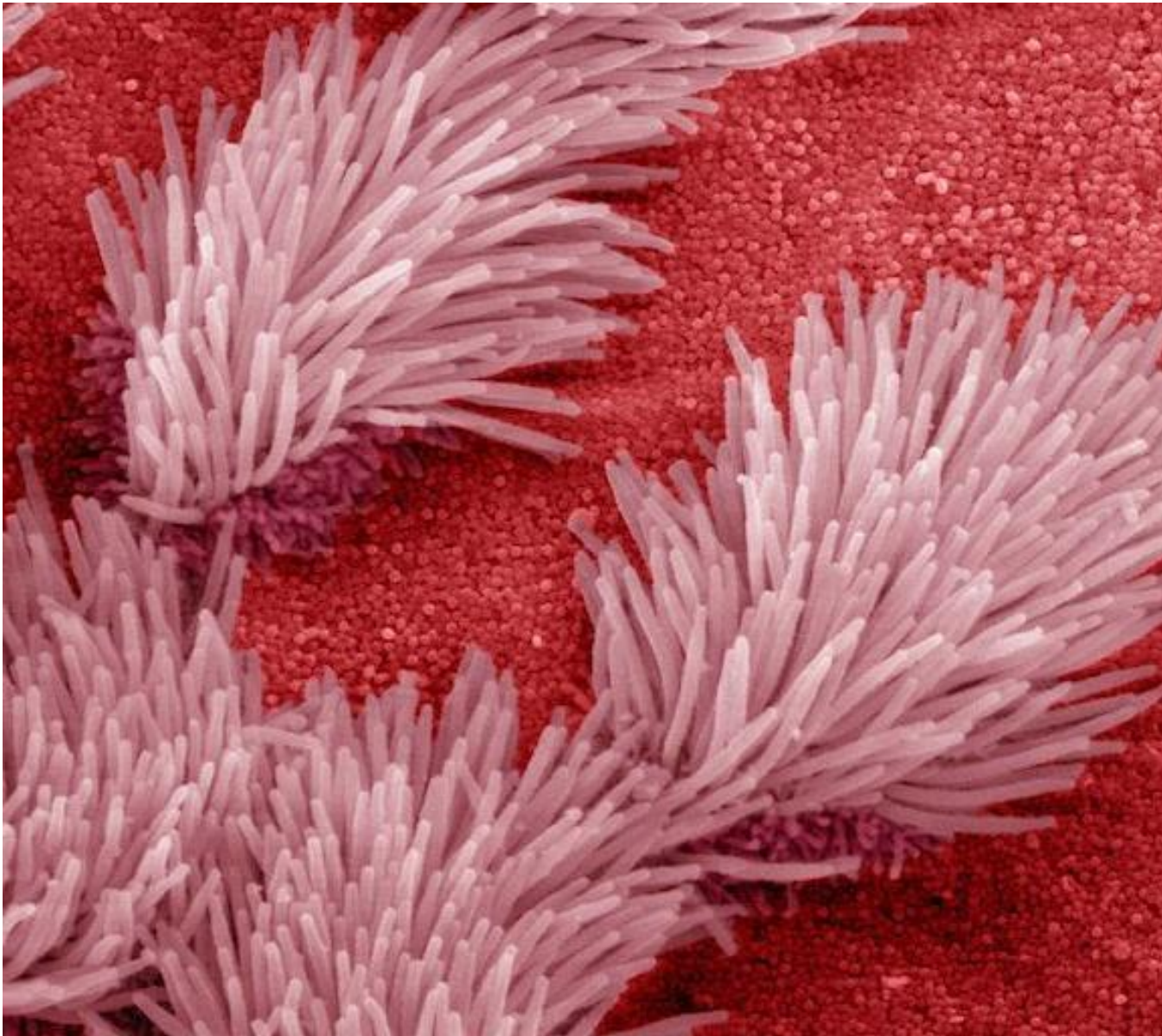
носовая раковина

носовое
отверстие

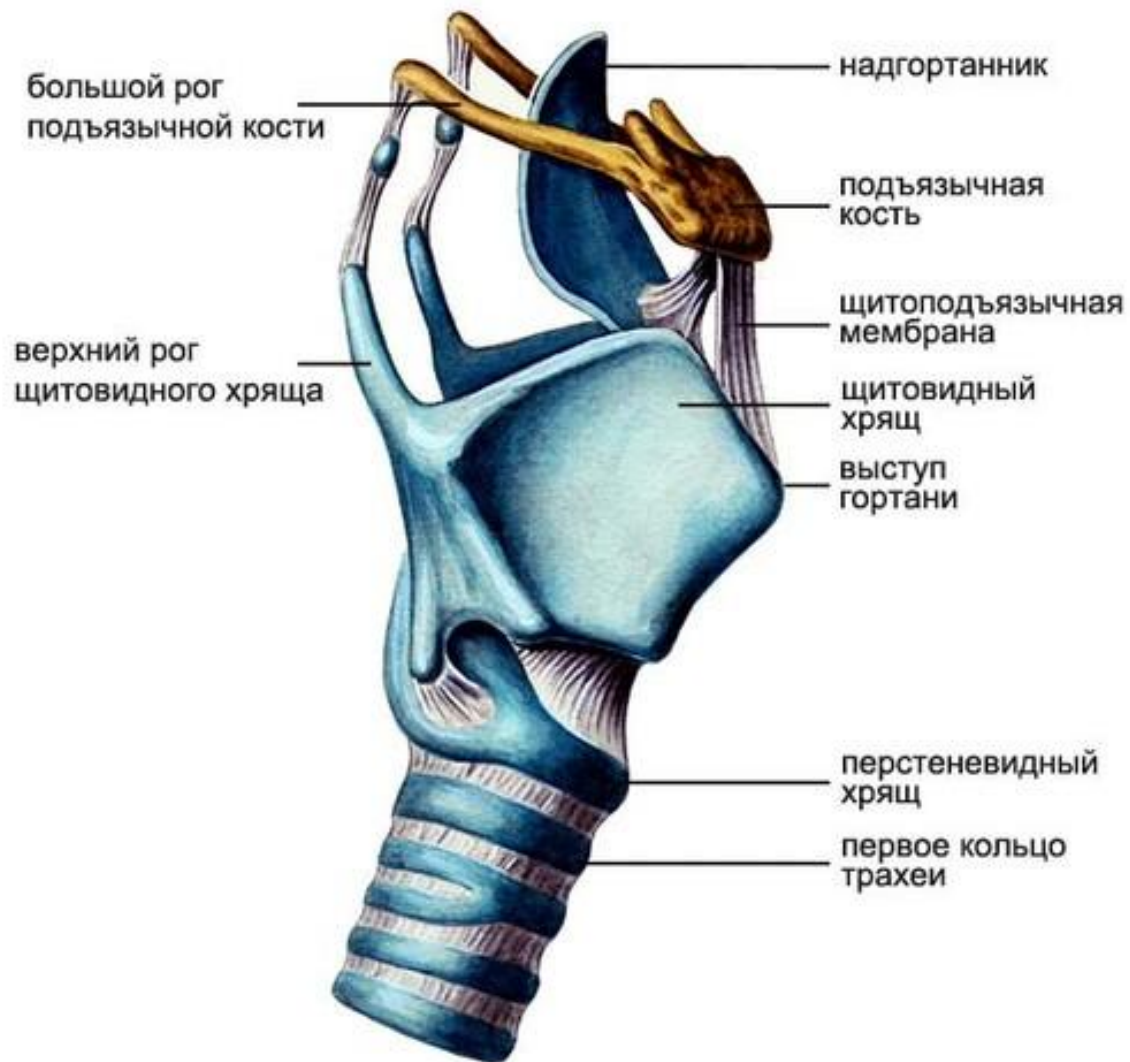
верхняя челюсть



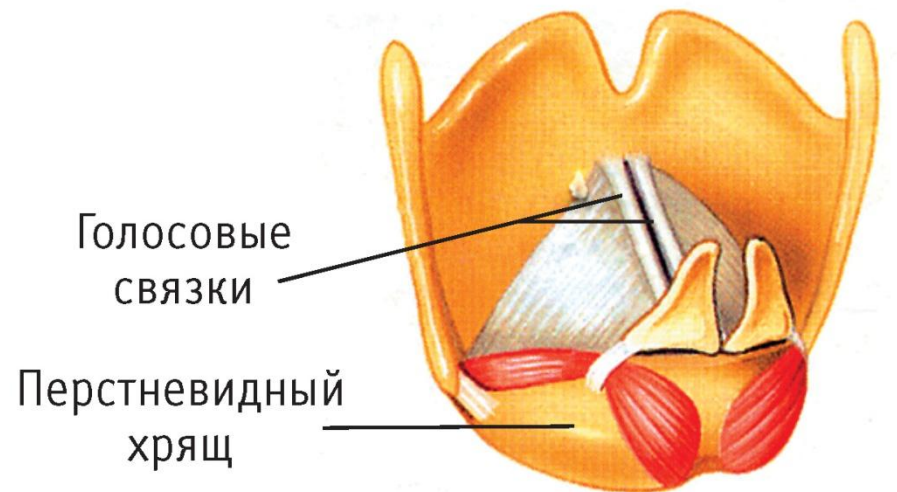
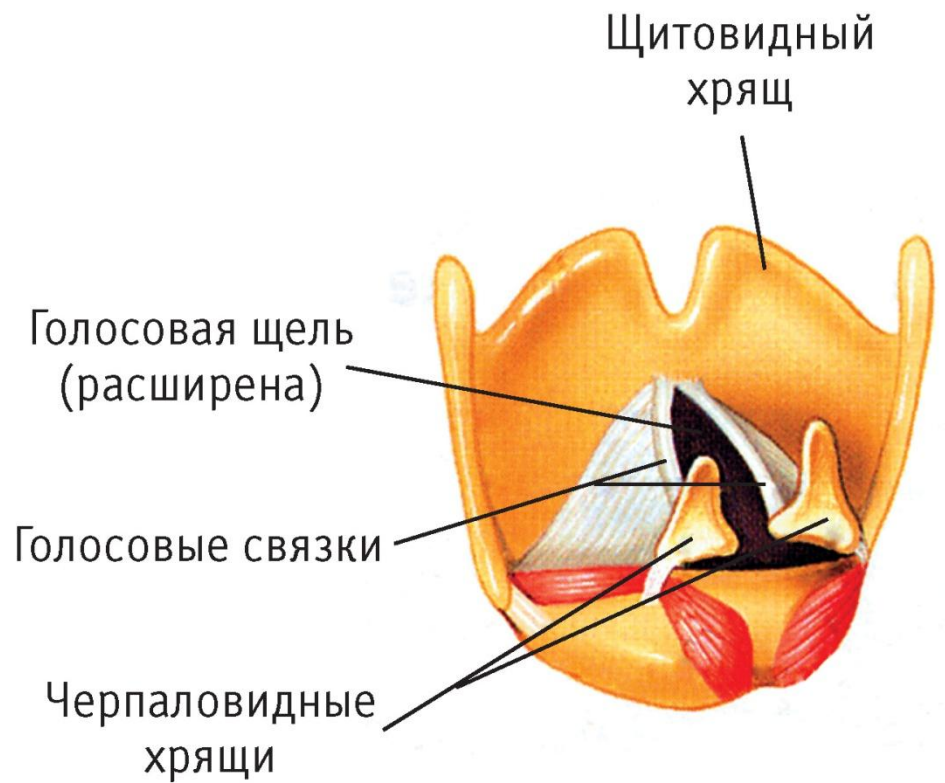
Мерцательный эпителий



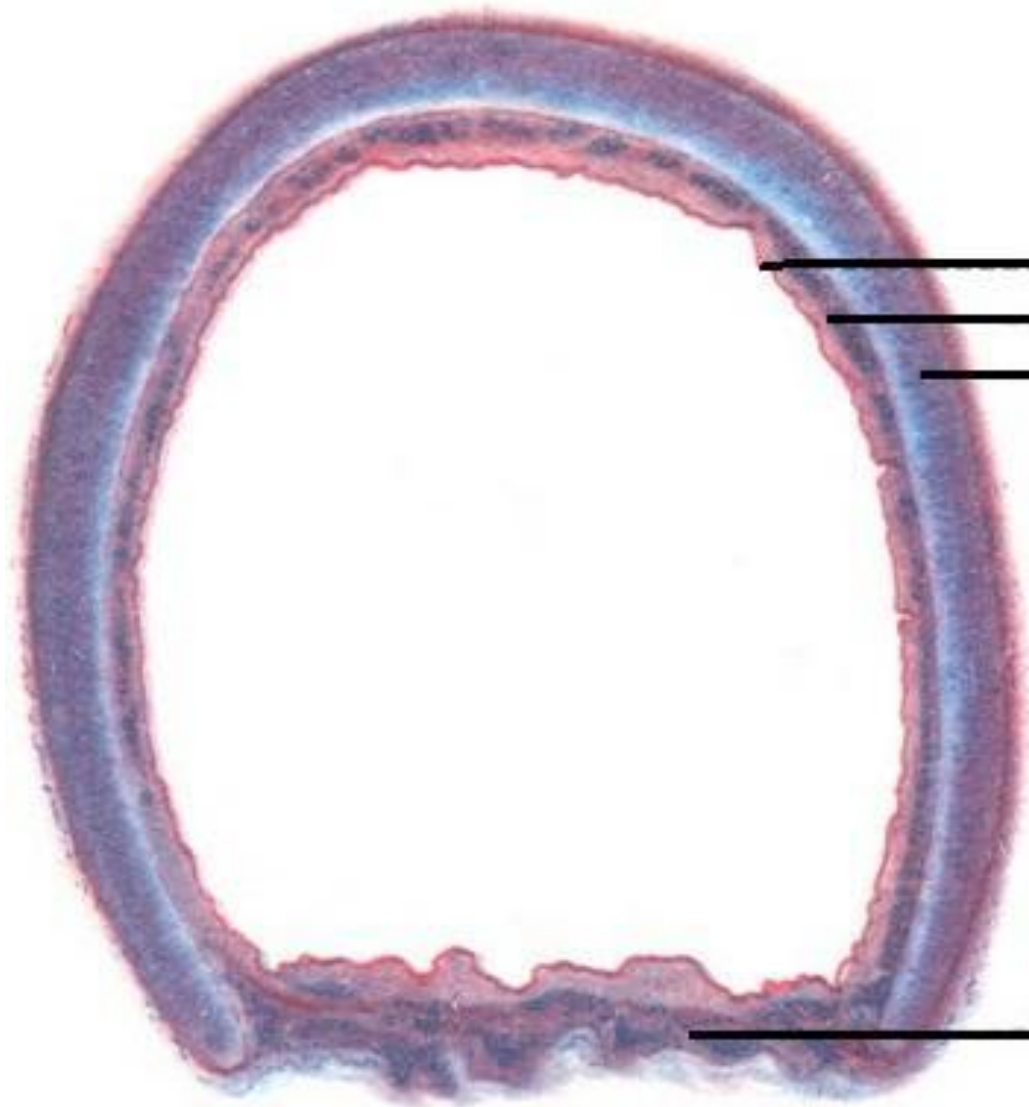
Гортань



В гортани
находятся
голосовой
аппарат, состоя
щий из
голосовых
связок и
голосовых
мышц; их
функция —
голосообразова
ние.



Трахея и бронхи



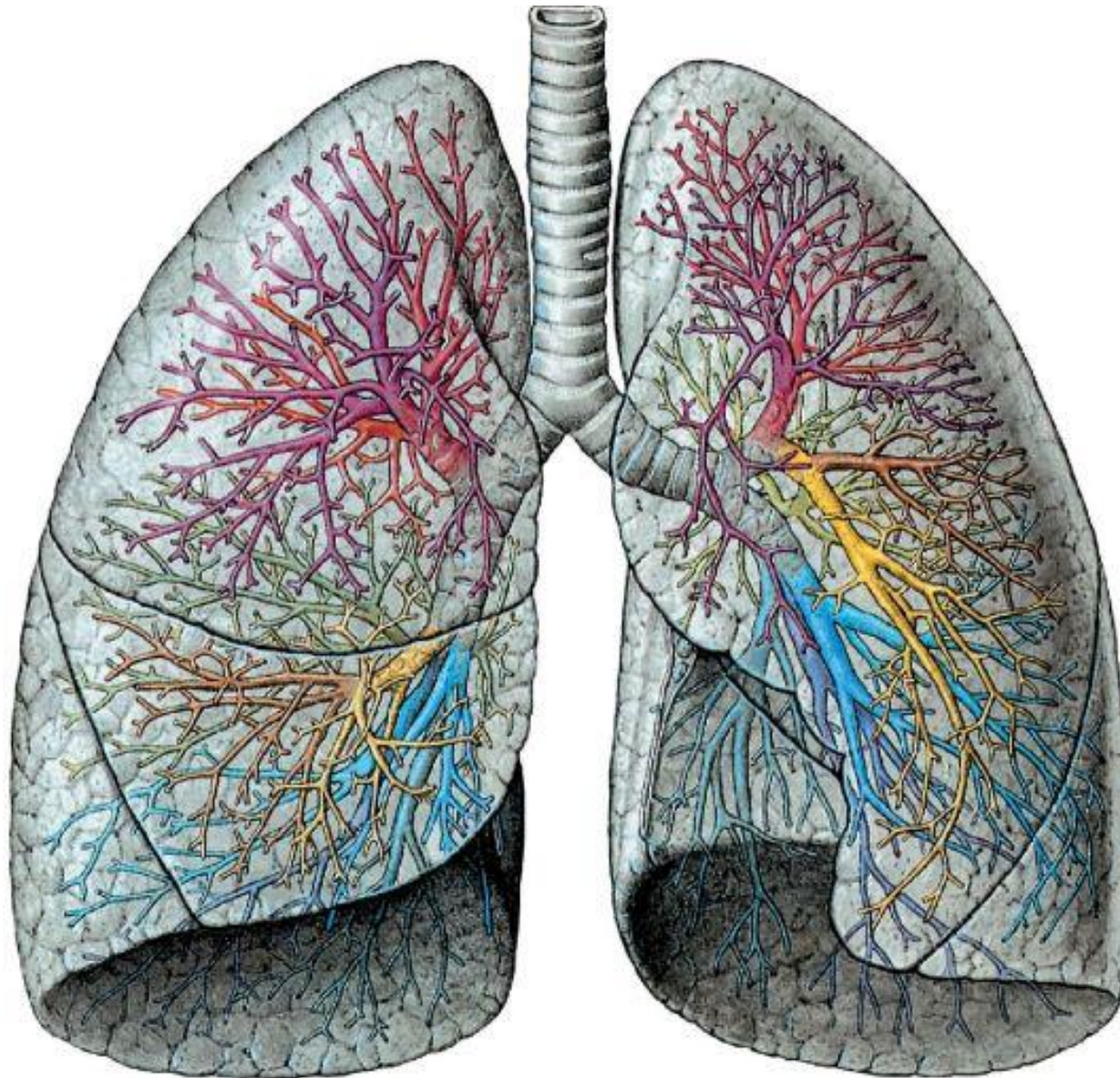
- 1 мерцательный эпителий;
- 2 собственный слой слизистой оболочки;
- 3 хрящевое полукольцо;

4 соединительнотканная перепонка

Плевра — тонкая, гладкая и влажная, богатая эластическими волокнами серозная оболочка,

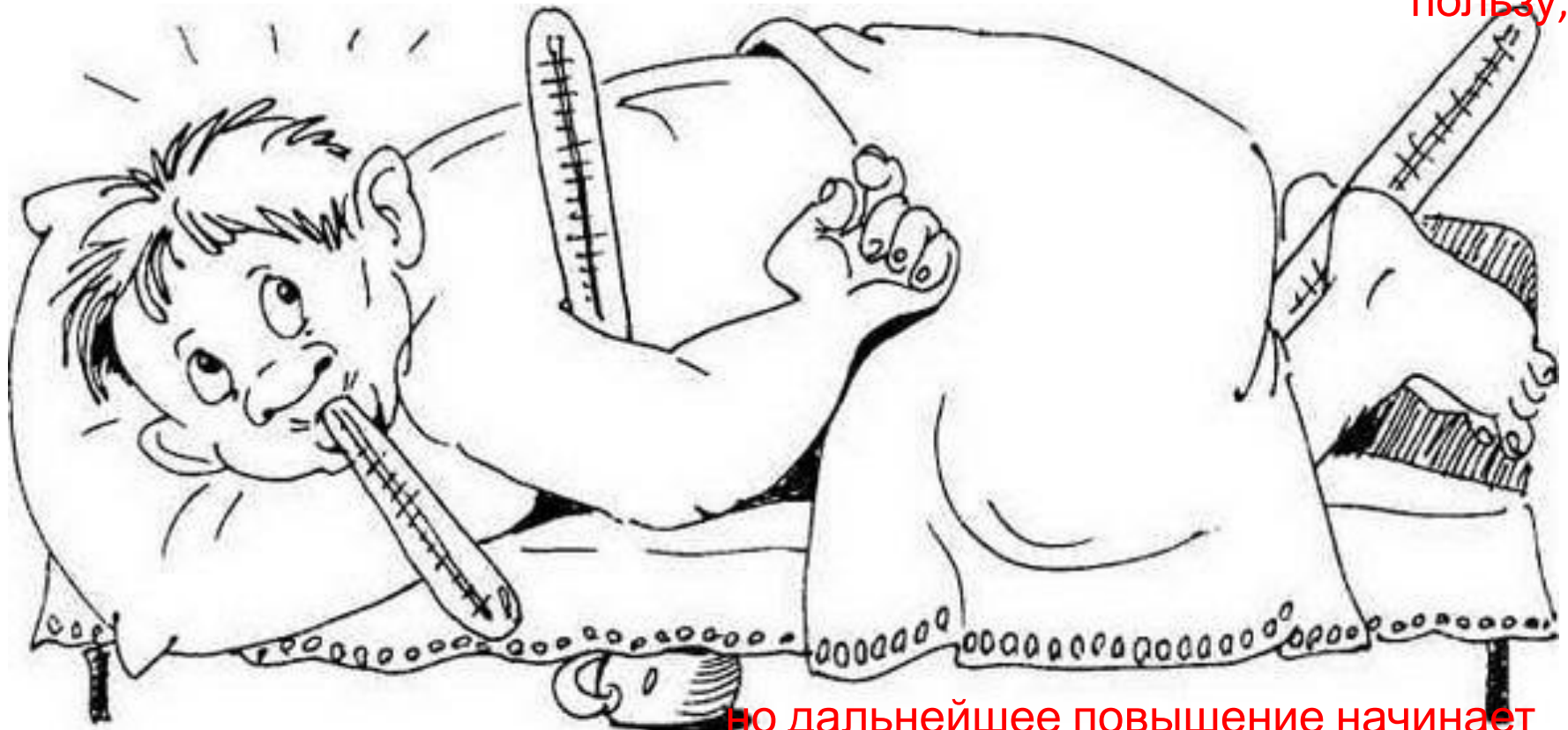


Бронхиальное дерево



Понятие нормальной температуры очень расплывчато.

До 38,5 градуса этот процесс идёт нам на пользу,



типичная температура во рту здорового человека — 37 градусов

но дальнейшее повышение начинает негативно влиять на нормальные физиологические процессы в теле.

Когда вы бросаете мясо в кипящую воду, оно варится. То же самое начинает происходить с нашим телом при высокой температуре.



При температуре 39 градусов
нужно обращаться в больницу.



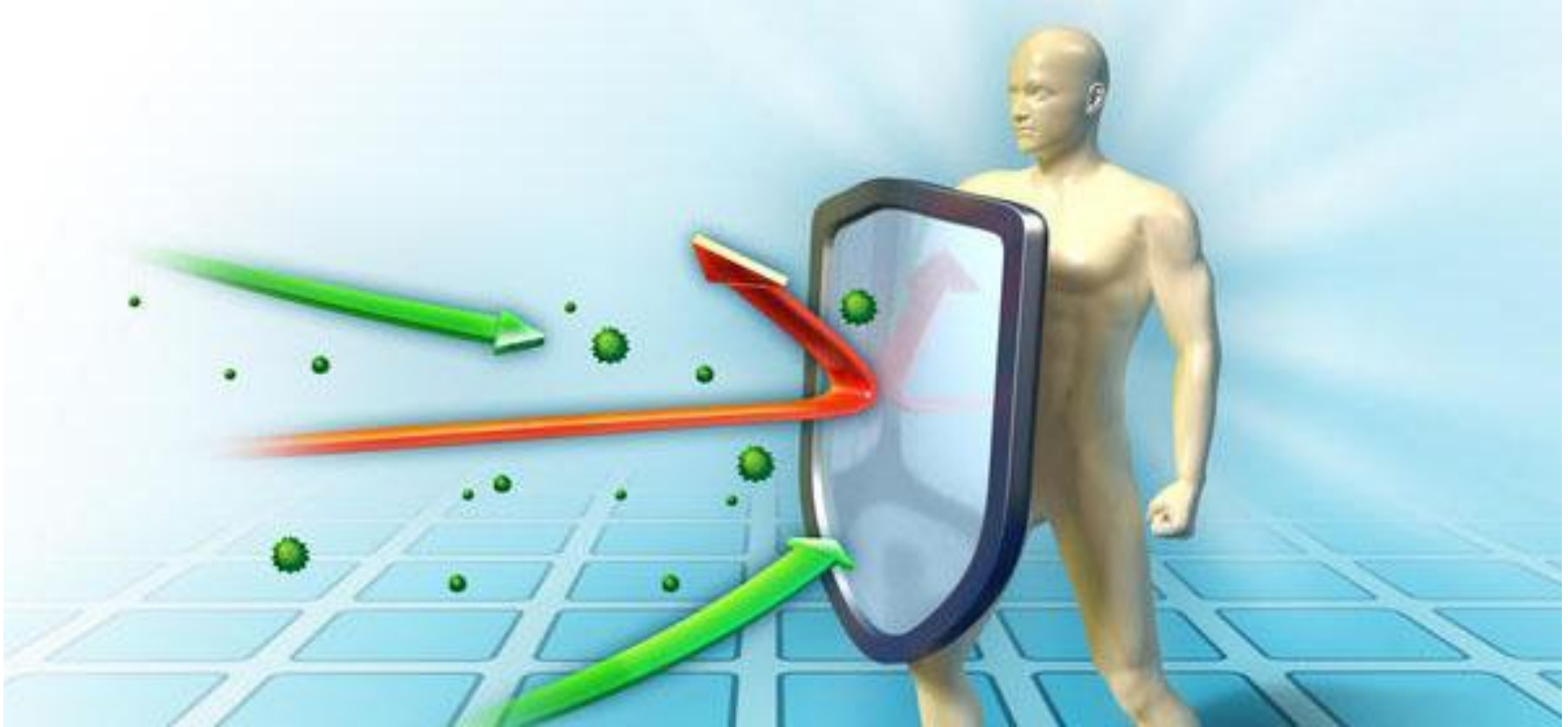
Обычно говорят: «Вот у тебя
вчера ноги замёрзли,
естественно, что сегодня ты



Способы повышения иммунитета всем давно известны



Хорошие новости



После встречи с определенным вирусом
у вас появляется на него иммунитет.