

**«Репродуктивная система  
человека.**

**Мужская половая система»**

**выполнили: ЗМС1-9 (2 подгруппа)**



# Классификация половых органов

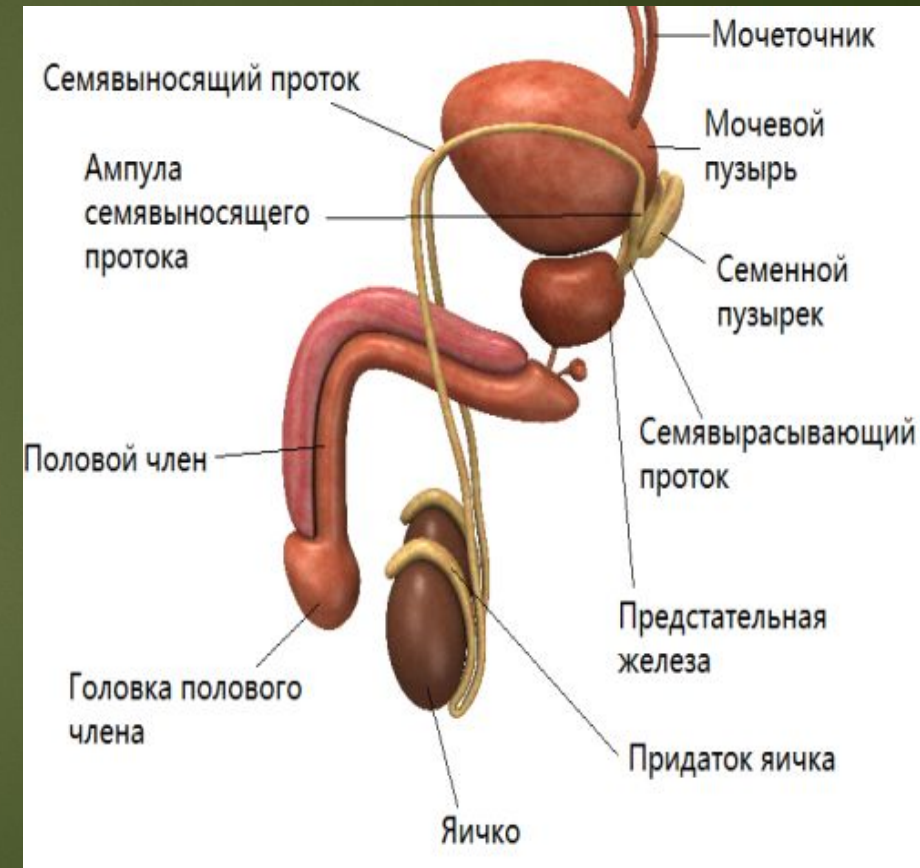
*Половые органы мужчины - (organa genitalia masculina) подразделяются на наружные и внутренние.*

*К внутренним относятся:*

- яички (testes);
- семявыносящие протоки (ductus deferentes);
- семенные пузырьки (vesiculae seminales);
- предстательная железа (prostata);
- бульбоуретральная железа, (glandula bulbourethralis);

*К наружным относятся:*

- половой член, penis;
- мошонка, scrotum.



# Строение и функции наружных мужских половых органов.



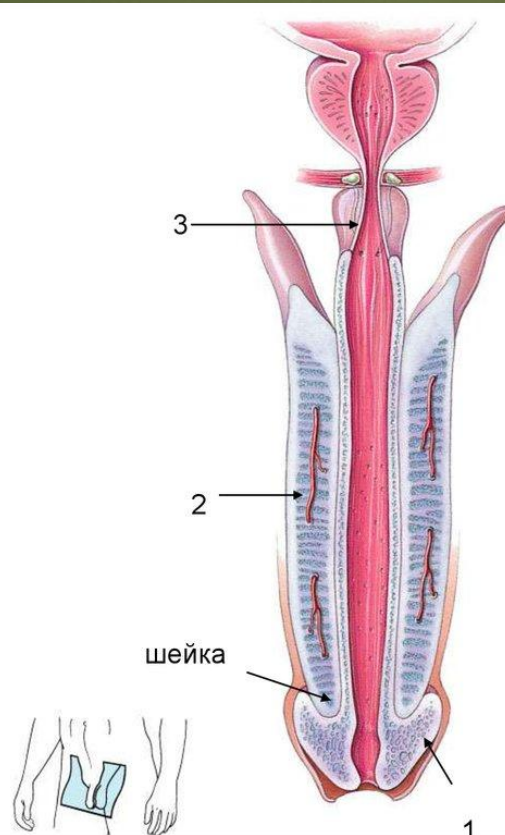
К мужским наружным половым органам  
относится:  
половой член и мошонка.

# Половой член

Служит для совершения совокупления, проведения спермы во влагалище женщины, а также для выведения мочи из мочевого пузыря.

## Половой член

- Орган, служащий для выведения мочи и семенной жидкости.
- В нём различают:
  - переднюю утолщённую часть – **головку (1)**
  - среднюю часть – **тело (2)**
  - заднюю часть – **корень (3)**.

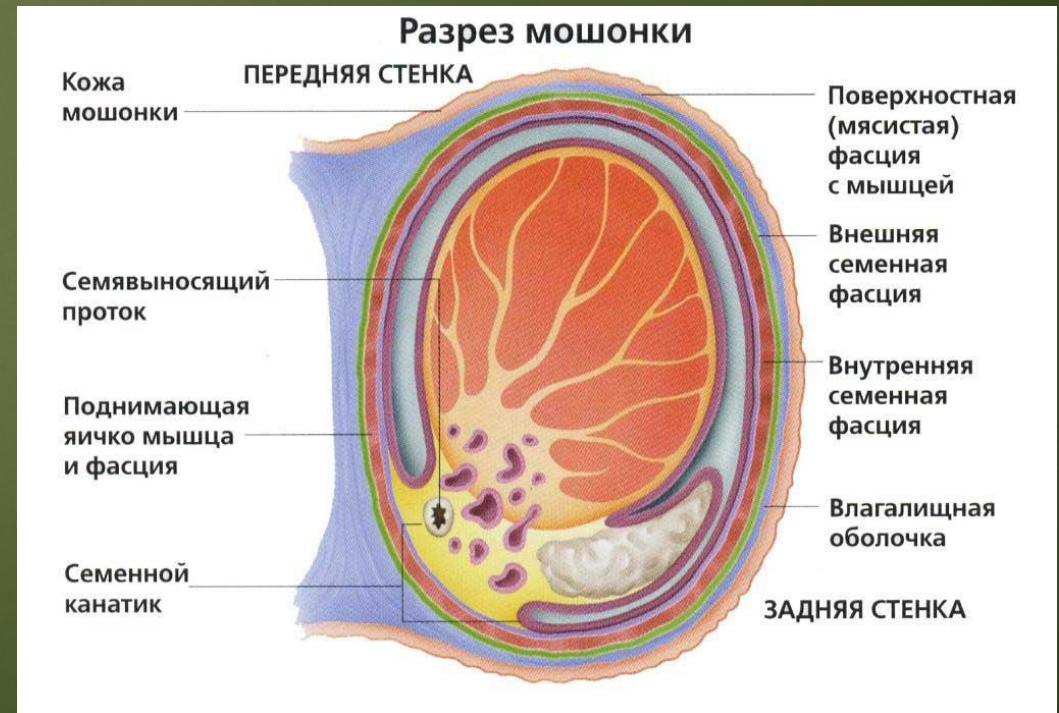
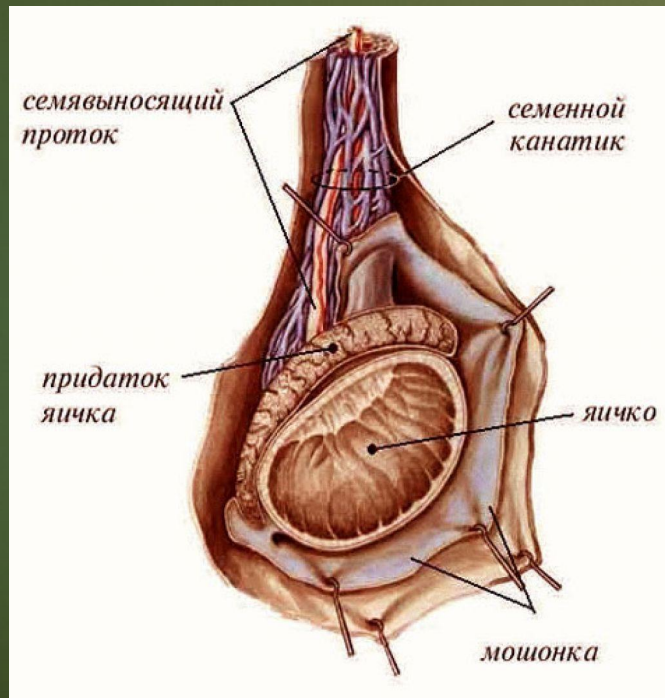


Различают головку (дистальную часть), ствол (тело) и корень полового члена (основание), которым он прикрепляется ниже лобковой части у основания мошонки.  
Стол полового члена состоит из двух пещеристых и губчатого тел.

# Мошонка

Кожно-мышечный мешок, в котором содержатся яички с придатками.  
Кроме того, в ней находятся нижние отделы семенных канатиков

Кожа мошонки тонкая, имеет более темную окраску, покрыта редкими волосами, в ней расположено большое количество сальных и потовых желез, имеющих специфический запах.



# Строение и функции внутренних мужских половых органов

*К мужским внутренним половым органам относятся: яички, придатки, семявыносящие протоки, бульбоуретральные железы, семенные пузырьки, предстательная железа.*

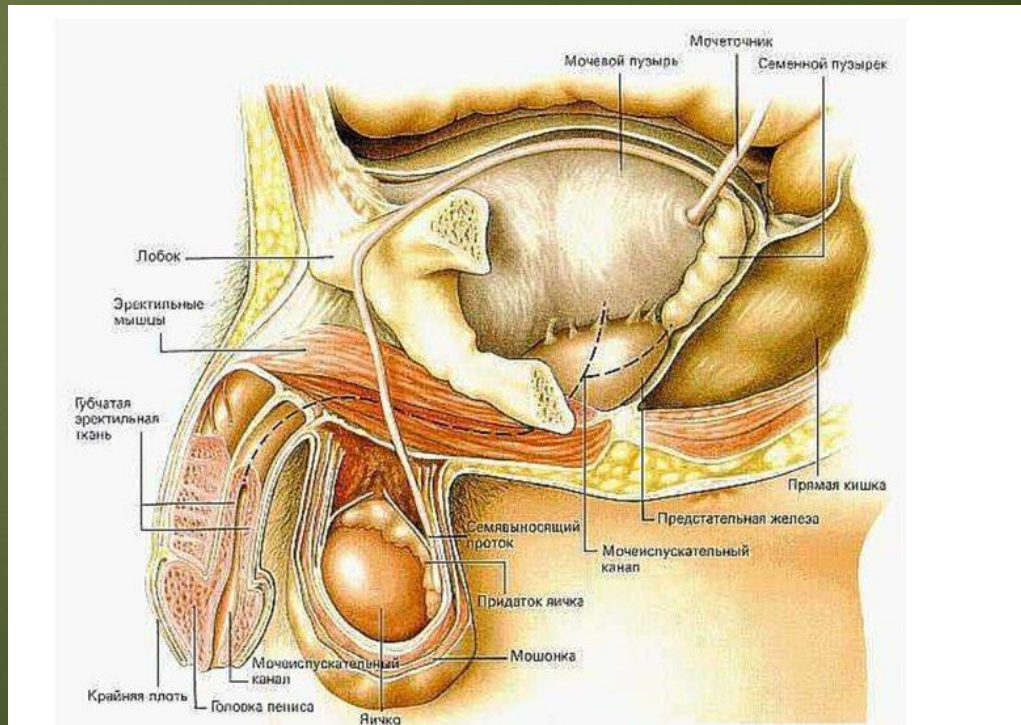
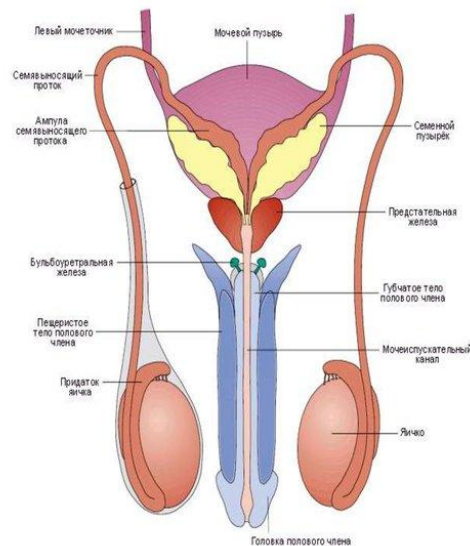
## ОРГАНЫ МУЖСКОЙ ПОЛОВОЙ СИСТЕМЫ

**ВНУТРЕННИЕ**  
ЯИЧКИ (СЕМЕННИКИ)

СЕМЯВЫНОСЯЩИЕ  
ПУТИ  
Придаток яичка  
Семявыносящий  
проток

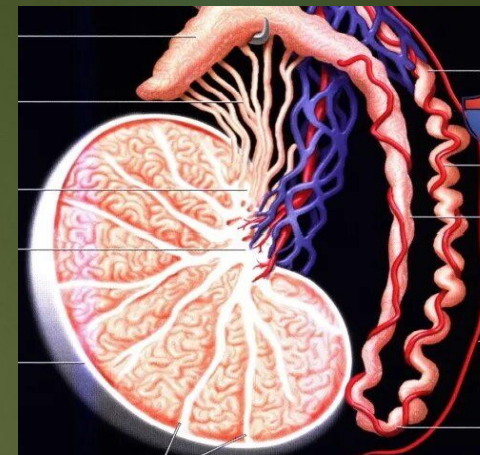
ДОБАВОЧНЫЕ ЖЕЛЕЗЫ  
Семенные пузырьки  
Предстательная  
железа  
Бульбоуретральные  
железы

**НАРУЖНЫЕ**  
Копулятивный орган  
(пенис)

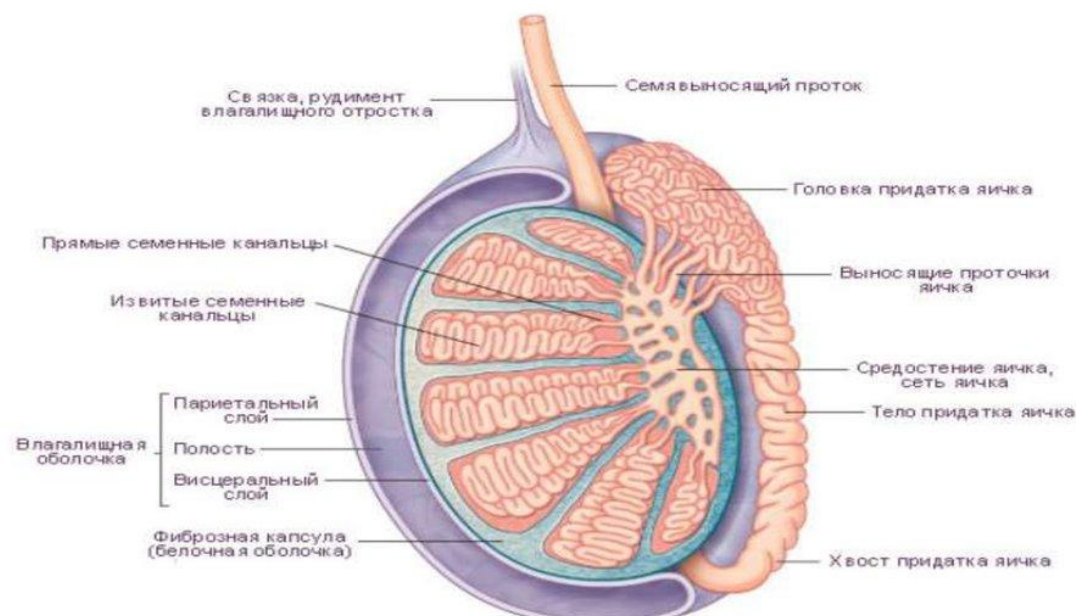


# Яичко

*Парный железистый орган с внешней и внутренней секрецией, вырабатывает сперматозоиды - внешний секрет, половые мужские и женские гормоны. Это овальное тело, располагающееся в мошонке, масса 20-30г.*



## Яички и придатки яичка



Яички выполняют двойную функцию:

- Внешнесекреторную - сперматогенез (образование мужских половых клеток – сперматозоидов);

- Внутрисекреторную – выделение мужских половых гормонов

# Семявыносящий проток

Парный орган, является непосредственным продолжением придатка яичка, входит в состав семенного канатика и служит для проведения спермиев.

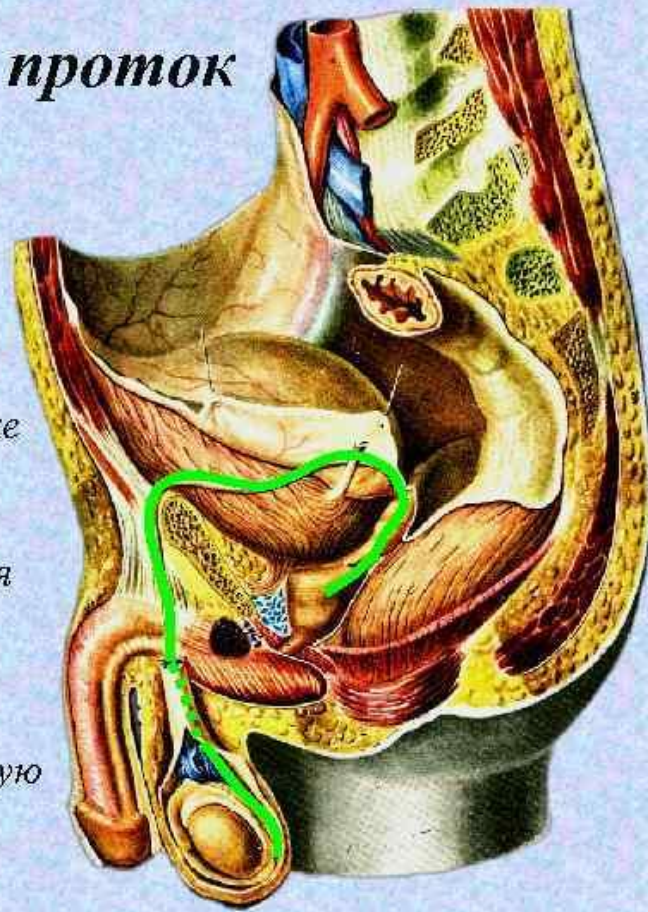
## *Семявыносящий проток*

### *Начинается от*

*В полости таза идет вниз и латерально по боковой стенке таза.*

*Дойдя до дна мочевого пузыря подходит к предстательной железе.*

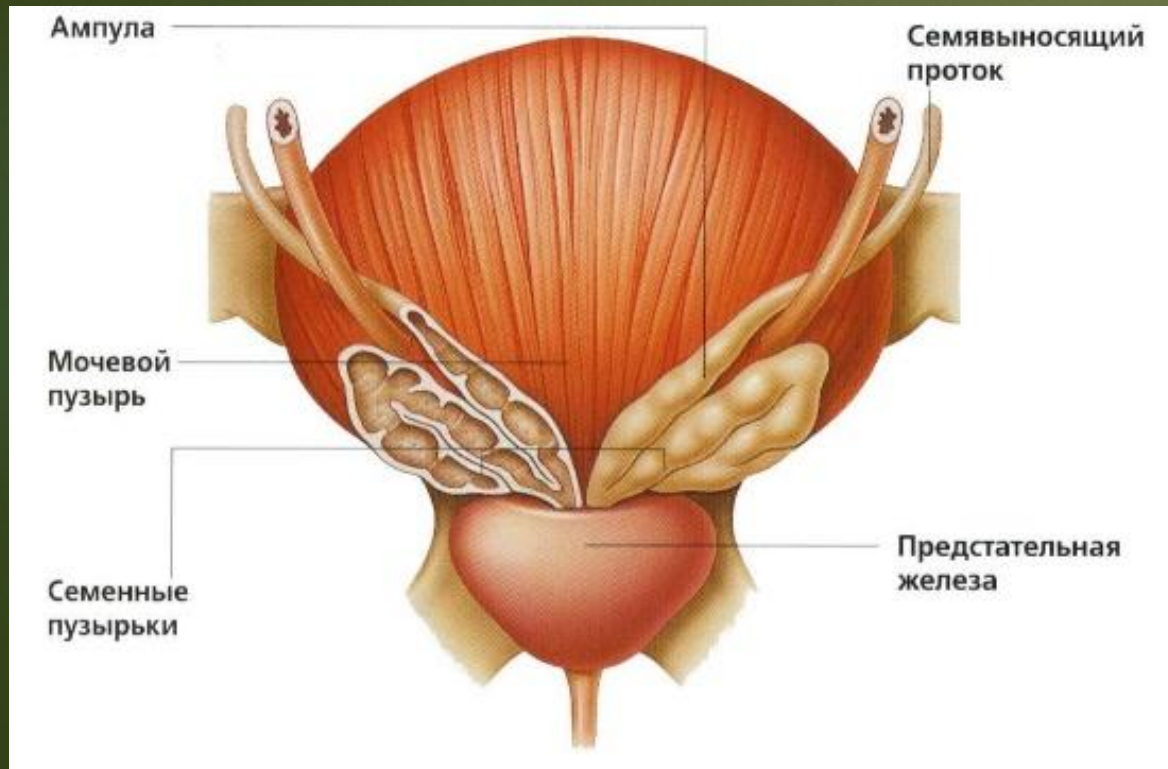
*Пройдя сквозь предстательную железу открывается в мочеиспускательный канал.*





# Семенной пузырьек

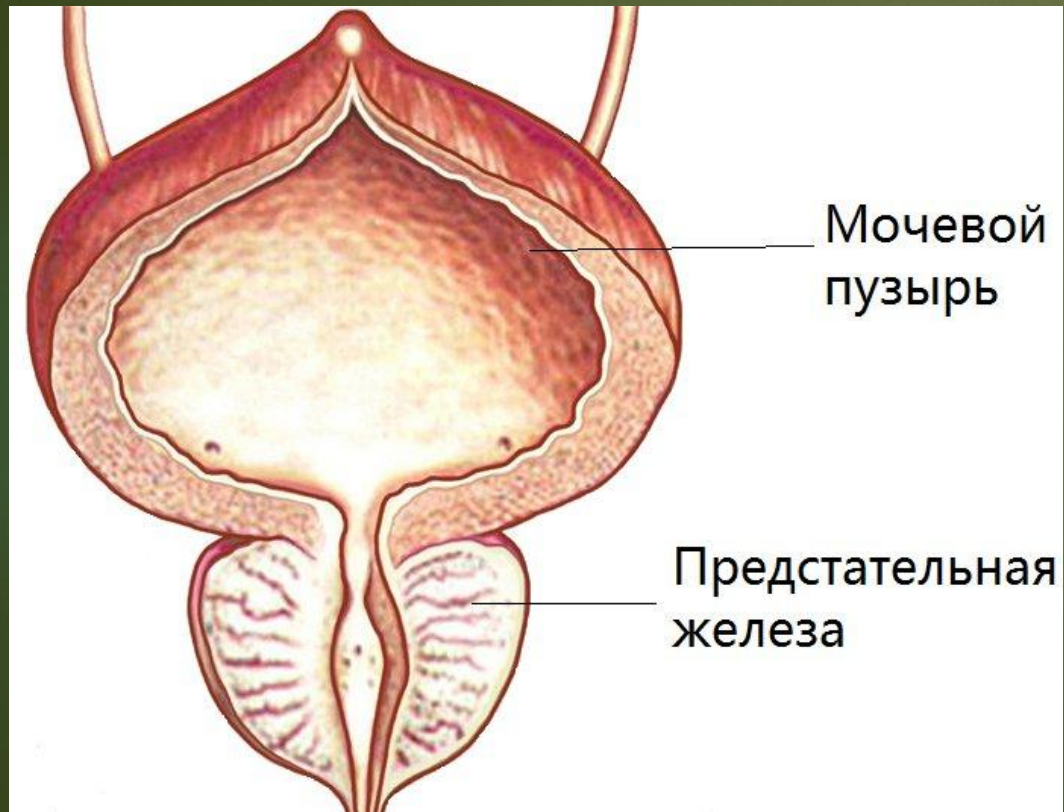
*парный железистый адренозависимый орган, имеет веретенообразную форму.*



*важной функцией является секреция фруктозы, уровень которой является показателем андрогенной насыщенности.*

# Предстательная железа

*непарный железисто-мышечный орган, напоминает по форме усеченный конус, в котором выделяют верхушку, основание, переднюю и заднюю поверхность.*



*Предстательная железа – это аденозависимый орган, поставляющий около 30% спермы. При уменьшении уровня андрогенов в крови ее секреторная активность значительно снижается.*

# Бульбоуретральные железы (куперовы железы)

две мелкие экзокринные железы, плотной консистенции, овальной формы, диаметром 0,3-0,8 см

*Функция бульбоуретральной железы:*

*Во время полового возбуждения каждая железа выделяет прозрачный, вязкий слизистый секрет (предэякулят).*

- Эта жидкость помогает смазать мочеиспускательный канал для прохождения по нему сперматозоидов, она защищает от раздражения мочой слизистую оболочку мочеиспускательного канала,*

- Бульбоуретральные железы (1) выделяют вязкую жидкость, защищающую слизистую оболочку мочеиспускательного канала от раздражения мочой.**

