

Mecklenburg-Vorpommern

Land Mecklenburg-Vorpommern



Landesflagge



Landeswappen

Landeshauptstadt:
Schwerin

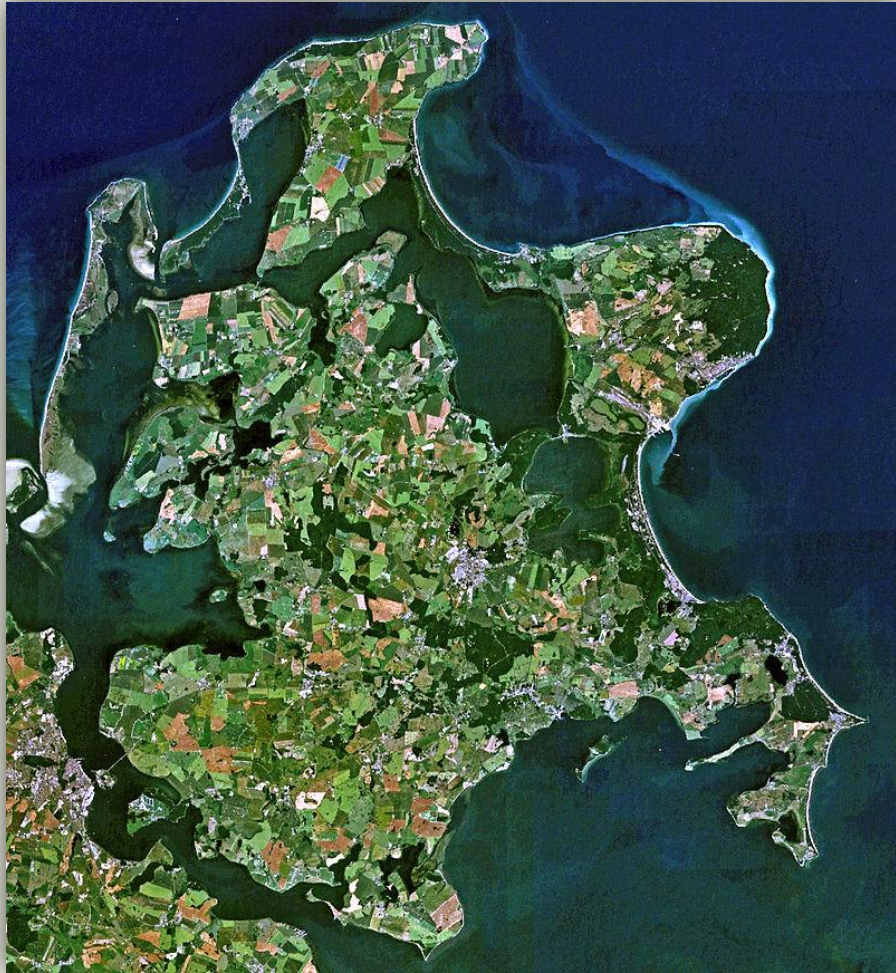
Staatsform:
parlamentarische
Republik

Fläche:
23.211,25 km²

Einwohnerzahl:
1.611.119



Landschaft



Rügen

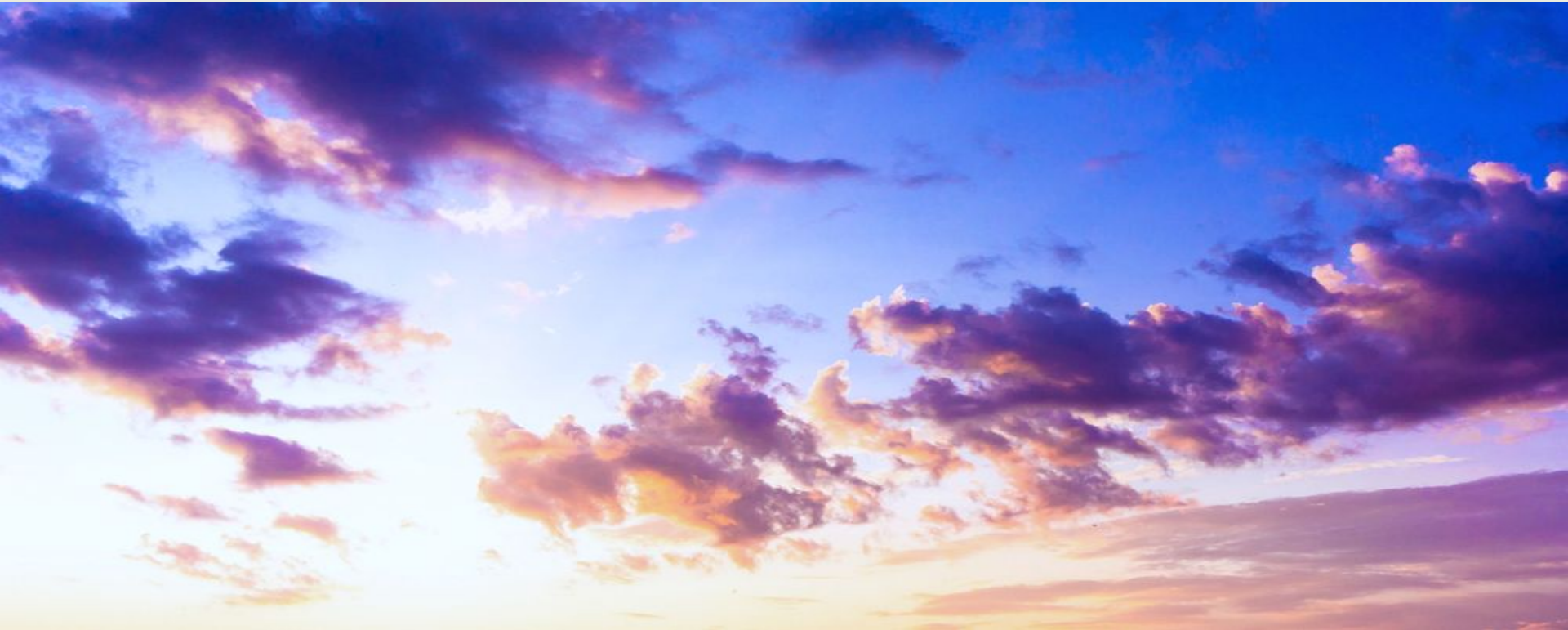


Usedom

Mit seinen über 2028 Seen mit einer Gesamtfläche von 738 km² besitzt Mecklenburg-Vorpommern eine einzigartige Seen- und Wasserlandschaft.

Klima

Das Klima wird in Mecklenburg-Vorpommern durch den Übergang vom maritimen Einfluss im Küstenbereich der Ostsee zu kontinentalgemäßem Klima im Binnenland geprägt.



Größte Städte



Schwerin



Rostock



Neubrandenburg

Wirtschaft



Im Industriesektor haben die maritime Industrie, der Maschinenbau, die Energiewirtschaft und die Lebensmittelindustrie einen großen Anteil.



Tourismus



Müritz-Nationalpark

Mecklenburg-Vorpommern ist das beliebteste innerdeutsche Reiseziel. Für Naturliebhaber, Angler und Wassersportler sind im Landesinneren das *Mecklenburger Seenland* und der dortige *Müritz-Nationalpark* bedeutend.



Mecklenburger Seenland

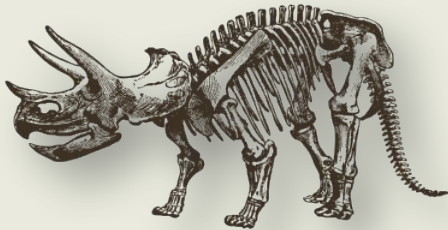


Rostocks Stadtteil Warnemünde

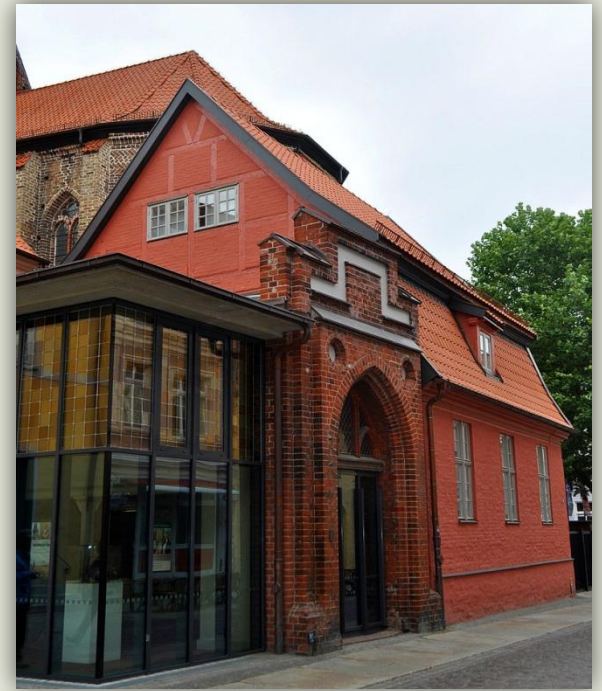
Museen



Staatliches Museum Schwerin



Stralsund
Museum



Pommersches Landesmuseum

Theater



Volkstheater Rostock



Mecklenburgisches Staatstheater Schwerin



Vorpommersche Landesbühne Anklam



Veranstaltungen



„Festspiele Mecklenburg-Vorpommern“



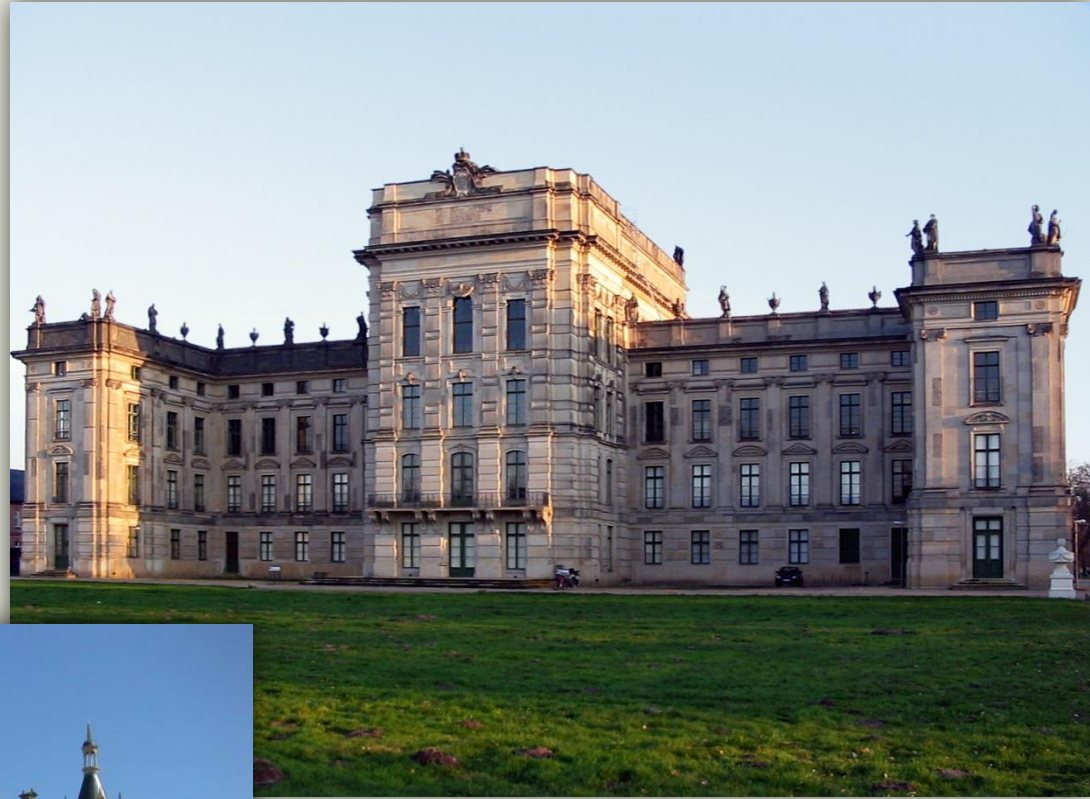
Erntedankfeste



Karneval

Sehenswürdigkeiten

Das Schweriner Schloss war jahrhundertlang die Residenz der mecklenburgischen Herzöge und Großherzöge und ist heute Sitz des Landtages von Mecklenburg-Vorpommern.



Schloss Ludwigslust.
Es war von 1763 bis 1837 Hauptresidenz der (Groß-)Herzöge von Mecklenburg-Schwerin.



Nationalparkzentrum Königsstuhl

Seine Aufgabe ist es, Informationen über den Nationalpark zu vermitteln und die Eigenart und Schönheit der Natur für die Besucher erlebbar zu machen, ohne die Ökologie des Nationalparks wesentlich zu schädigen.

Seebrücke Ahlbeck

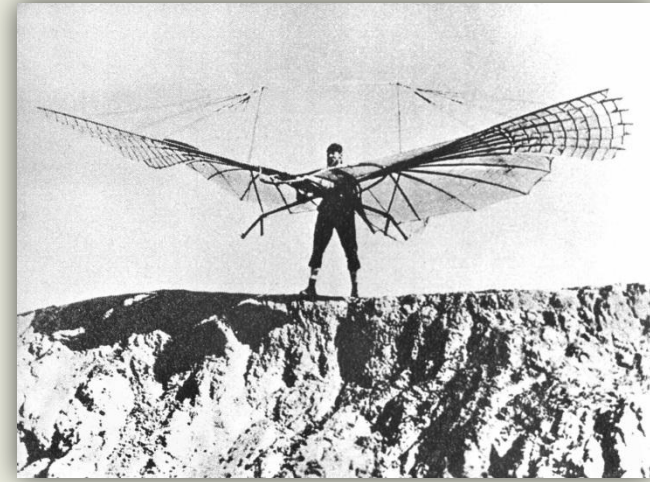
Von der über dem Strand gelegenen Plattform mit Restaurant führt ein 280 m langer Seesteg in die Ostsee, an dessen Ende Ausflugschiffe anlegen.



Berühmte Personen



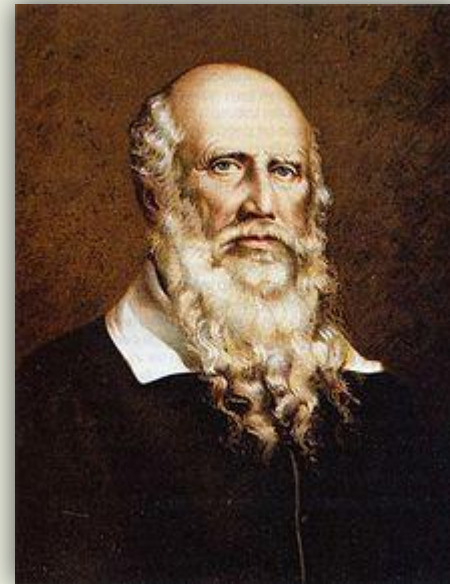
Joachim Gauck



Otto Lilienthal



Heinrich Schliemann



Friedrich Ludwig Jahn

DANKE

The word "DANKE" is written in a bold, orange, hand-drawn font. It is centered on a light gray background. On either side of the word are three green, radiating lines that resemble a sunburst or a signal. A thick orange underline is positioned directly beneath the word.