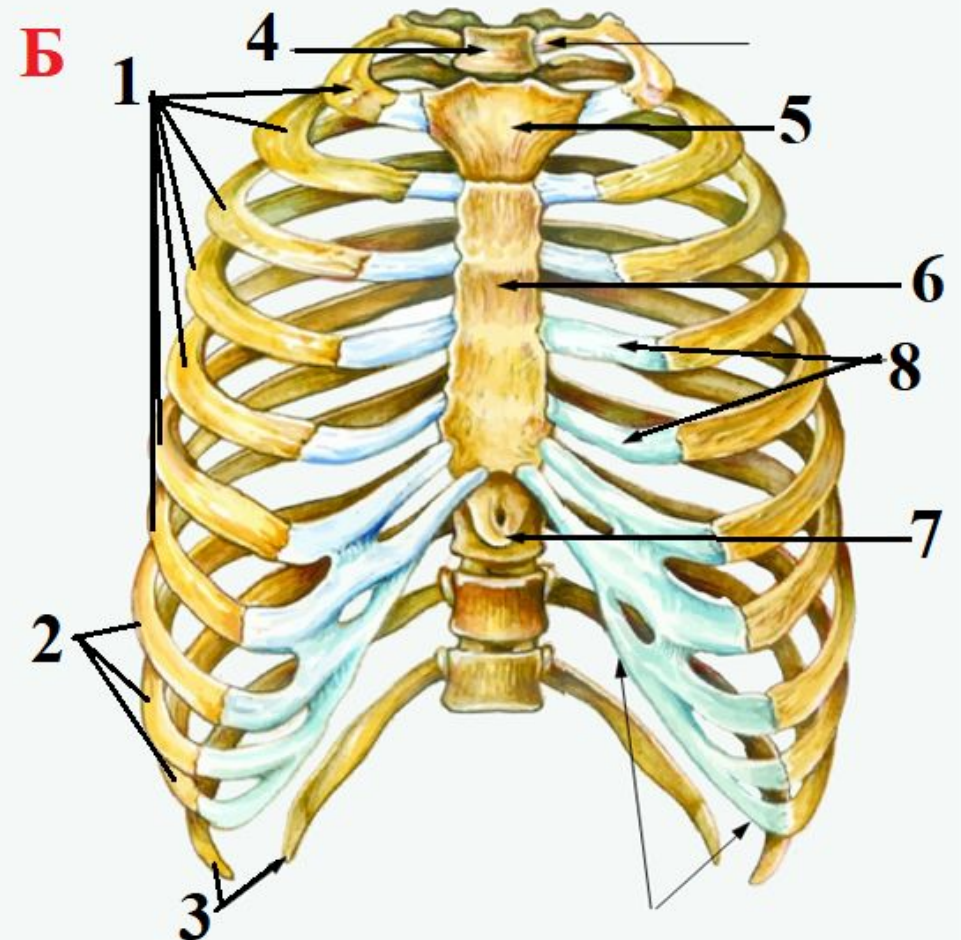
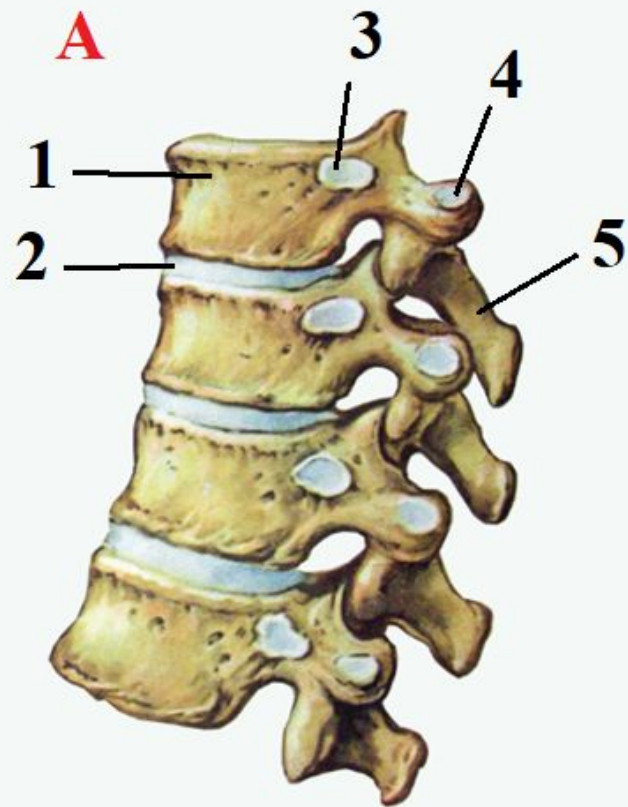


# Строение и функции скелетных мышц.

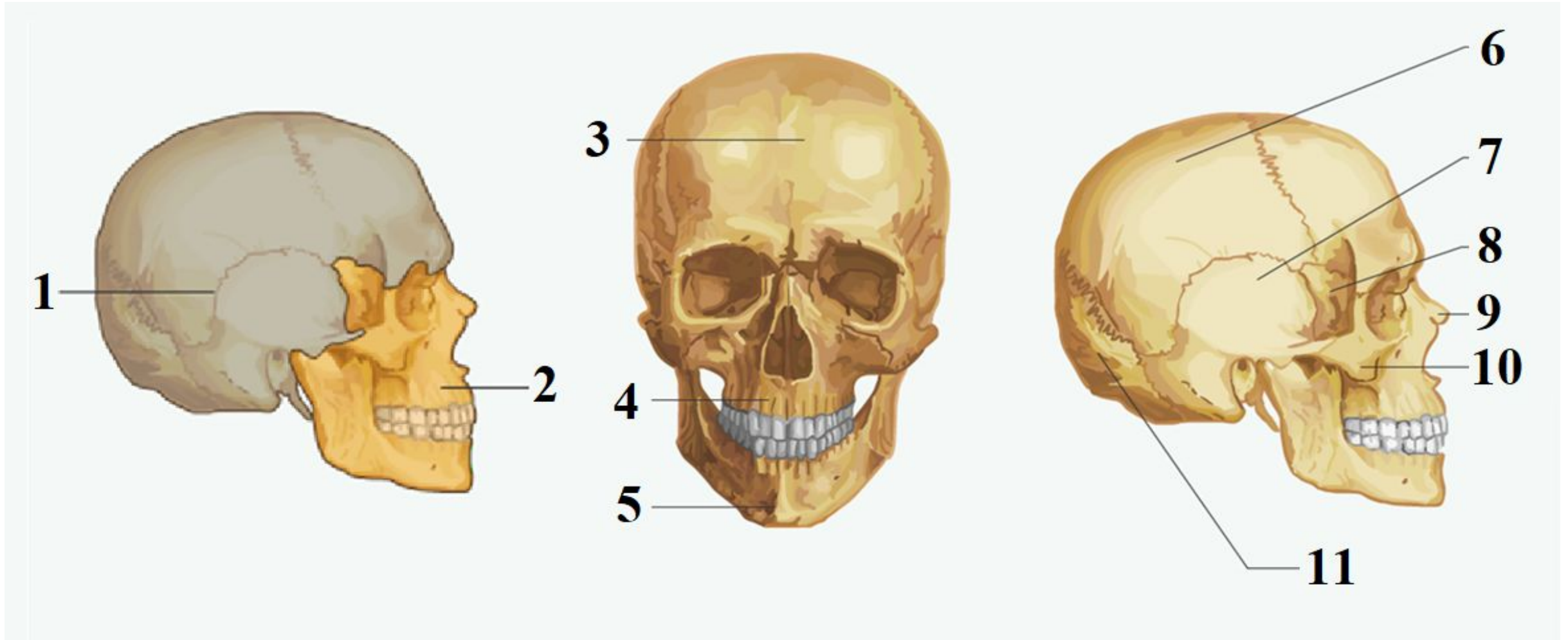
8 класс

Бородулина Ю.В.

Опишите строение представленных фрагментов скелета. Укажите тип соединения.

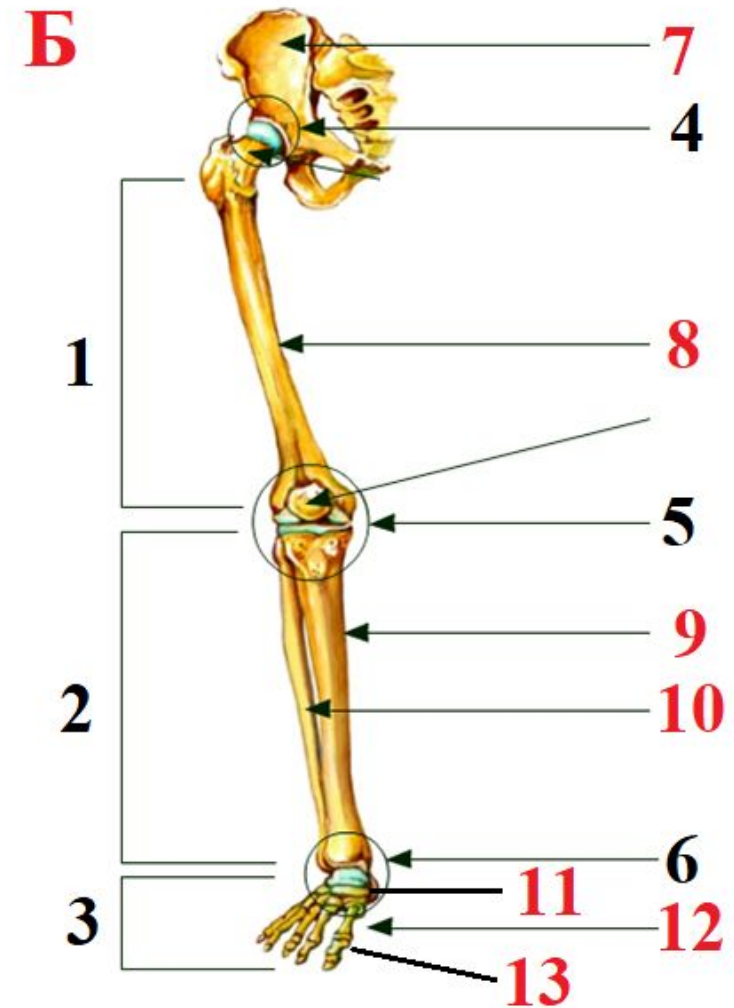
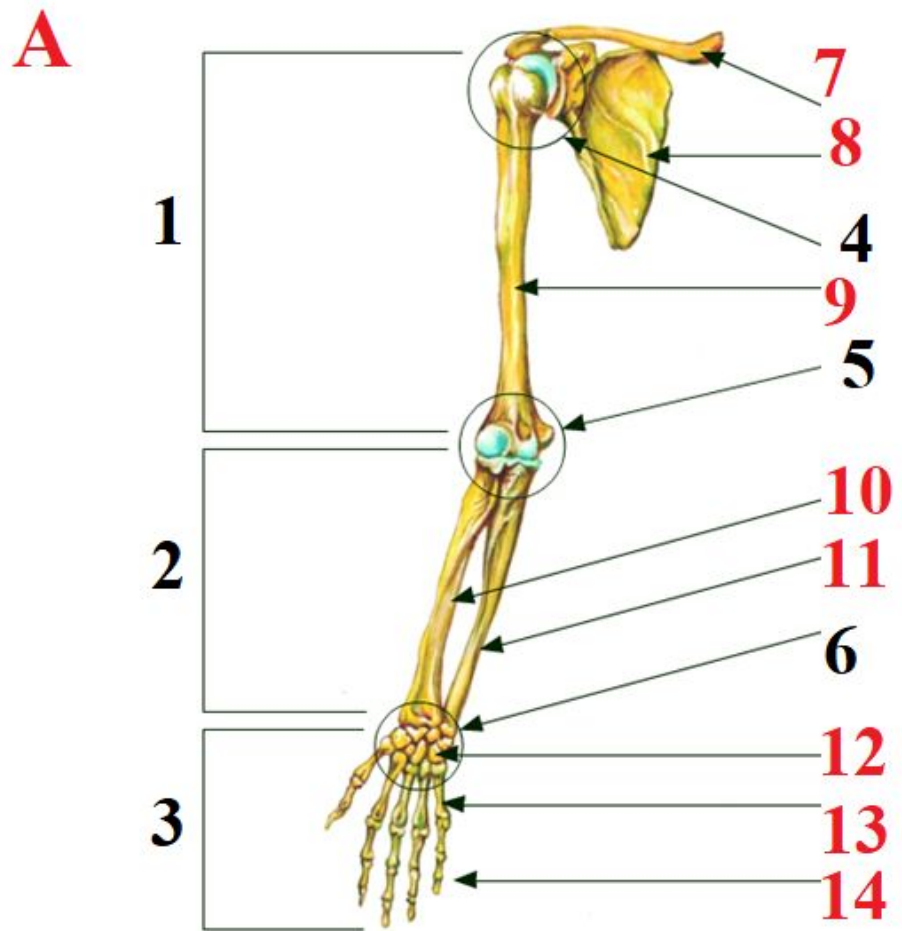


Опишите строение представленных фрагментов скелета. Укажите тип соединения.





Опишите строение представленных фрагментов скелета. Укажите тип соединения.



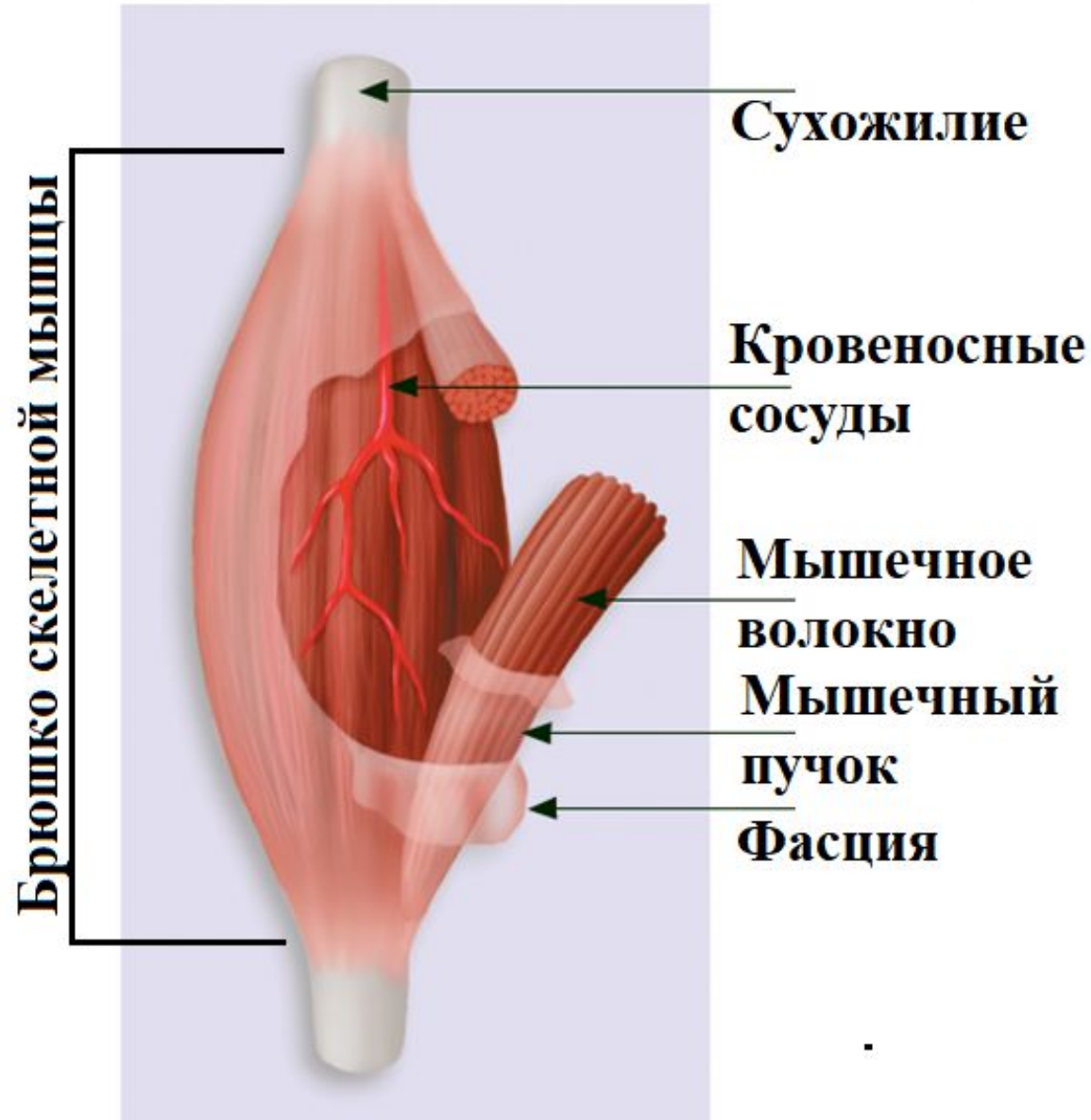
**400-600 мышц, 35-50% массы тела.**



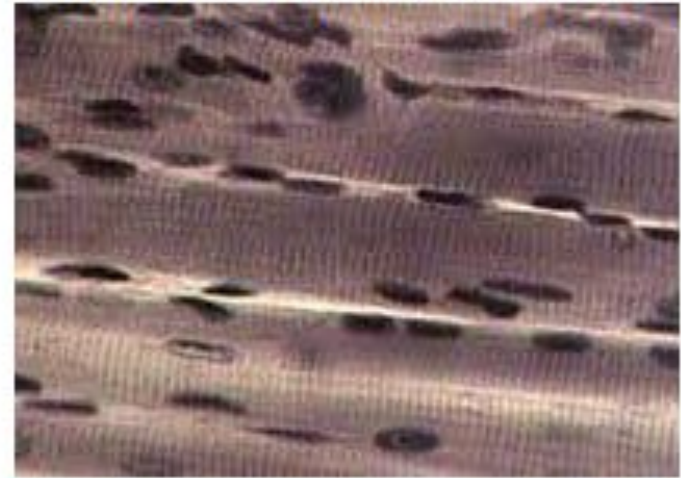
**Функции:**

- 1. Передвижение тела в пространстве.**
- 2. Поддержание позы.**
- 3. Защита внутренних органов.**
- 4. Дыхательные движения.**
- 5. Жевание и глотание**
- 6. Артикуляция и мимика.**

# СТРОЕНИЕ СКЕЛЕТНОЙ МЫШЦЫ



## Поперечно-полосатая скелетная мышечная ткань

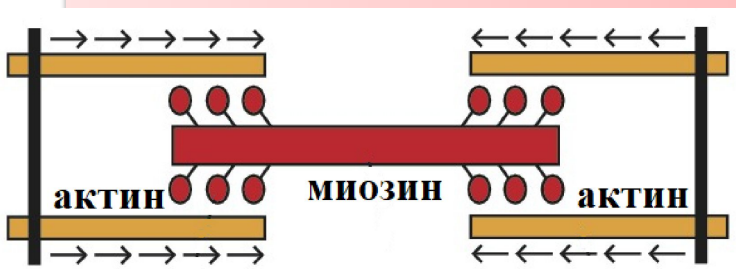


## мышечное волокно

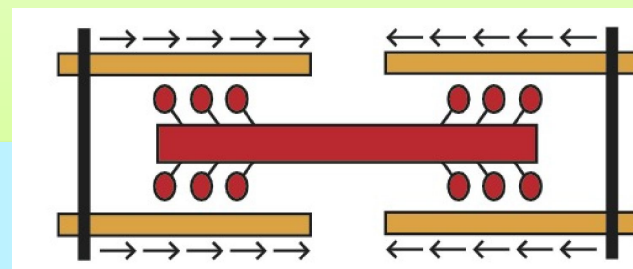


**СОКРАТИМОСТЬ** –  
способность уменьшать длину  
при увеличении толщины.

**РАСТЯЖИМОСТЬ** –  
способность увеличивать  
длину при уменьшении  
толщины.



## Свойства МЫШЦ



**ЭЛАСТИЧНОСТЬ** –  
способность принимать  
прежнее положение после  
растяжения.

**ВОЗБУДИМОСТЬ** –  
способность реагировать на  
нервные раздражители  
(импульсы).

# Строение мышц





# МЫШЦЫ ГОЛОВЫ И ШЕИ

Лобная

Круговая глаза

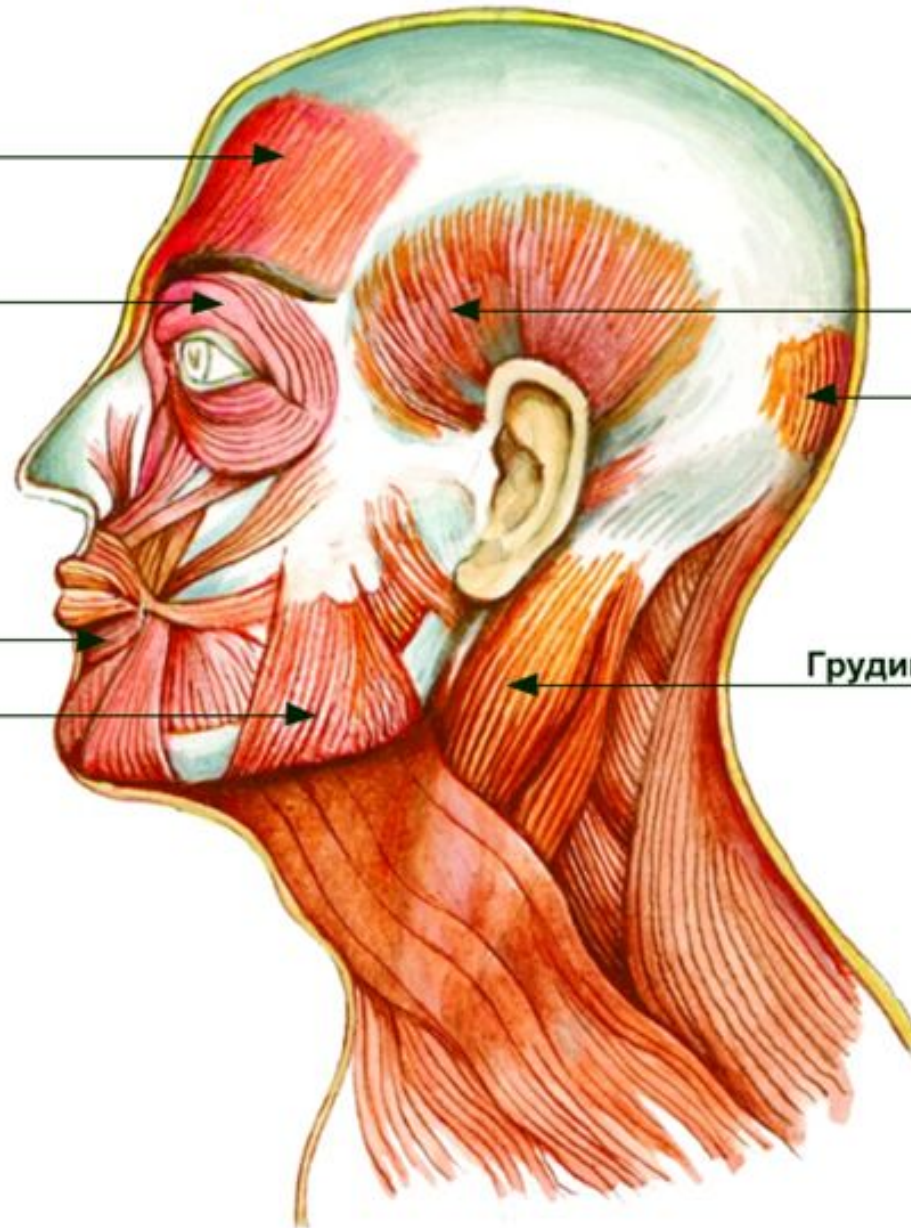
Круговая рта

Жевательная

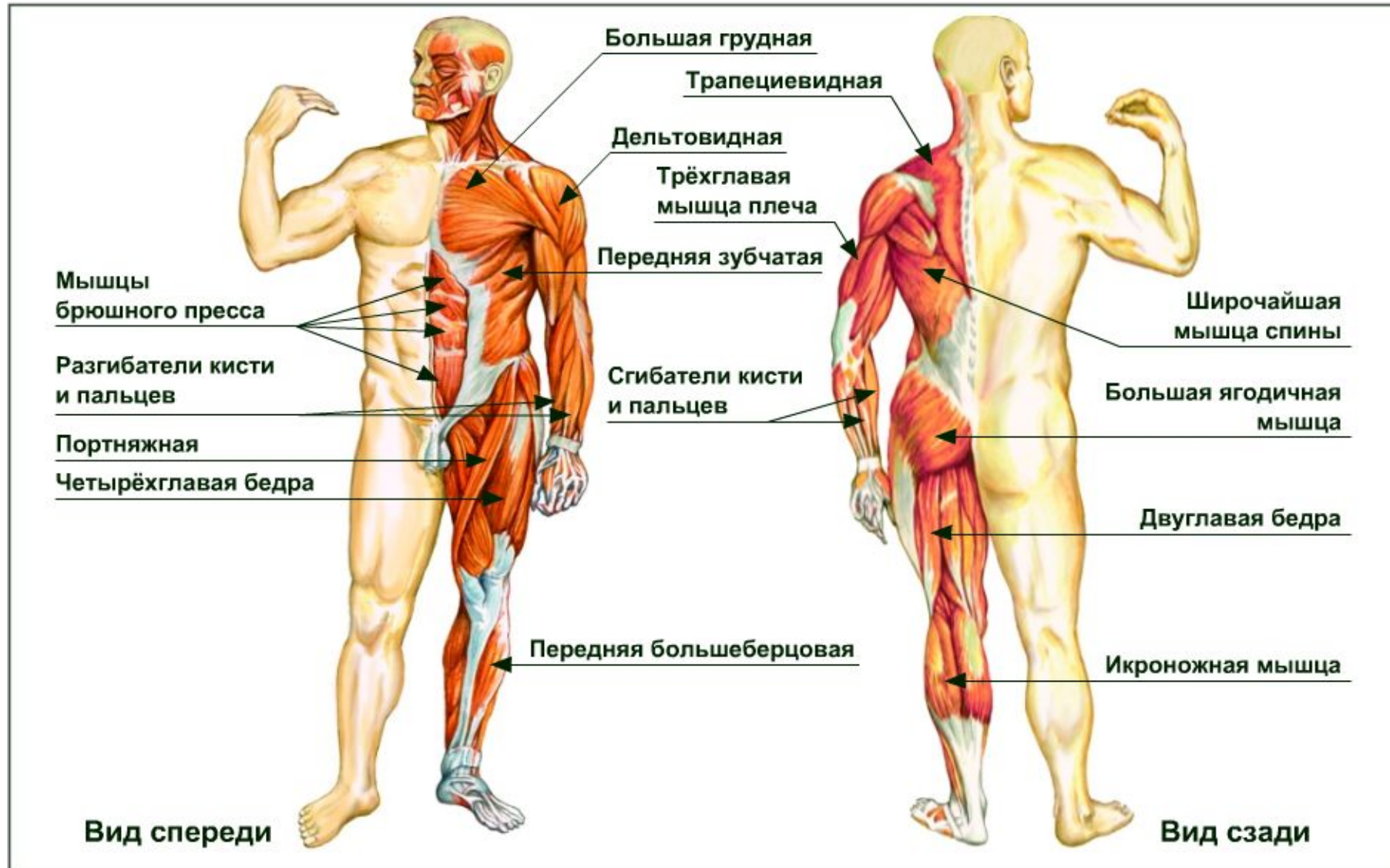
Височная

Затылочная

Грудинно-ключично-сосцевидная



Мышечная система человека







Линия  
Жизни

В. В. Пасечник  
А. А. Каменский  
Г. Г. Швецов

# БИОЛОГИЯ

# 8

## Домашнее задание:

- изучить параграф 10;
- уметь показывать и называть основные группы мышц;
- ответить на вопросы к параграфу устно.

**СПАСИБО ЗА УРОК** 😊