

An abstract painting featuring a complex composition of geometric shapes, lines, and colors. The background is a light, textured yellow. In the upper left, there is a large black circle with a purple center, surrounded by a red glow. Below it is a red circle. To the right, there are various geometric forms including triangles, squares, and circles in shades of blue, green, and orange. A prominent feature is a large, dark, curved shape resembling a stylized 'S' or a musical note. The overall style is reminiscent of Constructivism or De Stijl.

Абстрактное искусство

Абстракционизм (от лат. abstractus - отвлеченный) – художественное направление сложилось в начале XX в., для которого характерен отказ от предметной изобразительности

Геометрический (или логический)
Робера Делоне, Пит Мондриан,
Тео ван Дусбург

Лирико-эмоциональный
Василий Кандинский,
Джексона Поллока



Основные идеи:

- **Абстракционизм - высшая ступень** изобразительного искусства, создает формы присущие только искусству;
- **«Беспредметный» язык** является средством передачи **духовного начала** мироздания, **«космических сил»**, **«вечных духовных сущностей»**

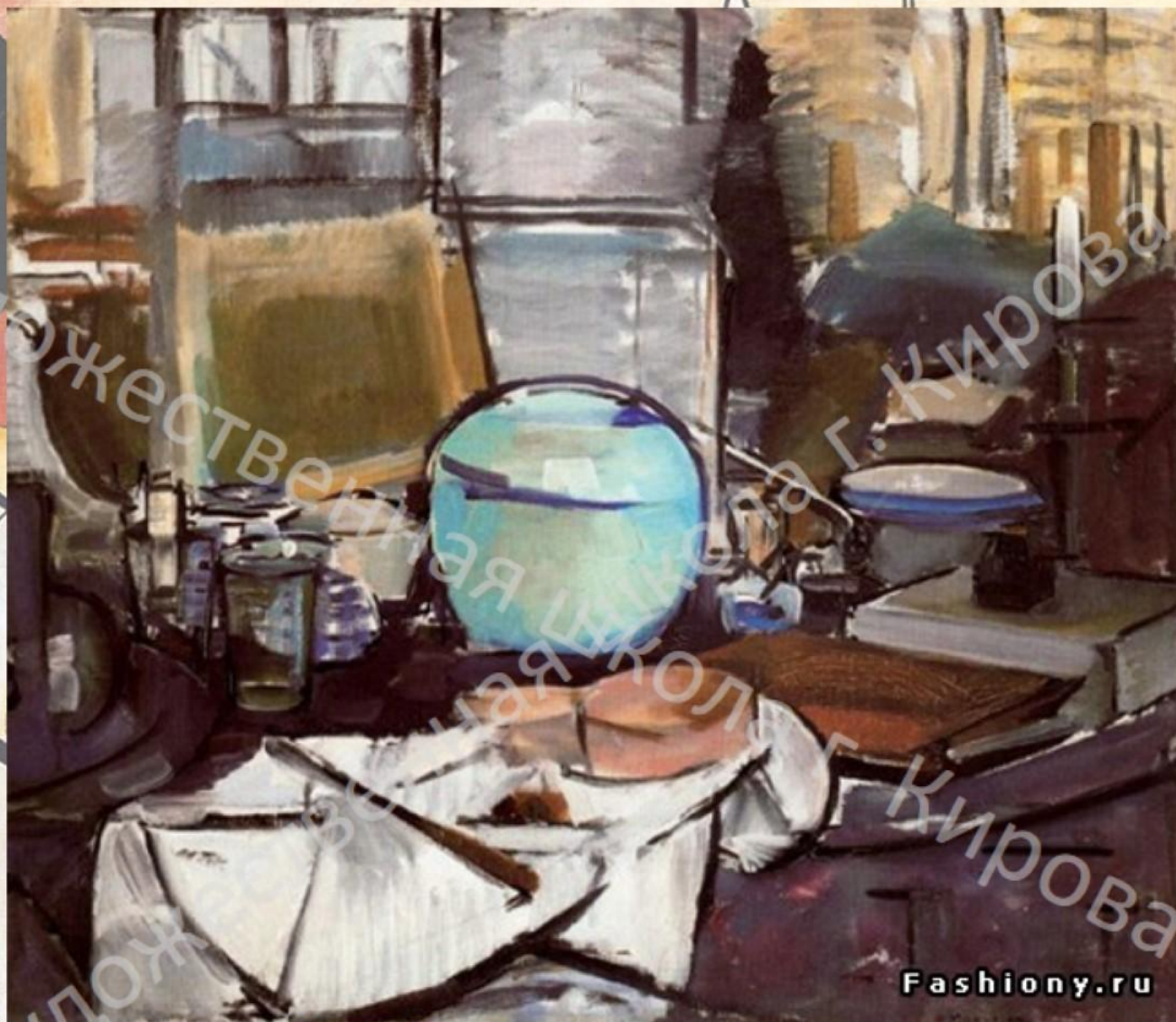
The background is a complex abstract composition of geometric shapes and lines. It features a large black circle on the left, a yellow circle at the bottom left, and various other shapes like triangles, squares, and circles in colors such as blue, green, purple, and red. Lines of different orientations and thicknesses crisscross the composition, creating a sense of dynamic movement and depth. The overall style is reminiscent of early 20th-century abstract art.

Основные принципы:

- **Отказ от предметной** изобразительности
- Композиция основывается на формальных элементах (линия, цветное пятно, форма)
- Беспредметность воплощает **субъективные впечатления** и фантазии художника
- **Свободные ассоциации**, эмоциональные переживания

Пит Мондриан (1872 – 1944)

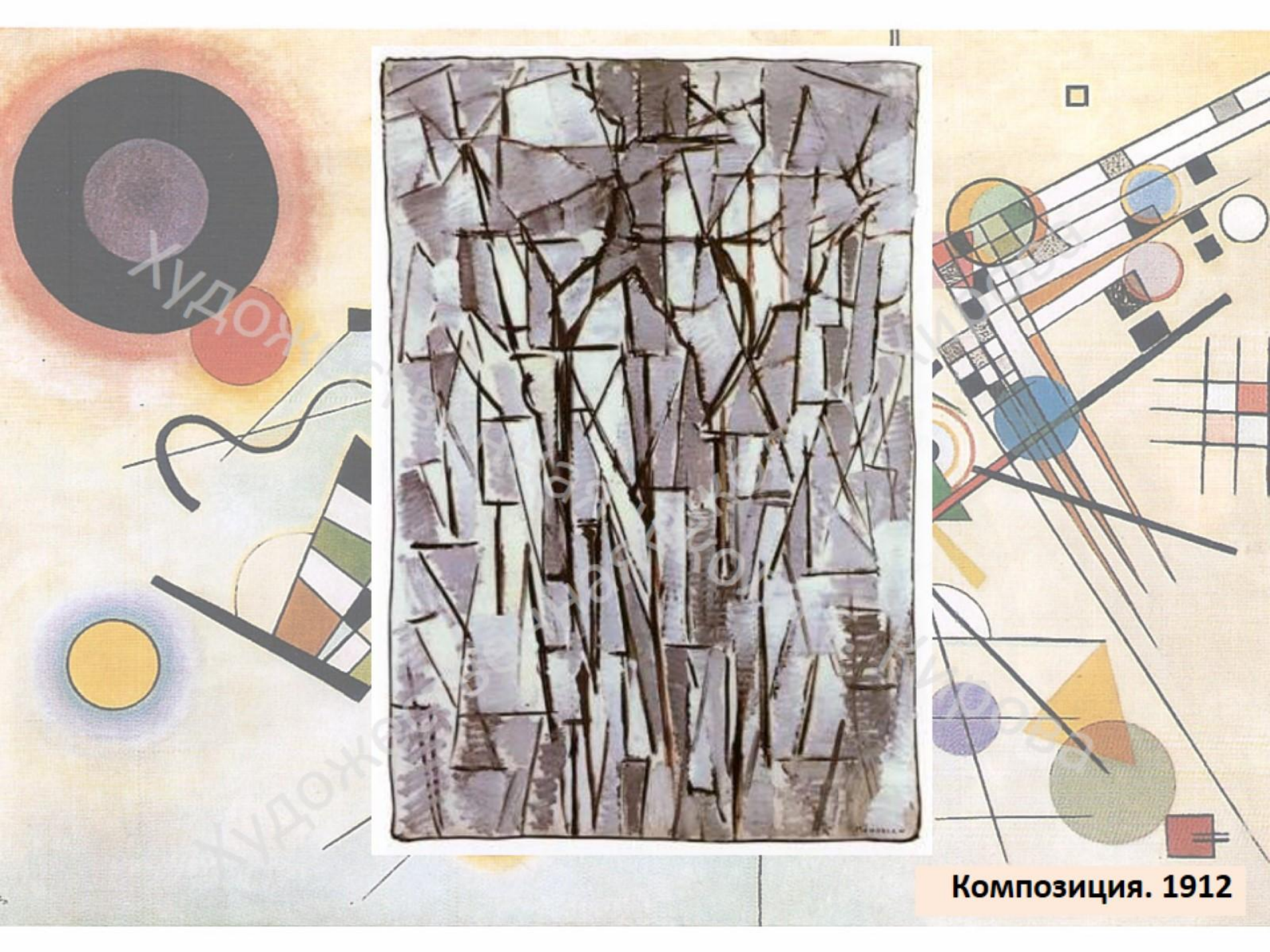




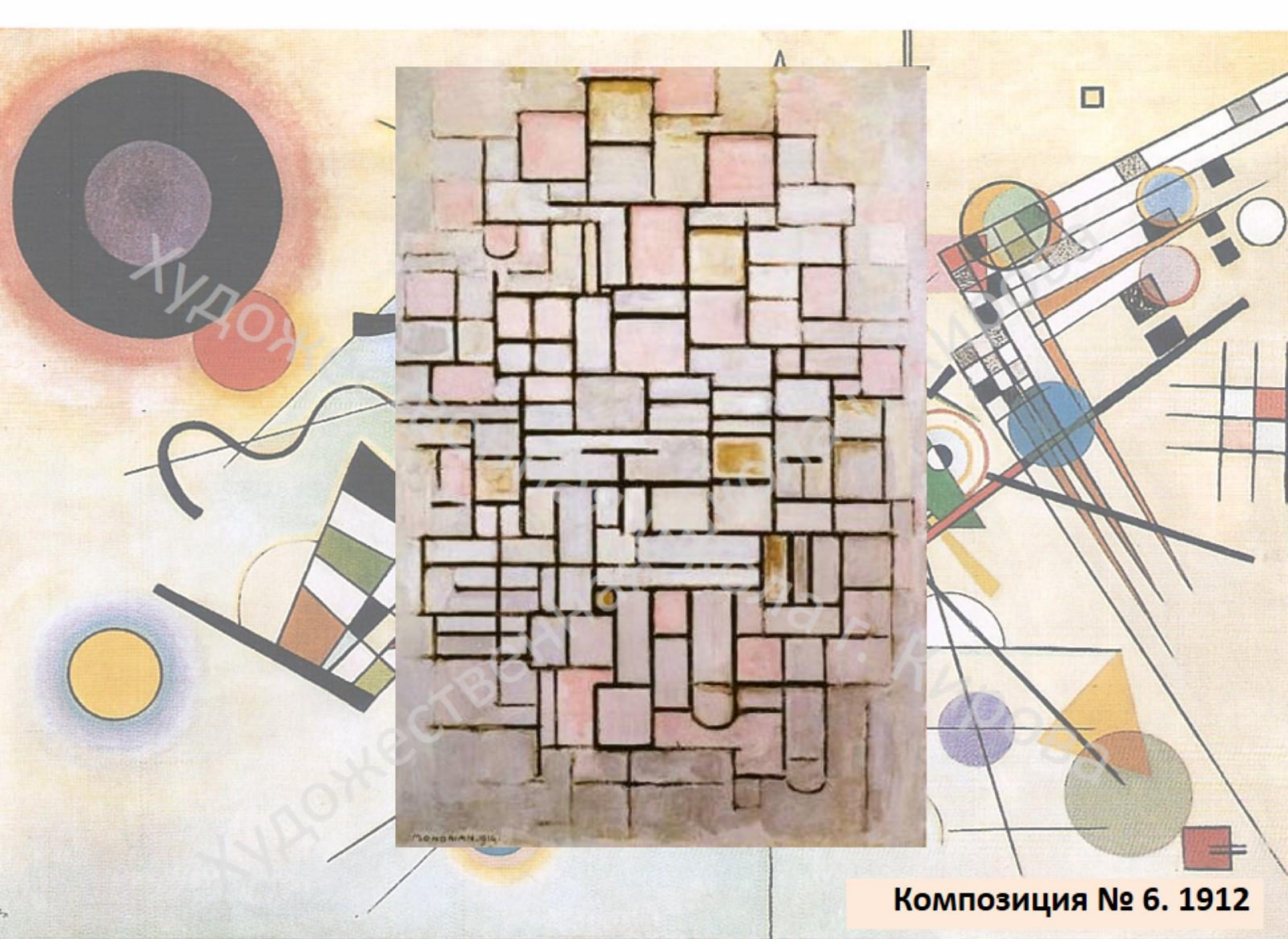
Натюрморт с кувшином и имбирем. 1911



Дерево, 1912



Композиция. 1912



Композиция № 6. 1912



ХУДОЖЕСТВЕННАЯ ШКОЛА Г. КИРОВО

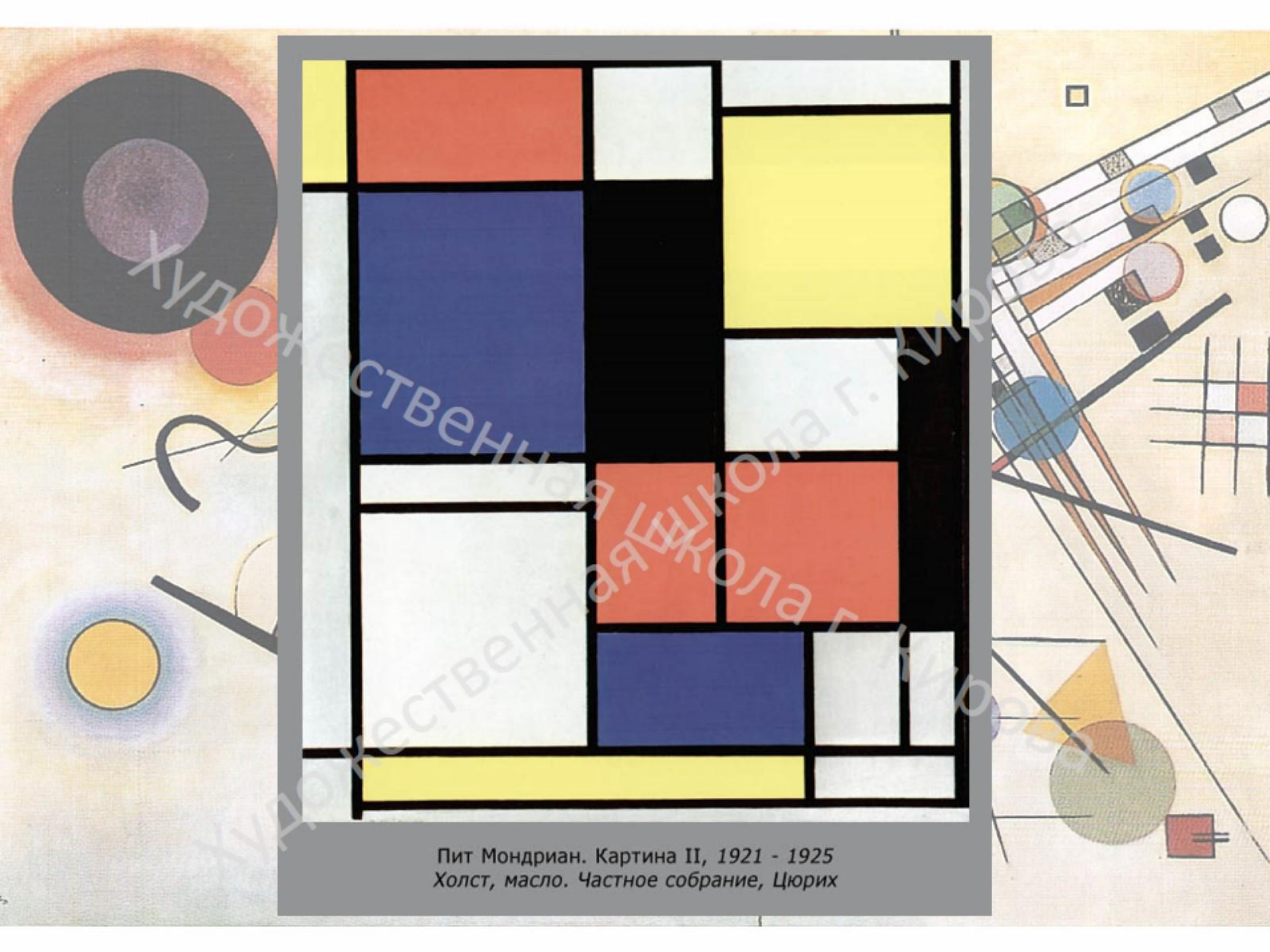
ХУДОЖЕСТВЕННАЯ ШКОЛА Г. КИРОВО

Fashiony.ru

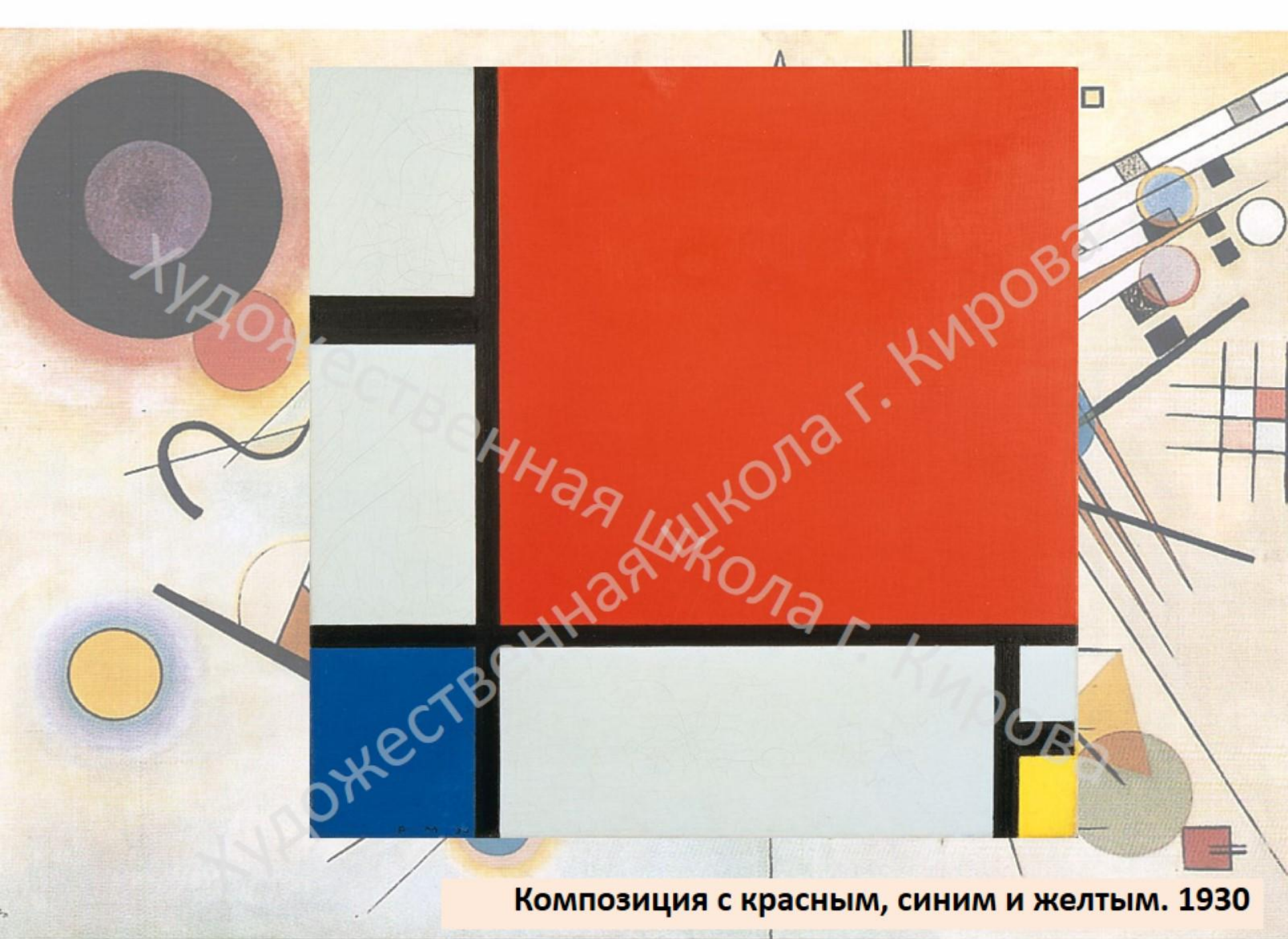
Композиция с решеткой. 1919



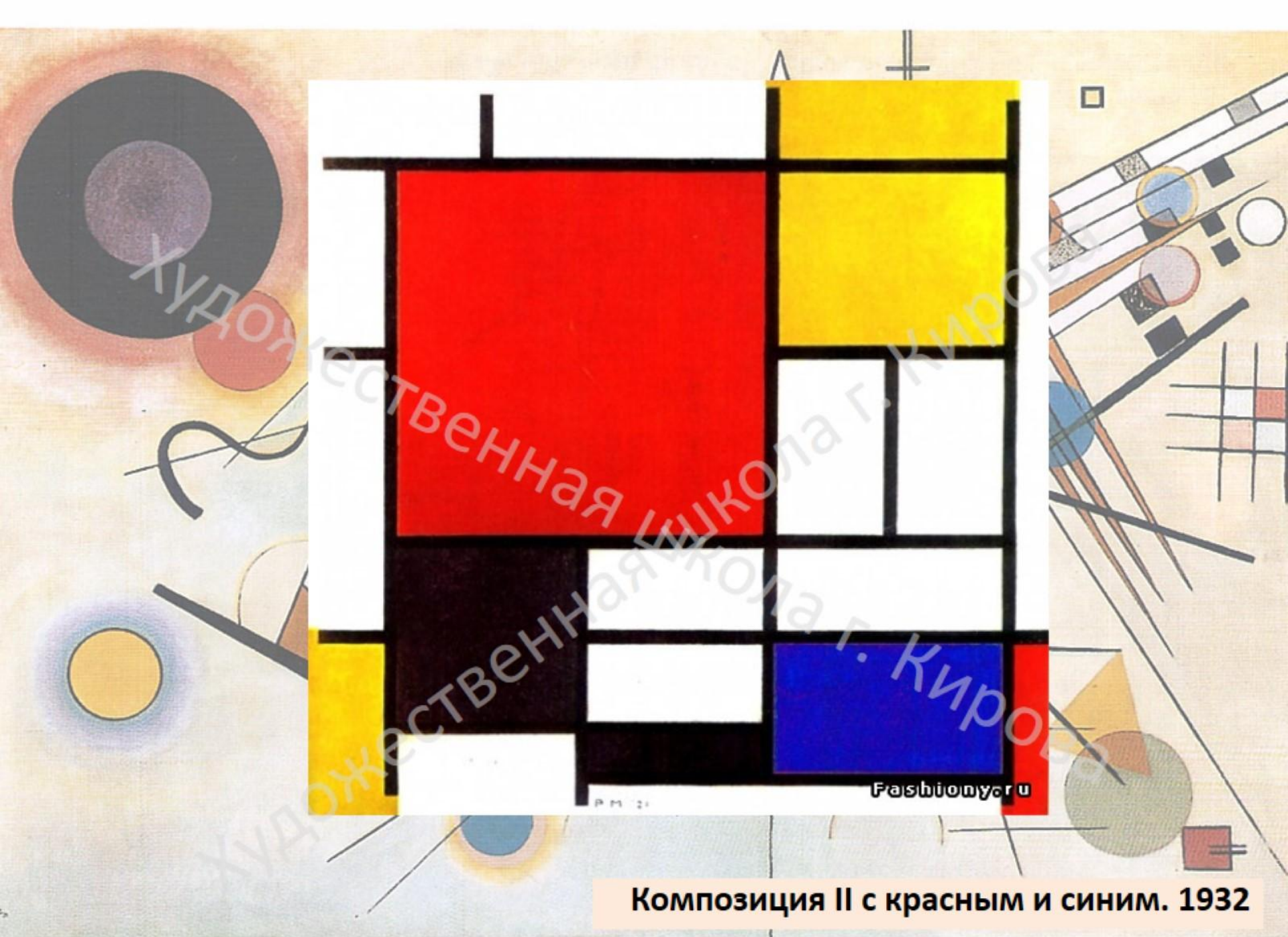
Композиция. 1921



Пит Мондриан. Картина II, 1921 - 1925
Холст, масло. Частное собрание, Цюрих



Композиция с красным, синим и желтым. 1930



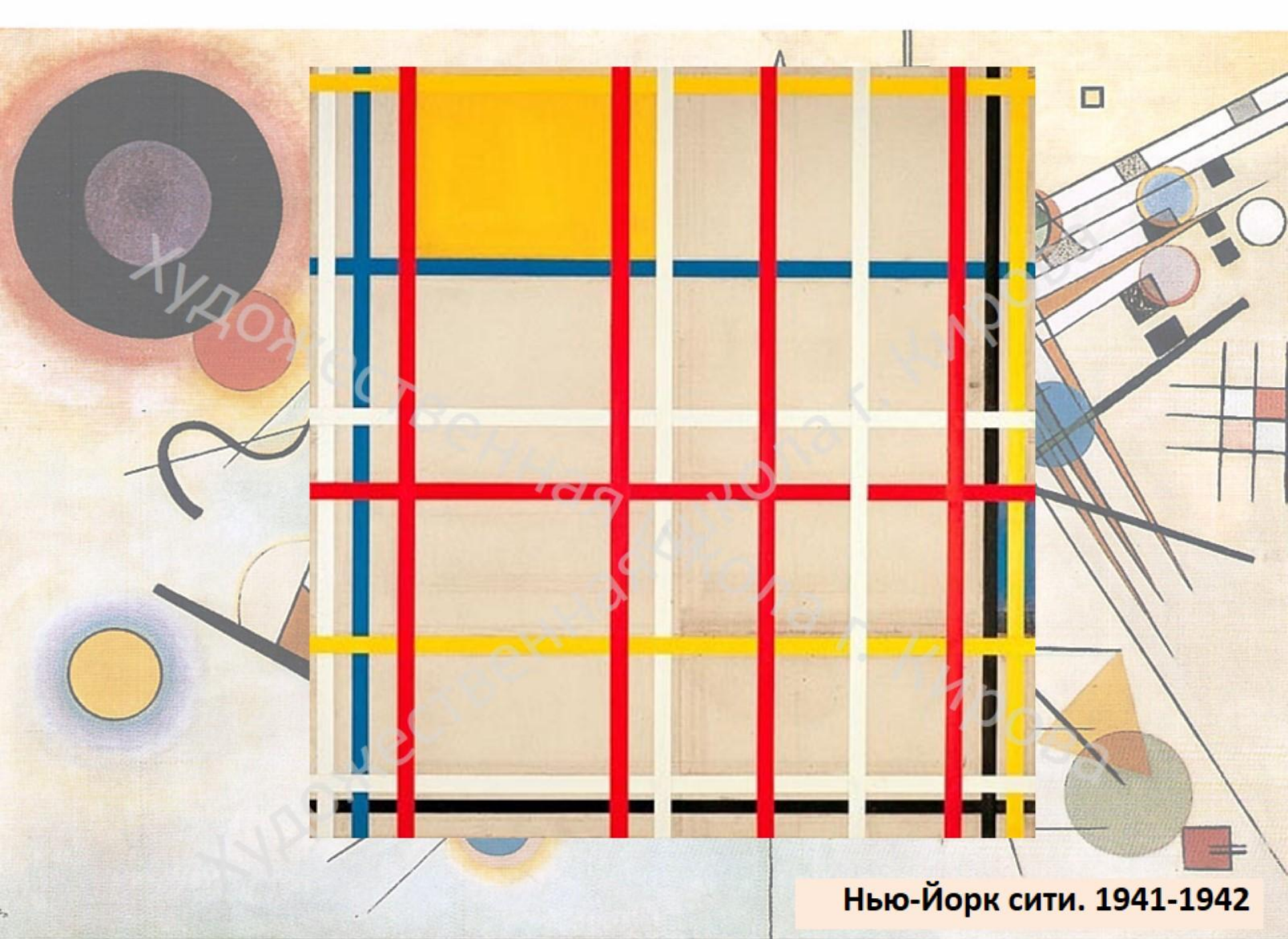
Композиция II с красным и синим. 1932



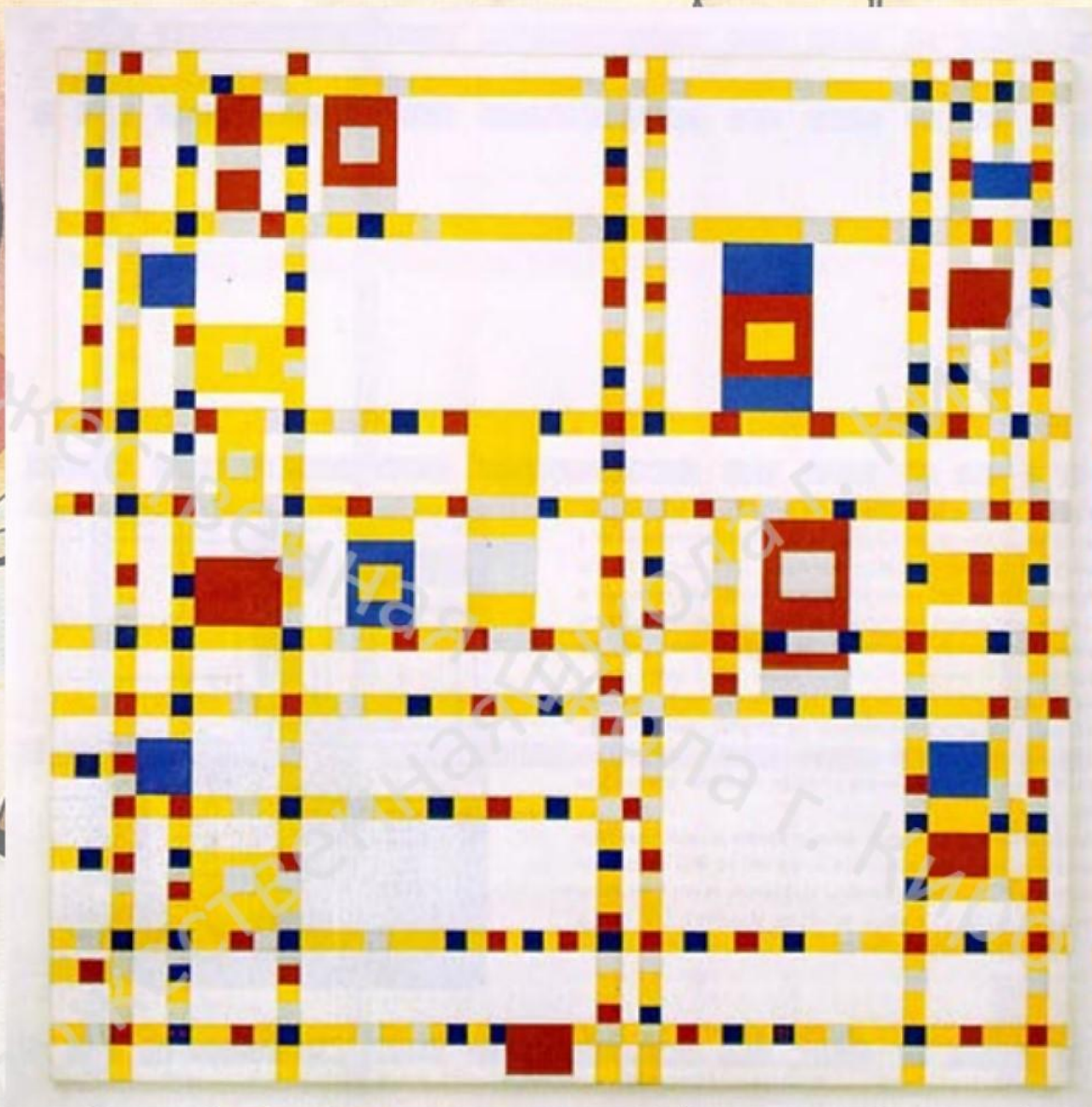
Композиция с двумя линиями. 1931



Композиция с желтыми линиями. 1933



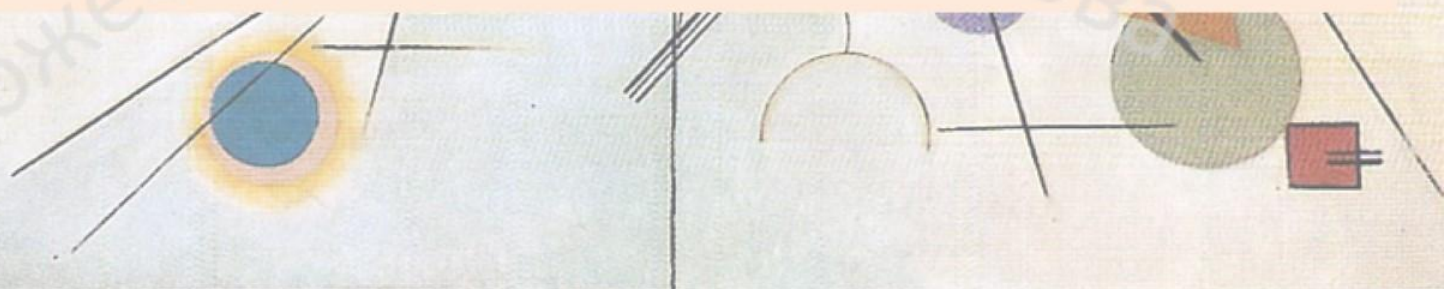
Нью-Йорк сити. 1941-1942



Бродвей буги-вуги. 1943-1944



- Основная идея – искусство чистой пластики, освобождение живописных форм от природы (денатурализовать) и дать им новое существование
- Ясность, простота, контрастность чистых неприродных форм (линия, овал, ромб)
- Изображение линий только при перпендикулярном изображении
- Использование основных цветов (красный, желтый, синий) и не цветов (серый, белый, черный)



Джексон Поллок (1912 – 1956)



Художественная школа г. Кирова



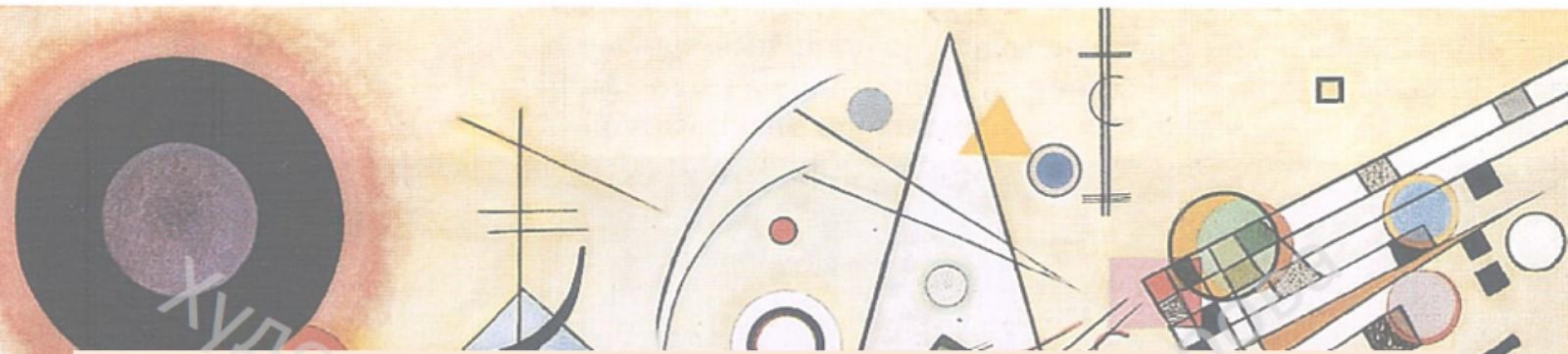
Поллок Д. Сретение. 1947



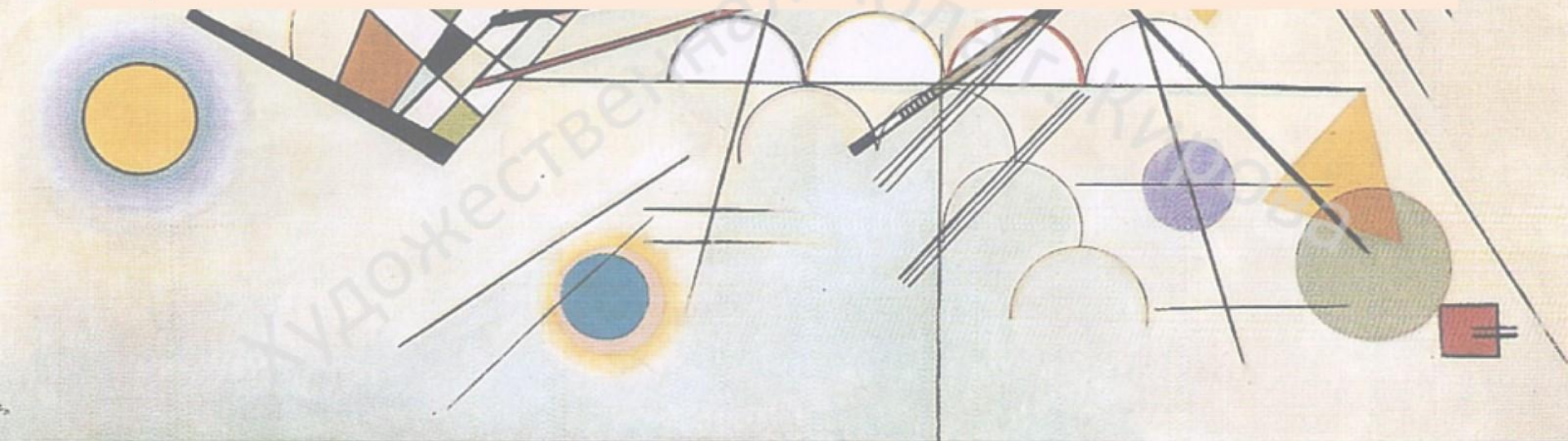
Поллок Д. Эхо номер 25. 1951

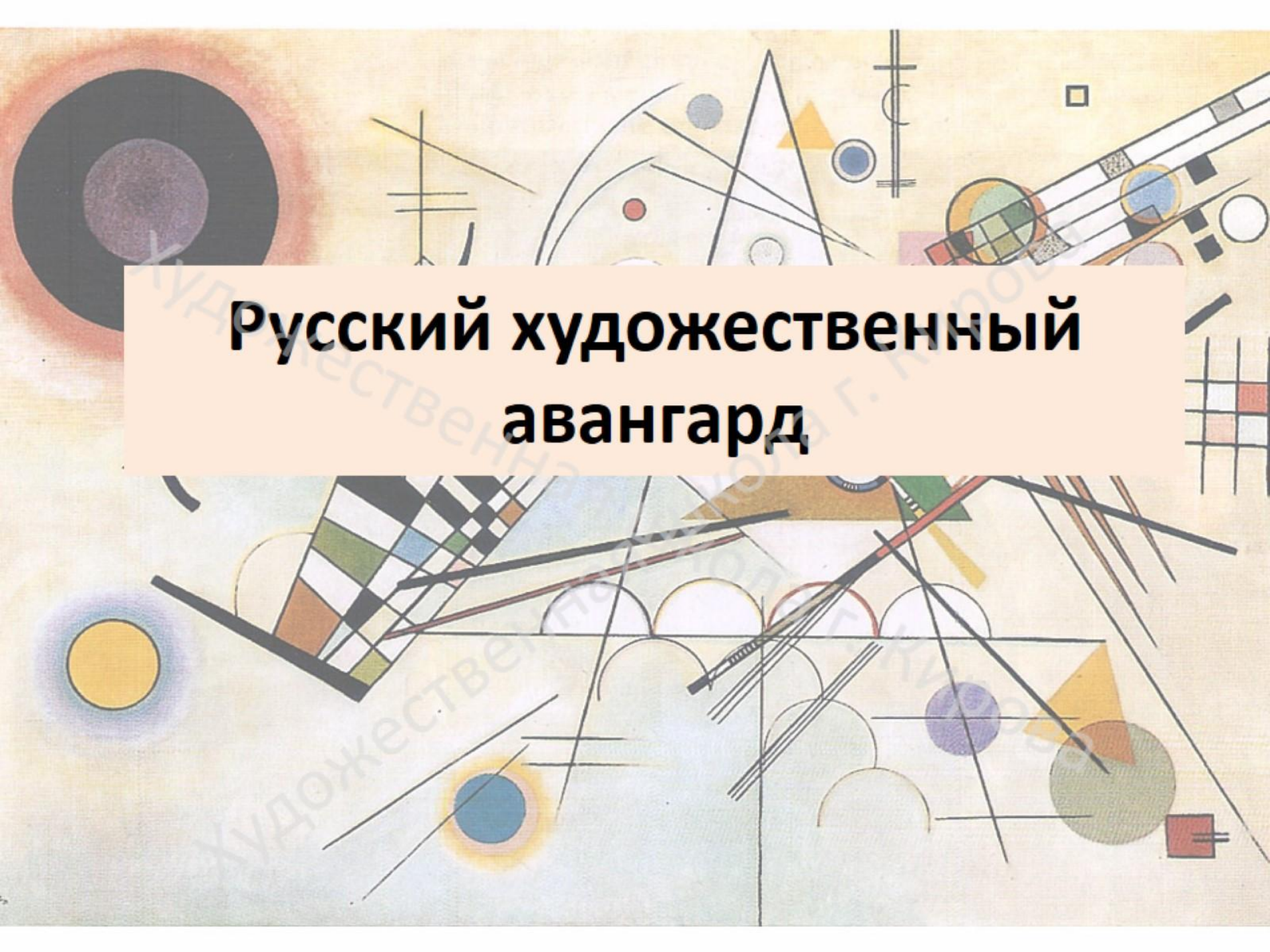


Поллок Д. Осенний ритм. 1948

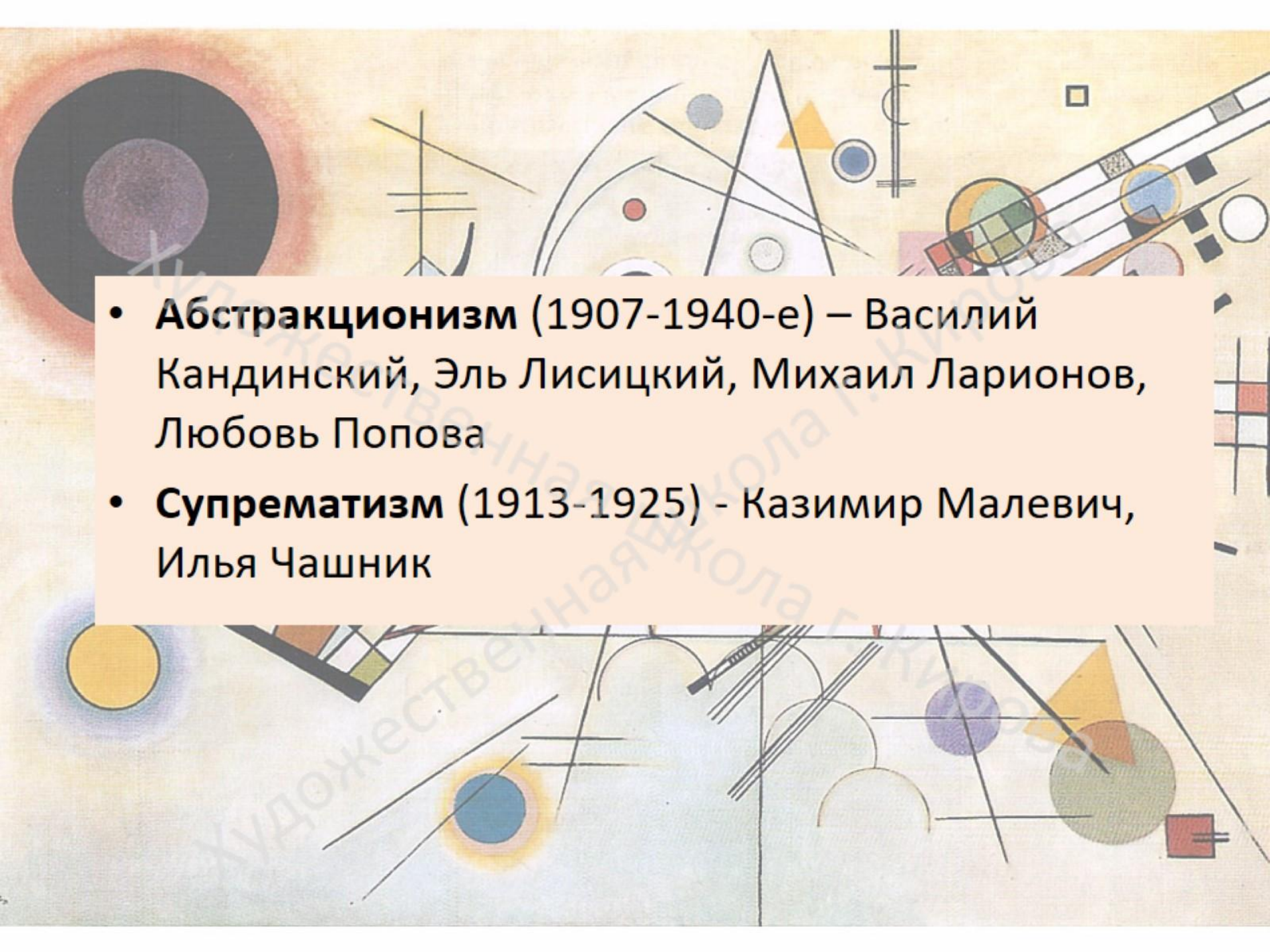


- Ярко выраженный жестуальный характер
- Применение абстрактных знаков (пятен, линий, запятых), напоминающих каллиграфические знаки
- Ограниченное использование цветов
- Применение песка, битого стекла



The background is a complex abstract composition of geometric shapes and lines. It features a large black circle with a purple center in the top left, a yellow circle with a blue glow in the bottom left, and a blue circle with a yellow glow in the bottom center. There are numerous straight lines in black, red, and blue, some forming a grid or intersecting at various angles. Other elements include a green circle, a purple circle, a yellow triangle, and a red square. The overall style is characteristic of the Russian avant-garde, specifically the Suprematist movement.

Русский художественный авангард

- 
- An abstract painting featuring a complex composition of geometric shapes and lines. The background is a light, textured yellow. In the upper left, there is a large dark circle with a purple center. To its right, a large white triangle is formed by several intersecting lines. Further right, there are various smaller shapes: a yellow triangle, a blue circle, a red circle, and a white circle. A diagonal line with a grid pattern runs across the upper right. In the lower left, there is a yellow circle with a blue center. The lower right features a large green circle, a purple circle, and a red square. The overall style is characteristic of early 20th-century abstract art.
- **Абстракционизм (1907-1940-е)** – Василий Кандинский, Эль Лисицкий, Михаил Ларионов, Любовь Попова
 - **Супрематизм (1913-1925)** - Казимир Малевич, Илья Чашник

Василий Васильевич Кандинский (1868 г. – 1944 г.)



The background of the slide is an abstract geometric artwork. It features a variety of shapes including circles, triangles, squares, and lines in different colors like blue, red, yellow, and black. Some shapes are solid, while others are outlines or partially filled. The overall style is reminiscent of modernist or constructivist art.

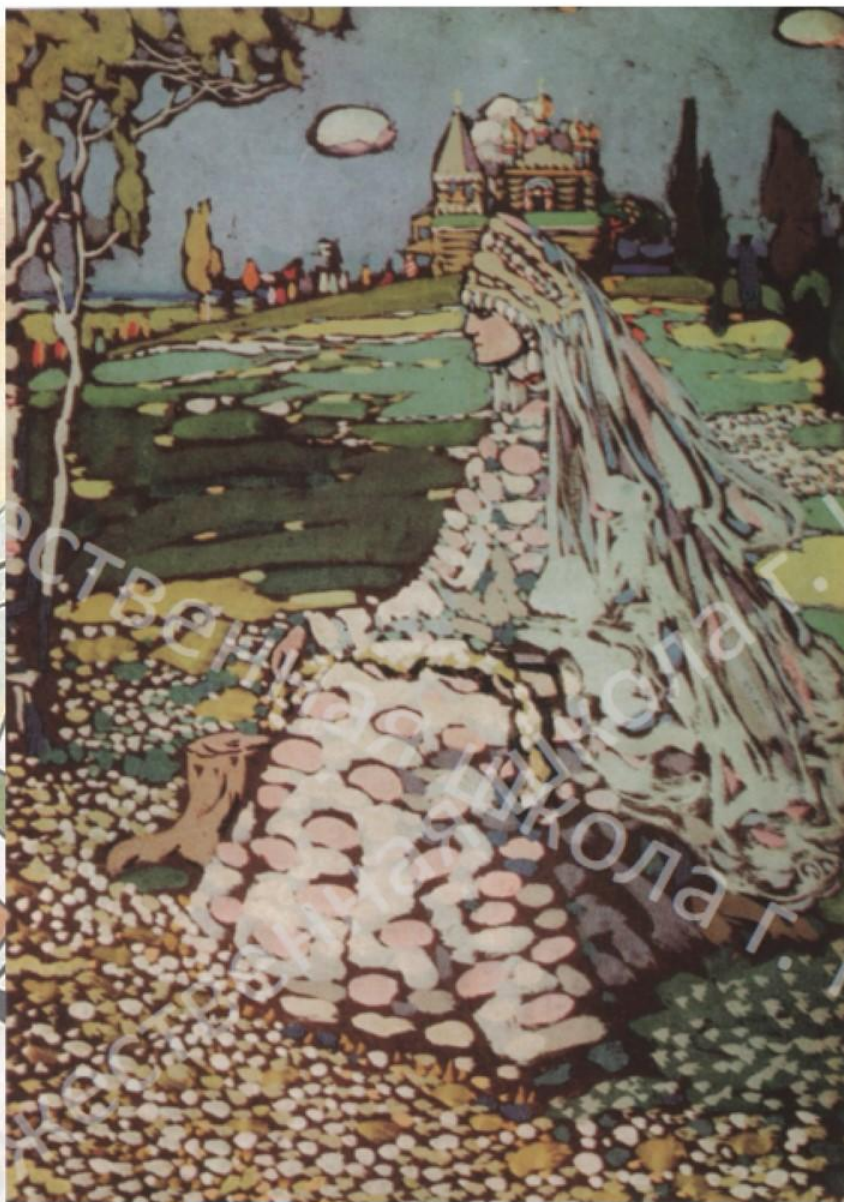
Особенности

- Произведение создает «новую реальность» как творение нового мира
- Стирание грани между объектом изображения и субъектом – творцом, их взаимопроникновение
- Концептуальность
- Доведение идей до крайней формы их реализации
- Утопичность (идея всесильности искусства)
- Интуиция художника

3 типа работ: импрессио, импровизации, композиция



Ночь. 1903 г. Цветная гравюра на дереве.



Русская красавица 1903 г.. Бумага, темпера



Кандинский В. Церковь в Мурнау I. 1910



Кандинский В. Импровизация 7. 1910



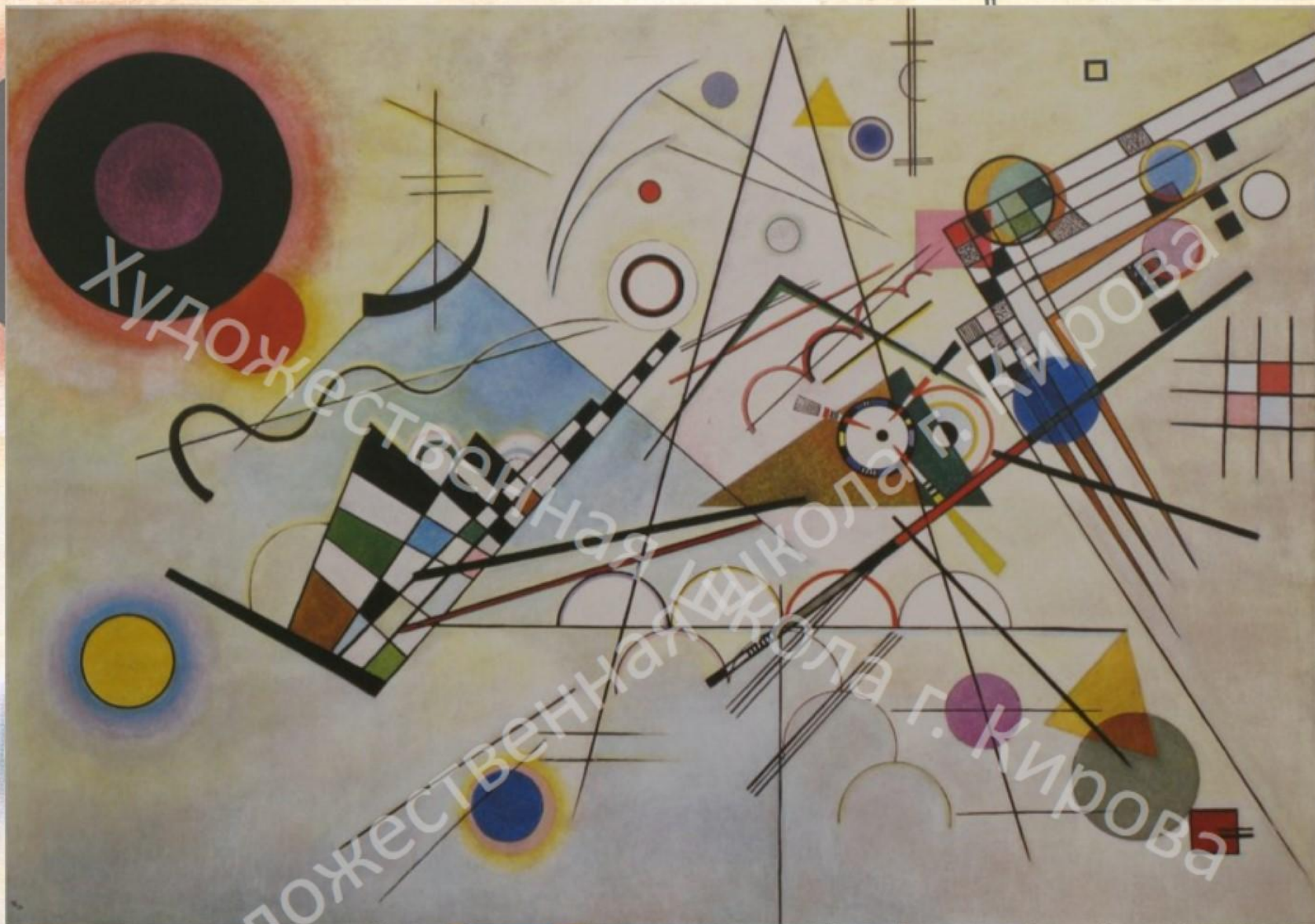
Кандинский В. Впечатление V- Парк. 1911



Кандинский В. Импровизация 26. 1912



Композиция VII



Композиция VIII



Кандинский В. Желтое, красное, синее. 1925



Кандинский В. В синем. 1925



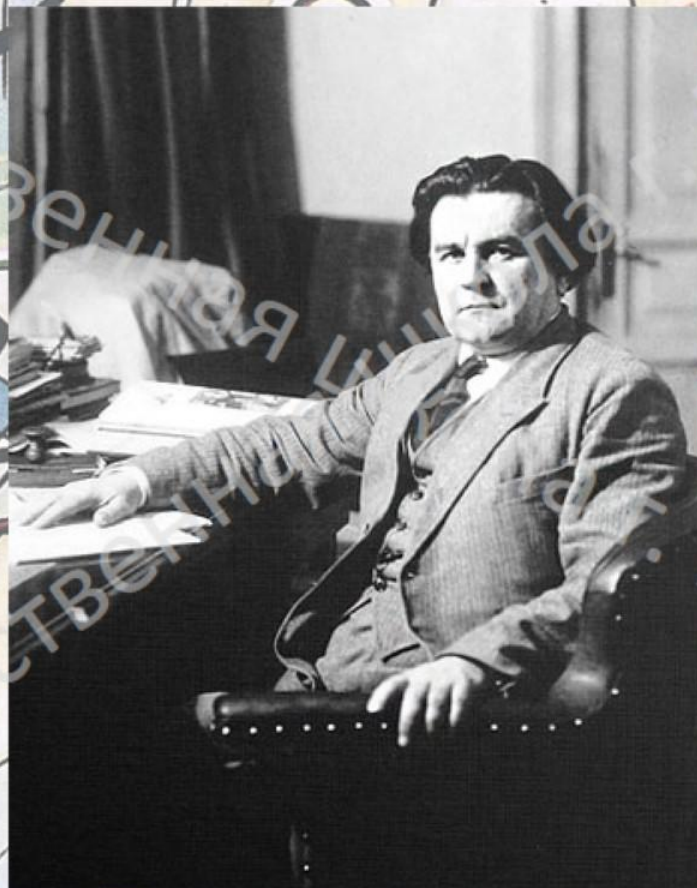
Кандинский В. Несколько кругов. 1926



Кандинский В. Вокруг линии. 1943.

Казимир Северинович Малевич

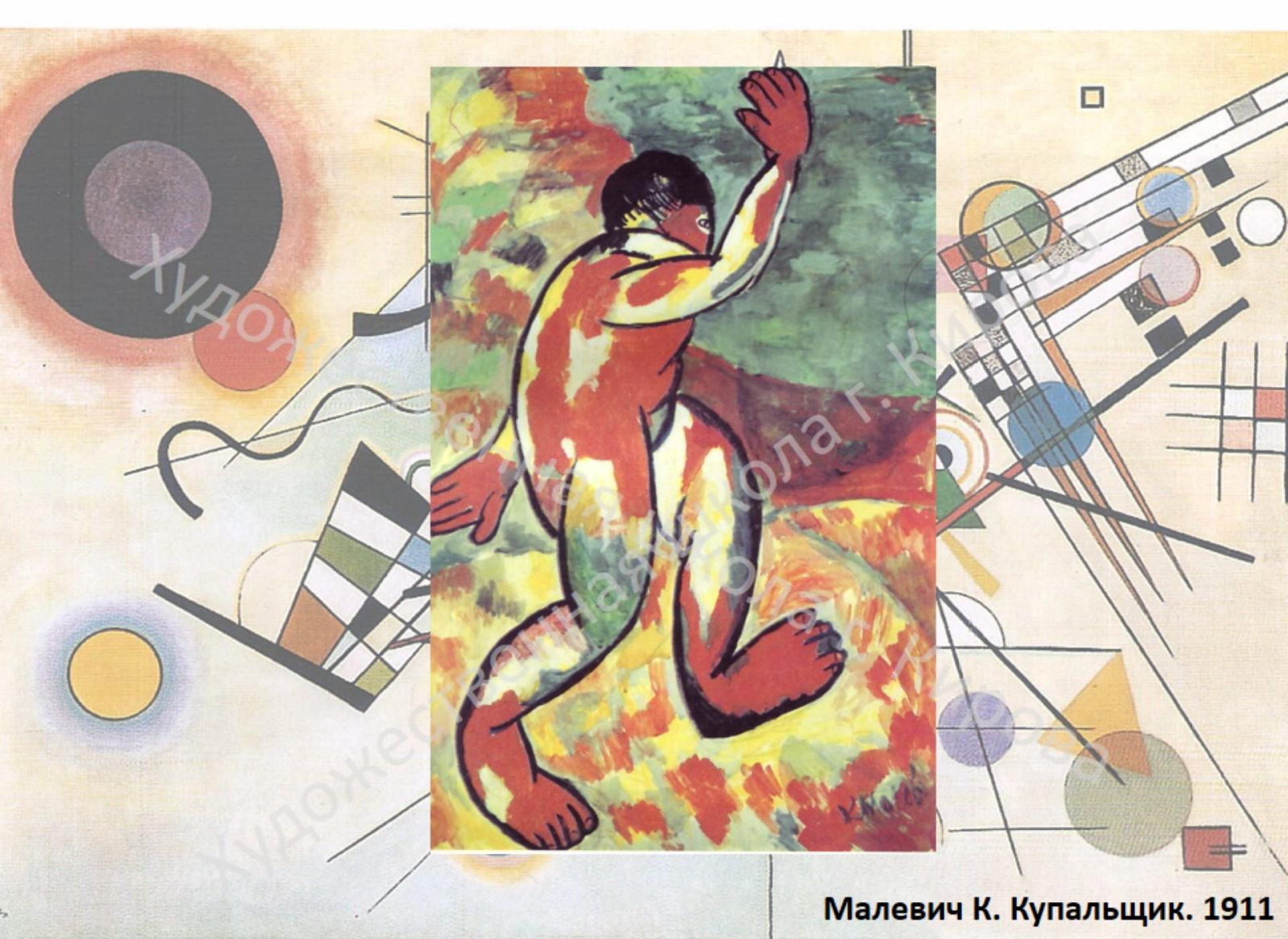
(1868 – 1944)



The background of the slide is an abstract geometric composition. It features a variety of shapes including circles, squares, triangles, and lines in different colors and orientations. A prominent dark circle with a purple center is on the left. A large white triangle is in the upper center. A diagonal line with a grid pattern is on the right. The overall style is reminiscent of De Stijl or Suprematist art.

Особенности:

- Супрематические композиции состоят из разноцветных плоскостей, имеющих форму квадрата, прямоугольника, круга, треугольника, креста
 - Отсутствует сюжет, перспектива. Главным в композиции становится геометрическая форма и открытый цвет
 - Композиция из комбинаций геометрически и хроматически правильных форм- знаков
 - Элементы должны были выразить абсолютные, высшие начала реальности, постигнутые интуицией художника
- Простая геометрическая форма – квадрат



Малевич К. Купальщик. 1911



Малевич К. Дровосек. 1912



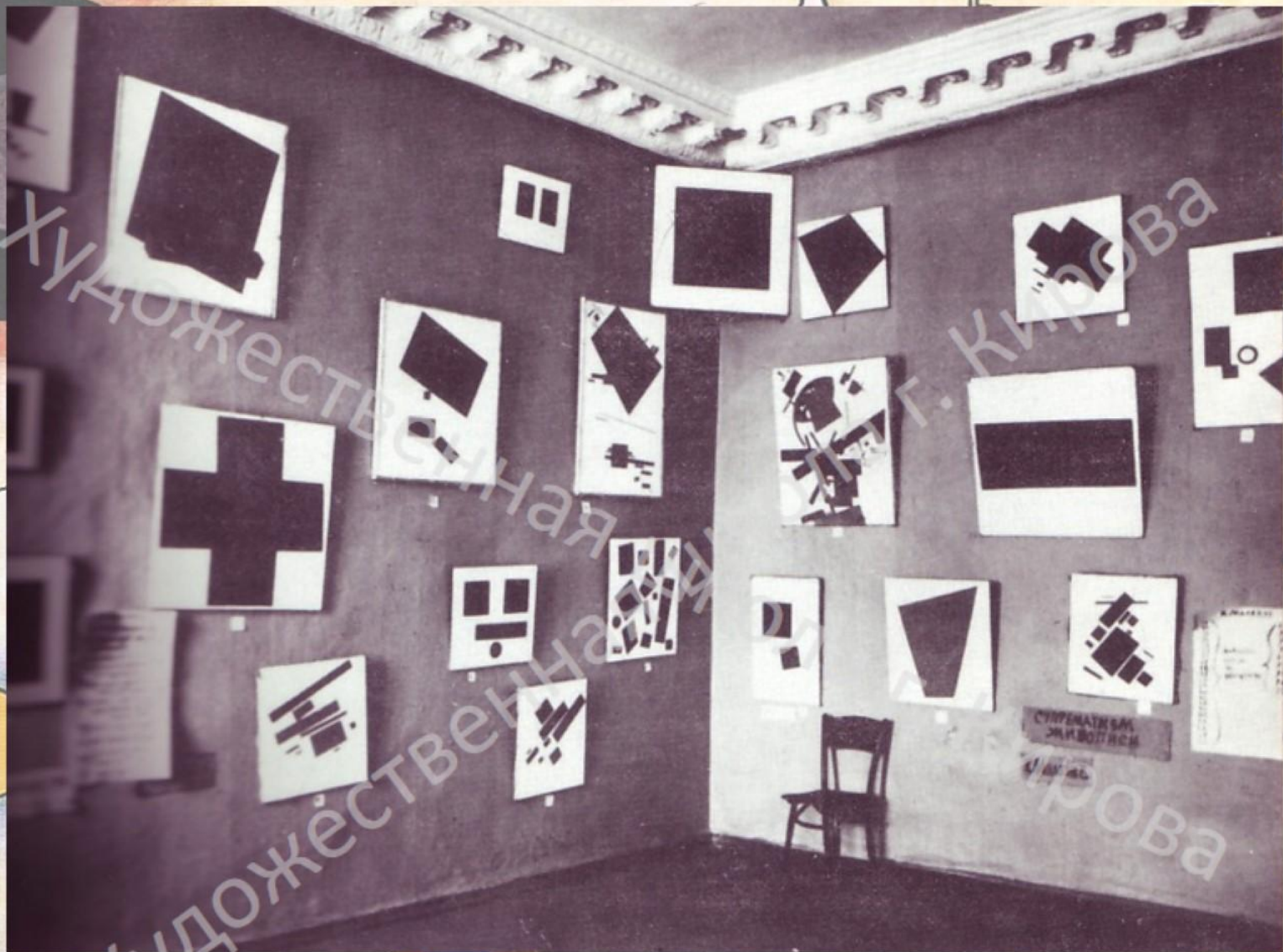
Малевич К. Точильщик. 1913



Малевич К. Портрет Ивана Ключа. 1913



Малевич К. Авиатор. 1914



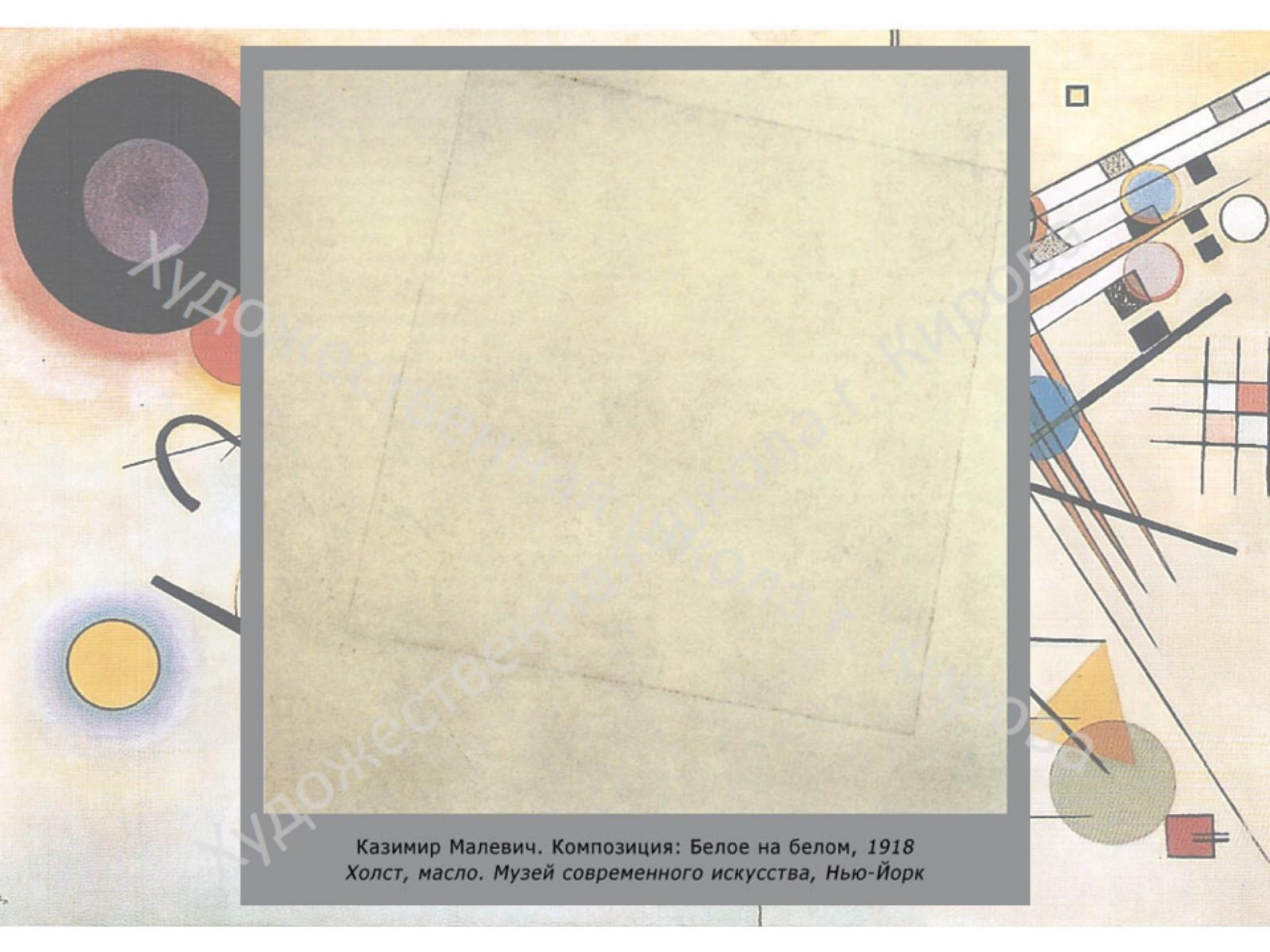
Выставка супрематических работ К. Малевич «Последняя футуристическая выставка картин 0,10».1915, декабрь



Казимир Малевич. Черный супрематический квадрат, 1915
Холст, масло. Государственная Третьяковская галерея, Москва



**Малевич К. Красный квадрат. Живописный реализм крестьянки
в двух измерениях. 1915**



Казимир Малевич. Композиция: Белое на белом, 1918
Холст, масло. Музей современного искусства, Нью-Йорк



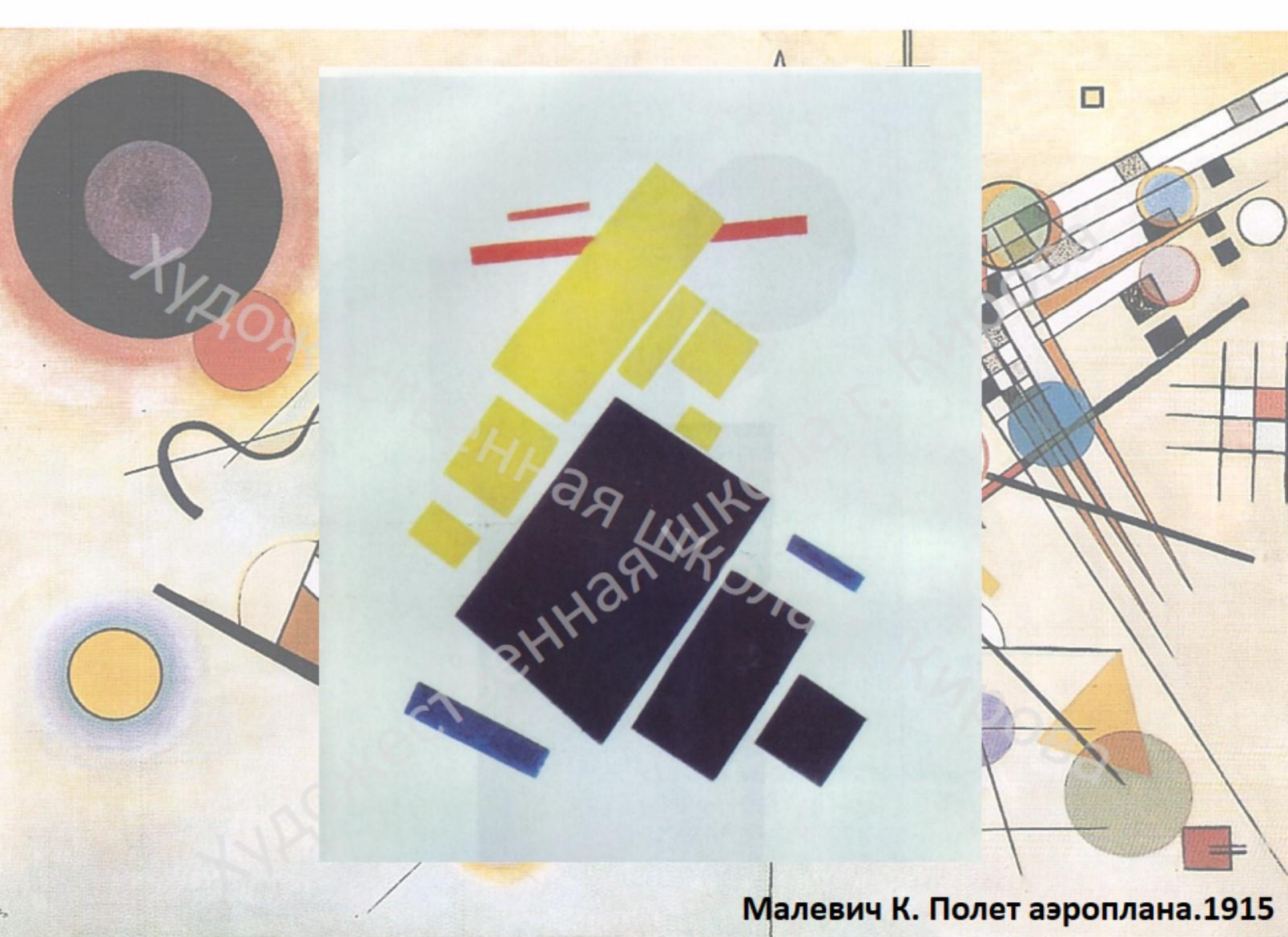
Малевич К. Четыре квадрата. 1915



**Малевич К. Живописный реализм. Мальчик с ранцем.
Красочные массы в четвертом измерении. 1915**



Малевич К. Супрематизм.1915



Малевич К. Полет аэроплана.1915



Малевич К. Супрематизм. Беспредметная композиция.1915



Казимир Малевич. Супрематизм, 1917
Холст, масло. Музей современного искусства,
Нью-Йорк



Казимир Малевич. Супрематизм, 1915
Холст, масло. Музей Стеделик, Амстердам

К. МАЛЕВИЧ ✖
СУПРЕМАТИЗМ
34 РИСУНКА

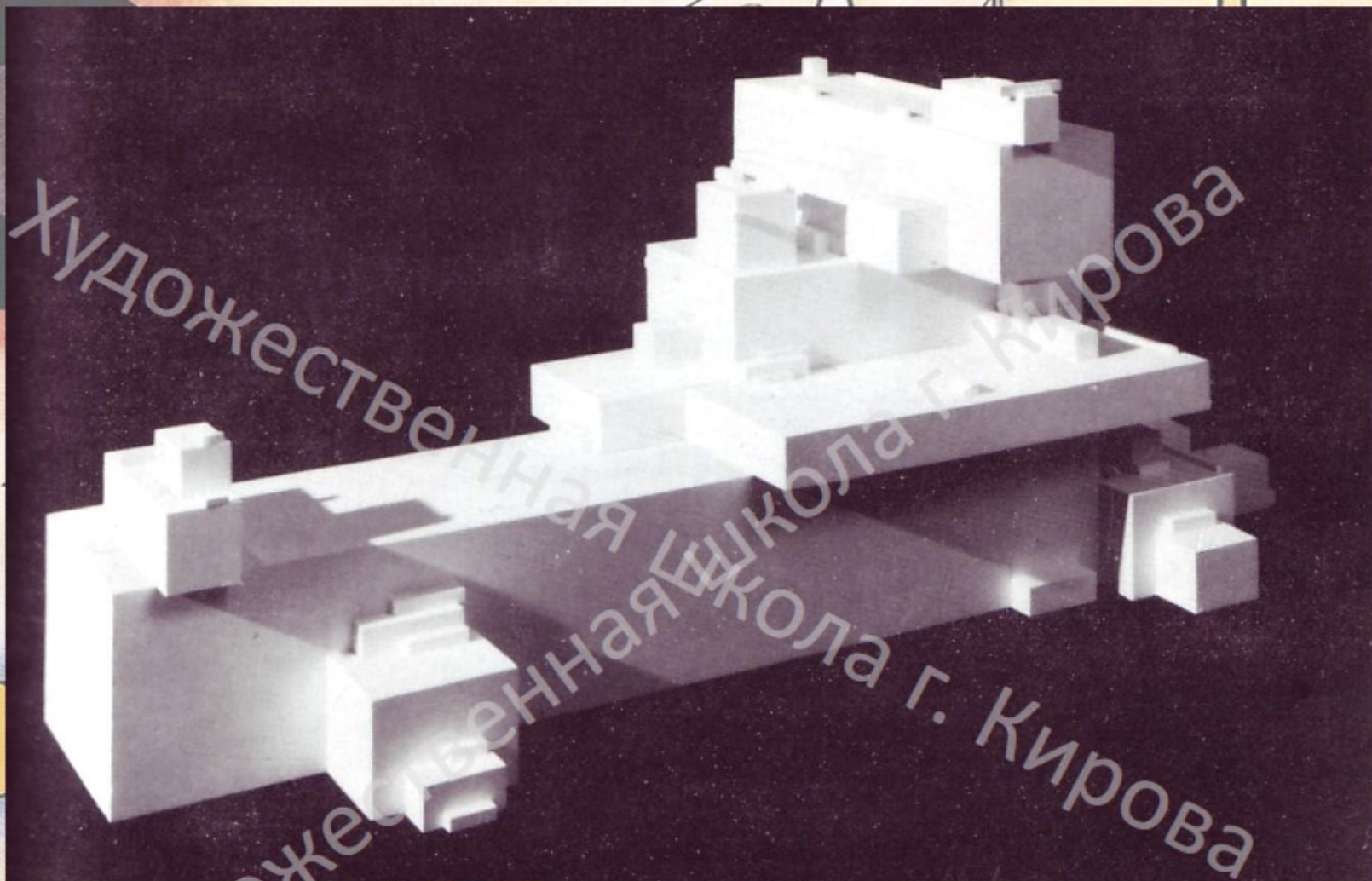


УНОВИС
ВИТЕБСК 1920

Казимир Малевич.
Книга "Супрематизм: 34 рисунка", 1920
Литография. РГБ, Москва



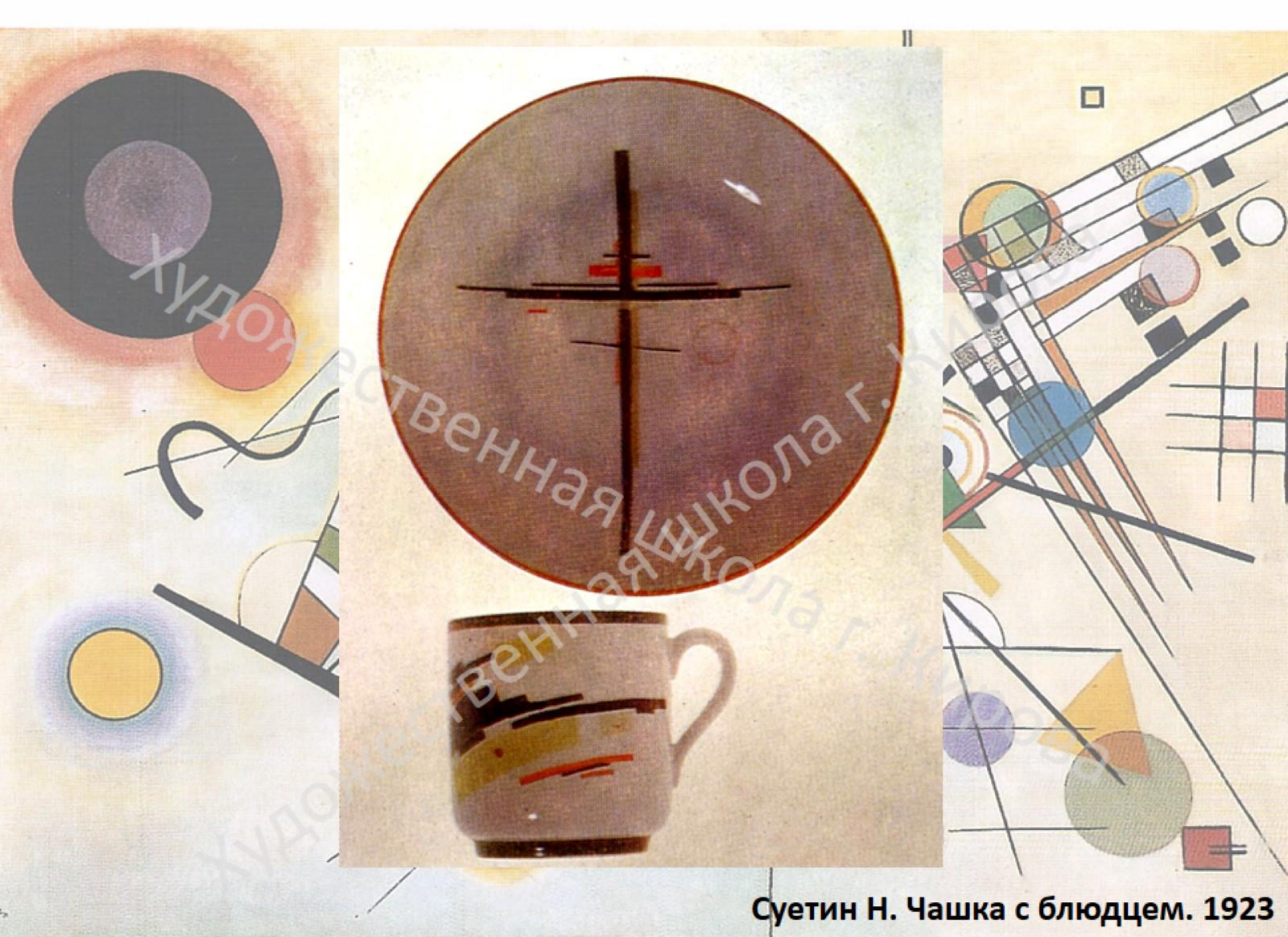
Малевич К. Черный круг.1923



Малевич К. Супрематический архитектор.1923



Малевич К. Чайник и чашка. 1923



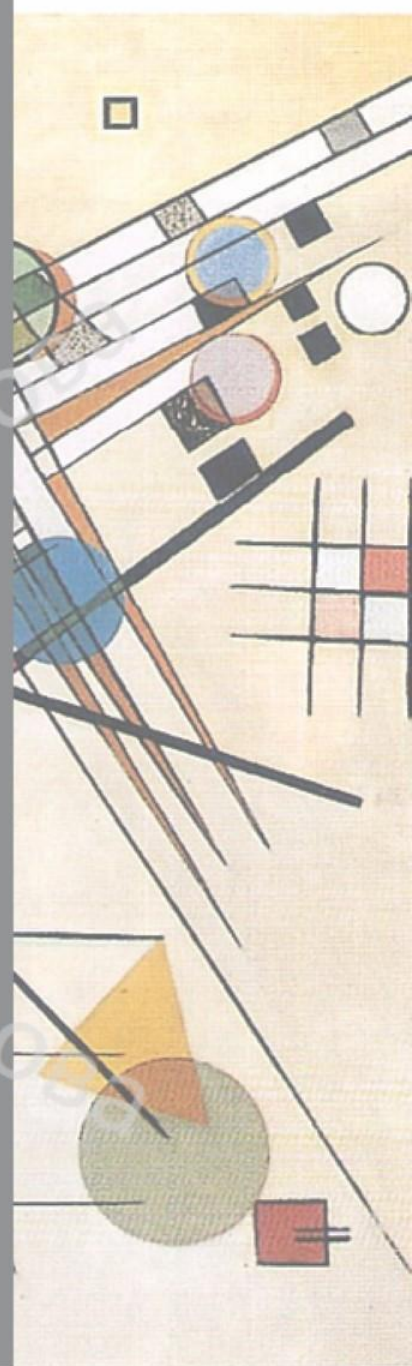
Суетин Н. Чашка с блюдцем. 1923

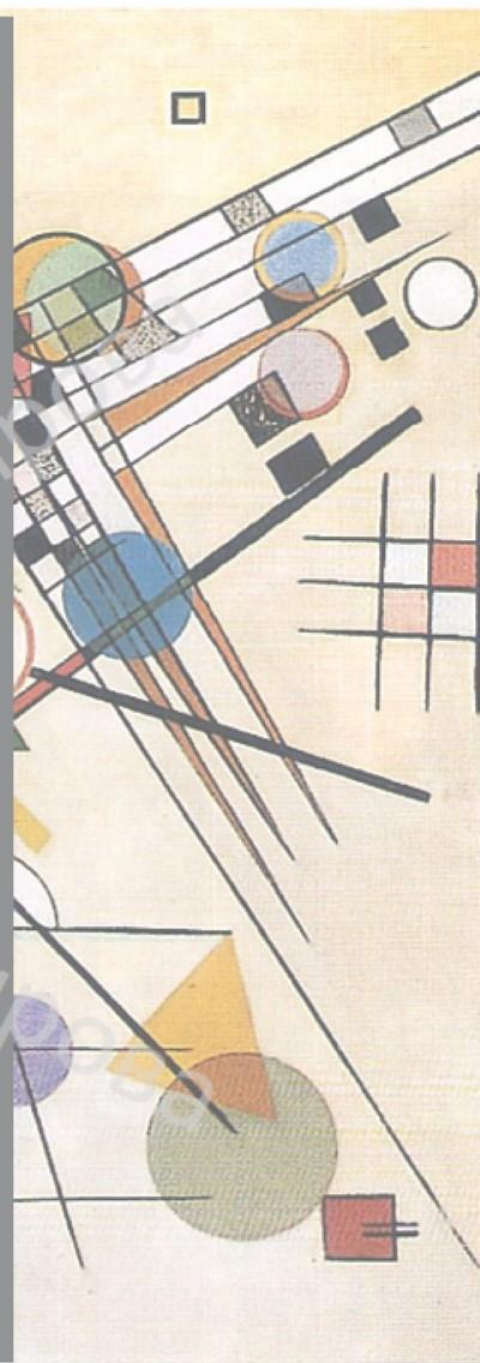
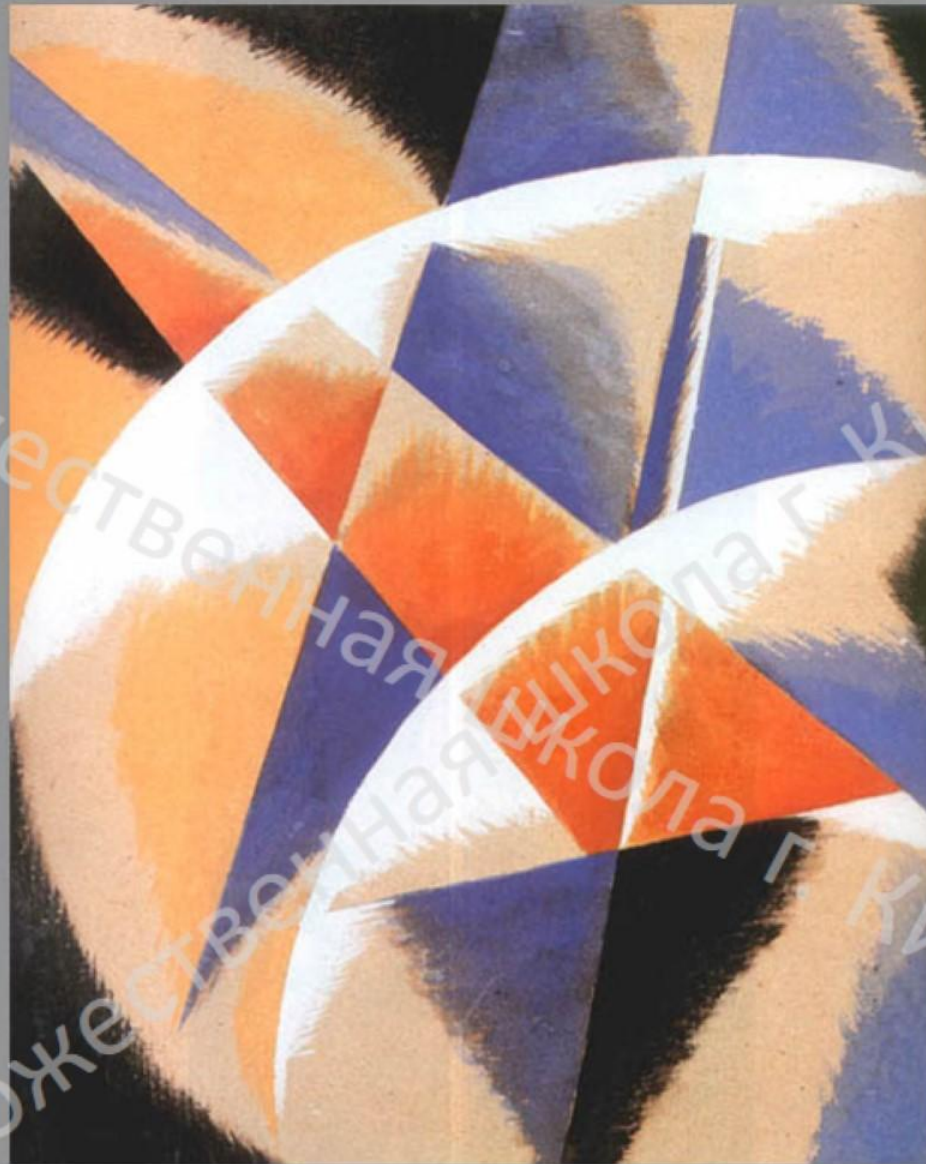


Суетин Н. Блюдо. Супрематизм. 1923



Любовь Попова. Живописная архитектура, 1918
Холст, масло. Государственный художественный музей,
Нижний Новгород

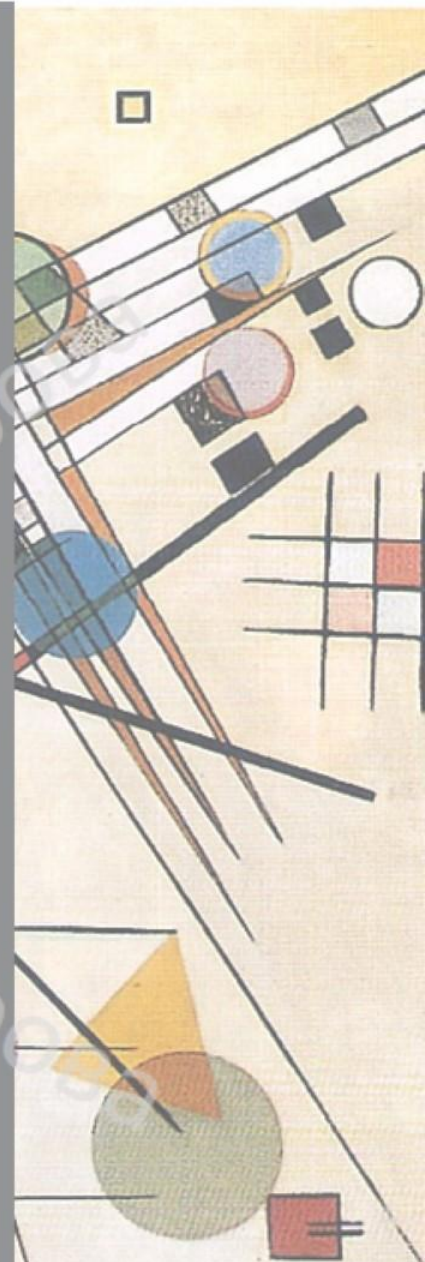




Любовь Попова. Композиция, 1921
Бумага, гуашь. Собрание Георгия Костаки, Германия



Александра Экстер. Цветокомпозиция, 1922
Холст, масло. Дагестанский республиканский
музей изобразительных искусств, Махачкала





Александра Экстер. Движение плоскостей, 1917 - 1918
Холст, масло. Музей изобразительных искусств, Нижний Тагил



Ольга Розанова. Беспредметная композиция, 1916
Холст, масло. Областной музей изобразительных искусств,
Екатеринбург