

Министерство образования РФ  
ФГБОУ ВПО «Пермский государственный национальный исследовательский  
университет»  
Биологический факультет

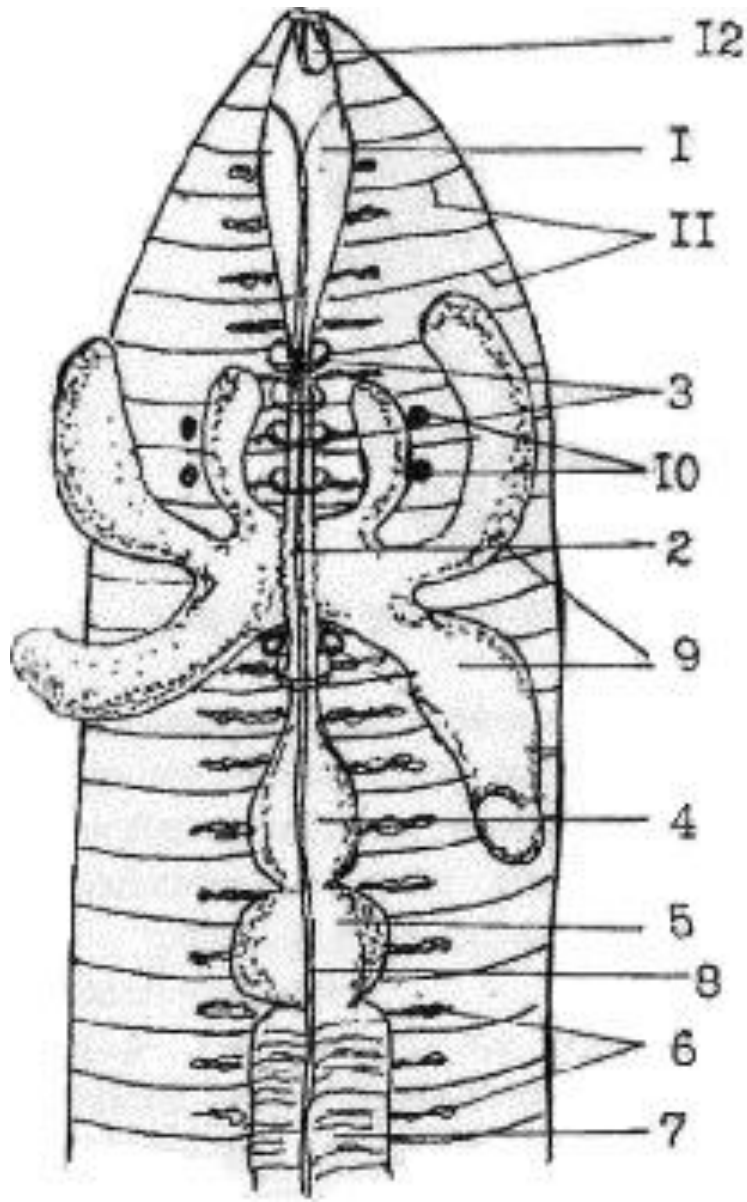
Кафедра зоологии беспозвоночных  
и водной экологии

**Лабораторная работа №8.**  
**Тип *Annelida* – кольчатые черви.**  
**Подтип *Clitellata* – поясковые.**

Пермь  
2016

**Класс Oligochaeta** – малощетинковые черви.

Представитель: *Lumbricus terrestris* – дождевой червь.



Вскрытый дождевой червь:

1 – глотка;

2 – пищевод;

3 – кольцевые сосуды в области  
пищевода;

4 – зоб;

5 – мускульный желудок;

6 – метанефридии;

7 – кишечник;

8 – спинной кровеносный сосуд;

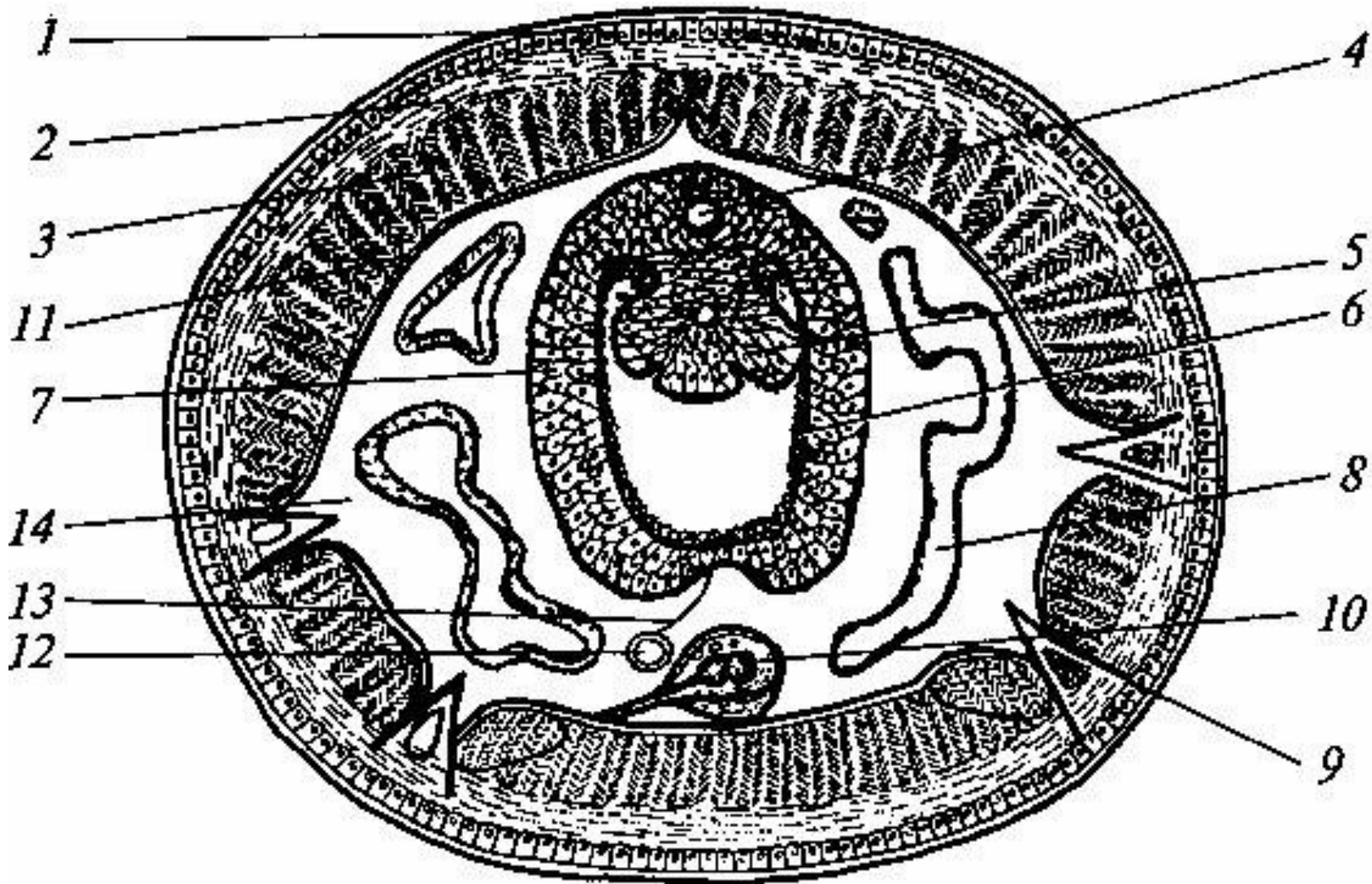
9 – семенной мешок;

10 – семяприемники;

11 – диссепименты;

12 – надглоточный ганглий.

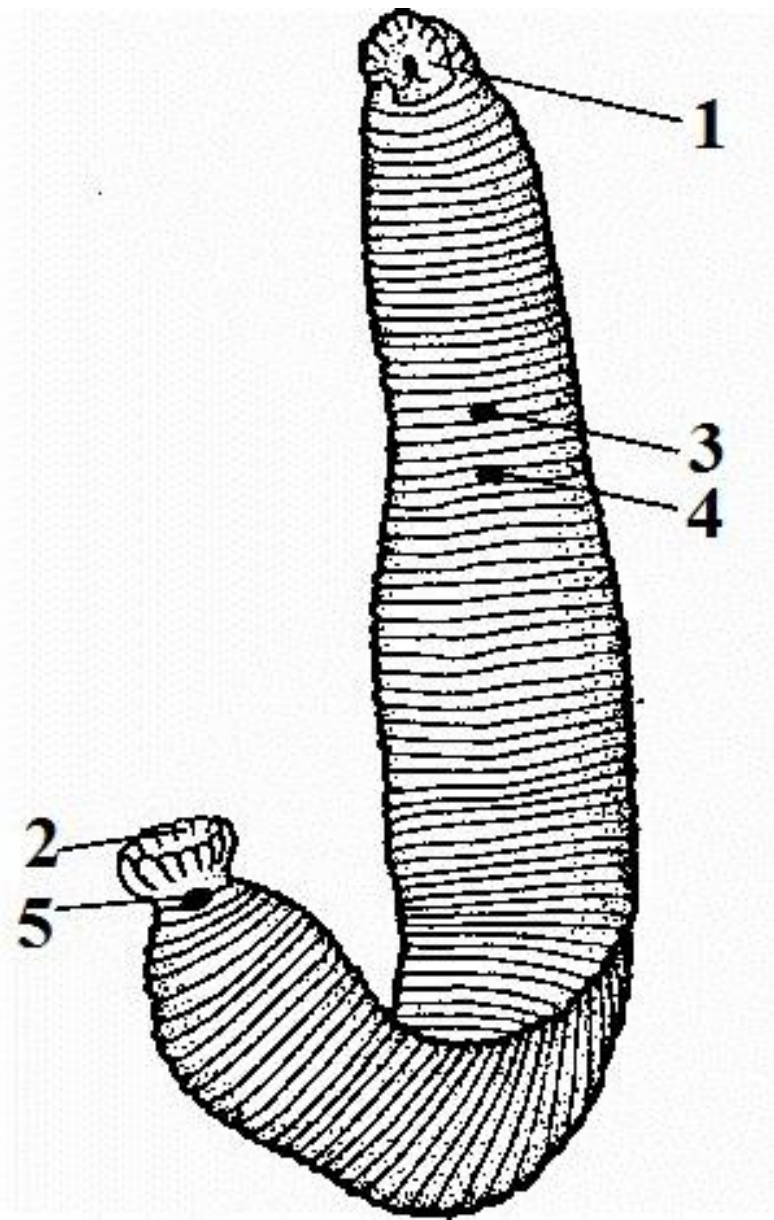
# Поперечный срез дождевого червя.



1 – эпителий; 2 – кольцевая мускулатура; 3 – продольная мускулатура; 4 – спинной кровеносный сосуд; 5 – тифлозоль; 6 – кишечник; 7 – хлорогеновая ткань; 8 – метанефридий; 9 - щетинки; 10 – брюшная нервная цепочка; 11 – целомический эпителий; 12 – брюшной кровеносный сосуд; 13 – мезентерий; 14 – целом.

**Класс Hirudinea – пиявки.**

**Представитель: *Hirudo medicinalis* – медицинская пиявка.**



Внешний вид пиявки:

1 – ротовая присоска;

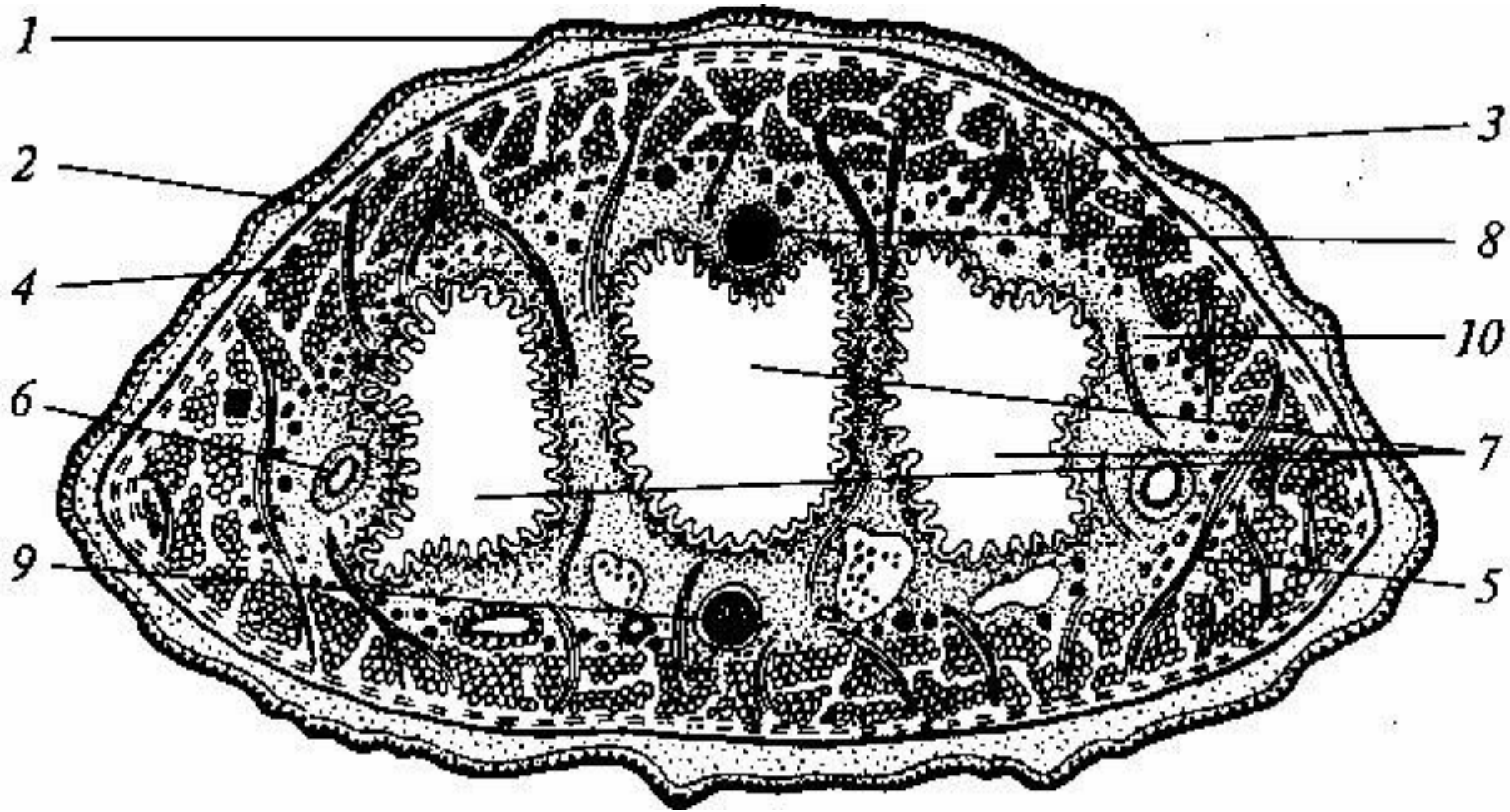
2 – задняя присоска;

3 – мужское половое отверстие;

4 – женское половое отверстие;

5 – анальное отверстие.

# Поперечный срез медицинской пиявки.



1 – кожный эпителий; 2 – кольцевая мускулатура; 3 – диагональная мускулатура; 4 – продольная мускулатура; 5 – дорсовентральные мышцы; 6 – боковая лакуна; 7 – кишечник; 8 – спинная лакуна; 9 – брюшная лакуна с нервной цепочкой; 10 – паренхима.