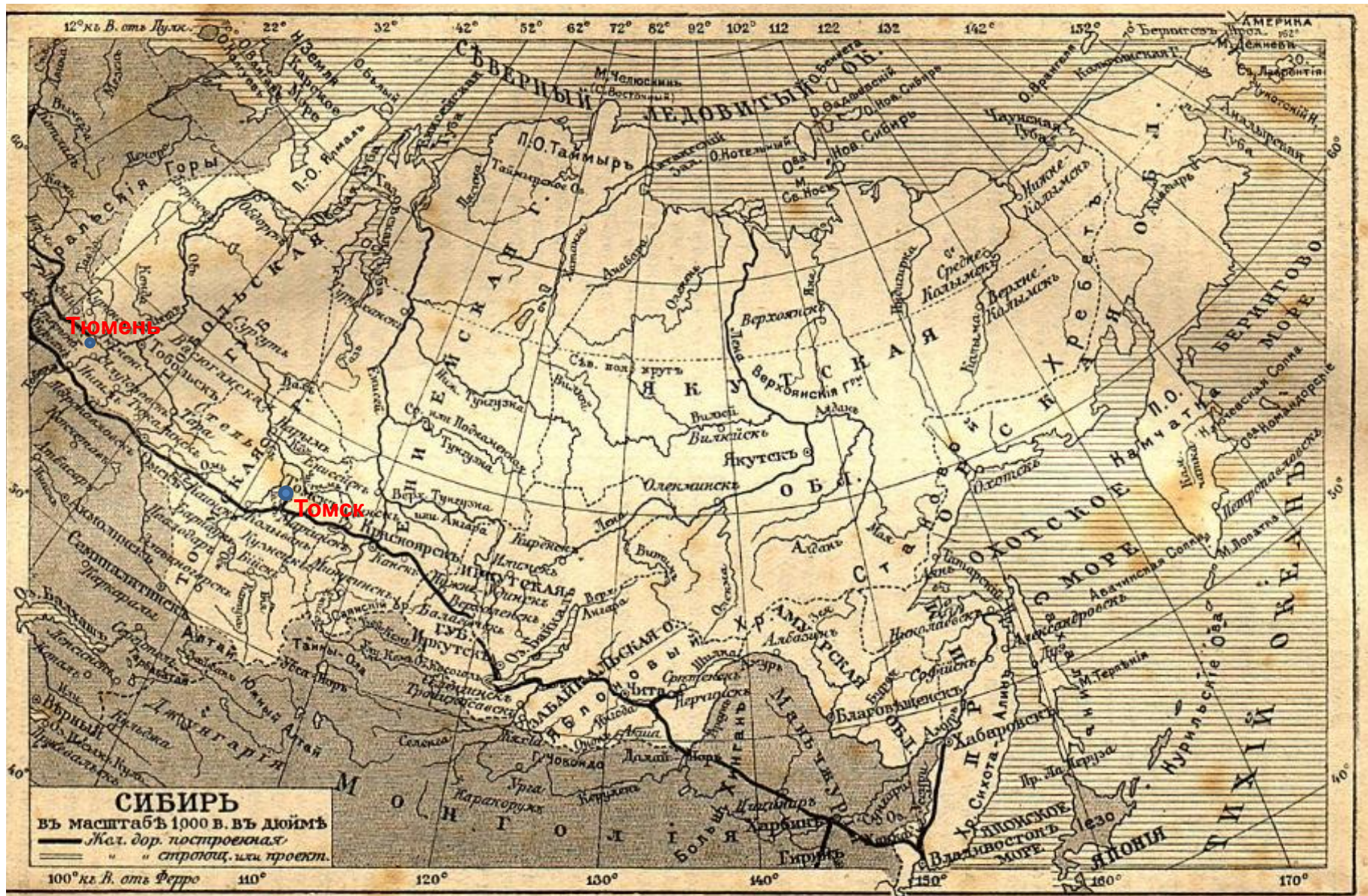




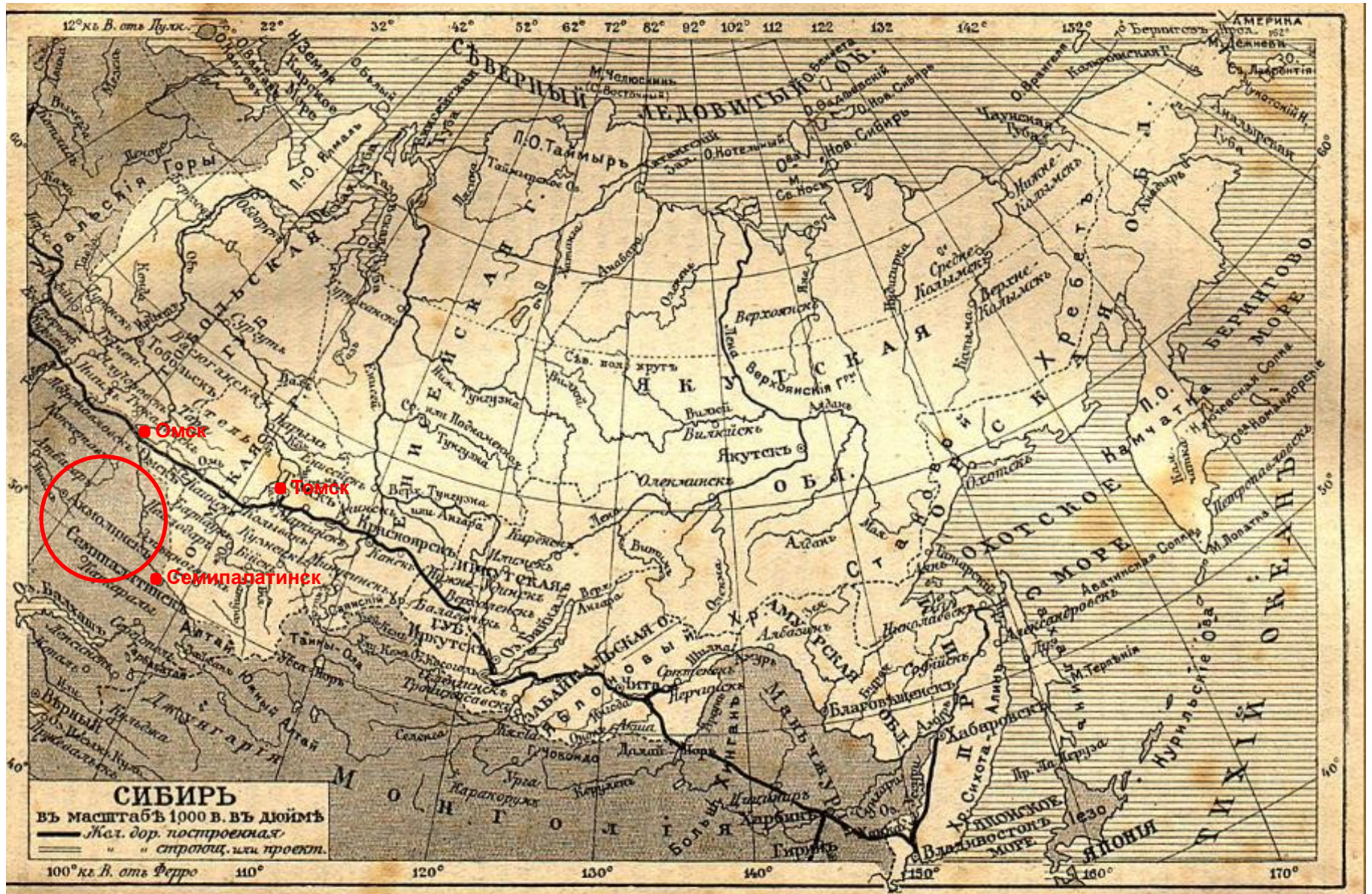
**Карта владений
Альфонса Фомича
Поклевского-
Козелл**

г. Талица
2019г.

Первый путь парходов А.Ф. Поклевского-Козелл



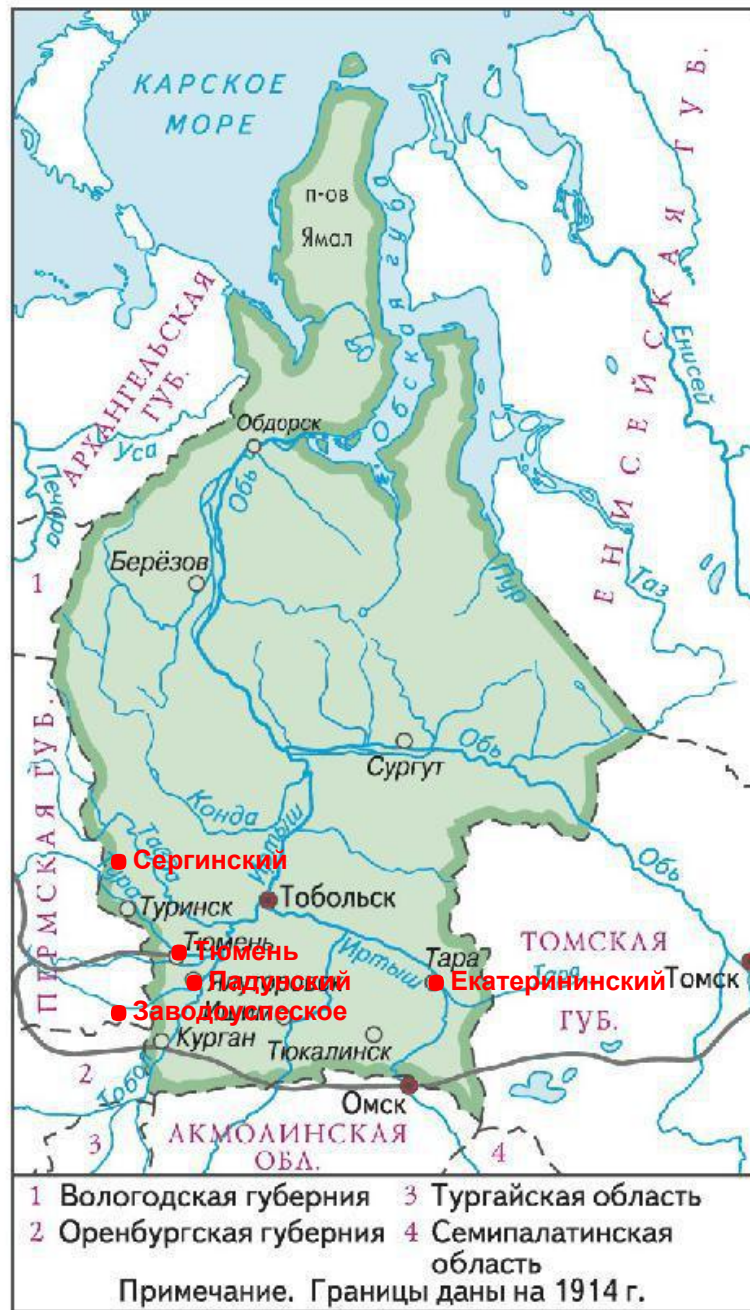
Рудники в Киргизской степи



Заводы в Тобольской губернии

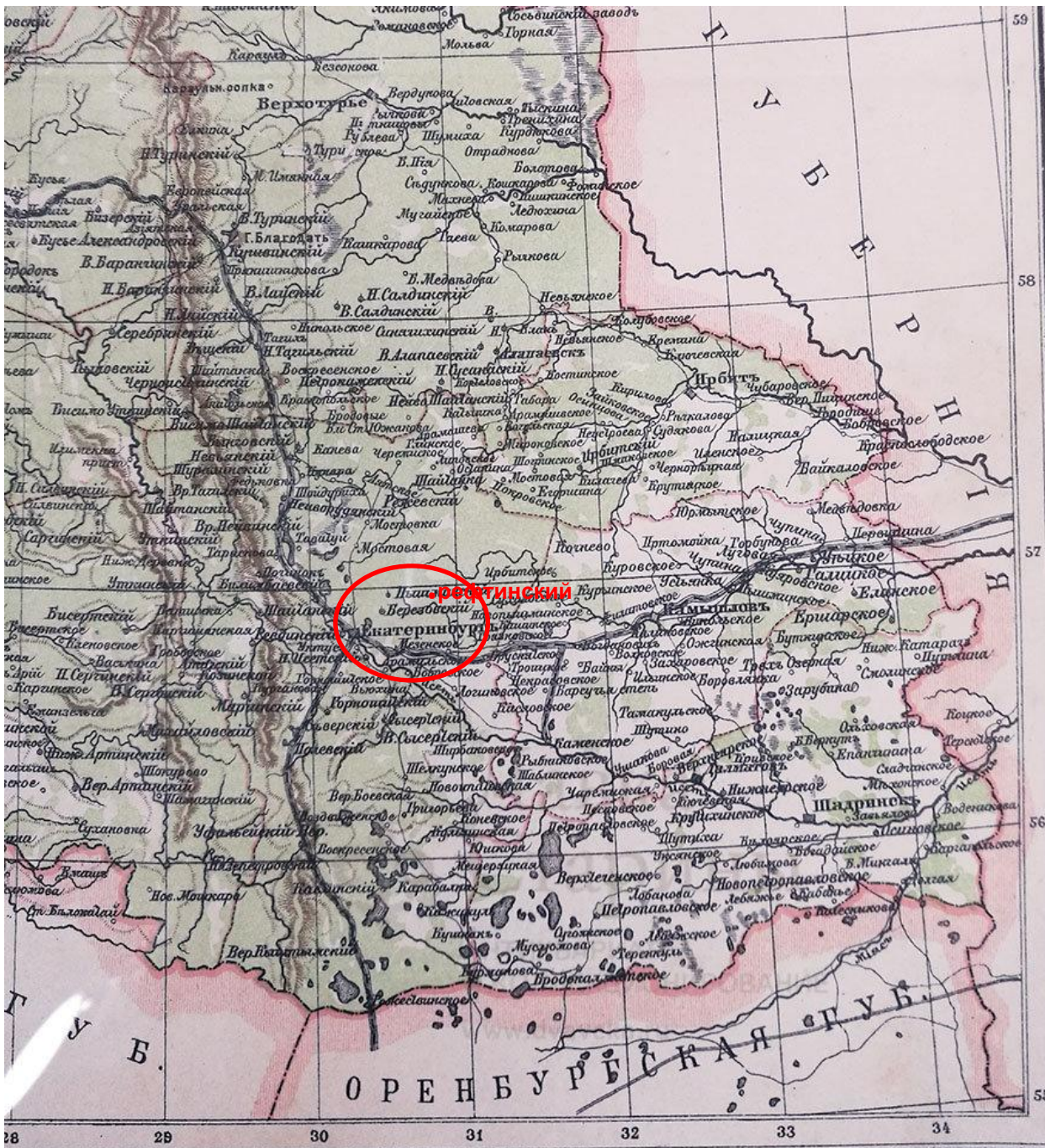
- Екатеринбургский винокуренный завод – с. Екатеринбургское в 20км. от г. Тара;
- Падунский винокуренный и пивоваренный заводы недалеко от Ялуторовска;
- Сергинский винокуренный завод – недалеко от Туринска;
- Тюменский водочный завод;
- Успенский винокуренный завод – с. Заводоуспенское

ТОБОЛЬСКАЯ ГУБЕРНИЯ



Рефтинский золотоносный участок

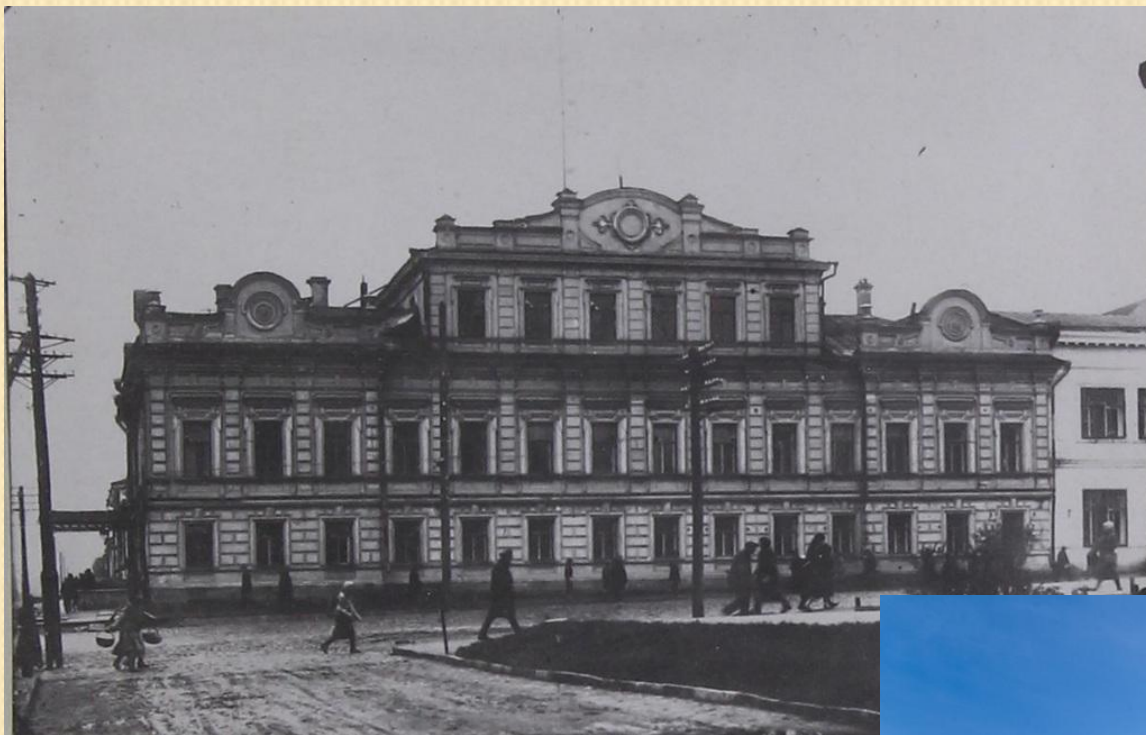
Рефтинский
золотоносный
участок – договор на
аренду 18 октября
1878г. Площадью 27
236 десятин (около 300
кв. км.) – половина
территории
городского округа
Асбест) – долина р.
Полуденной и
левого бережье р.
Шемейки. вначале
добывалось жильное
золото.



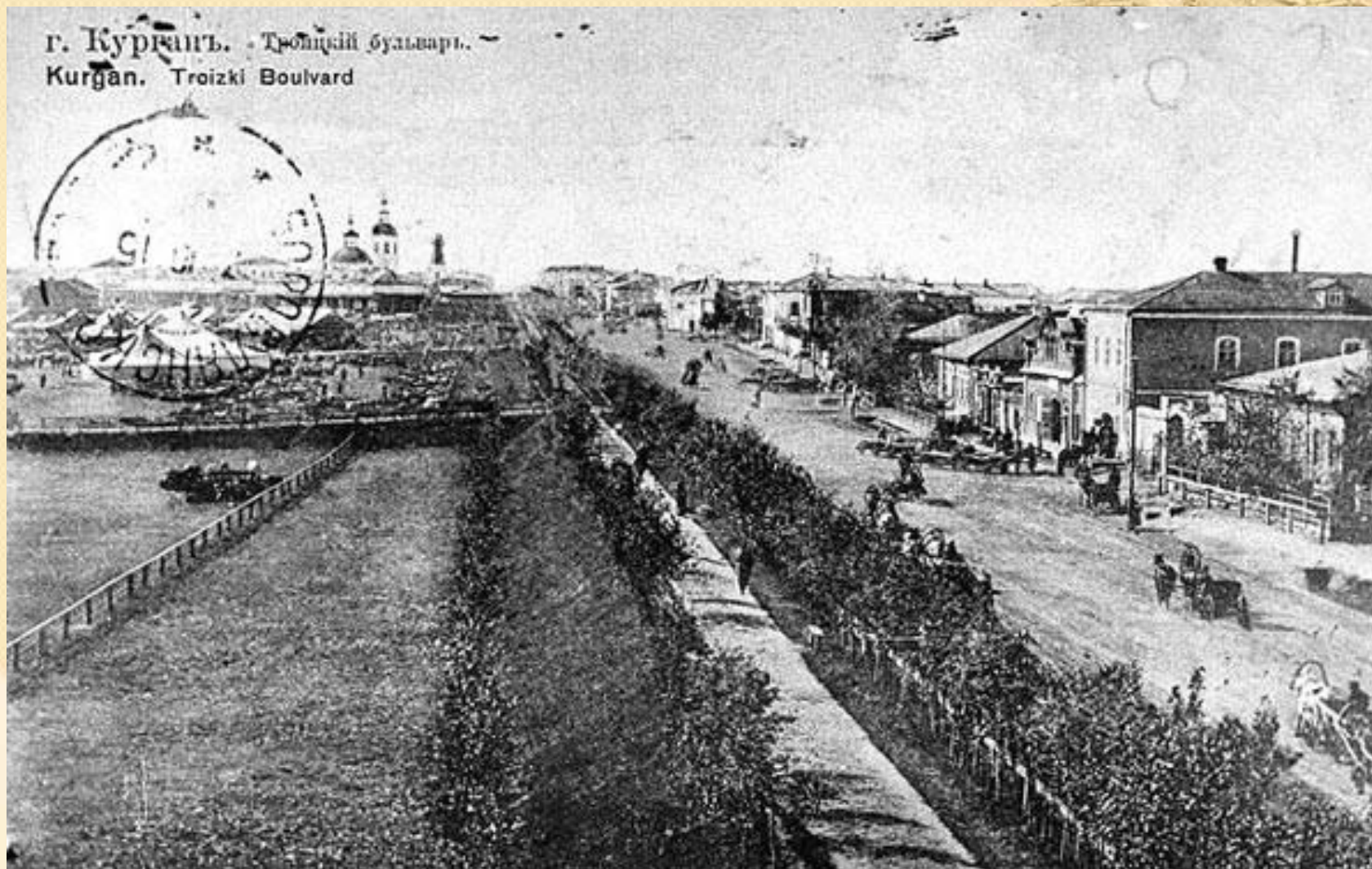
Расположение заводов и имении А.Ф. Поклевского-Козелл на карте Российской империи



Дома в Екатеринбурге



Усадьба в Кургане



Санкт-Петербург



22.04.2012

SPB4RENT

БИБОСС

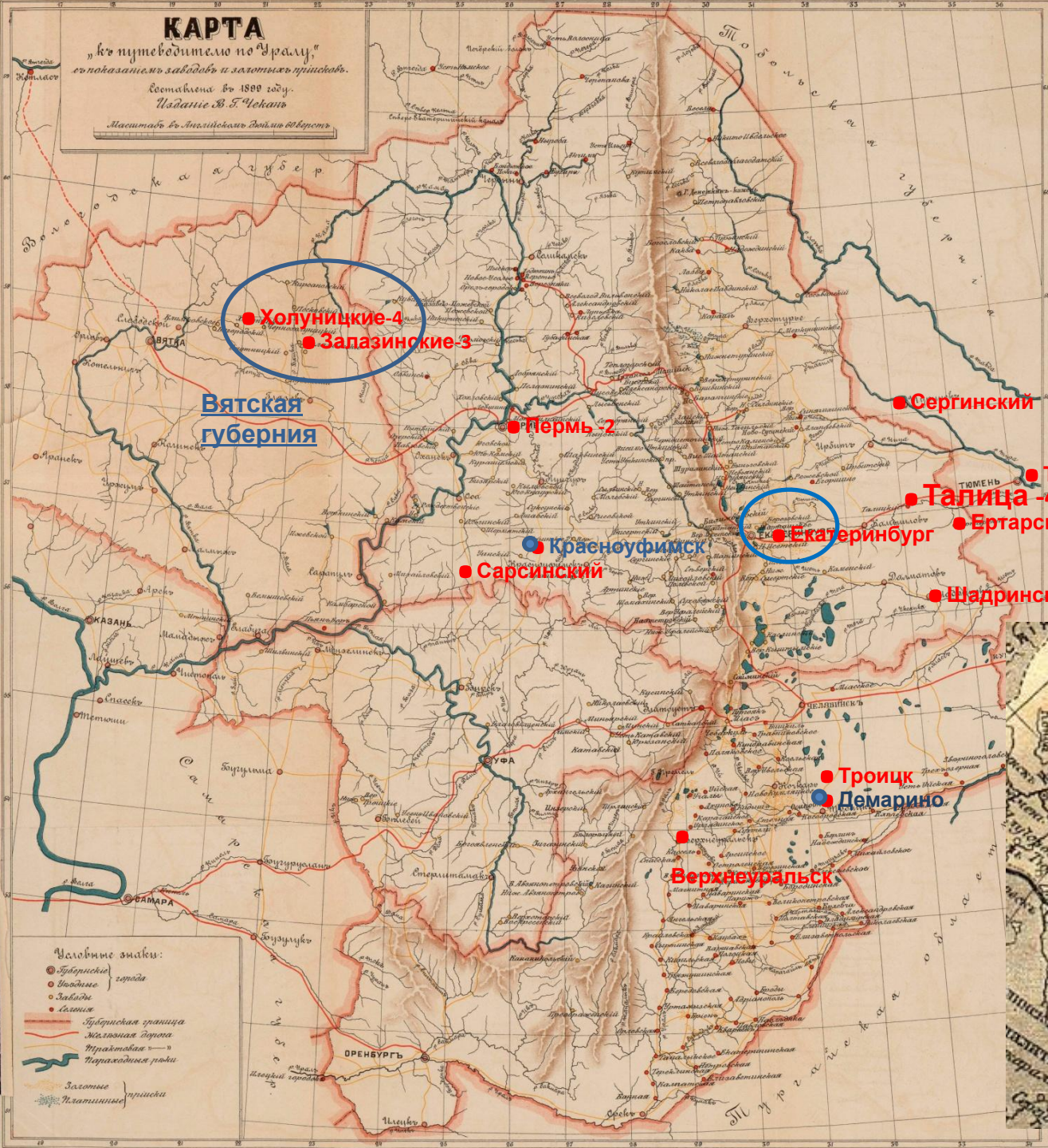
Талицкий завод



Быковщина



Имена А.Ф. Поклевс кого- Козелл



Ренсковый погреб



Ренсковый погреб – в Российской империи магазин, торгующий алкогольными напитками на вынос. Первоначально предназначался для торговли зарубежными винами (само слово ренсковый – от рейнских вин).

Портерная лавка



Портерная лавка – это лавка по продаже чёрного пива.



Спасибо за внимание!