

«Сельское хозяйство 4.0»

Весна
АГРОФИРМА

Социальное партнерство,
ориентированное на активное
участие студентов в развитии
цифровых технологий
агропромышленного комплекса



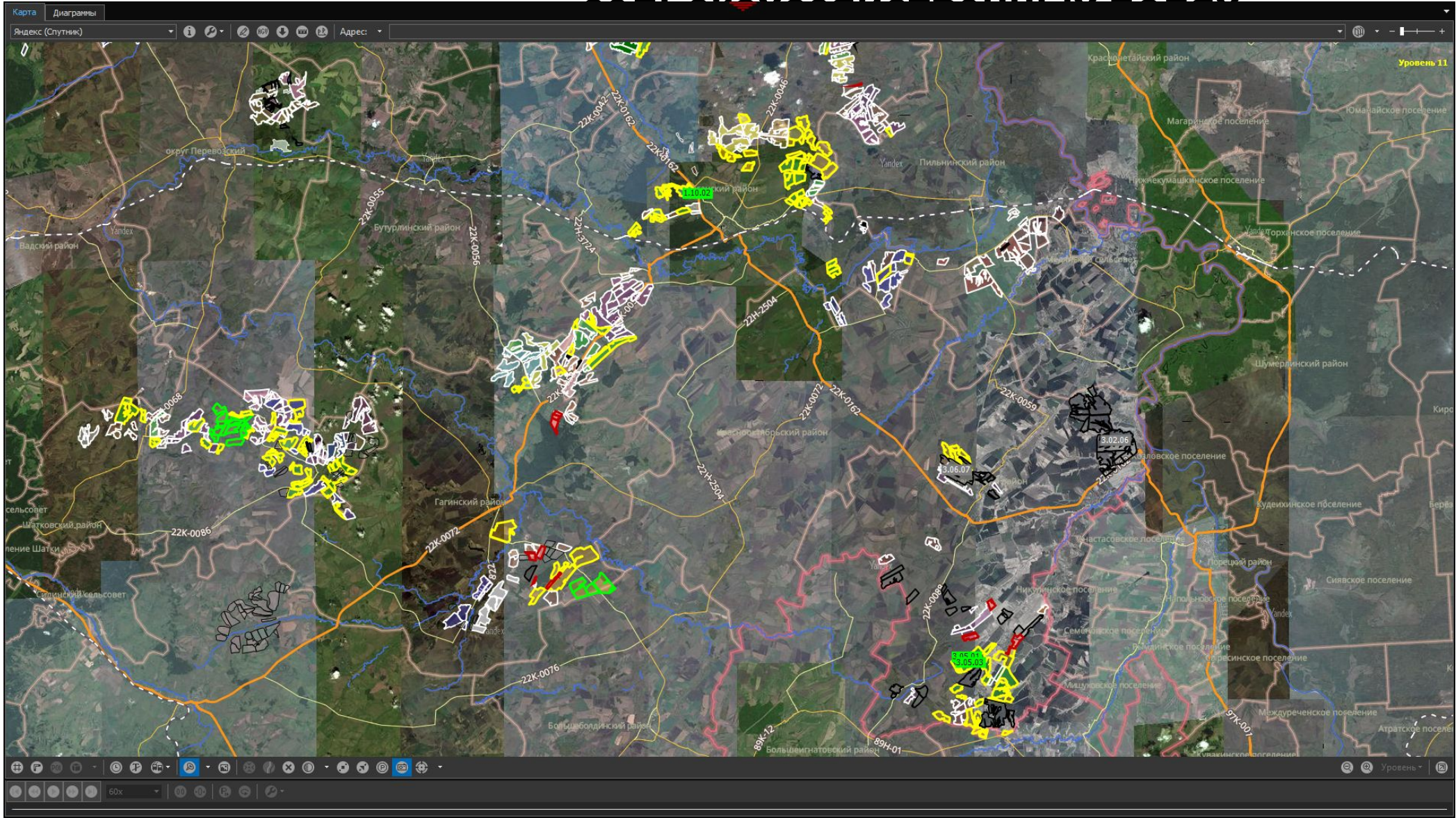
ВЫСШАЯ ШКОЛА ЭКОНОМИКИ
НАЦИОНАЛЬНЫЙ ИССЛЕДОВАТЕЛЬСКИЙ УНИВЕРСИТЕТ

25 сентября
2020 года



Рекомендательный сервис по размещению культур на сельскохозяйственных полях

Рекомендательный сервис по размещению культур на



Рекомендательный сервис по размещению культур на сельскохозяйственных полях

ЦЕЛЬ ПРОЕКТА: Большое влияние на урожайность сельскохозяйственных растений имеет **правильный подбор поля** для их выращивания. Так, на одном поле культура даст большую урожайность, на другом — меньшую. Это определяется совокупным действием ряда агрономических факторов, техническими ограничениями хозяйства, логистических и приоритетами с финансовой точки зрения.

Необходимо на основе заданных критериев разработать комплексное решение, помогающее корректно запланировать размещение культур на полях хозяйства для получения **максимальной урожайности и прибыли.**

Ожидаемый результат

Мы ожидаем увидеть продукт, который позволит хозяйствам в простом и удобном виде ввести всю необходимую информацию и получить оптимальное распределение культур по полям, при минимальном нарушении ограничивающих условий.

Рекомендательный сервис по размещению культур на сельскохозяйственных полях

Ресурсы

- Таблица, отображающая суммарные площади под культурами, которые должны быть в 2021 году;
- Shapefile полей, отражающий их географическое размещение и площадь;
- Датасет по хозяйству с описанием полей по следующим параметрам:
 1. Культуры предшественников
 2. Ограничивающие факторы
 3. Уклон
 4. Для параметров будет указан приблизительный вес их влияния на размещение
- Набор таблиц, описывающих характер воздействия данных из датасета на размещение культур;
- Живое общение с бизнес-оунером процесса для проведения полноценного бизнес-анализа.

Экспертиза, которая должна быть у команды

Команде понадобятся участники с навыками UX/UI, опытом решения оптимизационных задач, опытом построения интерфейсов.

Рекомендательный сервис по размещению культур на

