



ЯРГОРЭЛЕКТРОТРАНС



**Переезд Троллейбусного Депо № 1 по адресу
ул. Городской вал, д. 15**

ФЕВРАЛЬ 2020 | ЯРОСЛАВЛЬ



Текущее состояние Депо № 1





ЯРГОРЭЛЕКТРОТРАНС

Переезд Троллейбусного Депо № 1 по адресу, ул.
Городской вал, д. 15

ЭКОНОМИЧЕСКИЙ ЭФФЕКТ

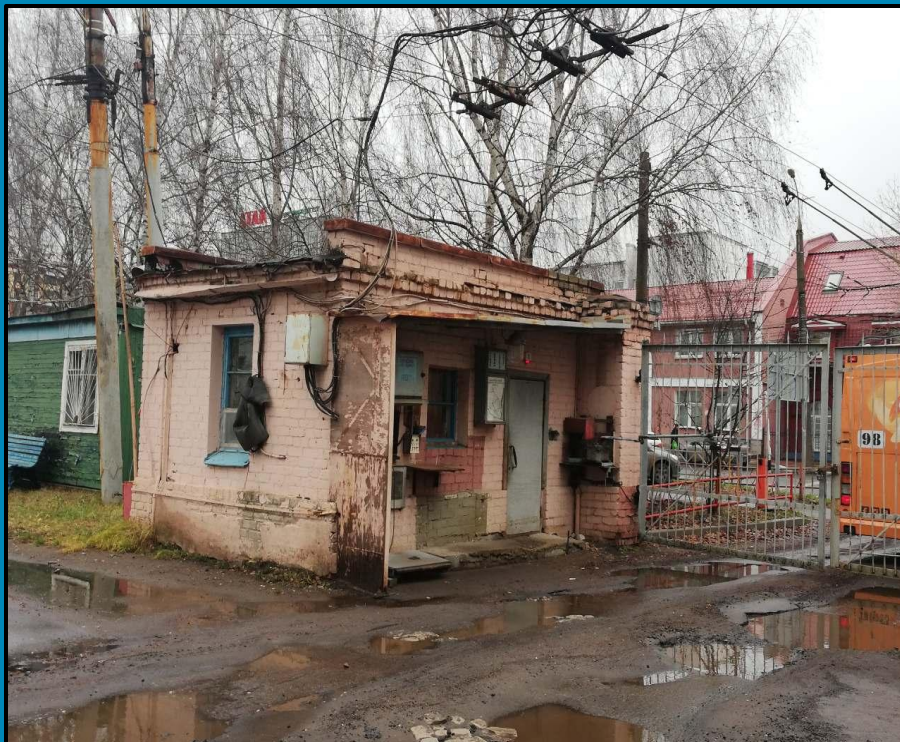
3

Текущее состояние Депо № 1



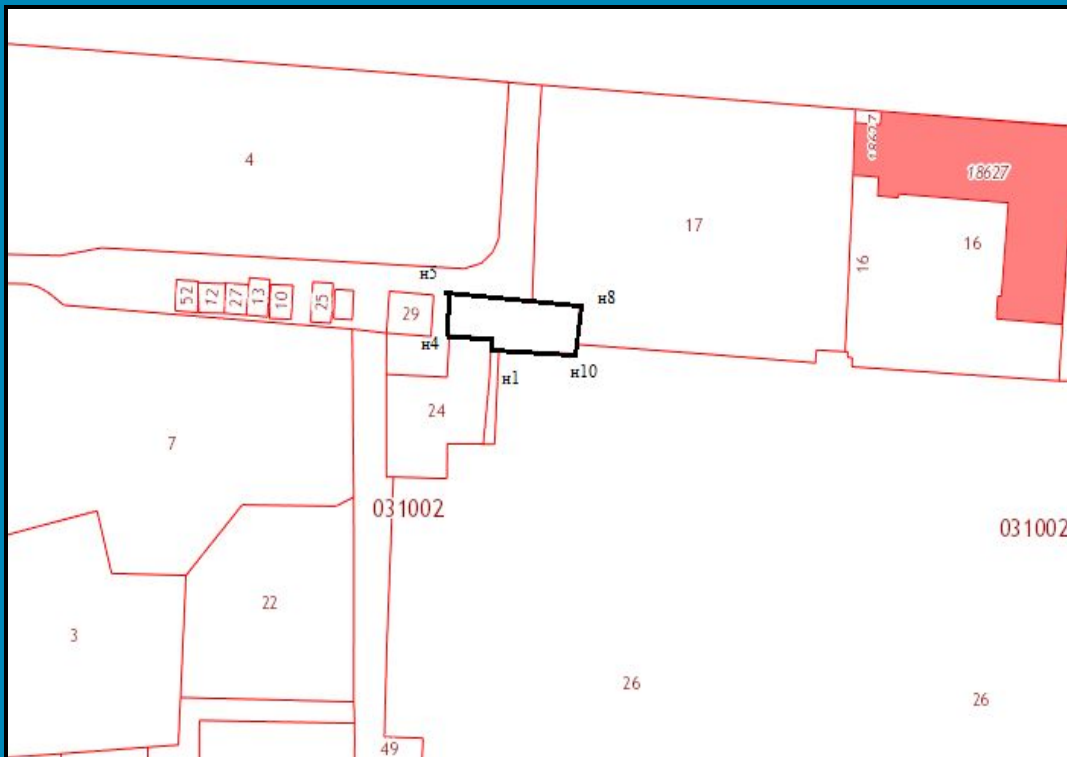


Текущее состояние Депо № 1





Новая подстанция



На сегодняшний день разработано техническое задание на проектирование и строительство новой Тяговой подстанции на выделенном земельном участке. Инвестором ведутся переговоры с подрядчиками, в ближайшее время с одним из них будет заключен договор. Примерная стоимость 50 млн. руб. Срок строительства – 6



Сотрудники

Численность работников АО «ЯрГЭТ» в Депо № 1

Депо № 1	Количество сотрудников	Примечание
Управление	6	Итого 85 сотрудников, не включая водителей и кондукторов, будут перераспределены между Депо № 2 и Трамвайным депо, каждому будет предоставлено рабочее место.
РММ (ремонтно-механические)	31	
Заготовительный участок	13	
Участок по обслуживанию	9	
Мойка	10	
Охрана	5	
Цех эксплуатации троллейбусов	9	
ОУ и КСВ	2	



Экономическое обоснование переезда

Фактические расходы по депо № 1 за 2019 год

	Депо № 1 (управление)	Цех эксплуатации троллейбуса (депо № 1)	Итого
Расходы, тыс. руб., в том числе:	59444,0	105789,1	165233,1
Заработная плата с начислениями	33843,1	71838,0	105681,1
Амортизация (оборудования, зданий и сооружений)	10306,4		10306,4
Электроэнергия	3309,3	33005,8	36315,1
Прочие коммунальные услуги (водоснабжение, водоотведение, отопление и т.п.)	2266,4		2266,4
Прочие расходы (канцелярские товары, налоги, услуги сторонних организаций, ремонт и т.д.)	9718,8	945,3	10664,1
Итого высвобождается средств:	25600,9		



Обновление подвижного состава



ОАО «Транс-Альфа Электро» г. Вологда.
Данное предприятие в настоящее время является одним из крупнейших производителей троллейбусов в России и единственным по троллейбусам с автономным ходом.

АО «ЯрГЭТ», планирует закупить низкопольные троллейбусы модели **5298-01 «Авангард»** с увеличенным автономным ходом (до **25 км**). Такие троллейбусы уже широко представлены в некоторых крупных городах России.





Обновление подвижного состава

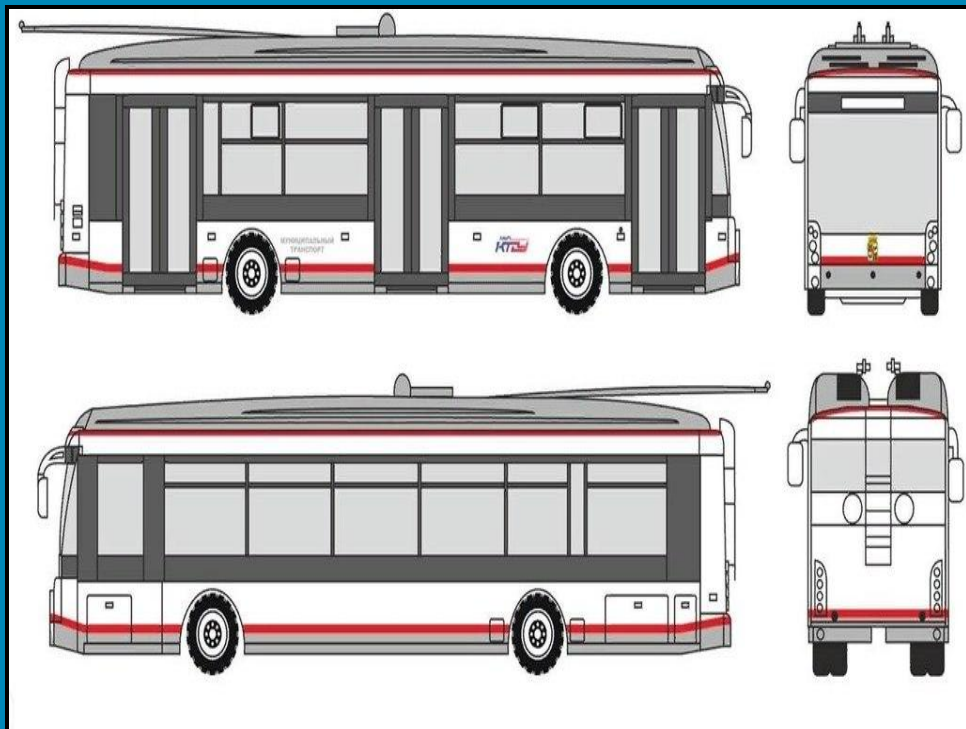


С помощью троллейбусов с автономным ходом можно оптимизировать маршрутную сеть: проложить новые маршруты и продлить старые.

Например, провести дополнительные троллейбусные линии в спальные районы или в районы с недостаточно развитой транспортной инфраструктурой.



Обновление подвижного состава троллейбусов



- возможность автономного хода не менее 15 км;
- автоматическая система пожаротушения;
- USB-разъемы для зарядки техники;
- система навигации и связи — бортовой навигационно-коммуникационный комплекс ГЛОНАСС/GPS;
- место подключения для доступа к сети Интернет по технологии Wi-Fi;
- система видеонаблюдения.
- система кнлинга — функция понижения пола на остановках;
- откидная рампа для посадки пассажиров в инвалидных колясках в районе второй двери;
- кнопка связи с водителем в районе второй двери;
- место для размещения инвалидных колясок, оборудованное устройством для их крепления во время движения;
- радиоинформаторы для инвалидов по зрению (система «Говорящий город»).



Подготовка территории трамвайного депо к размещению троллейбусов

	Наличие проекта/Срок	Стоимость, тыс. руб.
Реконструкция цеха эксплуатации троллейбусов	имеется/3-4 месяца	30522,51
Строительство контактной сети	имеется/3-4 месяца	34715,39
Реализация схемы въезда-выезда в соответствии с условиями ДГХ	В разработке/6 месяцев	15000-20000



Бывшее здание РСУ





Реконструкция цеха эксплуатации троллейбусов

	Сумма, тыс. руб.
Реконструкция цеха эксплуатации троллейбусов	30522,51
Наличие средств в результате закрытия депо-1	25600,9
Разница	4921,61

Сумму, необходимую для реконструкции цеха эксплуатации троллейбусов, планируется взять за счет собственных средств предприятия в размере 30 млн. руб., что окупится в течении года . Срок реконструкции 4 месяца.



ЯРГОРЭЛЕКТРОТРАНС

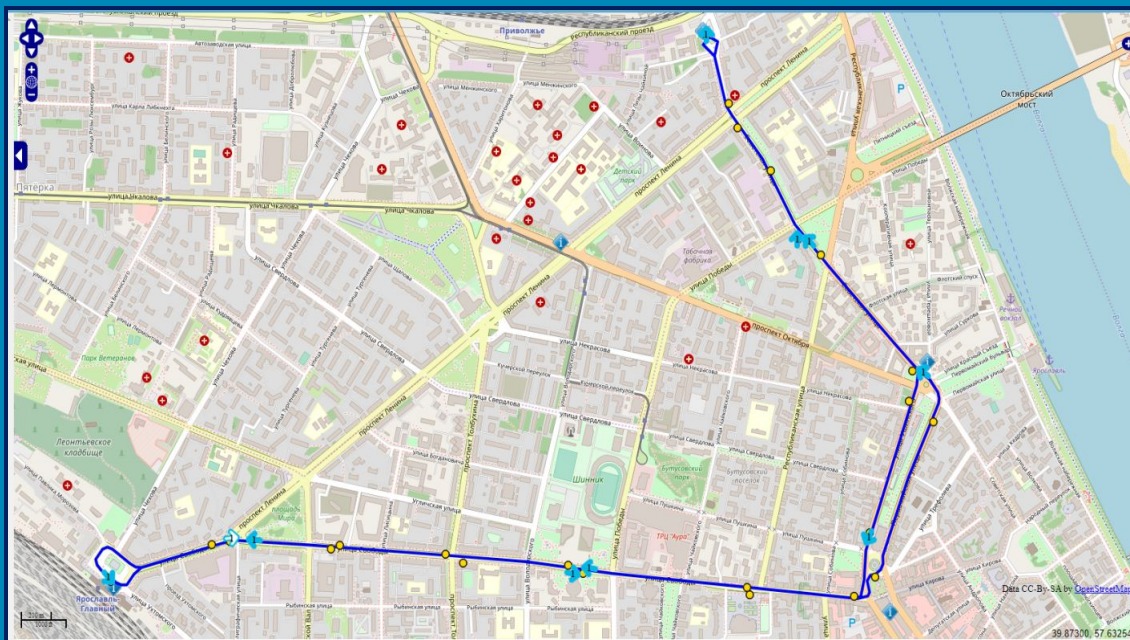
Переезд Троллейбусного Депо № 1 по адресу,
ул. Городской вал, д. 15

МАРШРУТЫ

1
4

Маршрутная сеть Депо № 1

Маршрут № 1 «Ярославль-Главный – ЯШЗ» - 12 единиц в Депо № 2 (постоянно)



По данным за 2019 год
данный маршрут
является
прибыльным.
Финансовый результат
положительный.
Прибыль по итогам 2019
года составила 258 778
руб.



ЯРГОРЭЛЕКТРОТРАНС

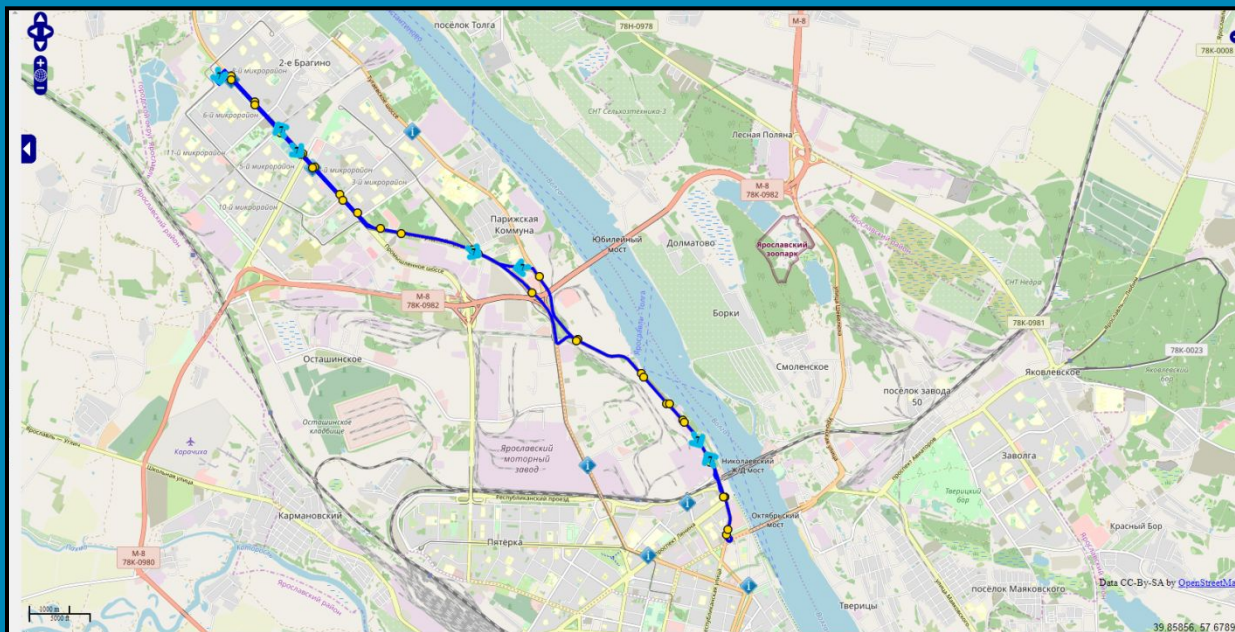
Переезд Троллейбусного Депо № 1 по адресу,
ул. Городской вал, д. 15

МАРШРУТЫ

1
5

Маршрутная сеть Депо № 1

Маршрут № 7 «Улица Волгоградская – Октябрьская площадь» - 7 единиц в Депо № 2 (временно)

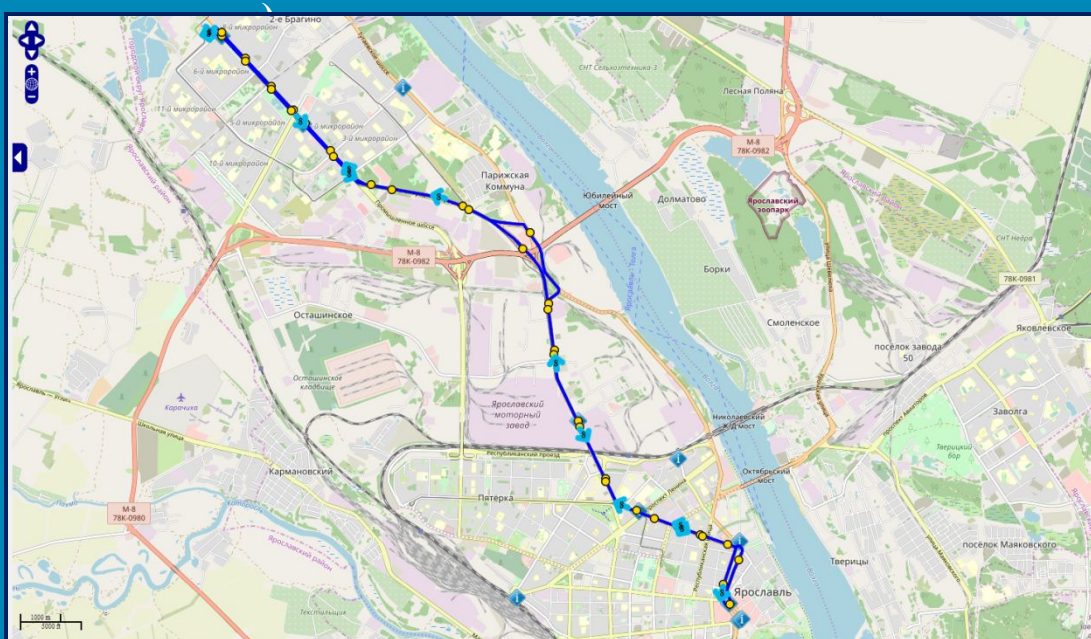


По данным за 2019 год
данный маршрут
является
убыточным. Финансовый
результат
отрицательный. Убыток
по итогам 2019 года
составил 8 570 400 руб.



Маршрутная сеть Депо № 1

Маршрут № 8 «Улица Волгоградская — Торговый переулок» - 16 единиц (временно приостановить перевозки и перераспределить подвижной состав по другим маршрутам)



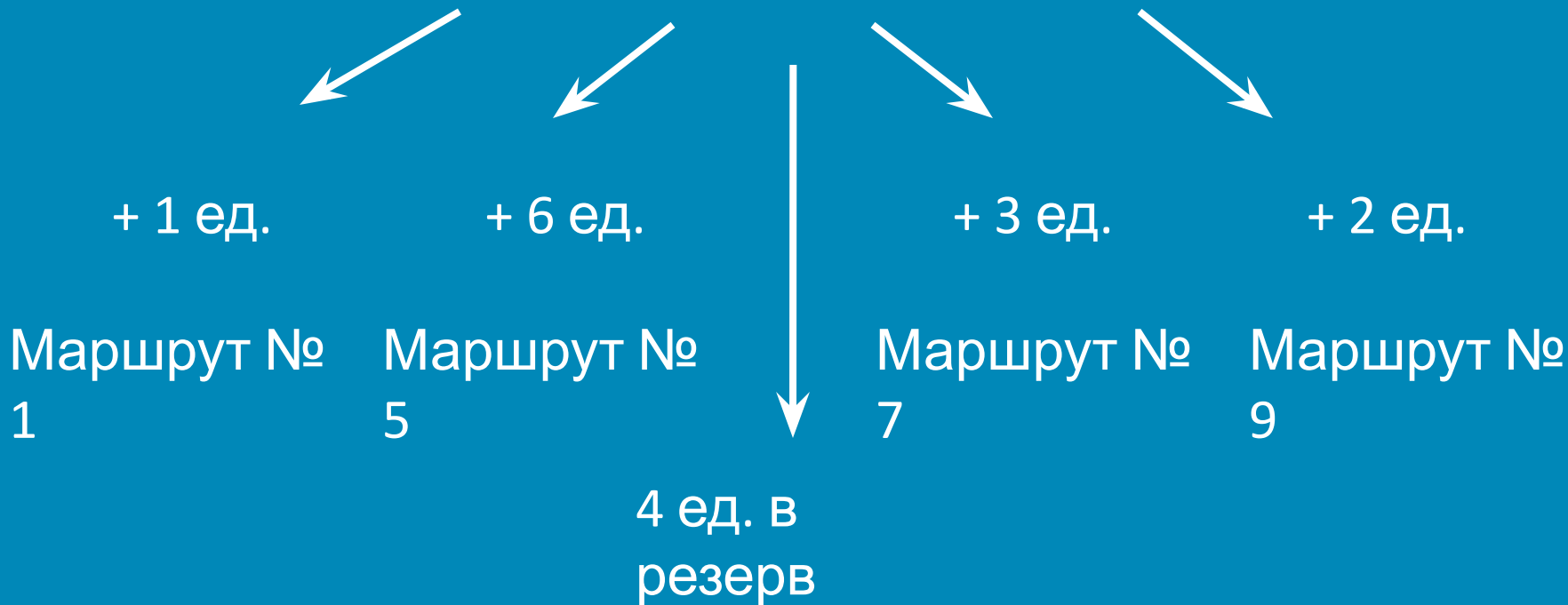
По данным за 2019 год данный маршрут является убыточным. Финансовый результат отрицательный. Убыток по итогам 2019 года составил 23 041 300 руб.

Маршрут на 100% дублируется маршрутами №№ 42, 46, 97, 97С



Маршрутная сеть

16 единиц с маршрута № 8





Планируемая маршрутная сеть Депо № 2

Маршрут № 1 «Ярославль-Главный – ЯШЗ» - 13 единиц из Депо № 2

Маршрут № 5 «Улица Рыкачева – Ярославль-Главный» - 20 единиц из Депо № 2

Маршрут № 7 «Улица Волгоградская – Октябрьская площадь» - 7 единиц из Депо № 2 (временно)

Маршрут № 9 «Улица Нефтяников – ЯШЗ» – 17 единиц из Депо № 2

Маршрут № 3К «Ярославль-Главный – ТРЦ «РИО»» – 5 единиц из Депо № 2



ЯРГОРЭЛЕКТРОТРАНС

Переезд Троллейбусного Депо № 1 по адресу, ул.
Городской вал, д. 15

Реконструкция цеха

**Самое главное для нас — надежный и комфортный
транспорт для горожан !**



ЯРГОРЭЛЕКТРОТРАНС

СПАСИБО ЗА ВНИМАНИЕ!