

«Красково»

{ Работу выполнили
{ ученики школы №55

Окрест. Москвы.
Красково.—Krasovo.



pastvu.com/217629 uploaded by GLOVER

Первое упоминание селения Красково встречается в писцовых книгах за 1623 год.

Малаховка. Гимназия.

Malachowka. Gymnasium.



Было

Стал
о

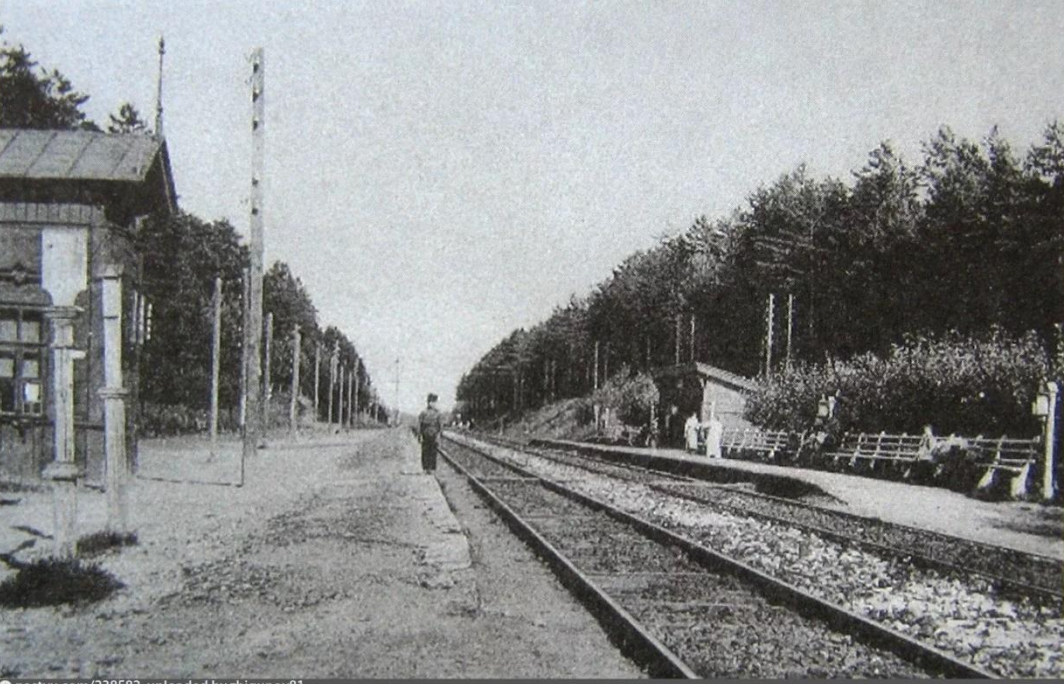


В 1908 году в посёлке открылась первая в стране провинциальная смешанная (мальчики и девочки) гимназия - Красково-Малаховское средне-учебное заведение для детей обоого пола.





На деньги мецената - купца Кандыбина была построена и первая в окрестности лечебница, которая открылась 5 ноября 1898 года, которую возглавил земский врач М. С. Леоненко. За многие годы больница реконструировалась, совершенствовалась и сегодня это крупное медицинское учреждение - Люберецкая районная больница №1.



pastvu.com/238582 uploaded by zhigunov81



Был
о

Стало



С появлением железной дороги в Красково стало приезжать на дачи много горожан.



Красково. Пристань.
Les environs de Moscou. Kraskovo.



На рубеже XIX—XX веков местность стала популярна у дачников, здесь бывали на отдыхе известные деятели культуры и искусства



Анто́н Па́влович Че́хов (17 (29) января 1860, Таганрог, Екатеринославская губерния (теперь Ростовская область), Российская империя — 2 (15) июля 1904, Баденвайлер, Германская империя) — русский писатель, прозаик, драматург, врач.

Влади́мир Алексе́евич Гиляро́вский (26 ноября [8 декабря] 1855, имение графа Олсуфьева, Вологодский уезд, Вологодская губерния — 1 октября 1935, Москва) — русский и советский писатель, поэт, журналист, краевед Москвы.



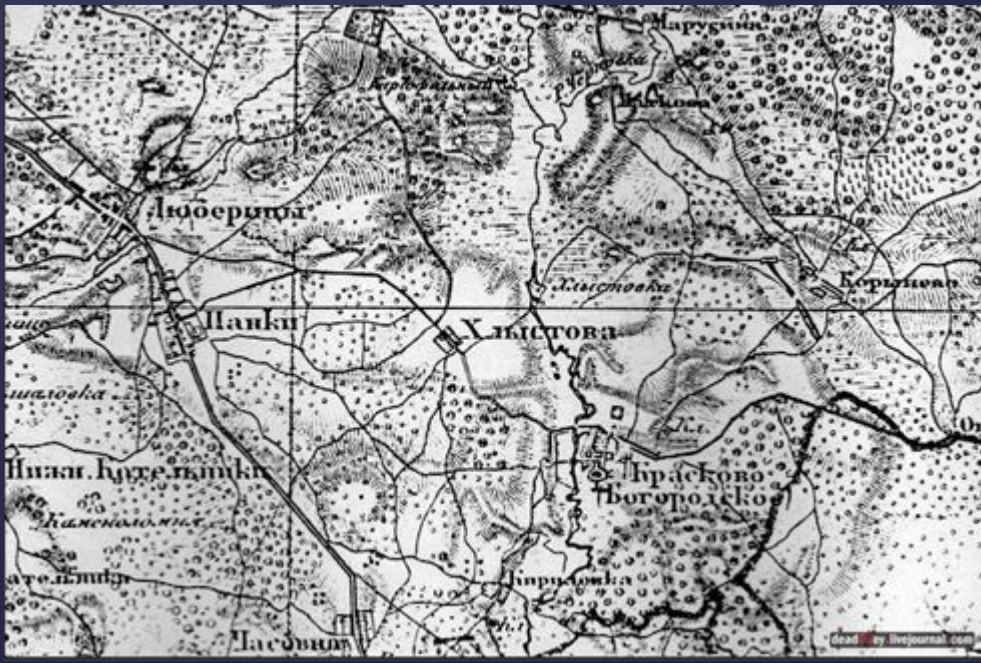
Максiм Горький (настоящее имя — Алексiй Максiмович Пешков; устоявшимся является также употребление настоящего имени писателя в сочетании с псевдонимом — Алексiй Максiмович Горький; 16 марта 1868, Нижний Новгород, Российская империя — 18 июня 1936

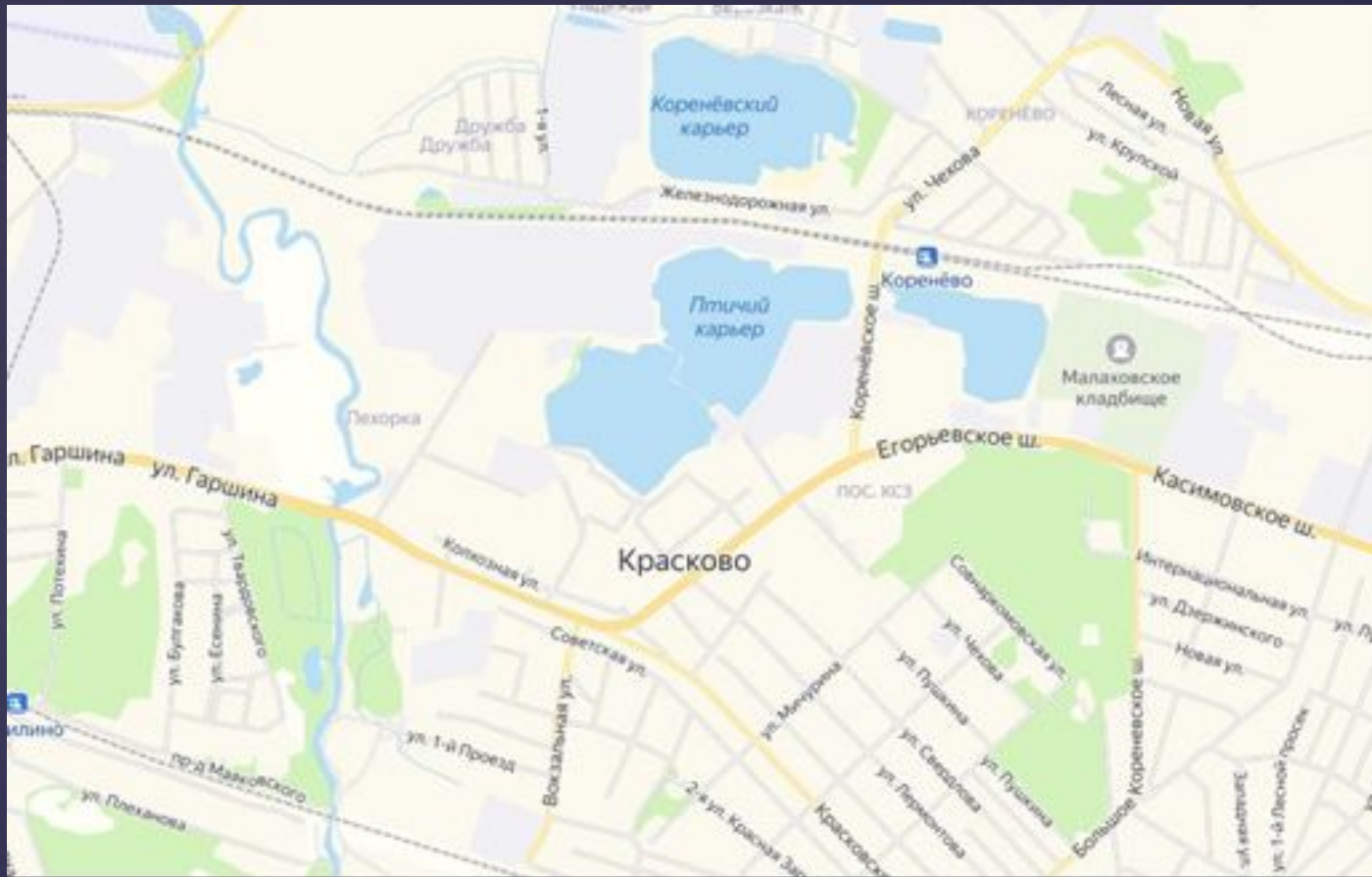
Московская область, СССР) — русский и советский писатель, поэт, прозаик, драматург, основоположник литературы социалистического реализма, инициатор создания Союза писателей СССР и первый председатель правления этого союза.





Старые карты Красково, раньше поселок назывался «Богородецкое» и располагался на Касимовской дороге, ныне «Егорьевское шоссе».





Современная карта

Спасибо за внимание

