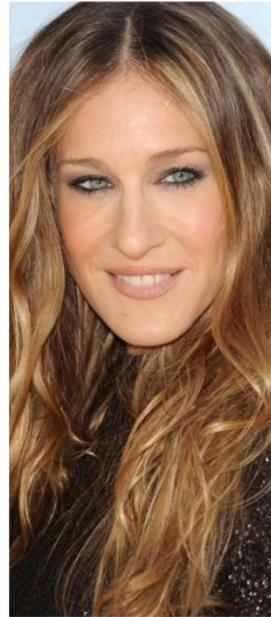


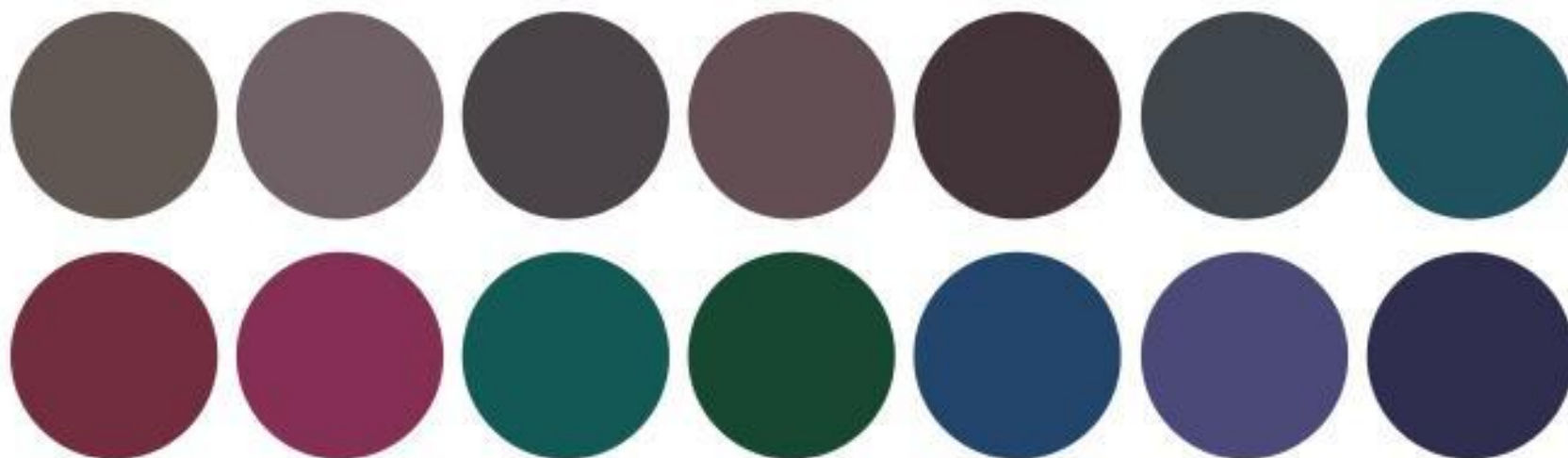
Девушки бывают разные...



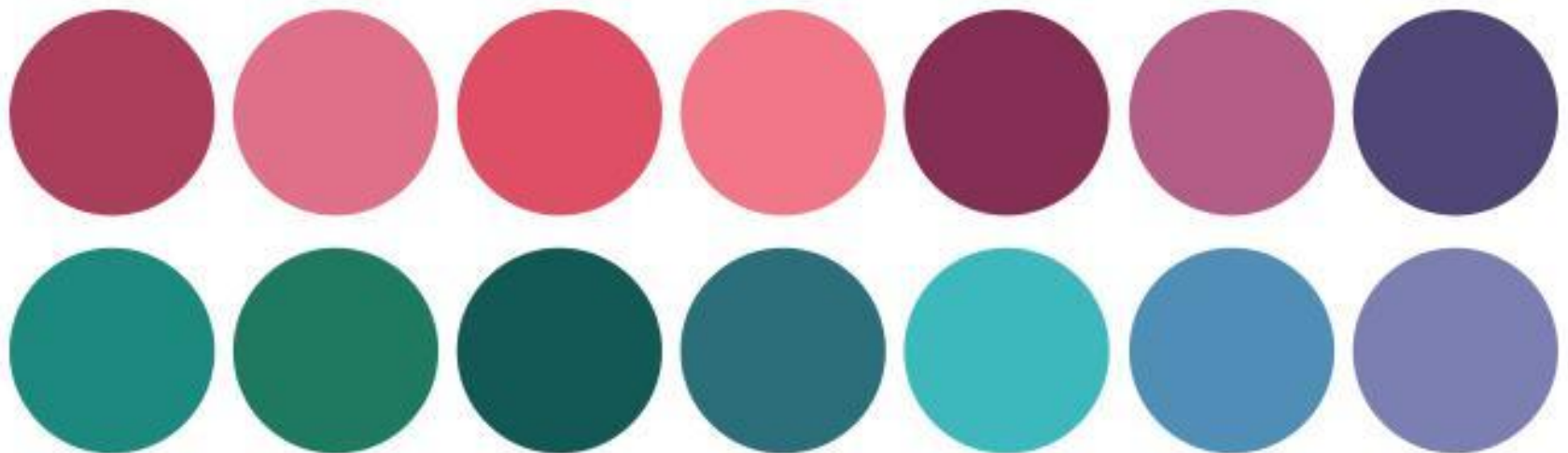
Цветотип Лето

- **Глаза:** Синие, голубые, серо-голубые, темно-серые или серо-зеленые.
- **Волосы:** От светло-русых до темно-русых чаще с пепельным подтоном, редко с рыжим подтоном.
- **Кожа:** Молочного цвета, бежево-розовая, бежево-серая, нейтрального бежевого цвета.
-

Для холодного летнего колорита подходят неяркие темные цвета. Эту палитру стоит выбирать для верхней одежды, для брюк и юбок, жакетов, деловых костюмов а также для обуви. В этой палитре — глубокие благородные тона — угольно серый, виноградный, цвет бургундского вина, приглушенный изумрудный а также мягкие синие оттенки. Одним из основных тонов может также стать коричневый — его оттенки для цветотипа Холодное Лето варьируются от оттенков кофе и какао до темного шоколада, главное чтобы цвет был выдержан в холодной гамме.

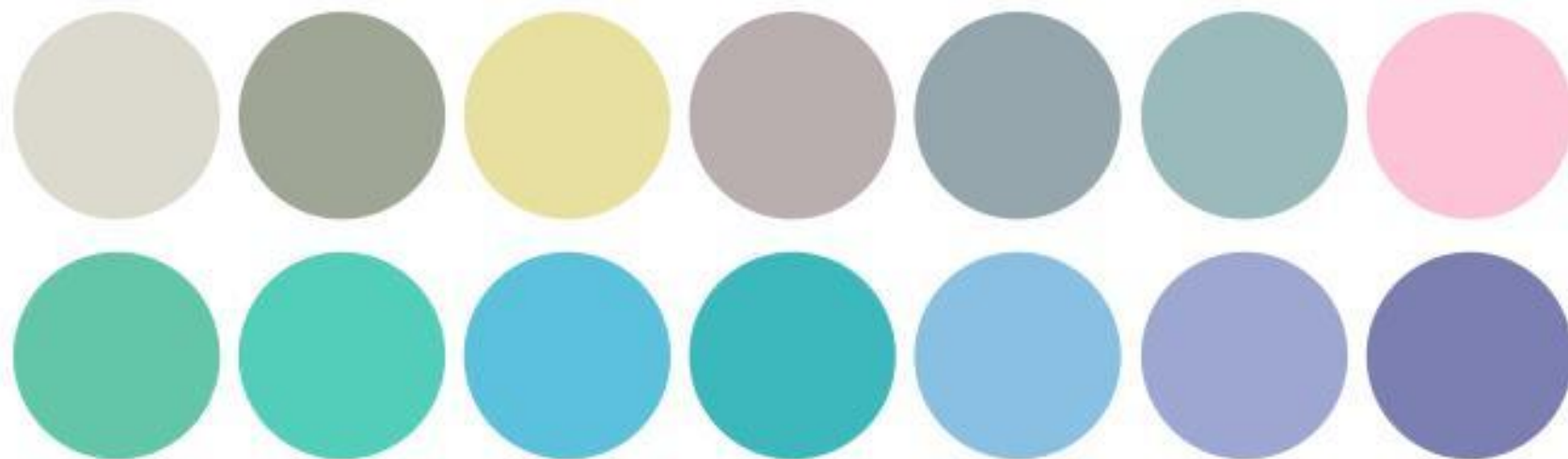


Цвета из яркой палитры можно использовать для вечерних нарядов, для акцентных аксессуаров а также для спортивной одежды. В этой палитре много ягодных оттенков: малиновые, вишневые, черничные и ежевичные тона. Также холодная зеленая и бирюзовая гамма, а также мягкие синие и сизые тона.



Светлые холодные тона можно использовать для подбора топов, блуз, платьев, летних брюк и курток. В палитре нежные, холодные тона — светло-розовый, неяркий лимонно-желтый, оттенки бирюзы, лавандовый, светлые серые и голубые тона. Можно использовать бежевый цвет, но обязательно холодный, с серым

ПОДТОНОМ



Волосы?

Самый оптимальный и беспроигрышный вариант для летнего типажа — сложные техники окрашивания с сохранением натурального цвета волос. Это может быть, например, шатуш, омбре или балаяж. Пара оттенков на тон-два светлее естественного цвета волос здорово освежат любой образ. Если предполагается полное окрашивание, выбирайте спектр оттенков от светло-русого до среднего каштанового. Возьмите на вооружение «светлый шатен», который идеально подойдет любому летнему подтипу. Сразу отказываемся от идей покраски в черный, шоколадный, коричневый, медный и рыжие оттенки.



Макияж глаз



- теплые оттенки рекомендуем использовать днем, холодную палитру можно оставить на вечер. В вашем распоряжении огромное количество оттенков — коричневый, золотой, фиолетовый, лавандовый, голубой и серебристый с серым подтоном, белый и телесный.

Ярко и эффектно по-летнему!





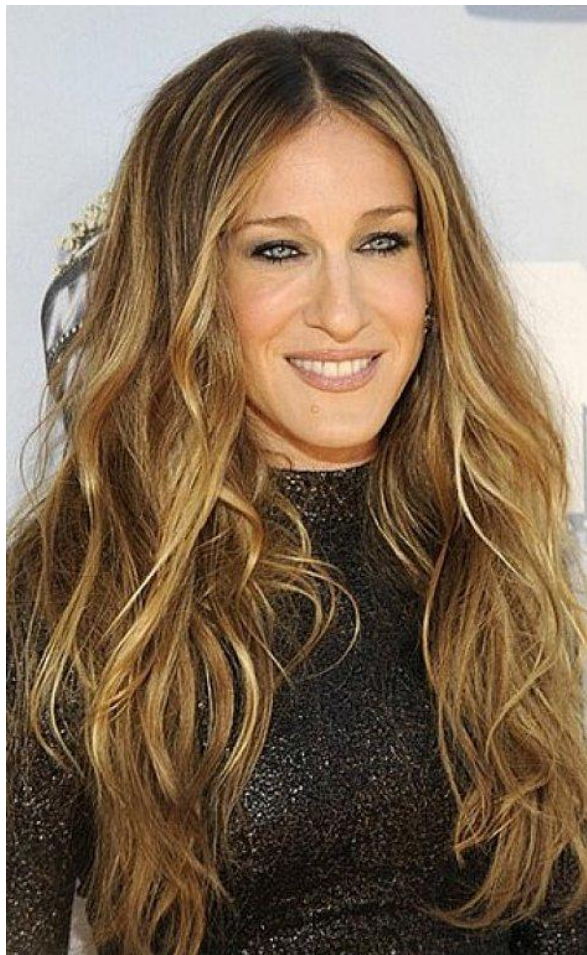
Давайте включим критика



Игра цветотипов



Цвет волос-да! Цвет одежды?



Комментари и излишни

