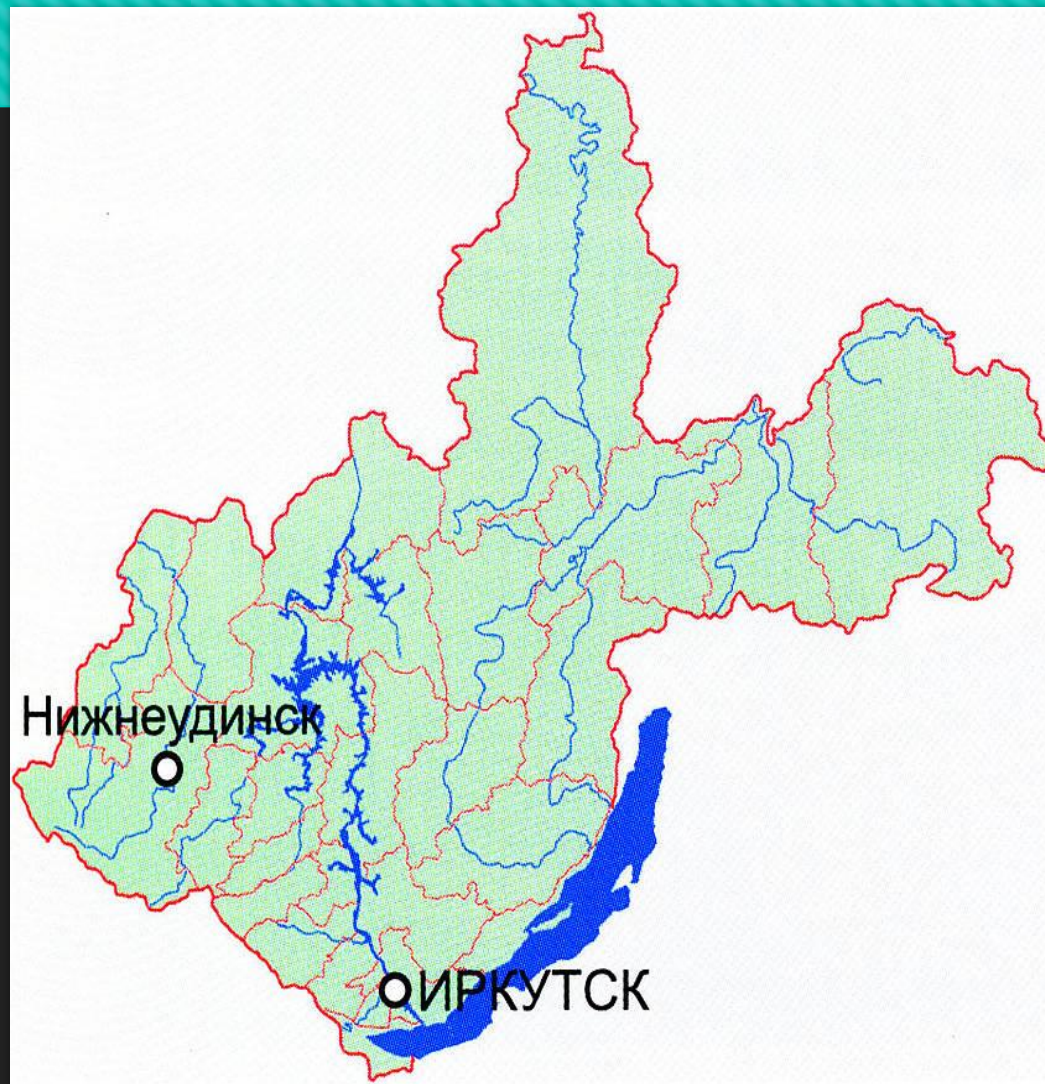




Нижнеудинск

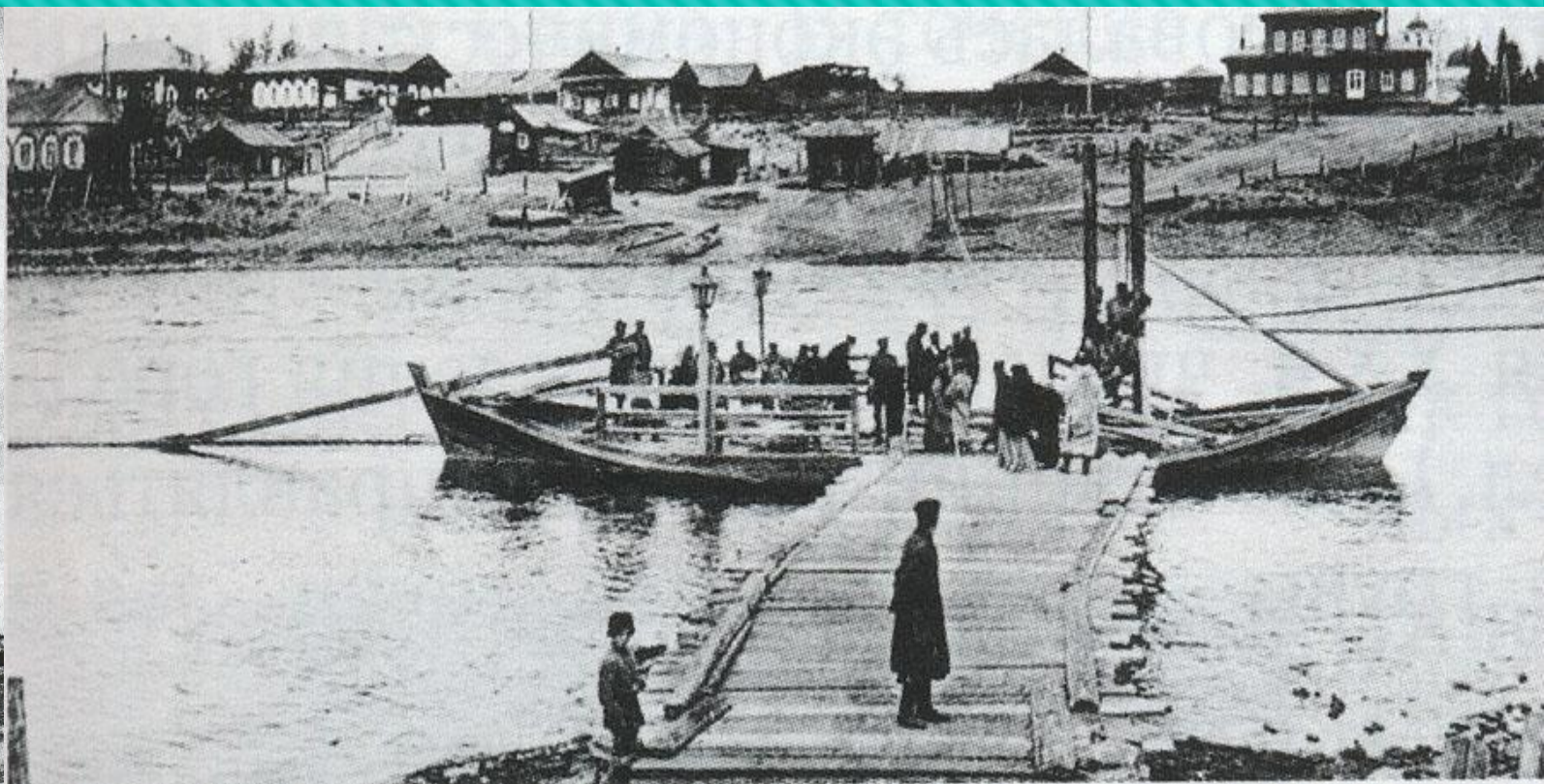
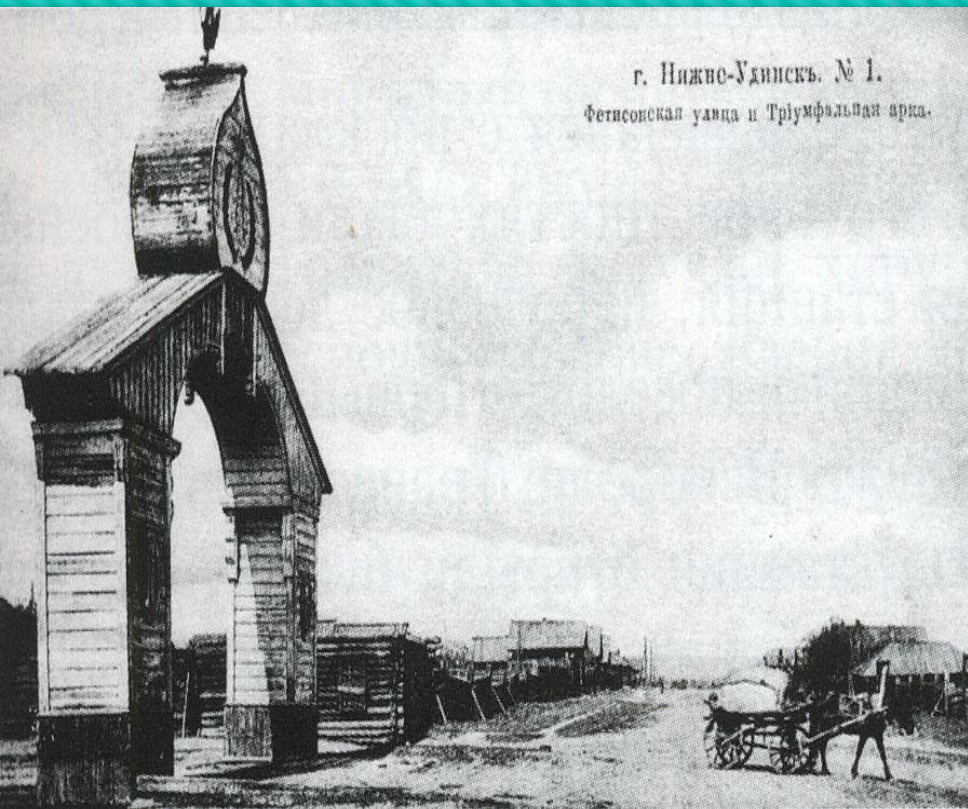
# Географическое положение



# Климат

Климат Нижнеудинска													
Показатель	Янв.	Фев.	Март	Апр.	Май	Июнь	Июль	Авг.	Сен.	Окт.	Нояб.	Дек.	Год
Абсолютный максимум, °С	8	12,9	19,4	30,5	34	36,3	35,4	36,4	31,7	26,9	16,3	10,4	36,4
Средний максимум, °С	-13,5	-7,6	0,9	9,1	17,9	22,8	25	22,2	15,4	7	-3,6	-11,8	7
Средняя температура, °С	-20,6	-16,6	-7,5	1,6	9,4	15	17,9	15,1	8,1	0,5	-9,3	-17,8	-0,4
Средний минимум, °С	-26,1	-23,8	-14,9	-4,6	1,8	8,1	11,7	9,4	2,9	-4,1	-13,8	-22,7	-6,3
Абсолютный минимум, °С	-49,7	-47,5	-45,2	-32	-11,6	-4,5	-0,8	-2,6	-9,6	-27,5	-42,6	-49,6	-49,7
Норма осадков, мм	10	7	8	19	32	59	89	90	48	21	14	13	410

# История возникновения и развития города.



# Население

Численность населения									
<b>1856<sup>[4]</sup></b>	<b>1897<sup>[4]</sup></b>	<b>1926<sup>[4]</sup></b>	<b>1931<sup>[4]</sup></b>	<b>1959<sup>[5]</sup></b>	<b>1967<sup>[4]</sup></b>	<b>1970<sup>[6]</sup></b>	<b>1979<sup>[7]</sup></b>	<b>1989<sup>[8]</sup></b>	<b>1992<sup>[4]</sup></b>
2400	↗5800	↗10 400	↗10 900	↗38 761	↘38 000	↗39 743	↗41 399	↗43 759	↗44 000
<b>1996<sup>[4]</sup></b>	<b>1998<sup>[4]</sup></b>	<b>2000<sup>[4]</sup></b>	<b>2001<sup>[4]</sup></b>	<b>2002<sup>[9]</sup></b>	<b>2003<sup>[4]</sup></b>	<b>2005<sup>[4]</sup></b>	<b>2006<sup>[4]</sup></b>	<b>2007<sup>[4]</sup></b>	<b>2008<sup>[4]</sup></b>
→44 000	↘43 200	↘42 500	↘42 300	↘39 624	↘39 600	↘38 800	↘38 400	↘37 800	↘37 400
<b>2009<sup>[10]</sup></b>	<b>2010<sup>[11]</sup></b>	<b>2011<sup>[12]</sup></b>	<b>2012<sup>[12]</sup></b>	<b>2013<sup>[13]</sup></b>	<b>2014<sup>[14]</sup></b>	<b>2015<sup>[15]</sup></b>	<b>2016<sup>[16]</sup></b>	<b>2017<sup>[1]</sup></b>	
↘37 090	↘36 999	↘36 881	↘36 326	↘35 500	↘34 813	↘34 235	↘34 049	↘33 954	



# Предприятия города



ЖКХ



# Административное деление





# Перспективы развития

