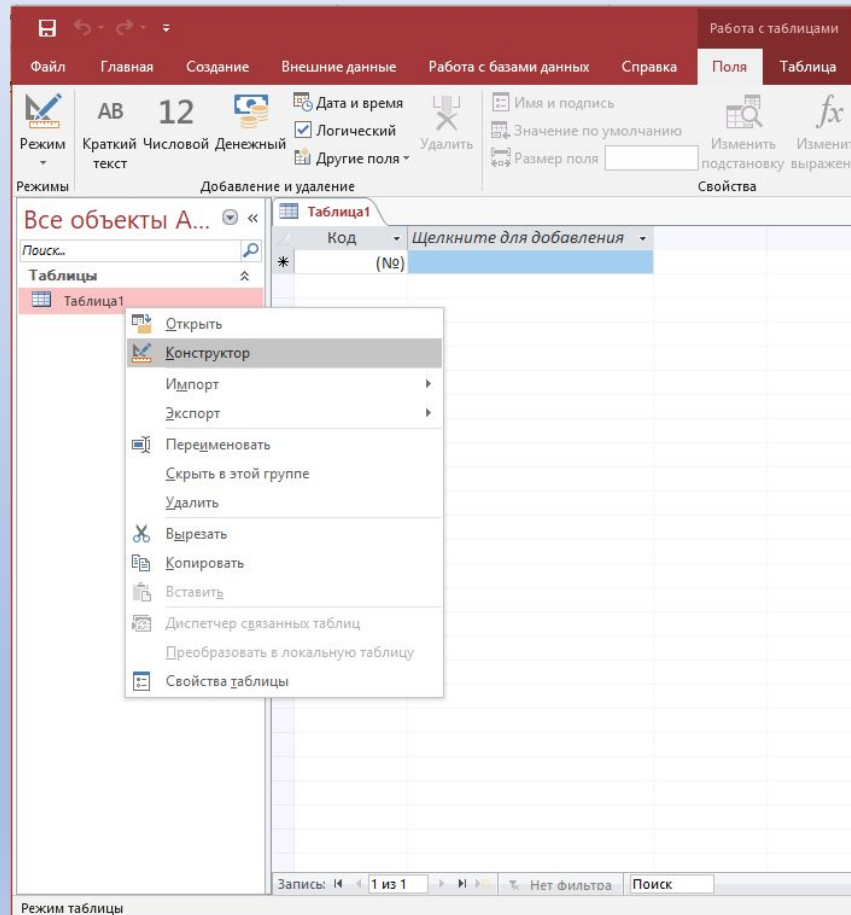


ЗАДАНИЕ №2

Разработка презентации в приложении PowerPoint
на базе первого задания.

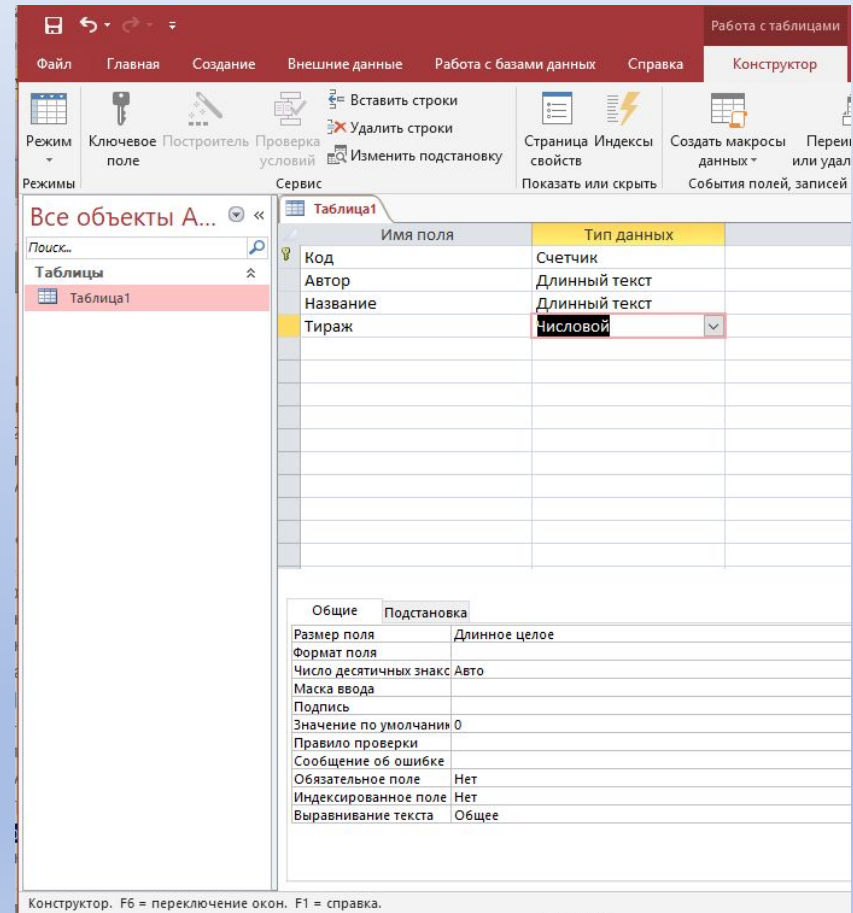
Создание таблицы.



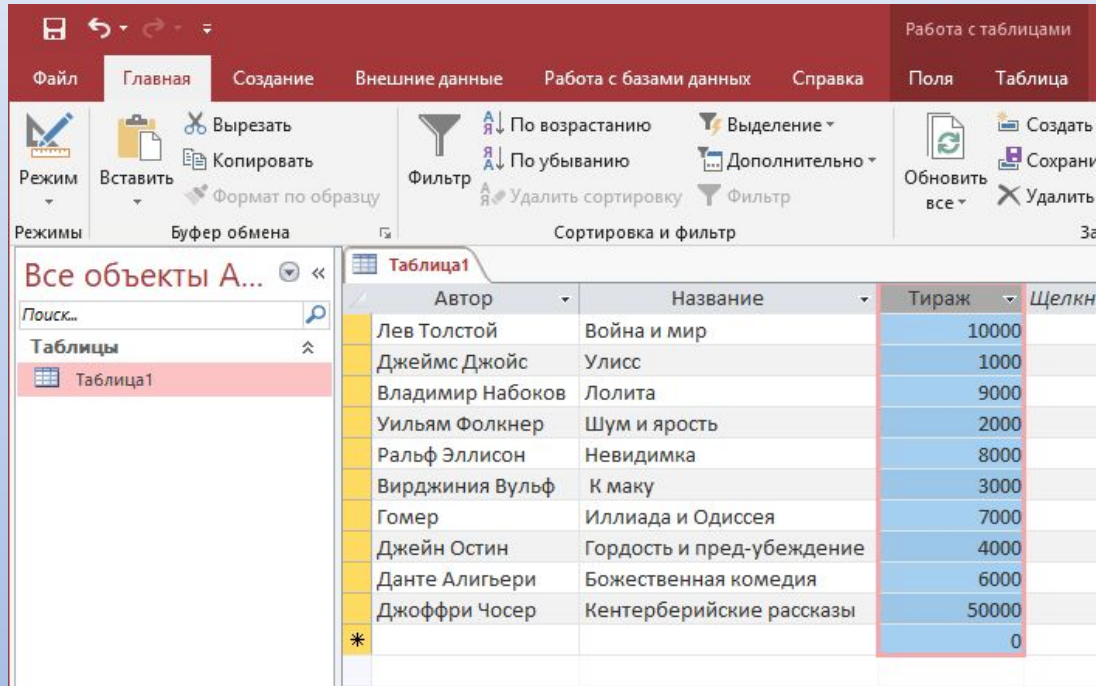
Создаем новую, пустую базу данных через «Файл» - «Создать» - «Новая база данных» и присваивает требуемое имя. Далее, через область навигации выбираем таблицу, щелкаем на нее правой кнопкой мыши и в окне свойств выбираем «Конструктор», присваиваем имя и нажимаем «Ок».

Формирование таблицы.

В появившемся окне указываем параметры для таблицы в соответствии с требованиями задания.



Заполнение таблицы.



The screenshot shows the Microsoft Excel interface with the 'Table' ribbon selected. The ribbon includes options for 'Поля' (Fields) and 'Таблица' (Table). The 'Таблица' group contains 'Создать' (Create), 'Сохранить' (Save), and 'Удалить' (Delete). The 'Поля' group contains 'Обновить все' (Refresh All). The main area displays a table with the following data:

Автор	Название	Тираж	Щелкн
Лев Толстой	Война и мир	10000	
Джеймс Джойс	Улисс	1000	
Владимир Набоков	Лолита	9000	
Уильям Фолкнер	Шум и ярость	2000	
Ральф Эллисон	Невидимка	8000	
Вирджиния Вульф	К маку	3000	
Гомер	Иллиада и Одиссея	7000	
Джейн Остин	Гордость и пред-убеждение	4000	
Данте Алигьери	Божественная комедия	6000	
Джоффри Чосер	Кентерберийские рассказы	50000	
*		0	

Переходим в раздел таблицы и заполняем его.

Создание запроса.

Теперь перейдем к созданию выборки. Через область навигации открываем раздел запросов, далее через инструментарий в разделе «Создание», нажимаем на «Конструктор запросов», выбираем ранее созданную таблицу и настраиваем поля запроса, сортировки и отбора согласно условиям задания.

The screenshot shows the Microsoft Access interface in the 'Queries' design view. The ribbon is set to 'Создание' (Create), and the 'Конструктор запросов' (Query Design) tool is active. The 'Запросы' (Queries) pane on the left shows a search bar and a list containing 'Запрос1'. The main workspace displays a table named 'Таблица1' with the following fields: Код, Автор, Название, and Тираж. Below the workspace, the design grid is visible, showing the configuration for the query:

Поле:	Код	Автор	Название	Тираж
Имя таблицы:	Таблица1	Таблица1	Таблица1	Таблица1
Сортировка:				по возрастанию
Вывод на экран:	<input checked="" type="checkbox"/>	<input checked="" type="checkbox"/>	<input checked="" type="checkbox"/>	<input checked="" type="checkbox"/>
Условие отбора:				3000
или:				5000

The status bar at the bottom of the window displays the word 'Готово' (Ready).

Отчет.

Работа №1 : база данных- C:\Users\Maxim\Documents\Работа №1

Файл Главная Создание Внешние данные Работа с базами данных Справка Что вы хотите сделать?

Режим Вставить Вырезать Копировать Формат по образцу Фильтр По возрастанию По убыванию Выделение Дополнительно Обновить все Удалить Записи

Запросы

Код	Автор	Название	Тираж
* (No)	Вирджиния Вульф	К маку	3000

После заполнения запроса, панели навигации два раза кликаем на созданный запрос и получаем окно выборки.

Конец.

Спасибо за внимание, ждем Вас вновь!

Автор:

Горячкин М.В.

Группа : ТПБ (ЗТЕ) – 291

Шифр: 1610 – п/ТПБ-3436



Звукозапись.

