

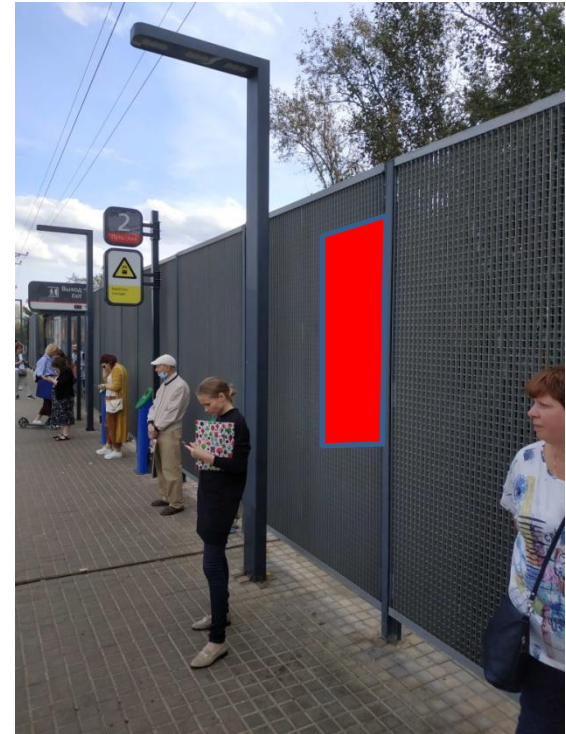
1. Береговые станции с низким ограждением



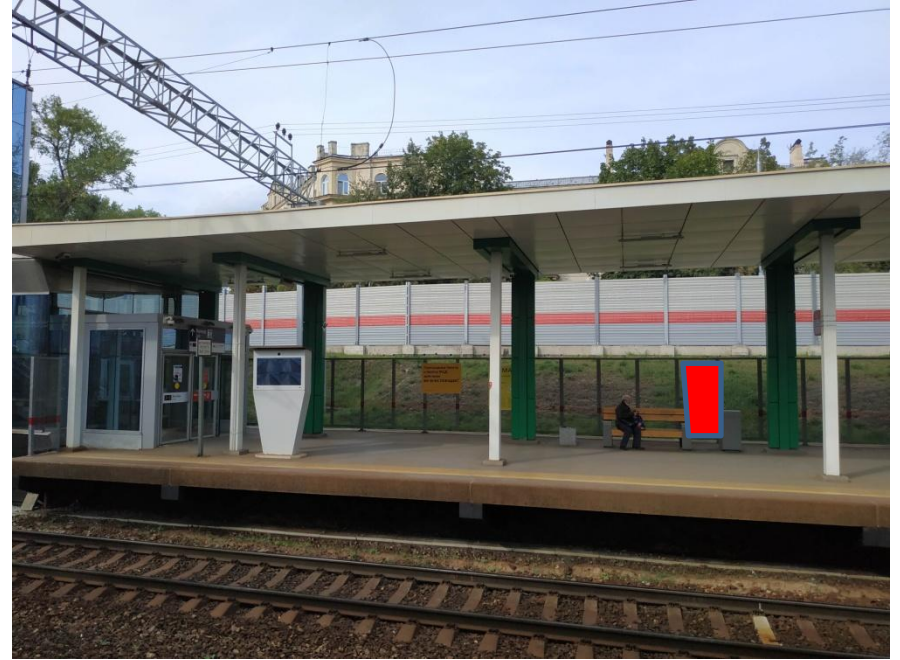
Размещение производится на расстоянии, примерно, 10 метров от входа на станцию (справа и слева платформы).
На обеих платформах «из Москвы» и «в Москву».
Рассматриваемые места под размещение: здания касс, Турникетных павильонов, ограждения платформ возле валидаторов, ближайшие ко входам крытые павильоны со скамейками для ожидания.



1. Береговые станции с высоким ограждением платформ



Размещение производится на расстоянии, примерно, 10 метров от входа на станцию (справа и слева платформы) На обеих платформах «из Москвы» и «в Москву».
Рассматриваемые места под размещение: ограждения платформ



1. Островные станции



На данных станциях размещаем на опорах крыши.
Размещение производится на расстоянии, примерно, 10 метров от входа на станцию (справа и слева платформы) . На обеих платформах «из Москвы» и «в Москву».

1. Уникальные станции



Ряд станций будут иметь нетиповое строение, здесь можно использовать примерно подходящий для размещения конструктив.

Размещение производится на расстоянии, примерно, 10 метров от входа на станцию (справа и слева платформы) . На обеих платформах «из Москвы» и «в Москву».