

1С:ERP Управление предприятием 2.0



**Регламентные операций по закрытию месяца
внутреннее устройство и особенности применения**



Что нужно знать для закрытия месяца?

- Что нужно сделать для закрытия месяца?
- Последовательность операций
- Зависимость операций закрытия месяца между собой
- Особенности реализации





Финансы

- поступления безналичных ДС
- Списания безналичных ДС
- Денежные документы
- Авансовые отчеты
- Доверенности
- Кассовые книги
- Выписки по расчетным счетам
- Отражение расхождений при инкассации ДС
- Депонирования
- Инвентаризации наличных ДС

Эквайринг

- Эквайринговые операции
- Отчеты банков по эквайрингу

Прочие расчеты

- Взаимозачеты задолженности
- Списания задолженностей
- Поступления услуг и прочих активов
- Реализации услуг и прочих активов

Учет кредитов и депозитов

- Договоры кредитов и депозитов
- Начисления по кредитам и депозитам

Финансовый результат

- Заккрытие месяца**
- движения прочих активов и пассивов
- Корректировки обособленного учета
- Прочие доходы и расходы
- Регламентные документы

См. также

- Реестр торговых документов
- Банковские счета
- Кассы предприятия

■ Для закрытия месяца используется специальное рабочее место

Регламентные операции по закрытию месяца

Выполнить операции

Обновить | Показать пояснения к этапам

Все действия ?

Параметры
Месяц: Май 2013 | Организация: Металл-Сервис | Существуют невыполненные операции

- Исправление отрицательных остатков товаров организаций [Исправить](#)
- Списание затрат на выпуск без распоряжений [Распределить](#)
- Распределение материалов и работ на себестоимость продукции [Распределить](#)
- Формирование движений по расчетам с партнерами [Сформировать](#)
- Формирование движений по партиям товаров Ожидание
- Амортизация ОС и НМА (регламентированный учет)** [Начислить](#)
 - Амортизация ОС и НМА (международный учет)
 - Погашение стоимости ТМЦ в эксплуатации (регламентированный учет)
- Распределение расходов будущих периодов Ожидание
- Расчет налога на имущество
 - Расчет транспортного налога
 - Расчет земельного налога
 - Начисления по кредитам, депозитам и выданным займам
- Распределение НДС Ожидание
- Настройка распределения расходов Ожидание
- Настройка показателей для распределения расходов на себестоимость продукции Ожидание
- Расчет долей списания косвенных расходов Ожидание
- Распределение расходов на себестоимость продукции (автоматически) Ожидание
- Расчет себестоимости
 - Переоценка денежных средств
- Распределение доходов и расходов по направлениям деятельности Ожидание
- Отражение документов в регламентированном учете** [Отразить](#)
- Списание косвенных расходов на финансовый результат Ожидание
- Формирование резервов по сомнительным долгам Ожидание
- Формирование финансового результата Ожидание
- [Закрытие месяца по международному учету](#) Не выполнено

Отражаются операции

- оперативного учета
- регламентированного учета
- международного финансового учета

Выполнение операций
 Автоматически выполнять операции по закрытию месяца Август 2013

Регламентные операции по закрытию месяца

Выполнить операции | Обновить | Показать пояснения к этапам | Все действия ?

Параметры
Месяц: Май 2013 | Организация: Металл-Сервис | Существуют невыполненные операции

<input checked="" type="checkbox"/> Исправление отрицательных остатков товаров организаций	Исправить
<input checked="" type="checkbox"/> Списание затрат на выпуск без распоряжений	Распределить
<input checked="" type="checkbox"/> Распределение материалов и работ на себестоимость продукции	Распределить
<input checked="" type="checkbox"/> Формирование движений по расчетам с партнерами	Сформировать
<input type="checkbox"/> Формирование движений по партиям товаров	Ожидание
<input checked="" type="checkbox"/> Амортизация ОС и НМА (регламентированный учет)	Начислить
Амортизация ОС и НМА (международный учет)	Не требуется
Погашение стоимости ТМЦ в эксплуатации (регламентированный учет)	Не требуется
<input type="checkbox"/> Распределение расходов будущих периодов	Ожидание
<input type="checkbox"/> Расчет налога на имущество	Ожидание
Расчет транспортного налога	Не требуется
Расчет земельного налога	Не требуется
Начисления по кредитам, депозитам и выданным займам	Не требуется
<input type="checkbox"/> Распределение НДС	Ожидание
<input type="checkbox"/> Настройка распределения расходов	Ожидание
<input type="checkbox"/> Настройка показателей для распределения расходов на себестоимость продукции	Ожидание
<input type="checkbox"/> Расчет долей списания косвенных расходов	Ожидание
<input type="checkbox"/> Распределение расходов на себестоимость продукции (автоматически)	Ожидание
<input type="checkbox"/> Расчет себестоимости	Ожидание
Переоценка денежных средств	Не требуется
<input type="checkbox"/> Распределение доходов и расходов по направлениям деятельности	Ожидание
<input checked="" type="checkbox"/> Отражение документов в регламентированном учете	Отразить
<input type="checkbox"/> Списание косвенных расходов на финансовый результат	Ожидание
<input type="checkbox"/> Формирование резервов по сомнительным долгам	Ожидание
<input type="checkbox"/> Формирование финансового результата	Ожидание
Закрытие месяца по международному учету	Не выполнено

Оперативный учет

Регламентированный учет

Международный финансовый учет



Почему такая последовательность?



Регламентные операции по закрытию месяца

Выполнить операции

Обновить | Показать пояснения к этапам

Все действия ?

Параметры
Месяц: Организация: Существуют невыполненные операции

Исправление отрицательных остатков товаров организаций	Исправить
Списание затрат на выпуск без распоряжений	Распределить
Распределение материалов и работ на себестоимость продукции	Распределить
Формирование движений по расчетам с партнерами	Сформировать
Формирование движений по партиям товаров	Ожидание
Амортизация ОС и НМА (регламентированный учет)	Начислить
Амортизация ОС и НМА (международный учет)	Не требуется
Погашение стоимости ТМЦ в эксплуатации (регламентированный учет)	Не требуется
Распределение расходов будущих периодов	Ожидание
Расчет налога на имущество	Ожидание
Расчет транспортного налога	Не требуется
Расчет земельного налога	Не требуется
Начисления по кредитам, депозитам и выданным займам	Не требуется
Распределение НДС	Ожидание
Настройка распределения расходов	Ожидание
Настройка показателей для распределения расходов на себестоимость продукции	Ожидание
Расчет долей списания косвенных расходов	Ожидание
Распределение расходов на себестоимость продукции (автоматически)	Ожидание
Расчет себестоимости	Ожидание
Переоценка денежных средств	Не требуется
Распределение доходов и расходов по направлениям деятельности	Ожидание
Отражение документов в регламентированном учете	Отразить
Списание косвенных расходов на финансовый результат	Ожидание
Формирование резервов по сомнительным долгам	Ожидание
Формирование финансового результата	Ожидание
Закрытие месяца по международному учету	Не выполнено

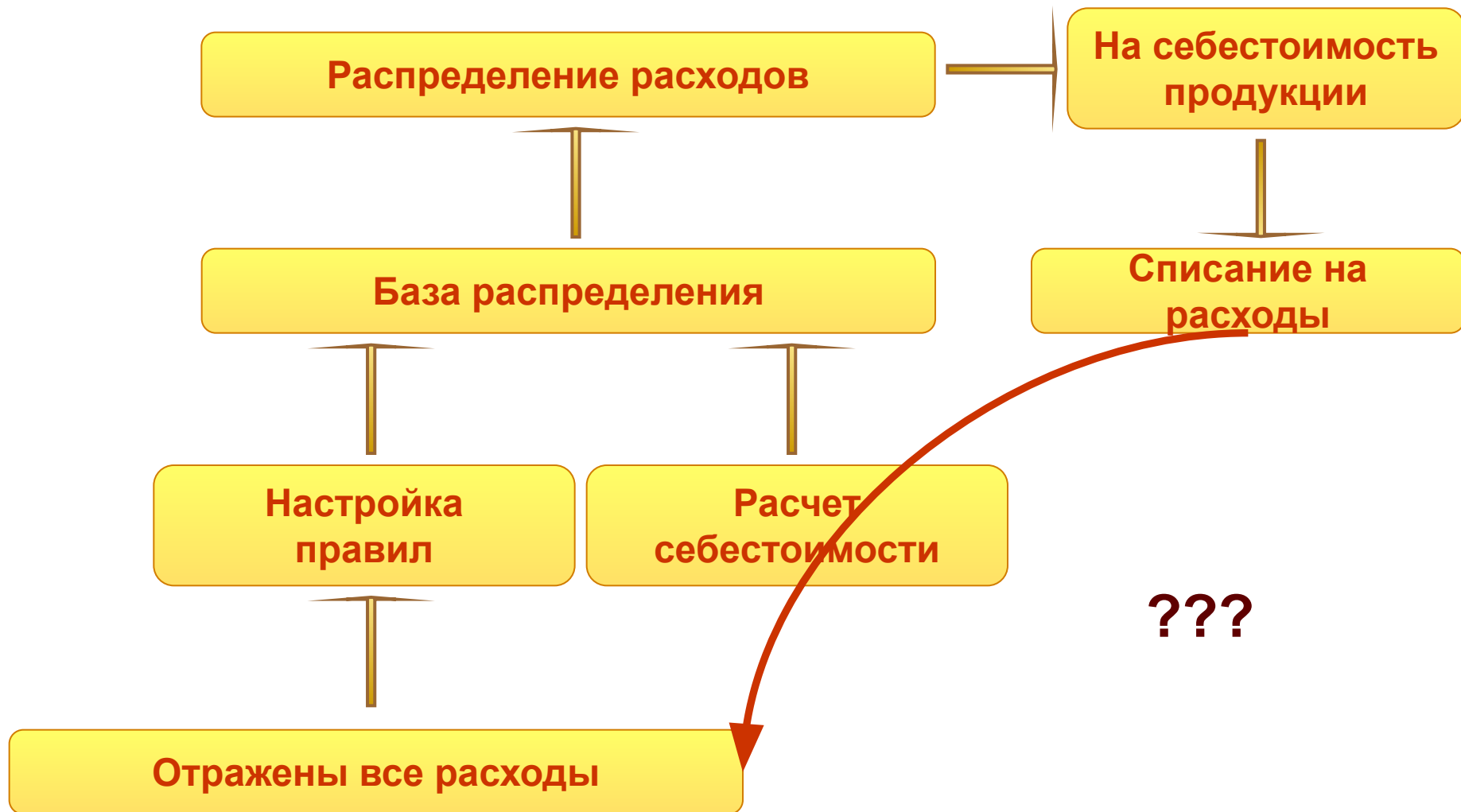
Ручные операции

Автоматические

Полуавтоматические

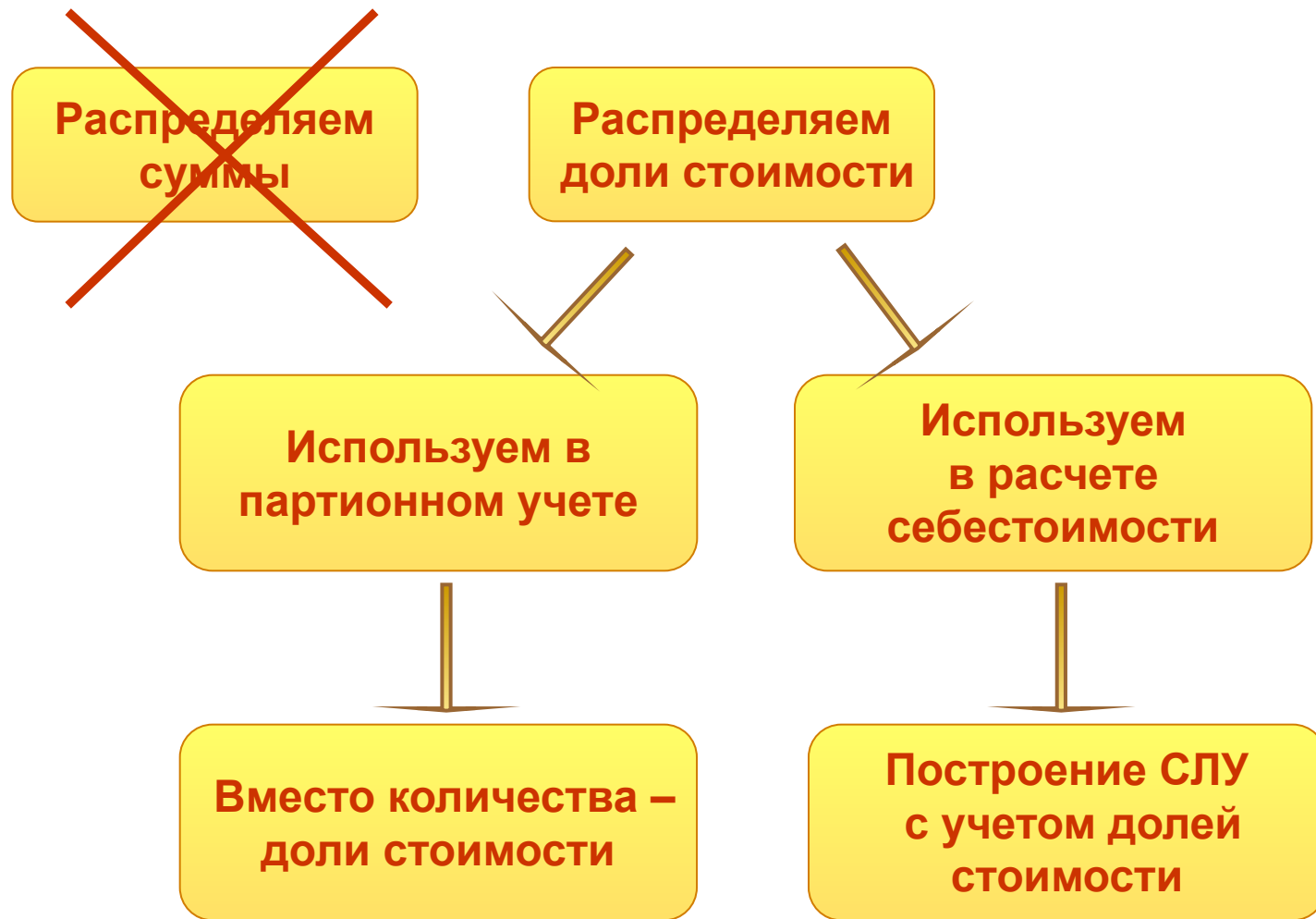


Особенная операция – распределение расходов



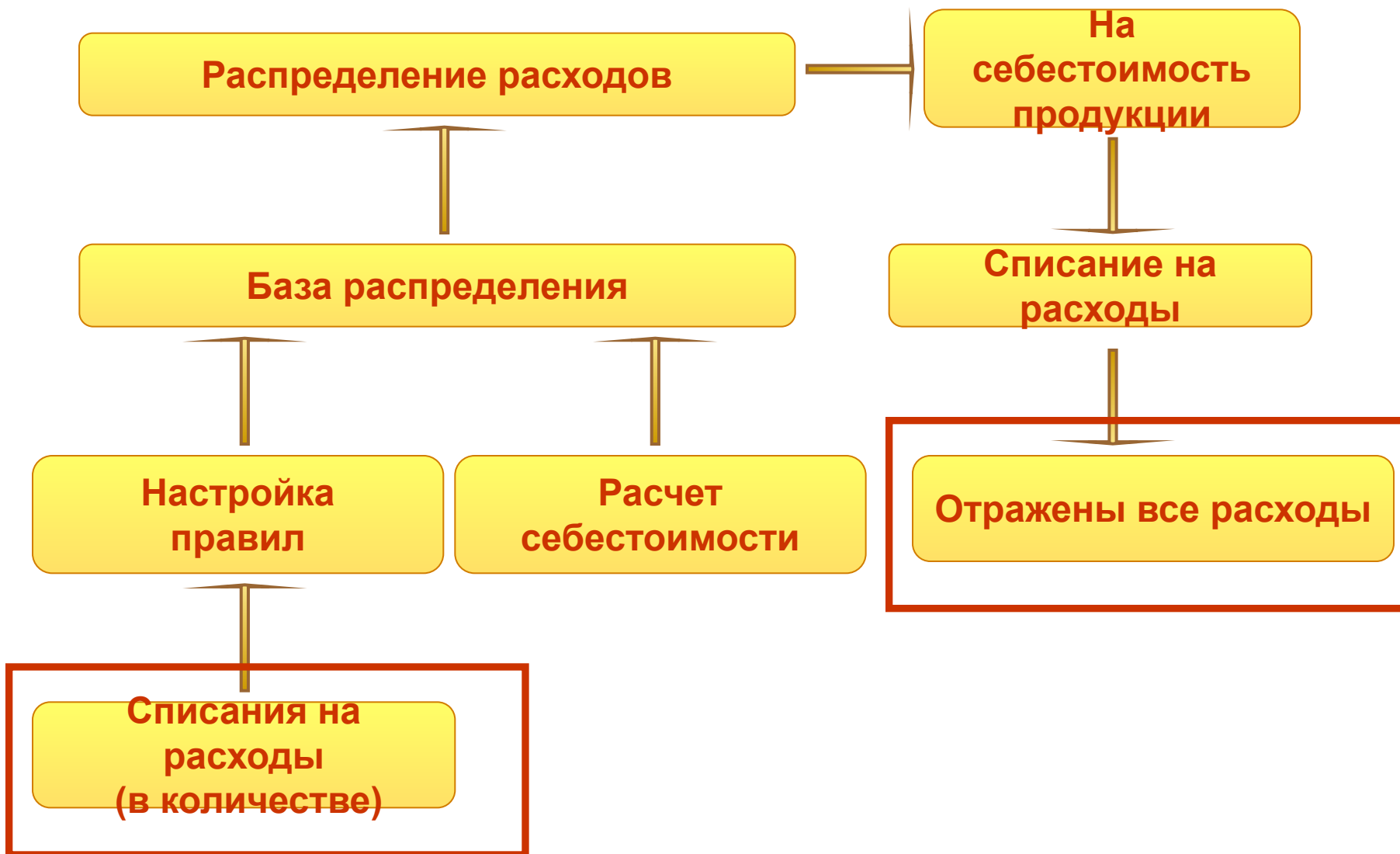


Как устраняем взаимозависимость?





Особенная операция – распределение расходов





- Операция не выполнена – что делать?
 - Не выполнен расчет себестоимости
 - Не распределены доходы и расходы по направлениям деятельности
 - Не отражены документы в регламентированном учете
 - И т.д.

Регламентные операции по закрытию месяца

Выполнить операции

Обновить | Показать пояснения к этапам

Все действия ?

Параметры
Месяц: **Апрель 2013** | Организация: **Металл-Сервис** | **Существуют невыполненные операции**

Исправление отрицательных остатков товаров организаций	Не требуется
✓ Списание затрат на выпуск без распоряжений	Распределить
✓ Распределение материалов и работ на себестоимость продукции	Распределить
✓ Формирование движений по расчетам с партнерами	Сформировать
✓ Формирование движений по партиям товаров	Сформировать
✓ Амортизация ОС и НМА (регламентированный учет)	Начислить
Амортизация ОС и НМА (международный учет)	Не требуется
Погашение стоимости ТМЦ в эксплуатации (регламентированный учет)	Не требуется
Распределение расходов будущих периодов	Не требуется
Расчет налога на имущество	Не требуется
Расчет транспортного налога	Не требуется
Расчет земельного налога	Не требуется
Начисления по кредитам, депозитам и выданным займам	Не требуется
Распределение НДС	Не требуется
✓ Настройка распределения расходов	Распределить
Настройка показателей для распределения расходов на себестоимость продукции	Не требуется
✓ Расчет долей списания косвенных расходов	Рассчитать
✓ Распределение расходов на себестоимость продукции (автоматически)	Распределить
✗ Расчет себестоимости	Рассчитать
Переоценка денежных средств	Не требуется
✗ Распределение доходов и расходов по направлениям деятельности	Распределить
⚠ Отражение документов в регламентированном учете	Отразить
Списание кредитов и расходов на финансовый результат	Списать
Формирование резервов по сомнительным долгам	Не требуется
✓ Формирование финансового результата	Сформировать
Закрытие месяца по международному учету	Не выполнено

■ Что делаем?
■ Жмем на гиперссылку

Выполнение операций
 Автоматически выполнять операции по закрытию месяца | Август 2013

Журнал регистрации

Показывать: 200 | Критичность: Все события | Отбор: 03.10.2014 17:45:27 - 03.10.2014 17:45:32; Расчет себестоимости

Открыть | Интервал | Установить отбор | Найти... | Все действия

Дата, время	Пользователь	Событие	Метаданные
	Компьютер	Данные, Комментарий	
	Приложение	Сеа...	
03.10.2014 17:45:28	СоколовМВ (Админист... LABYNIN Тонкий клиент	Расчет себестоимости Расчет себестоимости товаров ЦУ-00000011 от 30.04.2013 23:59:59, Не оформлены передачи товаров от отправителя: Metall-Сервис, на получателя: ПБОЮЛ "Предприниматель", по складу: Склад готовой продукции	Документ. Расчет себестоимости т...

Это простой случай!

- Что делаем?
 - Внимательно читаем комментарий
 - Выполняем рекомендации

Оформление передач и возвратов

Передачи и возвраты между организациями К оформлению

Период: Оформление документов: По дням За период

➔ Оформить передачу (возврат) товаров

Все действия ▾

Хозяйственная операция	Дата оформления	Отправитель	Получатель	Склад	Тип запасов	Передача под деятельность	Последняя продажа
Реализация товаров в другую орган...	25.04.2013	Металл-Сервис	ПБЮЛ "Предпр...	Склад го...	Собственный тов...	облагаемую НДС	29.04.2013

Журнал регистрации

Показывать: 200 Критичность: Все события Отбор: 03.10.2014 17:55:11 - 03.10.2014 17:55:20; Расчет себестоимости

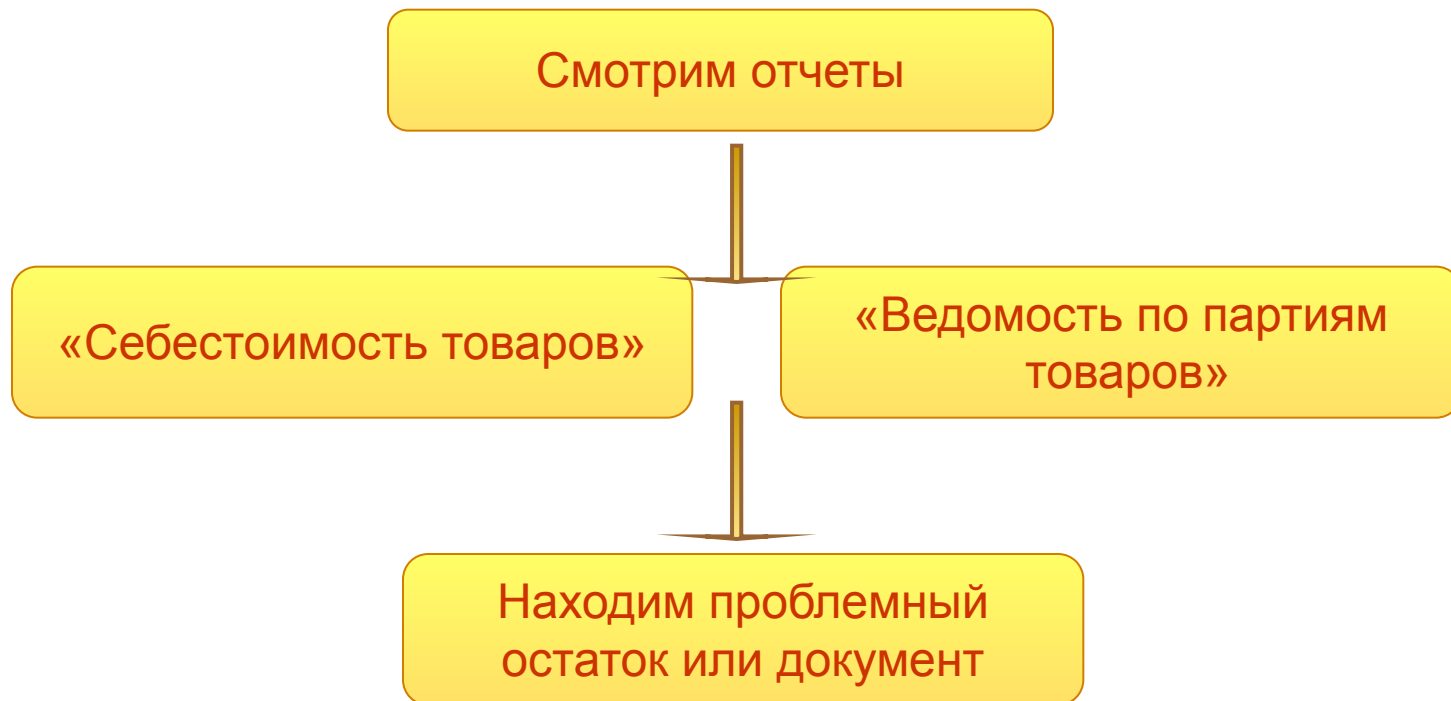
Открыть | Интервал | Установить отбор | Найти... | Все действия

Дата, время	Пользователь		Событие	Метаданные
	Компьютер			
	Приложение	Сеа...		
03.10.2014 17:55:11	СоколовМВ (Админист...	LABYNIN	Расчет себестоимости Расчет себестоимости товаров ЦУ-00000015 от 31.08.2013 23:59:59, Не оформлены передачи товаров от отправителя: Металл-Сервис, на получателя: ПБОЮП "Предприниматель", по складу: Склад готовой продукции	Документ. Расчет себестоимости т...
03.10.2014 17:55:19	СоколовМВ (Админист...	LABYNIN	Расчет себестоимости ЗВК.3719 Зашелка для ящика (ЦУ-00000470), По номенклатуре ЗВК.3719 Зашелка для ящика, код: ЦУ-00000470, склад: Участок сборки и упаковки, организация: Металл-Сервис обнаружен некорректный остаток в регистре "Себестоимость товаров": Количество = 0, Стоимость = 33 870,59, ...	
03.10.2014 17:55:19	СоколовМВ (Админист...	LABYNIN	Расчет себестоимости Крышка пластиковая Тауг №15 (ЦУ-00000468), По номенклатуре Крышка пластиковая Тауг №15, код: ЦУ-00000468, склад: Участок сборки и упаковки, организация: Металл-Сервис обнаружен некорректный остаток в регистре "Себестоимость товаров": Количество = 0, Стоимость = -33 349,94, ...	
03.10.2014 17:55:19	СоколовМВ (Админист...	LABYNIN	Расчет себестоимости Полиэтилен высокого давления (ЦУ-00000337), По номенклатуре Полиэтилен высокого давления, код: ЦУ-00000337, склад: Участок пластавтоматов, организация: Металл-Сервис обнаружен некорректный остаток в регистре "Себестоимость товаров": Количество = 0, Стоимость = 14,11, СтоимостьБезНДС...	
03.10.2014 17:55:19	СоколовМВ (Админист...	LABYNIN	Расчет себестоимости Корпус пластиковый Тауг №15 (ЦУ-00000467), По номенклатуре Корпус пластиковый Тауг №15, код: ЦУ-00000467, склад: Участок сборки и упаковки, организация: Металл-Сервис обнаружен некорректный остаток в регистре "Себестоимость товаров": Количество = 0, Стоимость = -47 890,06, ...	
03.10.2014 17:55:19	СоколовМВ (Админист...	LABYNIN	Расчет себестоимости Ручка пластиковая Тауг №15 (ЦУ-00000469), По номенклатуре Ручка пластиковая Тауг №15, код: ЦУ-00000469, склад: Участок сборки и упаковки, организация: Металл-Сервис обнаружен некорректный остаток в регистре "Себестоимость товаров": Количество = 0, Стоимость = 4 776,63, СтоимостьБезНДС	
03.10.2014 17:55:19	СоколовМВ (Админист...	LABYNIN	Расчет себестоимости Шарнир 12М (ЦУ-00000471), По номенклатуре Шарнир 12М, код: ЦУ-00000471, склад: Участок сборки и упаковки, организация: Металл-Сервис обнаружен некорректный остаток в регистре "Себестоимость товаров": Количество = 0, Стоимость = 13 971,2, СтоимостьБезНДС = 11 840, СтоимостьРегл = 11 840	
03.10.2014 17:55:19	СоколовМВ (Админист...	LABYNIN	Расчет себестоимости Вкладка в инструментальный ящик (ЦУ-00000175), По номенклатуре Вкладка в инструментальный ящик, код: ЦУ-00000175, склад: Участок сборки и упаковки, организация: Металл-Сервис обнаружен некорректный остаток в регистре "Себестоимость товаров": Количество = 0, Стоимость = 7 552, СтоимостьБезНДС...	

Это более сложный случай!

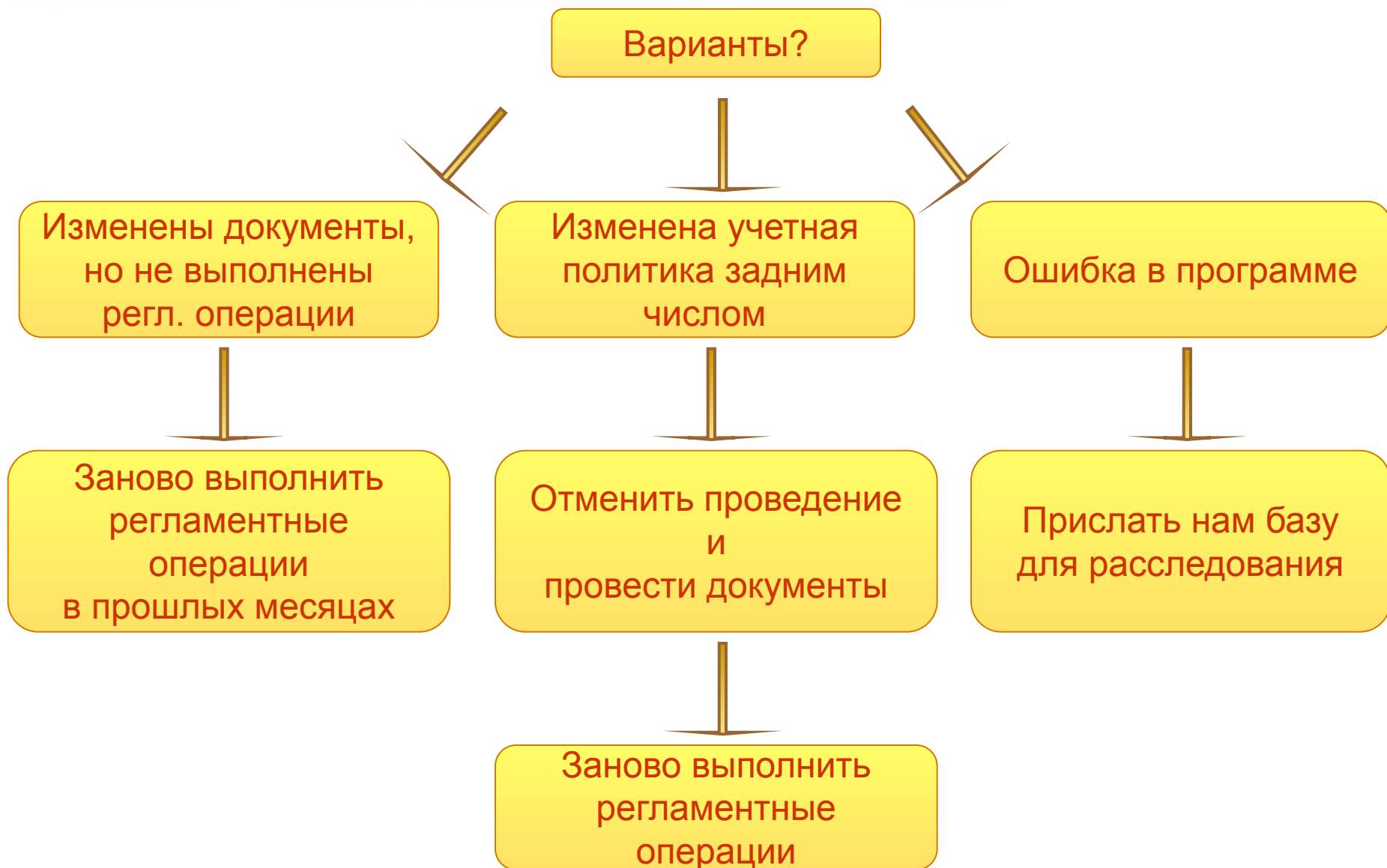


■ ФИФО «скользящая оценка». Что делаем?





Обнаружен некорректный остаток в регистре «Себестоимость товаров»





Обнаружен некорректный остаток в регистре «Себестоимость товаров»

- Нет универсального алгоритма поиска причины
- Поиск причины не поддается автоматизации
- У нас есть вспомогательные инструменты
 - Анализ движений себестоимости товаров
 - Модель расчета партий

**Включим в конфигурацию
или выложим на ИТС**

Анализ движений себестоимости товаров

Период: Произвольн... - ... Организация: ...

Сформировать | Настройки... | Найти... | Все действия

Параметры: Только некорректные остатки: Да
Знак себестоимости товаров: 1

Период Август 2013 г.
Организация Металл-Сервис
Склад / комиссионер Группа Альфа
Номенклатура Лист 3 Ст3пс5
Характеристика

Сравнение партионных регистров и себестоимости товаров

Вид запасов		Приход				Расход		
Вид регистра		Количество	Стоимость с НДС	Стоимость без НДС	Стоимость регл.	Количество	Стоимость с НДС	Стоимость без НДС
Период, секунда	Регистратор							
Собственный товар; Поставщик: Группа Альфа; Группа: Материалы основные		858	30 429,09	25 787,37	25 787,37	872	30 927,43	26 2
ПартииНезавершенногоПроизводства		286	10 124,40	8 580	8 580,00	286	10 124,40	
26.08.2013	Отчет переработчика МСЦУ-000001 от 26.08.2013 12:00:00	286	10 124,40	8 580	8 580,00			
26.08.2013	Поступление от переработчика МСЦУ-000002 от 26.08.2013 12:00:00					286	10 124,40	
ПартииПроизводственныхЗатрат		286	10 124,40	8 580	8 580,00	286	10 124,40	
13.08.2013	Передача сырья переработчику МСЦУ-000001 от 13.08.2013 12:00:00	300	10 620,00	9 000	9 000,00			
26.08.2013	Отчет переработчика МСЦУ-000001 от 26.08.2013 12:00:00					286	10 124,40	
26.08.2013	Возврат сырья от переработчика МСЦУ-000002 от 26.08.2013 12:00:00	-14	-495,60	-420	-420,00			
СебестоимостьТоваров		286	10 180,29	8 627,37	8 627,37	300	10 678,63	9 0
26.08.2013	Расчет себестоимости товаров ЦУ-00000015 от 31.08.2013 23:59:59		10 180,29	8 627,37	8 627,37		10 678,63	9 0
26.08.2013	Отчет переработчика МСЦУ-000001 от 26.08.2013 12:00:00	286						
26.08.2013	Поступление от переработчика МСЦУ-000002 от 26.08.2013 12:00:00					286		
26.08.2013	Возврат сырья от переработчика МСЦУ-000002 от 26.08.2013 12:00:00					14		

Организация Металл-Сервис
Склад / комиссионер Группа Альфа
Номенклатура Труба квадратная 25x25x2 Ст3пс

Модель расчета партий

01.08.2013 0:00:00 | 31.08.2013 23:59:59 | Рассчитать все | 0,000 сек.

Все действия

Партии товар... | Партии перед... | Партии затрат | Партии прочих | Приходы раск... | Партии расхо... | Записи НДС | Партии произв... | Произвольны... | Цепочки движ...

Выбрать | 0,247 сек. | 284 стр. | Очистить регистр

Все действия

#	Приори...	ТипЗап...	РасчетЗаве...	ВидДвиж...	Регистр...	АналитикаУчетаНомен...	ДокументПоступ...	Количес...	Стоимо...	СтоимостьБез...	Стоимость...	НДСР...	Постоянная
0	10	Остаток	Да	Приход	Поступл...	Труба квадратная 25х...	Поступление тов...	9 994,3	235 86...	199 886	199 886	35 97...	
1	10	Остаток	Да	Приход	Поступл...	Труба квадратная 25х...	Поступление тов...	0,75	17,7	15	15	2,7	
2	10	Остаток	Да	Приход	Поступл...	Полиэтилен высокого ...	Поступление тов...	5 393,75	76 375,5	64 725	64 725	11 65...	
3	10	Остаток	Да	Приход	Поступл...	Полиэтилен высокого ...	Поступление тов...	19,48	275,84	233,76	233,76	42,08	
4	10	Остаток	Да	Приход	Поступл...	Шарнир 12М; Централ...	Поступление тов...	3 620	34 172,8	28 960	28 960	5 212,8	
5	10	Остаток	Да	Приход	Поступл...	Вкладка в инструмент...	Поступление тов...	750	7 080	6 000	6 000	1 080	
6	10	Остаток	Да	Приход	Поступл...	Аммоний хлористый; ...	Поступление тов...	1	118	100	100	18	
7	10	Остаток	Да	Приход	Выпуск ...	Ящик полимерный мн...	Выпуск продукц...	4 400					
8	10	Остаток	Да	Приход	Поступл...	Аптечка; Центральный...	Поступление тов...	2	2 400	2 400	2 400		
9	10	Остаток	Да										
10	10	Остаток	Да										

Приход | Выпуск ... | Полипропилен вторичн... | Выпуск продукц... | 0,024 | 0,02 | 0,02 | 0,02

Поэтапное распределение партий и просмотр результатов работы

Рассчитать | 0,221 сек. | 196 стр. | Записать | 0,0...

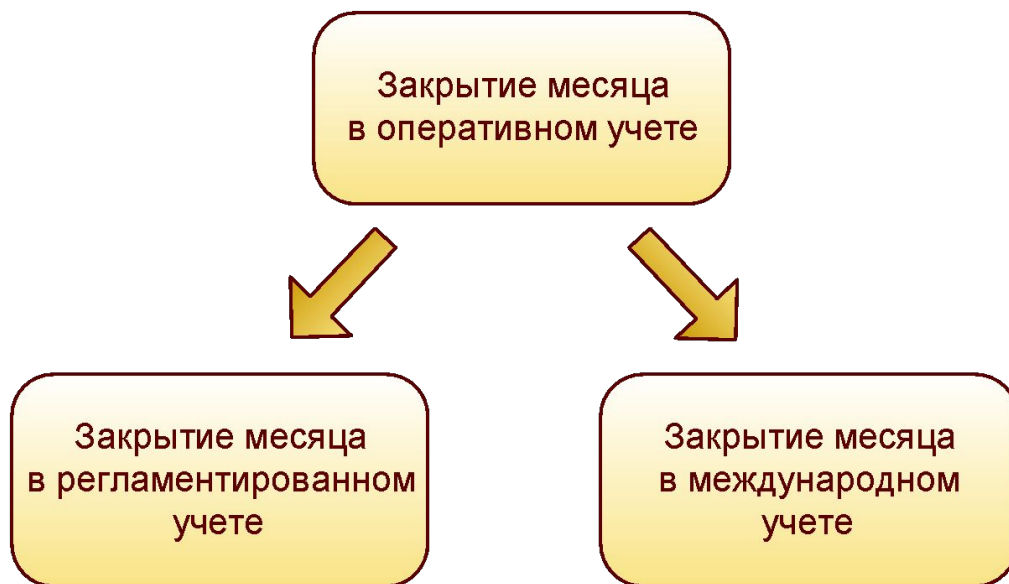
Все действия

#	Приори...	ТипЗап...	РасчетЗаве...	ВидДвиж...	Регистр...	АналитикаУчетаНомен...	ДокументПоступ...	Количес...	Стоимо...	СтоимостьБез...	Стоимость...	НДСР...	Постоянная
44	10	Партия	Да	Приход	Ввод на...	Болт М48х90.109х1.25...	Ввод начальных ...	1 250	40 000	40 000	40 000		
43	10	Партия	Да	Приход	Ввод на...	Винт М16х90.56 ZN DI...	Ввод начальных ...	2 000	62 000	62 000	62 000		
184	90	Потреб...	Да	Расход	Передач...	Труба квадратная 50х...	Поступление сы...	300	10 500	10 500	10 500		
185	90	Потреб...	Да	Расход	Передач...	Лист 6 Ст3пс5; 2_Скла...	Поступление сы...	900	31 500	31 500	31 500		
161	90	Потреб...	Да	Расход	Списани...	Диод Д245А; Централ...	Поступление тов...	2	80	67,8	67,8	12,2	
162	90	Потреб...	Да	Расход	Списани...	АЖБ7.750.004 Наконе...	Поступление тов...	1	300	254,24	254,24	45,76	
163	90	Потреб...	Да	Расход	Списани...	АЖБ7.732.012 Контакт...	Поступление тов...	4	216	183,05	183,05	32,95	
158	90	Потреб...	Да	Расход	Списани...	Солидол жировой УС-2...	Поступление тов...	0,5	50	42,37	42,37	7,63	
159	90	Потреб...	Да	Расход	Списани...	АЖБ7.755.001 Перем...	Поступление тов...	2	500	423,73	423,73	76,27	
160	90	Потреб...	Да	Расход	Списани...	АЖБ7.732.004 Контакт...	Поступление тов...	4	320	271,19	271,19	48,81	
166	90	Потреб...	Да	Расход	Списани...	Бумага наждачная, шл...	Поступление тов...	0,2	5	5	5		
165	90	Потреб...	Да	Расход	Списани...	Вставка плавкая ВВ3...	Поступление тов...	1	10	10	10		
157	90	Потреб...	Да	Расход	Списани...	Бензин авиационный ...	Поступление тов...	0,3	7,5	7,5	7,5		

- Текущая ситуация



- Как планируется



Месяц: Май 2013 | Организация: Metall-Сервис | Существуют невыполненные операции

Исправление отрицательных остатков товаров организаций	Не требуется
✓ Списание затрат на выпуск без распоряжений	Распределить
✓ Распределение материалов и работ на себестоимость продукции	Распределить
✓ Формирование движений по расчетам с партнерами	Сформировать
✓ Формирование движений по партиям товаров	Сформировать
✓ Амортизация ОС и НМА (регламентированный учет)	Начислить
Амортизация ОС и НМА (международный учет)	Не требуется
Погашение стоимости ТМЦ в эксплуатации (регламентированный учет)	Не требуется
✓ Распределение расходов будущих периодов	Распределить
Расчет налога на имущество	Не требуется
Расчет транспортного налога	Не требуется
Расчет земельного налога	Не требуется
Начисления по кредитам, депозитам и выданным займам	Не требуется
Распределение НДС	Не требуется
✓ Настройка распределения расходов	Распределить
Настройка показателей для распределения расходов на себестоимость продукции	Не требуется
✓ Расчет долей списания косвенных расходов	Не требуется
✓ Распределение расходов на себестоимость продукции (автоматически)	Не требуется
✓ Расчет себестоимости	Не требуется
Переоценка денежных средств	Не требуется
✓ Распределение доходов и расходов по направлениям деятельности	Не требуется
✓ Отражение документов в регламентированном учете	Не требуется
✓ Списание косвенных расходов на финансовый результат	Не требуется
Формирование резервов по сомнительным долгам	Не требуется
✓ Формирование финансового результата	Не требуется
Закрытие месяца по международному учету	Не требуется

А все таки, может ли месяц закрываться сам собой?

Может!

перейти к закрытию месяца по международному учету

Выполнение операций

Автоматически выполнять операции по закрытию месяца | Август 2013

один день, 5-го числа месяца, один раз в день

Состояние: Не выполнялось

1С:ERP Управление предприятием 2.0



Спасибо за внимание !