

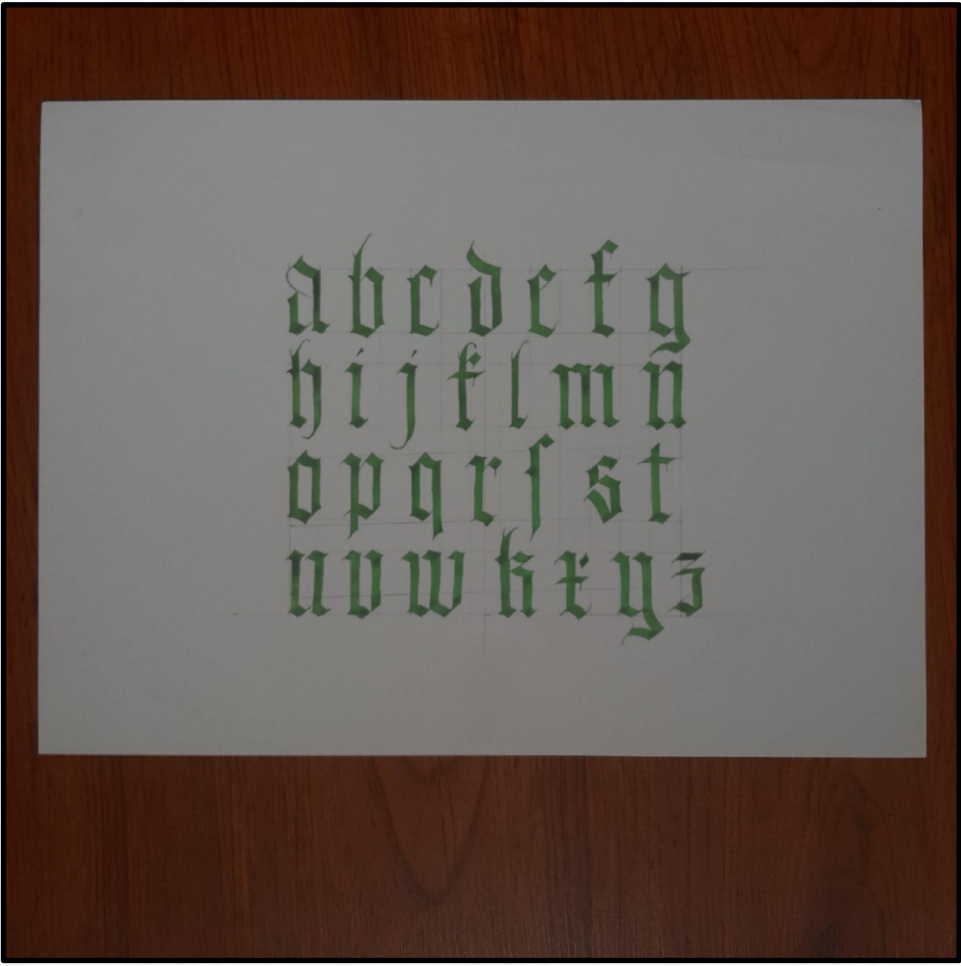
# ПАРТФОЛИО РАБОТ ПО МОДУЛЮ ПМО1

СТУДЕНТ: ХУТОРЯНСКАЯ АЛИНА  
ИГОРЕВНА

ГРУППА:1И

ГБПОУ АО "АРХАНГЕЛЬСКИЙ  
ПЕДАГОГИЧЕСКИЙ КОЛЛЕДЖ"

# ГОТИЧЕКИЙ ШРИФТ

A sample of a Gothic script font, showing lowercase letters a-z arranged in four rows on a light gray grid. The letters are dark green and have a characteristic Gothic style with sharp, pointed serifs and a compact, dense appearance. The letters are arranged in four rows: the first row contains 'a b c d e f g', the second row contains 'h i j k l m n', the third row contains 'o p q r s t', and the fourth row contains 'u v w k x y z'.

a b c d e f g  
h i j k l m n  
o p q r s t  
u v w k x y z

# ШРИФТ ANTIQUA

Antiqua

A B C D E F G H I J

K L M N O P Q R

S T U V W X Y Z

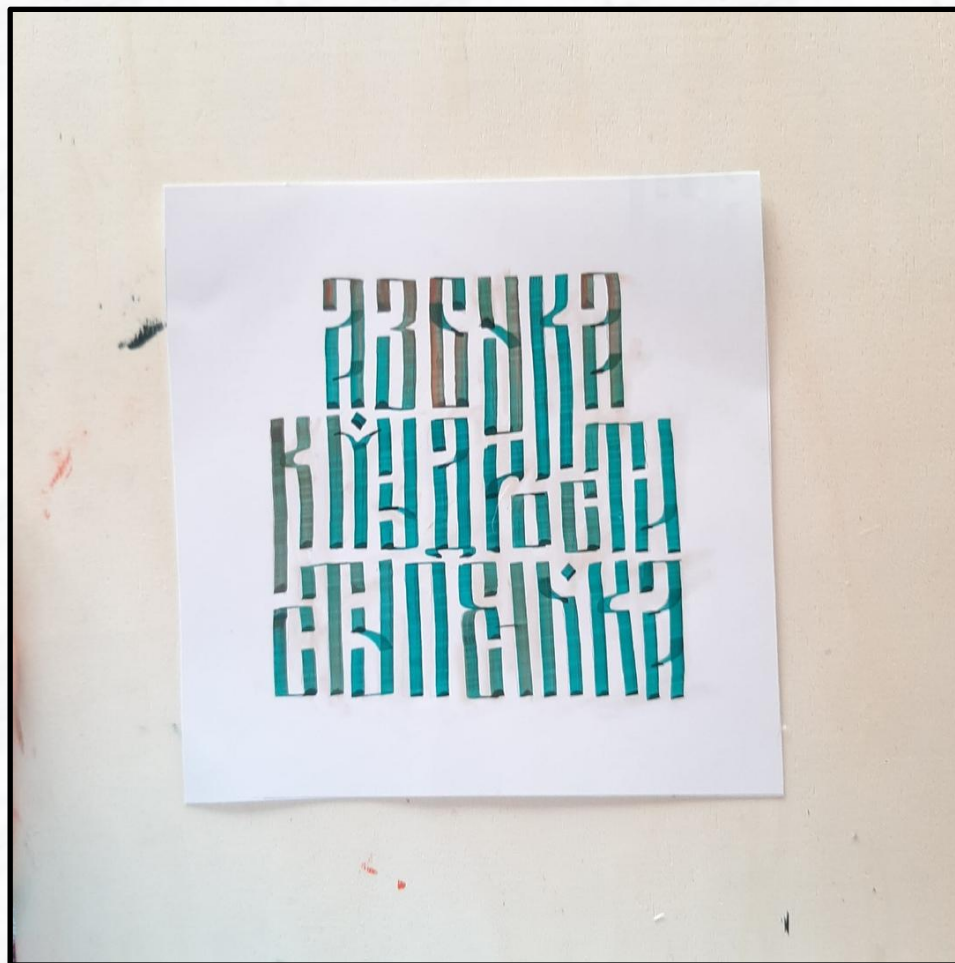
a b c d e f g h i j k

l m n o p q r s f ß

t u v w x y z

abcdefghijklmnop  
lmnopqrstuv  
wxyz&x

# КВАДРАТНАЯ ВЯЗЬ





abcdefghijkl

mnopqrstuvwxyz

xyz & fgyyq

# ОТВЕТЫ НА ВОПРОСЫ

- КАКИЕ ТЕМЫ ЗАИНТЕРЕСОВАЛИ  
БОЛЬШЕ ПОНРАВИЛОСЬ РАБОТАТЬ С ГОТИКОЙ И ИТАЛЬЯНСКИМ  
КУРСИВОМ
- ЧТО НОВОГО УЗНАЛИ  
КАК ЛУЧШЕ СОЧЕТАТЬ ТЕ ИЛИ ИНЫЕ ШРИФТЫ В КОМПОЗИЦИИ
- ЧТО НОВОГО ОСВОИЛИ  
КАК ПИШУТСЯ ШРИФТЫ, ИХ ОСОБЕННОСТИ, КАКИЕ МАТЕРИАЛЫ  
ЛУЧШЕ ИСПОЛЬЗОВАТЬ И КАК СОБЛЮДАТЬ ГАРМОНИЮ В  
КОМПОЗИЦИИ