

# Классы замков

Сигалёва Алина ГД-О-18

# Замки в гостинице

- ▶ Гостиничные замки - простое и функциональное решение по организации контролируемого доступа постояльцев и персонала в номера гостиницы.
- ▶ Основной вопрос, который встает - тип замков, которые необходимо устанавливать в гостинице, отеле. Достаточно обойтись бюджетными механическими замками в номера, или установить более дороги электронные замки в номера гостиницы, отеля.



# Электронные замки

- ▶ Электронные замки для гостиниц приобрели массовый характер во всем мире и считаются показателем уровня обслуживания и комфорта заведения. Удобство и функциональность данного типа замка дает гостю и обслуживающему персоналу максимум удобства и комфорта. Также следует учесть, что такие системы замков, объединённые в одну цепь, помогают управлять всем отелем в целом. Самое главное в электронном замке для гостиницы это безопасность купленного номера гостем.



# Электромеханические замки

- ▶ Электромеханические замки имеют большое распространение в быту и промышленности и обладают рядом удобств и высокой степенью надежностью. Система электромеханических замков имеет особую систему электроуправляемого привода, который отличается стабильной работой и долгим сроком службы.



# Механические замки с ключами-перфокартами

- ▶ Замки с ключами-перфокартами имеют свой уникальный ключ от номера (половина перфокарты) на момент проживания гостя в нем. В заднюю панель замка помещена кодовая часть карточки. Замки с перфокартами обязательно имеют цилиндр, который можно открывать механическим ключом. Все цилиндры таких замков, как правило, объединены в систему. Сотрудники отеля открывают двери номеров механическими ключами, к которым гости не имеют доступа. Это снижает риск подделки ключей.

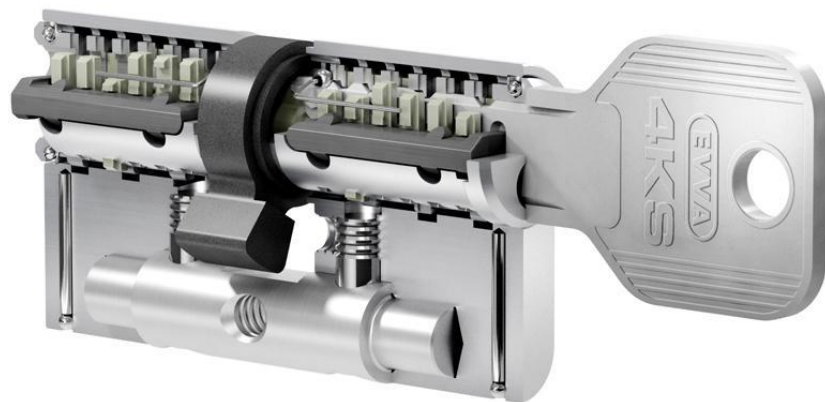
# Механические замки с обычными ключами

- ▶ Механическое запорное устройство, как в принципе и обычный замок, призвано охранять территорию, в кодовой модели нет замочной скважины, а значит, открыть дверь отмычкой вряд ли получится.



# Механические замки с мастер-системой ключевых цилиндров

- ▶ Замки с мастер-системой имеют ключи нескольких уровней, если что-то случилось с ключом первого уровня, можно вставить в замок ключ второго уровня, и с этого момента он станет ключом данного замка. При этом прежний замок первого уровня уже не сможет открыть этот замок.



Спасибо за  
внимание!