



Триггеры в презентации. Применение. Создание слайдов с триггерами.

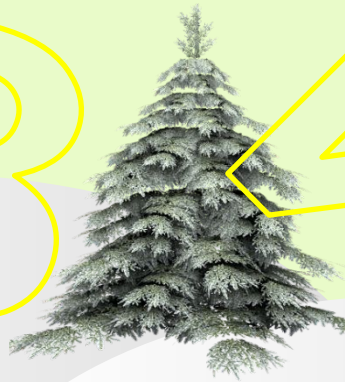


А Л И У

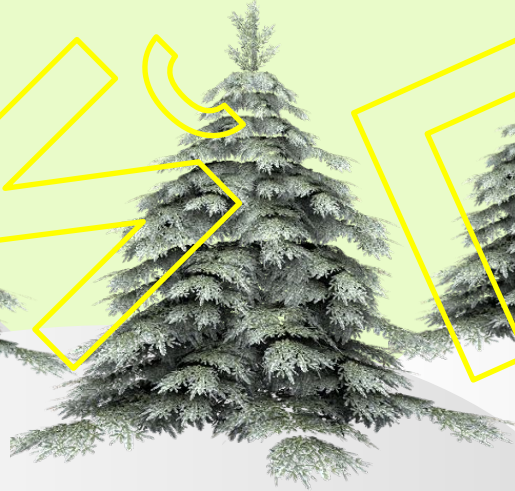
Р О Т



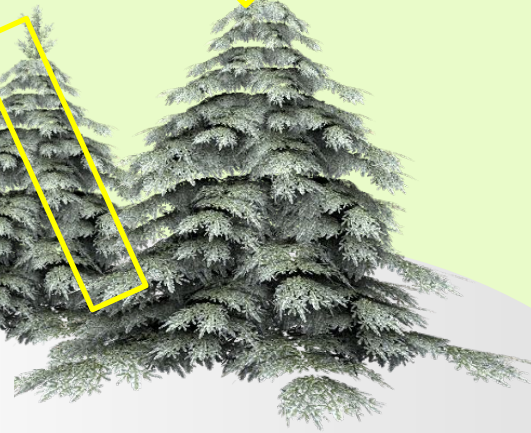
З



К



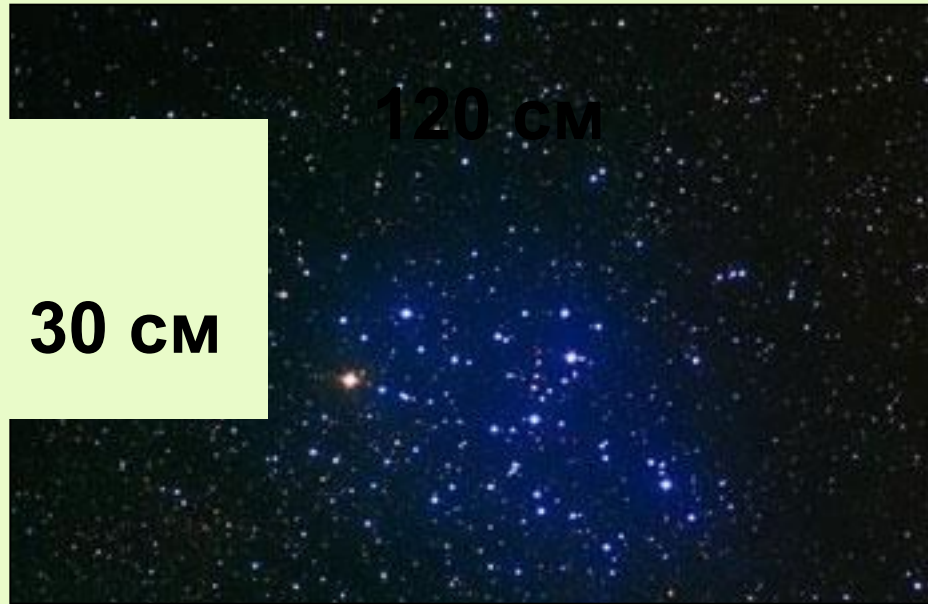
Е





120 cm

10 cm



120 cm

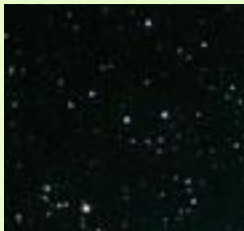
35 cm

30 cm

60 cm

15 cm

30 cm



30 cm



35 cm

35 cm



40 cm



36

7

18

2

9

6

3

$36 : 6$

6

54

48

30

56

24

12

42

8

4



36

7

18

2

9

3

$6 \cdot 9$

54

48

30

56

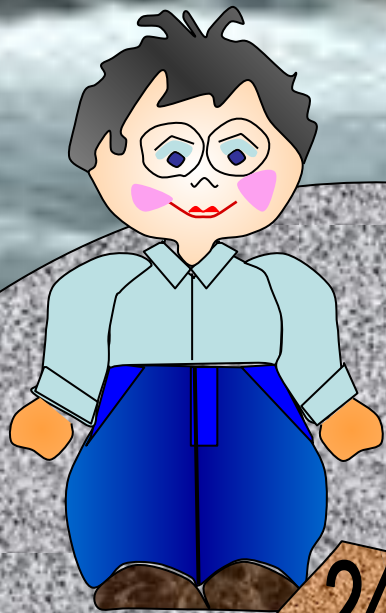
12

42

8

4

24





36

7

18

2

9

3

$48 : 6$

6

54

8

48

30

56

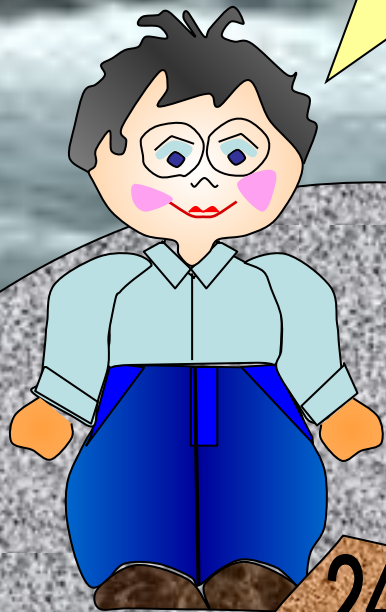
24

12

42

8

4

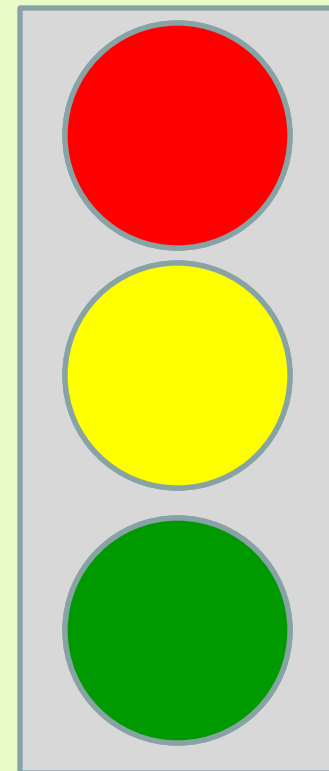


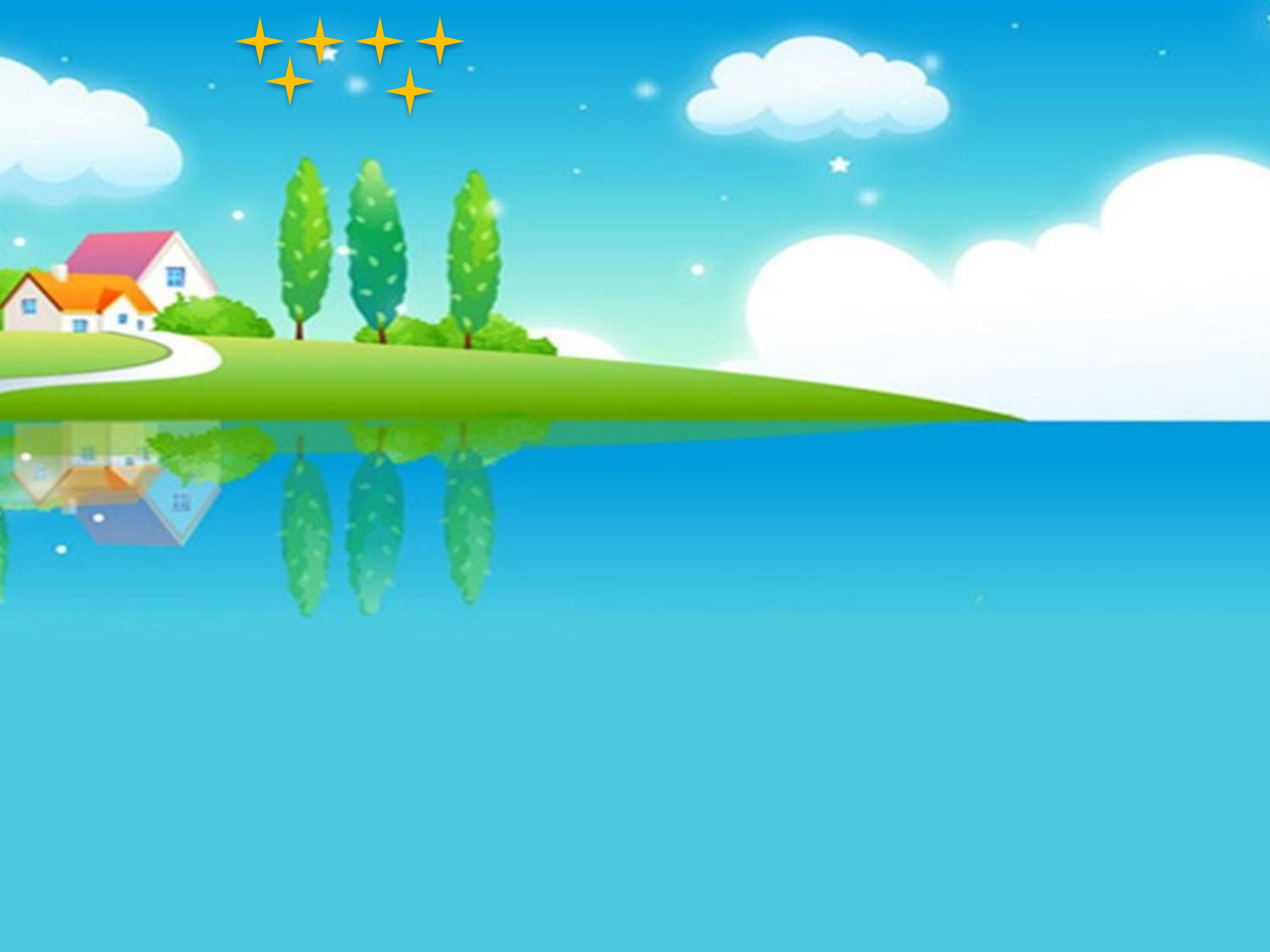
1. Какие лица отнесены к участникам дорожного движения?

А) Дорожные рабочие, водители, пешеходы

В) Пешеходы, водители, пассажиры, уличные животные

С) Пешеходы, водители, пассажиры







Найди 8 отличий.левой кнопкой мышки кликни на первой (левой) картинке.

