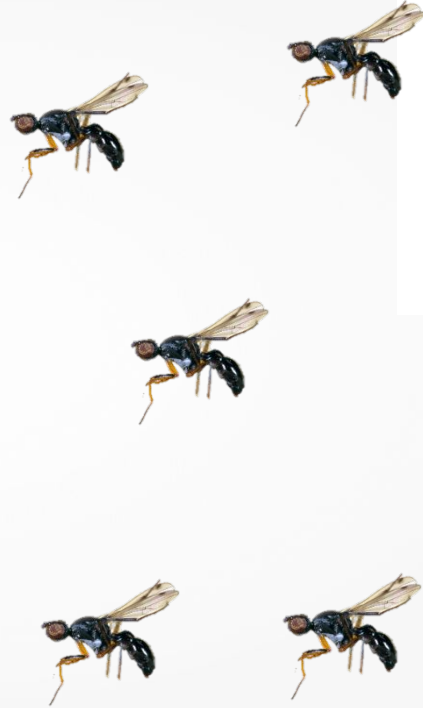


**Сукцессия** — необратимая закономерная и последовательная смена сообществ на определённой территории, которая вызвана взаимодействиями живых организмов между собой и окружающей средой.

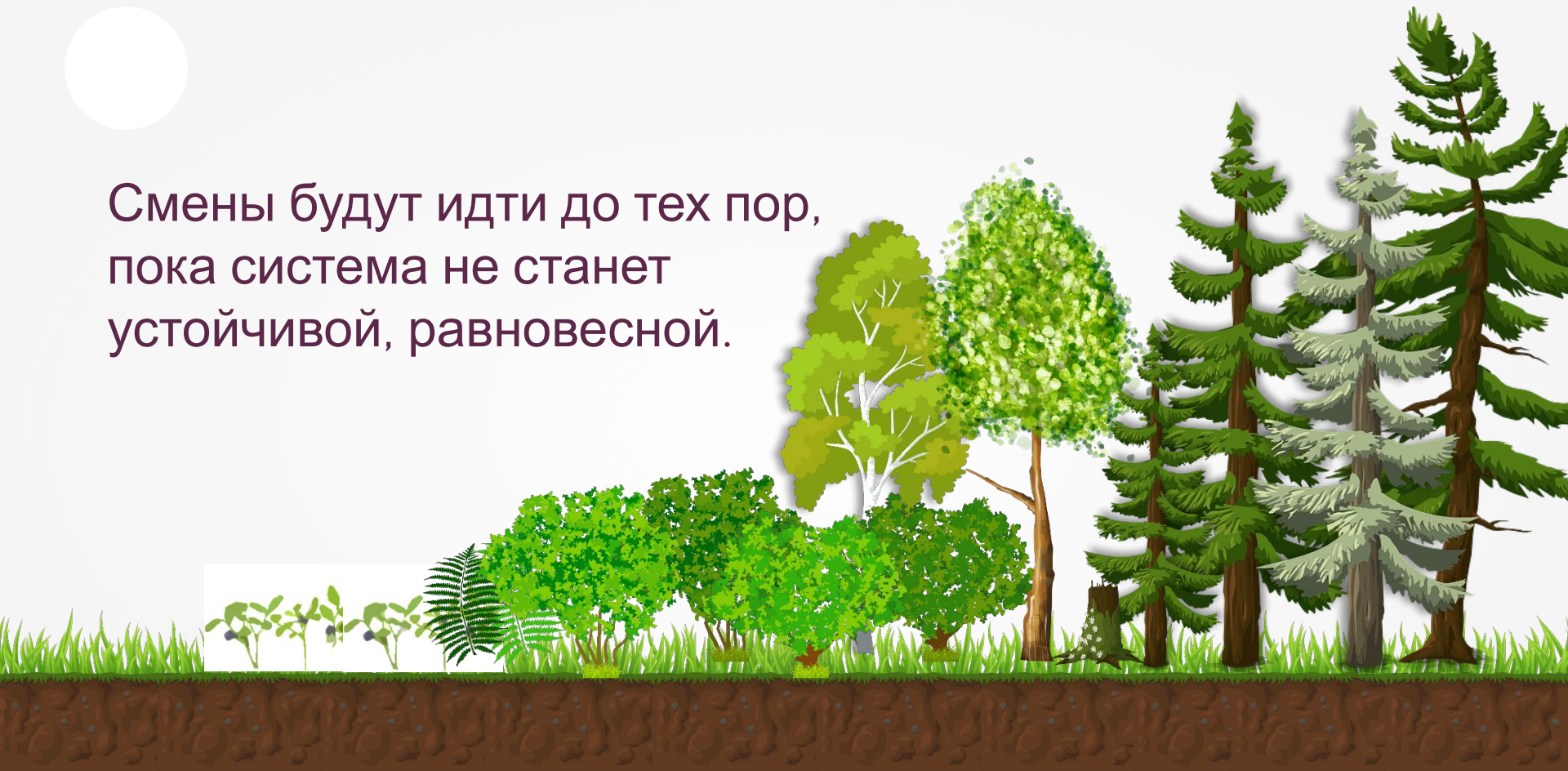


**Общее дыхание сообщества** —  
суммарные энергозатраты в сообществе.

В природных условиях наблюдается несоответствие общего дыхания первичной валовой продукции, что приводит к изменениям в сообществах.



Смены будут идти до тех пор,  
пока система не станет  
устойчивой, равновесной.



1–10  
лет

10–25  
лет

10–25  
лет

100 лет и  
более

**Виды сукцессий  
(по истории  
возникновения)**

```
graph TD; A[Виды сукцессий (по истории возникновения)] --> B[Первичные]; A --> C[Вторичные];
```

Первичные

Вторичные

# Первичная сукцессия



Врем



# Вторичная сукцессия

Зрелый дубово-  
сосновый лес

Молодой  
сосновый лес

Кустарник  
и

Многолетние  
сорняки и травы

Однолетние  
сорняки

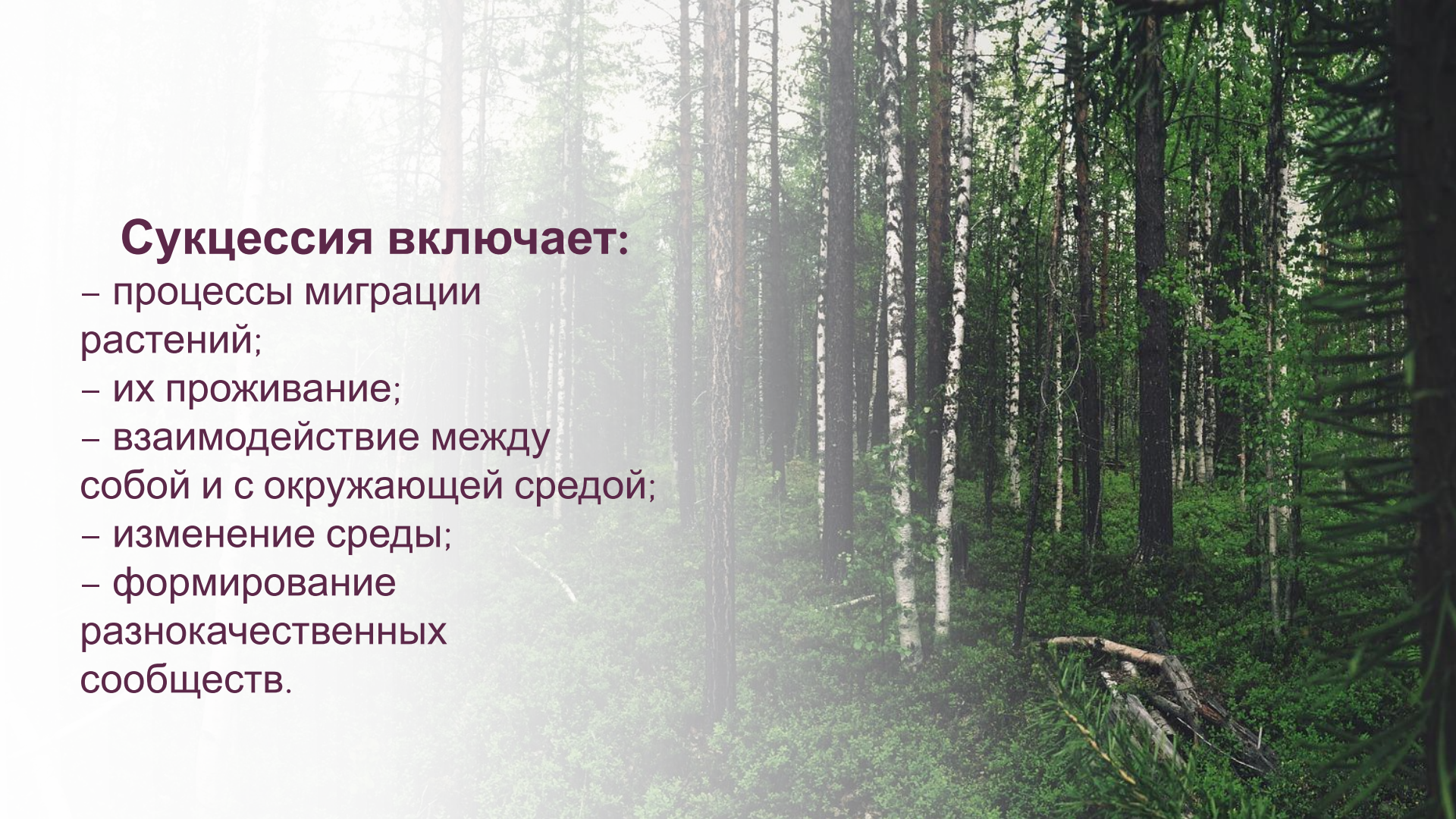


Врем



## **Сукцессия включает:**

- процессы миграции растений;
- их проживание;
- взаимодействие между собой и с окружающей средой;
- изменение среды;
- формирование разнокачественных сообществ.









**Молодое сообщество**  
способно к  
производству биомассы  
в больших количествах,  
чем старое.

