

Haemophilus influenzae



Haemophilus influenzae часто присутствует на слизистой верхних дыхательных путей здорового человека, в полости рта, среднего уха, на слизистой влагалища.

Однако, при ослаблении устойчивости организма она может вызывать:

- Менингит
- Бронхит
- Пневмония
- Гнойный плеврит
- Трахеит
- Ларингит
- Конъюнктивит
- Отит

Инфекции передаются воздушно-капельным путем,
Часто развиваются на фоне другого заболевания.

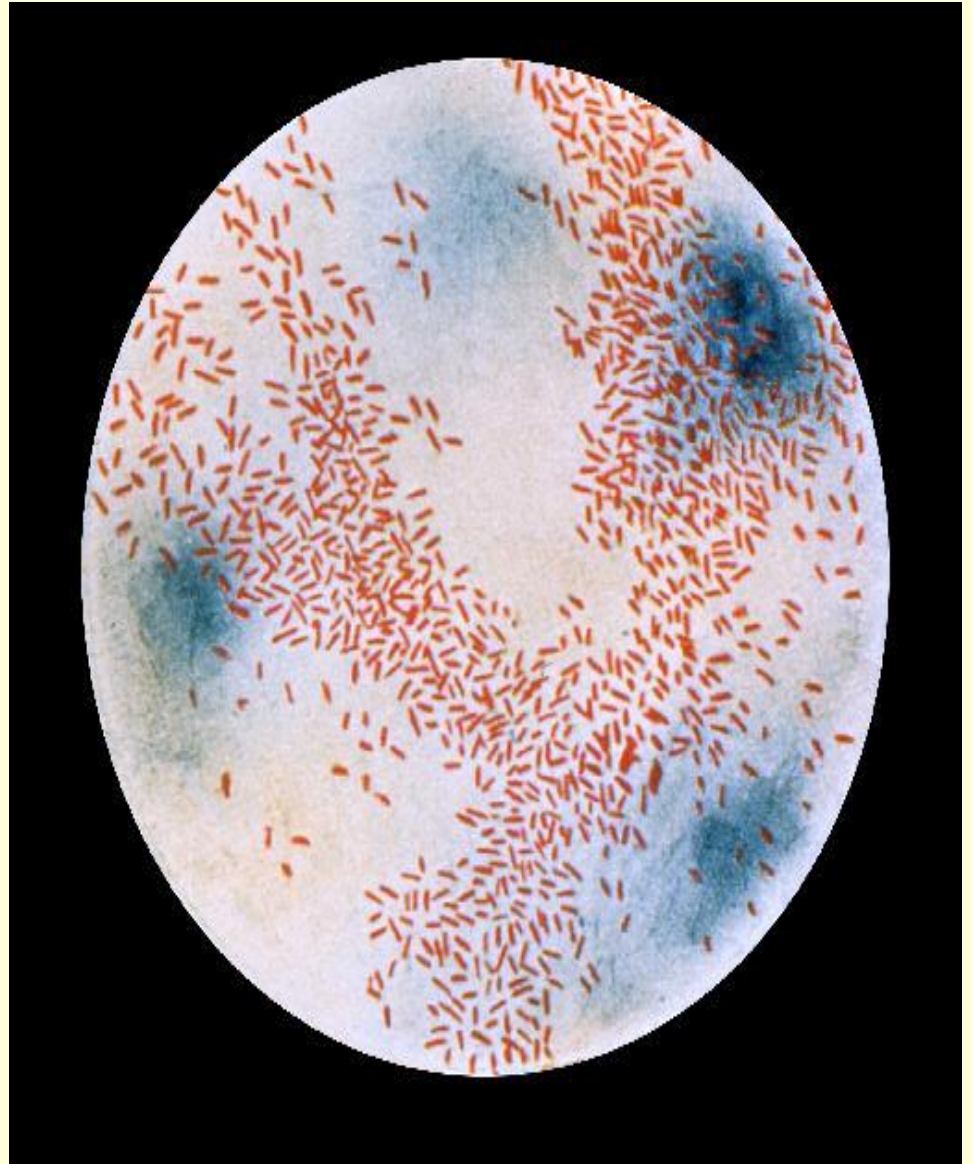
Таксономия:

Род *Haemophilus* состоит из 16 видов.

- *H.influenzae*
- *H.ducreyi*
- *H.parainfluenzae*
- *H.haemolyticus*
- *H.parahaemolyticus*
- *H.aphrophilus*
- *H.paraphrophilus*
- *H.paraphrohaemolyticus*
- *H.segnis*

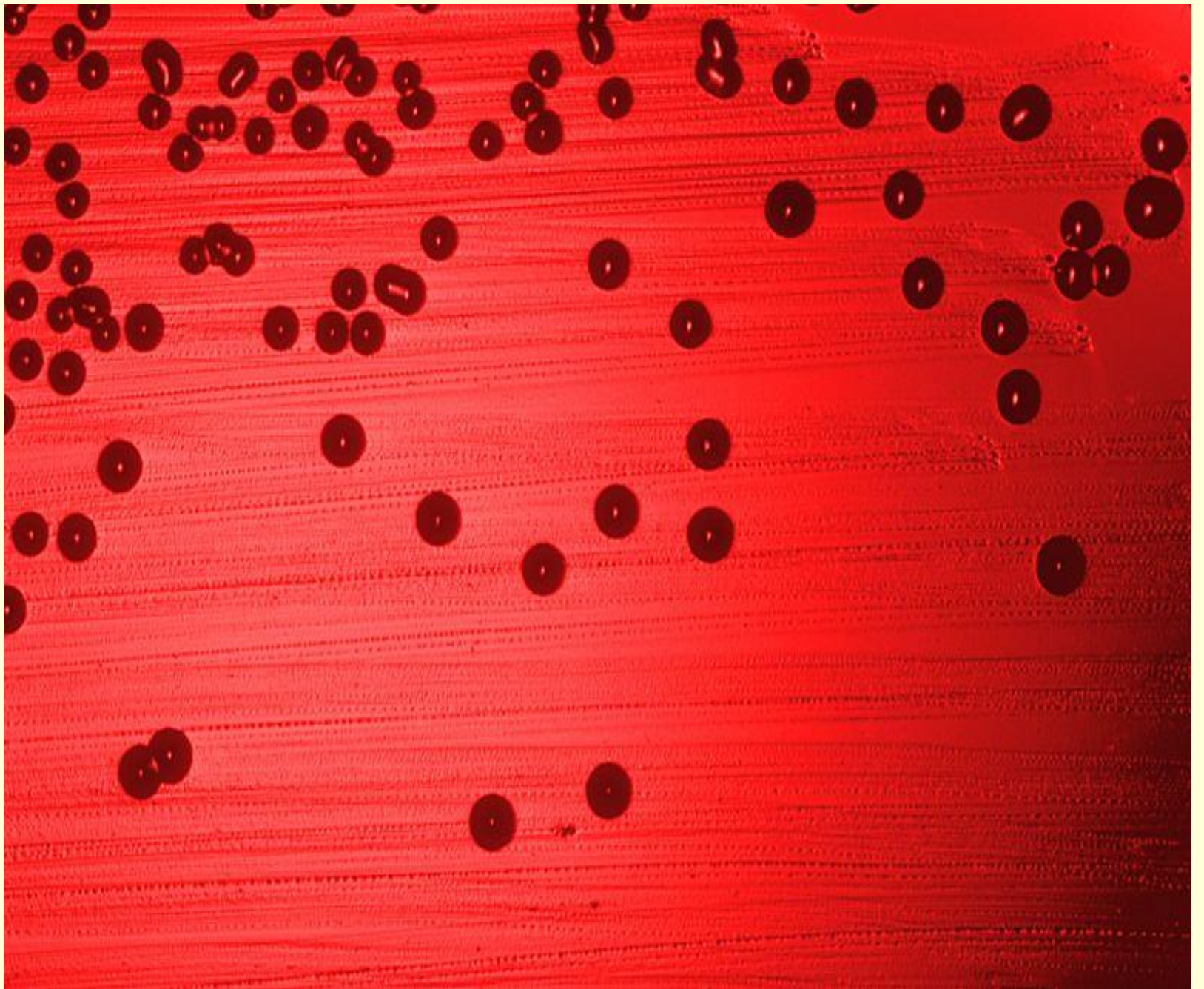
Морфология

- Короткие, кокковидные грам отрицательные палочки
0.3-0.4x1.0-1.5 мкм
- Располагаются поодиночке, иногда короткими цепочками
- Неподвижны
- Спор нет
- Могут иметь капсулу:
 - 1) в организме
 - 2) в первых генерациях на питательных средах.



Культуральные свойства

- Факультативный анаэроб
- $t_0 = 37^\circ\text{C}$
- Уреазная активность
- Слабый сахаролитик
- Восстанавливают нитраты в нитриты
- Рост на шоколадном агаре (вырастают через 36-48 ч. и достигают диаметра 1мм)
- для жизнедеятельности необходимы факторы X (гемин) для жизнедеятельности необходимы факторы X (гемин) и V (НАД)
- На жидких средах с добавлением крови наблюдается диффузный рост с образованием белесых хлопьев и осадка
- Вырастают гораздо быстрее и крупнее в окружении стафилококков(или других бактерий)
- Пневмококки ингибируют рост



Факторы патогенности

- Термостабильный эндотоксин, выделяющийся при разрушении бактериальных клеток
- Наличие капсулы угнетает фагоцитоз
- Экзотоксинов нет
- Во внешней среде неустойчивы

Антигенные свойства

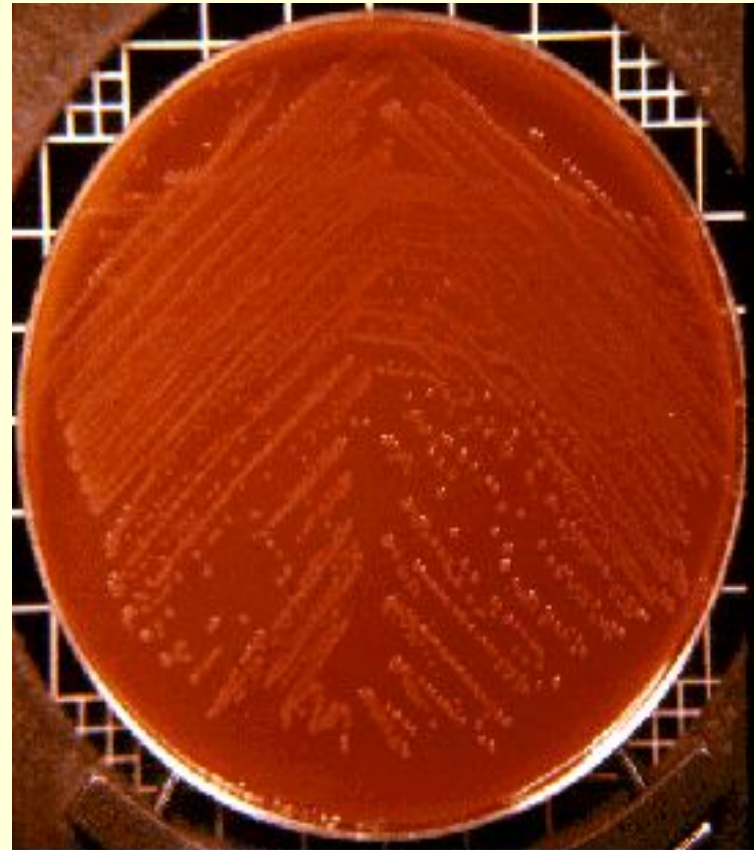
O-антиген

K-антиген (Капсульные штаммы делятся на 6 серовариантов: a, b, c, d, e, f. По специфичности полисахаридного антигена.)

M-антиген

Лабораторная диагностика

- РИФ
- Бактериологический метод (посев на «шоколадный» агар, среда Левинталя, сердечно-мозговой агар)
- Серологический метод (реакции агглютинации и преципитации)



Haemophilus influenzae
Chocolate agar / CO₂

Лечение

- Профилактика

Вакцина из
капсульного
полисахарида

- Лечение

- Аминогликозиды
- Левомецетин
- Сульфаниламиды

Необходимо

определять

чувствительность