

КОМПОЗИЦИЯ В ИЗОБРАЗИТЕЛЬН ОМ ИСКУССТВЕ:

ОСНОВНЫЕ
КОМПОЗИЦИОННЫЕ
СРЕДСТВА



КОМПОЗИЦИЯ В ИЗОБРАЗИТЕЛЬНОМ ИСКУССТВЕ



Целостность



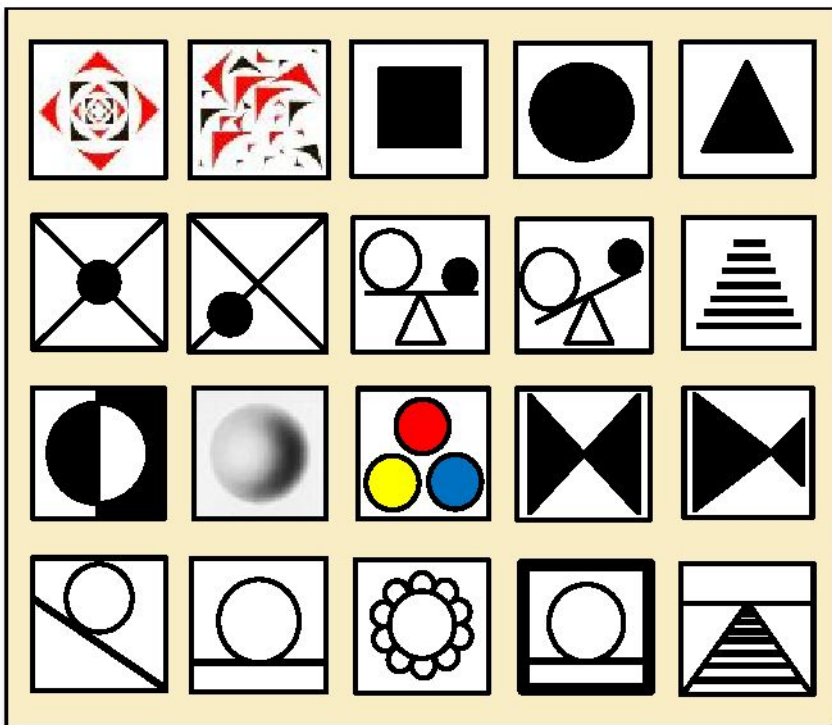
Отсутствие целостности

Композиция (от лат. compositio-сочинение, составление, расположение) означает составление и расположение различных частей картины в единое целое в соответствии с какой-либо идеей.

Композиция в изобразительном искусстве способствует раскрытию главного замысла произведения – художественного образа.



КОМПОЗИЦИОНН ЫЕ СРЕДСТВА



Композиционные средства включают: целостность, композиционные схемы, композиционный центр, равновесие, ритм, контраст, светотень, цвет, симметрию и асимметрию, динамику и статику, открытость и замкнутость, декоративность, формат, пространство.

Каждое из этих средств имеет самостоятельное значение, все они необходимы для передачи художественной выразительности картины.



ЗАКОН ЦЕЛОСТНОС ТИ



*И.И. Шишкин
«Утро в сосновом бору»*



*Искаженная
композиция картины
И.И. Шишкина
«Утро в сосновом бору»*



Композиция считается целостной, если произведение искусства воспринимается как единое и неделимое целое.

Если попробовать в целостной композиции что-либо изменить (размер холста, соотношение темных и светлых пятен, количество фигур и т.п.) гармония композиции сразу разрушается, равновесие частей утрачивается.

ЗАКОН ЦЕЛОСТНОСТИ КОМПОЗИЦИИ



И.И. Шишкин «Утро в сосновом бору»

Целостная композиция в которой нельзя что-либо изменить.

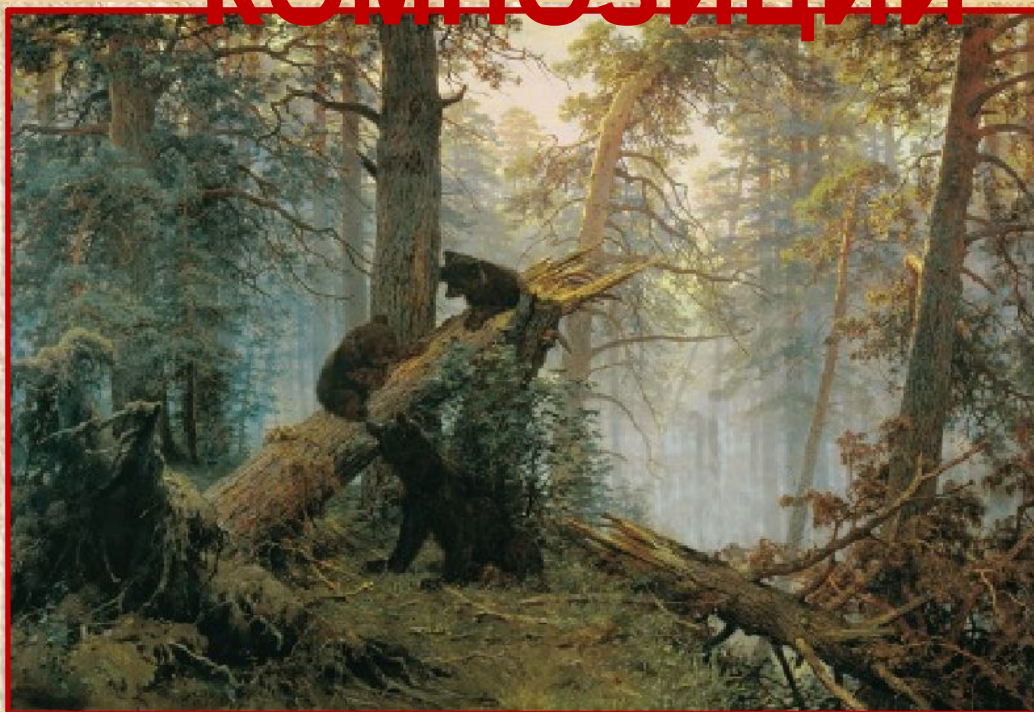
ЗАКОН ЦЕЛОСТНОСТИ КОМПОЗИЦИИ



Зеркально отраженная композиция картины И.И. Шишкина «Утро в сосновом бору»

Если попробовать в целостной композиции что-либо изменить гармония композиции сразу разрушается, равновесие частей утрачивается.

ЗАКОН ЦЕЛОСТНОСТИ КОМПОЗИЦИИ



Изменено количество фигур в композиции картины И.И. Шишкина «Утро в сосновом бору»

Если попробовать в целостной композиции что-либо изменить гармония композиции сразу разрушается, равновесие частей утрачивается.

ЗАКОН ЦЕЛОСТНОСТИ КОМПОЗИЦИИ



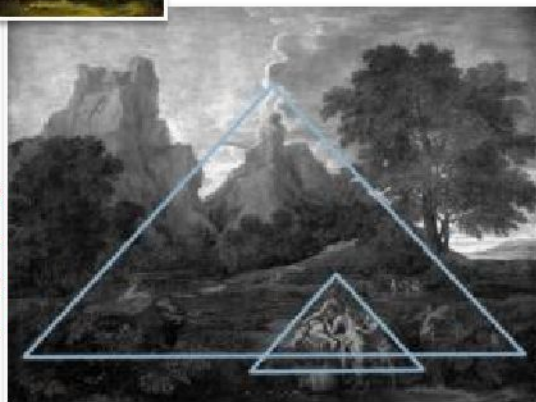
И.И. Шишкин «Утро в сосновом бору»

Целостная композиция в которой нельзя что-либо изменить.

КОМПОЗИЦИОНН ЫЕ СХЕМЫ



*Никола Пуссен
«Пейзаж с
Полифемом»*



*Композиционная схема
картины
Никола Пуссена
«Пейзаж с Полифемом»*

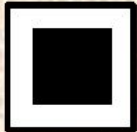
Веками художники искали наиболее выразительные способы компоновки.

Элементы композиции размещаются не хаотично, а образуют простые геометрические фигуры:

- квадрат,*
- прямоугольник,*
- круг,*
- овал,*
- треугольник,*
- пирамида.*



Пример использования композиционной схемы



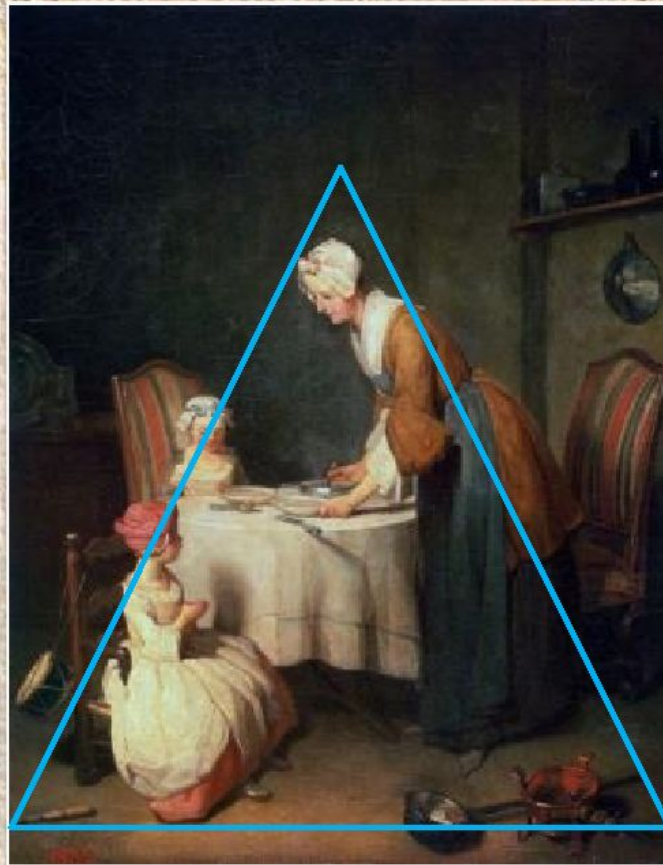
Никола Пуссен «Аркадские пастухи»

Пример использования композиционной схемы



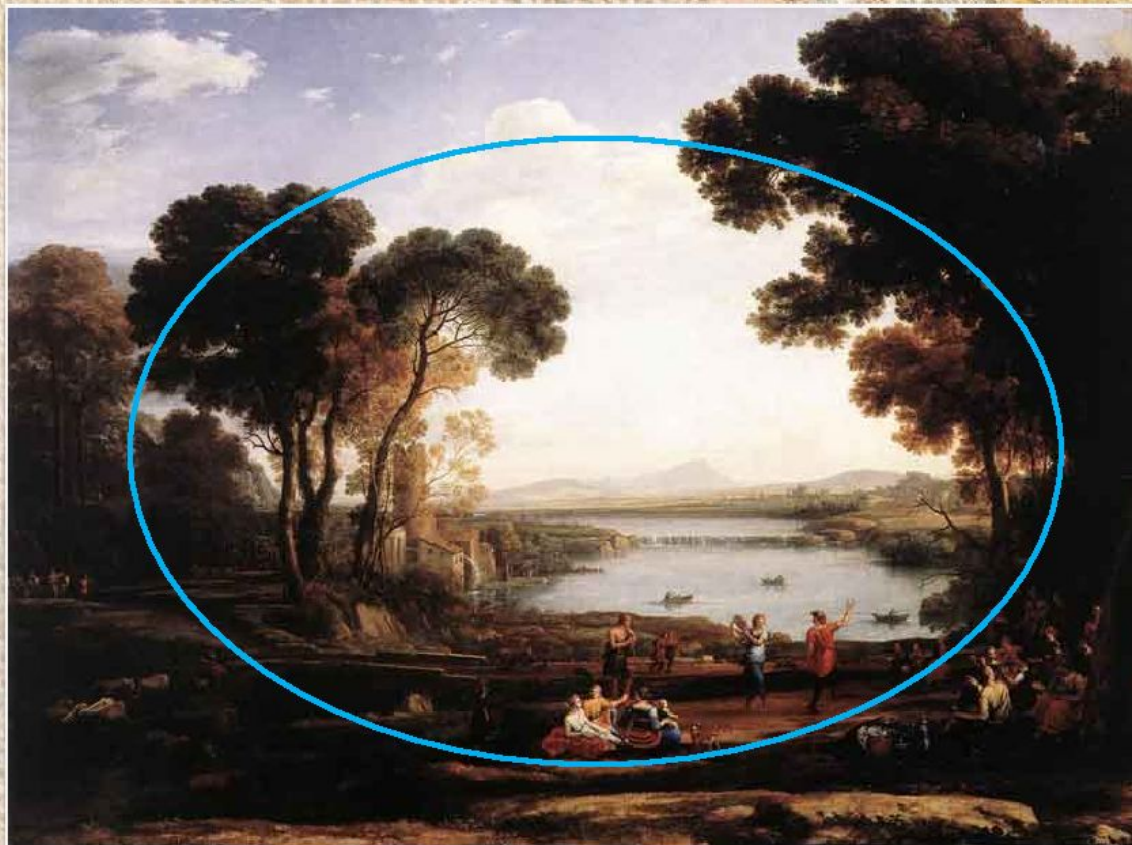
Андрей Рублев «Троица»

Пример использования композиционной схемы



Симеон Шарден «Молитва перед обедом»

Пример использования композиционной схемы



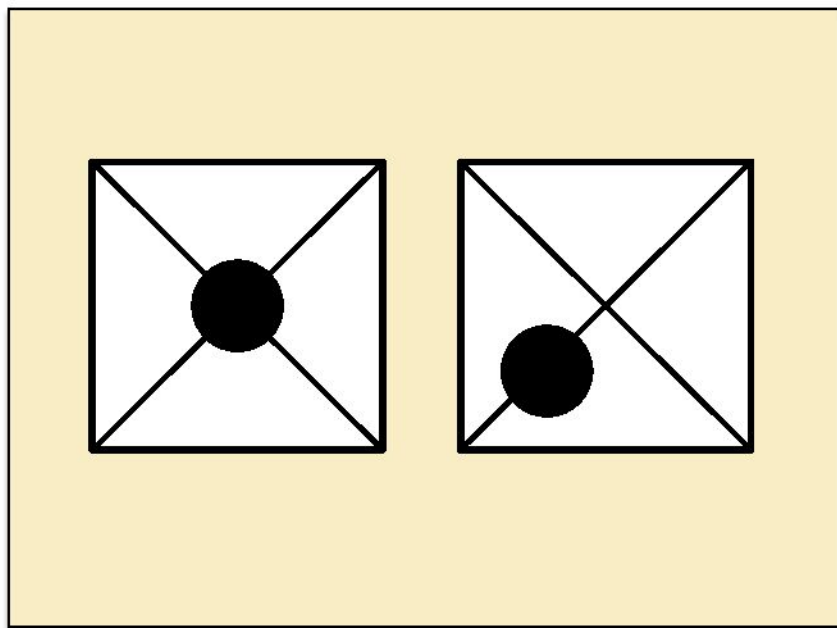
Клод Лорен «Пейзаж с мельницей»

Пример использования композиционной схемы



Леонардо да Винчи «Мадонна в гроте»

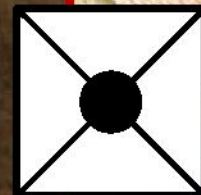
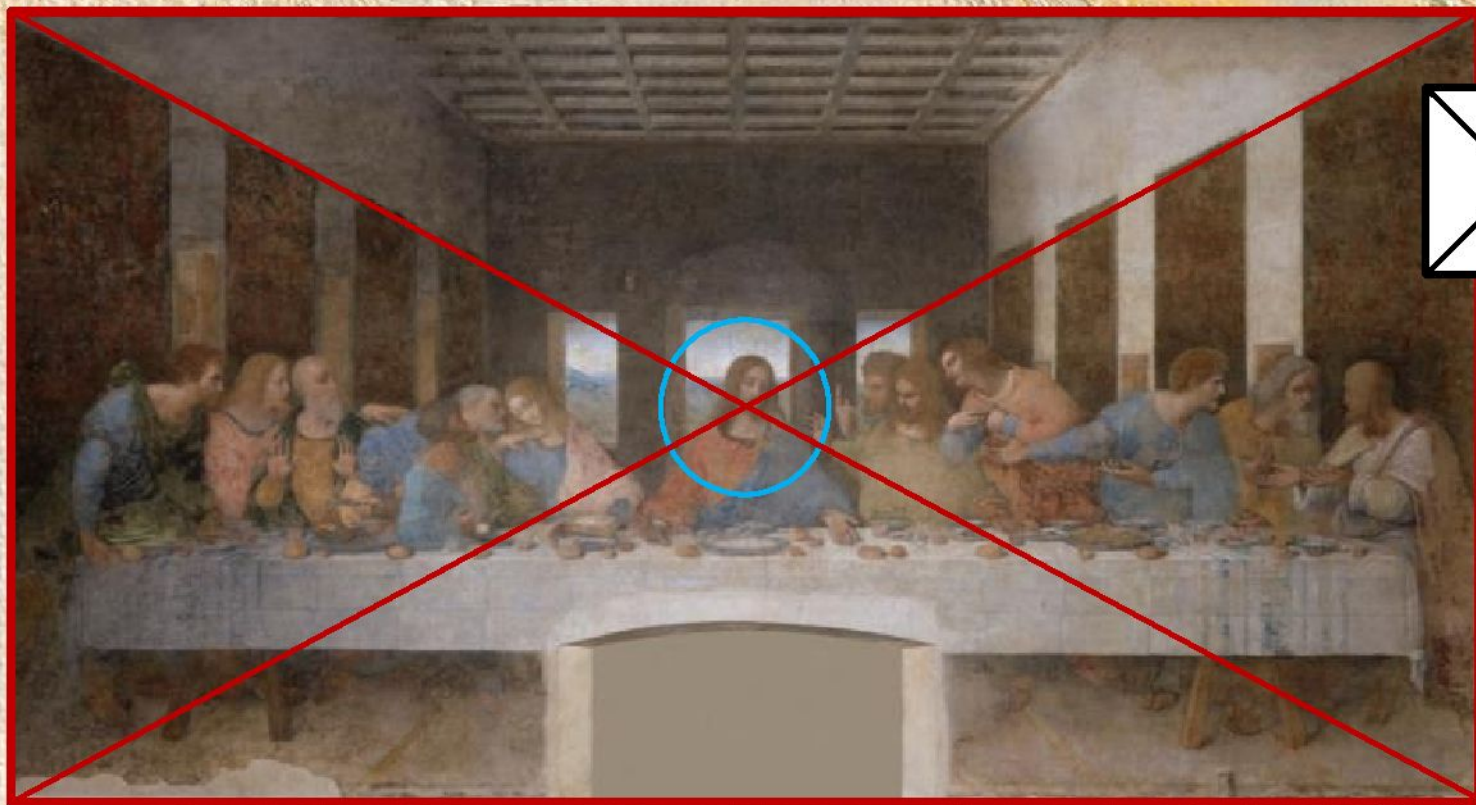
ЦЕНТР КОМПОЗИЦИИ



Композиционный центр – главная часть композиции, может совпадать с центром картины или быть смещенным от центра.

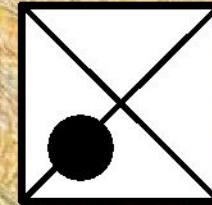
Композиция строится так, чтобы взгляд зрителя притягивается к самому интересному и запоминающемуся элементу в композиции.

Для его выделения используют особые размеры элементов, цвет, форму, освещение, выразительный силуэт.



Леонардо да Винчи «Тайная вечеря»

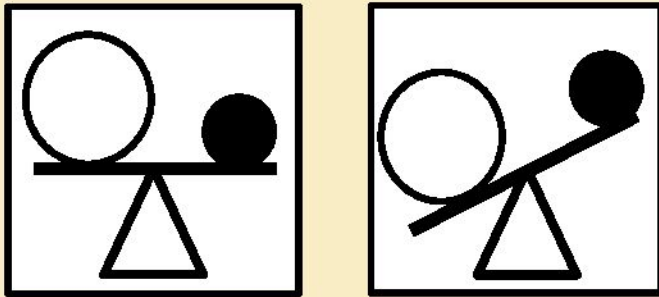
Композиционный центр совпадает с геометрическим центром картины.



Рембрандт «Возвращение блудного сына»

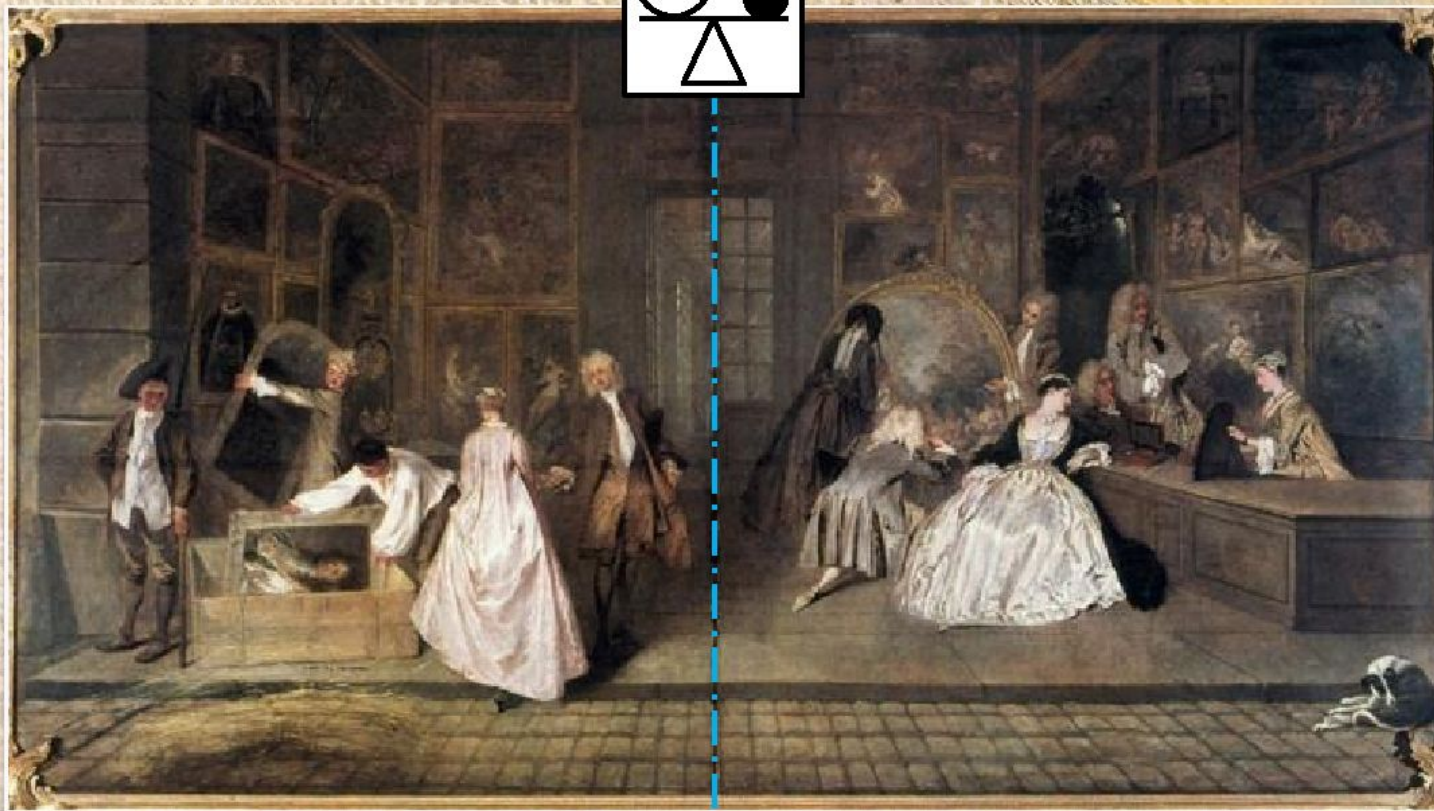
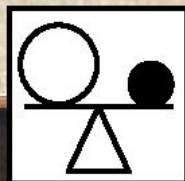
Композиционный центр смещен от геометрического центра картины.

РАВНОВЕ СИЕ



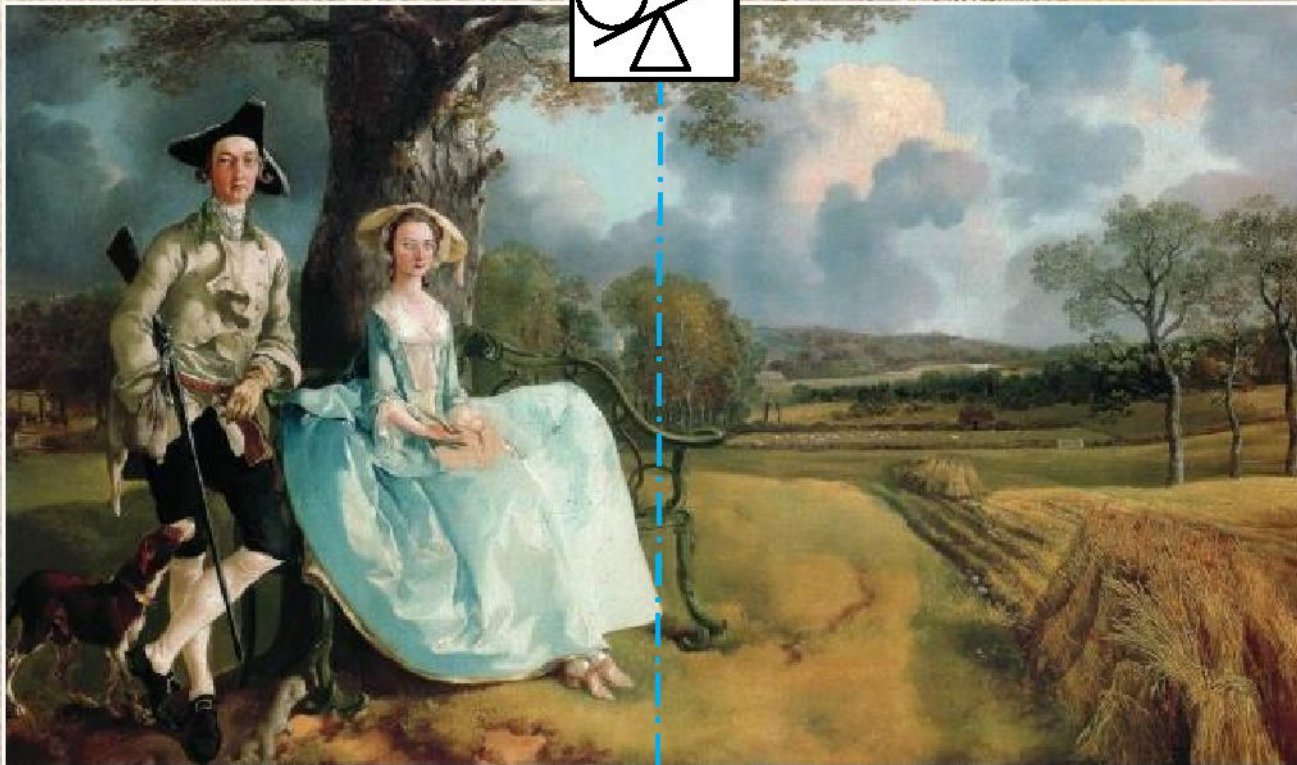
Равновесие в композиции - это когда все элементы сбалансированы между собой относительно центра. Равновесие зрительно вызывает чувства покоя и устойчивости.

Мы не можем зрительно воспринимать работу законченной, если по цветовым пятнам она не уравновешена. Работа должна быть зрительно устойчива.



Антуан Ватто «Вывеска лавки Жерсена»

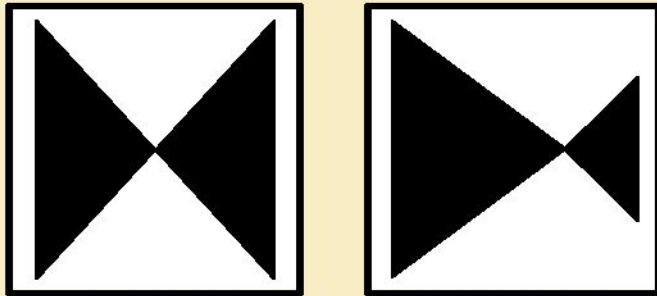
Равновесие композиции сбалансированно элементами с обеих сторон.



Томас Гейнсборо «Портрет четы Эндрюс»

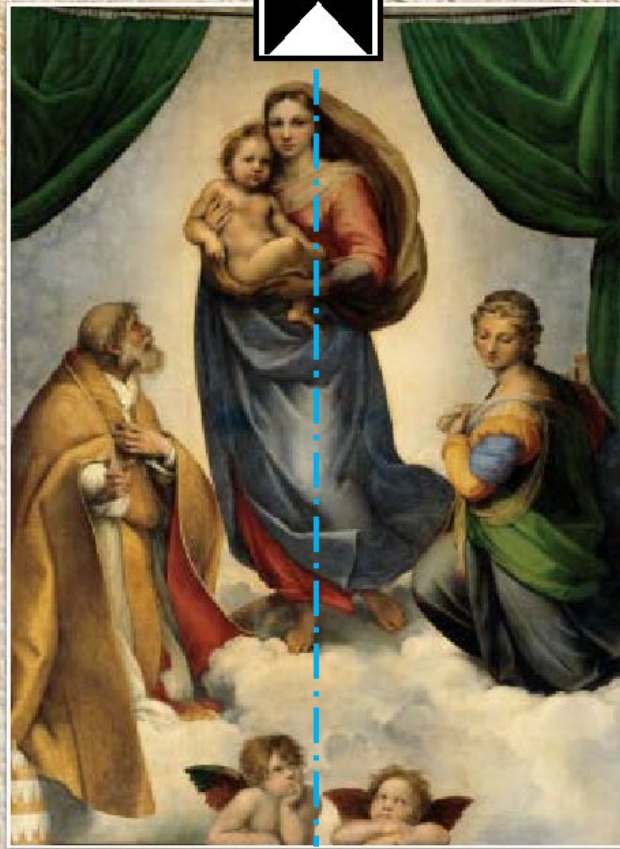
Равновесие нарушается, преобладают элементы композиции с одной стороны.

СИММЕТРИЯ И АСИММЕТРИЯ



Симметрия располагает элементы композиции зеркально согласно оси симметрии, в асимметрии эту ось невозможно провести. Абсолютной симметрии в природе практически не существует.

Симметрия в композиции создает эффект неподвижности и величия, а асимметрия передает ощущение движения и реальной жизни.



Рафаэль Санти «Сикстинская Мадонна»

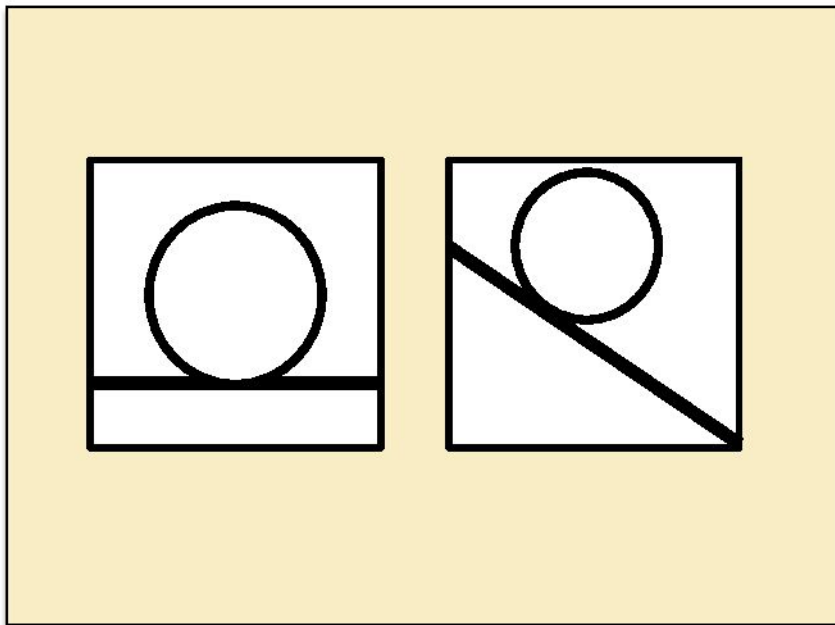
Симметрия в композиции создает эффект неподвижности и величия.



Н.К. Рерих «Заморские гости»

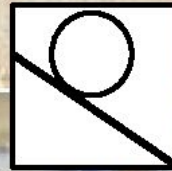
Асимметрия в композиции предает ощущение движения и реальной жизни.

ДИНАМИКА И СТАТИКА



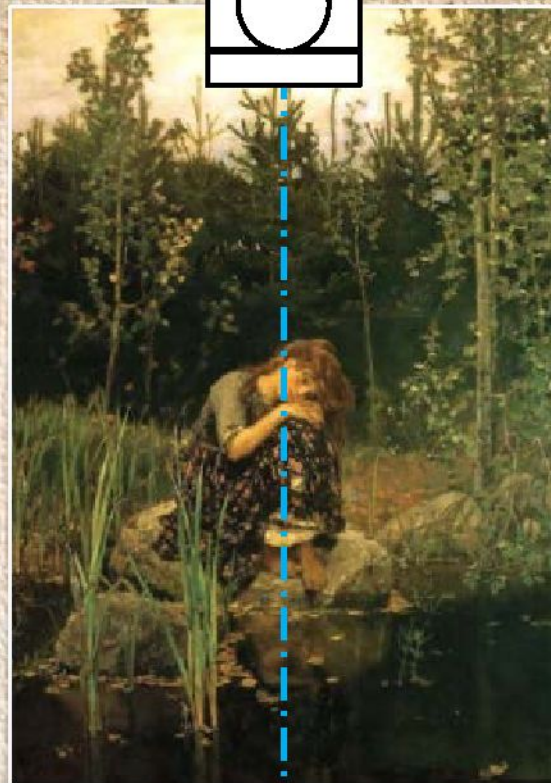
Динамика и статика - композиционный прием, который может передавать движение или покой.

Динамичность делает композицию активной, статике характерно состояние покоя, устойчивости, равновесия. В композиции возможна комбинация двух начал - динамики и статики.



В.И. Суриков «Боярыня Морозова»

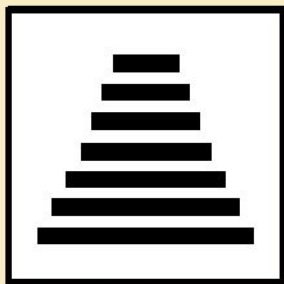
Динамичность делает композицию активной, передает движение.



В.М. Васнецов «Аленушка»

Статика передает в композиции состояние покоя, устойчивости, равновесия.

РИТМ



Ритм - композиционный прием, основанный на повторении или чередовании элементов композиции в определенной последовательности.

Ритм может быть спокойным и беспокойным, может задавать темп и направление движения в композиции.



Диего Веласкес «Сдача Бреды»

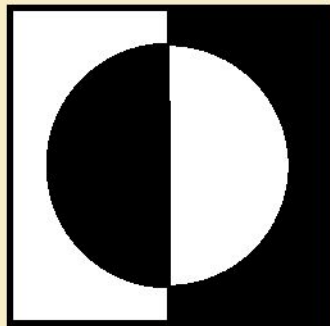
Копья воинов в композиции картины задают ритм.



Сандро Боттичелли «Весна»

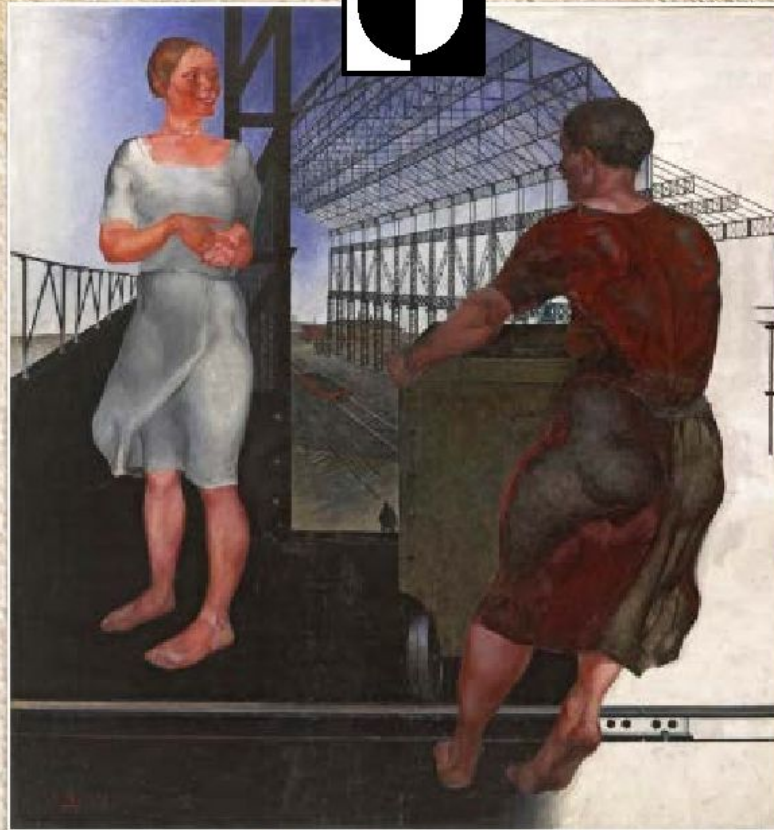
Фигуры персонажей в композиции картины задают ритм.

КОНТРА СТ



Контраст – прием позволяющий усилить выразительность композиции, он основан на противопоставлении. Контраст может быть тональным, цветовым, контрастом величины и т.п.

Контраст помогает выделить определенные элементы композиции, подчеркивает различие свойств, создает напряжение в композиции.

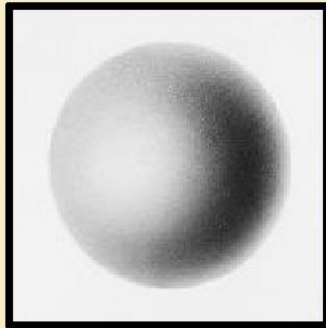


А.А. Дейнека «На стройке новых цехов»

В композиции картины используется тональный контраст.

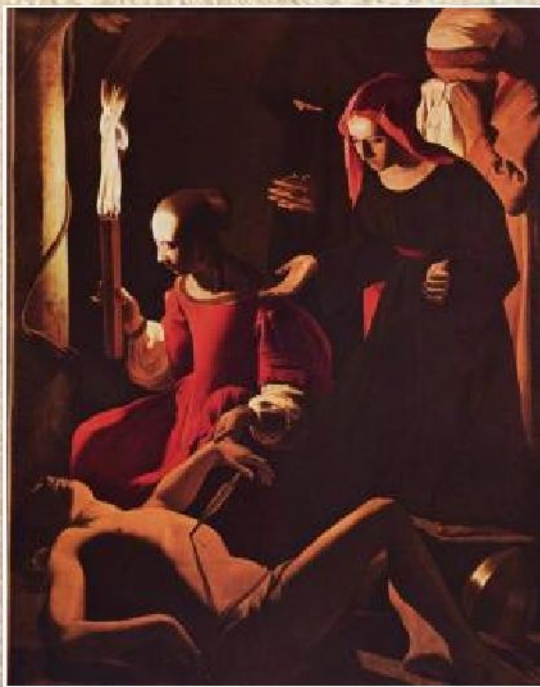
СВЕТОТЕНЬ

НЬ

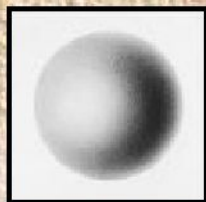


Светотень - элемент композиции, выразительное средство с помощью которого изображается форма и объем.

Светотень может быть выполнена как мягкими, так и контрастными тенями, поэтому степенью и характером освещения можно придать композиции необходимое настроение.



Жорж де Латур
«Святой Себастьян и святая Ирина»

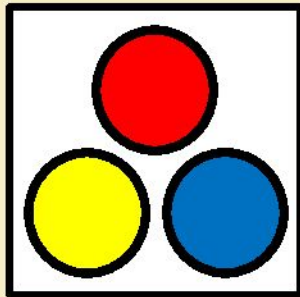


Леонардо да Винчи
«Мона Лиза»

В картине «Святой Себастьян и святая Ирина» Жоржа де Латура контрастная светотень задает драматическое напряжение, а в картине «Мона Лиза» Леонардо да Винчи мягкая светотень настраивает на лирическое созерцание.

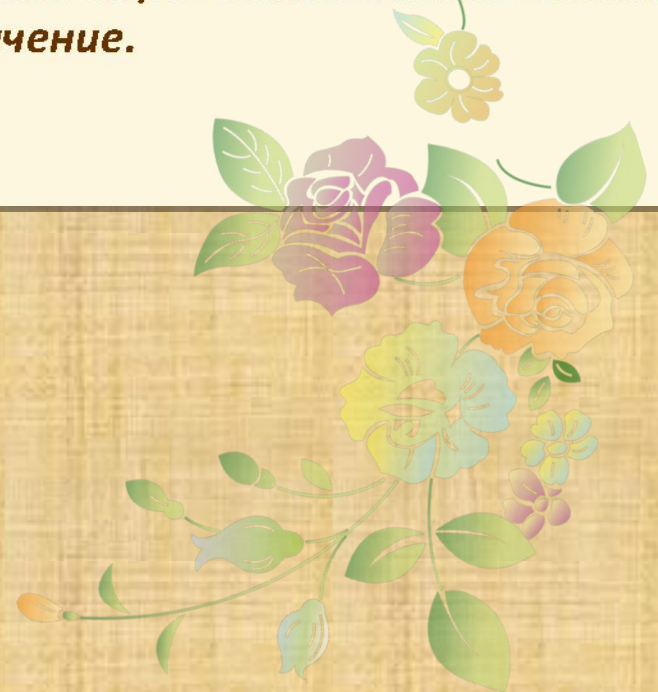
ЦВЕ

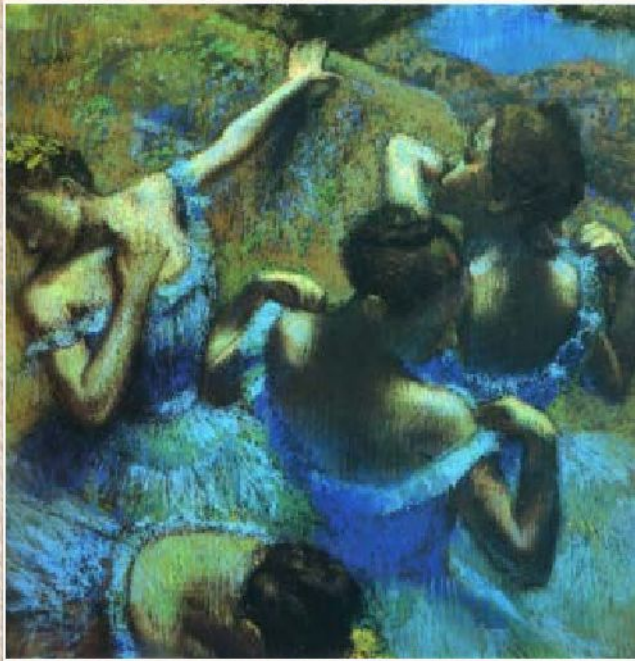
Т



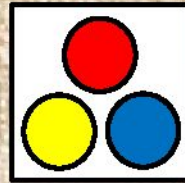
Цвет – элемент композиции, важное выразительное средство.

Цвет в композиции, кроме отображения многообразия оттенков окружающего мира, может передавать настроение, а также вызывать ассоциации и иметь определенное символическое значение.





Эдгар Дега
«Голубые танцовщицы»

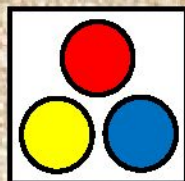


Леонардо да Винчи
«Голова ангела»

В произведении «Голубые танцовщицы» Эдгара Дега цвет используется как главное выразительное средство, а в произведении «Голова ангела» Леонардо да Винчи цвет имеет второстепенное значение.



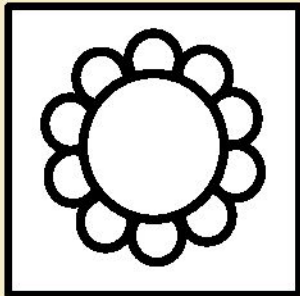
В.А. Серов «Девочка с персиками»



И.М. Тондзе «Родина-мать зовёт!»

В плакате И.М. Тондзе «Родина-мать зовёт!» цвет приобретает значение символа, а в картине В.А. Серова «Девочка с персиками» цвет отображает богатство оттенков окружающего мира и передает настроение.

ДЕКОРАТИВНО СТЬ

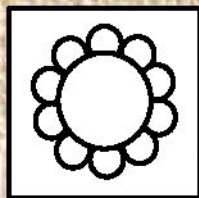


Декоративность - композиционный прием, основанный на стилизации формы, плоскостном решении и локальных цветах. Декоративности противопоставляется реалистическое решение.

Художник может выбирать такой способ отображения действительности, который более согласуется с замыслом его композиции.



И.Я. Билибин «Иван-царевич и Жар-птица»



В.М. Васнецов «Иван-Царевич на Сером Волке»

Иллюстрация «Иван-царевич и Жар-птица» И.Я. Билибина решена декоративно, а в картине «Иван-царевич на Сером Волке» В.М. Васнецова использован более реалистический подход.

КОНЕ

Ц

