



Карпов Михаил, Полищук Екатерина
ГАУДО МО «Мурманский областной центр
дополнительного образования «Лапландия»

A hand is shown holding a glass globe of the Earth. Water is splashing over the top of the globe, creating a dynamic and refreshing scene. The background is a soft, out-of-focus blue and white, suggesting a bright, airy environment. The text is overlaid on the image in three horizontal blue bars with white text.

ВОДА

В ПРИРОДЕ

И ЖИЗНИ ЧЕЛОВЕКА



Около **71%** поверхности нашей планеты покрыто водой.

Около **29%** поверхности нашей планеты покрыто водой.

МОРЯ И ОКЕАНЫ



96,5%

всей воды
на планете —
морская вода

Общая масса
океанической воды
составляет

0,02%

массы Земли

**3,5% ВСЕЙ ВОДЫ
ГИДРОСФЕРЫ — ПРЕСНАЯ**



Только **3,5%** от всего объема воды гидросферы — пресная вода, которая содержится в реках, озерах, прудах.

Что такое вода?

ВОДА — ЧАСТЬ ЖИЗНИ



Вода окружает нас. Она — часть планеты и тел живых организмов, среда обитания и ценный ресурс, неукротимая стихия и колыбель жизни.

Роль воды в природе:

1. Является средой обитания
2. Формирует климат на планете
3. Необходима для фотосинтеза
4. Участвует в биохимических и биофизических процессах, обеспечивающих возможность жизни на Земле.
5. Вода составляет до 90% массы растений и 75%-95% массы животных.

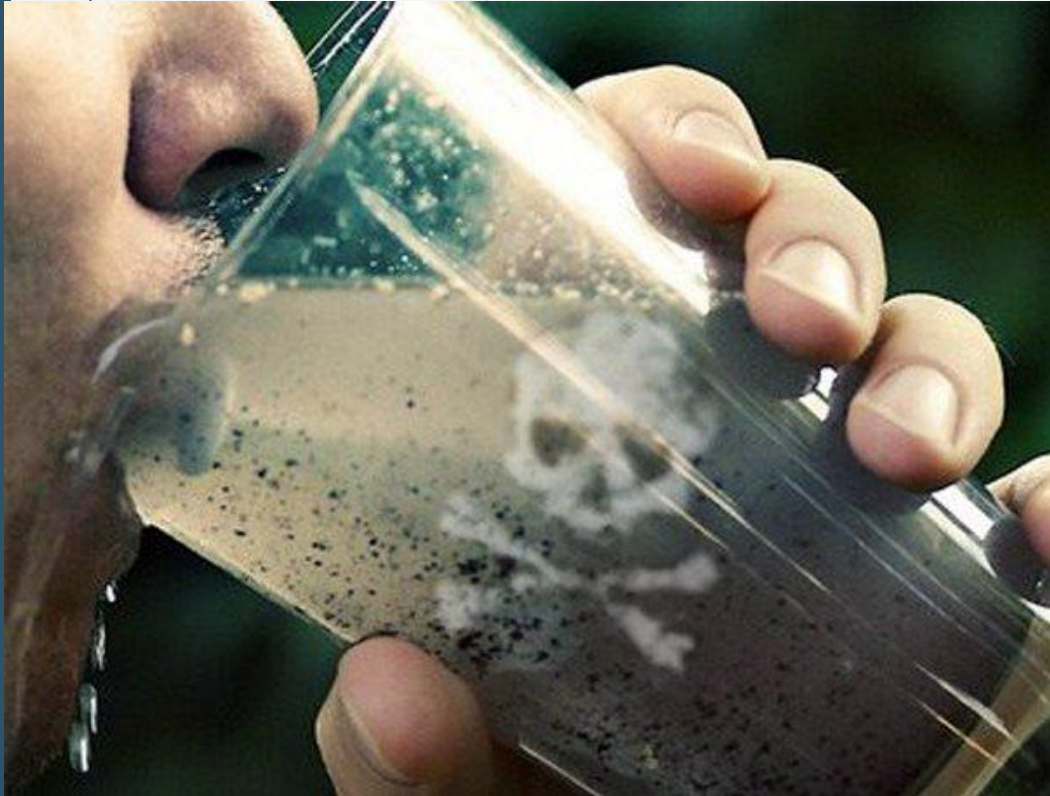
Роль воды в жизни человека:

1. Регулирует температуру тела.
2. Увлажняет воздух при дыхании.
3. Помогает преобразовывать пищу в энергию.
4. Выполняет транспортную функцию в организме.
5. Выводит шлаки, токсины и отходы процессов жизнедеятельности организма.

ПОСЛЕДСТВИЯ ЗАГРЯЗНЕНИЯ ВОДЫ



Болезни человека, вызываемые загрязнением воды



1. Атеросклероз, полиневрит, гипертонию, поражение костного мозга, потерю остроты зрения.

2. Онкологические заболевания, генетические изменения, ослабление иммунитета, врожденные пороки.

3. Инфекционные и паразитарные заболевания: холера, брюшной тиф, сальмонеллез, дизентерия и т.д.



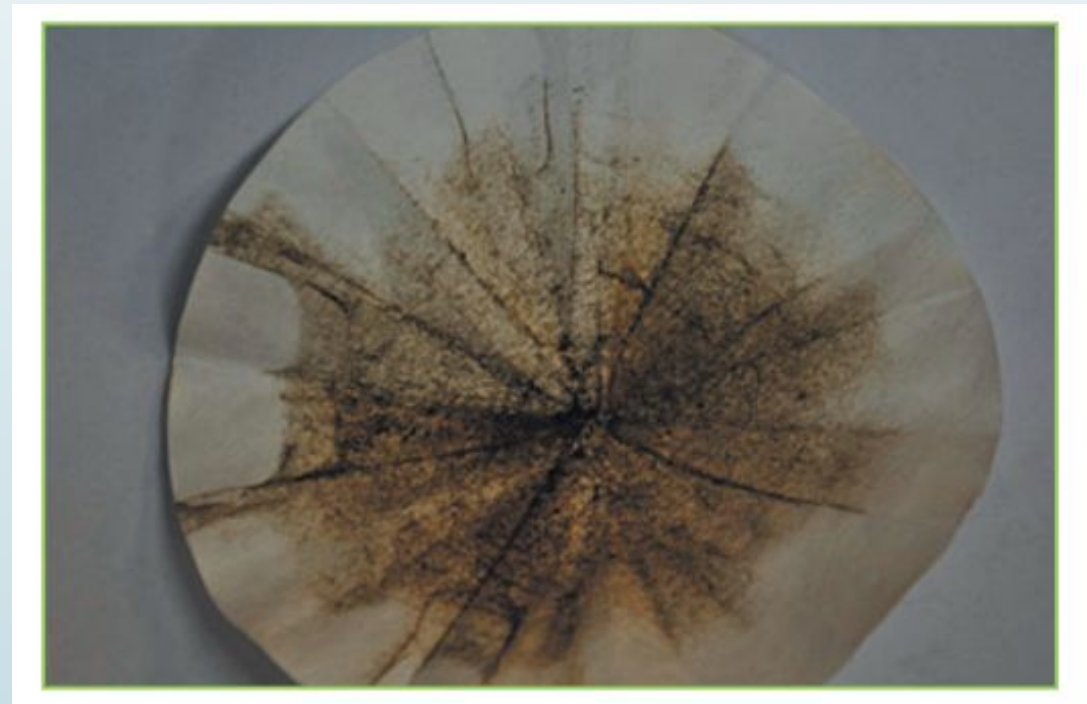
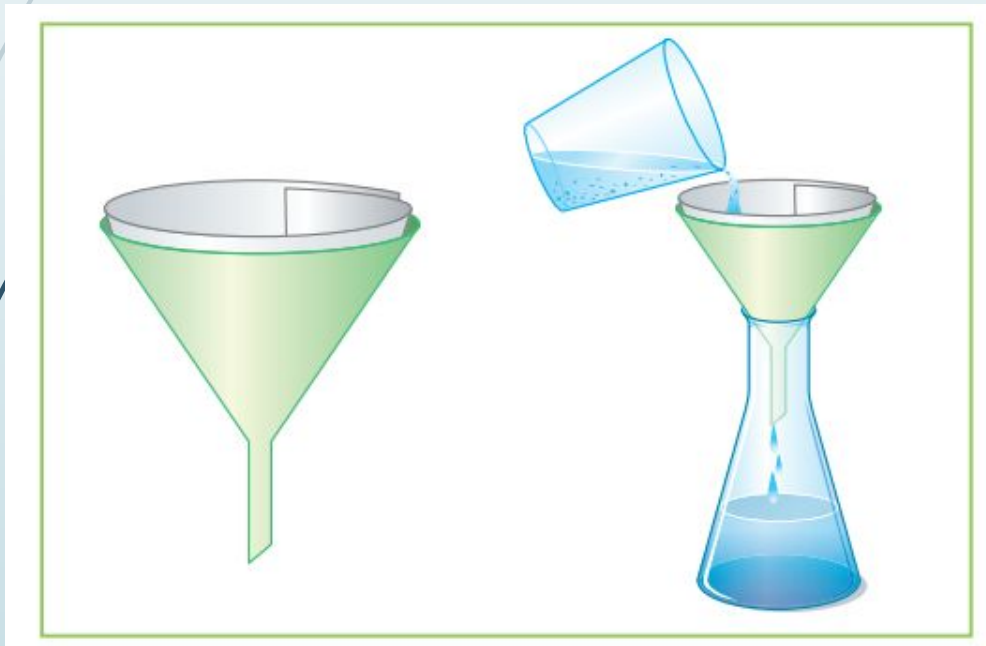
Практическая часть

Оценка загрязнения снега

Оценка пылевого загрязнения снега

Пыль — мелкие твердые частицы органического или минерального происхождения. К пыли относят частицы диаметром от долей микрона и до 0,1 мм.

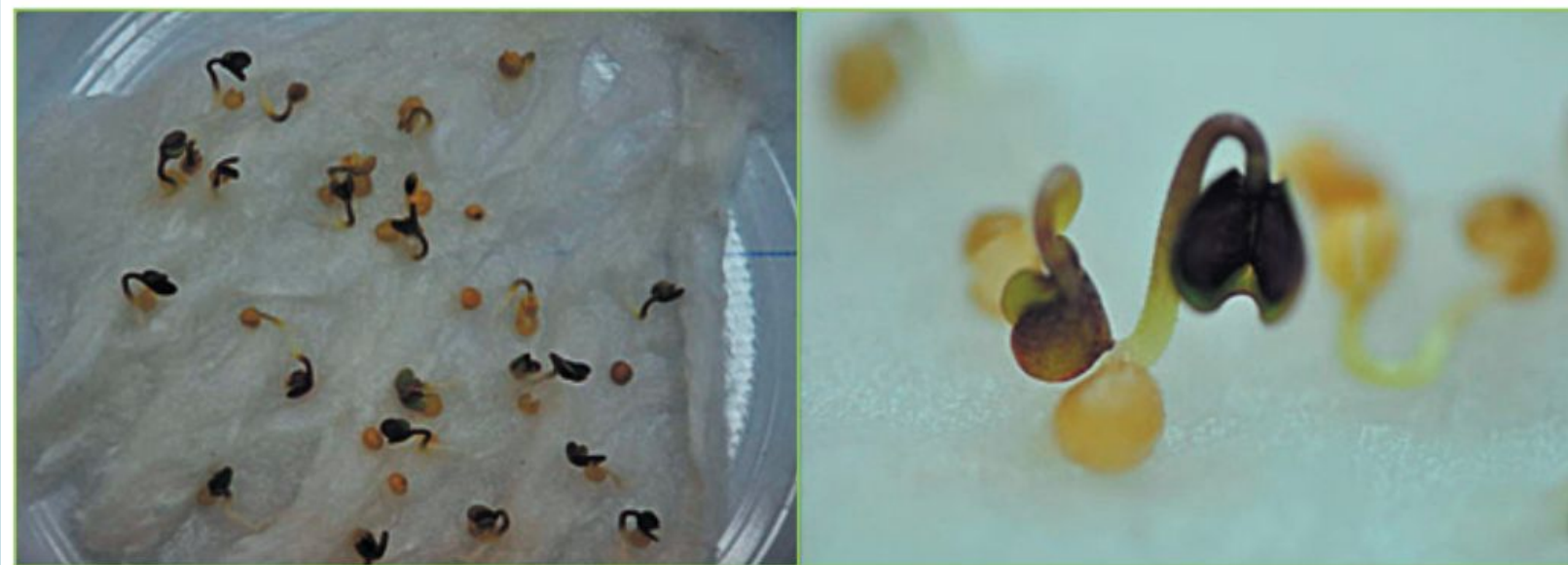
Загрязнение снега пылью определяют с помощью фильтрации талой воды.



Оценка влияния загрязнения снега на прорастание семян растений

Наибольшую опасность для живых организмов представляют растворимые загрязнения. Именно они попадают в клетки и нарушают процессы жизнедеятельности в них. Поэтому важно оценивать влияние растворимых загрязнений на живые организмы.

Наиболее доступным методом биоиндикации является влияние загрязненной среды на прорастание семян растений.



Спасибо за внимание!!!



