

Как определять минералы?



На обоих образцах минералы красного цвета. Но одинаковый ли это минеральный вид?

Шпинель



Корунд(рубин)



А это один и тот же минеральный вид?



Это берилл



Гелиодор



Аквамарин

Форма выделения минералов



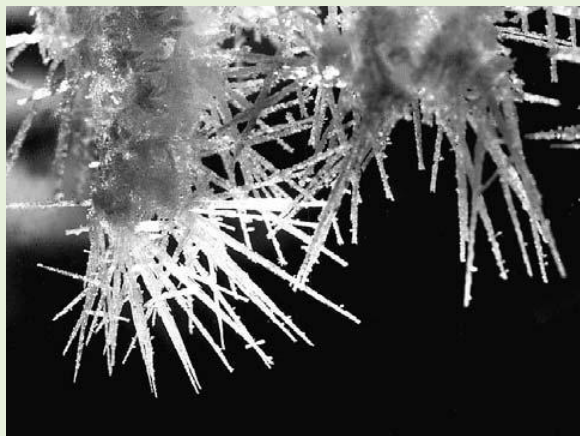
Сростки кристаллов



Отдельный кристалл

Кристаллы бывают:

Игольчатые



Удлиненные



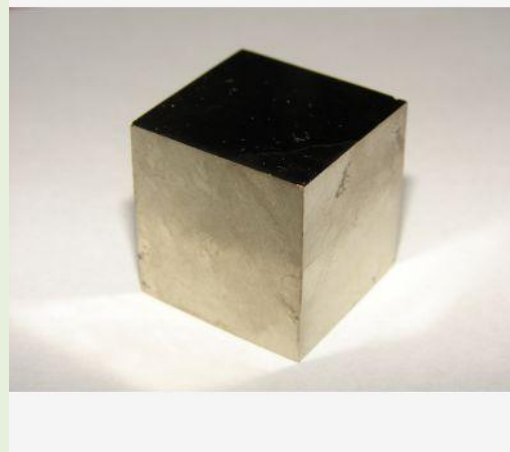
Уплощенные



Таблитчатые



Изометричные

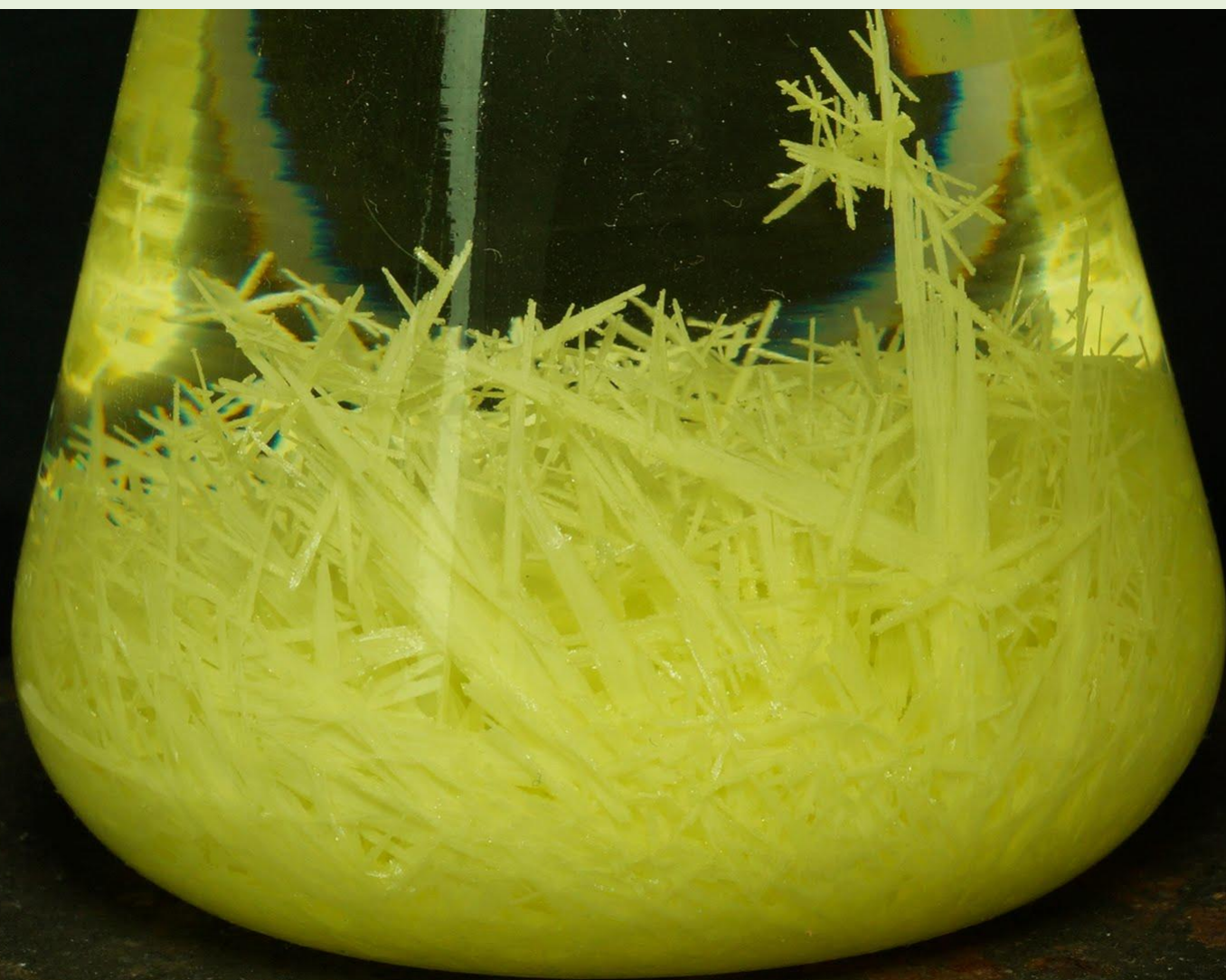


А также чешуйчатые и листоватые







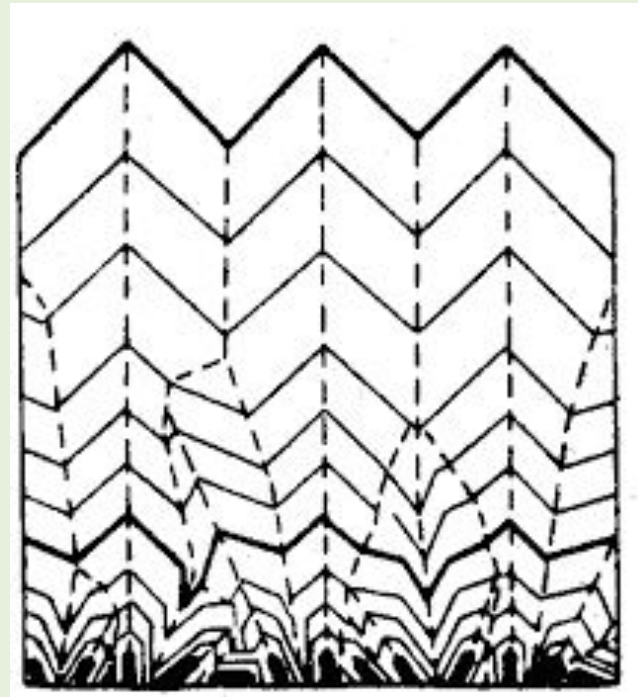




Агрегаты минералов состоят из нескольких кристаллов

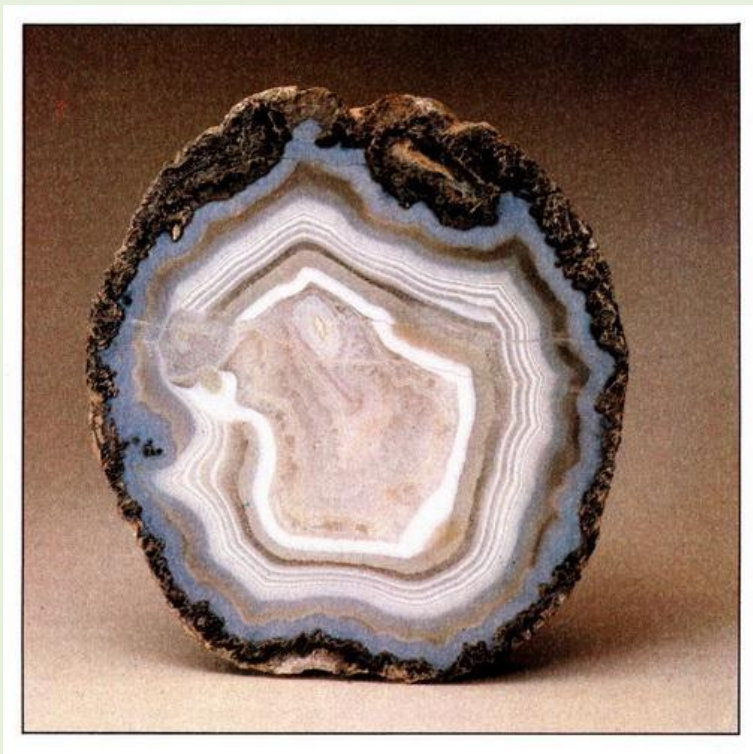


Друзы



Щетки

Кристаллы растут от краев к центру



Секреция



Жеода

Небольшие секреции - Миндалины

Миндалины в базальте



Конкреции



Пиритовый «доллар»



Оолиты имеют осадочное происхождение



Радиально-лучистый эгирин



Параллельно-шестовый гипс

Кварц



Хризотил-асбет



Астрофиллит



Пирит









83035
Мандельштейн
chondrite

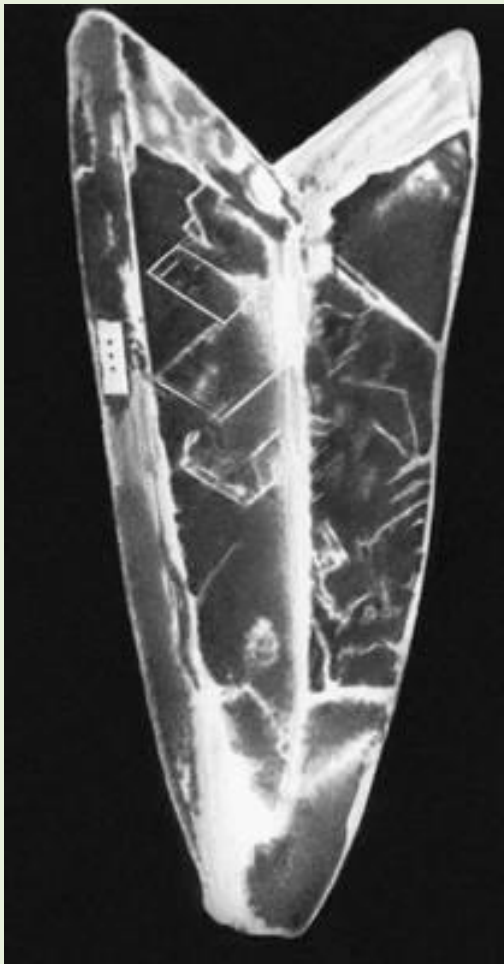
Двойники минералов



Ставролит

Двойники закономерные сростания двух кристаллов одного минерала

«Ласточкин хвост» Гипс



Японский двойник кварца

