

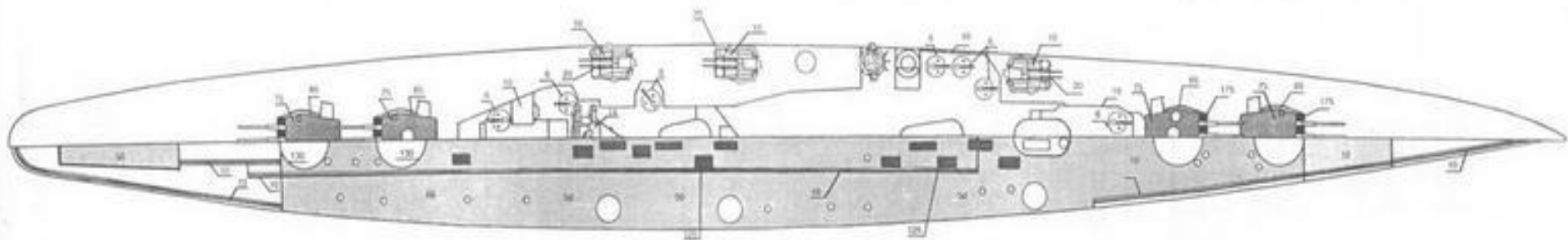
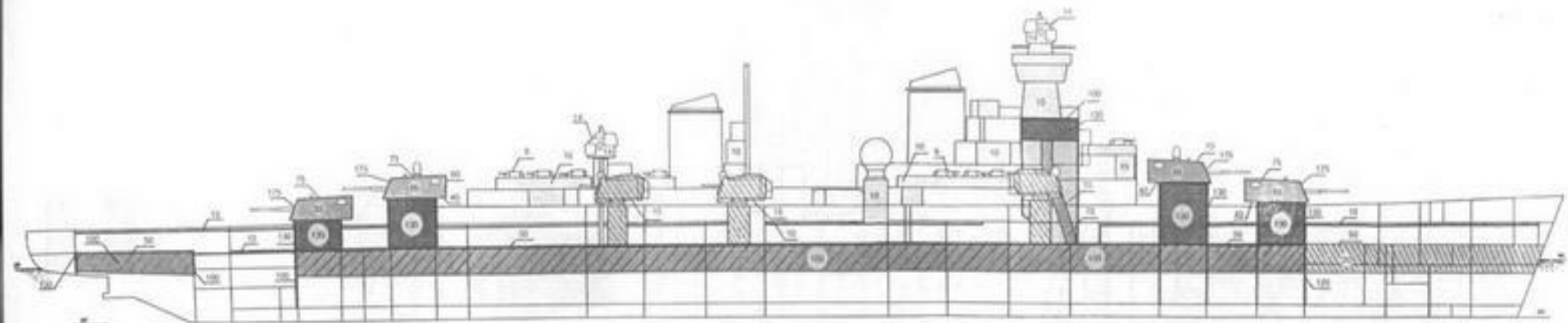
# Легкий крейсер проекта 68-бис «Михаил Кутузов»



На стоянке в Севастополе.



# Бронирование

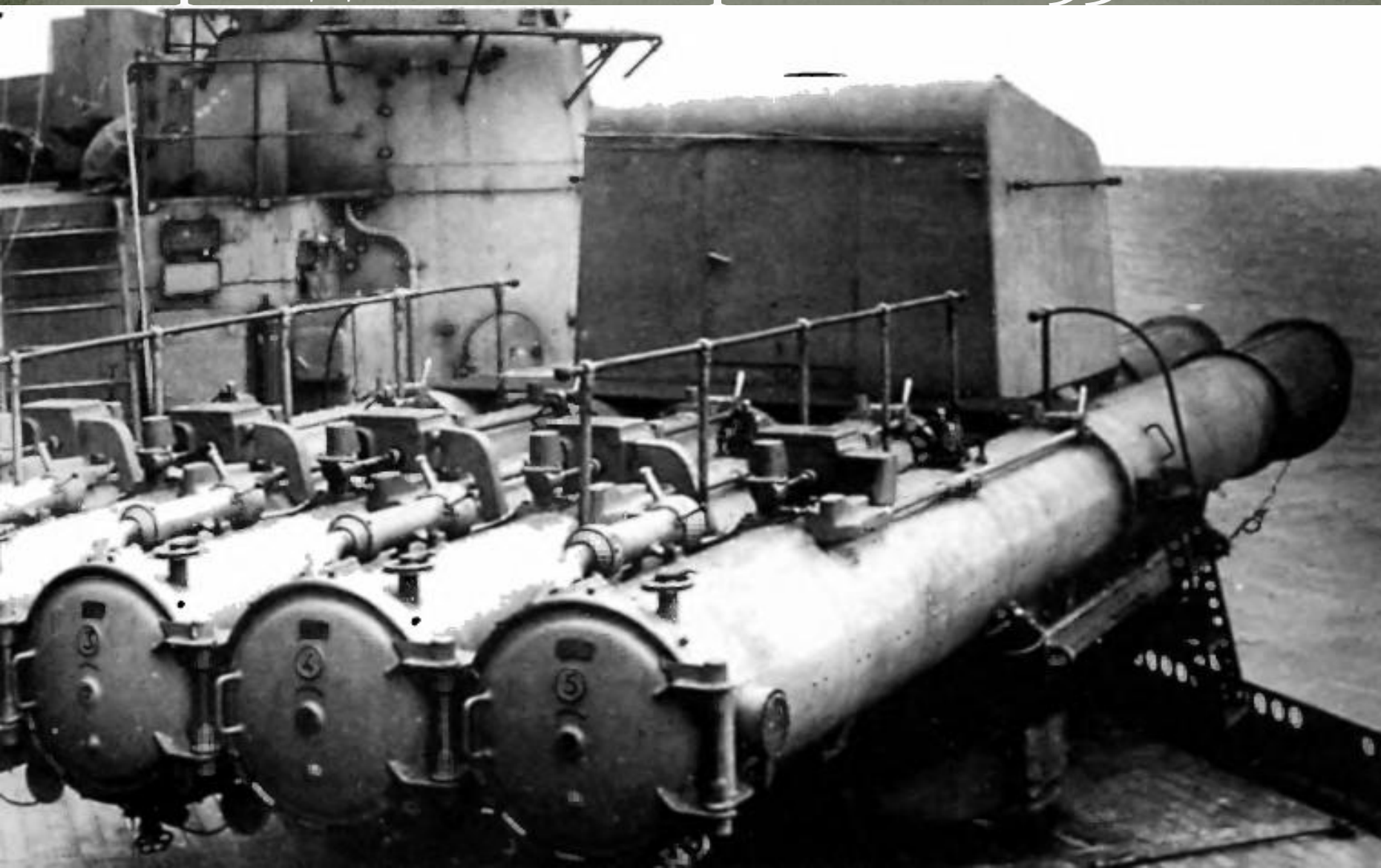


# Вооружение.

- 152мм орудиеБ-38 в башне МК-5-бис.

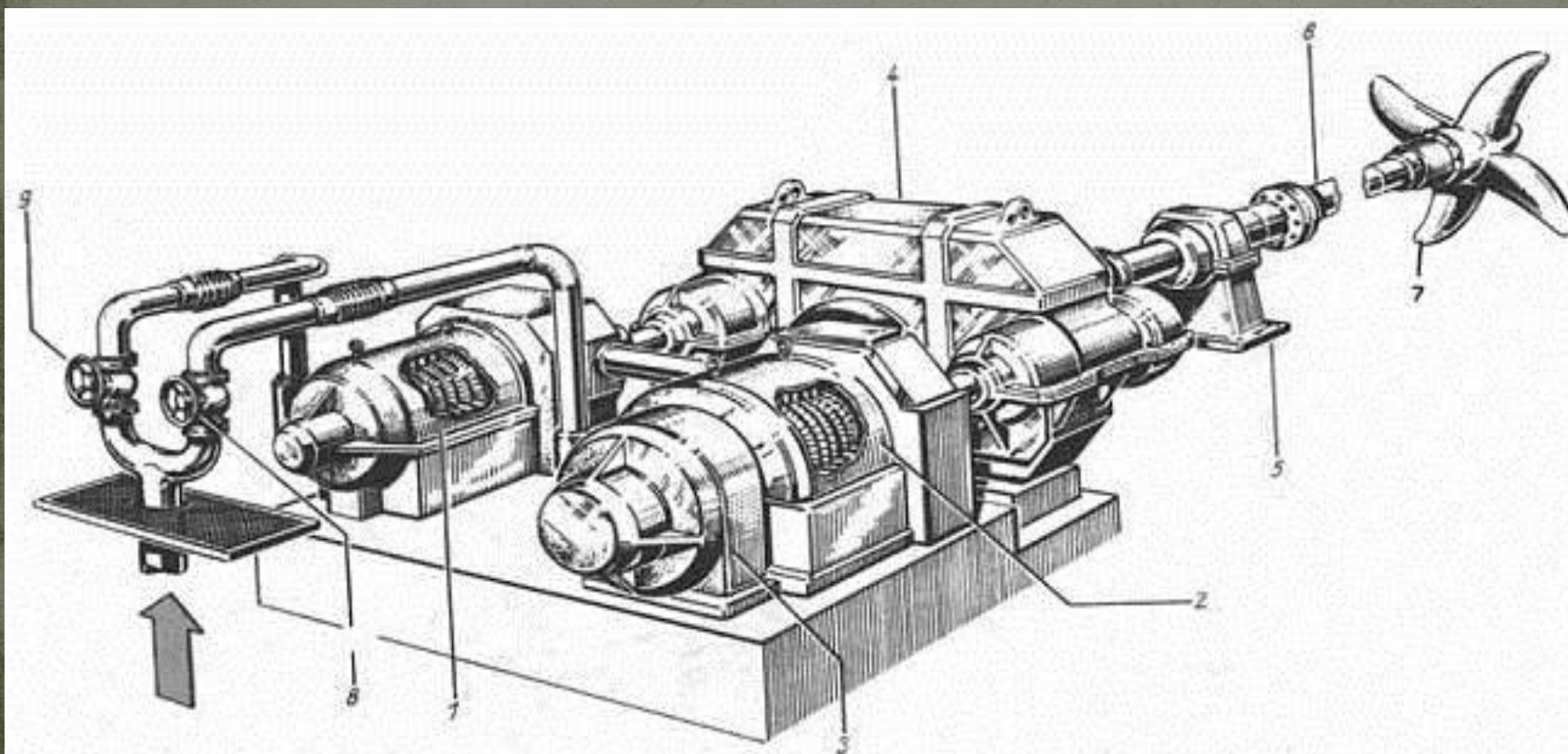


# Торпедный аппарат ПТА-53



# Энергетическая установка

- ГТЗА типа ТВ-7



## Основные тактико-технические данные(ТТХ):

Водоизмещение: 18 640 тонн

Длина: 210 м

Ширина: 23 м

Высота: 52,5 м

Осадка: 7,3 м

Бронирование: бронепояс 100 мм

Двигатели: Двухвальная, два турбозубчатых агрегата, тип ТВ-7

Мощность: 121 000 л. с. (89 МВт)

Движитель: 2

Скорость хода: 35 узлов (64,82 км/ч)

Дальность плавания: 7400 миль при 16 узлах

Экипаж: 1200 человек

На стоянке в Новороссийске.





# «Михаил Кутузов» на Неве 1957 год.



# Крейсер-музей в Новороссийске.

