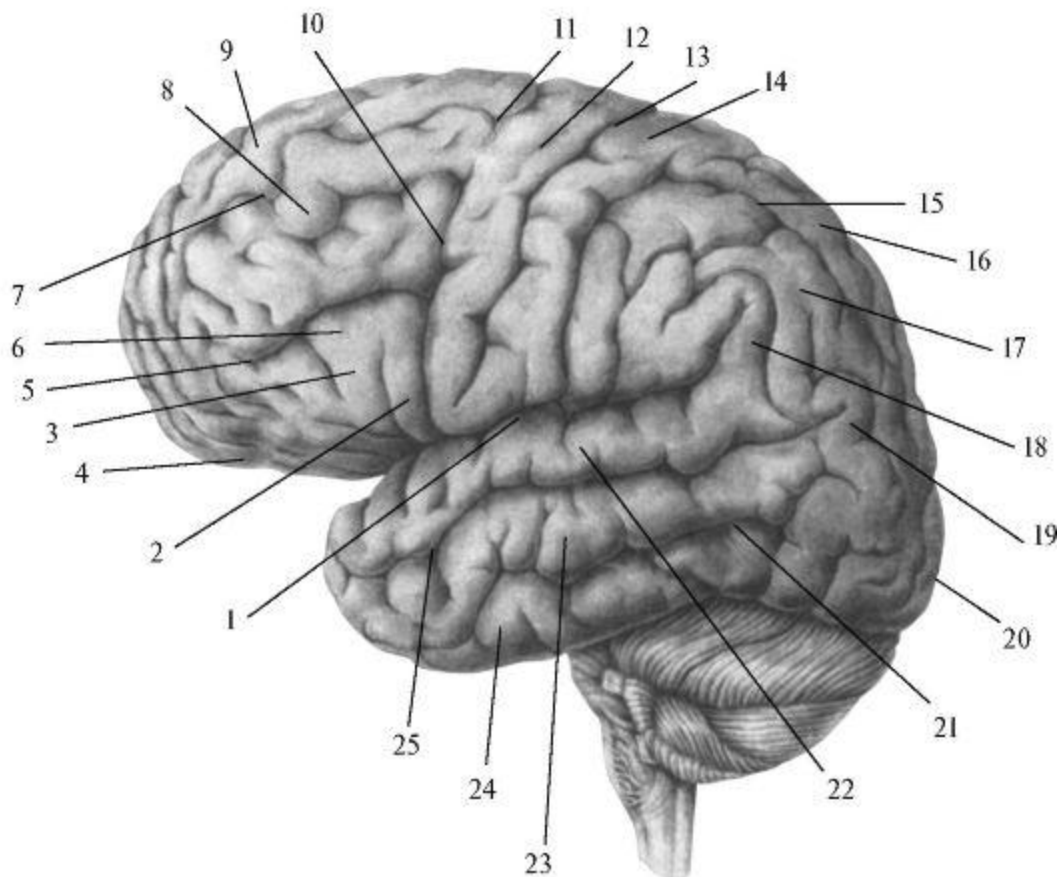
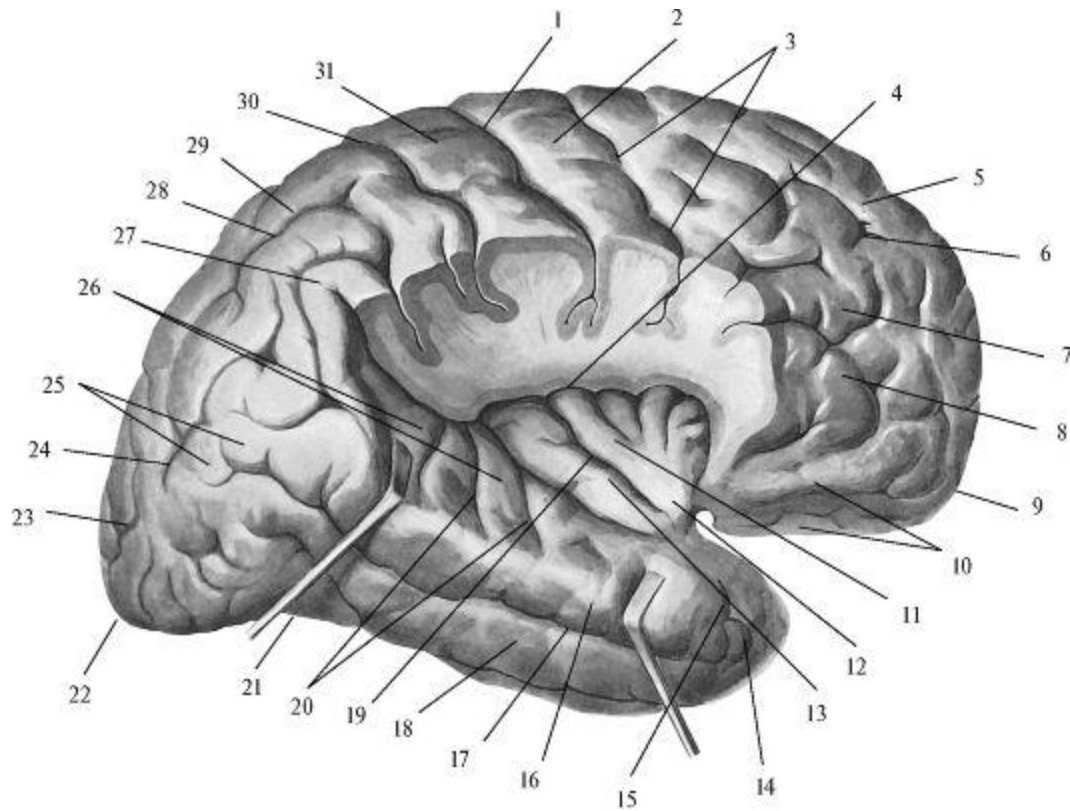


**Рис.** Головной мозг. Медиальная поверхность полушария большого мозга, ствола мозга и мозжечка. Вид с медиальной стороны. Сагиттальный срединный разрез головного мозга. 1 - борозда мозолистого тела, 2 - поясная борозда, 3 - поясная извилина, 4 - мозолистое тело, 5 - центральная борозда, 6 - околоцентральная (парацентральная) долька, 7 - предклинье, 8 - теменно-затылочная борозда, 9 - клин, 10 - шпорная борозда, 11 - крыша (среднего мозга), 12 - мозжечок, 12а - верхний мозговой парус, 13 - IV желудочек, 14 - мост и продолговатый мозг, 15 - водопровод мозга, 16 - шишковидное тело, 17 - ножка мозга, 18 - гипофиз, 19 - III желудочек, 20 - межталамическое сращение, 21 - передняя спайка, 22 - межжелудочковое отверстие, 23 - прозрачная перегородка.

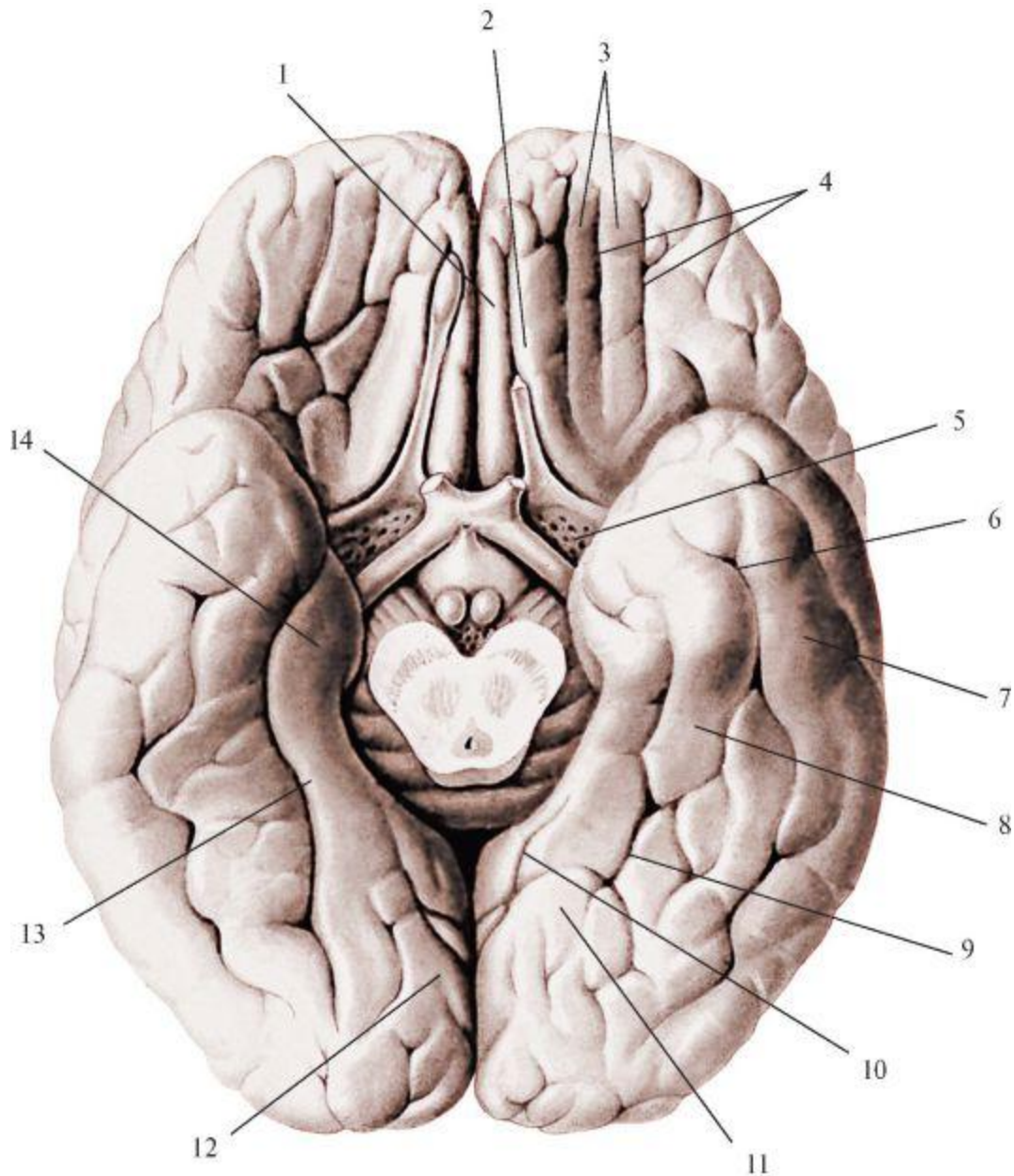


**Рис.** Борозды и извилины верхне-латеральной поверхности полушария большого мозга (левого). 1 - боковая (латеральная) борозда, 2 - покрышечная часть лобной доли, 3 - треугольная часть, 4 - глазничная часть, 5 - нижняя лобная борозда, 6 - нижняя лобная извилина, 7 - верхняя лобная борозда, 8 - средняя лобная извилина, 9 - верхняя лобная извилина, 10 - нижняя часть прецентальной борозды, 11 - верхняя часть прецентальной борозды, 12 - предцентральная извилина, 13 - центральная борозда, 14 - постцентральная извилина, 15 - внутритеменная борозда, 16 - верхняя теменная долька, 17 - нижняя теменная долька, 18 - надкраевая извилина, 19 - угловая извилина, 20 - затылочный полюс, 21 - нижняя височная борозда, 22 - верхняя височная извилина, 23 - средняя височная извилина, 24 - нижняя височная извилина, 25 - верхняя височная борозда.



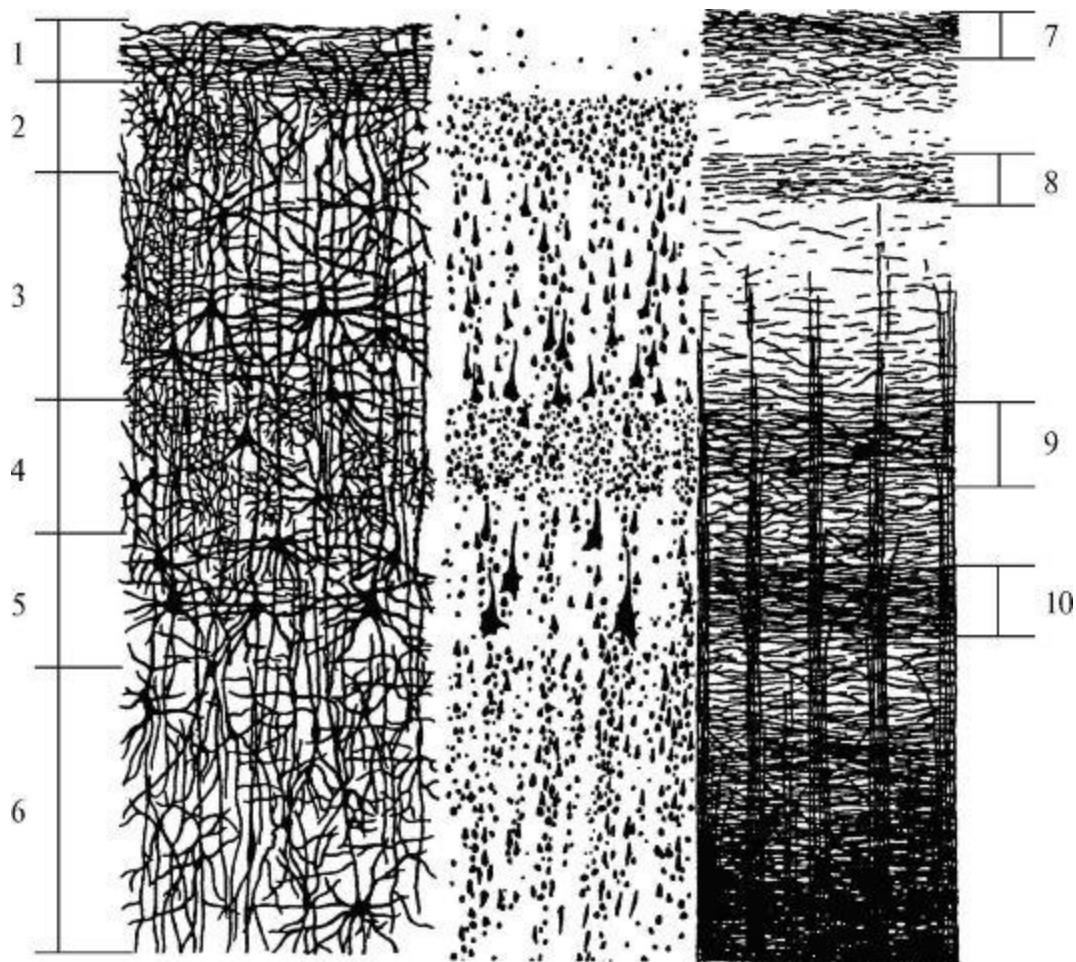
**Рис.** Островковая доля (островок). Вид с латеральной стороны. Нижние части лобной и теменной долей большого мозга удалены.

- 1 - центральная борозда, 2 - предцентральная извилина, 3 - предцентральная борозда, 4 - круговая борозда островка, 5 - верхняя лобная извилина, 6 - верхняя лобная борозда, 7 - средняя лобная извилина, 8 - нижняя лобная борозда, 9 - лобный полюс, 10 - глазничные извилины, 11 - короткие извилины островка, 12 - порог островка, 13 - длинная извилина островка, 14 - височный полюс, 15 - височная покрывка, 16 - верхняя височная извилина, 17 - верхняя височная борозда, 18 - средняя височная извилина, 19 - центральная борозда островка, 20 - поперечные височные борозды, 21 - предзатылочная вырезка, 22 - затылочный полюс, 23 - полулунная борозда, 24 - поперечная затылочная борозда, 25 - угловая извилина, 26 - поперечные височные извилины, 27 - надкраевая извилина, 28 - внутритеменная борозда, 29 - верхняя теменная долька, 30 - постцентральная борозда, 31 - постцентральная извилина.



**Рис.** Борозды и извилины нижней поверхности полушарий большого мозга.

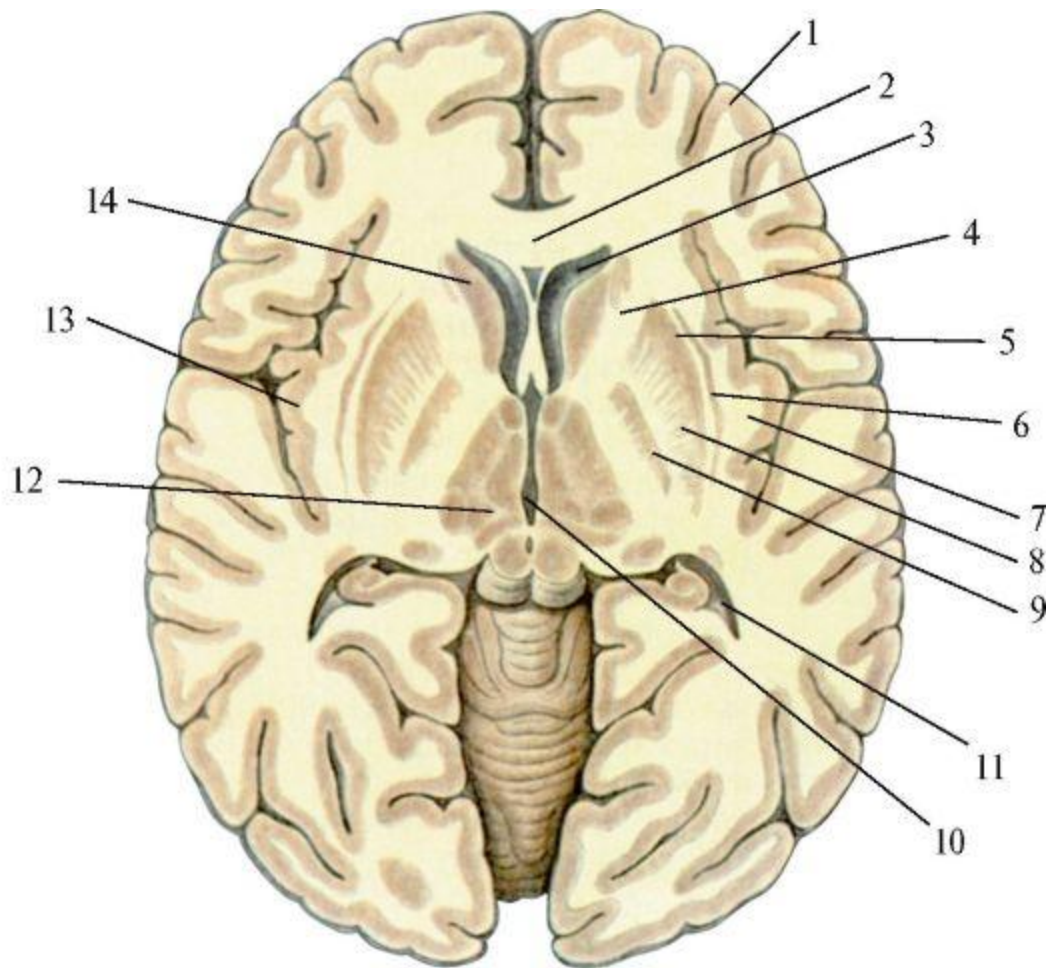
- 1 - прямая извилина, 2 - обонятельная борозда, 3 - глазничная борозда, 4 - глазничные извилины, 5 - переднее продырявленное вещество, 6 - затылочно-височная борозда, 7 - затылочно-височная извилина, 8 - медиальная затылочно-височная извилина, 9 - коллатеральная борозда, 10 - борозда гиппокампа, 11 - язычная извилина, 12 - шпорная борозда, 13 - парагиппокампальная извилина, 14 - крючок.



**Рис. Микроскопическое строение** коры большого мозга (схема). Слева - нервные клетки, справа - нервные волокна

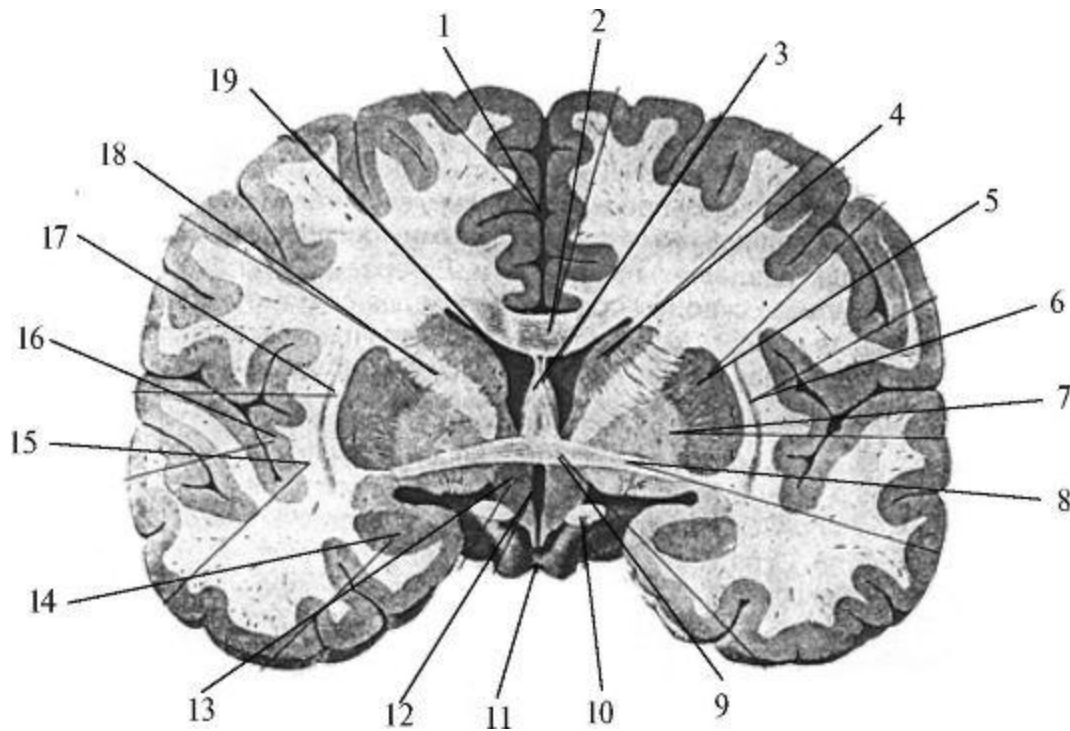
1 - молекулярная пластинка, 2 - наружная зернистая пластинка, 3 - наружная пирамидная пластинка, 4 - внутренняя зернистая пластинка, 5 - внутренняя пирамидная пластинка, 6 - мультиформная пластинка, 7 - полоска молекулярной пластинки, 8 - полоска наружной зернистой пластинки, 9 - полоска внутренней зернистой пластинки, 10 - полоска внутренней пирамидной пластинки.





**Рис.** Базальные (подкорковые) ядра на горизонтальном разрезе полушарий большого мозга.

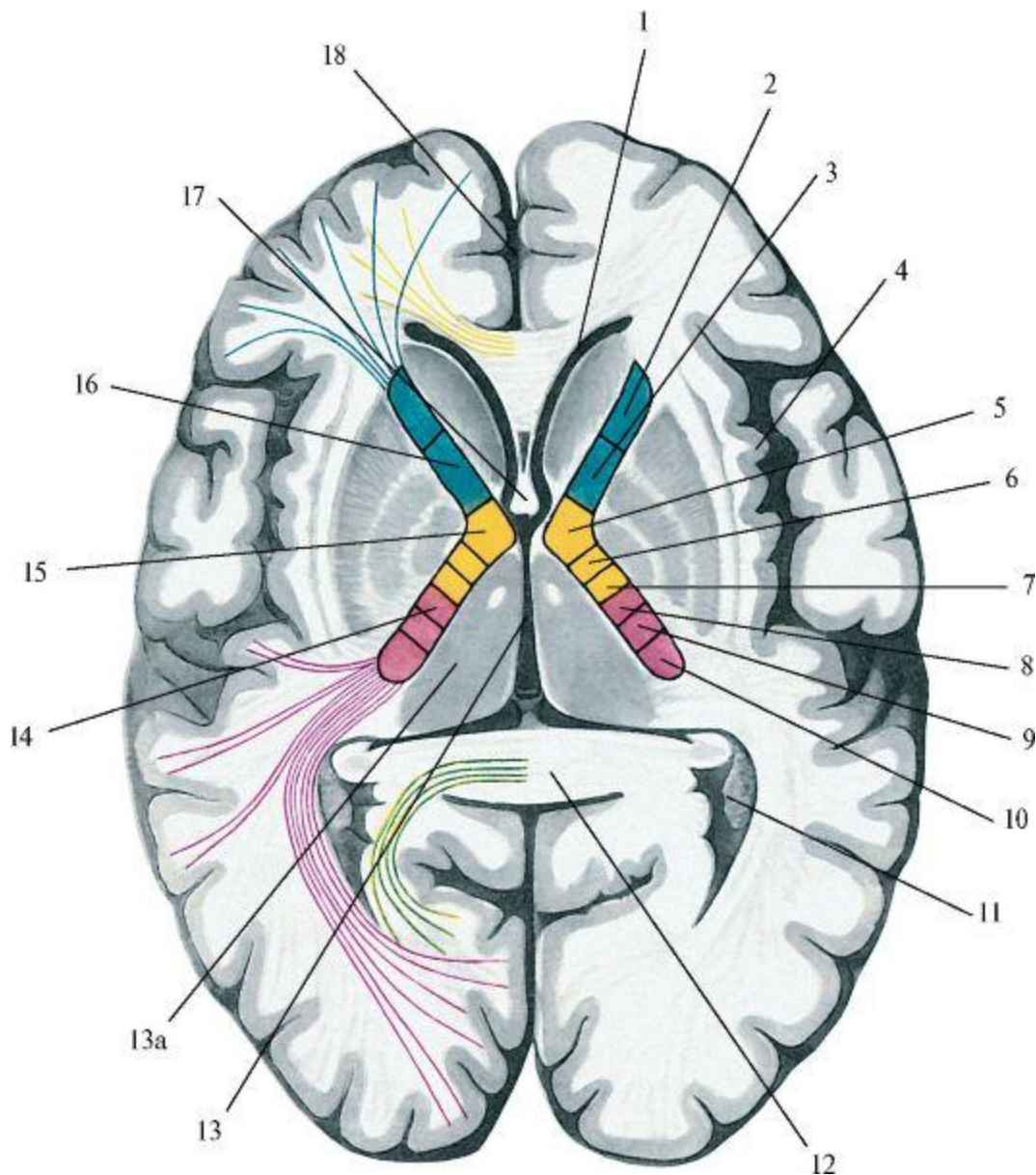
1 - кора мозга, 2 - колено мозолистого тела, 3 - передний (лобный) рог бокового желудочка, 4 - внутренняя капсула, 5 - наружная капсула, 6 - ограда, 7 - самая наружная капсула, 8 - скорлупа, 9 - бледный шар, 10 - III желудочек, 11 - задний (затылочный) рог бокового желудочка, 12 - таламус, 13 - кора островка, 14 - головка хвостатого ядра.



**Рис.** Базальные (подкорковые) ядра на фронтальном разрезе полушарий большого мозга (на уровне сосцевидных тел).

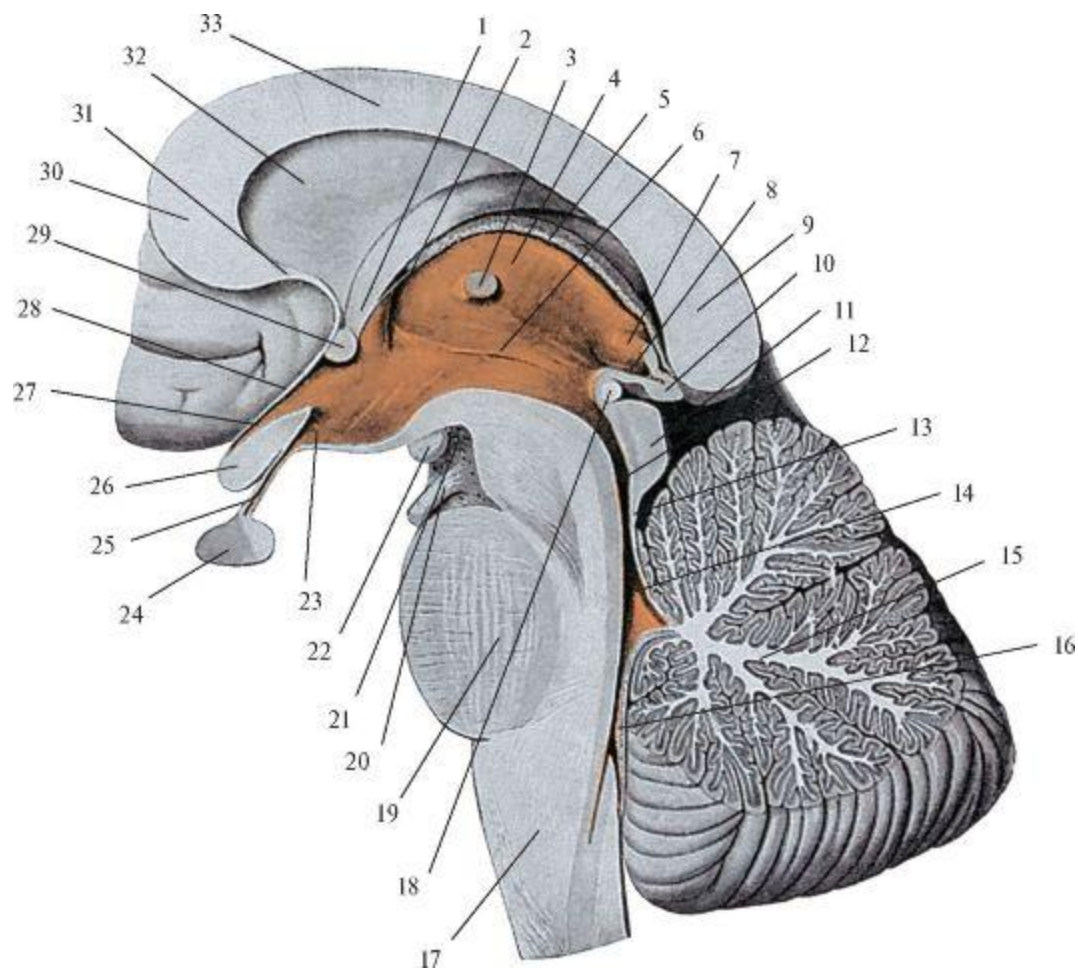
1 - мозолистое тело, 2 - прозрачная перегородка, 3 - головка хвостатого ядра, 4 - скорлупа чечевицеобразного ядра, 5 - ограда, 6 - латеральная мозговая полоска, 7 - медиальная мозговая полоска, 8 - передняя спайка, 9 - зрительный тракт, 10 - зрительный перекрест, 11 - III желудочек, 12 - таламус, 13 - миндалевидное тело, 14 - самая наружная капсула, 15 - кора островка, 16 - наружная капсула, 17 - внутренняя капсула, 18 - передний рог бокового желудочка, 19 - продольная щель большого мозга.





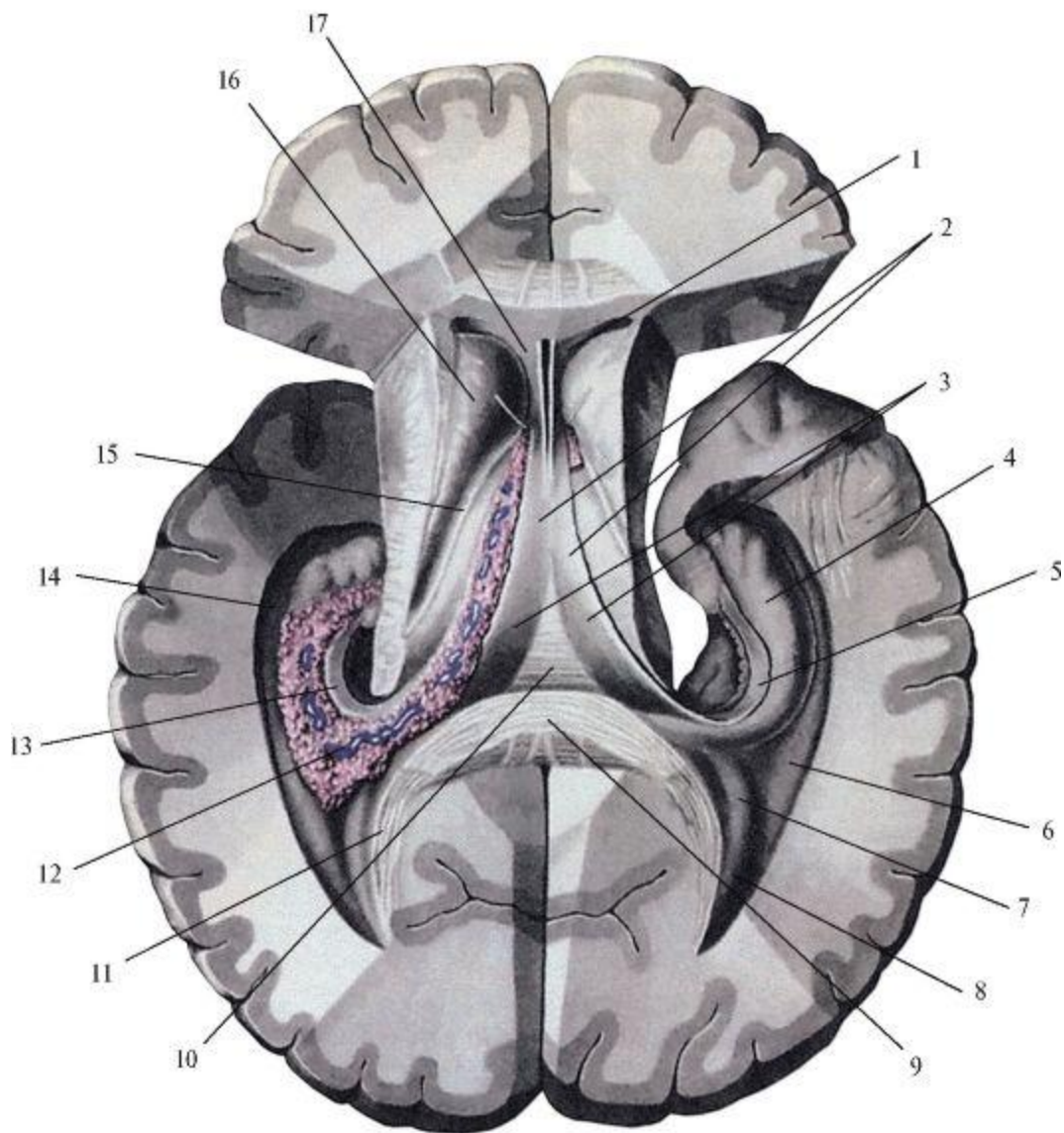
**Рис.** Внутренняя капсула и расположение в ней проводящих путей. Горизонтальный разрез большого мозга.

1 - передний рог бокового желудочка, 2 - лобно-таламический путь, 3 - лобно-мостовой путь, 4 - островковая доля, 5 - корково-ядерный путь, 6 - корково-спинномозговой путь, 7 - спинно-таламический путь, 8 - корково-таламический путь, 9 - теменно-затылочномостовой путь, 10 - слуховой и зрительный пути, 11 - задний рог бокового желудочка, 12 - валик мозолистого тела, 13 - III желудочек, 13а - таламус, 14 - задняя ножка внутренней капсулы, 15 - колена внутренней капсулы, 16 - передняя ножка внутренней капсулы, 17 - столбы свода, 18 - продольная щель большого мозга.



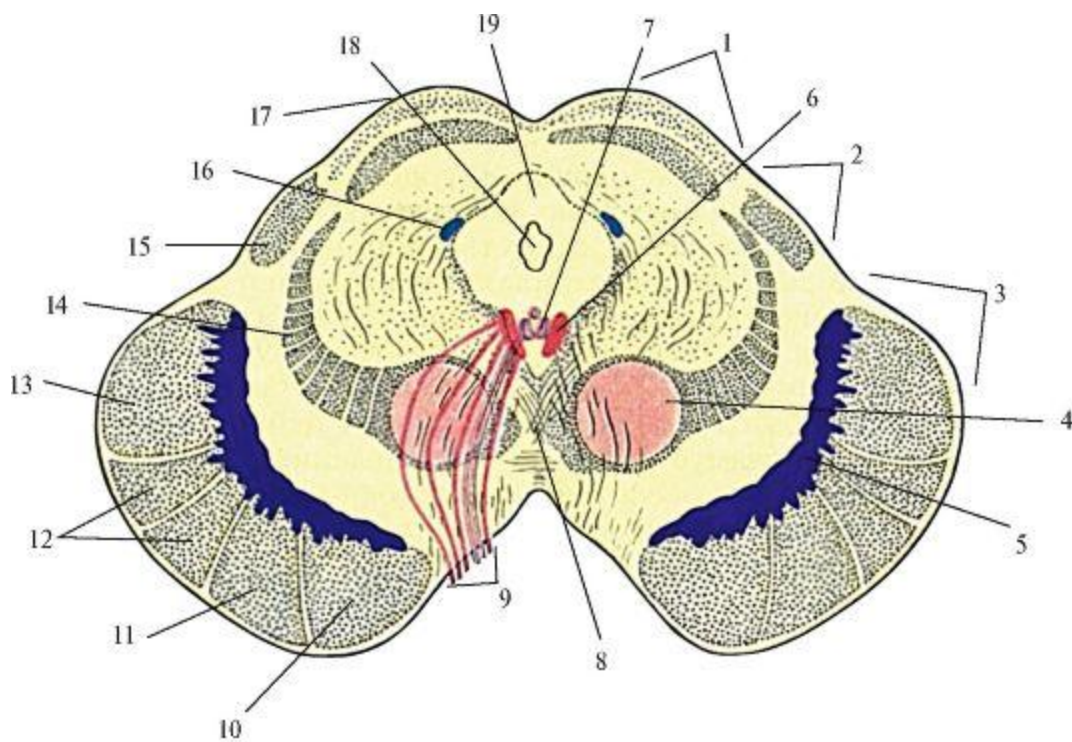
**Рис.** Мозолистое тело, свод мозга и третий желудочек. Сагиттальный разрез мозга. Вид с медиальной стороны.

- 1 - столб свода, 2 - межжелудочковое отверстие, 3 - межталамическое сращение, 4 - таламус, 5 - сосудистое сплетение III желудочка, 6 - гипоталамическая борозда, 7 - треугольник поводка, 8 - шишковидное углубление, 9 - валик мозолистого тела, 10 - шишковидная железа, 11 - крыша среднего мозга, 12 - водопровод среднего мозга, 13 - верхний мозговой парус, 14 - IV желудочек, 15 - мозжечок, 16 - нижний мозговой парус, 17 - продолговатый мозг, 18 - задняя спайка, 19 - мост, 20 - корешок глазодвигательного нерва, 21 - заднее продырявленное вещество, 22 - сосцевидное тело, 23 - углубление воронки, 24 - гипофиз, 25 - воронка, 26 - зрительный перекрест, 27 - супраоптическое углубление, 28 - терминальная пластинка, 29 - передняя спайка, 30 - колено мозолистого тела, 31 - клюв мозолистого тела, 32 - прозрачная перегородка, 33 - ствол мозолистого тела.



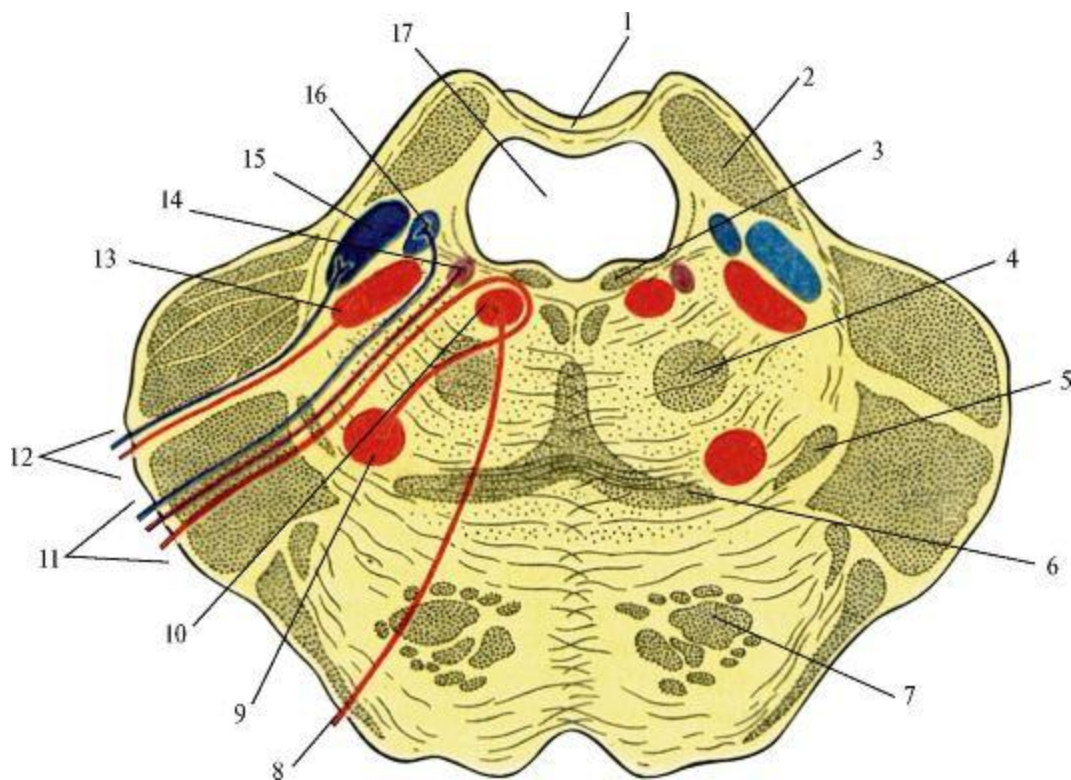
**Рис.** Боковые желудочки (вскрыты) на горизонтальном разрезе большого мозга. Вид сверху. 1 - передний рог бокового желудочка, 2 - тело свода, 3 - ножки свода, 4 - гиппокамп, 5 - лента свода, 6 - коллатеральный треугольник, 7 - птичья шпора, 8 - задний рог бокового желудочка, 9 - валик мозолистого тела, 10 - спайка свода, 11 - луковица заднего рога (бокового желудочка), 12 - сосудистое сплетение бокового желудочка, 13 - лента свода, 14 - нижний рог бокового желудочка, 15 - терминальная полоска, 16 - головка хвостатого ядра, 17 - пластинка прозрачной перегородки.





**Рис.** Средний мозг. Поперечный разрез.

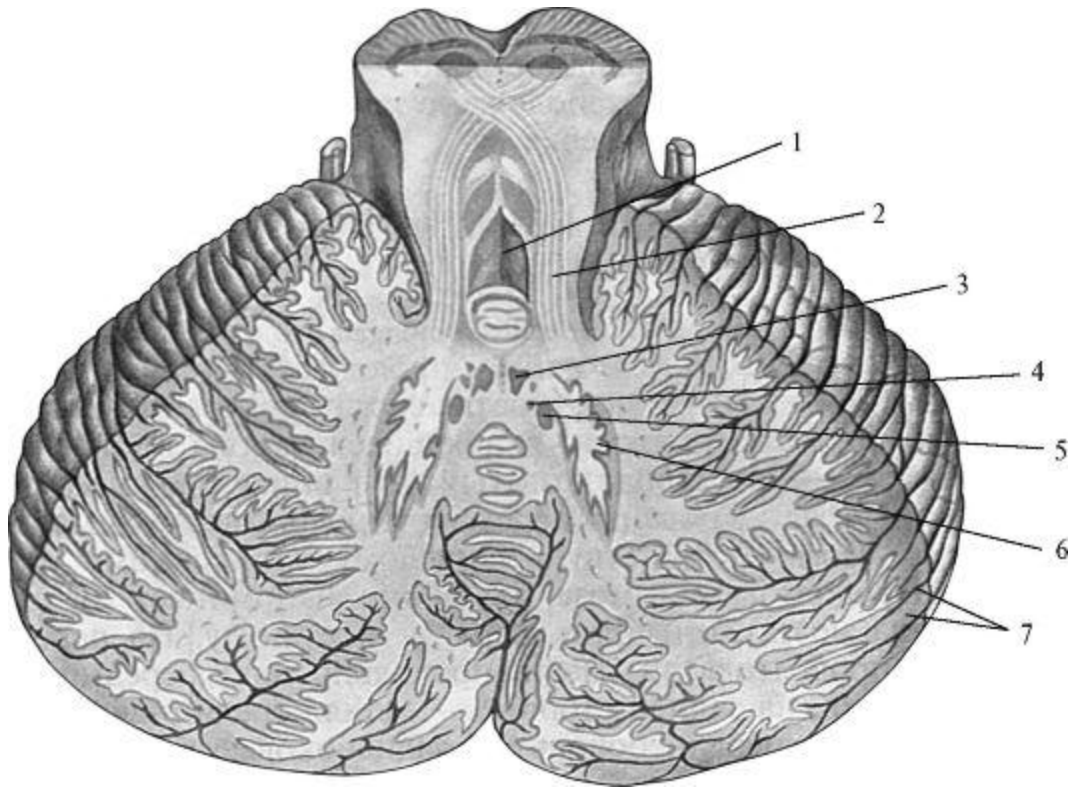
- 1 - крыша среднего мозга, 2 - покрывка среднего мозга, 3 - основание ножки мозга, 4 - красное ядро, 5 - черное вещество, 6 - ядро глазодвигательного нерва, 7 - добавочное ядро глазодвигательного нерва, 8 - перекрест покрывки, 9 - глазодвигательный нерв, 10 - лобно-мостовой путь, 11 - корковядерный путь, 12 - корково-спинномозговой путь, 13 - затылочно-теменно-мостовой путь, 14 - меди- альная петля, 15 - ручка нижнего холмика, 16 - ядро среднего пути тройничного нерва, 17 - верхний холмик, 18 - водопровод среднего мозга, 19 - центральное серое вещество.



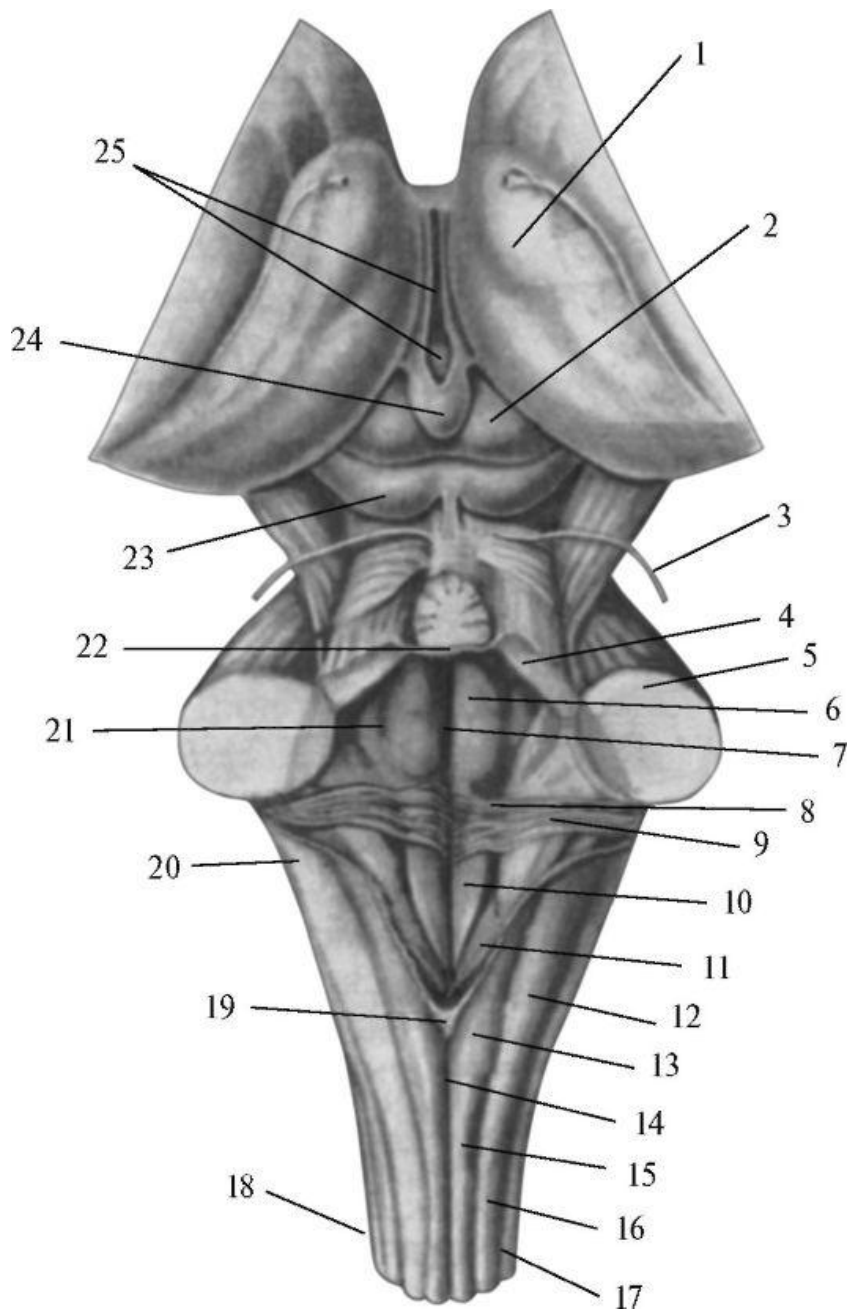
**Рис.** Мост мозга. Поперечный разрез.

- 1 - верхний мозговой парус, 2 - верхняя мозжечкова ножка, 3 - задний продольный пучок, 4 - центральный покрышечный путь, 5 - латеральная петля, 6 - медиальная петля, 7 - пирамидный путь, 8 - отводящий нерв, 9 - ядро лицевого нерва, 10 - ядро отводящего нерва, 11 - лицевой нерв, 12 - тройничный нерв, 13 - двигательное ядро тройничного нерва, 14 - верхнее слюноотделительное ядро, 15 - мостовое ядро тройничного нерва, 16 - ядро одиночного пути, 17 - IV желудочек.

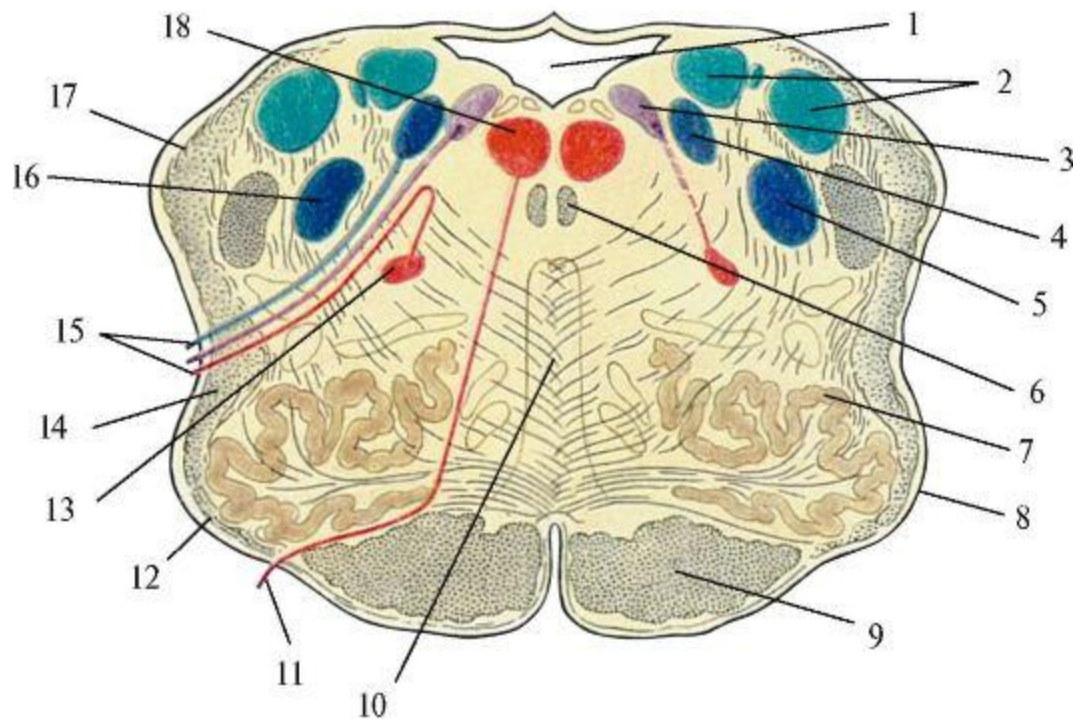




*Рис.* Ядра мозжечка на его горизонтальном разрезе. Вид сверху. 1 - IV желудочек, 2 - верхняя мозжечковая ножка, 3 - ядро шатра, 4 - шаровидное ядро, 5 - пробковидное ядро, 6 - зубчатое ядро, 7 - кора мозжечка.

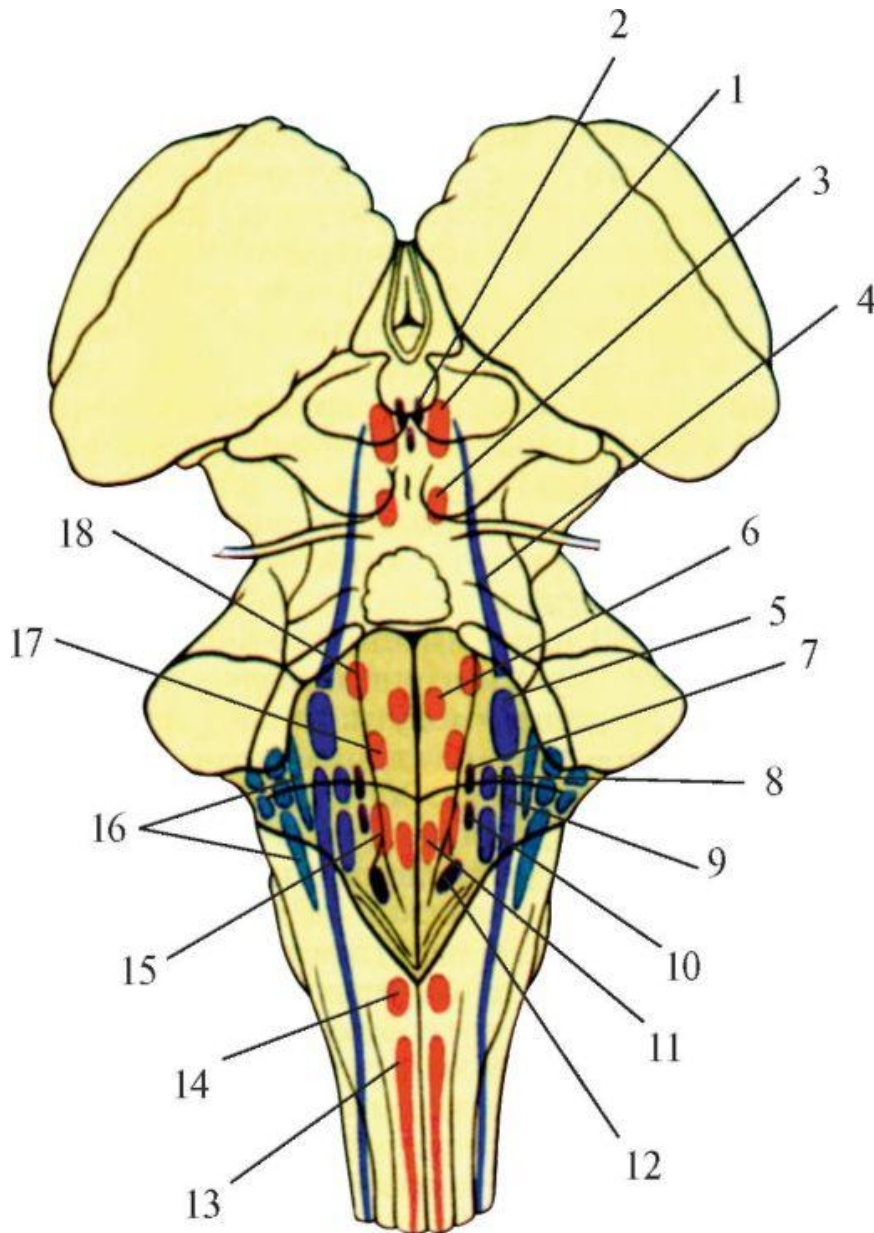


**Рис.** Продолговатый мозг и ромбовидная ямка. Вид сверху. Мозжечок удален. 1 - таламус, 2 - верхний холмик пластинки четверохолмия, 3 - блоковый нерв, 4 - верхняя мозжечковая ножка, 5 - средняя мозжечковая ножка, 6 - медиальное возвышение, 7 - срединная борозда, 8 - мозговые полоски, 9 - вестибулярное поле (поле преддверия), 10 - треугольник подъязычного нерва, 11 - треугольник блуждающего нерва, 12 - бугор клиновидного ядра, 13 - бугорок тонкого ядра, 14 - задняя срединная борозда, 15 - тонкий пучок (канатик), 16 - клиновидный пучок (канатик), 17 - задняя латеральная борозда, 18 - боковой канатик, 19 - задвижка, 20 - нижняя мозжечковая ножка, 21 - пограничная борозда, 22 - верхний мозговой парус, 23 - нижний холмик пластинки четверохолмия, 24 - шишковидное тело, 25 - III желудочек.



**Рис.** Продолговатый мозг.  
 Поперечный разрез.

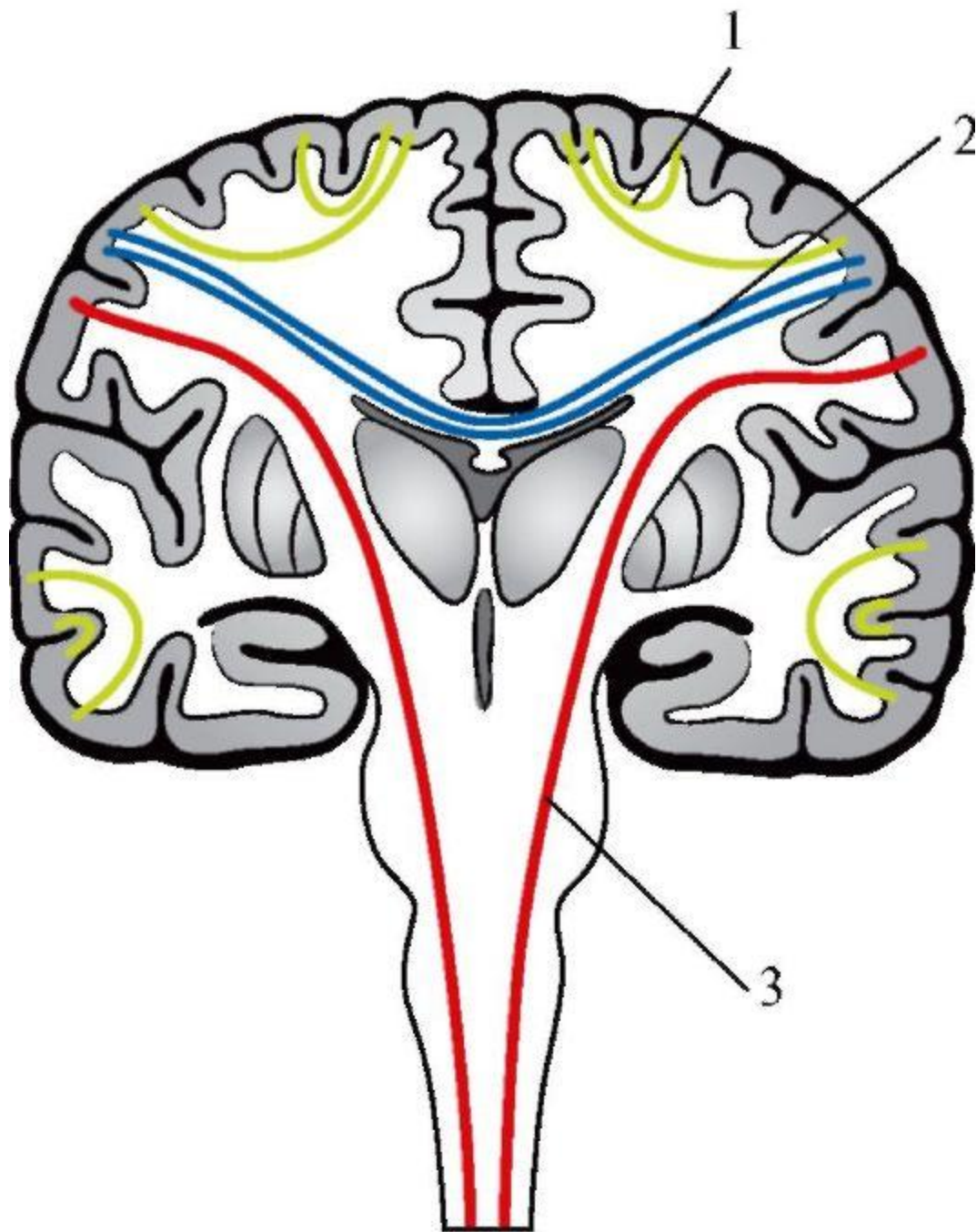
- 1 - IV желудочек, 2 - ядра вестибулярного нерва, 3 - дорсальное ядро блуждающего нерва, 4 - ядро одиночного пути, 5 - спинномозговое ядро тройничного нерва, 6 - мезиальный продолжный пучок, 7 - оливное ядро, 8 - олива, 9 - корково-спинномозговой путь (пирамидный), 10 - медиальная петля, 11 - подъязычный нерв, 12 - передние наружные дуговые волокна, 13 - двойное ядро, 14 - спинноталамический и спиннопокрышечный пути, 15 - блуждающий нерв, 16 - вентральный (передний) спинномозжечковый путь, 17 - задний (дорсальный) спинномозжечковый путь, 18 - ядро подъязычного нерва,



**Рис.** Проекция ядер черепных нервов на ромбовидную ямку. Вид сверху.

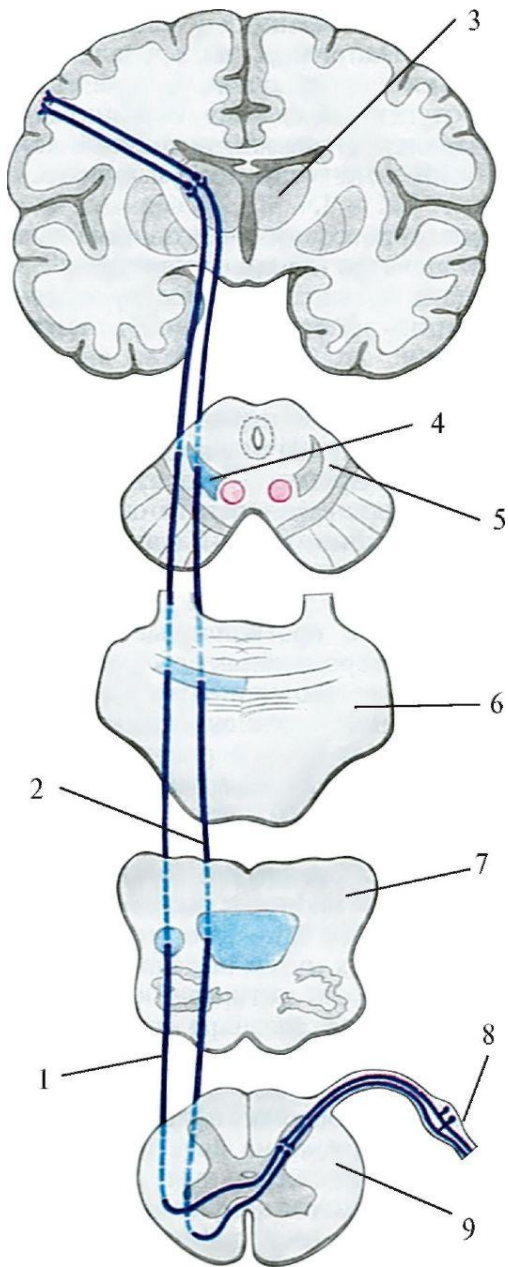
- 1 - ядро глазодвигательного нерва, 2 - добавочное ядро глазодвигательного нерва, 3 - ядро блокового нерва, 4 - среднемозговое ядро тройничного нерва, 5 - мостовое ядро тройничного нерва, 6 - ядро отводящего нерва, 7 - верхнее слюноотделительное ядро, 8 - ядро одиночного пути, 9 - спинномозговое ядро тройничного нерва, 10 - нижнее слюноотделительное ядро, 11 - ядро подъязычного нерва, 12 - заднее ядро блуждающего нерва, 13 - ядро добавочного нерва (спинномозговая часть), 14 - ядро добавочного нерва, 15 - двойное ядро, 16 - ядра преддверно-улиткового нерва, 17 - ядро лицевого нерва, 18 - двигательное ядро тройничного нерва.





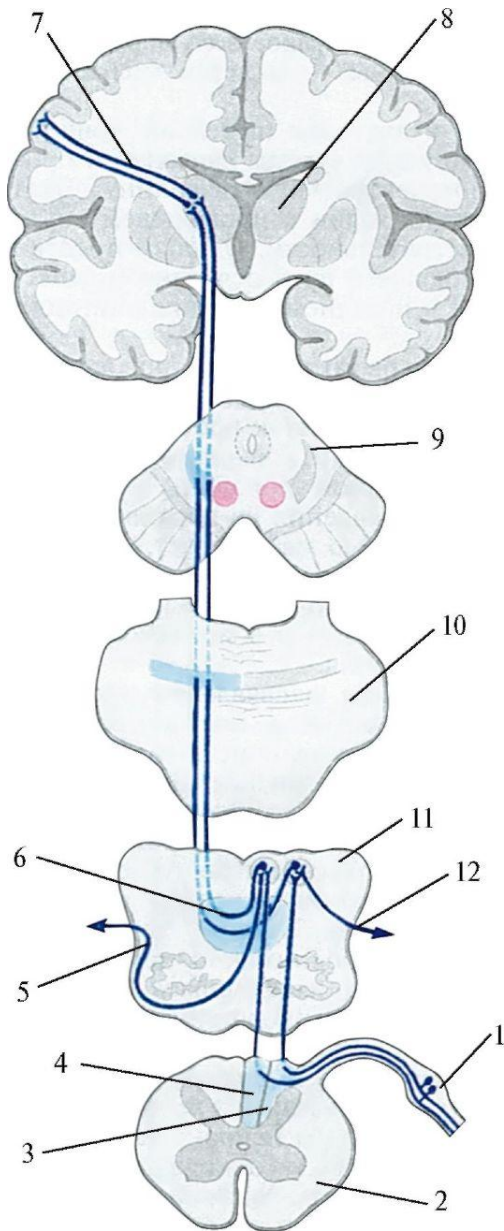
**Рис.** Схема ассоциативных (1), комиссуральных (2) и проекционных (3) нервных волокон, соединяющих различные ядра головного и спинного мозга.





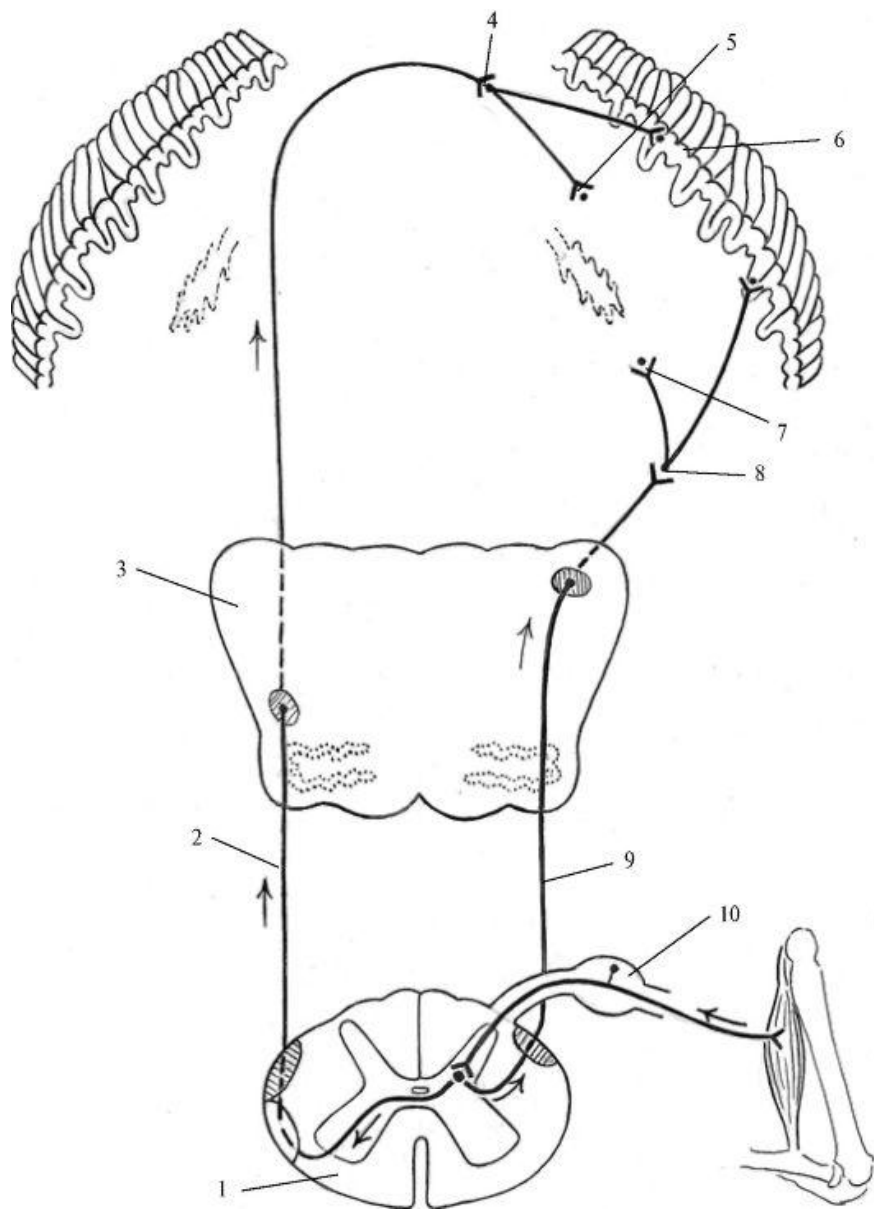
**Рис.** Схема проводящих путей болевой и температурной чувствительности, осязания и давления. Стрелками показано направление движения нервных импульсов.

1 - латеральный спинно-таламический путь, 2 - передний спинно-таламический путь, 3 - таламус, 4 - медиальная петля, 5 - поперечный разрез среднего мозга, 6 - поперечный разрез моста, 7 - поперечный разрез продолговатого мозга, 8 - спинномозговой узел, 9 - поперечный разрез спинного мозга.

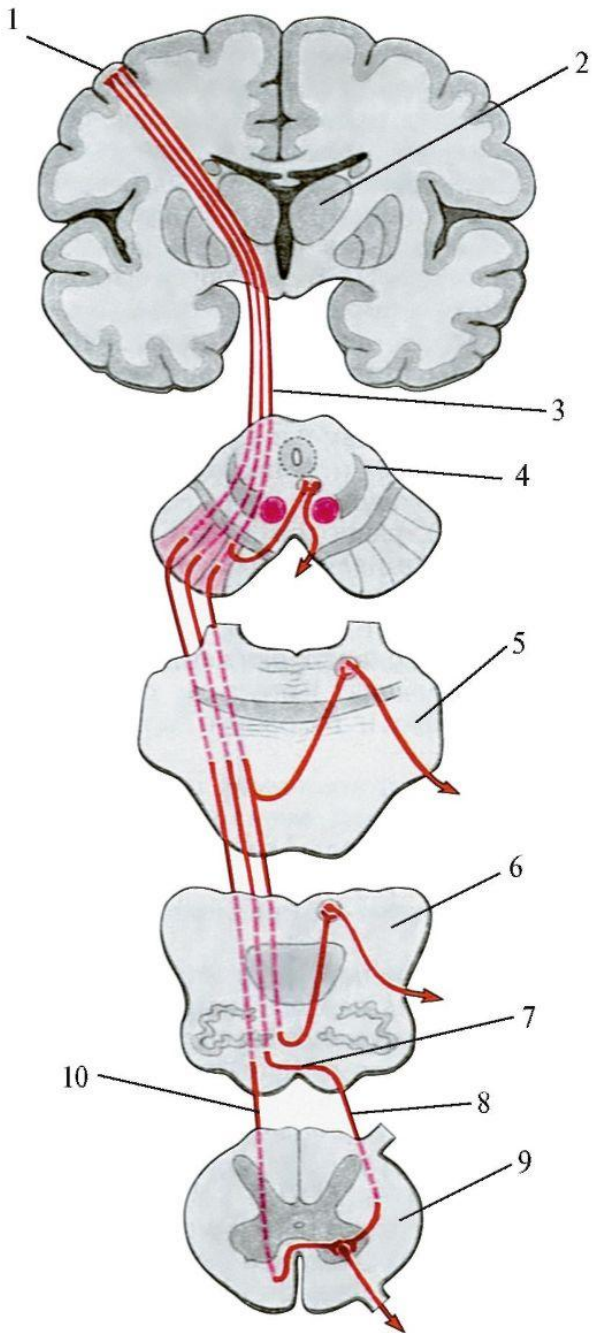


**Рис.** Схема проводящего пути проприоцептивной чувствительности коркового направления. Стрелками показано направление движения нервных импульсов.

1 - спинномозговой узел, 2 - поперечный разрез спинного мозга, 3 - клиновидный пучок спинного мозга, 4 - тонкий пучок спинного мозга, 5 - передние наружные дугообразные волокна, 6 - медиальная петля, 7 - таламо-теменные волокна, 8 - таламус, 9 - поперечный разрез среднего мозга, 10 - поперечный разрез моста, 11 - поперечный разрез продолговатого мозга, 12 - задние наружные дугообразные волокна.

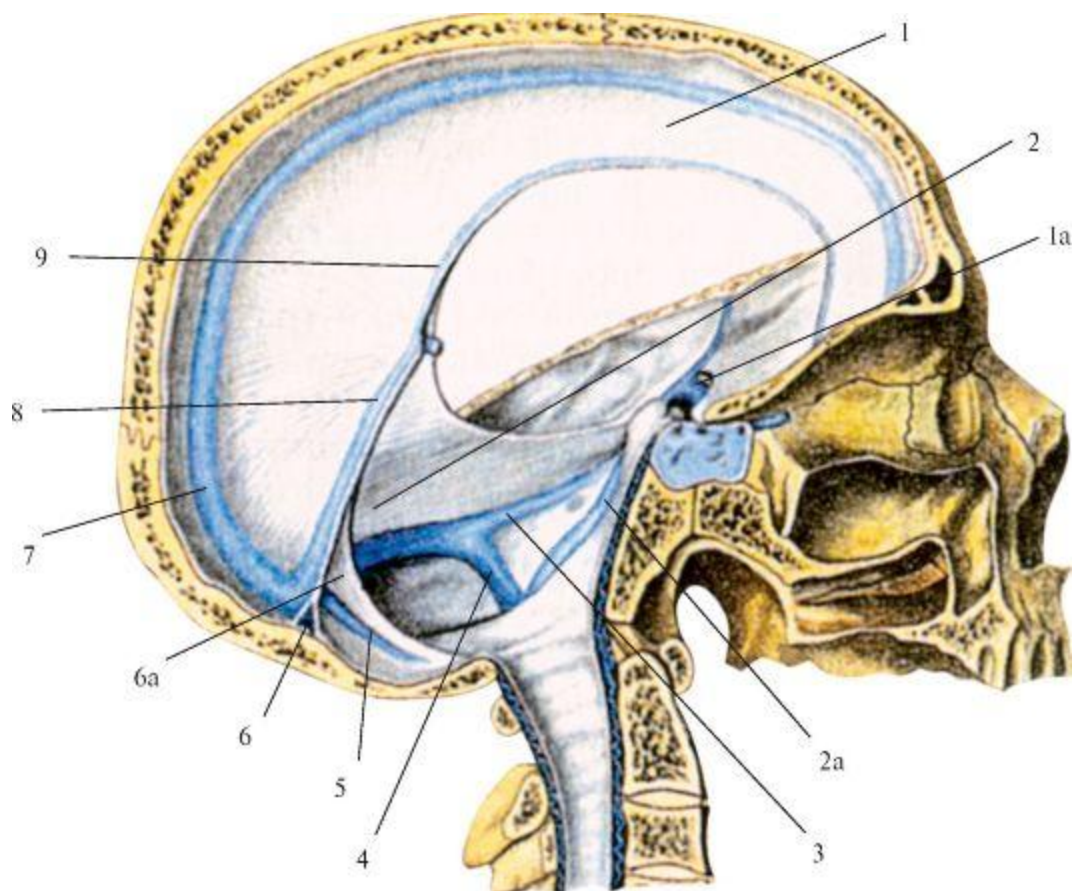


**Рис.** Схема переднего и заднего спинно-мозжечковых путей.  
 1 - поперечный разрез спинного мозга, 2 - передний спинно-мозжечковый путь, 3 - поперечный разрез продолговатого мозга, 4 - синапс в коре червя мозжечка, 5 - круглое ядро, 6 - кора мозжечка, 7 - пробковидное ядро, 8 - синапс в коре червя мозжечка, 9 - задний спинно-мозжечковый путь, 10 - спинно-мозговой узел.



**Рис.** Кортиково-ядерный и корково-спинномозговые пути.

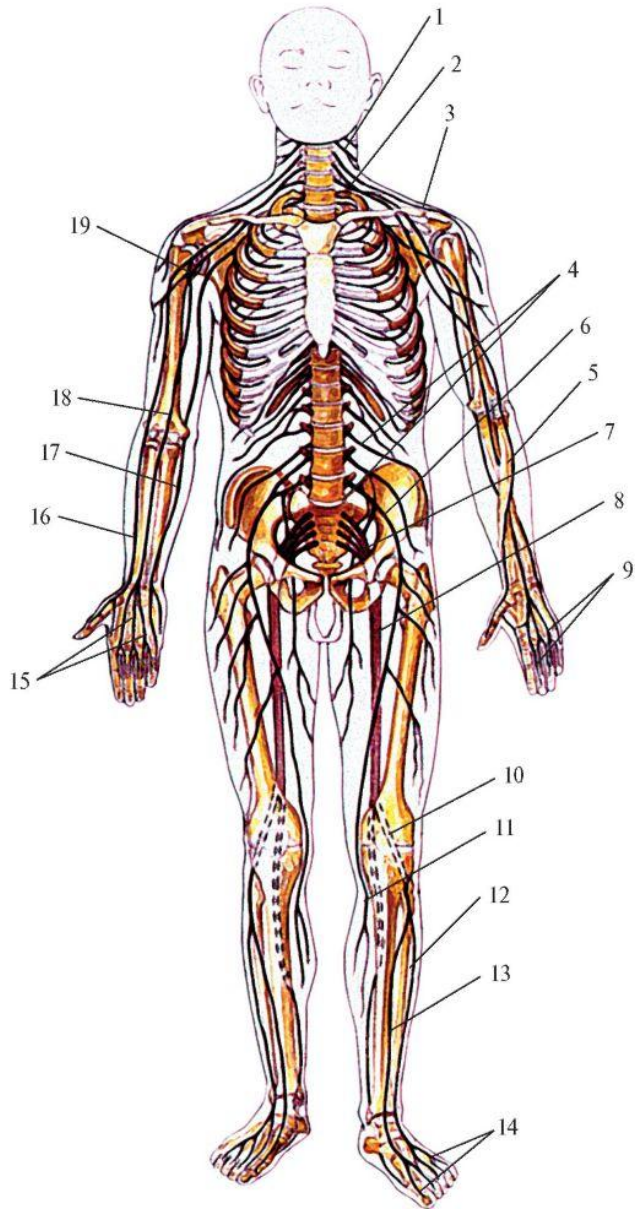
1 - предцентральная извилина, 2 - таламус, 3 - корково-ядерный путь, 4 - поперечный разрез среднего мозга, 5 - поперечный разрез моста, 6 - поперечный разрез продолговатого мозга, 7 - перекрест пирамиды, 8 - латеральный (боковой) корково-спинномозговой путь, 9 - поперечный разрез спинного мозга, 10 - передний корково-спинномозговой путь.



**Рис.** Отростки и синусы твердой оболочки головного мозга. Вид сбоку. Сагиттальный распил головы. Головной мозг удален.

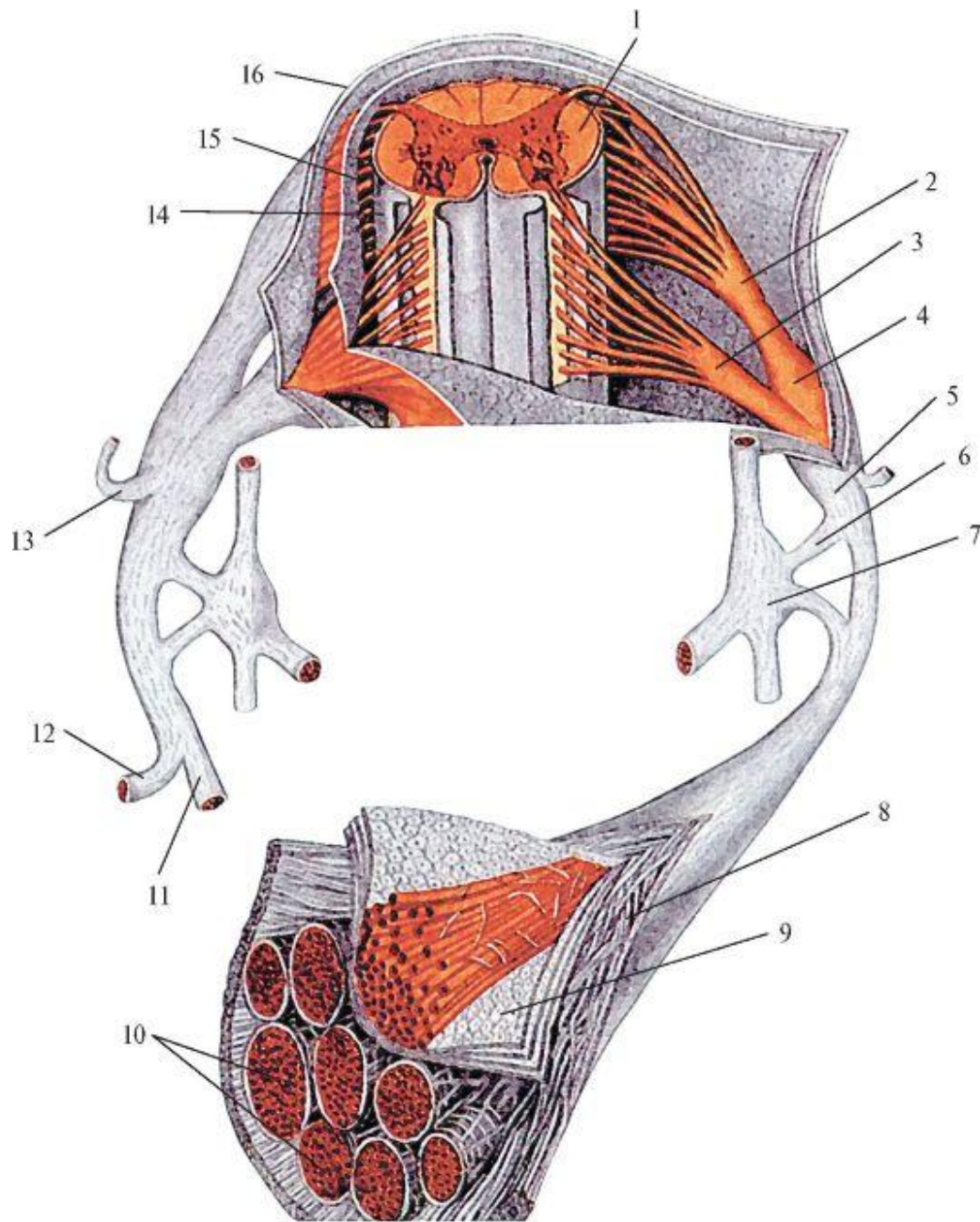
1 - серп большого мозга, 1а - пещеристый синус, 2 - намет мозжечка, 2а - нижний каменный синус, 3 - верхний каменный синус, 4 - сигмовидный синус, 5 - затылочный синус, 6 - поперечный синус, 6а - серп мозжечка, 7 - верхний сагиттальный синус, 8 - прямой синус, 9 - нижний сагиттальный синус.





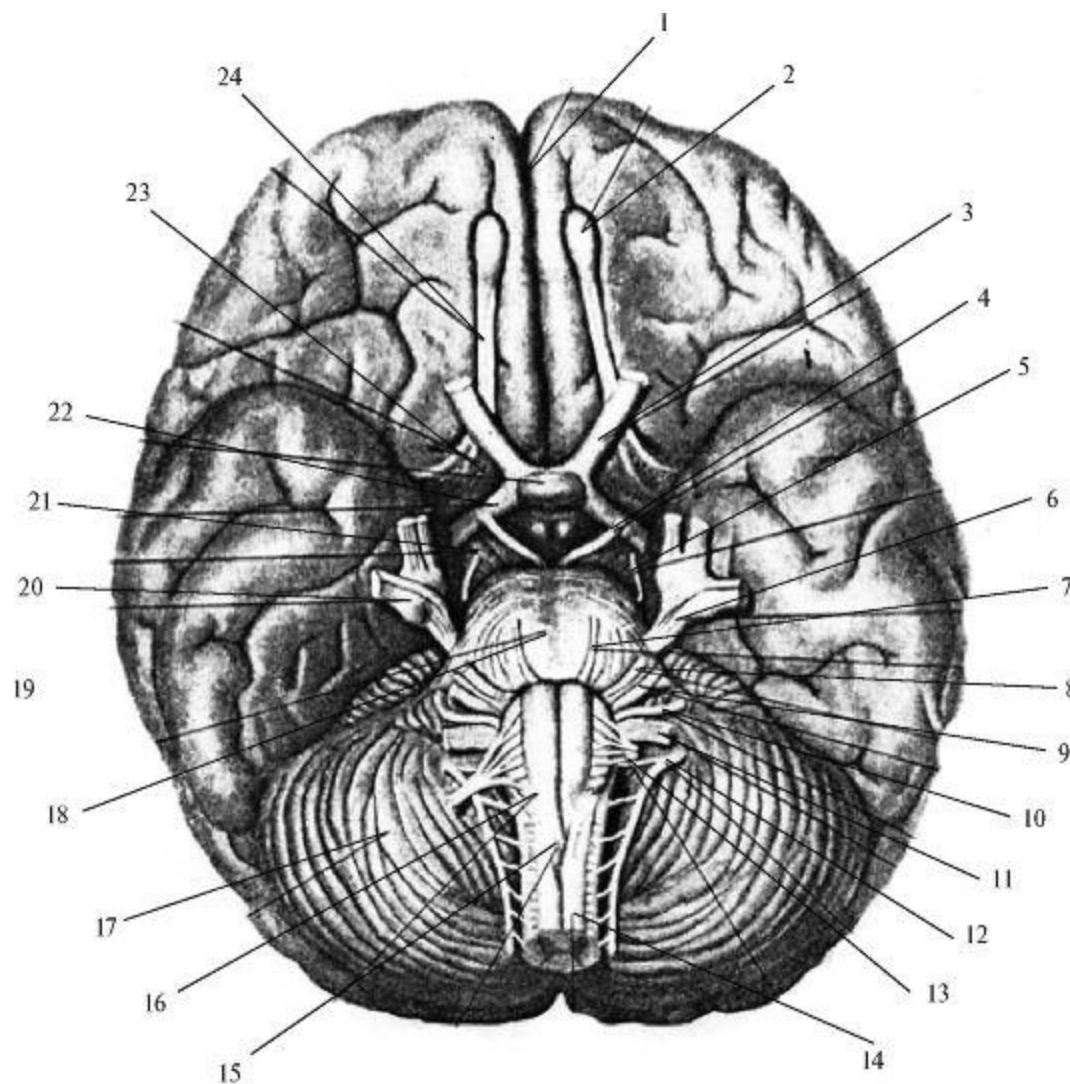
**Рис.** Схема строения периферической части нервной системы.

1 - шейное сплетение, 2 - плечевое сплетение, 3 - надлопаточный нерв, 4 - поясничное сплетение, 5 - лучевой нерв, 6 - бедренный нерв, 7 - крестцовое сплетение, 8 - седалищный нерв, 9 - тыльные пальцевые нервы, 10 - общий малоберцовый нерв, 11 - подкожный нерв, 12 - поверхностный малоберцовый нерв, 13 - глубокий малоберцовый нерв, 14 - тыльные пальцевые нервы, 15 - общие ладонные пальцевые нервы, 16 - лучевой нерв, 17 - локтевой нерв, 18 - срединный нерв, 19 - мышечно-кожный нерв.



**Рис.** Схема строения спинномозгового нерва.

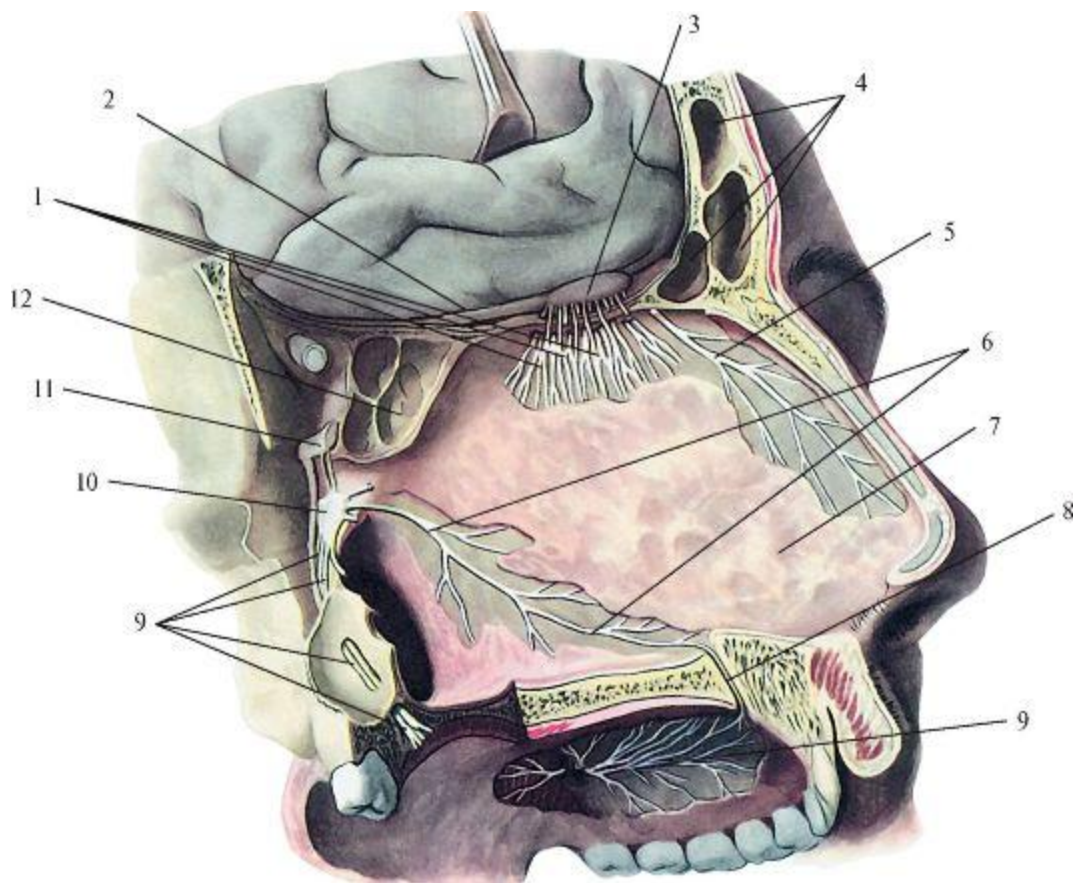
- 1 - спинной мозг, 2 - задний корешок (спинномозгового нерва), 3 - передний корешок (спинномозгового нерва), 4 - спинномозговой узел, 5 - спинномозговой нерв, 6 - белая соединительная ветвь, 7 - узел симпатического ствола, 8 - эпиневррий, 9 - периневррий, 10 - пучки нервных волокон, 11 - передняя ветвь (спинномозгового нерва), 12 - задняя ветвь (спинномозгового нерва), 13 - менингеальная ветвь (спинномозгового нерва), 14 - мягкая оболочка спинного мозга, 15 - паутинная оболочка спинного мозга, 16 - твердая оболочка спинного мозга.



**Рис.** Места выхода черепных нервов из головного мозга.

1 - продольная щель большого мозга, 2 - обонятельная луковица, 3 - зрительный нерв (II), 4 - глазодвигательный нерв (III), 5 - блоковый нерв (IV), 6 - тройничный нерв (V), 7 - отводящий нерв (VI), 8 - лицевой нерв (VII), 9 - преддверно-улитковый нерв (VIII), 10 - языкоглоточный нерв (IX), 11 - блуждающий нерв (X), 12 - добавочный нерв (XI), 13 - подъязычный нерв (XII), 14 - спинной мозг, 15 - перекрест пирамид, 16 - продолговатый мозг, 17 - мозжечок, 18 - мост, 19 - тройничный узел, 20 - ножка мозга, 21 - зрительный тракт, 22 - гипофиз, 23 - переднее продырявленное вещество, 24 - обонятельный тракт.





**Рис.** Обонятельные нервы и другие нервы в стенках полости носа. Вид справа. Сагиттальный распил головы через правую половину полости носа.

- 1 - обонятельные нервы, 2 - обонятельный тракт, 3 - обонятельная луковица, 4 - лобная пазуха, 5 - передний решетчатый нерв, 6 - носонебный нерв, 7 - перегородка носа, 8 - резцовый канал, 9 - небные нервы, 10 - крылонебный узел, 11 - верхнечелюстной нерв, 12 - клиновидная пазуха.





