

Гиперпластическ е процессы эндометрия

Выполнила: Попова Туйаара
группа ЛД-31
Руководитель: Пестрякова У.Т

Гиперпластические процессы эндометрия

- **Эндометрий- гормончувствительная ткань, обладающая способностью не только к циклическому обновлению почти всего клеточного состава, но и к определенному реагированию на все изменения гормонального статуса на уровне целого организма.**
- **Эстрогены – основной фактор, вызывающий пролиферацию эндометрия, которая при отсутствии достаточного влияния прогестерона прогрессирует в железистую гиперплазию**

Типы гиперпластических процессов эндометрия

- Эндометриальный полип
- Типичная гиперплазия
 - простая гиперплазия без атипии
 - сложная гиперплазия без атипии
- Атипичная гиперплазия
 - Простая атипичная гиперплазия
 - Сложная атипичная гиперплазия

Причины гиперэстрогемии

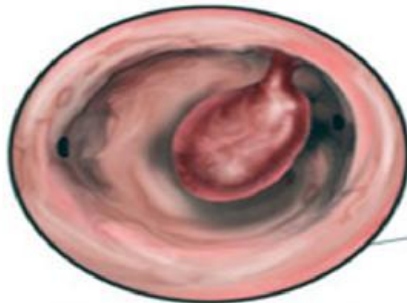
- Функциональные изменения в яичниках
(персистенция фолликула, атрезия фолликула)
- Органические изменения в яичниках
(фолликулярные кисты, гиперплазия ТК-ткани яичников, синдром Штейна – Лавентеля, феминизирующая гормонопроцидирующая опухоль яичника).
- Изменение метаболизма гормонов (ожирение, цирроз печени и другая патология печени, ведущая к нарушению связывания и разрушения эстрогенов, гипотериоз, гиперплазия надпочечников, неадекватная гормонотерапия)
- Сочетание гиперэстрогемии и обменно-эндокринных нарушений (ожирение, гиперхолестеринемия, СД, ГБ)

Полип эндометрия

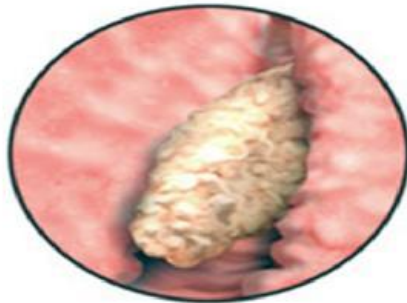
- ▶ Полипы эндометрия обнаруживают у 5,3 – 25% гинекологических больных (З.А.Абусуева, 2011)
- ▶ Чаще всего они выявляются в возрасте от 35 до 50 лет



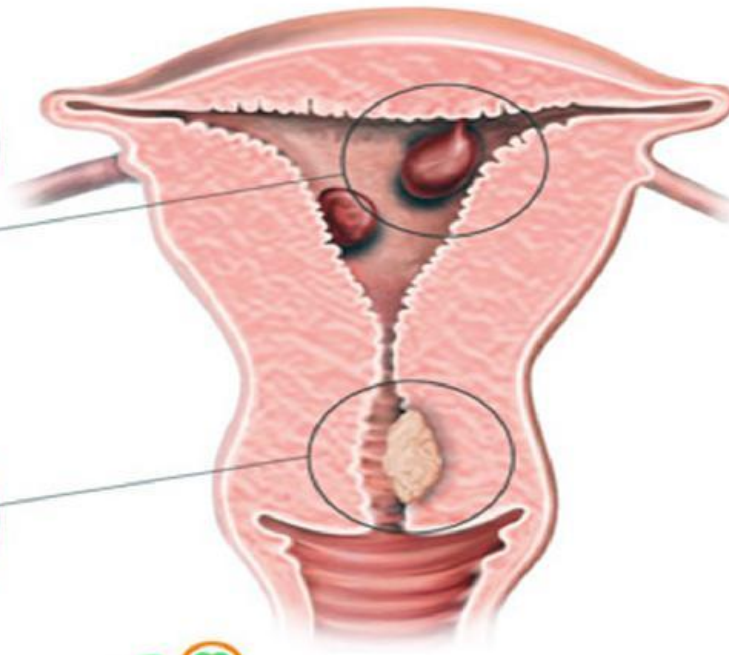
2 вида полипов в матке



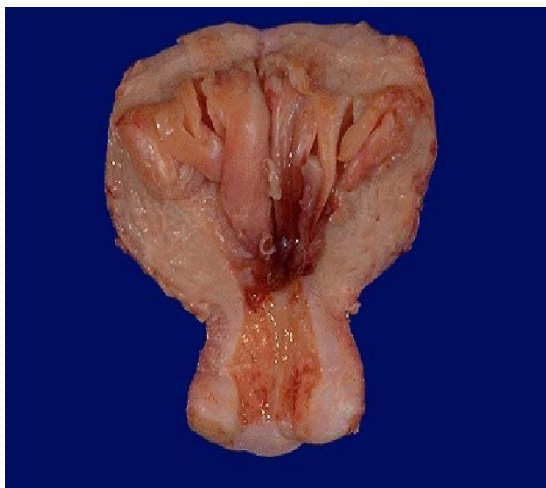
Железистый



Фиброзный

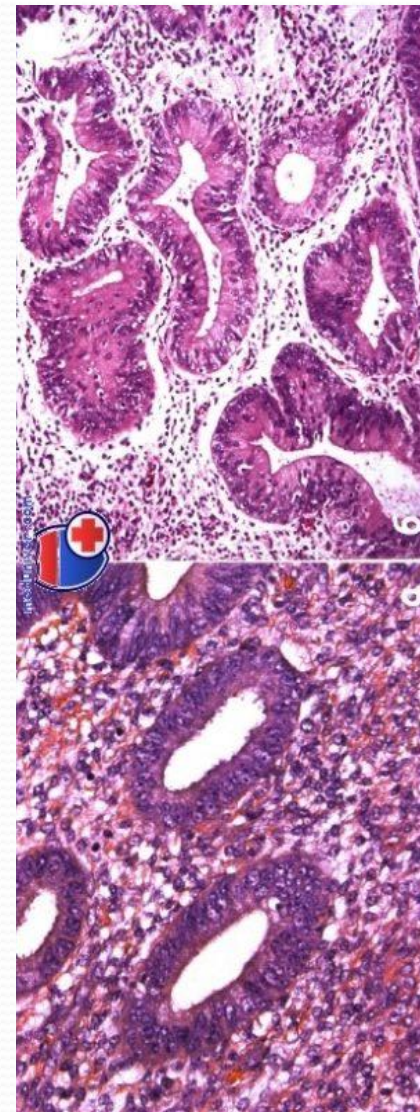
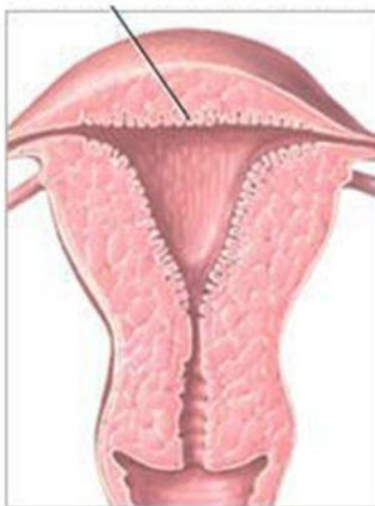
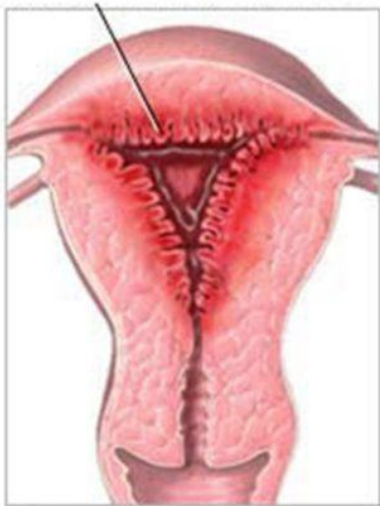


Гиперплазия эндометрия



Гиперплазия эндометрия

Нормальный эндометрий



Этиопатогенетические варианты рака эндометрия:

- **Гормонозависимые (60-70%)**

Фоновое заболевание- гиперпластические процессы эндометрия.

Характерно- многообразие различных проявлений гиперэстрогении в сочетании с обменноэндокринными нарушениями.

Возраст – молодые женщины

- **ГормонНЕзависимые (30-40%)**

Фон – атрофия эндометрия

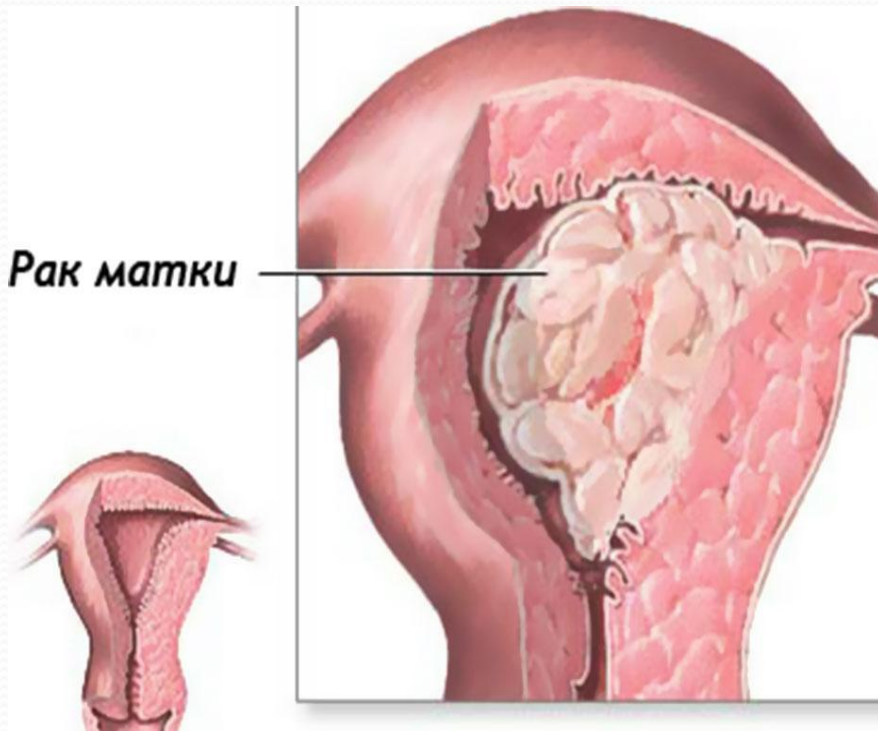
Характерно – эндокринные нарушения мало выражены или отсутствуют.

Возраст – постменопауза.

Рак эндометрия



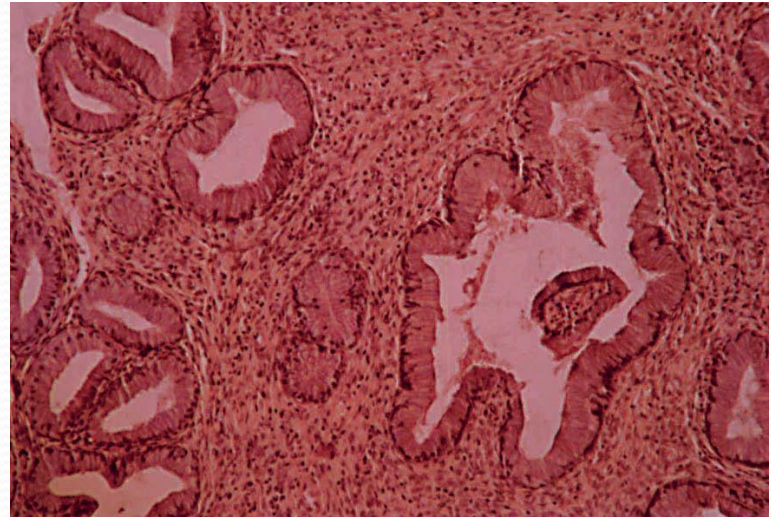
Рак матки



Эндоцирвикоз

Скопление желез в толще влагалищной чашке шейки матки с изменением покрывающего их эпителия.

- Проллиферующий
- Простой
- Заживающий



Спасибо за Внимание! 😊

