

# Тема 4. СТРУКТУРА И ИНФРАСТРУКТУРА ПРЕДПРИЯТИЯ.

**Структура предприятия**— это состав и соотношение его внутренних звеньев: цехов, отделов, лабораторий и других компонентов, составляющих единый хозяйственный объект.

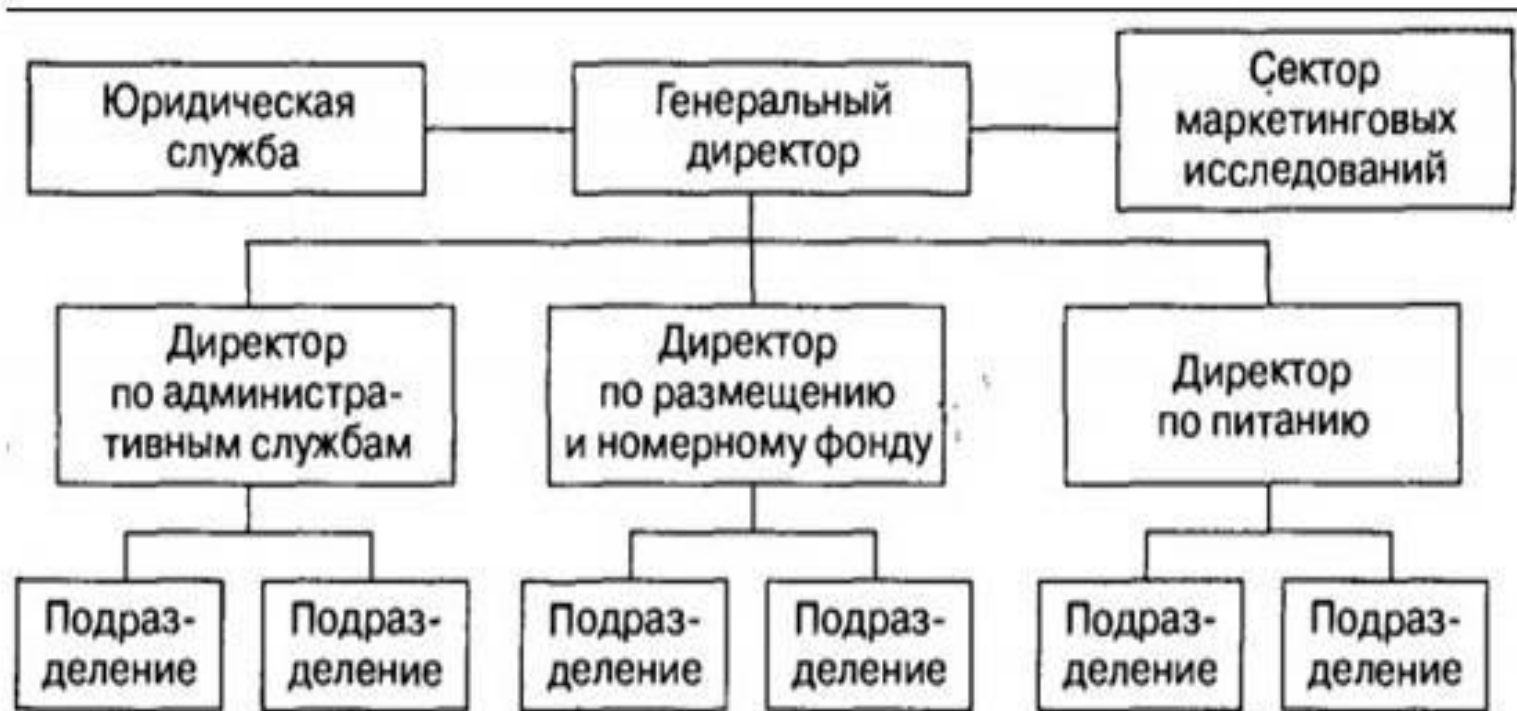
*Определяется:*

- *размером предприятия;*
- *отраслью производства;*
- *уровнем технологии и специализации предприятия.*

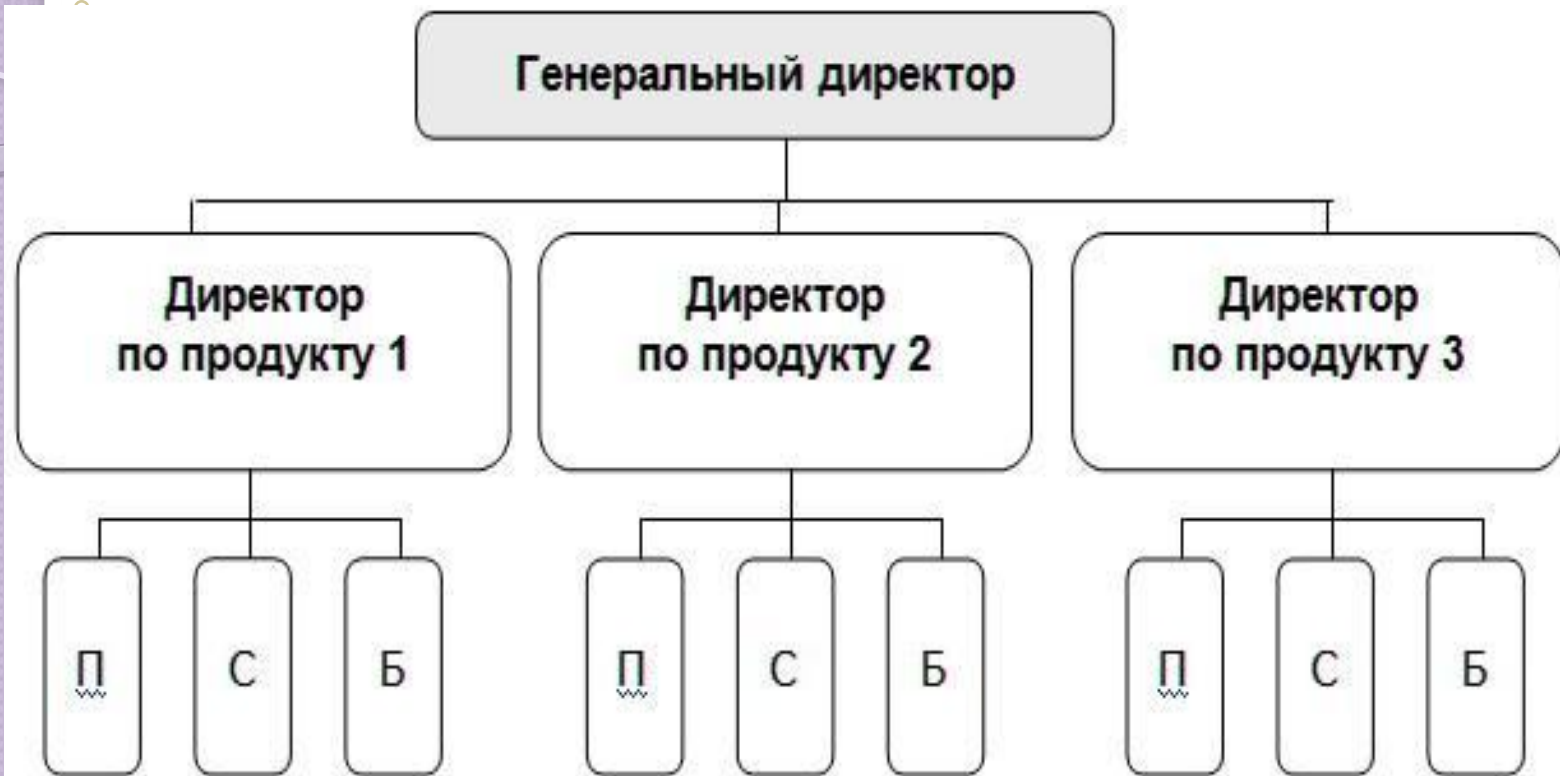
# Типы организационных структур.



**Функциональная структура**



Линейно-функциональная структура



**Дивизиональная структура**



**Матричная структура**



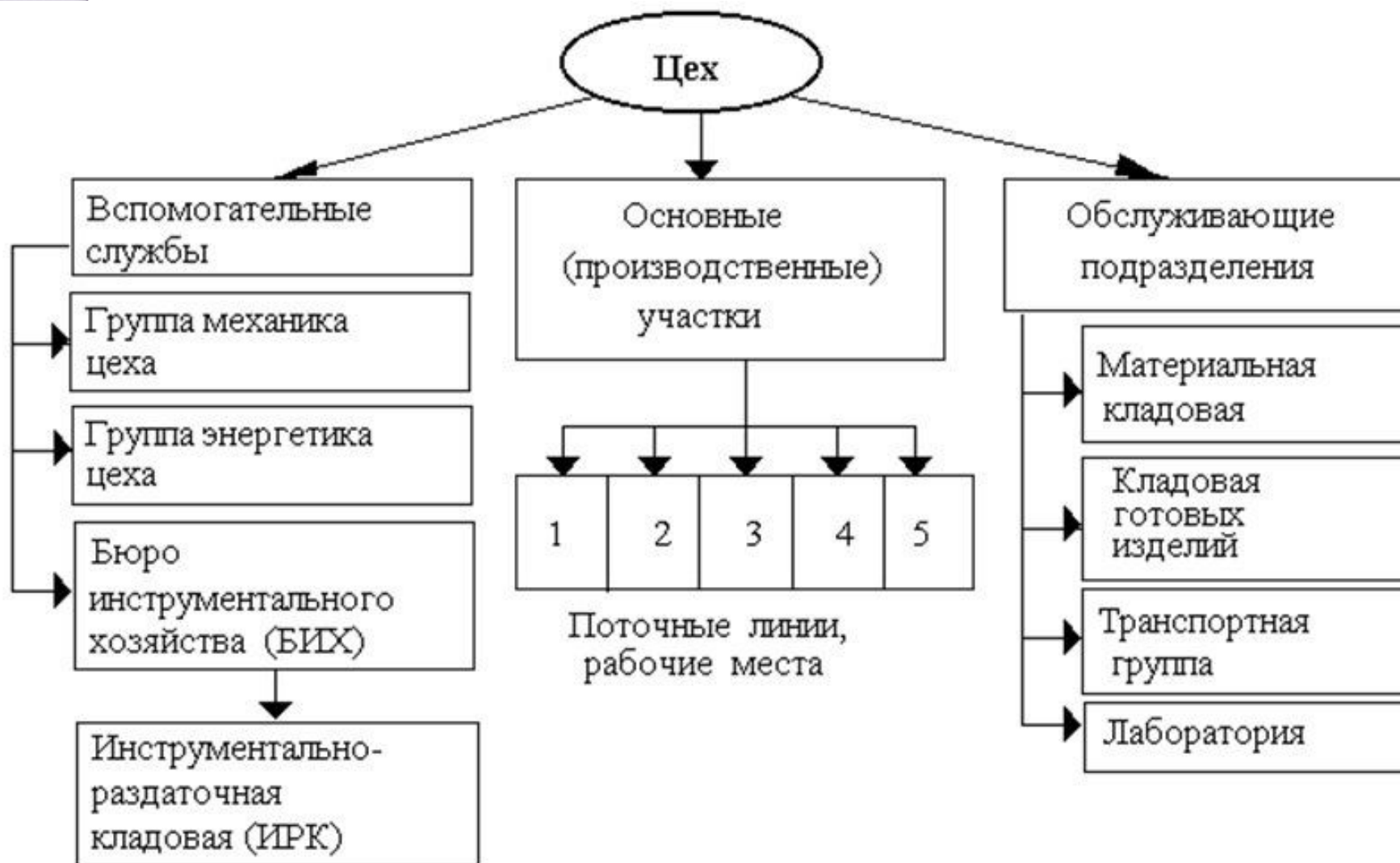
Комбинированная структура

# Производственная структура предприятия





# Производственная структура предприятия



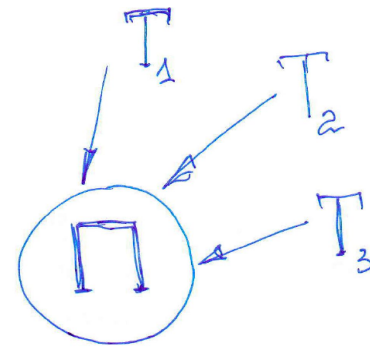
производственная структура мебельной фабрики



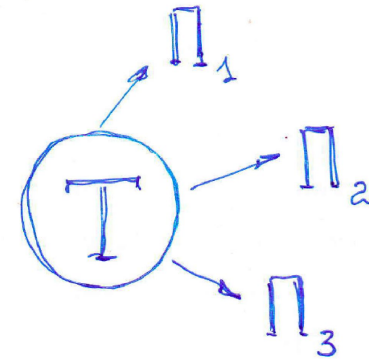
# Виды производственной структуры предприятия



- Предметная;



- Технологическая;



- Смешанная.

