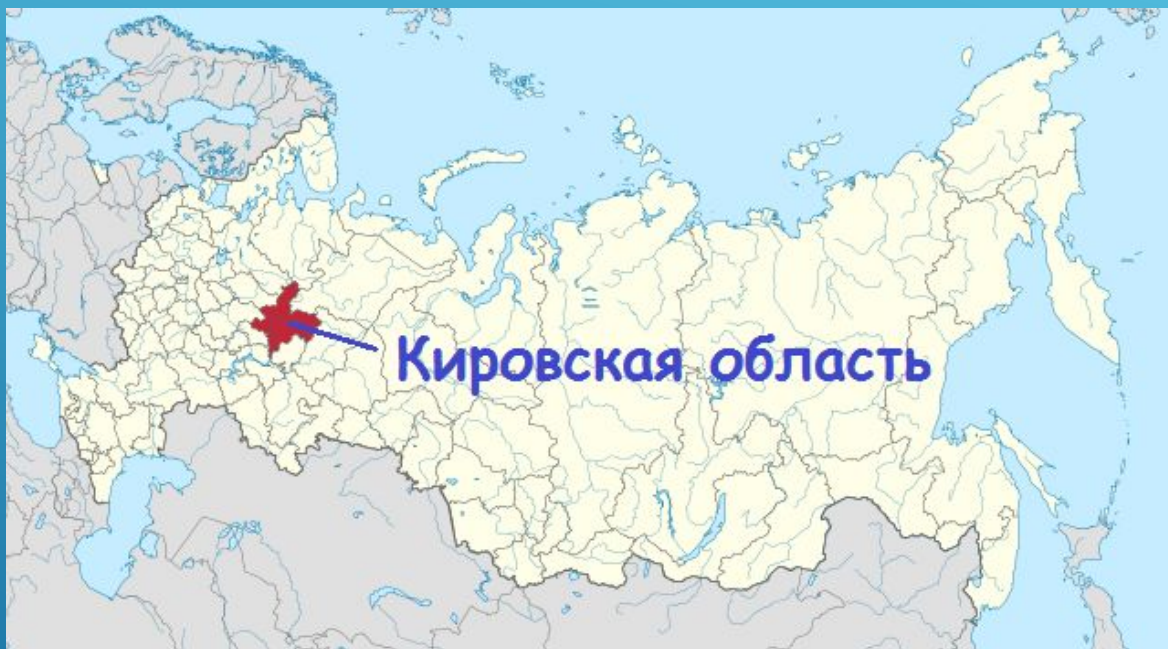


ТЕМА: «ПРИРОДНЫЕ РЕСУРСЫ. СТРУКТУРА
ЭКОНОМИКИ И ЭКОНОМИЧЕСКОЕ
СОСТОЯНИЕ КИРОВСКАЯ ОБЛАСТЬ»

ДИСЦИПЛИНА: «РЕГИОНАЛЬНОЕ
ПРИРОДОПОЛЬЗОВАНИЕ»

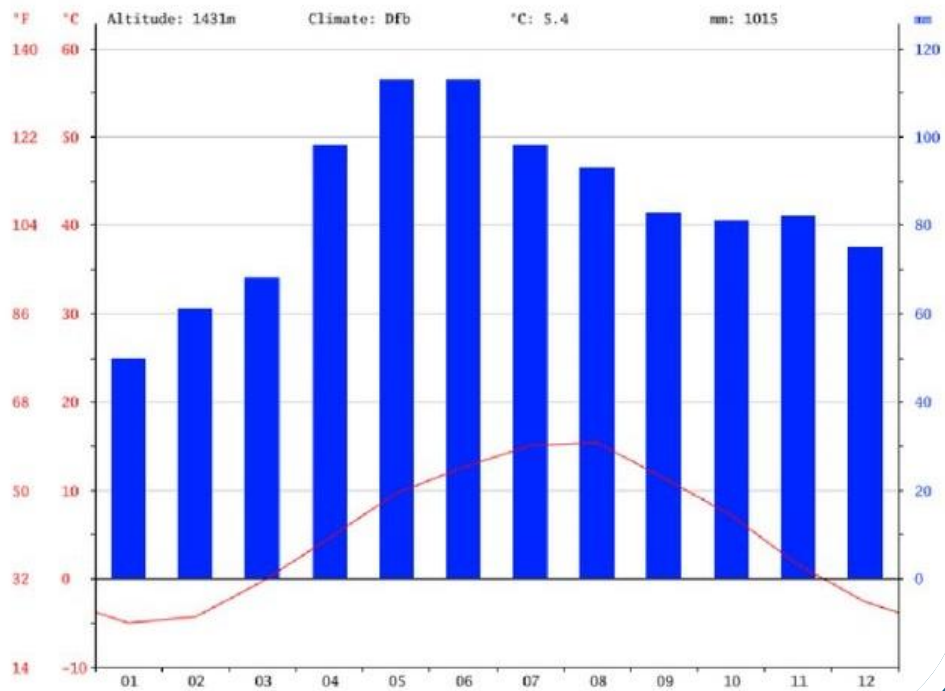
Выполнил:
Студент 2 курса
Группы 4505 П-21
Холостов Е.М.
Проверила:
Иванова М.А.

МЕСТОПОЛОЖЕНИЕ

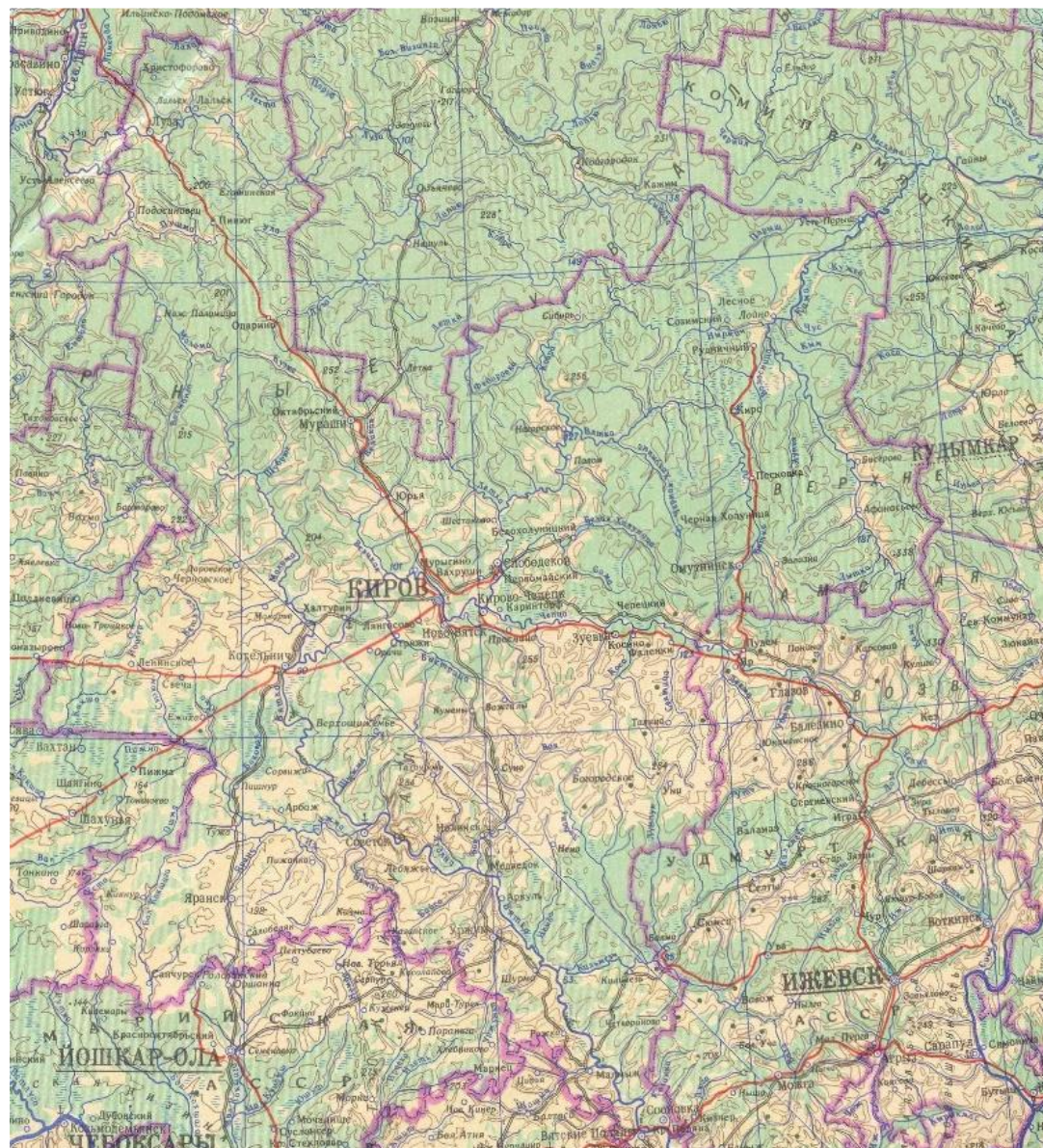


КЛИМАТ

КЛИМАТИЧЕСКИЙ ГРАФИК



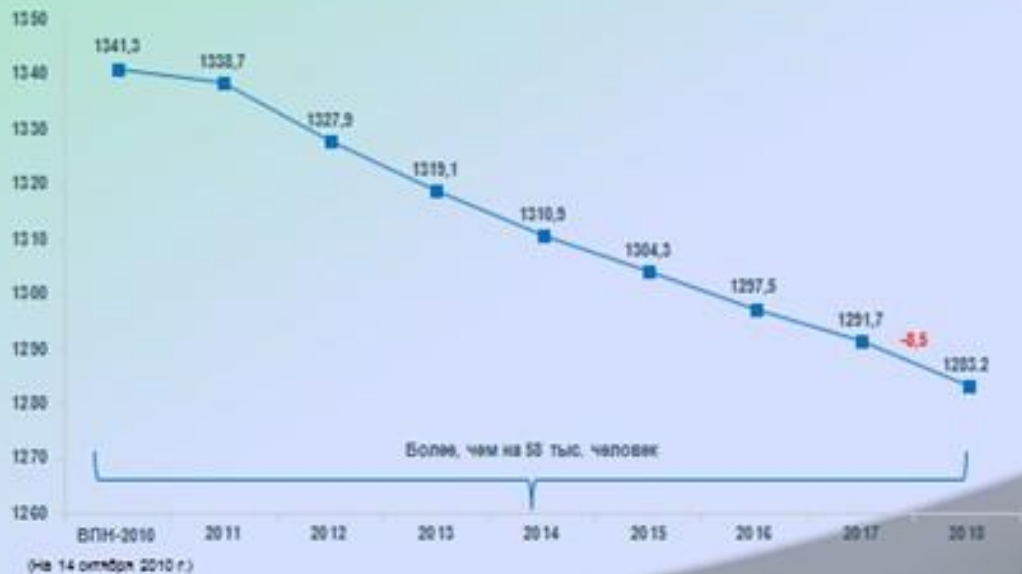
РЕЛЬЕФ



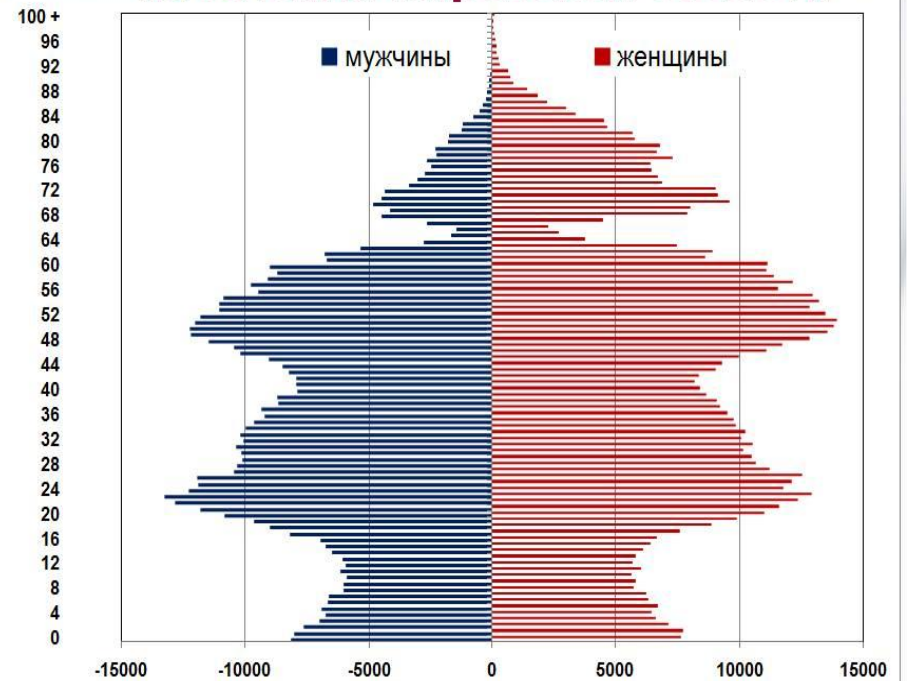
НАСЕЛЕНИЕ

Численность постоянного населения Кировской области

(на начало года; тыс. человек)



Половозрастная структура населения Кировской области



ПРИРОДНЫЕ РЕСУРСЫ, ПРОМЫШЛЕННОСТЬ, СЕЛЬСКОЕ И ЛЕСНОЕ ХОЗЯЙСТВО





ПРОМЫШЛЕННОСТЬ

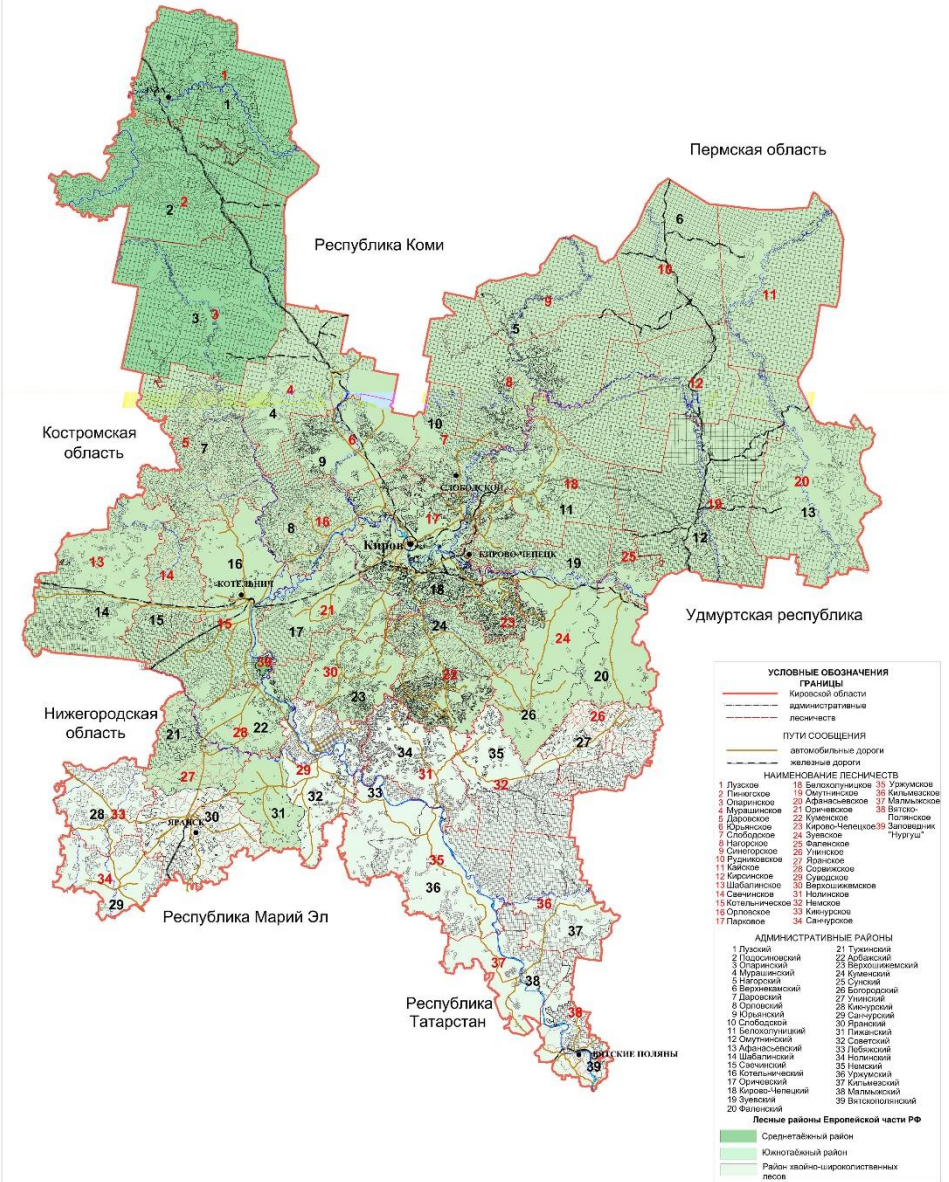


СЕЛЬСКОЕ ХОЗЯЙСТВО



ЛЕСНОЕ ХОЗЯЙСТВО

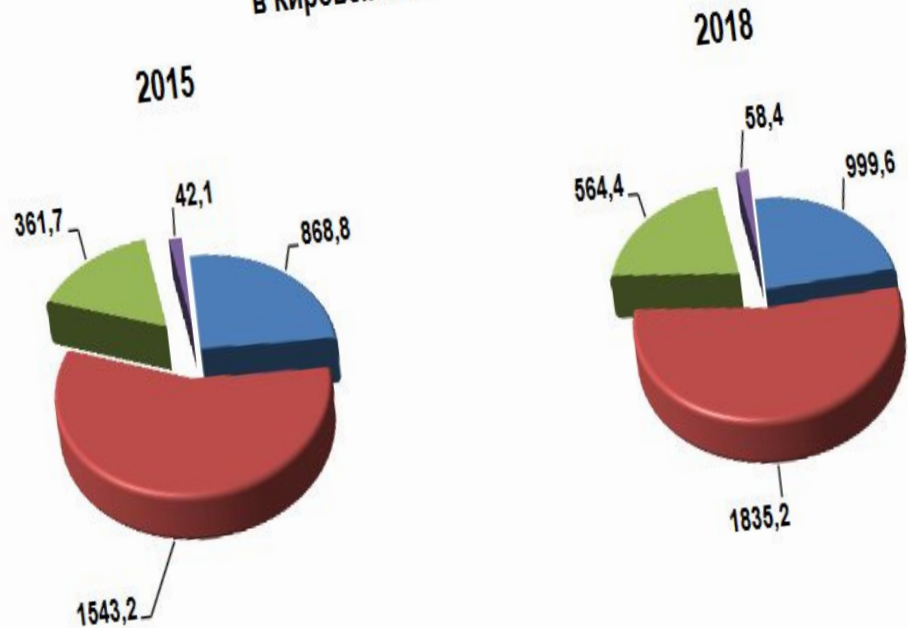
КАРТА-СХЕМА РАЙОНОВ И ЛЕСНИЧЕСТВ КИРОВСКОЙ ОБЛАСТИ



1:620000

ЭКОЛОГИЧЕСКАЯ ОБСТАНОВКА

Текущие затраты на охрану окружающей среды
в Кировской области, млн рублей



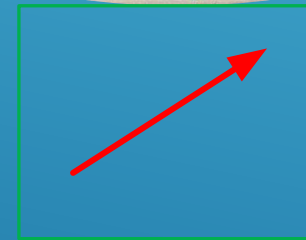
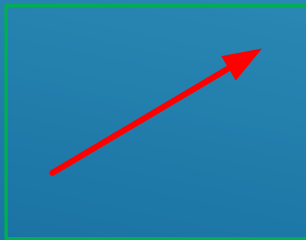
- Охрана атмосферного воздуха и предотвращение изменения климата
- Сбор и очистка сточных вод
- Обращение с отходами
- Другие направления



I ПОДЗОНА СРЕДНЕЙ ТАЙГИ		II ПОДЗОНА ЮЖНОЙ ТАЙГИ	III ПОДЗОНА ШИРОКО-ЛИСТВЕННО-ХВОЙНЫХ ЛЕСОВ
1 Еловые леса	5 Еловые, пихтово-еловые леса	9 Пихтово-еловые леса с липой и широколиственными породами	
2 Березовые и осиновые леса	6 Березовые и осиновые леса	10 Березовые и осиновые леса	
3 Сосновые и елово-сосновые леса	7 Сосновые и елово-сосновые леса	11 Сосновые и елово-сосновые леса	
4 Сельскохозяйственные земли	8 Сельскохозяйственные земли	12 Широколиственные леса с дубом	
		13 Сельскохозяйственные земли	

— границы подзон
— границы подзон

ПРЕСПЕКТИВЫ РАЗВИТИЯ



СПАСИБО ЗА ВНИМАНИЕ

