

**Мышцы живота. Мышцы
пояса и свободного отдела
нижней конечности.**

Regiones abdominales:

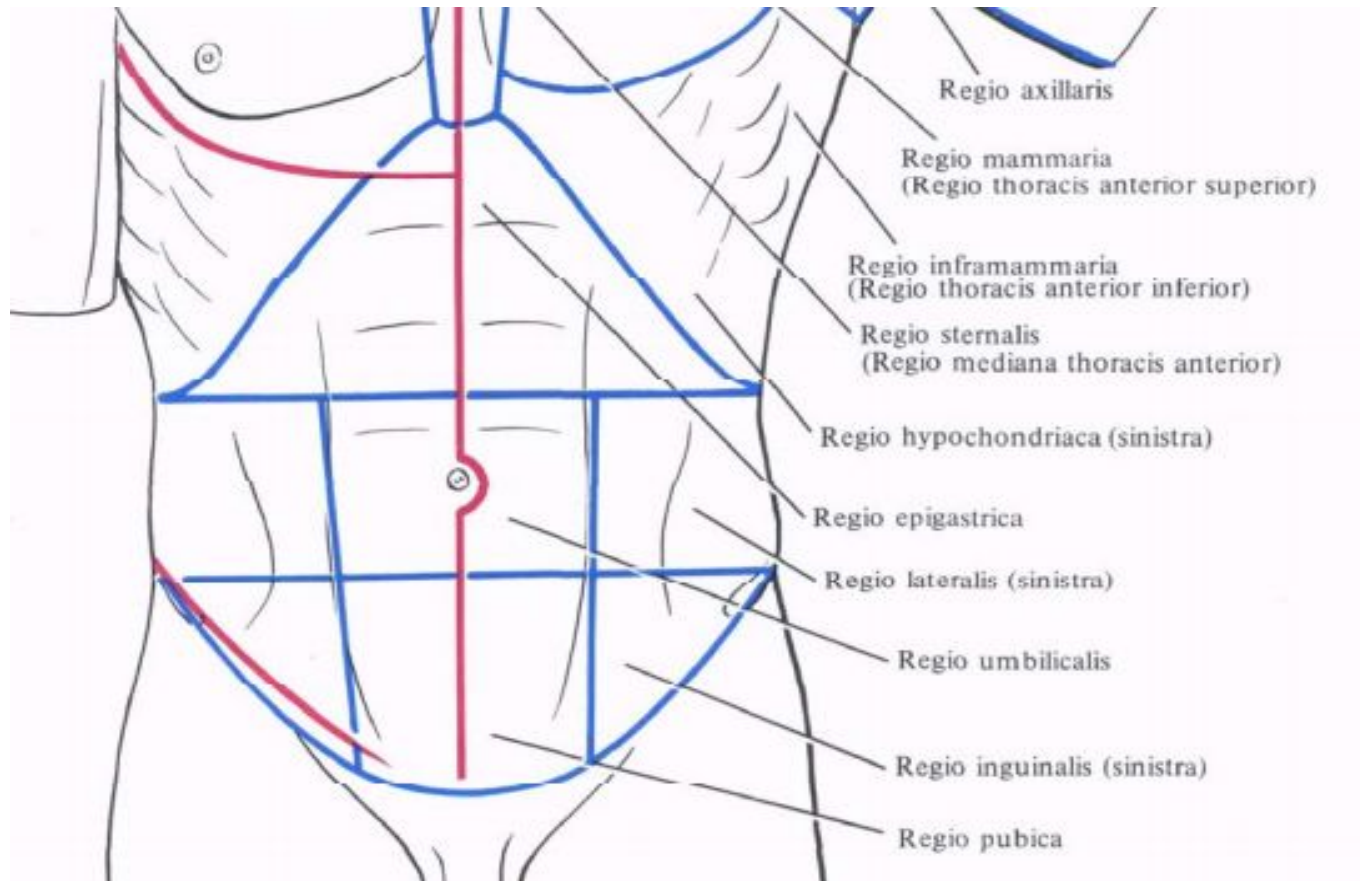
- Epigastrium-надчревьё:

r.epigastrica=надчревная область,

r.hypochondriace dextra et sinistra=правая и левая подреберные области

Arcus costales dex et sin=правая и левая реберные дуги

Angulus infrasternalis=подгрудинный угол



- Mesogastrium-чревьё

r.lateralis dextra et sinistra=правая и левая области живота

r.umbilicalis=пупочная область

Linea alba abdominalis

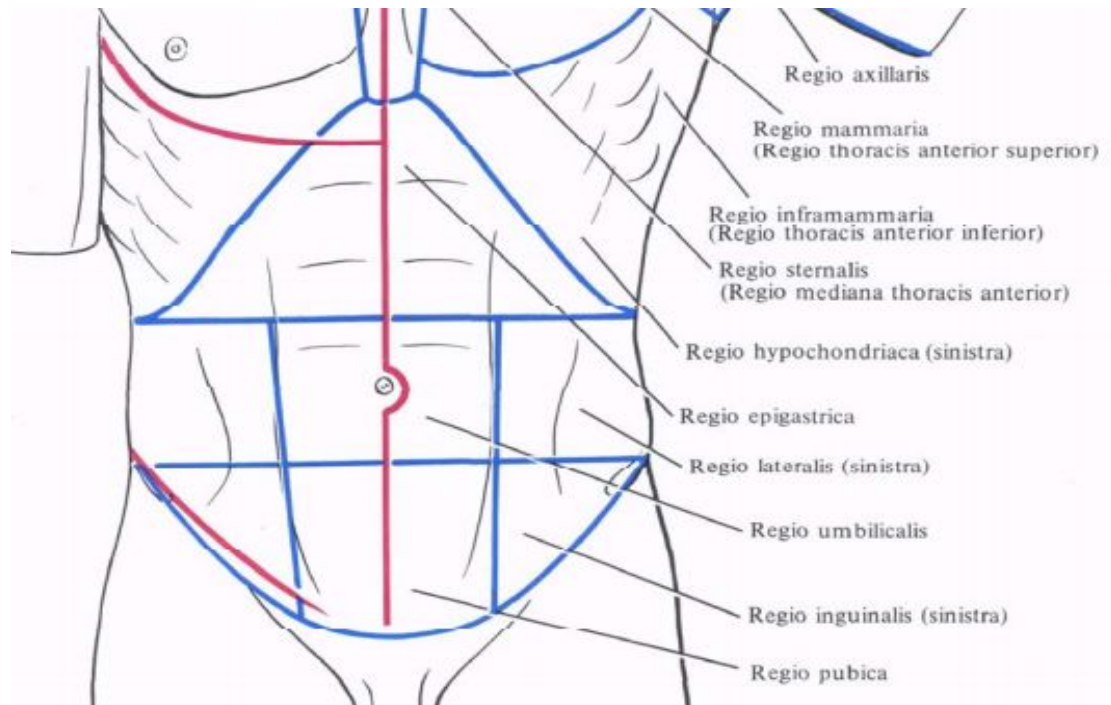
Anulus umbilicalis->на уровне соединения III и IV v.lumbales

Intersectiones tendineae=сухожильные перемычки 3-4

- Hypogastrium-подчревьё

r.inguinales dextra et sinistra=правая и левая паховые области

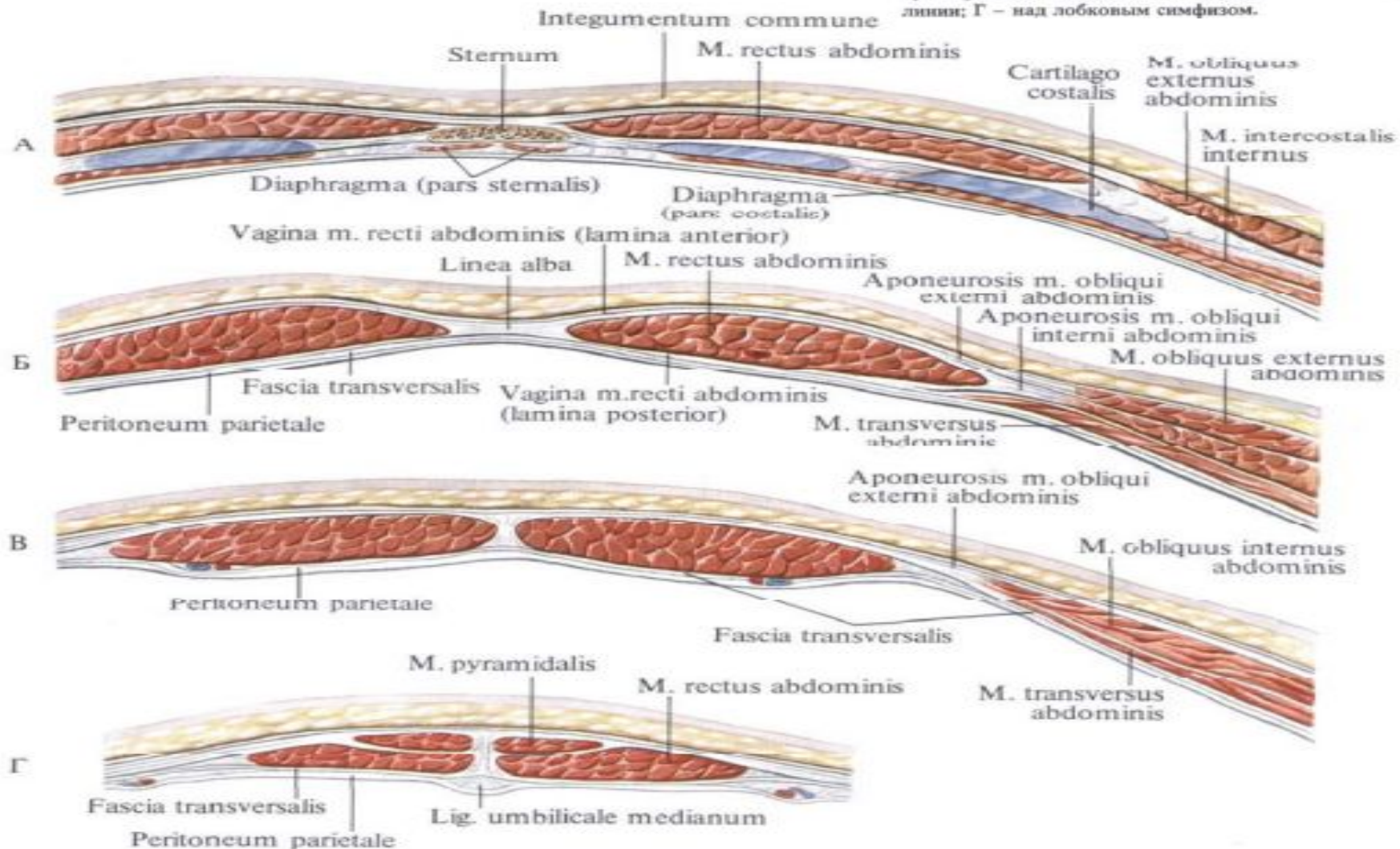
r.pubica=лобковая область



Vagina m. recti abdominalis=влагалище прямой мышцы живота

Образована апоневрозами всех трех широких мышц брюшной стенки. Влагалище имеет lamina anterior et posterior(верхних 2/3 мышцы). Задняя пластинка снизу образует linea arcuata=дугобразная линия-выпуклая кверху, расположена на уровне на 4-5 см ниже уровня пупка

А – на уровне мечевидного отростка; Б – выше дугобразной линии; В – ниже дугобразной линии; Г – над лобковым симфизом.



Linea alba abdominalis=белая линия живота

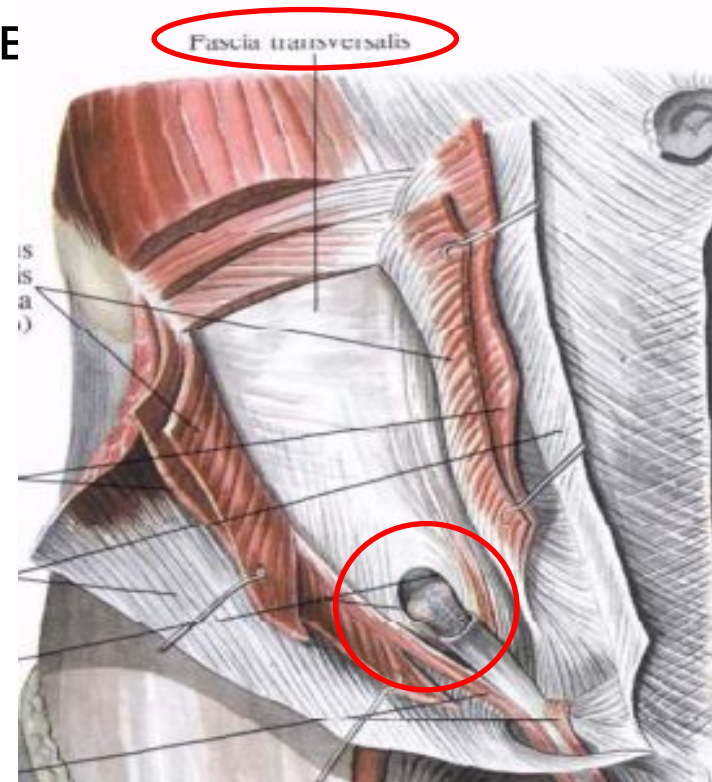
Расположена от мечевидного отростка до лобкового симфиза. Линия образована переплетающимися пучками апоневрозов всех трех пар широких мышц брюшной стенки. В верхнем отделе белая линия более тонкая и широкая (до 1-2 см), между пучками апоневрозов остаются щели, которые могут явиться местом образования **грыж белой линии живота**, книзу она суживается, но становится более плотной. Посередине – **anulus umbilicalis**, на месте которого во внутриутробном периоде развития было округлое отверстие, пропускавшее пупочные сосуды (v. et a. umbilicales). В этом месте часто образуются **грыжи пупочного**



Фасции живота

F. superficialis abdominalis – посередине срастается с белой линией, а внизу – с паховой связкой.

F. transversalis – покрывает внутреннюю поверхность поперечной мышцы живота и внутреннюю поверхность заднего листка влагалища прямой мышцы, а ниже дугообразной линии – прямую мышцу. Внизу фасция срастается с паховой связкой. Образует *Anulus inguinalis profundus* -> медиальный край более выражен -> *lig. interfoveolare* = межъямочное

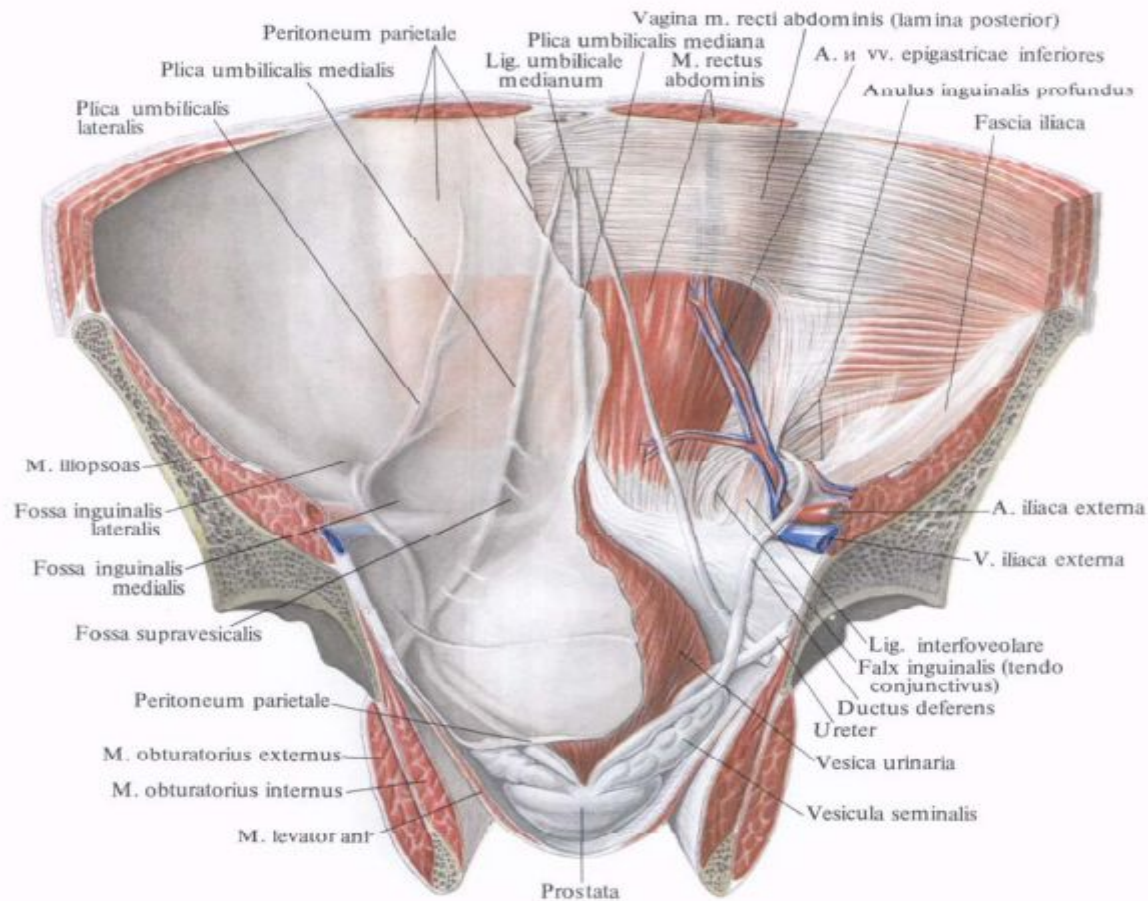


Складки брюшины на передней стенке живота

Plica umbilicalis mediana=срединная пупочная складка – от верхушки мочевого пузыря к пупку (lig. umbilicalis medianus -облитерированный мочевой ход зародыша=urachus)

Plica umbilicalis medialis=медиальная пупочная складка – от боковой поверхности МП к пупку (a.umbilicalis – облитер.пупочная артерия)

Plica umbilicalis lateralis=латеральная пупочная складка (a. et vv. epigastricae inferiori)



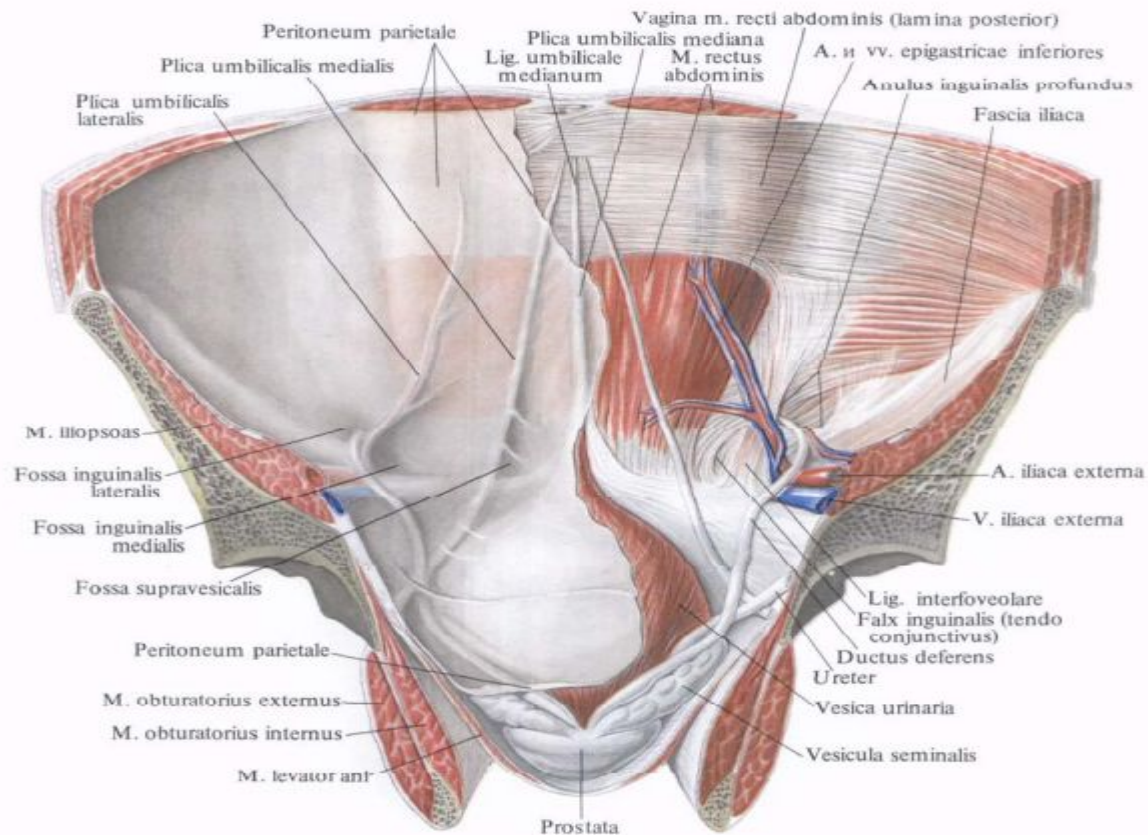
Ямки передней стенки живота

Fossa inguinalis lateralis=латеральная паховая ямка->соответствует глубокому паховому кольцу

Fossa inguinalis medialis=медиальная паховая складка->соответствует наружному паховому кольцу

Fossa supravesicalis=надпузырная ямка

Эти ямки могут явиться местами выпячиваний внутренностей (грыжи), которые, пройдя через брюшную стенку, выходят через паховое кольцо в мошонку.



Canalis inguinalis

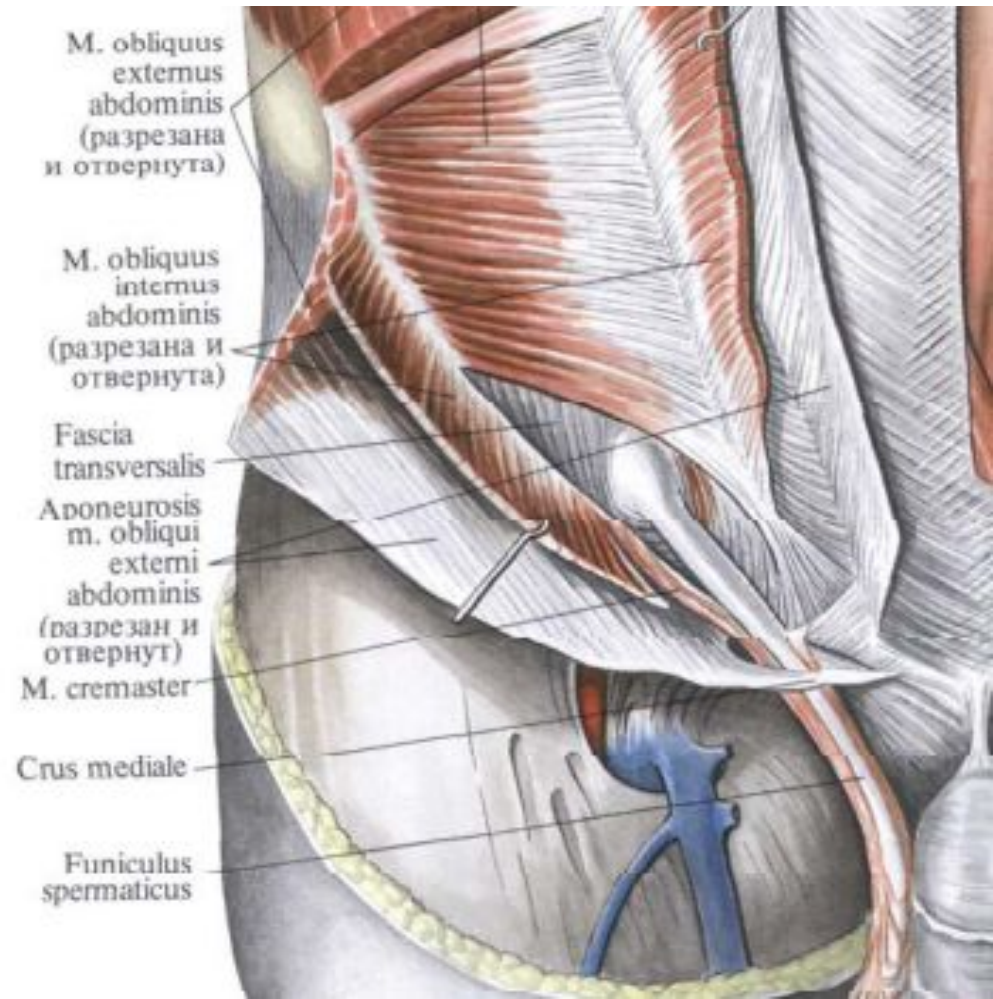
У мужчин – Funiculus spermaticus=семенной канатик

У женщин – Lig.teres uteri=круглая связка матки

От поверхностного пахового кольца, расположенного над верхней ветвью лобковой кости, направляется косо латерально кверху и назад к глубокому паховому кольцу, которое находится на 1,0-1,5 см выше середины паховой связки. Длина канала 4-5 см.

Стенки канала:

- передняя-апоневроз наружной косой мышцы живота
- задняя-поперечная фасция живота
- нижней-паховая связка
- верхняя-нижние края внутренней и поперечной мышц живота



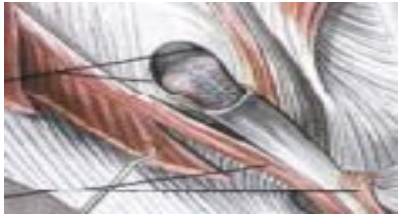
Anulus inguinalis superficialis (2,5-3,0x1,0-2,5 см)

сверху и снизу – crus mediale et crus laterale

латерально – fibrae intercrurales



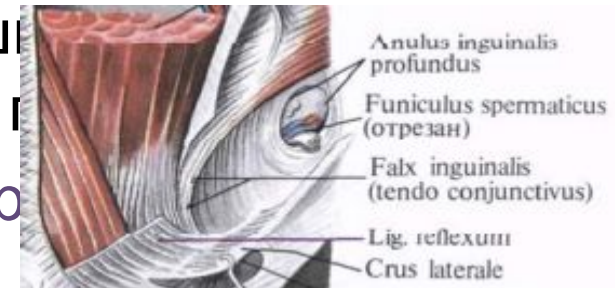
Доступно исследованию. В норме пропускает мизинец – кожу мошонки вверх и латерально. При больших размерах оценивают как расширение поверхностного пахового кольца.



Anulus inguinalis profundus - Углубление поперечной фасции живота

медиально- lig.interfoveolare

Нижний край апоневроза поперечной мышцы загибаясь вниз, прикрепляется к бугорку и лобковой кости-> **falx inguinalis=паховый серповидный связок**



Медиальней залегают нижние надчревные артерия и вены – учитывать при рассечениях глубокого пахового кольца.

Фасции верхней конечности

Фасции пояса в/конечности:

- f.deltoidea
- f.supraspinata et infraspinata
- f.subscapularis

Фасции свободной в/конечности:

- f.axillaris
- f.brachii->septum intermusculare brachii laterale et mediale
- f.antebrachii

Фасции кисти:

- f.palmaris manus=ладонная фасция кисти

f.superficialis-покрывает мышцы возвышения большого пальца и мизинца, в центре-*aponeurosis palmaris* в виде треугольника(основание вниз, к пальцам), срастается с *retinaculum flexorum*, образует *canalis carpi* (залегают влагалище сухожилия длинного сгибателя большого пальца и общее синовиальное влагалище сгибателей пальцев)

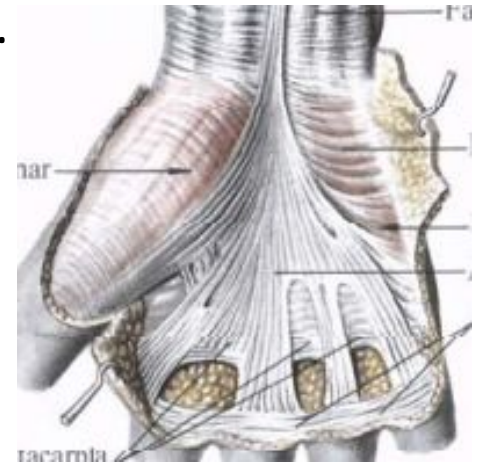
f.profudus-покрывает межкостные ладонные мышцы.

Ладонная фасция образует *fibrosae digitorum manus* для сухожилий сгибателей пальцев.

- f.dorsalis manus=тыльная фасция кисти

f.superficialis-покрывает сухожилия разгибателей

f.profudus-покрывает тыльные межкостные мышцы



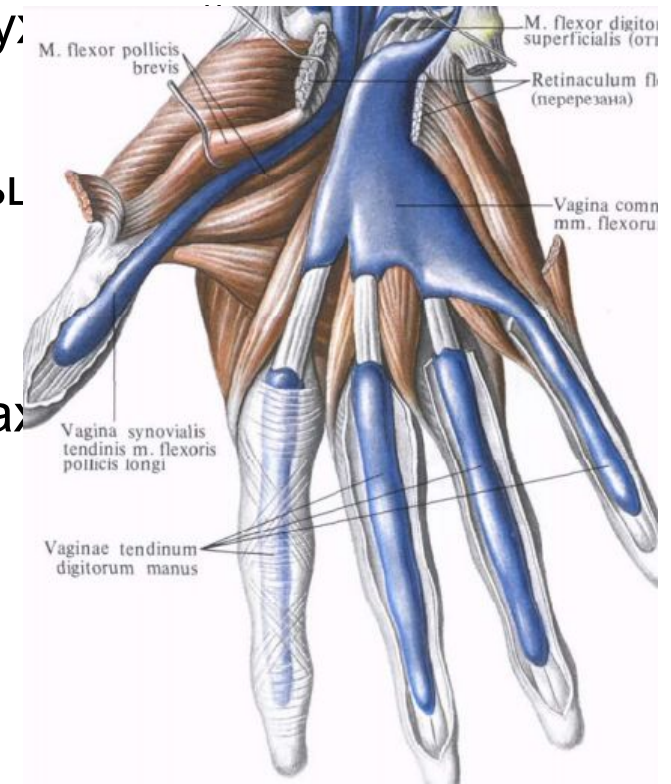
На уровне лучезапястного сустава и запястья и ладонной и тыльной стороны располагаются **синовиальные влагалища**, через которые проходят сухожилия мышц-Функция: уменьшение трения сухожилий о кости.

На ладонной стороне:

- *vagina communis mm.flexorum*=общее влагалище сгибателей(поверхностного и глубокого сгибателей пальцев)
- *vagina tendinis m.flexoris pollicis longi*=влагалище, сухожилия длинного сгибателя большого пальца кисти
- *vaginae tendinum digitorum manus*=влагалища су:

КИСТИ

!Синовиальные влагалища сухожилий II-V пальца кисти содержат сухожилия поверхностного и глубокого сгибателей пальцев и протягиваются на указательном, среднем и безымянном пальцах +от уровня пястно-фаланговых суставов до основания дистальных фаланг. Влагалище сухожилией мизинца сообщается с общим влагалищем сгибателей.



На тыльной стороне:

6 синовиальных влагалищ, каждое из них содержит сухожилие определенной мышцы, расположенных на тыльной поверхности предплечья, начиная с лучевой стороны:

1-м. abductor pollicis longi et extensor pollicis brevis

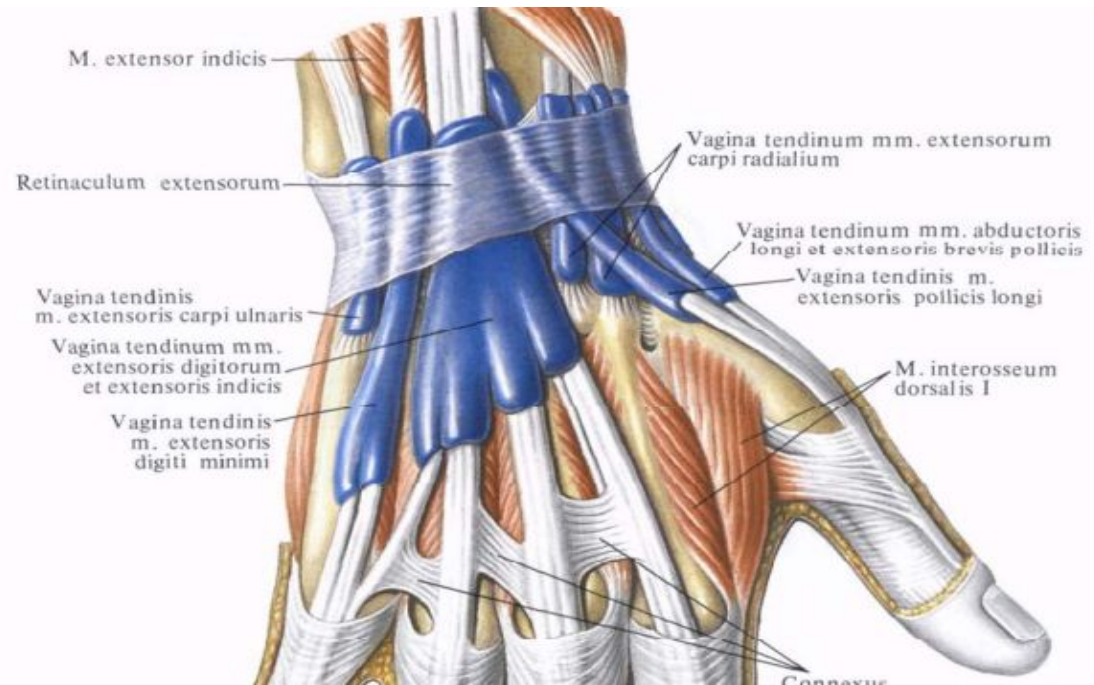
2-м. extensorum carpi radialium

3-м. extensoris pollicis longi

4-м. extensoris digitorum и м. extensoris indicium

5-м. extensoris digiti minimi

6-м. extensor carpi ulnaris

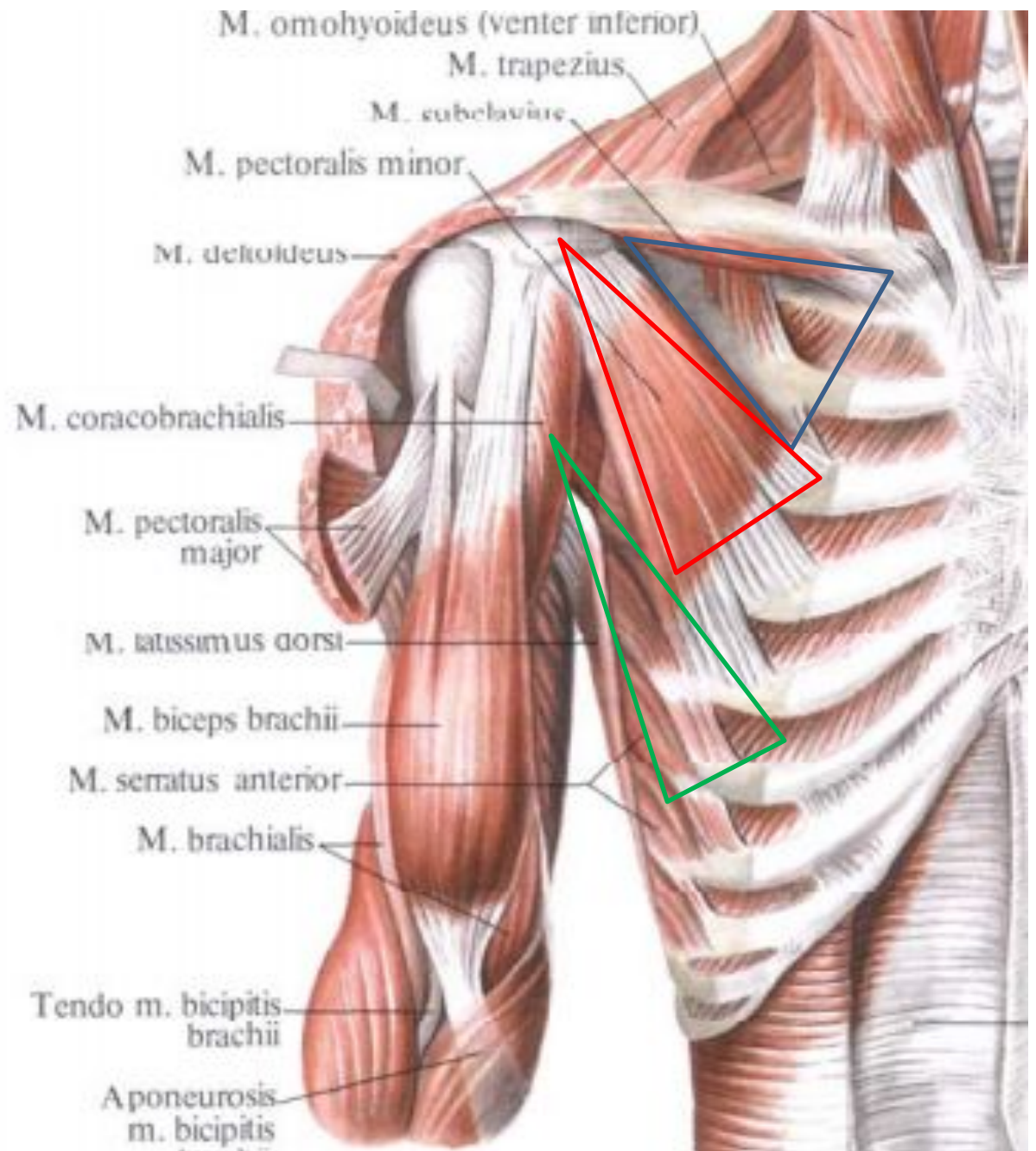


Треугольники на передней грудной области:

1. Ключично-грудной

2. Грудной

3. Подгрудной



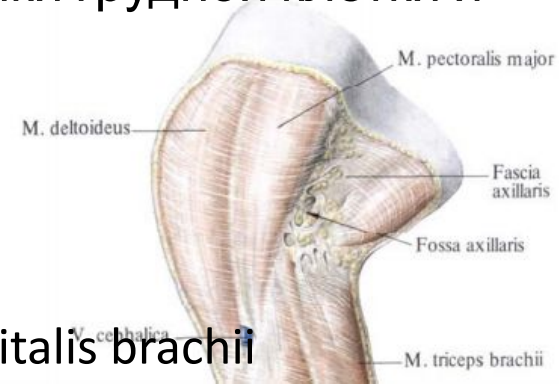
Fossa axillaris

В region axillaris между латеральной поверхностью стенки грудной клетки и медиальной поверхностью плеча.

По форме= четырехсторонняя. Пирамида.

Стенки:

- медиальная – m.serratus anterior
- латеральная – m.coracobrachialis и caput brevis m.bicipitalis brachii
- передняя - mm.pectorales major et minor
- задняя – m.subscapularis, m.teres major, m.latissimus dorsi

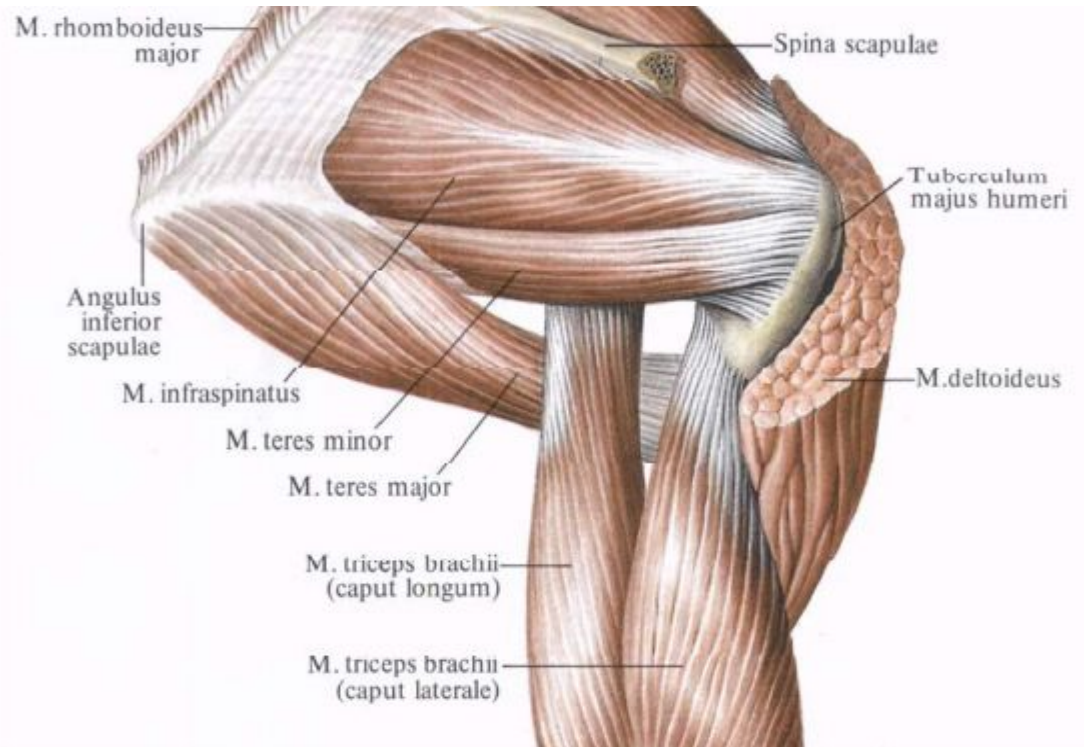


Отверстия:

- трехстороннее
- четырехстороннее

Между отверстиями длинная головка трехглавой мышцы.

Через отверстия проходят сосуды и нервы.



Canalis n.radialis

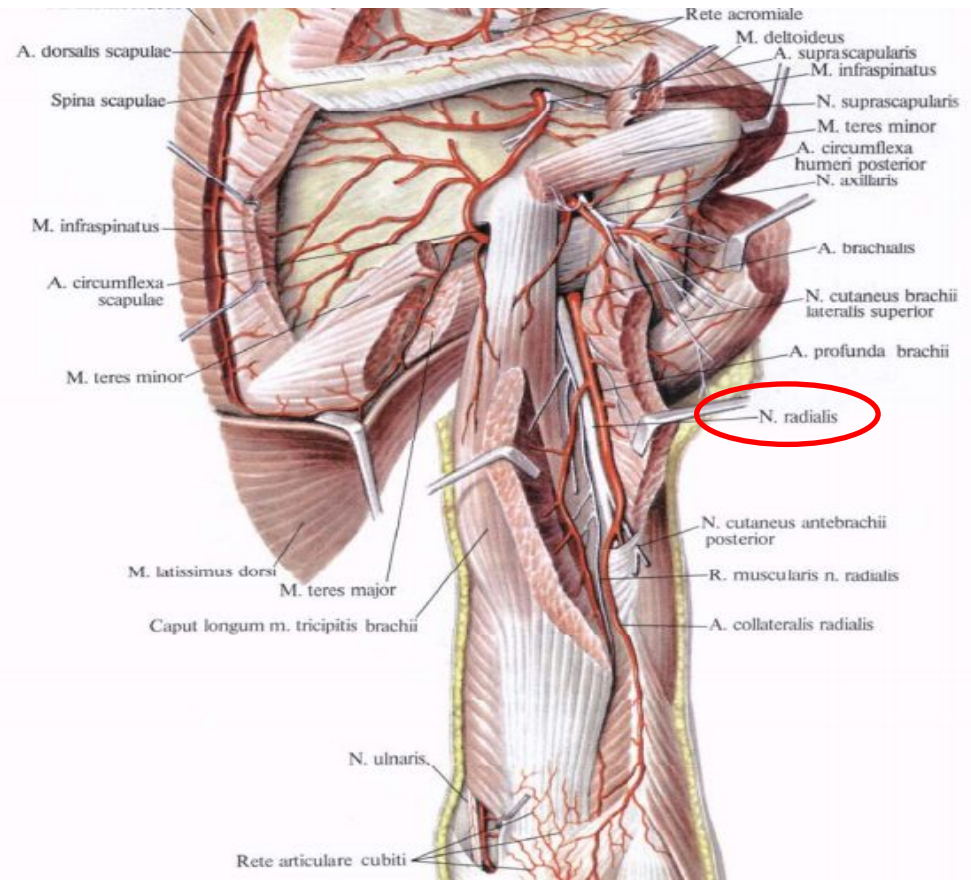
Располагается на задней поверхности плеча, между плечевой костью и трехглавой мышцей плеча на протяжении борозды лучевого нерва.

Входное(верхнее) отверстие канала – с медиальной стороны на уровне границы между верхней и средней третями тела плечевой кости.

Ограничено: костью, латеральной и медиальной головками трехглавой мышцы плеча.

Выходное(нижнее) отверстие канала – на латеральной стороне плеча, между плечевой и плечелучевой средней и нижней третями плеча

В канале проходит **n.radialis** вместе с глубокой артерией и венами плеча.



Fossa cubitalis

Расположена в region cubiti anterior.

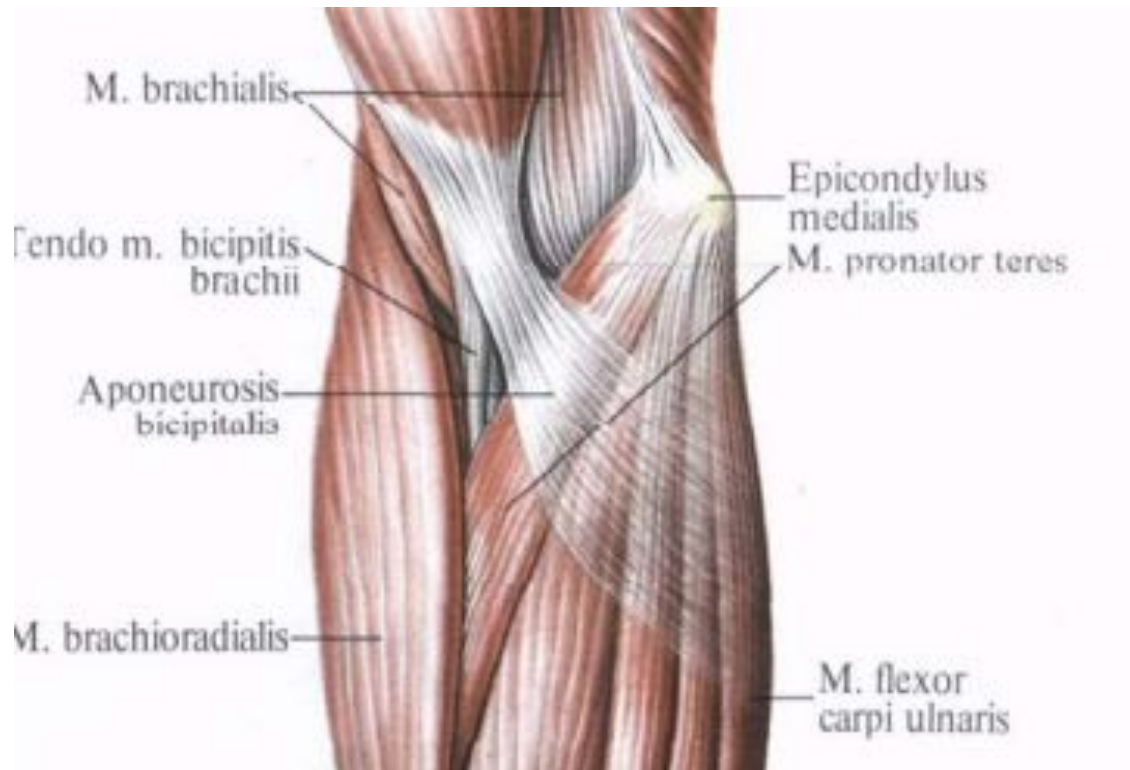
Ограничена:

внутри - m.brahialis,

медиально – m.pronator teres->sulcus medialis(ulnaris)

латерально – m.brachioradialis->sulcus lateralis(radialis)

В локтевой ямке залегают сосуды и нервы.



Canalis obturatorius

Образован запирающей бороздой лобковой кости и верхнем краем внутренней запирающей мышцы. Длина канала 2,0-2,5 см.

Через канал выходят запирающие сосуды и нерв из полости таза к приводящим мышцам бедра.



Позади паховой связки находятся **мышечная и сосудистая лакуны**, которые разделяются **подвздошно-гребенчатой дугой**= перекидывается от паховой связки и лобковому возвышению.

Lacuna musculorum-латерально от дуги, ограничена:

- спереди и сверху – паховая связка
- сзади – подвздошная кость
- медиально – подвздошно-гребенчатая дуга

Подвздошно-поясничная мышца и бедренный нерв

Lacuna vasorum-медиально от дуги, ограничена:

- спереди и сверху – паховая связка
- сзади и снизу – гребенчатая связка
- латерально - подвздошно-гребенчатая дуга
- медиально – лакунарная связка

Бедренные артерия и вены и лимфатические сос

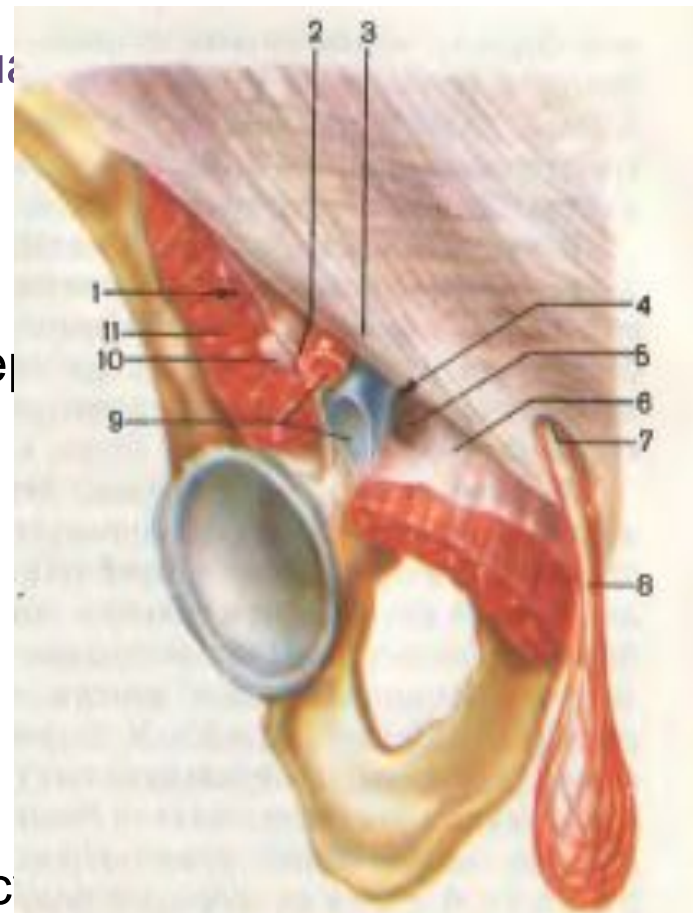


Рис. 179. Мышечная и сосудистая лакуны, поверхностное паховое кольцо; правая сторона.

1 — lacuna musculorum; 2 — arcus iliopectineus; 3 — lig. inguinale; 4 — lacuna vasorum; 5 — anulus femoralis; 6 — lig. lacunare; 7 — anulus inguinalis superficialis; 8 — funiculus spermaticus; 9 — a. et v. femorales; 10 — n. femoralis; 11 — m. iliopsoas.

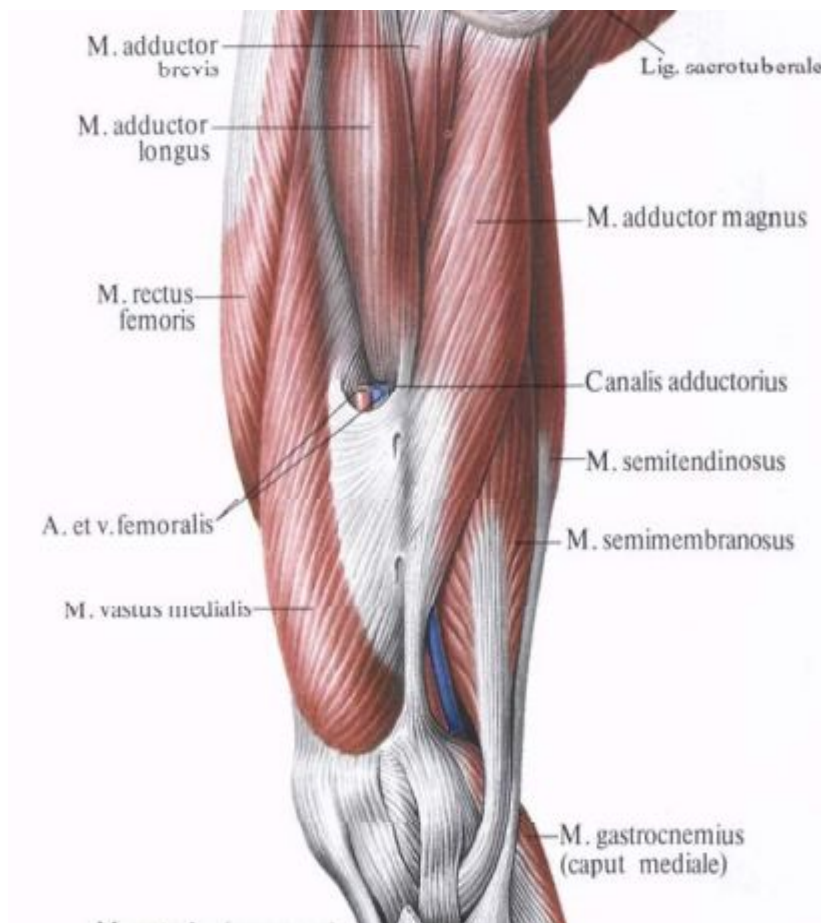
Canalis adductorius=Приводящий канал

Бедренные артерия, вена, подкожный нерв.

Ограничен:

m.vastus medialis, m.adductus magnus, фасция

нижнее и крупное отверстие – hiatus tendinous(adductorius)

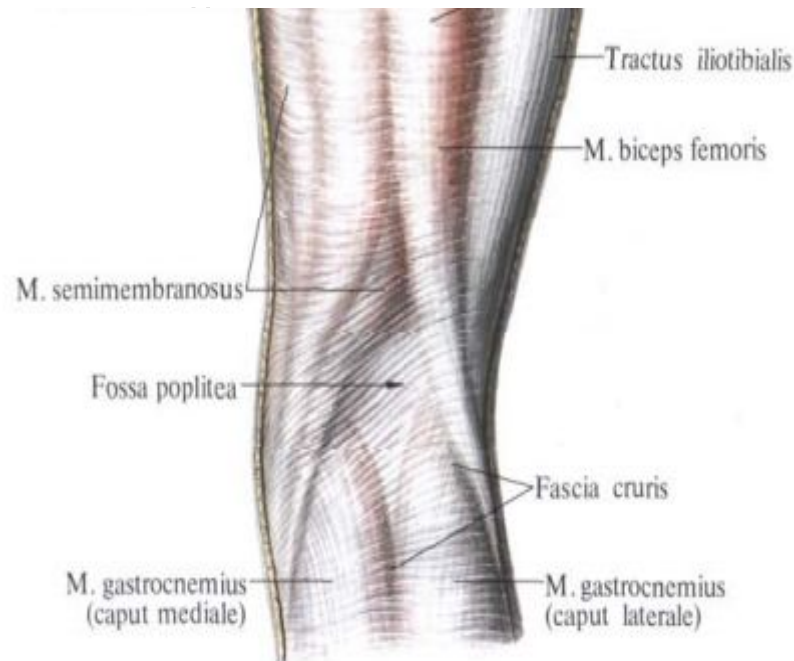


Fossa poplitea

В области задней поверхности колена, имеет форму ромба.

Границы:

- сверху и латерально – двуглавая мышца
- сверху и медиально – полуперепончатая мышца
- снизу – обе головки икроножной мышцы и подошвенная мышца
- дно – подколенная поверхность бедренной кости, задняя поверхность су



;устава

Canalis cruropopliteus

Между передней поверхностью камбаловидной мышцы и глубокими мышцами задней группы голени. Проксимально канал открывается в подколенной ямке.

Отверстие ограничено:

- спереди – m. popliteus,
- сзади – сухожильной дугой

камбаловидной мышцы.

В межкостной перепонке голени в проксимальной части имеется переднее отверстие канала.

