



# Лекция 5

Тема: Изображения и их обозначения



# Цель занятия

Освоить правила выполнения изображений изделий и их обозначения при выполнении графических конструкторских документов



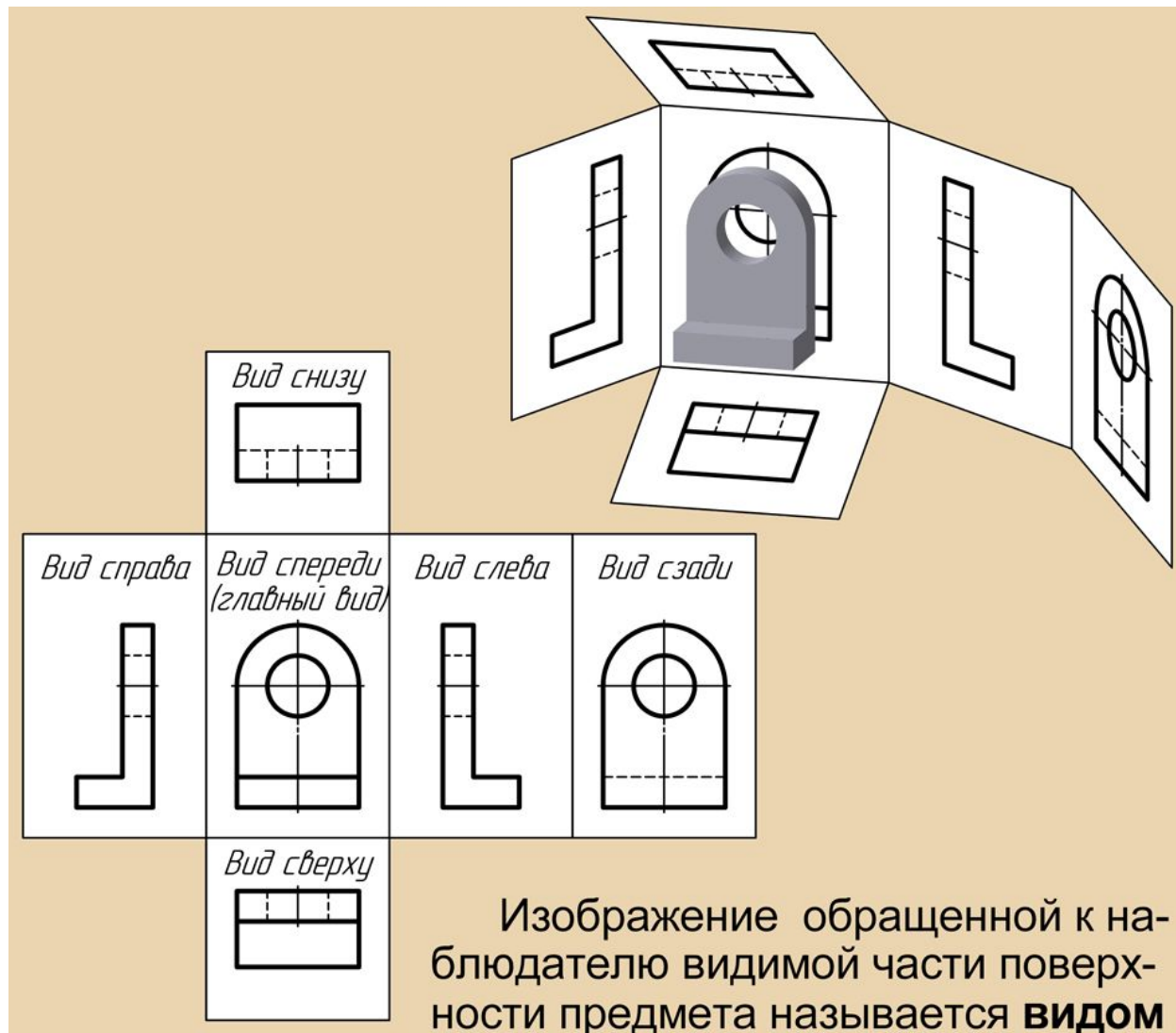
# План лекции

Виды и их обозначение;  
Разрезы и их обозначение;  
Сечения и их обозначение;  
Выносной элемент и его обозначение.

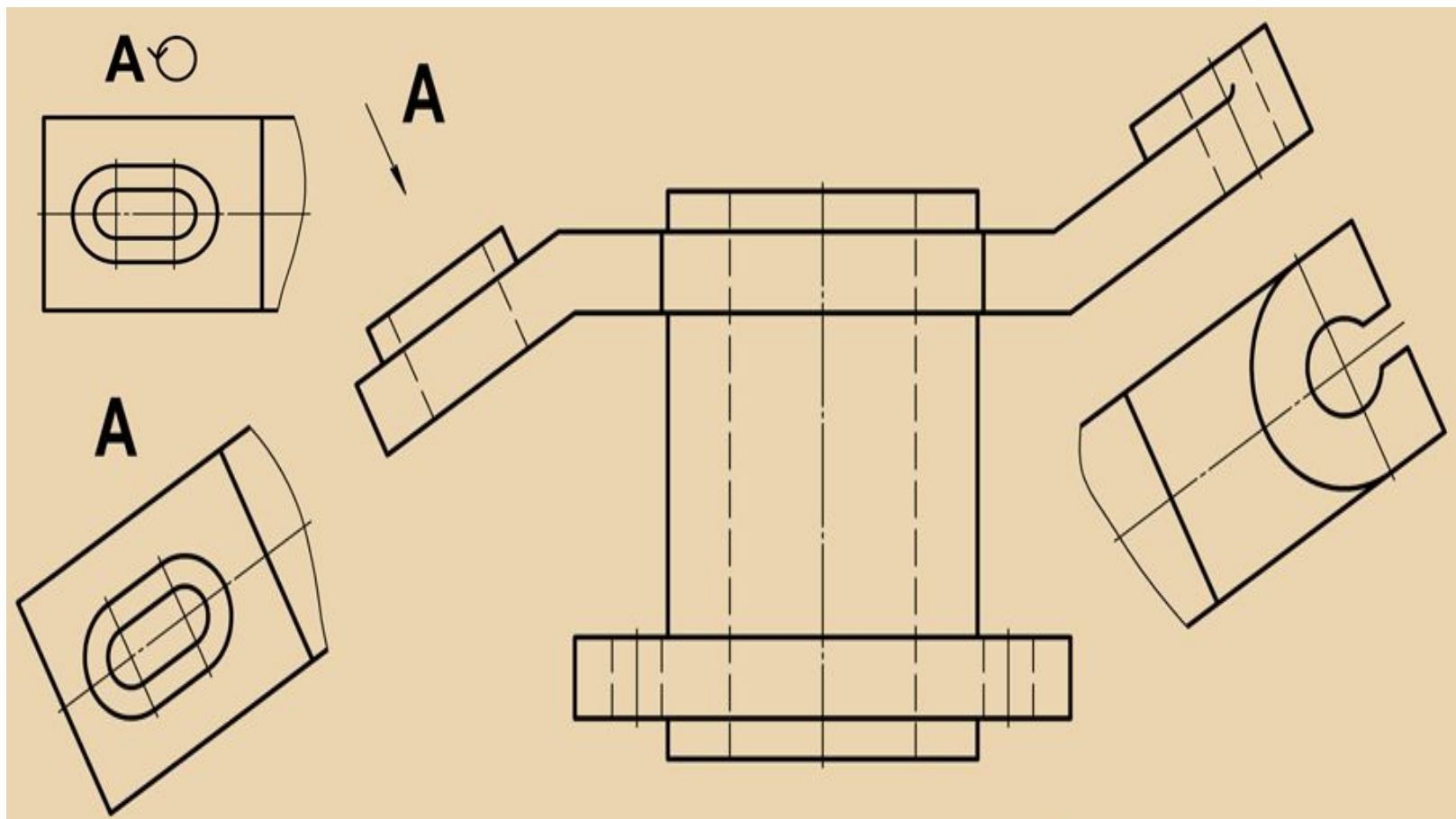
# Виды и их обозначение

- Основные виды;
- Дополнительные виды;
- Местные виды.

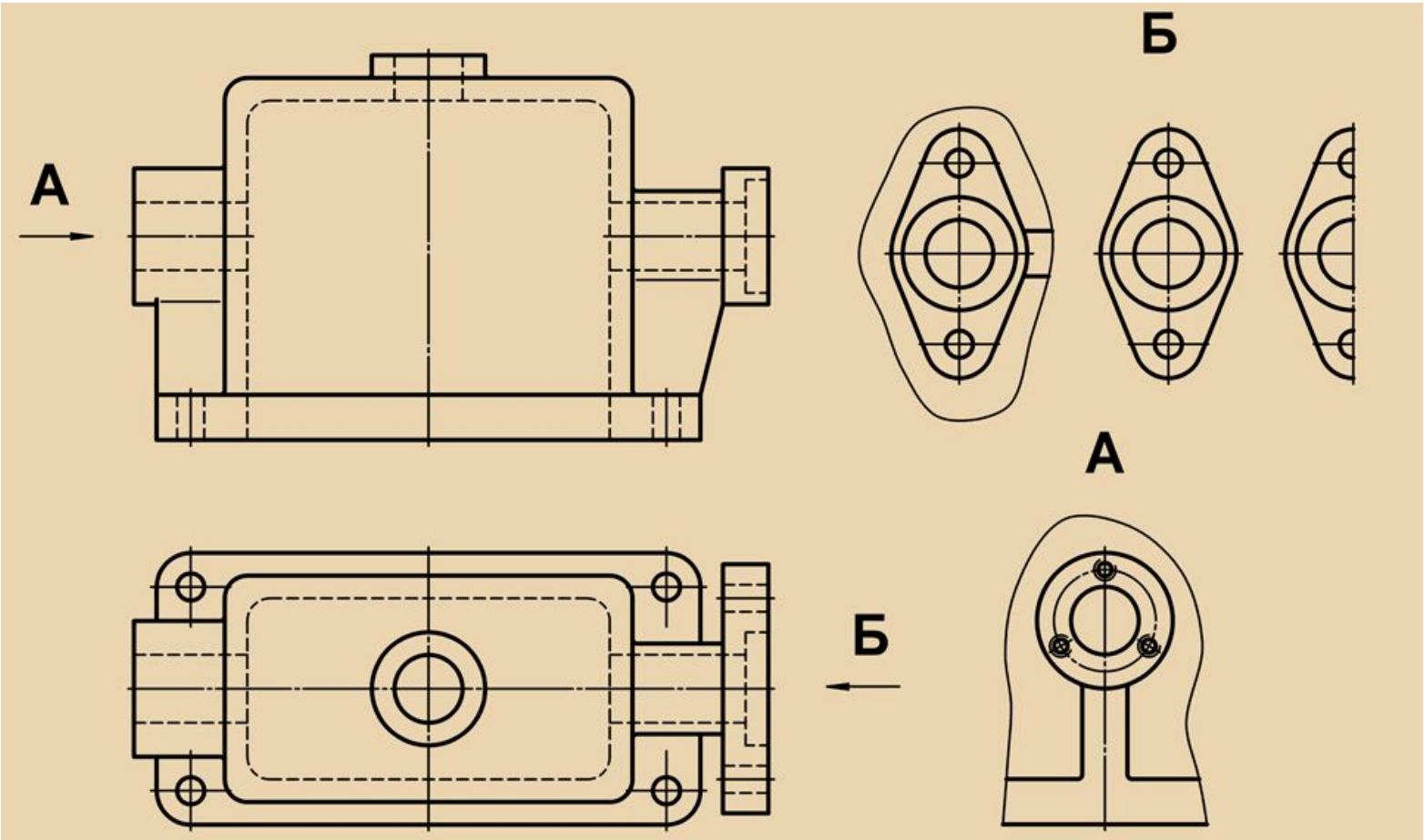
# Основные виды



# Дополнительные виды



# Местные виды



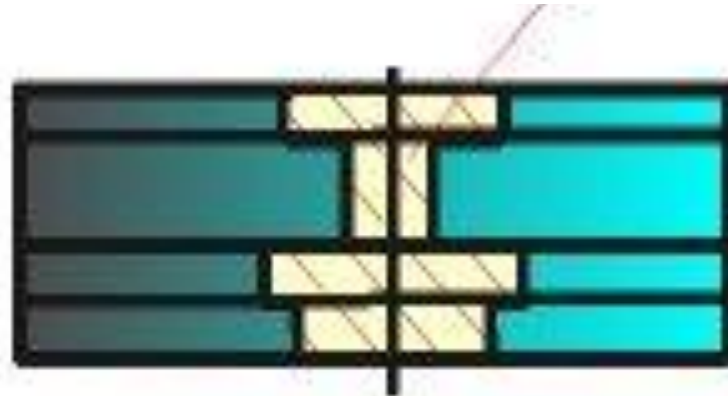
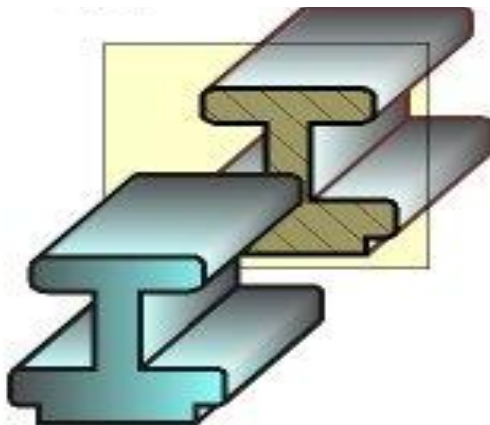


# Сечения и их обозначения

- Наложённые сечения;
- Вынесенные сечения.



# Наложенные сечения

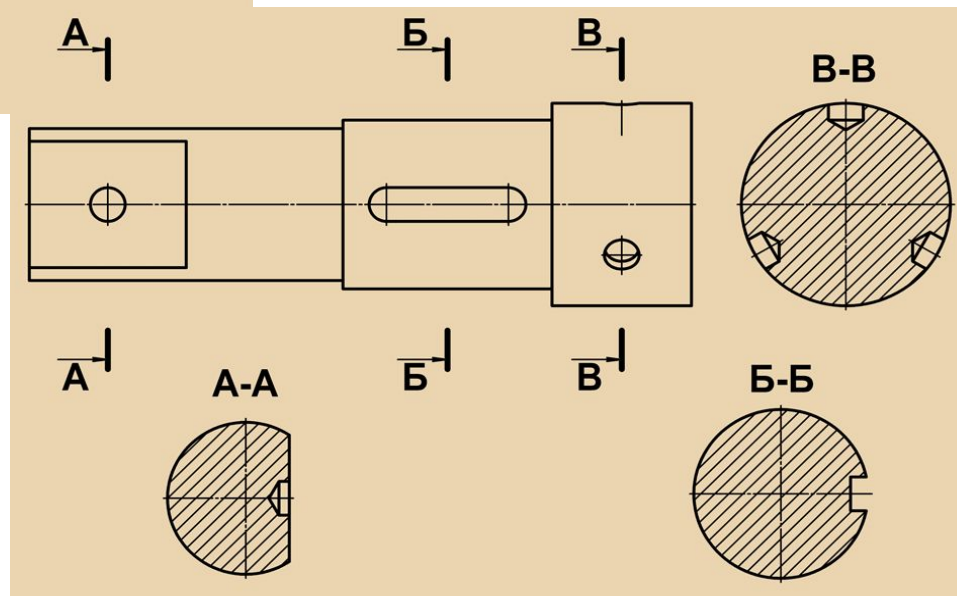
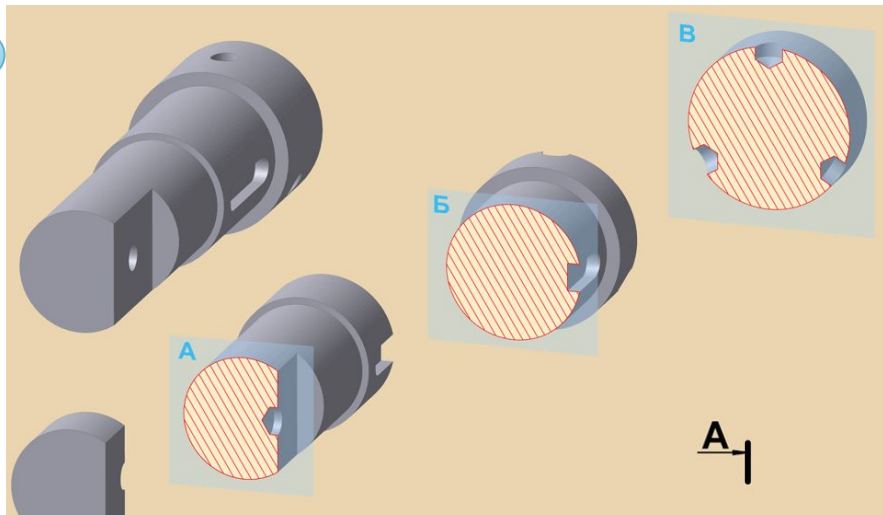


симметричные сечения

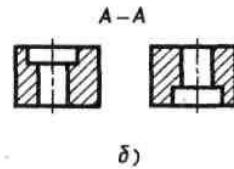
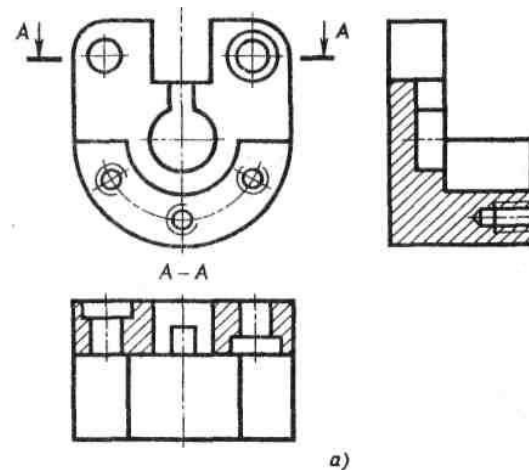
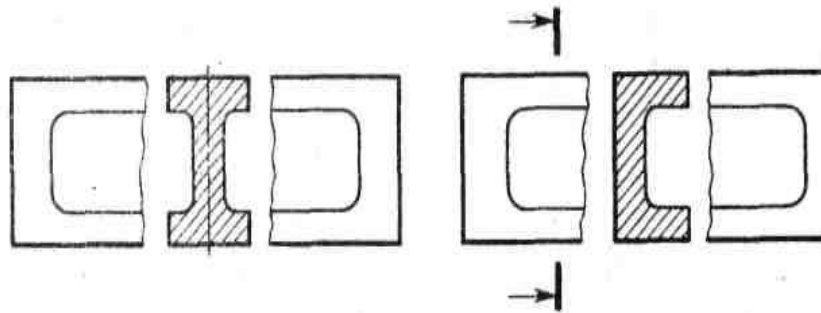
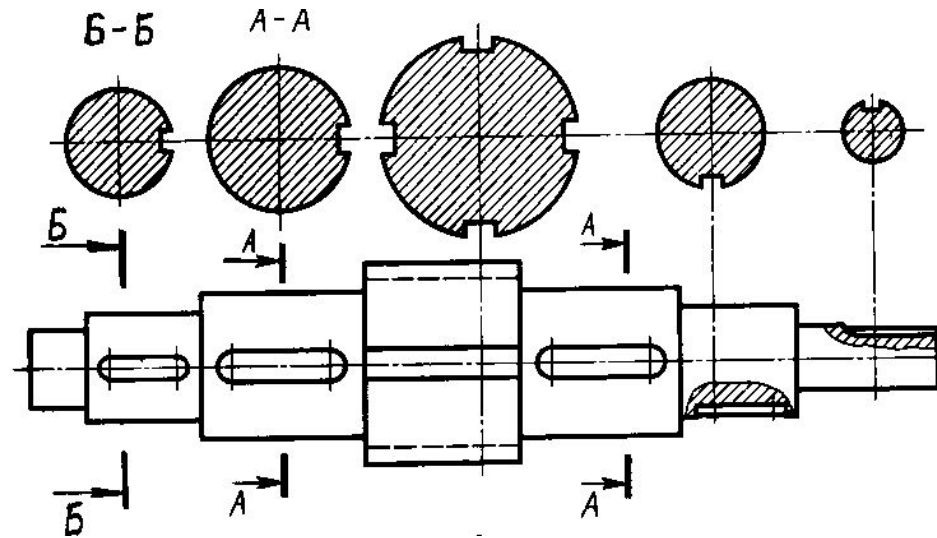


не симметричные сечения

# Вынесенные сечения



# Вынесенные сечения



а)

б)

# Разрезы и их обозначение

## ПРОСТЫЕ РАЗРЕЗЫ:

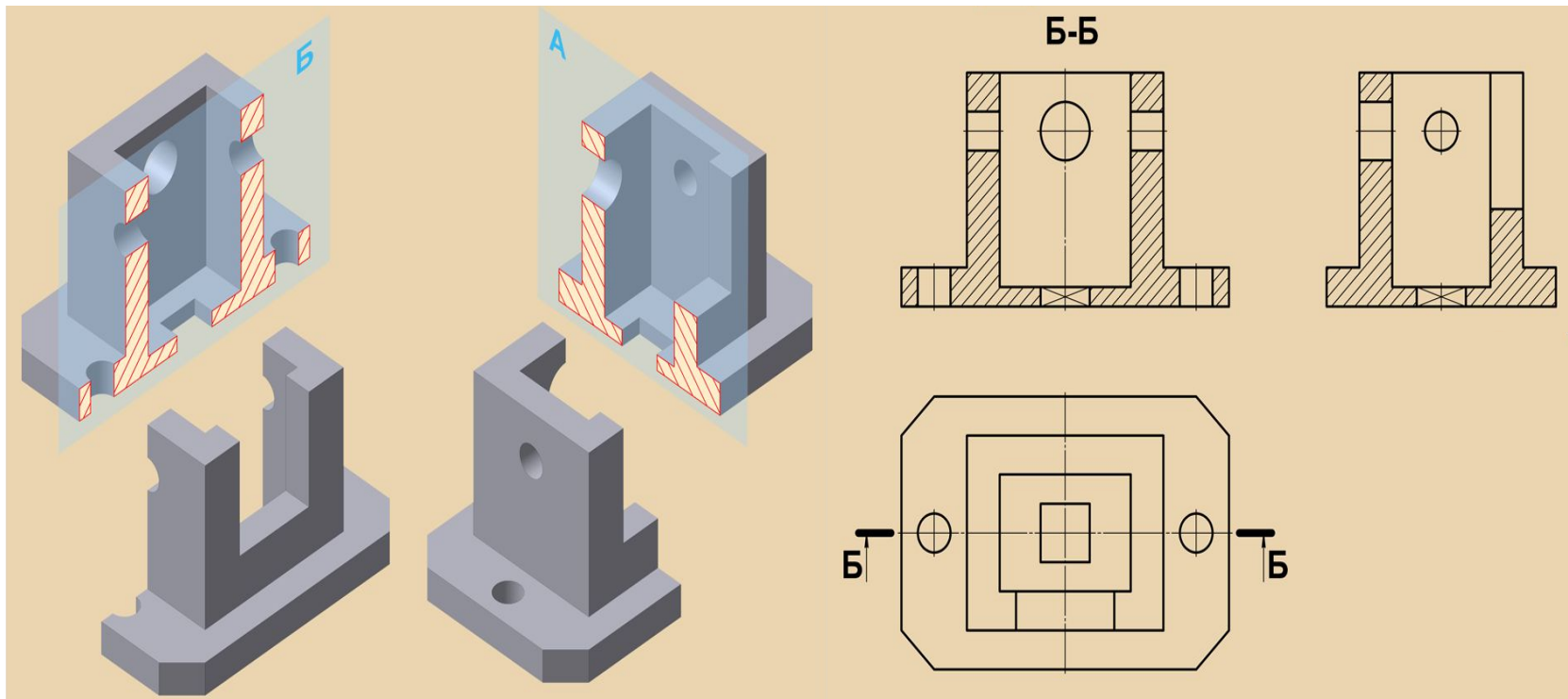
- вертикальные;
- горизонтальные;
- наклонные;
- поперечные;
- продольные.

## СЛОЖНЫЕ РАЗРЕЗЫ:

- ступенчатые;
- ломанные;
- смешанные.

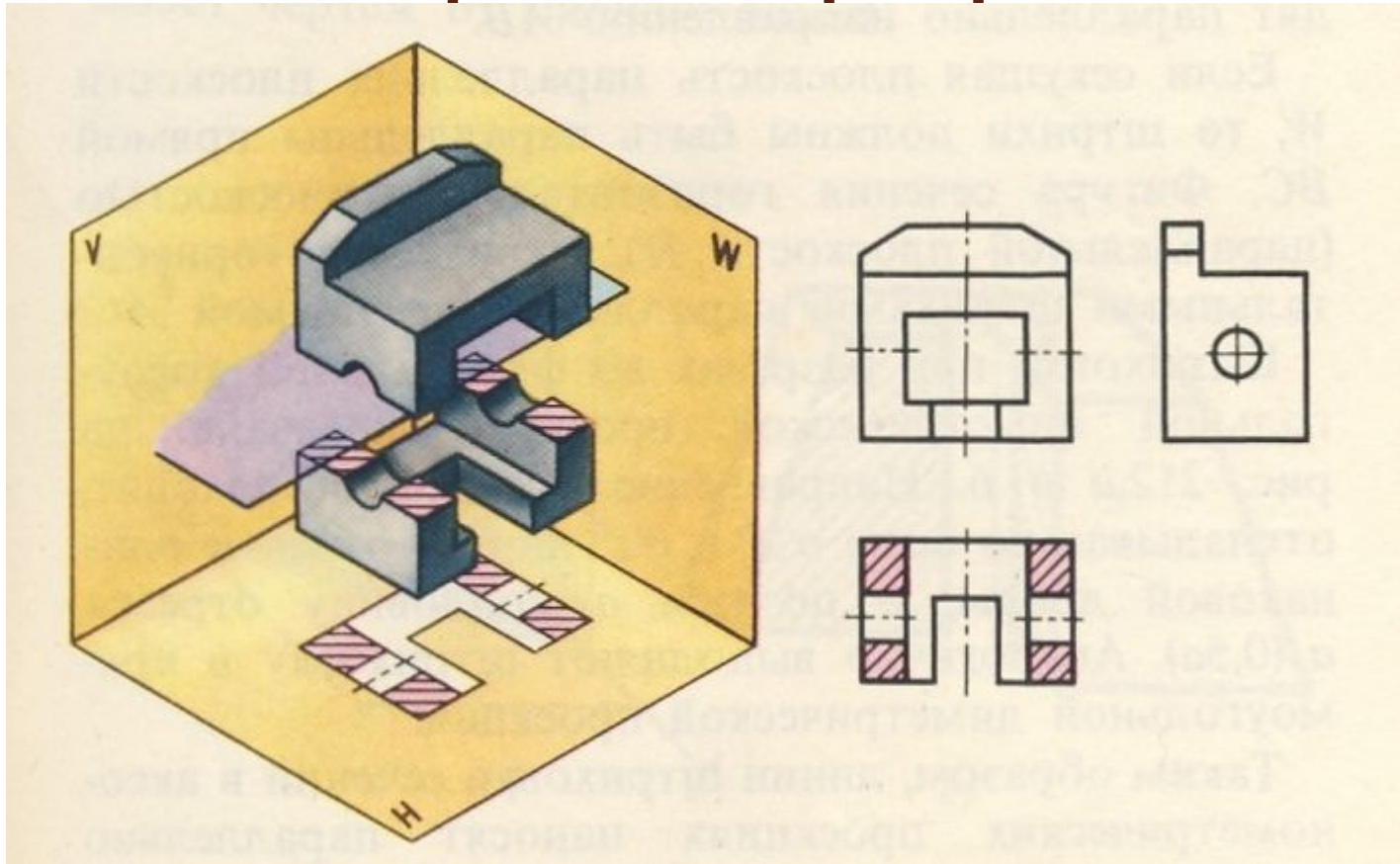
## МЕСТНЫЙ РАЗРЕЗ.

# Простые разрезы



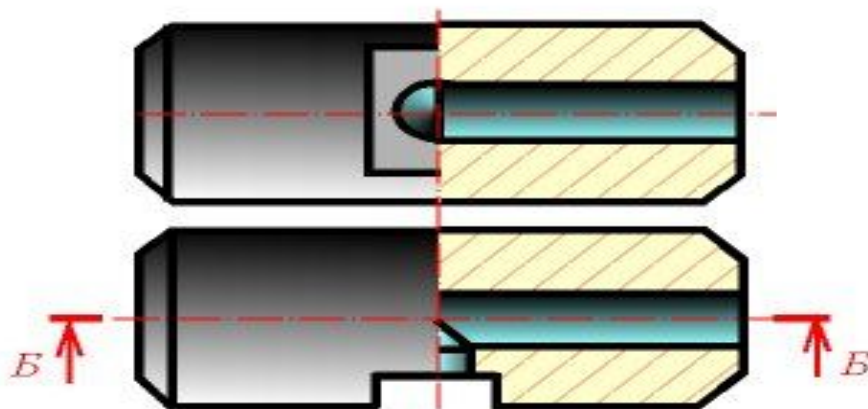
Вертикальные разрезы

# Простые разрезы

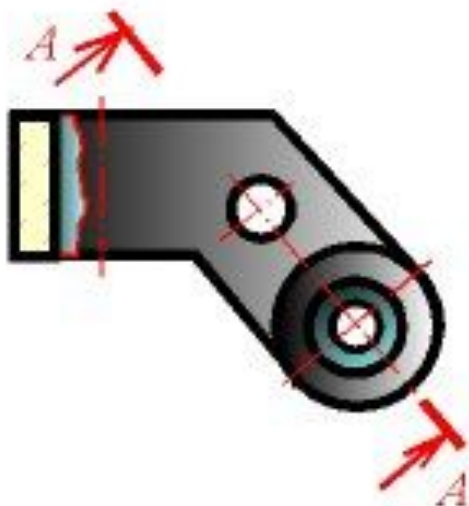


Горизонтальный разрез

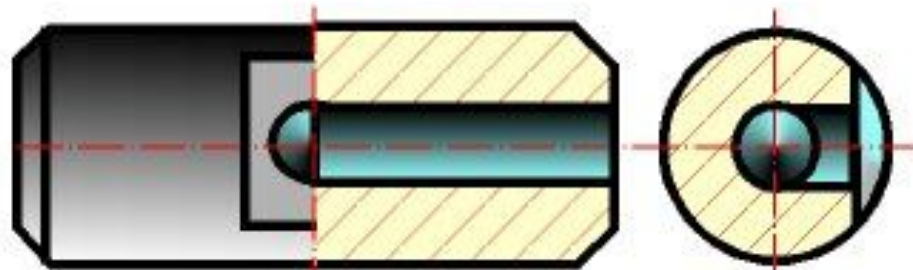
# Простые разрезы



Продольный разрез

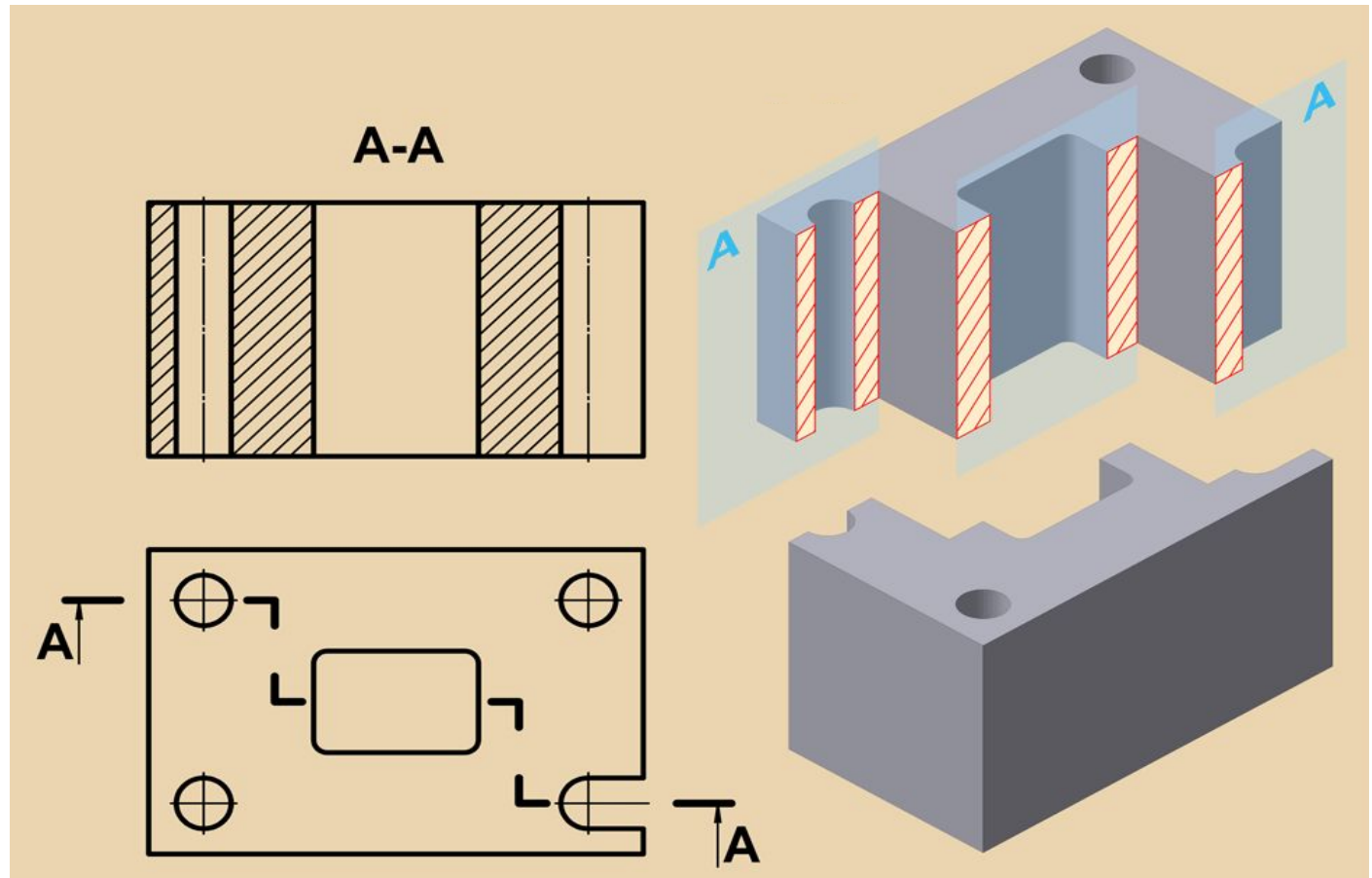


Наклонный разрез



Поперечный разрез

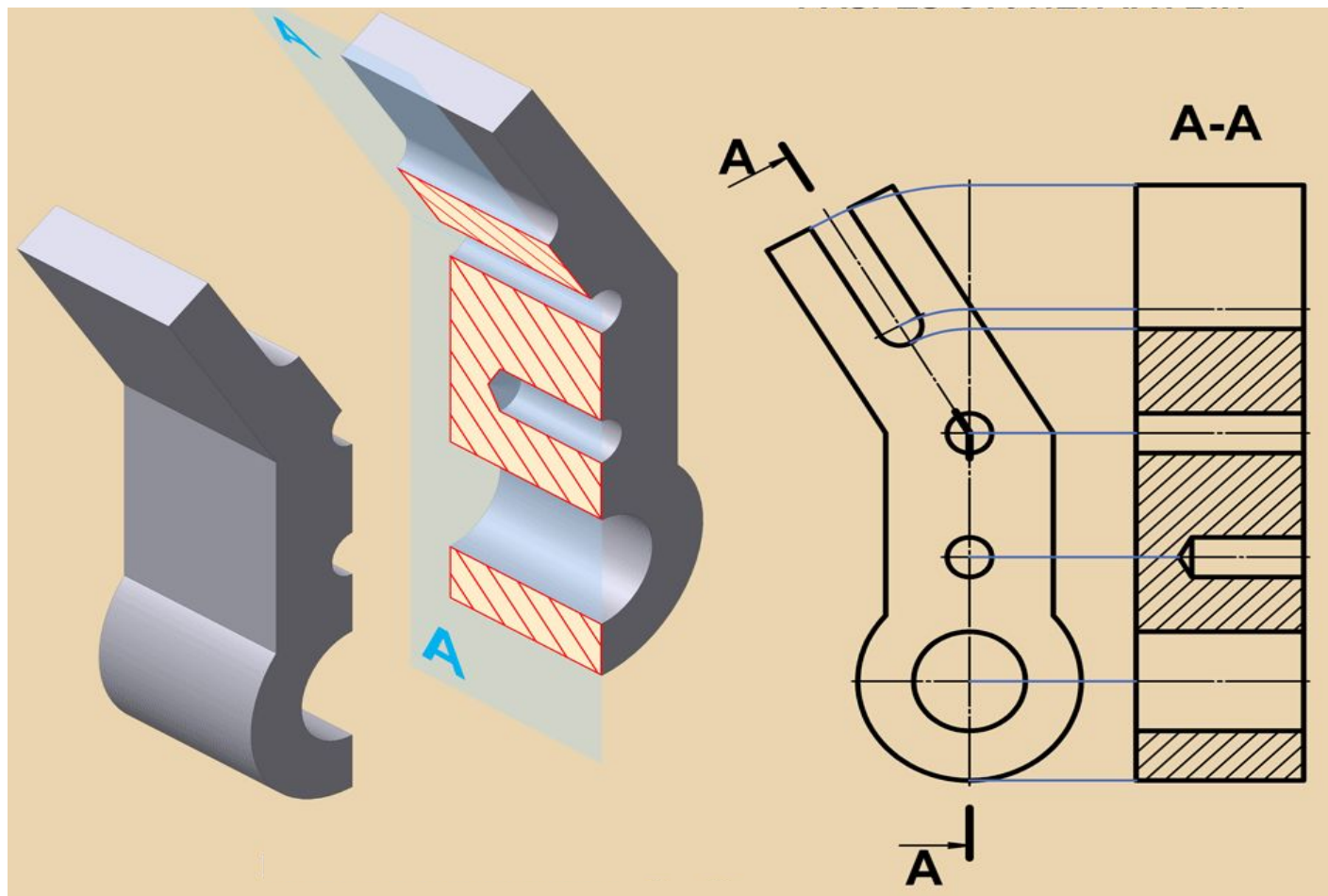
# Сложные разрезы



Ступенчатый разрез

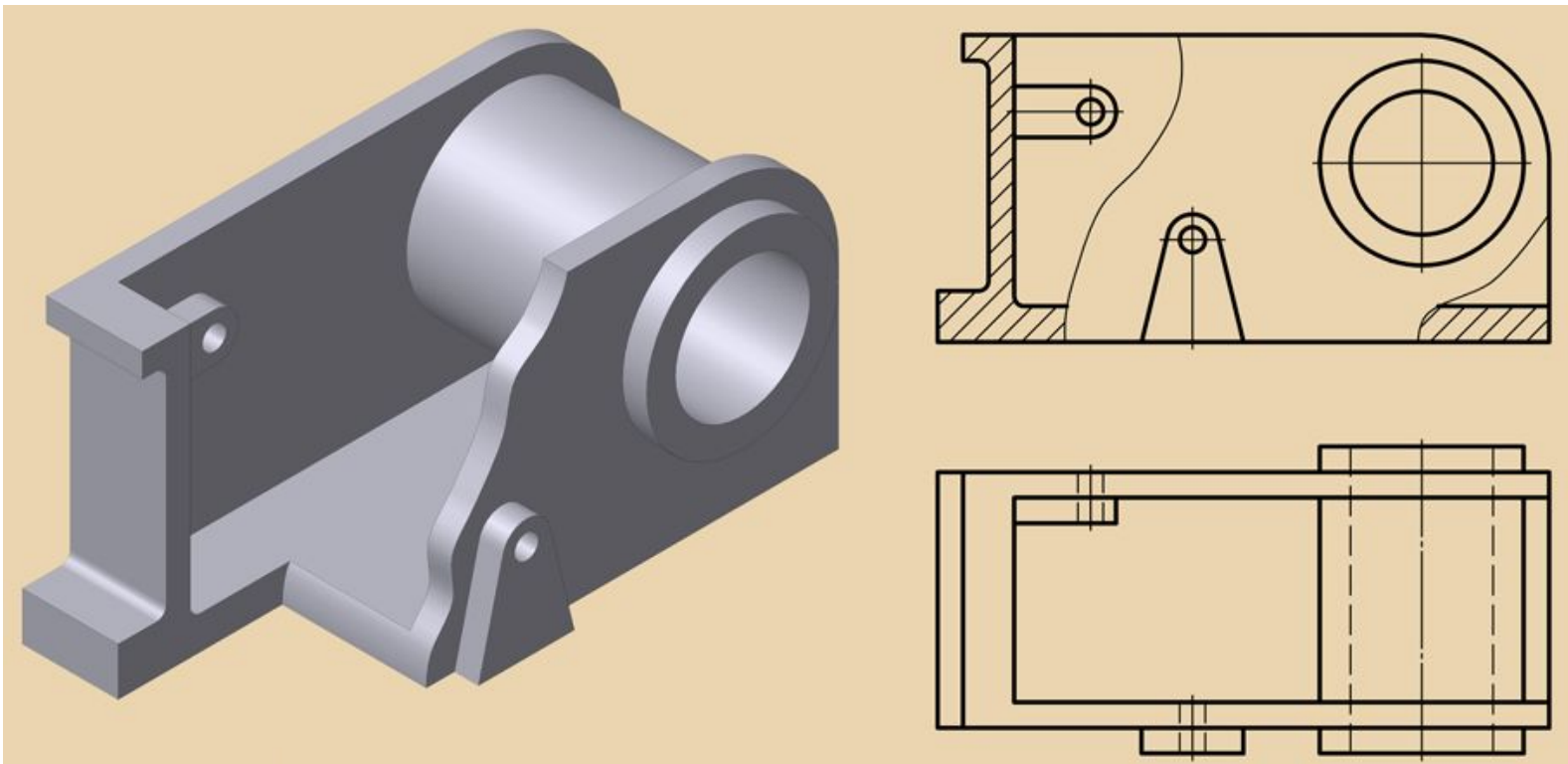


# Сложные разрезы

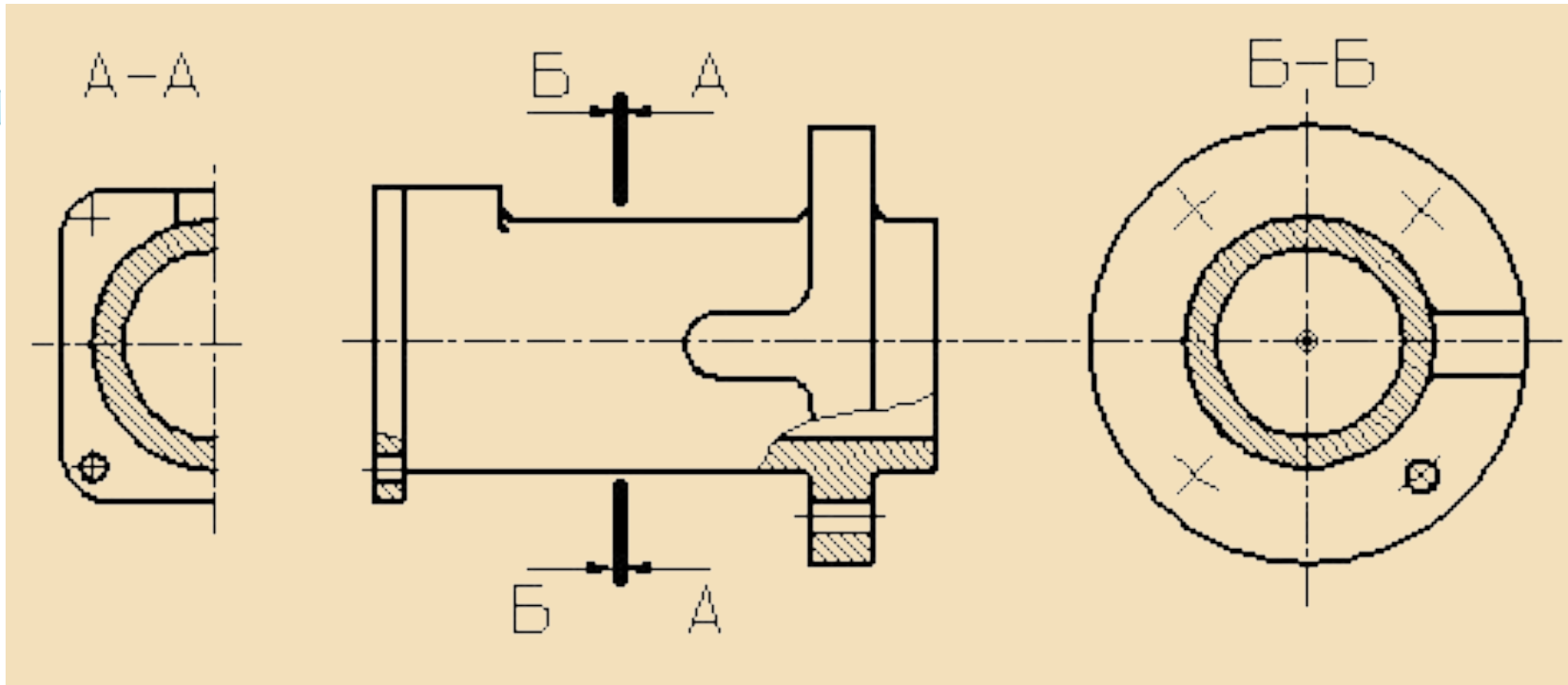


Ломаный разрез

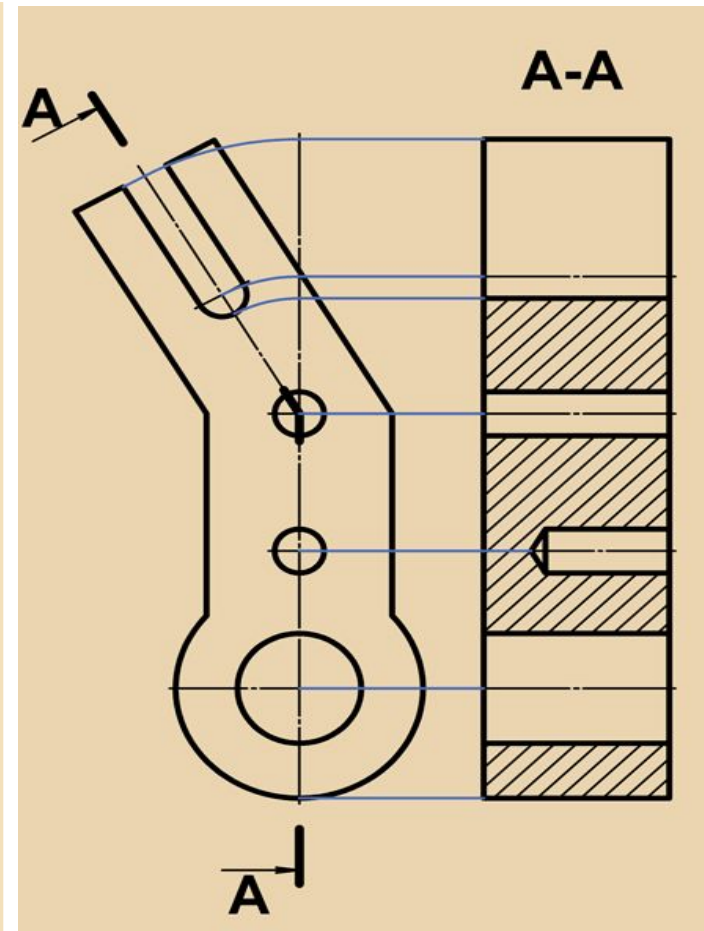
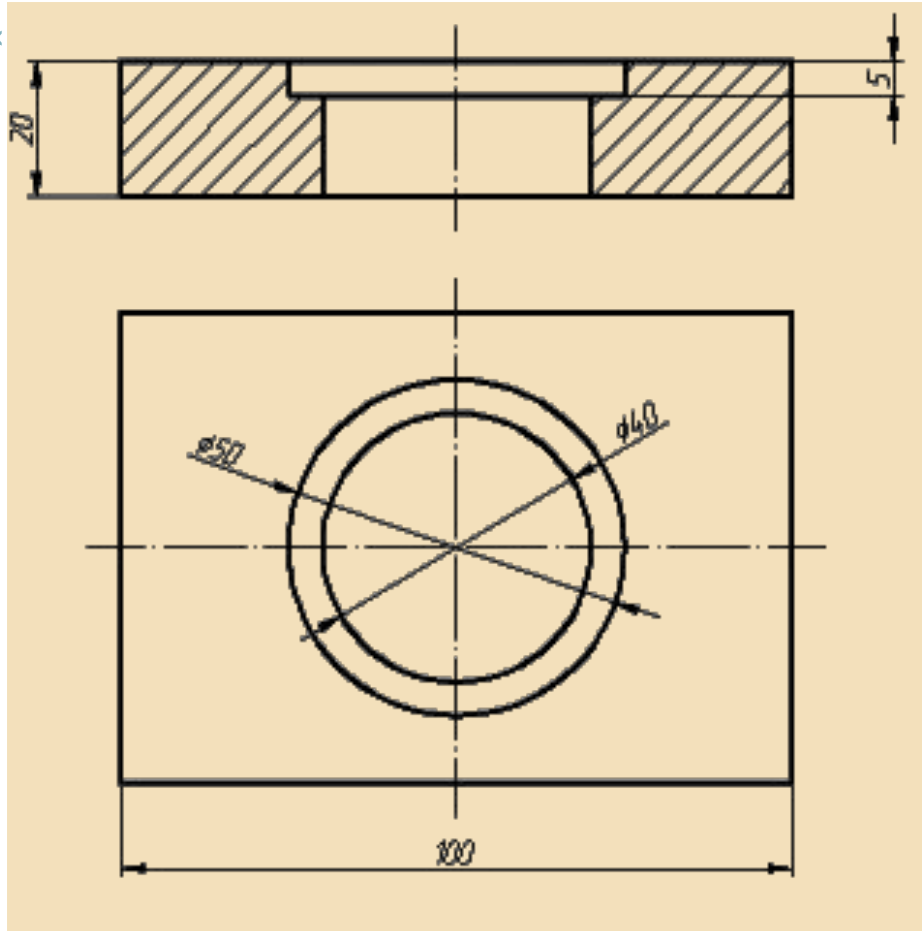
# Местный разрез



# Требования к элементам обозначения изображений

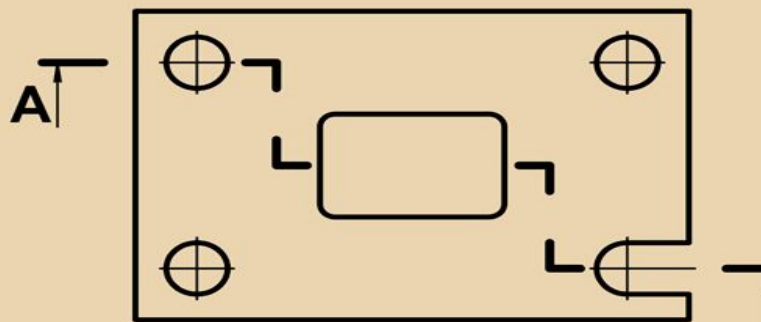
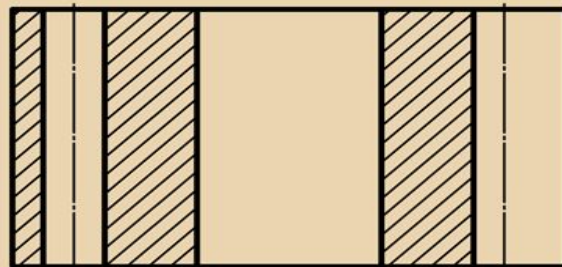


# Требования к элементам обозначения изображений

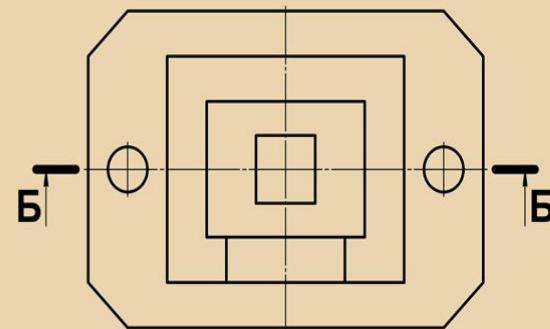
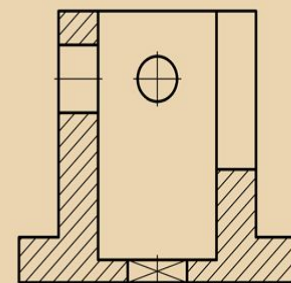
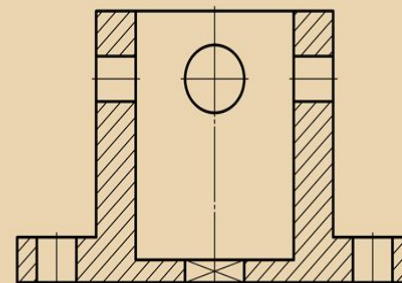


# Требования к элементам обозначения изображений

A-A



Б-Б





# Выходной контроль

**ВОПРОС:**

Какие виды вы сегодня узнали? Как располагается вид сверху относительно главного вида?



# Выходной контроль

**ВОПРОС:**

Какое минимальное количество секущих плоскостей участвует в сложных разрезах?



# Выходной контроль

**ВОПРОС:**

**Чем отличается разрез от сечения?**





# Домашнее задание

Конспект: выносной элемент и правила его обозначения на чертеже